

**Zeitschrift:** Kinema  
**Herausgeber:** Schweizerischer Lichtspieltheater-Verband  
**Band:** 6 (1916)  
**Heft:** 12

## Werbung

### Nutzungsbedingungen

Die ETH-Bibliothek ist die Anbieterin der digitalisierten Zeitschriften auf E-Periodica. Sie besitzt keine Urheberrechte an den Zeitschriften und ist nicht verantwortlich für deren Inhalte. Die Rechte liegen in der Regel bei den Herausgebern beziehungsweise den externen Rechteinhabern. Das Veröffentlichen von Bildern in Print- und Online-Publikationen sowie auf Social Media-Kanälen oder Webseiten ist nur mit vorheriger Genehmigung der Rechteinhaber erlaubt. [Mehr erfahren](#)

### Conditions d'utilisation

L'ETH Library est le fournisseur des revues numérisées. Elle ne détient aucun droit d'auteur sur les revues et n'est pas responsable de leur contenu. En règle générale, les droits sont détenus par les éditeurs ou les détenteurs de droits externes. La reproduction d'images dans des publications imprimées ou en ligne ainsi que sur des canaux de médias sociaux ou des sites web n'est autorisée qu'avec l'accord préalable des détenteurs des droits. [En savoir plus](#)

### Terms of use

The ETH Library is the provider of the digitised journals. It does not own any copyrights to the journals and is not responsible for their content. The rights usually lie with the publishers or the external rights holders. Publishing images in print and online publications, as well as on social media channels or websites, is only permitted with the prior consent of the rights holders. [Find out more](#)

**Download PDF:** 02.04.2026

**ETH-Bibliothek Zürich, E-Periodica, <https://www.e-periodica.ch>**

# Luzerner Filmverleih-Institut

## MONOPOL-VERTRIEB

1049

Telephon Nr. 916 **Inhaber: Chr. Karg, Luzern** Tel.-Adr.: Filmkarg

Dieses und die folgenden 6 Bilder sind Szenen aus dem grandiosen Filmmwert „Julius Cäsar“.



# Luzerner Filmverleih-Institut MONOPOL-VERTRIEB

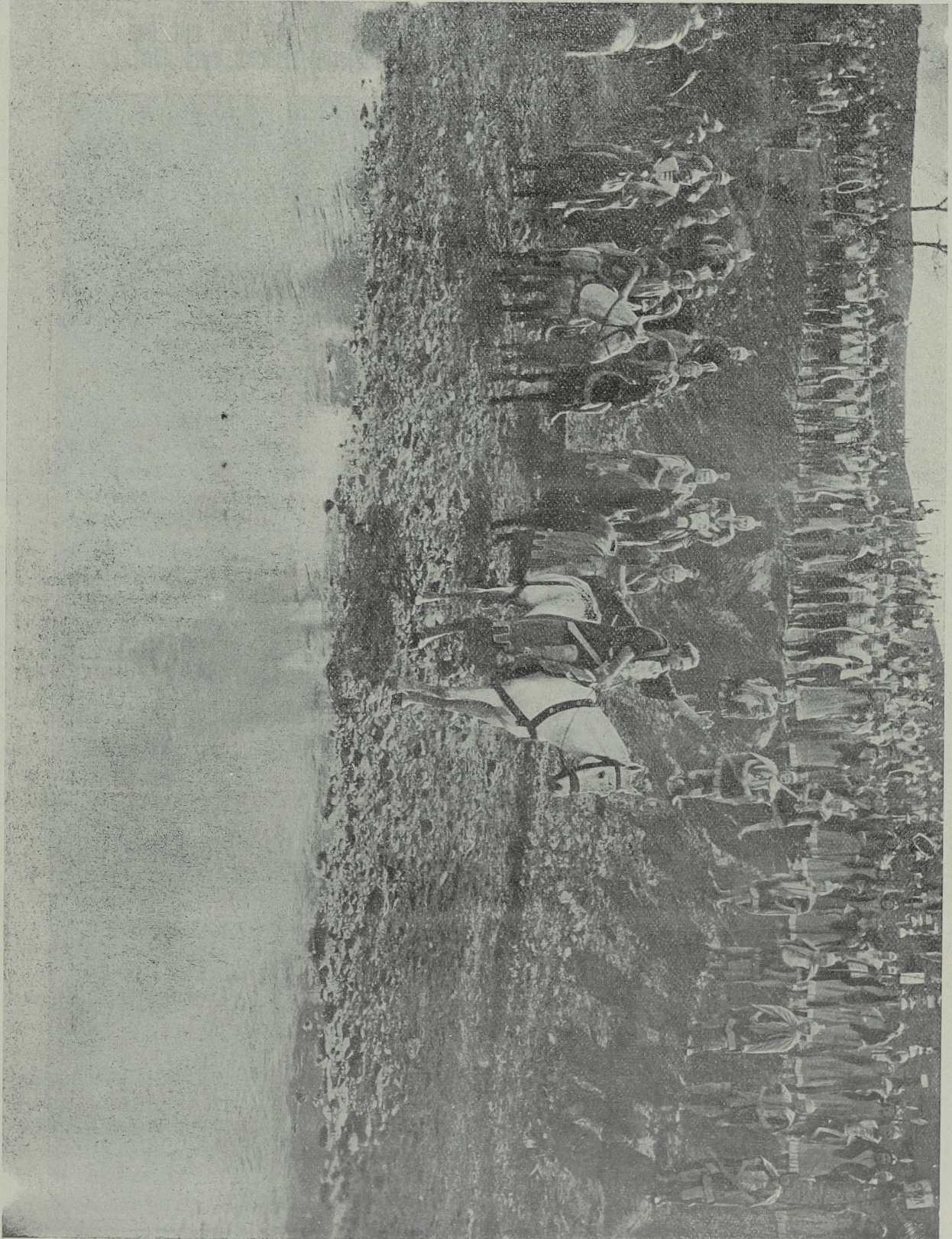
Telephon Nr. 916 Inhaber: Chr. Karg, Luzern Tel.-Adr.: Filmkarg

Zu „Julius Cäsar“ sind Cliché-Plakate in der Größe 70 : 100 Cm. mit den hier angegebenen Clichés, sowie übriges Reklame-Material reichlich vorhanden.



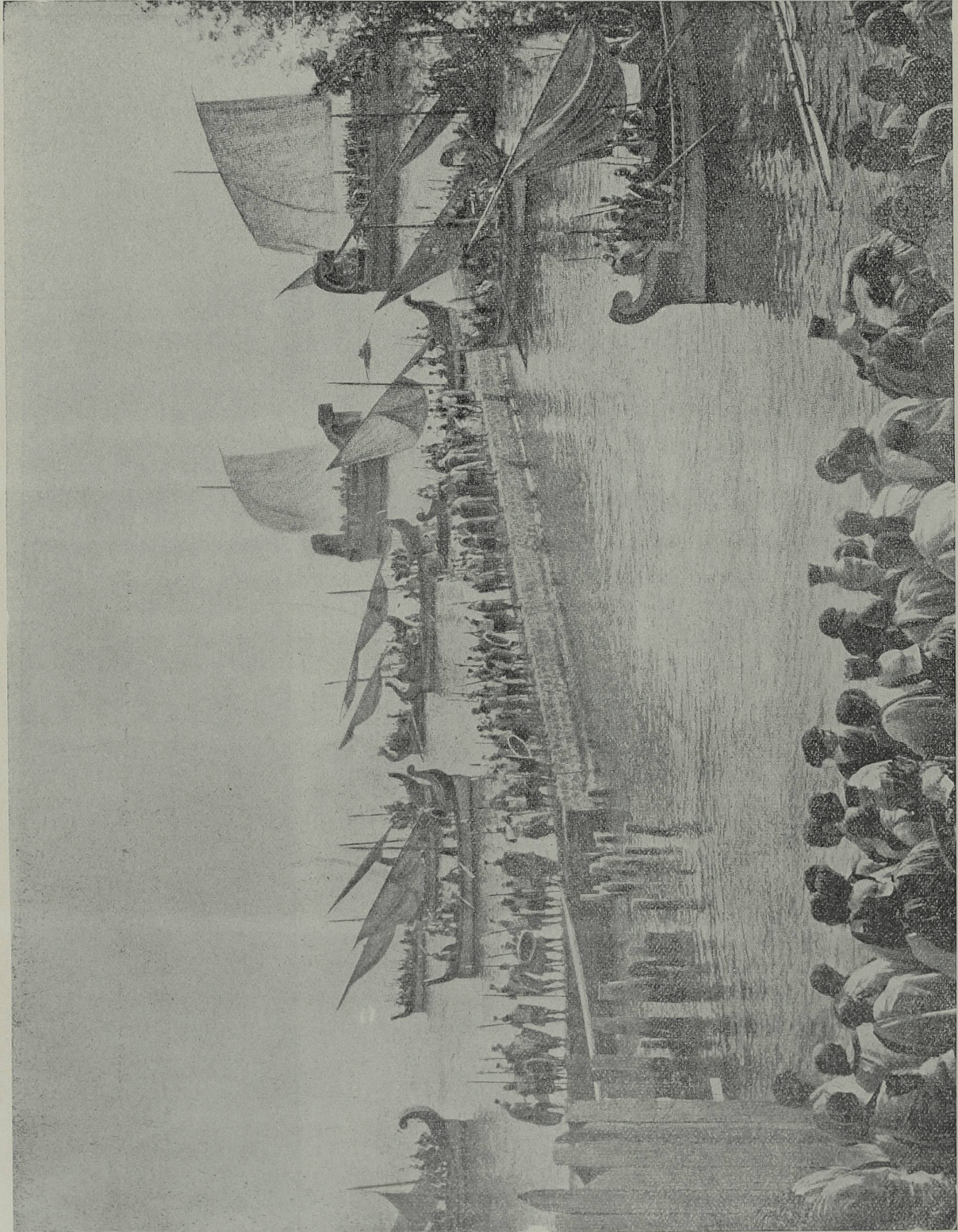
# Luzerner Filmverleih-Institut MONOPOL-VERTRIEB

Telephon Nr. 915 **Inhaber: Chr. Karg, Luzern** Tel.-Adr.: Filmkarg



# Luzerner Filmverleih-Institut MONOPOL-VERTRIEB

Telephon Nr. 916 Inhaber: Chr. Karg, Luzern Tel.-Adr.: Filmkarg



# Luzerner Filmverleih-Institut MONOPOL-VERTREB

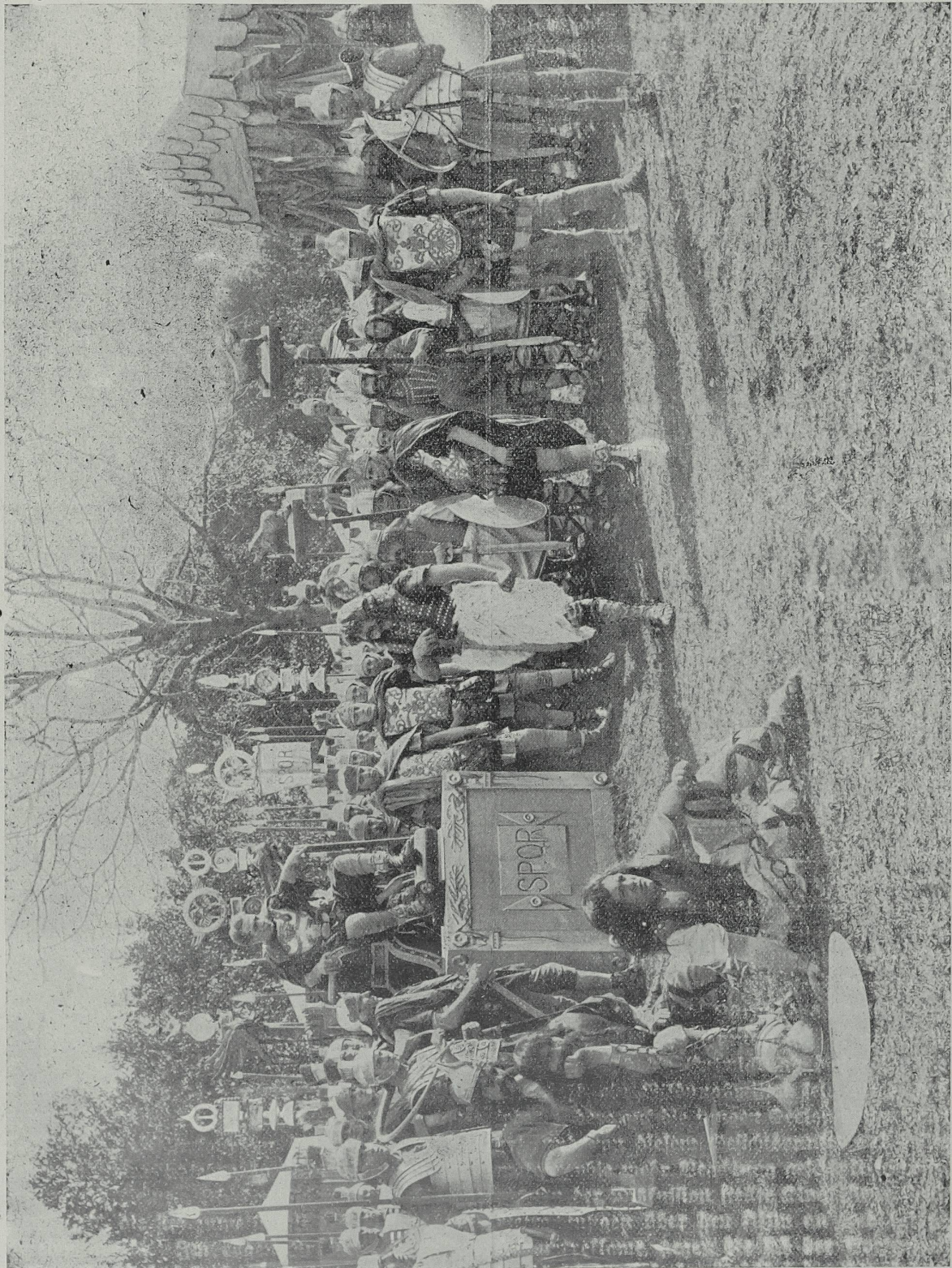
104

Telephon Nr. 916 **Inhaber: Chr. Karg, Luzern** Tel.-Adr.: Filmkarg



# Luzerner Filmverleih-Institut MONOPOL-VERTRIEB

Telephon Nr. 915 **Inhaber: Chr. Karg, Luzern** Tel.-Adr.: Filmkarg



# Luzerner Filmverleih-Institut MONOPOL-VERTREB

104

Telephon Nr. 916 **Inhaber: Chr. Karg, Luzern** Tel.-Adr.: Filmkarg

