

**Zeitschrift:** L'effort cinégraphique suisse = Schweizer Filmkurier  
**Herausgeber:** L'effort cinégraphique suisse  
**Band:** - (1933-1934)  
**Heft:** 31-33

## Werbung

### Nutzungsbedingungen

Die ETH-Bibliothek ist die Anbieterin der digitalisierten Zeitschriften auf E-Periodica. Sie besitzt keine Urheberrechte an den Zeitschriften und ist nicht verantwortlich für deren Inhalte. Die Rechte liegen in der Regel bei den Herausgebern beziehungsweise den externen Rechteinhabern. Das Veröffentlichen von Bildern in Print- und Online-Publikationen sowie auf Social Media-Kanälen oder Webseiten ist nur mit vorheriger Genehmigung der Rechteinhaber erlaubt. [Mehr erfahren](#)

### Conditions d'utilisation

L'ETH Library est le fournisseur des revues numérisées. Elle ne détient aucun droit d'auteur sur les revues et n'est pas responsable de leur contenu. En règle générale, les droits sont détenus par les éditeurs ou les détenteurs de droits externes. La reproduction d'images dans des publications imprimées ou en ligne ainsi que sur des canaux de médias sociaux ou des sites web n'est autorisée qu'avec l'accord préalable des détenteurs des droits. [En savoir plus](#)

### Terms of use

The ETH Library is the provider of the digitised journals. It does not own any copyrights to the journals and is not responsible for their content. The rights usually lie with the publishers or the external rights holders. Publishing images in print and online publications, as well as on social media channels or websites, is only permitted with the prior consent of the rights holders. [Find out more](#)

**Download PDF:** 18.04.2026

**ETH-Bibliothek Zürich, E-Periodica, <https://www.e-periodica.ch>**

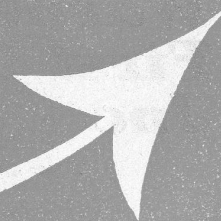
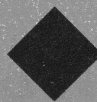
*Directeurs de Cinémas !*

**Voici**

les titres des films

**WARNER-BROS-**  
**FIRST-NATIONAL**

avec lesquels  
vous remplirez vos salles  
la saison prochaine



**Je suis un Evadé**

**42<sup>me</sup> RUE**

**MASQUES DE CIRE**

**20.000 ans  
SOUS LES VERROUS**

**Warner-Bros-  
First-National-Films  
Inc.**

Rue du Rhône 4 Genève Tél. 46.596

**Le Voyage sans Retour**  
•  
**Le Harpon Rouge**  
•  
**Gold Diggers of 1933**  
•  
**Le Roi  
des Allumettes**

**Warner-Bros-  
First-National-Films  
Inc.**

Rue du Rhône 4 Genève Tél. 46.596

**La Vie commence  
Ombres vers le Sud  
Nuit d'Aventures  
Docteur X  
Port Aérien  
Deux Secondes  
Tout au Vainqueur  
A Tour de Brasses  
Valet d'Argent**

**3 FAR-WEST :**

**Angoissante  
Chevauchée  
Indomptés  
L'Or Hanté**

**Warner-Bros-  
First-National-Films  
Inc.**

Rue du Rhône 2 Genève Tél. 46.596

# Schweiz. Flugplan - Horaire aérien suisse

		7.45				14.40	15.45	19.10	dép. Genève	arr.	7.45	9.25			11.55				19.35
	7.10					15.05	16.10	19.35	arr. Lausanne	dép.	7.20	9.00			11.30				
						15.15	16.15		dép. Chaux-de-Fonds	arr.	8.50			11.20					19.50
						15.45	15.50		dép. Bâle	arr.	8.20								
7.40						16.25			dép. Bienne	arr.	8.15								
	10.00	14.15	17.40			17.45			dép. Berne	arr.	7.40	9.50	9.40		16.15	17.30			19.00
						18.10			dép. Zurich	arr.			9.15						
						18.15			dép. St-Gall	arr.			9.10						
	7.45	10.35				18.25	16.50		dép. Lucerne	arr.			9.00	10.45	16.55	19.15			
	7.55	14.15											10.30		19.05				
8.10	8.40	8.45	15.00	15.00	18.15						9.15	9.40	15.30		18.20	18.30	18.35		
8.15			15.15	15.25							8.00	9.30			16.20				
8.45			15.55									7.30	9.00						
			1-318															1-318	
			15.45																15.50



## EXPLOITANTS! LOUEURS!

Soutenez votre organe

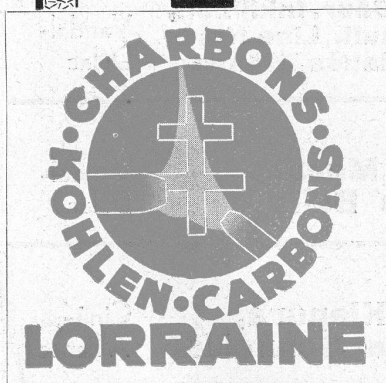
**L'EFFORT CINÉGRAPHIQUE SUISSE**  
défend vos intérêts.

Terraux 27  
LAUSANNE

Abonnement :  
**Fr. 5.--** par an.

—  
Compte de  
Chèque postal  
**11.3673**





# Les Charbons „Lorraine“

**CIELOR MIRROLUX ORLUX**

permettent d'obtenir l'éclairage le plus sûr, le plus souple et le plus puissant

Demandez  
les Charbons

## „LORRAINE“

**COMPAGNIE LORRAINE DE CHARBONS POUR L'ÉLECTRICITÉ**

173, Boulevard Haussmann

**PARIS 8<sup>me</sup>**

## Pas de PROMESSES... des ACTES !

Cette année comme les précédentes,  
la **MAISON PATHÉ** vous prépare un magnifique programme de films à succès.

Pour la saison 1933-1934, nous serons à même de vous livrer plus de

# 25 SUPERPRODUCTIONS

Des titres connus, des vedettes aimées du public, des metteurs en scène de grand renom,  
tout a été mis en œuvre pour vous assurer une sélection incomparable de beaux films.

Une grande partie de notre programme est déjà réalisée ou en cours de production.

VOICI NOTRE PREMIÈRE LISTE :

<b>Théodore &amp; Cie</b>	PIÈRE COLOMBIER	<b>Raimu, A. Préjean Alcover, Alice Field</b>	Pathé- Natan
<b>La Tête d'un Homme</b>	JULIEN DUVIVIER	<b>Harry Baur, Inkijinoff, Ringnaut, Line Noro, Gina Manès, Damla</b>	Vandal- Delac
<b>L'Homme à l'Hispano</b>	JEAN EPSTEIN	<b>Jean Murat, Marie Bell</b>	Vandal- Delac
<b>La Chanson d'une Nuit</b>	ANATOLE LITVAK	<b>Jean Kiepura, Magda Schneider</b>	Ciné- Alliance

<b>La Croisière Jaune</b>		Expédition Citroën en Asie.	Pathé- Natan
<b>Il était une fois...</b>	LÉONCE PERRET	<b>Gaby Morlay, André Luguet</b>	Pathé- Natan
<b>Lidoire</b>	MAURICE TOURNEUR	<b>Rivers Cadet, Germaine Michel, Paulette Duval, Martini, Magnat, Ferval et Clarens</b>	Pathé- Natan
<b>L'Homme Mystérieux</b>	MAURICE TOURNEUR	<b>Constant Rémy, Louise Lagrange, Louise Marquet</b>	Pathé- Natan
<b>Le Petit Roi</b>	JULIEN DUVIVIER	<b>Robert Lynen</b>	Vandal- Delac
<b>Tout pour rien</b>	RENÉ PUJOL	<b>Duvalès, Alerme, Jacqueline Francell, Françoise Rosay</b>	Pathé- Natan
<b>Charlemagne</b>	PIÈRE COLOMBIER	<b>Raimu, Mary Glory, Léon Bellères</b>	Pathé- Natan

et la plus sensationnelle réalisation de l'année :

<b>Les Misérables</b>	3 époques	RAYMOND BERNARD	<b>Harry Baur, Vanel, Florelle, Henry Krauss, Jean Servais, Orane Demazis, Dullin, Jos- selyne Gaël, Marg. Moreno</b>	Pathé- Natan
-----------------------	--------------	--------------------	---	-----------------

**MONOPOLE PATHÉ FILMS S.A.**  
GENÈVE

Téléphone : 45.436

Rue de la Rôtisserie, 4

Partout ils triomphent



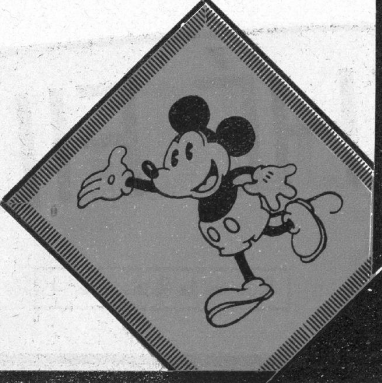
Unartisco S. A.  
Genève

ANNY ONDRA dans  
**Kiki**

RONALD COLMAN dans  
**Raffles**  
"LE GENTLEMAN CAMBRIOLEUR"

CLAUDE DAUPHIN - ALICE TISSOT dans  
**Un homme heureux**

BELA LUGOSI dans  
**LES MORTS VIVANTS**





# ETNA

Tel. 21.726 und 21.727

## FILM CO A.-G.

Moosstrasse 4

# LUZERN

**das Haus der heutigen Erfolgs-Filme  
bringt die neue Herbst-Produktion :**

**Ausgewählte Filme der  
Cinema - Berlin :**

**Sonnenstrahlen**

mit **Gustav Fröhlich** und  
**Annabella**

Uraufführung : APOLLO-ZÜRICH

**Fräulein Hoffmann's  
Erzählungen**

mit **Anny Ondra**

Uraufführung : CAPITOL-ZÜRICH

**Heimkehr ins Glück**

mit **Luisse Ulrich, Rühmann,**  
**Paul Hörbiger**

Uraufführung : CAPITOL-ZÜRICH

**Rund um eine Million**

mit **Gustav Fröhlich**

Uraufführung : CAPITOL-ZÜRICH

**Serenade von Toselli**

mit **Yvan Petrowitsch**  
**Olga Tschechowa**

# KING- KONG

**Das achte Welt wunder !  
Die grösste Sensa-  
tion seit Bestehen der  
Kinematographie  
Das letzte Werk von  
Edgar Wallace**

**Dieser Film erscheint im  
Sonderverleih  
der ETNA, Luzern**



# ETNA

**allen voran!**

**Neu-Erscheinungen der  
Lucie Englisch-Produkt. :**

**Die kalte Mamsell**

mit **Lucie Englisch**

Uraufführung : APOLLO-ZÜRICH

**Sehnsucht nach Wien**

mit **Lucie Englisch**

Uraufführung : CAPITOL-ZÜRICH

**Lucie zieht das grosse Los**

mit **Lucie Englisch**

Uraufführung : APOLLO-ZÜRICH

**Weitere Produktionen :**

**Die Nacht zum Donnerstag**

mit **Liane Haid, Karl Ludwig**  
**Diehl, Trude von Molo**

Uraufführung : APOLLO-ZÜRICH

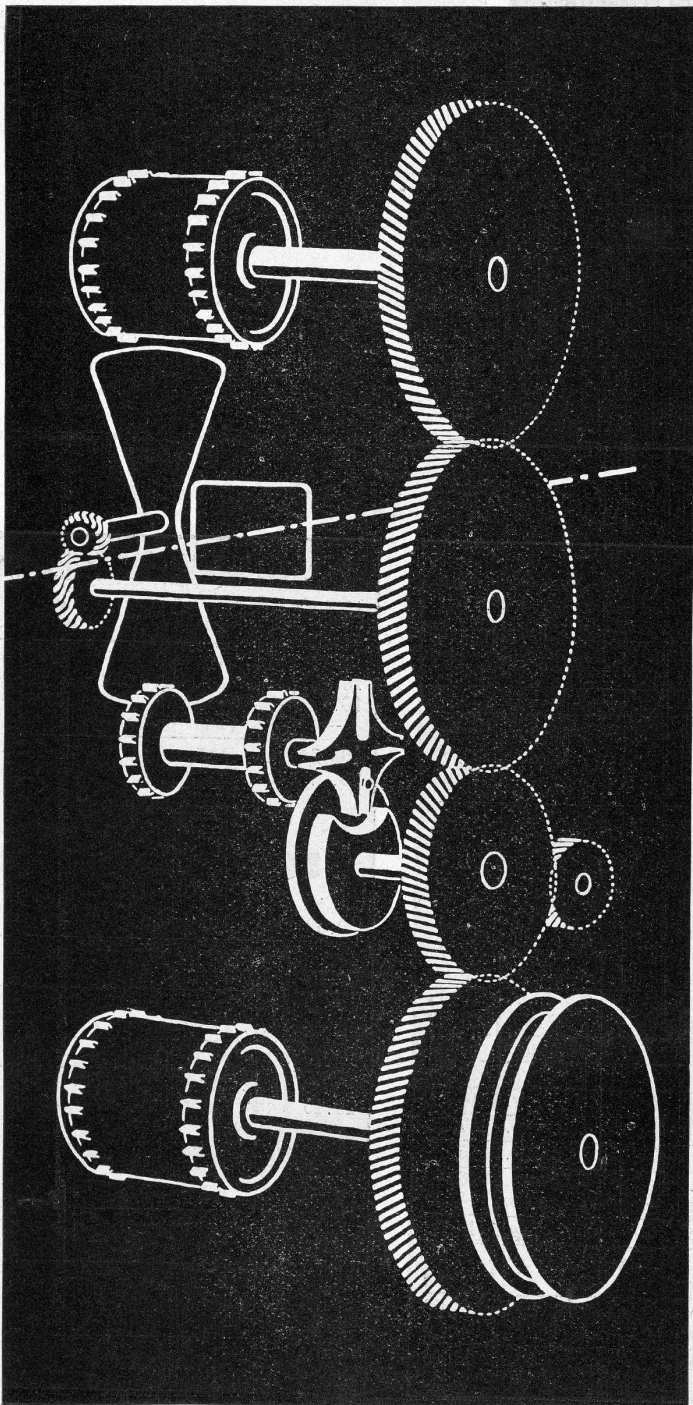
**Kleiner Mann, was nun ?**

mit **Hermann Thimmig,**  
**Hertha Thiele**

Uraufführung : APOLLO-ZÜRICH

**Der Liebeskamerad**

mit **Maria Andergast,**  
**Leo Slezak, Fritz Schultz**



Ein wichtiges  
Kapitel Kinotechnik :

## Die Verteilung der Kraft.

Bei vielen durch moderne Zeiss Ikon Konstruktionen überholten Kino-Projektoren erfolgt der Antrieb aller laufenden Teile über die Stiftscheibenwelle des Malteserkreuzes. Dadurch wird dieser wichtigste Teil des Projektors übermässig belastet. Beim

# ERNEMANN II und III

wird durch den festen Antrieb (unter Umgehung des Malteser-Getriebes) jeder Welle ausschliesslich die zwecknotwendige Kraft zugeführt.

**Der Erfolg:** Malteserkreuz nicht überlastet, infolge dieser Schonung dauernd *stehende Bilder*.

Ruhiger, erschüttungsfreier Lauf der Maschine — schon beim Stummfilm wesentlich, für die Tonfilmvorführung unerlässlich.

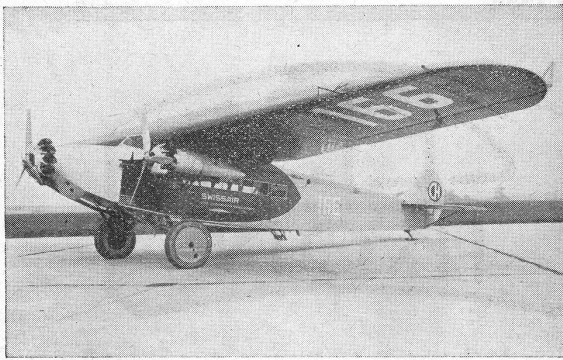
Instandhaltungskosten verschwindend gering.

Instruktive Prospekte und fachliche Beratung über moderne Kino-Projektion durch die Schweizer-Vertreter

**GANZ & Co**  
Bahnhofstrasse 40  
**ZÜRICH**

**R. HOHL & SOHN**  
Monbijoustrasse 125  
**BERN**

**KLING-JENNY**  
Freiestrasse 105  
**BASEL**



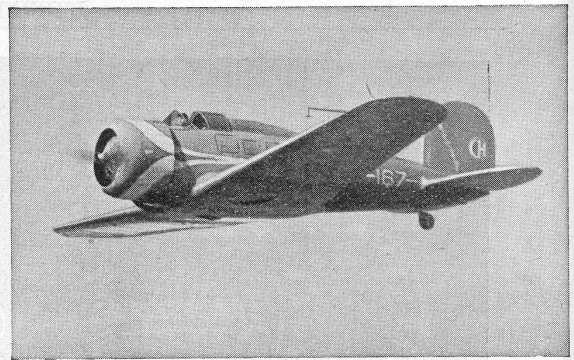
Fokker F. VIIIb - 3 m (900 PS/CV)

Dreimotoriges Verkehrsflugzeug für 8-10 Passagiere der Schweiz. Luftverkehrs A. G. „Swissair“.  
Avion commercial trimoteur pour 8 à 10 passagers de la S. A. suisse pour la navigation aérienne „Swissair“.

**Elf Jahre Schweizerischer Luftverkehr  
Onze ans d'aviation commerciale en Suisse  
1922-1932**

Ergebnisse: - Résultats:

Jahr - Année	Zahlende Passag. Passagers payants
1922	122
1923	1158
1924	3231
1925	7870
1926	6117
1927	11341
1928	16150
1929	16816
1930	19147
1931	23929
1932	29189



Lockheed „Orion“ (575 PS/CV)

Schnellflugzeug für 4 Passagiere (Reisegeschwindigkeit ca. 290 km) der Expresslinie Zürich-Wien der „Swissair“.  
Avion rapide pour 4 passagers (vitesse commerciale 290 km/h.) au service de la „Swissair“ sur la ligne express Zurich-Vienne.

# Schweiz. Flugplan - Horaire aérien suisse

## 31. Zch-Mannheim-Cologne-Amsterdam

7.45	dép. Genève	arr.	19.35
9.15	dép. Zurich	arr.	18.15
9.50	arr. Bâle	dép.	17.40
7.10	dép. Lausanne	arr.	19.50
9.00	dép. Berne	arr.	18.25
10.10	dép. Bâle	arr.	17.25
11.40	arr. Mannheim	dép.	16.00
12.55	arr. Stuttgart	dép.	14.45
11.50	dép. Mannheim	arr.	15.50
12.20	arr. Frankfurt	dép.	15.20
14.40	arr. Hannover	dép.	12.55
15.45	arr. Bremen	dép.	11.55
15.55	arr. Hamburg	dép.	11.40
18.20	arr. Copenhague	dép.	9.00
18.50	arr. Malmø	dép.	8.30
14.40	arr. Dortmund	dép.	13.45
14.40	arr. Halle-Leipzig	dép.	13.00
15.50	arr. Berlin	dép.	11.50
18.30	arr. Breslau	dép.	7.40
12.45	dép. Frankfurt	arr.	14.55
13.50	arr. Cologne	dép.	13.50
17.40	arr. Bruxelles	dép.	10.35
16.15	arr. Aachen	dép.	11.35
14.10	dép. Cologne	arr.	13.35
14.35	arr. Essen-Mulheim	dép.	13.10
17.20	arr. Rotterdam	dép.	11.35
16.20	arr. Dusseldorf	dép.	11.20
17.35	arr. Anvers	dép.	10.10
15.00	dép. Essen-Mulheim	arr.	12.50
16.40	arr. Amsterdam	dép.	12.00

## 541. Genève-Zurich-Munich-Vienne

7.45	dép. Genève	arr.	19.35
8.45	arr. Zurich	dép.	18.30
7.10	dép. Lausanne	arr.	19.50
7.55	dép. Berne	arr.	19.05
7.40	dép. Bâle	arr.	19.00
9.00	dép. Zurich	arr.	18.05
10.05	arr. Munich	dép.	17.00
10.15	dép. Munich	arr.	16.50
11.50	arr. Vienne	dép.	15.10
12.05	dép. Vienne	arr.	13.30
12.25	arr. Budapest	dép.	15.00
13.20	arr. Budapest	dép.	12.15
13.40	arr. Beograd	dép.	10.20
15.30	arr. Beograd	dép.	11.25
19.25	arr. Bucarest	dép.	8.25
18.55	arr. Sofia	dép.	10.00

## 12. Berne-Zurich-Halle-Leipzig-Berlin

7.10	dép. Lausanne	arr.	19.50
7.55	dép. Berne	arr.	19.05
8.40	arr. Zurich	dép.	18.20
7.45	dép. Genève	arr.	19.35
7.40	dép. Bâle	arr.	19.00
9.05	dép. Zurich	arr.	18.05
10.15	arr. Stuttgart	dép.	17.00
12.30	arr. Frankfurt	dép.	15.15
10.35	dép. Stuttgart	arr.	16.40
13.05	arr. Halle-Leipzig	dép.	14.00
17.30	arr. Breslau	dép.	10.10
13.15	dép. Halle-Leipzig	arr.	13.50
14.15	arr. Berlin	dép.	12.50
18.30	arr. Copenhague	dép.	9.00
19.00	arr. Malmø	dép.	8.30
16.05	arr. Stettin	dép.	10.40
18.35	arr. Danzig	dép.	8.00

## 542. Zurich-Bâle-Frankfurt Express

18.35	dép. Zurich	arr.	8.10
19.00	arr. Bâle	dép.	7.40
15.45	dép. Genève	arr.	9.25
16.15	dép. Lausanne	arr.	8.50
16.55	dép. Berne	arr.	—
—	dép. Chaux-de-Fonds	arr.	8.15
19.15*	dép. Bâle	arr.	+ 7.25
20.25*	arr. Frankfurt	dép.	+ 6.10

\* Sauf samedi. † Sauf lundi.

## 539. Zurich-Bâle-Paris-Londres

9.15	dép. Zurich	arr.	18.15
9.50	arr. Bâle	dép.	17.40
9.00	dép. Berne	arr.	18.25
9.15	dép. Bienne	arr.	18.10
10.00	dép. Bâle	arr.	17.20
12.45	arr. Paris	dép.	14.40
15.40	arr. Amsterdam	dép.	—
13.00	dép. Paris	arr.	14.15
15.15	arr. Londres	dép.	12.00

## 478. Genève-Paris-Londres

7.20	dép. Lausanne	arr.	19.35
8.00	dép. Genève	arr.	18.55
10.40	arr. Paris	dép.	16.15
15.40	arr. Amsterdam	dép.	13.45
19.15	arr. Copenhague	dép.	9.00
19.45	arr. Malmø	dép.	8.30
11.00	dép. Paris	arr.	15.50
12.50	arr. Londres	dép.	14.00



Comte A. C. 8 (300 PS/CV)

Verkehrsflugzeug für 5 Passagiere im Dienste der Gesellschaften Alpar-Bern, Aviatik beider Basel und Aero-St. Gallen.  
Avion commercial pour 5 passagers au service des Compagnies Alpar-Berne, Aviatik beider Basel et Aero-St-Gall.

### SICHERHEIT:

Seit ihrer Betriebsaufnahme haben die schweizerischen Flug-Gesellschaften im regelmässigen Streckenverkehr eine Totaldistanz von

**4,956,000 km**

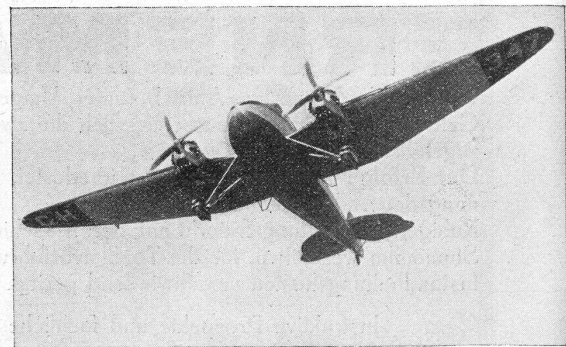
ohne einen tödlichen Unfall zurückgelegt.

### SÉCURITÉ:

Depuis le commencement de leur exploitation, les compagnies suisses de navigation aérienne ont parcouru sur leur réseau régulier une distance totale de

**4,956,000 km.**

sans aucun accident fatal.



Monospar (150 PS/CV)

Zweimotoriges Klein-Verkehrsflugzeug für 4 Passagiere der Alpar-Bern.  
Avion commercial bimoteur pour 4 passagers de l'Alpar-Berne.