

Objektyp: **Advertising**

Zeitschrift: **Kunst + Architektur in der Schweiz = Art + architecture en Suisse =
Arte + architettura in Svizzera**

Band (Jahr): **48 (1997)**

Heft 3: **Design**

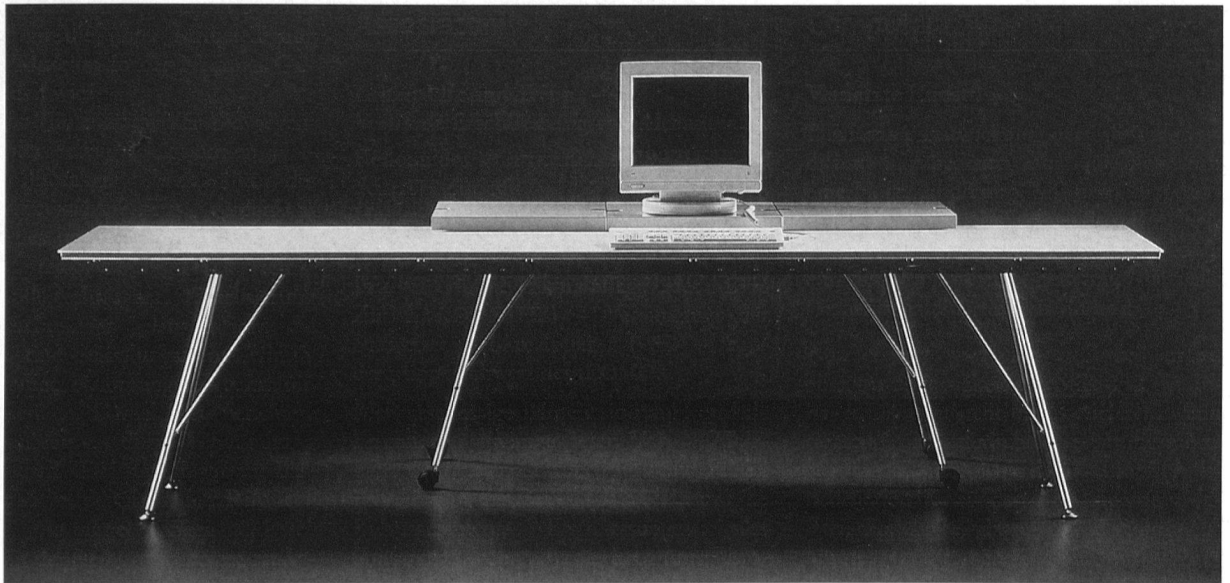
PDF erstellt am: **25.09.2024**

Nutzungsbedingungen

Die ETH-Bibliothek ist Anbieterin der digitalisierten Zeitschriften. Sie besitzt keine Urheberrechte an den Inhalten der Zeitschriften. Die Rechte liegen in der Regel bei den Herausgebern. Die auf der Plattform e-periodica veröffentlichten Dokumente stehen für nicht-kommerzielle Zwecke in Lehre und Forschung sowie für die private Nutzung frei zur Verfügung. Einzelne Dateien oder Ausdrucke aus diesem Angebot können zusammen mit diesen Nutzungsbedingungen und den korrekten Herkunftsbezeichnungen weitergegeben werden. Das Veröffentlichen von Bildern in Print- und Online-Publikationen ist nur mit vorheriger Genehmigung der Rechteinhaber erlaubt. Die systematische Speicherung von Teilen des elektronischen Angebots auf anderen Servern bedarf ebenfalls des schriftlichen Einverständnisses der Rechteinhaber.

Haftungsausschluss

Alle Angaben erfolgen ohne Gewähr für Vollständigkeit oder Richtigkeit. Es wird keine Haftung übernommen für Schäden durch die Verwendung von Informationen aus diesem Online-Angebot oder durch das Fehlen von Informationen. Dies gilt auch für Inhalte Dritter, die über dieses Angebot zugänglich sind.



Produzent
atelier ALINEA
Zähringerstrasse 14
4007 Basel

Verlangen Sie unseren
Händlerbezugsnachweis

G S K

S H A S

S S A S

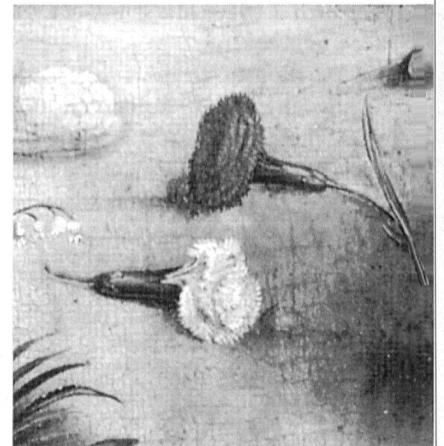
Gesellschaft
für Schweizerische
Kunstgeschichte

Société d'Histoire
de l'Art en Suisse

Società di Storia
dell'Arte in Svizzera

**Was diese Nelken bedeuten,
können wir Ihnen auch nicht sagen...**

aber zu den Gemälden der Nelkenmeister führen wir
Sie gerne und zwar am 14. September dieses Jahres,
unter kompetenter Leitung natürlich.



Die Veranstaltung «Die Berner Nelkenmeister» ist nur eine von rund 20 kunst-
und kulturhistorischen Exkursionen, die die GSK jährlich organisiert.

Das aktuelle Veranstaltungsprogramm finden Sie im beigelegten Leporello «KUNST+QUER»
am Ende dieses Heftes. Die Teilnahme an den Exkursionen steht allen interessierten
Personen offen.

Auskünfte erhalten Sie bei der GSK-Geschäftsstelle, Telefon 031-301 42 81