

Zeitschrift: Kunst+Architektur in der Schweiz = Art+Architecture en Suisse = Arte+Architettura in Svizzera
Herausgeber: Gesellschaft für Schweizerische Kunstgeschichte
Band: 58 (2007)
Heft: 2: Türme und Glücken = Clochers et cloches = Campanili e campane

Werbung

Nutzungsbedingungen

Die ETH-Bibliothek ist die Anbieterin der digitalisierten Zeitschriften auf E-Periodica. Sie besitzt keine Urheberrechte an den Zeitschriften und ist nicht verantwortlich für deren Inhalte. Die Rechte liegen in der Regel bei den Herausgebern beziehungsweise den externen Rechteinhabern. Das Veröffentlichen von Bildern in Print- und Online-Publikationen sowie auf Social Media-Kanälen oder Webseiten ist nur mit vorheriger Genehmigung der Rechteinhaber erlaubt. [Mehr erfahren](#)

Conditions d'utilisation

L'ETH Library est le fournisseur des revues numérisées. Elle ne détient aucun droit d'auteur sur les revues et n'est pas responsable de leur contenu. En règle générale, les droits sont détenus par les éditeurs ou les détenteurs de droits externes. La reproduction d'images dans des publications imprimées ou en ligne ainsi que sur des canaux de médias sociaux ou des sites web n'est autorisée qu'avec l'accord préalable des détenteurs des droits. [En savoir plus](#)

Terms of use

The ETH Library is the provider of the digitised journals. It does not own any copyrights to the journals and is not responsible for their content. The rights usually lie with the publishers or the external rights holders. Publishing images in print and online publications, as well as on social media channels or websites, is only permitted with the prior consent of the rights holders. [Find out more](#)

Download PDF: 16.01.2026

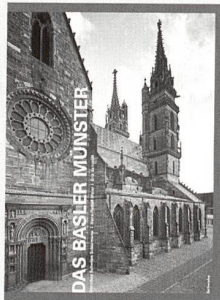
ETH-Bibliothek Zürich, E-Periodica, <https://www.e-periodica.ch>

Das Basler Münster

D. Schwinn Schürmann /
H.-R. Meier /
E. Schmidt

Das Basler Münster

2006. 160 S., 158 Abb. Gebunden.
Fr. 38.- / € 26.50
ISBN 978-3-7965-2260-4



Das Basler Münster gehört zu den wichtigsten spätromanischen Sakralbauten des Oberrheins. Der vorliegende Bildband dokumentiert anhand zahlreicher Abbildungen Architektur und Ausstattung und gibt neben neusten Forschungsergebnissen einen umfassenden Überblick über Baugeschichte und Charakteristik des Baus.

Früher erschienen:

H.-R. Meier /
D. Schwinn Schürmann (Hrsg.)
Schwelle zum Paradies
Die Galluspforte
des Basler Münsters
2002. 184 S., 115 Abb. Broschiert.
Fr. 48.- / € 33.50
ISBN 978-3-7965-1954-3

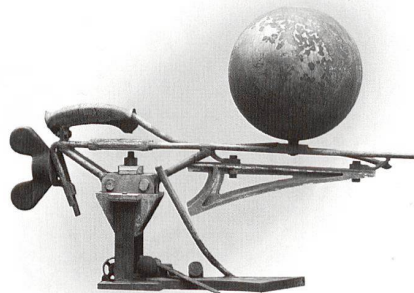
D. Huggel / D. Grütter (Hrsg.)
«mit ganzem fliss».
Der Werkmeister Hans Nussdorf
in Basel
2003. 96 S., 58 Abb.
Broschur mit Klappen.
Fr. 38.- / € 26.50
ISBN 978-3-7965-2017-4

Schwabe AG Tel. 0041 61 467 85 75 Auslieferung Deutschland
CH-4010 Basel Fax 0041 61 467 85 76 Stuttgarter Verlagskontor SVK
www.schwabe.ch auslieferung@schwabe.ch svk@svk.de

Schwabe
publiziert und produziert

ARTAS

Die Kunstversicherung der
National.
Individuell, ausgewogen,
tragfähig.



Gerne senden wir Ihnen Unterlagen:
Bereich Kunstversicherungen
Andrea Klepzig, Tel. 061 275 21 38
Dr. Roman Caflisch, Tel. 01 218 55 95
www.national.ch

GUSS

Tradition mit Zukunft
aus einem Guss

KLANG

Glocken, Akustik
und Schallkonzepte
aus einem Guss

TECHNIK

Kirchturmtechnik
aus einem Guss

DESIGN

Metall und Form
aus einem Guss

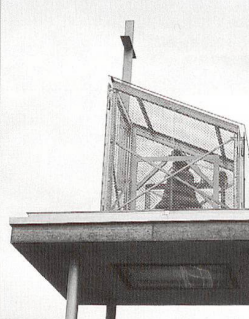
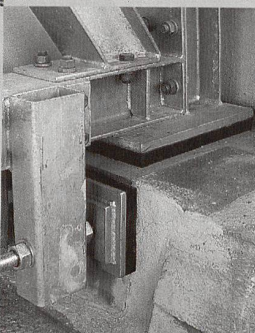


Qualität

Seit Jahrzehnten baut Rüetschi komplette Glockengeläute, basierend auf Holz- oder Stahlglockenstühlen. Tausende solcher Geläute läuten in Schweizer Kirchen.

Technik

Mechanische Schwingungen des Geläutes können einem Kirchturm Schaden zufügen. Schwingungsenergie und Resonanzeinflüsse lassen sich nachweislich massiv reduzieren. Unsere technischen Lösungen helfen Ihnen Kosten zu sparen.



Klang

Geläute und Kirchturm bilden ein komplexes Musikinstrument. Rüetschi verbindet einzigartiges metallurgisches, akustisches und steuerungstechnisches Know-how zum Wohlklang.

Sanierung

Korrosion an Stahlkonstruktionen, Steuerungsprobleme an überalterten Läutantrieben. Rüetschi bietet Sanierungskonzepte mit Weitblick, die ständig überprüft und verbessert werden.



RÜETSCHI

Glocken- und Kunstgiesserei
Rain 44 · CH-5001 Aarau
Tel. +41 62 824 43 43
www.guk.ch



Restauration

Glocken und Turm bilden zusammen gewaltige Musikinstrumente mit epochalem Wert. Als Hersteller verfügt Rüetschi über ein riesiges Archiv und die entsprechende Erfahrung zur bestmöglichen Restauration dieser, oft kunsthistorisch einzigartigen Instrumente.



Forschung

Rüetschi arbeitet seit 2005 als Partner im Europäischen Glockenforschungsprogramm PROBELL (probell.net) mit. Einzigartige Messtechniken und Glockenwissen sind erarbeitet worden. Die Aarauer Spezialisten setzen dieses Wissen ein, damit die Klangkörper fachgerecht gewartet werden.