

**Zeitschrift:** Kunst+Architektur in der Schweiz = Art+Architecture en Suisse = Arte+Architettura in Svizzera  
**Herausgeber:** Gesellschaft für Schweizerische Kunstgeschichte  
**Band:** 55 (2004)  
**Heft:** 1: Patriotische Wandmalerei im 20. Jahrhundert = La peinture murale patriotique au XXe siècle = Pittura murale patriottica nel XX secolo

## Werbung

### Nutzungsbedingungen

Die ETH-Bibliothek ist die Anbieterin der digitalisierten Zeitschriften auf E-Periodica. Sie besitzt keine Urheberrechte an den Zeitschriften und ist nicht verantwortlich für deren Inhalte. Die Rechte liegen in der Regel bei den Herausgebern beziehungsweise den externen Rechteinhabern. Das Veröffentlichen von Bildern in Print- und Online-Publikationen sowie auf Social Media-Kanälen oder Webseiten ist nur mit vorheriger Genehmigung der Rechteinhaber erlaubt. [Mehr erfahren](#)

### Conditions d'utilisation

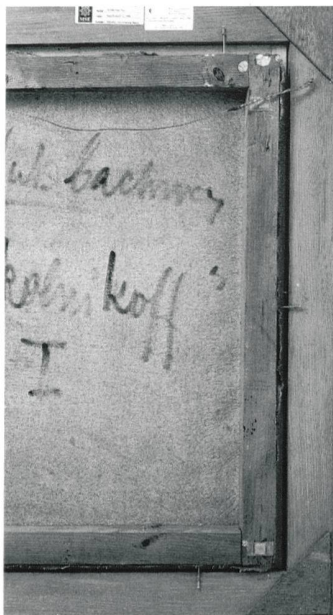
L'ETH Library est le fournisseur des revues numérisées. Elle ne détient aucun droit d'auteur sur les revues et n'est pas responsable de leur contenu. En règle générale, les droits sont détenus par les éditeurs ou les détenteurs de droits externes. La reproduction d'images dans des publications imprimées ou en ligne ainsi que sur des canaux de médias sociaux ou des sites web n'est autorisée qu'avec l'accord préalable des détenteurs des droits. [En savoir plus](#)

### Terms of use

The ETH Library is the provider of the digitised journals. It does not own any copyrights to the journals and is not responsible for their content. The rights usually lie with the publishers or the external rights holders. Publishing images in print and online publications, as well as on social media channels or websites, is only permitted with the prior consent of the rights holders. [Find out more](#)

**Download PDF:** 14.01.2026

**ETH-Bibliothek Zürich, E-Periodica, <https://www.e-periodica.ch>**



## ARTAS

Die Kunst-  
versicherung  
der National.

Weil Freude an Kunst  
auch ihre Kehrseite hat.

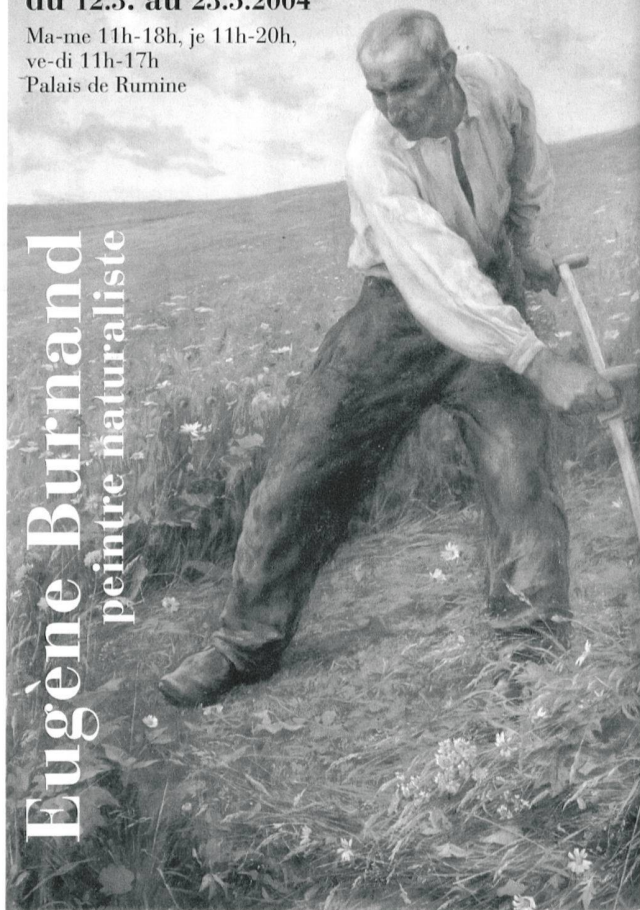


Wir senden Ihnen gerne Unterlagen über die ARTAS-Kunstversicherung:  
Dr. Roman Cafilisch, Bärengasse 32, 8022 Zürich  
Telefon 01 218 55 95

## Musée cantonal des Beaux-Arts de Lausanne du 12.3. au 23.5.2004

Ma-me 11h-18h, je 11h-20h,  
ve-di 11h-17h  
Palais de Rumine

Eugène Burnand  
peintre naturaliste



7. Januar bis 13. Juni im Graphischen Kabinett

### TAGE MIT GESICHTEN UND HÖLLEN

Zeichnungen und Druckgraphik von Epper, Pauli, Schürch und anderen Schweizer Expressionisten aus der Sammlung

17. Januar bis 14. März im Erweiterungsbau

### VÁCLAV POŽÁREK

Werke aus der Sammlung

### SKULPTUR

28. März bis 20. Juni

### PIERRE BONNARD

Gemälde und Zeichnungen aus Schweizer Sammlungen

EIN KULTUR-ENGAGEMENT DER CREDIT SUISSE PRIVATE BANKING

Dienstag 10-20, Mittwoch bis Sonntag 10-17 Uhr

Führungen: dienstags, 18.30 Uhr

www.kmw.ch

Kunstmuseum Winterthur Museumstrasse 52 8402 Winterthur  
Infobox 052 267 58 00 Telefon 052 267 51 62 Fax 052 267 53 17

Kunstmuseum Winterthur

gewebe

by boesner

neu:  
samstag  
9.30h bis  
16.00h

by boesner

pinsel

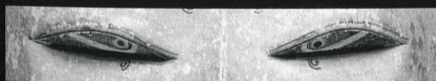
by boesner

farben

by boesner

alles für künstler zu grosshandelspreisen - bestellen sie den umfangreichen gratiskatalog über telefon 062 737 21 21, telefax 062 737 21 25, info@boesner.ch, www.boesner.ch oder besuchen sie uns von montag bis samstag (9.30h bis 18.00h, mittwoch bis 20.00h und samstag bis 16.00h) an der suhrenmattstrasse 31 in 5035 unterentfelden.

# MUSEUM RIETBERG ZÜRICH



## MASKEN

### GESICHTER AUS ANDEREN WELTEN

bis 28. März 2004

**VILLA WESENDONCK** Museum Rietberg Zürich

Gablerstrasse 15, CH-8002 Zürich

[www.rietberg.ch](http://www.rietberg.ch)

Öffnungszeiten:

Di-So 10-17 Uhr/Mi 10-20 Uhr

## INDISCHE MALEREI

### GESCHENKE DER LETZTEN JAHRE

bis 29. August 2004

**PARK-VILLA RIETER** Museum Rietberg Zürich

Gablerstrasse 15, CH-8002 Zürich

[www.rietberg.ch](http://www.rietberg.ch)

Öffnungszeiten bis 31. März 2004:

Di-Sa 13-17 Uhr/So 10-17 Uhr

Sommer-Öffnungszeiten (1. April-30. Sept. 04):

Di-So 10-17 Uhr/Mi 10-20 Uhr

## HIROSHIGE

### EINE REISE DURCH JAPANS PROVINZEN UM 1850

5. März bis 6. Juni 2004

**HAUS ZUM KIEL** Museum Rietberg Zürich

Hirschengraben 20, CH-8001 Zürich

[www.rietberg.ch](http://www.rietberg.ch)

Öffnungszeiten:

Di-So 10-17 Uhr/Mi 10-20 Uhr

Ostern 11./12. April, Auffahrt und

Pfingsten 30./31. Mai: jeweils 10-17 Uhr

(Karfreitag/1. Mai geschlossen)

DIE FOLGENDEN HEFTE  
À PARAÎTRE  
I PROSSIMI NUMERI

**2004.2**

**Mai 2004**

Das bürgerliche Wohninterieur  
im 19. Jahrhundert (Tagungsakten)  
L'intérieur de l'habitat bourgeois  
au XIX<sup>e</sup> siècle (actes du colloque)  
L'interno residenziale borghese  
nel XIX secolo (atti del convegno)

**2004.3**

**Juli 2004**

Tessiner Architekten in Osteuropa  
Architectes tessinois en Europe de l'Est  
Architetti ticinesi nell'Europa orientale

**2004.4**

**Oktober 2004**

Das architektonische Erbe der 1970er-Jahre  
L'héritage architectural des années 1970  
L'eredità architettonica degli anni '70

**Im Weiteren sind folgende Themenhefte  
geplant:**

**Sont en outre prévus les cahiers thématiques  
suivants:**

**Sono inoltre previsti i numeri tematici  
seguenti:**

Kunst und Liturgie im Mittelalter  
Art et liturgie au Moyen Age  
Arte e liturgia nel Medioevo

Synagogen und ihre Ausstattung  
Les synagogues et leur décor  
Le sinagoghe e i loro arredi

Die Redaktion nimmt zu diesen Themen  
gerne unverbindlich Anregungen und  
Hinweise auf neueste Forschungen entgegen.

La rédaction accepte volontiers, sans engage-  
ment, toute proposition ou information con-  
cernant de récentes recherches sur ces sujets.

La redazione accetta volentieri, senza  
impegno, suggerimenti o informazioni relativi  
a ricerche recenti su questi temi.