

Zeitschrift: Kunst+Architektur in der Schweiz = Art+Architecture en Suisse = Arte+Architettura in Svizzera
Herausgeber: Gesellschaft für Schweizerische Kunstgeschichte
Band: 52 (2001)
Heft: 3: Holzbauten = Constructions en bois = Costruzioni in legno

Vereinsnachrichten: GSK = SHAS = SSAS

Nutzungsbedingungen

Die ETH-Bibliothek ist die Anbieterin der digitalisierten Zeitschriften auf E-Periodica. Sie besitzt keine Urheberrechte an den Zeitschriften und ist nicht verantwortlich für deren Inhalte. Die Rechte liegen in der Regel bei den Herausgebern beziehungsweise den externen Rechteinhabern. Das Veröffentlichen von Bildern in Print- und Online-Publikationen sowie auf Social Media-Kanälen oder Webseiten ist nur mit vorheriger Genehmigung der Rechteinhaber erlaubt. [Mehr erfahren](#)

Conditions d'utilisation

L'ETH Library est le fournisseur des revues numérisées. Elle ne détient aucun droit d'auteur sur les revues et n'est pas responsable de leur contenu. En règle générale, les droits sont détenus par les éditeurs ou les détenteurs de droits externes. La reproduction d'images dans des publications imprimées ou en ligne ainsi que sur des canaux de médias sociaux ou des sites web n'est autorisée qu'avec l'accord préalable des détenteurs des droits. [En savoir plus](#)

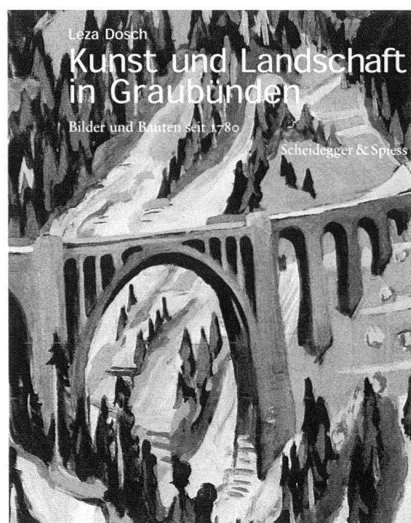
Terms of use

The ETH Library is the provider of the digitised journals. It does not own any copyrights to the journals and is not responsible for their content. The rights usually lie with the publishers or the external rights holders. Publishing images in print and online publications, as well as on social media channels or websites, is only permitted with the prior consent of the rights holders. [Find out more](#)

Download PDF: 16.01.2026

ETH-Bibliothek Zürich, E-Periodica, <https://www.e-periodica.ch>

Publikationen der GSK
Publications de la SHAS
Publicazioni della SSAS



Kunst und Landschaft in Graubünden

Zusammen mit dem Verein für Bündner Kulturforschung gibt die GSK die Sonderpublikation *Kunst und Landschaft in Graubünden. Bilder und Bauten seit 1780* von Leza Dosch heraus.

Der Bündner Kunsthistoriker Leza Dosch bietet eine historisch präzise Gesamtschau über einen zentralen Aspekt der schweizerischen Kunst- und Kulturgeschichte: die Bedeutung der Landschaft in der Architektur, im Ingenieurbau und in der bildenden Kunst vom 19. Jahrhundert bis in die Gegenwart. In einer Tour d'Horizon führt er in das Thema der ästhetischen Entdeckung der Landschaft ein und verbindet dieses mit der Entwicklungsgeschichte des Tourismus. Dann leitet er über zu den Kriegen und Krisen Jahren und stellt abschliessend die Frage nach dem «Bild und der Wirklichkeit» in einer zunehmend veränderten Landschaft. Ständig präsent ist die Frage nach den spezifischen Zusammenhängen zwischen den verschiedenen Gattungen unter dem Aspekt der Landschaft.

Leza Dosch, *Kunst und Landschaft in Graubünden. Bilder und Bauten seit 1780*, hrsg. vom Verein für Bündner Kulturforschung und der GSK, Zürich: Scheidegger & Spiess (erscheint im August 2001). – ca. 380 S., ca. 190 Abb. – ca. CHF 88.–, für GSK-Mitglieder ca. CHF 76.– (siehe Bestellkarte am Ende dieses Heftes), ISBN 3-85881-124-3. **FK**

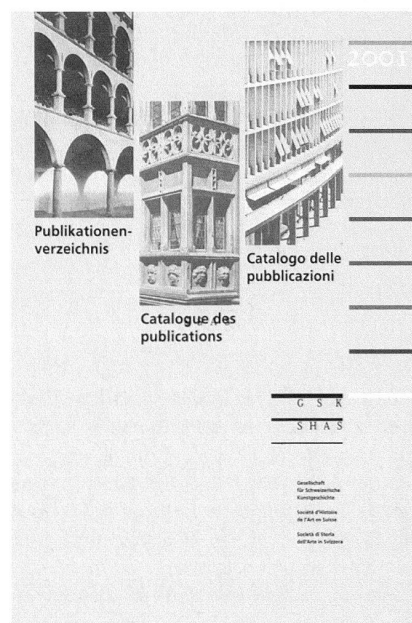
Mitteilungen der GSK
Informations de la SHAS
Informazioni della SSAS

Das GSK-Plakat

Wir freuen uns, das neue GSK-Plakat präsentieren zu können. Das farbtintensive Bild und der Slogan stehen für unsere Tätigkeitsgebiete. Der Bildausschnitt stammt aus der Giacometti-Halle des Amtshauses I in Zürich und stellt das von Augusto Giacometti eindrücklich bemalte Deckengewölbe dar. Wir hoffen, dass auch Sie Gefallen daran finden. Das Plakat im Format A1 (59,4 × 84,1 cm) ist in deutscher, französischer und italienischer Sprache lieferbar. Gefalzt ist es kostenlos und gerollt zu einem Versandkostenpreis von CHF 8.– über unser Sekretariat erhältlich (Tel. 031 301 42 81 oder E-Mail gsk@gsk.ch).

L'affiche de la SHAS

Nous avons l'avantage de vous présenter la nouvelle affiche de la SHAS: une image aux couleurs intenses et une devise résumant notre activité. L'illustration reproduit un détail du plafond voûté peint par Augusto Giacometti dans le bâtiment administratif de la ville de Zurich. Nous espérons que ce choix sera également de votre goût. L'affiche, de format A1 (59,4 × 84,1 cm) est disponible en français, allemand et italien, auprès de notre secrétariat (tél. 031 301 42 81 ou e-mail gsk@gsk.ch). La version pliée est gratuite. Pour la version roulée, nous demandons une participation de CHF 8.– aux frais de port. **LP**



Publikationenverzeichnis 2001

Im Frühjahr ist das aktualisierte Publikationenverzeichnis 2001 der GSK erschienen, das sämtliche Gesamtverzeichnisse unserer Publikationen enthält. Im Weiteren sind darin unsere diesjährigen Neuerscheinungen vorgestellt. Das Publikationenverzeichnis ist dreisprachig und kann bei unserem Sekretariat bestellt werden (Tel. 031 301 42 81 oder E-Mail gsk@gsk.ch).

Catalogue des publications 2001

Nous avons édité ce printemps le nouveau catalogue complet des publications de la SHAS, où vous trouverez aussi les parutions de l'année 2001. Le catalogue, rédigé en trois langues, peut être obtenu auprès de notre secrétariat (tél. 031 301 42 81 ou e-mail gsk@gsk.ch). **LP**

Wechsel in der Buchhaltung der GSK

Per 30. Juni 2001 hat Leni Siegfried, Buchhalterin und Leiterin der Administration, die GSK verlassen. Ihre vielfältige und anspruchsvolle Tätigkeit umfasste unter anderem die Finanz-, Debitoren-, Kreditoren- und Lohnbuchhaltung, die Kontrolle des Budgets, den Jahresabschluss und die Administration des Personalwesens. Nach kurzer Zeit hat Leni Siegfried ausserdem die Leitung der Administration und damit die Führung von drei Mitarbeiterinnen und Mitarbeitern übernommen. Im EDV-Bereich war sie für die Bewältigung des Mil-

lenniumsproblems mitverantwortlich und überwachte die komplizierte Installation eines neuen EDV-Systems für die Mitgliederverwaltung. Alle diese Aufgaben erledigte sie mit grossem Engagement und Weitblick. Durch ihre initiative Persönlichkeit, ihre Selbständigkeit und ihre Kooperationsbereitschaft war sie der Geschäftsstelle und dem Vorstand eine wichtige Stütze. Wir danken Leni Siegfried für die wertvolle Mitarbeit und wünschen ihr für die Zukunft alles Gute.

Die Nachfolge von Frau Siegfried war bei Reaktionsschluss noch offen.

Changement à la comptabilité de la SHAS

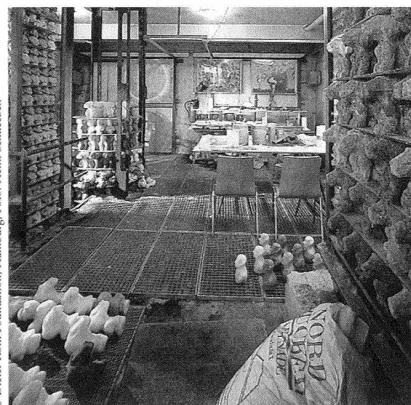
En date du 30 juin 2001, Mme Leni Siegfried, comptable et responsable de l'administration de la SHAS, a quitté ses fonctions. A ce titre, elle a accompli des tâches variées mais exigeantes, allant de la tenue des comptes débiteurs et créditeurs, de la gestion des salaires, du contrôle du budget et du bouclage annuel à l'administration du personnel. Très vite, Mme Siegfried a pris en outre la direction du secteur administratif, dirigeant ainsi une équipe de trois personnes. Dans le domaine de l'informatique, elle a dû assurer le passage à l'an 2000 et superviser une opération complexe, l'introduction d'un nouveau système pour la gestion des membres. Elle s'est acquittée de toutes ces tâches avec enthousiasme et clairvoyance. Son sens de l'initiative, son aptitude à travailler de manière indépendante et à collaborer ont fait d'elle un soutien précieux pour la direction et pour le comité. Nous tenons à remercier Mme Leni Siegfried pour l'excellent travail qu'elle a accompli et lui adressons nos meilleurs vœux pour son avenir.

A l'échéance du délai rédactionnel, aucune personne n'était encore désignée pour lui succéder. IR

Angebote und Kaufgesuche von GSK-Publikationen

Frau Alice Schätti, Neumattstrasse 34, 4147 Aesch, Tel. 061 751 49 51, *verschenkt*: Kunstdenkmäler der Schweiz, ganze Serie. – Herr Willi Blaser, ob. Bistrütistrasse 20, 9220 Bischofzell, Tel. 071 422 24 72, *verkauft*: Die Kunstdenkmäler der Schweiz LU I, III, IV, V, VI; SZ I, II; URI II; VS I, II, III. – Frau Ecklin, Gravières 26, 2012 Auvornier, Tel. 032 753 07 55 oder 079 324 41 76, *verkauft*: Die Kunstdenkmäler der Schweiz AG IV, V, VI; BE Land I; BE Stadt IV, V; BL I, II; BS I, IV, V; FR I; LU VI; SG III, IV, V; SH III; TG III; TI I, II, III; INSA-Bände 1, 4. MK

Kunst+Architektur in der Schweiz



Dieter Roth, Schimmelmuseum, Dieter Roth Foundation, Hamburg.

Die folgenden Hefte
A paraître
I prossimi numeri

2001/4 (November 2001)

Zeitgenössische Kunst: haltbar bis...

L'art contemporain: à conserver jusqu'à...

L'arte contemporanea: da consumare entro il...

2002/1 (Februar 2002)

Bildteppiche
Tapisserie
Arazzi

2002/2 (April 2002)

Landesausstellungen
Expositions nationales
Esposizioni nazionali

Im Weiteren sind folgende Themenhefte geplant:

- Grabmonumente –
Mittelalter bis Gegenwart
- Stadtansichten
- Jüdische Kunst

Die Redaktion nimmt zu diesen Themen gerne unverbindlich Anregungen und Hinweise auf neueste Forschungen entgegen.

Sont en outre prévus les cahiers thématiques suivants:

- Monuments funéraires
du moyen âge à nos jours
- Vues de villes
- Art juif

La rédaction accepte volontiers, sans engagement, toute proposition ou information concernant de récentes recherches sur ces sujets.

Kunstmuseum Winterthur

bis 30. September

Von Delacroix bis Bonnard

Eine Schenkung

bis Ende Jahr

UFOs

Hommage an Franz Eggenschweiler

12. Juni bis 26. August

**Verschmelzendes Rosa
und Schwarze Spannung**

Werke des osteuropäischen Konstruktivismus
aus einer deutschen Privatsammlung

8. September bis 2. Dezember

**Un œil à Paris –
Monet, Picasso, Dubuffet**

Die Sammlung Jean Planque

Dienstag 10–20 Uhr
Mittwoch bis Sonntag 10–17 Uhr
Führungen: dienstags, 18.30 Uhr

8402 Winterthur, Museumstrasse 52
Tel. 052/267 51 62, Fax 052/267 53 17
Infobox 052/267 58 00, www.kmw.ch