

Zeitschrift: Kunst+Architektur in der Schweiz = Art+Architecture en Suisse = Arte+Architettura in Svizzera
Herausgeber: Gesellschaft für Schweizerische Kunstgeschichte
Band: 47 (1996)
Heft: 3: Kinoarchitektur = Architecture de cinéma = Architetture per il cinema

Werbung

Nutzungsbedingungen

Die ETH-Bibliothek ist die Anbieterin der digitalisierten Zeitschriften auf E-Periodica. Sie besitzt keine Urheberrechte an den Zeitschriften und ist nicht verantwortlich für deren Inhalte. Die Rechte liegen in der Regel bei den Herausgebern beziehungsweise den externen Rechteinhabern. Das Veröffentlichen von Bildern in Print- und Online-Publikationen sowie auf Social Media-Kanälen oder Webseiten ist nur mit vorheriger Genehmigung der Rechteinhaber erlaubt. [Mehr erfahren](#)

Conditions d'utilisation

L'ETH Library est le fournisseur des revues numérisées. Elle ne détient aucun droit d'auteur sur les revues et n'est pas responsable de leur contenu. En règle générale, les droits sont détenus par les éditeurs ou les détenteurs de droits externes. La reproduction d'images dans des publications imprimées ou en ligne ainsi que sur des canaux de médias sociaux ou des sites web n'est autorisée qu'avec l'accord préalable des détenteurs des droits. [En savoir plus](#)

Terms of use

The ETH Library is the provider of the digitised journals. It does not own any copyrights to the journals and is not responsible for their content. The rights usually lie with the publishers or the external rights holders. Publishing images in print and online publications, as well as on social media channels or websites, is only permitted with the prior consent of the rights holders. [Find out more](#)

Download PDF: 21.11.2025

ETH-Bibliothek Zürich, E-Periodica, <https://www.e-periodica.ch>

Elektrische Lichtbühne

St. Magnihalden No. 7 ◦ St. Gallen ◦ St. Magnihalden No. 7

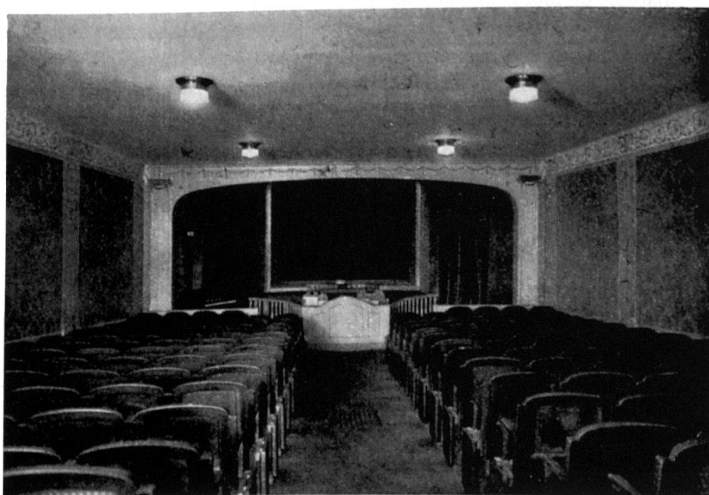
Modernstes, vornehmstes, technisch vollkommenstes und
feuersicherstes Kinematographen-Theater der Schweiz

☞ Unübertroffenes Lichtspielhaus! ☜



Gemäss ihrem Grundsatz: „Jedem etwas zu bringen“,

bietet die „Elektrische Lichtbühne“ ihren geschätzten Besuchern stets Programme, wie solche an Reichhaltigkeit und Schönheit ihresgleichen suchen. Wer also allein oder im Kreise lieber Angehöriger gerne wirklich schöne und gemütliche Stunden verleben will, der besuche die durchaus gediegene Unterhaltungs- und Vergnügungsstätte an der ☞ **St. Magnihalden Nr. 7.** ☜ Es sind nicht nur Worte, sondern ist bisher bewiesene und bewährte Tatsache in unserm Etablissement: ☞ „Wer vieles bringt, bringt jedem etwas.“ ☜



Vorführung täglich ab 3 Uhr nachmittags bis 10½ Uhr abends