

**Zeitschrift:** Kunst+Architektur in der Schweiz = Art+Architecture en Suisse = Arte+Architettura in Svizzera  
**Herausgeber:** Gesellschaft für Schweizerische Kunstgeschichte  
**Band:** 46 (1995)  
**Heft:** 2: Brücken = Ponts = Ponti

## **Werbung**

### **Nutzungsbedingungen**

Die ETH-Bibliothek ist die Anbieterin der digitalisierten Zeitschriften auf E-Periodica. Sie besitzt keine Urheberrechte an den Zeitschriften und ist nicht verantwortlich für deren Inhalte. Die Rechte liegen in der Regel bei den Herausgebern beziehungsweise den externen Rechteinhabern. Das Veröffentlichen von Bildern in Print- und Online-Publikationen sowie auf Social Media-Kanälen oder Webseiten ist nur mit vorheriger Genehmigung der Rechteinhaber erlaubt. [Mehr erfahren](#)

### **Conditions d'utilisation**

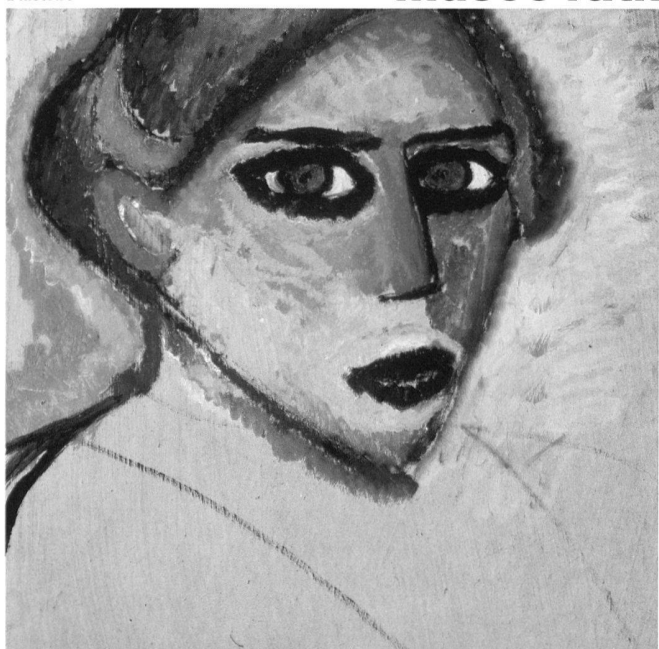
L'ETH Library est le fournisseur des revues numérisées. Elle ne détient aucun droit d'auteur sur les revues et n'est pas responsable de leur contenu. En règle générale, les droits sont détenus par les éditeurs ou les détenteurs de droits externes. La reproduction d'images dans des publications imprimées ou en ligne ainsi que sur des canaux de médias sociaux ou des sites web n'est autorisée qu'avec l'accord préalable des détenteurs des droits. [En savoir plus](#)

### **Terms of use**

The ETH Library is the provider of the digitised journals. It does not own any copyrights to the journals and is not responsible for their content. The rights usually lie with the publishers or the external rights holders. Publishing images in print and online publications, as well as on social media channels or websites, is only permitted with the prior consent of the rights holders. [Find out more](#)

**Download PDF:** 15.01.2026

**ETH-Bibliothek Zürich, E-Periodica, <https://www.e-periodica.ch>**



**ALEXEJ VON JAWLENSKY 1864-1941**

**DU 16 MARS AU 28 MAI 1995**

MUSÉE RATH | PLACE NEUVE | OUVERT TOUS LES JOURS  
DE 10 À 17 HEURES SAUF LE LUNDI | MERCREDI DE 12 À 21 HEURES

**HISTORISCHES  
MUSEUM  
BASEL**



**Ausstellung**

im Kostümzimmer des Hauses zum Kirschgarten:

**Samt und Seide**

Kostbare Gewänder des 18. Jahrhunderts  
aus der Sammlung des Historischen Museums Basel

Barfüsserkirche, Barfüsserplatz  
Haus zum Kirschgarten, Elisabethenstrasse 27  
Musikinstrumenten-Sammlung, Leonhardsstrasse 8  
Kutschen- und Schlittensammlung, Brüglingen

Verwaltung und Direktion: Steinenberg 4, CH-4051 Basel  
Tel. 061 271 05 05, Fax 061 271 05 42

**Kunstmuseum Winterthur**

25. März bis 21. Mai 1995

**Christian Lindow 1945–1990**

Gemälde, Zeichnungen, Druckgraphik

28. April bis 28. Mai 1995

**Winterthur 7: Bruno Bischofberger**

10. Juni bis 27. August 1995

**Privatbesitz 2:**

**Von William Morris bis Jean Dubuffet**

Künstlerbücher der Moderne

17. Juni bis 27. August 1995

**Marisa Merz**

Dienstag 10–20 Uhr  
Mittwoch bis Sonntag 10–17 Uhr  
Karfreitag, Ostersonntag, Auffahrt,  
Pfingstsonntag und 2. Juli geschlossen.  
Ostermontag und Pfingstmontag  
geöffnet

8402 Winterthur, Museumstrasse 52  
Tel. 052/267 51 62, Fax 052/267 53 17



**Józef Mehoffer**

**et le vitrail Art nouveau**  
5.5. - 24.9.1995

**Musée d'art et d'histoire  
Fribourg**

mardi - dimanche 10 - 17 h  
jeudi également 20 - 22 h  
5 juin 14 - 17 h  
tél. 037-22 18 71/22 85 71

**Musée suisse du vitrail  
Romont**

mardi - dimanche  
10 - 12 h, 14 - 18 h  
5 juin 10 - 12 h, 14 - 18 h  
tél. 037-52 10 95