

**Zeitschrift:** Unsere Kunstdenkmäler : Mitteilungsblatt für die Mitglieder der Gesellschaft für Schweizerische Kunstgeschichte = Nos monuments d'art et d'histoire : bulletin destiné aux membres de la Société d'Histoire de l'Art en Suisse = I nostri monumenti storici : bollettino per i membri della Società di Storia dell'Arte in Svizzera

**Herausgeber:** Gesellschaft für Schweizerische Kunstgeschichte

**Band:** 30 (1979)

**Heft:** 2

**Rubrik:** Schweizerische Kunstführer

### **Nutzungsbedingungen**

Die ETH-Bibliothek ist die Anbieterin der digitalisierten Zeitschriften auf E-Periodica. Sie besitzt keine Urheberrechte an den Zeitschriften und ist nicht verantwortlich für deren Inhalte. Die Rechte liegen in der Regel bei den Herausgebern beziehungsweise den externen Rechteinhabern. Das Veröffentlichen von Bildern in Print- und Online-Publikationen sowie auf Social Media-Kanälen oder Webseiten ist nur mit vorheriger Genehmigung der Rechteinhaber erlaubt. [Mehr erfahren](#)

### **Conditions d'utilisation**

L'ETH Library est le fournisseur des revues numérisées. Elle ne détient aucun droit d'auteur sur les revues et n'est pas responsable de leur contenu. En règle générale, les droits sont détenus par les éditeurs ou les détenteurs de droits externes. La reproduction d'images dans des publications imprimées ou en ligne ainsi que sur des canaux de médias sociaux ou des sites web n'est autorisée qu'avec l'accord préalable des détenteurs des droits. [En savoir plus](#)

### **Terms of use**

The ETH Library is the provider of the digitised journals. It does not own any copyrights to the journals and is not responsible for their content. The rights usually lie with the publishers or the external rights holders. Publishing images in print and online publications, as well as on social media channels or websites, is only permitted with the prior consent of the rights holders. [Find out more](#)

**Download PDF:** 12.01.2026

**ETH-Bibliothek Zürich, E-Periodica, <https://www.e-periodica.ch>**

Toni Bäumle, Viktoriastrasse 6, 3084 Wabern, bietet an: SG I bis V, NE I, II, TG I, II, VD I, II, FR I bis III, ZH-Stadt I und II, ZH-Land II, VI. – Henry Barby, Ruelle des Renards 6, 1422 Grandson vend: AG III, BS IV, V, BE II, IV, FR I à III, LU III à VI, NE I, II, SG II, III, IV, SH II, III, SO III, TG II, III, VD I, II, ZG II (au total 25 vol.). – Hans Spetzler-Bessat, Stockenstr. 93, Kilchberg/ZH, bietet an: SZ I, NA, ZH-Land III, BE V, AG IV bis VI, LU VI, TG III, BS I, IV, V, BL I, II, SG III bis V, TI I, VS I, VD I, NE I, II, FR I. – Gerhard Würfel, Blumenacker, 7220 Schiers, verkauft: ZH-Stadt II. – Dr. P. Fischer-Künzler, 5707 Seengen, verkauft: TI I, LU IV, V, SH III, VD I, NE II, III, FR I, III, VS I, TG III. – V. Züst, Seefeldstr. 7, 6008 Luzern, bietet an: AG IV, V, VI, AR I, BL I, II, BS I, BE V, NE III, SG IV, V, SZ I NA, TI I, VS I, ZH III (evtl. im Tausch gegen LU I, IV, V, VI) sowie Mitteilungsblätter 1966–78. – Hubert G. Schmid, Im Leisibühl 27, 8044 Gockhausen, sucht: AG I und LU I. – Dr. Alfred Hartmann, Riedbergstr. 18, 4059 Basel, sucht: SZ I (alte Ausgabe), SZ II, ZH-Stadt I, II. – Dr. Walter Drack, Denkmalpflege des Kts. Zürich, Postfach, 8090 Zürich, bietet alle Jahrgänge des Mitteilungsblattes lückenlos mit Inhaltsverzeichnis an (als Einzelhefte).

## NEUERSCHEINUNGEN

WALTER HERMANN ACHTNICH und CHRISTIANE STAUDENMANN, *Schweizer Ansichten, Verzeichnis der Ortsansichten in Chroniken und Topographien des 15.–18. Jahrhunderts*. Schweizerische Landesbibliothek, Bern 1978.

Das 144 Seiten starke, in Offset gedruckte und mit einigen typologischen Abbildungen versehene Werk richtet sich nicht nur an den Wissenschaftler, der genaue Angaben über die bildlichen Darstellungen eines bestimmten Ortes oder aus einer bestimmten Zeit sucht, sondern auch an den privaten Sammler, der Einzelblätter lokalisieren und seine Bestände ergänzen möchte. Es erfasst die Schweizer Ortsansichten in gedruckten Chroniken und Topographien von 1477 (PFETTISHEIM, *Geschichte Peter Hagenbachs und der Burgunderkriege*) bis 1786 (ZURLAUBEN, *Tableaux de la Suisse*). Ein Katalog der graphischen Einzelblätter und der losen Bildfolgen aus demselben Zeitraum ist geplant. Ansichtenregister (alphabetisch, nach Kantonen und nach Sachgebieten) und je ein alphabetisches und chronologisches Register der bearbeiteten Werke samt Sigeliste, auch in einem separaten Faltblatt, schlüsseln die Materie auf. Es ist zu hoffen, dass die Schweizerische Landesbibliothek mit der Zeit auch einen solch zuverlässigen Führer durch das Dickicht der Reiseliteratur des 19. Jahrhunderts in Angriff nimmt. RF.

## SCHWEIZERISCHE KUNSTFÜHRER

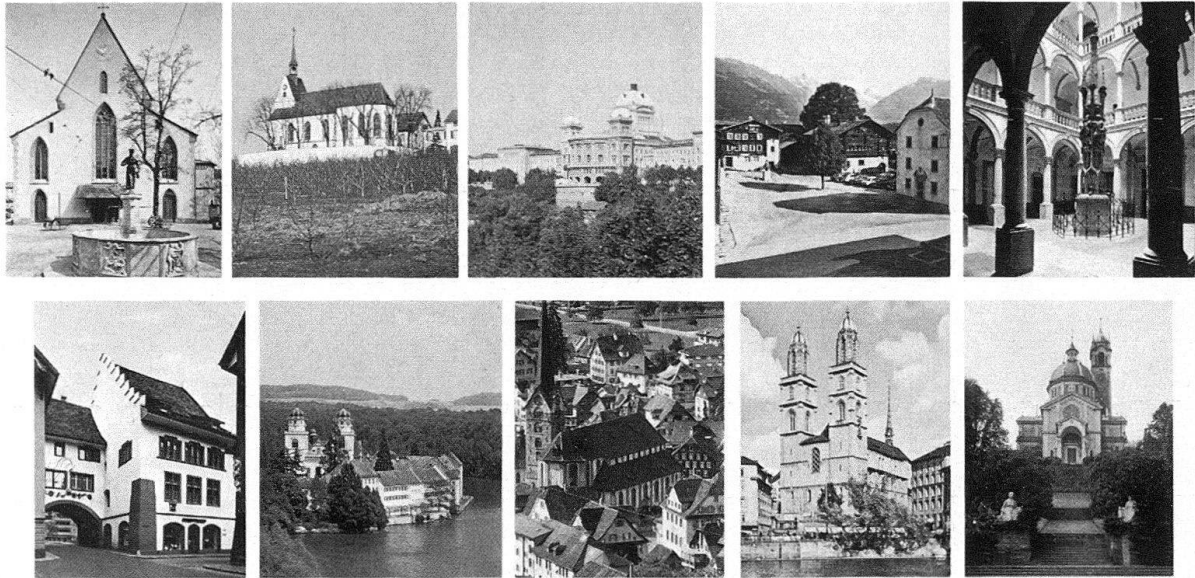
### DIE SERIEN DES JAHRES 1979

Serie 26, 10 Stück, Fr. 25.–

Dornach, Goetheanum  
Kyburg, Schloss  
Martigny, Notre Dame des Champs  
Mesocco, Schloss und Kirche  
Murten, Stadtmühle, Museum  
Zürich, ETH-Gebäude  
Zürich, Fraumünster  
Zürich, Kreditanstalt  
Zürich, Rathaus  
Zürich, Stadthaus

Serie 27, 10 Stück, davon 1 Doppelnummer, Fr. 25.–

Bülach, Stadt  
Einsiedeln, Klosterkirche  
Giornico, San Nicolao  
Maggia, S. Maria delle Grazie in Campagna  
Oberengadin, Region (Doppelnummer)  
Romainmôtier, église  
Stein am Rhein, St. Georgen, Museum  
Teufen, Ortschaft  
Zofingen, Stadt



Die Titelbilder der Serie 24 (von oben links nach unten rechts): Basel, Clarakirche; Bettingen-St. Chrischona; Bern, Bundeshaus; Erner und Untergommer Häuser; Luzern, Ritterscher Palast; Mellingen; Rheinau, Klosterkirche; Stans, St. Peter und Paul; Zürich: Grossmünster und Kirche Enge

### *Verzeichnis der Serien mit dem neuen Format*

#### *13. Serie, 10 Stück, Fr. 20.–*

- 121. Solothurn, Altstadt
- 122. Villeneuve, Localité
- 123. Muri AG, ehem. Kloster
- 124. Niederbüren, kath. Pfarrkirche
- 125. Gfenn, Dübendorf, Lazariterkirche
- 126. Solothurn, St. Ursen, Kirchenschatz
- 127. Kreuzen bei Solothurn, Kirche und St. Verena
- 128. Burgdorf, Burgerratskanzlei
- 129. Solothurn, Schloss Blumenstein, Museum
- 130. Steinen, kath. Pfarrkirche und Kapellen

#### *14. Serie, 10 Stück, Fr. 20.–*

- 131. Baden, Landvogteischloss, Museum
- 132. Baden und Zurzach, ref. Kirchen
- 133. Basel, Haus «Zum Kirschgarten»
- 134. Basel, Theodorskirche
- 135. Binningen, St. Margrethen-Kirche
- 136. Kirchberg, St. Peter und Paul
- 137. Murten, Stadt (franz.)
- 138. Pfäfers, Klosterkirche
- 139. Raron, Ort und Kirche St. Roman
- 140. Sins, Ort

#### *15. Serie, 10 Stück, Fr. 20.–*

- 141. Elgg, Stadt
- 142. Estavayer, Ville
- 143. Glarus, Stadt
- 144. Winterthur, Museum Lindengut

- 145. Locarno, San Francesco
- 146. Scherzligen und Schadau, Kirche und Schloss
- 147. Schmitten, Kirchen
- 148. Schwyz, Pfarrkirche St. Martin
- 149. Spiez, romanische Kirche
- 150. Wohlen AG, Kirche

#### *16. Serie, 10 Stück, Fr. 25.–*

- 151. Lauperswil, Kirche
- 152. Vierwaldstättersee, Raddampfer
- 153. Staufberg, Kirche
- 154. Trachselwald, Ort und Schloss
- 155. Wildkirchli, Einsiedelei
- 156. Winterthur, Altstadt
- 157. Winterthur, Sammlung Oskar Reinhart
- 158. Winterthur, Stiftung Oskar Reinhart
- 159. Winterthur, Schlösser
- 160. Winterthur, Uhrensammlung

#### *17. Serie, 10 Stück, Fr. 25.–*

- 161. Fribourg, Eglise de la Visitation
- 162. Glattburg, Frauenkloster
- 163. Obergommer-Haus
- 164. Lausen, Kirche
- 165. Moudon, Eglise St-Etienne
- 166. Münchenstein, Ort
- 167. Näfels, Freulerpalast
- 168. Thun, Stadtkirche
- 169. Thun, Woher-Panorama
- 170. Uhwiesen, Kapelle

18. Serie, 10 Stück, davon 1 Doppelnr., Fr. 25.–

- 171. Allschwil
- 172. Basel, Papiermühle
- 173/74. Basel, St. Alban-Tal (Doppelnummer)
- 175. Burgunderbeute
- 176. Frauenkappelen, Kirche und Dorf
- 177. Lausanne, Cathédrale (dt., engl.)
- 178. Murten, Schlacht 1476
- 179. Solothurn, St. Peters-Kapelle
- 180. Zug, Kirche St. Oswald

19. Serie, 10 Stück, Fr. 25.–

- 181. Arlesheim, ref. Kirche
- 182. Ernen, Pfarrkirche des Hl. Georg
- 183. Herisau, ref. Kirche
- 184. Hünenberg, Kirche St. Wolfgang
- 185. Jerisberghof, Bauernmuseum
- 186. Kaiserstuhl
- 187. Sarnen, Pfarrkirche St. Peter
- 188. Sursee, Rathaus
- 189. Untereggen, St. Maria Magdalena
- 190. Uster, Gossau, Bäretswil, ref. Kirchen

20. Serie, 10 Stück, Fr. 25.– (1. Serie 1976)

- 191. Basel, Münster (auch engl.)
- 192. Bischofszell
- 193. Brunnen, Dorfkapelle
- 194. Genève, Le temple de la Fusterie
- 195. Genève, Les premiers monuments chrétiens
- 196. Kappel, Klosterkirche
- 197. Mollis
- 198. MuttENZ, Dorfkirche
- 199. Reutigen, Kirche
- 200. Solothurn, Altes Zeughaus

21. Serie, 10 Stück, davon 1 Doppelnr., Fr. 25.– (2. Serie 1976)

- 201. Bernhardzell, Pfarrkirche St. Johannes Bapt.
- 202. Fex-Crasta, Bergkirche
- 203. Luzern, Löwendenkmal
- 204/205. Magdenau (Doppelnummer)
- 206. Münsterlingen
- 207. Steckborn
- 208. Tuggen SZ, Pfarrkirche und Kapellen
- 209. Zürich, Haus «Zum Kiel»
- 210. Zürich, St. Peter

22. Serie, 10 Stück, davon 1 Doppelnr., Fr. 25.– (1. Serie 1977)

- 211. Basel, Peterskirche
- 212. Chur, Regulakirche und ihre Farbfenster
- 213. Gais
- 214. Köniz, Kirche/Schloss
- 215. Liestal
- 216. Oberelsass: Basel-Colmar
- 217. Pontresina, St. Maria
- 218/219. Stein am Rhein, Stadt und Umgebung
- 220. Trogen, Pfarr- und Gemeindehaus

23. Serie, 10 Stück, davon 1 Doppelnummer, Fr. 25.– (2. Serie 1977)

- 221. Binntal, Kirchen
- 222. Brigels, Kirchen
- 223. Brüglingen, Gutsbetrieb und Gelände der «Grün 80»
- 224. Lausanne 1900 – Lausanne en chantier
- 225. Muotathal, St. Sigismund und Walburga
- 226. Nürensdorf, Kapelle Breite; Kapelle Rikon (Illnau/Effretikon)
- 227. Rhäzüns, Kirchen
- 228/229. St. Gallen, Hochschule (Doppelnr.)
- 230. Zürich, Schauspielhaus

24. Serie, 10 Stück, Fr. 25.– (1. Serie 1978)

- 231. Basel, Clarakirche
- 232. Bern, Bundeshaus
- 233. Bettingen–St. Chrischona
- 234. Erner- und Untergommerhäuser
- 235. Luzern, Ritterscher Palast
- 236. Mellingen
- 237. Rheinau, Klosterkirche
- 238. Stans, St. Peter und Paul
- 239. Zürich, Grossmünster
- 240. Zürich, Kirche Enge

25. Serie, 10 Stück, davon 1 Doppelnummer Fr. 25.– (2. Serie 1978) Erscheint im Mai 1979

- 241/42. Basel, Altstadt (Doppelnummer)
- 243. Basel, Predigerkirche
- 244. Berlingen, Ortschaft
- 245. Bern, Münster
- 246. Frauenfeld, Kirchen
- 247. Frick, St. Peter und Paul
- 248. Heiligkreuz, Wallfahrtskirche
- 249. Niederwald und Blitzingen
- 250. Riehen, Ortschaft

*Ablegeschachteln*, praktisch zur Aufbewahrung von 30 bis 50 Broschüren, sind für Fr. 7.50 erhältlich.

*Preise.* Die Nrn. 121–150 Fr. 2.50; ab 151 Fr. 3.–; Doppelnummern Fr. 5.–.

Bestellungen für Serien, Einzelführer und Ablegeschachteln sind zu richten an:  
Gesellschaft für Schweizerische Kunstgeschichte, Dalmazirain 11a, 3000 Bern 12.