

Zeitschrift: Unsere Kunstdenkmäler : Mitteilungsblatt für die Mitglieder der Gesellschaft für Schweizerische Kunstgeschichte = Nos monuments d'art et d'histoire : bulletin destiné aux membres de la Société d'Histoire de l'Art en Suisse = I nostri monumenti storici : bollettino per i membri della Società di Storia dell'Arte in Svizzera

Herausgeber: Gesellschaft für Schweizerische Kunstgeschichte

Band: 29 (1978)

Heft: 2

Rubrik: Schweizerische Kunstführer

Nutzungsbedingungen

Die ETH-Bibliothek ist die Anbieterin der digitalisierten Zeitschriften auf E-Periodica. Sie besitzt keine Urheberrechte an den Zeitschriften und ist nicht verantwortlich für deren Inhalte. Die Rechte liegen in der Regel bei den Herausgebern beziehungsweise den externen Rechteinhabern. Das Veröffentlichen von Bildern in Print- und Online-Publikationen sowie auf Social Media-Kanälen oder Webseiten ist nur mit vorheriger Genehmigung der Rechteinhaber erlaubt. [Mehr erfahren](#)

Conditions d'utilisation

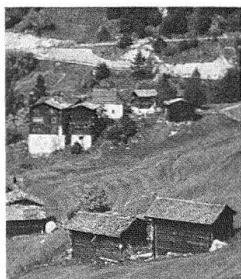
L'ETH Library est le fournisseur des revues numérisées. Elle ne détient aucun droit d'auteur sur les revues et n'est pas responsable de leur contenu. En règle générale, les droits sont détenus par les éditeurs ou les détenteurs de droits externes. La reproduction d'images dans des publications imprimées ou en ligne ainsi que sur des canaux de médias sociaux ou des sites web n'est autorisée qu'avec l'accord préalable des détenteurs des droits. [En savoir plus](#)

Terms of use

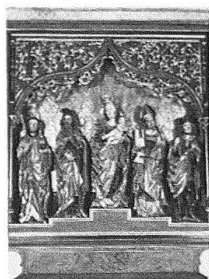
The ETH Library is the provider of the digitised journals. It does not own any copyrights to the journals and is not responsible for their content. The rights usually lie with the publishers or the external rights holders. Publishing images in print and online publications, as well as on social media channels or websites, is only permitted with the prior consent of the rights holders. [Find out more](#)

Download PDF: 23.02.2026

ETH-Bibliothek Zürich, E-Periodica, <https://www.e-periodica.ch>



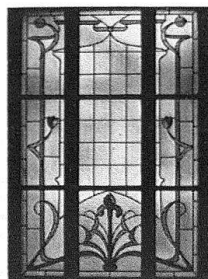
Binntal



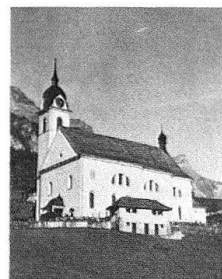
Brigels



Brüglingen



Lausanne 1900



Muotathal



Kapellen
Breite/Rikon



Razén/
Rhazüns



Hochschule
St. Gallen



Schauspielhaus
Zürich

Die Titelbilder der Serie 23 im Kleinformat

SCHWEIZERISCHE KUNSTFÜHRER

Serie 23. Zweite Serie für das Jahr 1977 (Nachlieferung).

Nachdem die Serien des Jahres 1977 im Dezember 1977 bzw. im März 1978 erschienen sind, stellen wir die bunte Serie 23 nochmals gesamthaft im Kleinbild vor: als Aufmunterung zum Nachbestellen für all jene, die diese Serie noch nicht erworben haben. Wer sich die instruktiven und farbig ansprechenden Schriften auch in Zukunft sichern will, wird das *Abonnement* vorziehen. So erhält er von selbst die neuerschienenen Kunstführer. Den bisherigen über 1400 Abonnenten unser Dank, denn Sie ermöglichen uns, die begehrte Reihe fortzuführen. Andererseits hoffen wir, ihnen einen nützlichen Begleiter beim Besuch an Ort und Stelle anbieten zu können. Und zu Hause, wohlverwahrt in den *praktischen Ablegeschachteln*, nimmt man die Kunstführer zum kunstgeschichtlichen Studium gerne zur Hand. Preis der Serie: Fr. 25.– (plus Porto); Preis der Ablegeschachteln: Fr. 7.50 per Stück (plus Porto).

Serie 24. Erste Serie für das Jahr 1978.

Wiederum dürfte die inhaltliche Vielgestaltigkeit der neuen Serie auffallen. Wer über die zufällige Auswahl erstaunt ist, darf daran erinnert werden, dass diese Kunstführer jeweils nur dann zustande kommen, wenn wir einen Auftraggeber gewinnen konnten. Wie viele Kunstführer haben wir schon angeregt!

Diesmal hat der Zufall glücklich mitgespielt: nicht weniger und nicht mehr als eine kleine architektonische Stilgeschichte anhand schweizerischer Kunstdenkmäler lässt sich an diesen neun Kunstführern aufreihen. Die Klosterkirche *St. Clara in Basel* ist gotisch (zweite Hälfte 13. Jh.), das kleine Kirchlein *St. Chrischona in Bettingen* spätgotisch (um 1500), der *Rittersche Palast in Luzern* ist wohl der wichtigste Renaissancebau (zweite Hälfte 16. Jh.) unseres Landes, die *Pfarrkirche von Stans* ein typisches innerschweizerisches Baudenkmal des Barocks (1641–1647). Hinzu kommt ein historisierender Bau, die *Kirche Enge in Zürich* (1892–1894); weiter eine grössere städtische Siedlung, die *Altstadt Luzern*, und eine kleinere, *Mellingen*, wo sehenswürdige kirchliche und bürgerliche Bauten, die aus verschiedenen Stilepochen stammen, eine Einheit mit den lokalen Gegebenheiten bilden. Eine ländliche Kunstlandschaft erschliesst der Führer über das Mittellands.

E. M.

«SCHWEIZERISCHE KUNSTFÜHRER», NACH KANTONEN SORTIERT

Für die Kantone Aargau, Bern, Basel-Land, Basel-Stadt, Luzern, St. Gallen und Zürich können eigene Kantonsserien – nach Ihrer Wahl – zu 10 Broschüren zusammengestellt werden; für die Regionen Suisse romande, Ostschweiz und Graubünden, Innerschweiz und Tessin sind Führer verschiedener Kantone für eine Serie zu 10 Broschüren nötig; bei der Nordwestschweiz können Sie Solothurn kombinieren mit Aargau, Bern, Basel-Land und Basel-Stadt. Preis pro Serie nach Ihrer Wahl Fr. 25.–.

Die Bestellungen sind zu richten an das GSK-Sekretariat, Postfach 23, 3000 Bern 12. – Für Schulen Spezialpreise auf Anfrage!

KANTON AARGAU

Baden, Landvogteischloss, Museum
Baden, Stadtpfarrkirche
Baden und Zurzach, ref. Kirchen
Boswil, Pfarrkirche
Göslikon, Pfarrkirche
Habsburg, Schloss
Kaiseraugst, Kirche
Kaiserstuhl
Merenschwand, Dorf
Rheinfelden, Stadt
Sins, Ort
Staufberg, Kirche
Wildeggen, Schloss
Wohlen, Kirche
Zofingen, Rathaus
Zofingen, Stadt

KANTON BERN

Aeschi, Pfarrkirche
Belp, Kirche
Burgdorf, Burgerratskanzlei
Burgdorf, Kirche
Chalières, Chapelle
Erlenbach i. S., Kirche
Frauenkappelen, Kirche und Dorf
Jerisberghof, Bauernmuseum
Köniz, Kirche/Schloss (Neuaufgabe 1978)
Lauperswil, Kirche
Reutigen, Kirche
Scherzligen und Schadau, Kirche und Schloss
Spiez, romanische Kirche
St. Stephan, Kirche
St-Ursanne, Village
Thun, Stadtkirche

Thun, Woher-Panorama
Trachselwald, Ort und Schloss
Wangen a. d. A., Stadt
Wimmis, Kirche

Pfäfers, Klosterkirche
St. Gallen, Hochschule (Doppelnummer)
Untereggen, Pfarrkirche St. Maria Magdalena
Werdenberg, Schloss und Städtchen

KANTON BASEL-LAND

Allschwil
Arlesheim, ref. Kirche
Bottmingen, Schloss
Brüglingen
Gelterkinden, Kirche
Lausen, Kirche
Liestal
Münchenstein, Ort
MuttENZ, Dorfkirche
Sissach, Landsitz Ebenrain

KANTON BASEL-STADT

Basel, Haus «Zum Kirschgarten»
Basel, Historisches Museum (franz., engl.)
Basel, Klingental, Münstermuseum
Basel, Münster (auch engl.)
Basel, Papiermühle
Basel, Peterskirche
Basel, Pharmaziehist. Museum
Basel, Predigerkirche
Basel, Rathaus (nur franz., engl.)
Basel, Schützenhaus (nur franz.)
Basel, St.-Alban-Tal (Doppelnummer)
Basel, Theodorskirche

KANTON LUZERN

Blatten, St. Jost
Kirchbühl bei Sempach, Kirche
Luzern, Brücken
Luzern, Jesuitenkirche
Luzern, Kirche zu Franziskanern
Luzern, Löwendenkmal
Luzern, Rathaus
Luzern, Wesemlin, Kapuzinerkloster
Sursee, Rathaus
Vierwaldstättersee, Raddampfer

KANTON ST. GALLEN

Bernhardzell, Pfarrkirche St. Johannes Bapt.
Glattburg, Frauenkloster
Kirchberg, St. Peter und Paul
Magdenau (Doppelnummer)
Niederbüren, kath. Pfarrkirche

KANTON ZÜRICH

Eglisau, Städtchen
Elgg, Stadt
Gfenn, Dübendorf, Lazariterkirche
Kappel, Klosterkirche
Nürensdorf, Kapelle Breite; Kapelle Rikon
(Illnau/Effretikon)
Oberstammheim, Galluskapelle
Regensberg, Städtchen
Rheinau, Klosterkirche
Uhwiesen, Kapelle
Uster, Gossau, Bäretswil, ref. Kirchen
Wiesendangen, Kirche
Winterthur, Altstadt
Winterthur, Museum Lindengut
Winterthur, Sammlung Oskar Reinhart
Winterthur, Schlösser
Winterthur, Stiftung Oskar Reinhart
Winterthur, Uhrensammlung
Zürich, Haus «Zum Kiel»
Zürich, Landesmuseum (franz., engl.)
Zürich, Rathaus
Zürich, St. Peter
Zürich, Schauspielhaus

SUISSE ROMANDE

KANTON FREIBURG/ CANTON DE FRIBOURG

Estavayer, Ville
Fribourg, Église de la Visitation
Murten, Schlacht 1476
Murten, Stadt (franz.)

CANTON DE GENÈVE

Genève, Le temple de la Fusterie
Genève, Les premiers monuments chrétiens

CANTON DE NEUCHÂTEL

Neuchâtel, Hôtel du Peyrou
Neuchâtel, Hôtel de Ville
Valangin, Château et Temple

CANTON DE VAUD

Avenches, Musée Romain (nur dt., engl., schwed.)
 Lausanne, Cathédrale (dt., engl.)
 Lausanne, Eglise St-François
 Lausanne, La Rose de la Cathédrale
 Lausanne 1900 – Lausanne en chantier
 Moudon, Eglise St-Etienne
 Villeneuve, Localité

KANTON WALLIS

Binntal, Kirchen
 Ernen, Pfarrkirche des Hl. Georg
 Obergommer-Haus
 Raron, Ort und Kirche St. Roman
 Sion, Maison Supersaxo

OSTSCHWEIZ UND GRAUBÜNDEN

KANTON APPENZEL-AUSSERRHODEN

Gais
 Herisau, ref. Kirche
 Trogen, Pfarr- und Gemeindehaus

KANTON APPENZEL-INNERRHODEN

Wildkirchli, Einsiedelei

KANTON GLARUS

Glarus, Stadt
 Mollis
 Näfels, Freulerpalast

KANTON GRAUBÜNDEN

Brigels, Kirchen
 Chur, Regulakirche und ihre Farbfenster
 Fex-Crasta, Bergkirche
 Pontresina, St. Maria
 Rhäzüns, Kirchen
 Schmitten, Kirchen
 Vals, Kirche
 Waltensburg, Kirche

KANTON SCHAFFHAUSEN

Stein am Rhein, Kloster St. Georgen
 Stein am Rhein, Stadt und Umgebung (Doppelnummer)
 Woerth, Schlösschen

KANTON THURGAU

Bischofszell
 Münsterlingen
 Steckborn

INNERSCHWEIZ UND TESSIN

KANTON OBWALDEN

Sarnen, Pfarrkirche St. Peter und Paul

KANTON SCHWYZ

Brunnen, Dorfkapelle
 Lachen, Kirche und Riedkapelle
 Muotathal, Pfarrkirche St. Sigismund und Walburga
 Schwyz, Pfarrkirche St. Martin
 Steinen, kath. Pfarrkirche und Kapellen
 Tuggen, Pfarrkirche und Kapellen

CANTON TICINO

Castel San Pietro, Chiesa Rossa
 Locarno, San Francesco

KANTON URI

Seedorf, Klosterkirche

KANTON ZUG

Hünenberg, Kirche St. Wolfgang
 Zug, Kirche St. Oswald

NORDWESTSCHWEIZ

KANTON SOLOTHURN

Dorneck, Ruine
 Kreuzen bei Solothurn, Kirche und St. Verena
 Solothurn, Altes Zeughaus
 Solothurn, Altstadt
 Solothurn, Schloss Blumenstein, Museum
 Solothurn, St.-Peters-Kapelle
 Solothurn, St. Ursen, Kirchenschatz
 Kombiniert mit Führern aus den Kantonen Aargau, Bern, Basel-Land und Basel-Stadt

Verzeichnis der Serien mit dem neuen Format

13. Serie, 10 Stück, Fr. 20.–

- 121. Solothurn, Altstadt
- 122. Villeneuve, Localité
- 123. Muri AG, ehem. Kloster
- 124. Niederbüren, kath. Pfarrkirche
- 125. Gfenn, Dübendorf, Lazariterkirche
- 126. Solothurn, St. Ursen, Kirchenschatz
- 127. Kreuzen bei Solothurn, Kirche und St. Verena
- 128. Burgdorf, Burgerratskanzlei
- 129. Solothurn, Schloss Blumenstein, Museum
- 130. Steinen, kath. Pfarrkirche und Kapellen

14. Serie, 10 Stück, Fr. 20.–

- 131. Baden, Landvogteischloss, Museum
- 132. Baden und Zurzach, ref. Kirchen
- 133. Basel, Haus «Zum Kirschgarten»
- 134. Basel, Theodorskirche
- 135. Binningen, St. Margrethen-Kirche
- 136. Kirchberg, St. Peter und Paul
- 137. Murten, Stadt (franz.)
- 138. Pfäfers, Klosterkirche
- 139. Raron, Ort und Kirche St. Roman
- 140. Sins, Ort

15. Serie, 10 Stück, Fr. 20.–

- 141. Elgg, Stadt
- 142. Estavayer, Ville
- 143. Glarus, Stadt
- 144. Winterthur, Museum Lindengut
- 145. Locarno, San Francesco
- 146. Scherzligen und Schadau, Kirche und Schloss
- 147. Schmitten, Kirchen
- 148. Schwyz, Pfarrkirche St. Martin
- 149. Spiez, romanische Kirche
- 150. Wohlen AG, Kirche

16. Serie, 10 Stück, Fr. 25.–

- 151. Lauperswil, Kirche
- 152. Vierwaldstättersee, Raddampfer
- 153. Staufberg, Kirche
- 154. Trachselwald, Ort und Schloss
- 155. Wildkirchli, Einsiedelei
- 156. Winterthur, Altstadt
- 157. Winterthur, Sammlung Oskar Reinhart
- 158. Winterthur, Stiftung Oskar Reinhart
- 159. Winterthur, Schlösser
- 160. Winterthur, Uhrensammlung

17. Serie, 10 Stück, Fr. 25.–

- 161. Fribourg, Eglise de la Visitation
- 162. Glattburg, Frauenkloster
- 163. Obergommer-Haus
- 164. Lausen, Kirche
- 165. Moudon, Eglise St-Etienne
- 166. Münchenstein, Ort
- 167. Näfels, Freulerpalast
- 168. Thun, Stadtkirche
- 169. Thun, Woher-Panorama
- 170. Uhriesen, Kapelle

18. Serie, 10 Stück, davon 1 Doppelnr., Fr. 25.–

- 171. Allschwil
- 172. Basel, Papiermühle
- 173/74. Basel, St. Alban-Tal (Doppelnummer)
- 175. Burgunderbeute
- 176. Frauenkappelen, Kirche und Dorf
- 177. Lausanne, Cathédrale (dt., engl.)
- 178. Murten, Schlacht 1476
- 179. Solothurn, St. Peters-Kapelle
- 180. Zug, Kirche St. Oswald

19. Serie, 10 Stück, Fr. 25.–

- 181. Arlesheim, ref. Kirche
- 182. Ernen, Pfarrkirche des Hl. Georg
- 183. Herisau, ref. Kirche
- 184. Hünenberg, Kirche St. Wolfgang
- 185. Jerisberghof, Bauernmuseum
- 186. Kaiserstuhl
- 187. Sarnen, Pfarrkirche St. Peter
- 188. Sursee, Rathaus
- 189. Untereggen, Pfarrkirche St. Maria Magdalena
- 190. Uster, Gossau, Bäretswil, ref. Kirchen

20. Serie, 10 Stück, Fr. 25.– (1. Serie 1976)

- 191. Basel, Münster (auch engl.)
- 192. Bischofszell
- 193. Brunnen, Dorfkapelle
- 194. Genève, Le temple de la Fusterie
- 195. Genève, Les premiers monuments chrétiens
- 196. Kappel, Klosterkirche
- 197. Mollis
- 198. Muttentz, Dorfkirche
- 199. Reutigen, Kirche
- 200. Solothurn, Altes Zeughaus

21. Serie, 10 Stück, davon 1 Doppelnr., Fr. 25.– (2. Serie 1976)

- 201. Bernhardzell, Pfarrkirche St. Johannes Bapt.
- 202. Fex-Crasta, Bergkirche
- 203. Luzern, Löwendenkmal
- 204/205. Magdenau
- 206. Münsterlingen
- 207. Steckborn
- 208. Tuggen SZ, Pfarrkirche und Kapellen
- 209. Zürich, Haus «Zum Kiel»
- 210. Zürich, St. Peter

22. Serie, 10 Stück, davon 1 Doppelnr., Fr. 25.– (1. Serie 1977)

- 211. Basel, Peterskirche
- 212. Chur, Regulakirche und ihre Farbfenster
- 213. Gais
- 214. Köniz, Kirche/Schloss
- 215. Liestal

216. Oberelsass: Basel-Colmar

- 217. Pontresina, St. Maria
- 218/219. Stein am Rhein, Stadt und Umgebung
- 220. Trogen, Pfarr- und Gemeindehaus

23. Serie, 10 Stück, davon 1 Doppelnummer, Fr. 25.– (2. Serie 1977)

- 221. Binntal, Kirchen
- 222. Brigels, Kirchen
- 223. Brüglingen, Gutsbetrieb und Gelände der «Grün 80»
- 224. Lausanne 1900 – Lausanne en chantier
- 225. Muotathal, Pfarrkirche St. Sigismund und Walburga
- 226. Nürensdorf, Kapelle Breite; Kapelle Rikon (Illnau/Effretikon)
- 227. Rhäzüns, Kirchen
- 228/229. St. Gallen, Hochschule
- 230. Zürich, Schauspielhaus

Ablegeschachteln, praktisch zur Aufbewahrung von 30 bis 50 Broschüren, sind für Fr. 7.50 erhältlich.

Preise. Die Nrn. 121–150 Fr. 2.50; ab 151 Fr. 3.–; Doppelnummern Fr. 5.–.

Bestellungen – für Serien, Einzelführer und Ablegeschachteln – an:

Gesellschaft für Schweizerische Kunstgeschichte, Dalmazirain 11a, 3000 Bern 12.