

Zeitschrift: Unsere Kunstdenkmäler : Mitteilungsblatt für die Mitglieder der Gesellschaft für Schweizerische Kunstgeschichte = Nos monuments d'art et d'histoire : bulletin destiné aux membres de la Société d'Histoire de l'Art en Suisse = I nostri monumenti storici : bollettino per i membri della Società di Storia dell'Arte in Svizzera

Herausgeber: Gesellschaft für Schweizerische Kunstgeschichte

Band: 18 (1967)

Heft: 4

Rubrik: Schweizerische Kunstführer = Guides des monuments suisses

Nutzungsbedingungen

Die ETH-Bibliothek ist die Anbieterin der digitalisierten Zeitschriften auf E-Periodica. Sie besitzt keine Urheberrechte an den Zeitschriften und ist nicht verantwortlich für deren Inhalte. Die Rechte liegen in der Regel bei den Herausgebern beziehungsweise den externen Rechteinhabern. Das Veröffentlichen von Bildern in Print- und Online-Publikationen sowie auf Social Media-Kanälen oder Webseiten ist nur mit vorheriger Genehmigung der Rechteinhaber erlaubt. [Mehr erfahren](#)

Conditions d'utilisation

L'ETH Library est le fournisseur des revues numérisées. Elle ne détient aucun droit d'auteur sur les revues et n'est pas responsable de leur contenu. En règle générale, les droits sont détenus par les éditeurs ou les détenteurs de droits externes. La reproduction d'images dans des publications imprimées ou en ligne ainsi que sur des canaux de médias sociaux ou des sites web n'est autorisée qu'avec l'accord préalable des détenteurs des droits. [En savoir plus](#)

Terms of use

The ETH Library is the provider of the digitised journals. It does not own any copyrights to the journals and is not responsible for their content. The rights usually lie with the publishers or the external rights holders. Publishing images in print and online publications, as well as on social media channels or websites, is only permitted with the prior consent of the rights holders. [Find out more](#)

Download PDF: 22.02.2026

ETH-Bibliothek Zürich, E-Periodica, <https://www.e-periodica.ch>

SCHWEIZERISCHE KUNSTFÜHRER

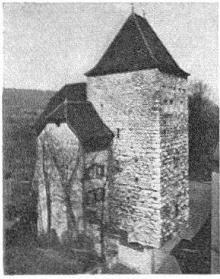
Herausgegeben von der Gesellschaft für Schweizerische Kunstgeschichte



Musée de Fribourg, Hôtel Ratzé

VERZEICHNIS

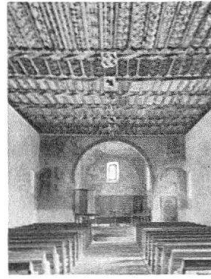
der neuen VIII. Serie und sämtlicher früher erschienenen Serien



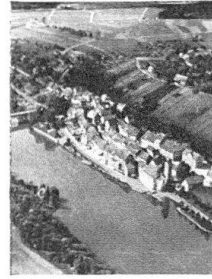
Aarau



Bottmingen



Celerina



Eglisau



Fribourg

SCHWEIZERISCHE KUNSTFÜHRER / GUIDES DES MONUMENTS SUISSES

Neuerscheinungen: VIII. Serie, 1967, zum Preis von Fr. 8.—

	Ort	Gegenstand	Verfasser	Umfang
71	Aarau	Stadtmuseum	Th. Elsasser	16 Seiten
72	Bottmingen BL	Schloß	H. R. Heyer	16 Seiten
73	Celerina, San Gian GR	Kirche	W. Form	8 Seiten
74	Eglisau ZH	Städtchen	W. Drack	16 Seiten
75	Fribourg	Hôtel Ratzé, Musée	M. Strub	16 Seiten
76	Göslikon AG	Pfarrkirche	P. Felder	8 Seiten
77	Oltingen BL	Kirche	E. Weitnauer/E. Murbach	8 Seiten
78	St. Gallen	Kathedrale	A. Knoepfli/J. Grünenfelder	16 Seiten
79	Waltensburg GR	Kirche	C. Simonett	8 Seiten
80	Würzbrunnen BE	Kirche	A. Schaetzle	8 Seiten

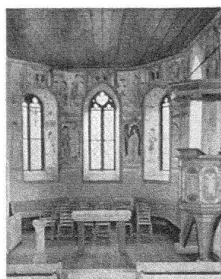
In den Baudenkmälern dieser Serie spiegelt sich die Vielgestaltigkeit unseres heimatlichen Kunsterbes: wenn auch die sakrale Architektur den größten Teil der Serie ausmacht, so offenbart sich in ihnen doch die ganze Spanne zwischen schlichter Dorfkirche (Würzbrunnen) und der machtvollen Barock-Kathedrale (St. Gallen). Baudenkmäler, an sich wertvoll, werden im Hôtel Ratzé (Fribourg) und im Burg-Schloß (Aarau) zur Herberge lokaler Kunstschatze. Einer der viel begehrten Stadtführer ist ebenfalls in der neuen Zehnerreihe: das schmucke Eglisau, eine Kleinstadt am Rhein, die ihren ursprünglichen Charakter weitgehend gewahrt hat, wie die Flugansicht zeigt.

Bestellung durch die Mitglieder

Mit dem Einzahlungsschein, der beiliegt, können Sie den gewünschten Betrag überweisen (Preise auf der Rückseite des grünen Scheins). Wer die bisherigen Serien schon besitzt – diese können auch nachbezogen werden – wird nicht versäumen, die eben erschienene Reihe zu bestellen. Die praktischen *Ablegeschachteln* für zirka 5 Serien stehen zum Preise von Fr. 2.50 zur Verfügung.



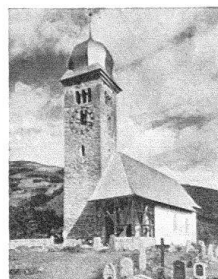
Göslikon



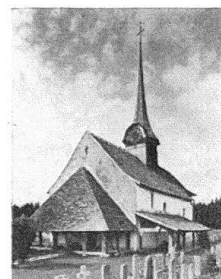
Oltingen



St. Gallen



Waltensburg



Würzbrunnen

LISTE DER BISHER ERSCHIENENEN KUNSTFÜHRER

I. Serie, 10 Stück, Fr. 5.—

- | | |
|---------------------------|-----------------------------------------|
| 1. St. Katharinenthal | 6. Schloßchen Woerth |
| 2. L'Abbatiale de Payerne | 7. Burg Hohenklingen |
| 3. Hofkirche Luzern | 8. Der Rathausplatz, Stein am Rhein |
| 4. Kirche Oberwinterthur | 9. Rathaus Zürich |
| 5. Habsburg | 10. Kloster St. Georgen, Stein am Rhein |

II. Serie, 10 Stück, Fr. 5.—

- | | |
|--------------------------|---------------------------------------------|
| 11. Zürich, Großmünster | 16. Wangen a. d. A., Stadt |
| 12. Bern, Münster | 17. Kirchbühl bei Sempach, Kirche |
| 13. Romainmôtier, Eglise | 18. Basel, Kloster Klingental (Münstermus.) |
| 14. Luzern, Rathaus | 19. Jegenstorf, Schloß |
| 15. Rheinfelden, Stadt | 20. Zillis, Kirche |

III. Serie, 10 Stück, Fr. 5.—

- | | |
|-----------------------------------|-------------------------------------|
| 21. Köniz, Kirche, Schloß | 26. Stadt Lenzburg |
| 22. Schloß Oberhofen am Thunersee | 27. Basler Münster |
| 23. Pfarrkirche Muttens | 28. Stadt Bischofszell |
| 24. Stadt Zofingen | 29. Saint-Ursanne |
| 25. Kloster Königsfelden | 30. Kirche zu Franziskanern, Luzern |

IV. Serie, 10 Stück, Fr. 7.50

- | | |
|----------------------------------------|-----------------------------------------|
| 31. Werdenberg, Schloß und Städtchen | 36. Porrentruy |
| 32. St. Urban, ehemalige Klosterkirche | 37. Regensberg |
| 33. Luzern, Wesemlin, Kapuzinerkloster | 38. Wildegg, Schloß |
| 34. Dorneck, Ruine | 39. Sitten, Valeria |
| 35. Schweiz. Landesmuseum, Zürich | 40. Hist. Museum, Barfüßerkirche, Basel |

V. Serie, 10 Stück, Fr. 7.50

- | | |
|-----------------------------------|---------------------------|
| 41. Kirche Zweisimmen | 46. Klosterkirche Rheinau |
| 42. Binningen und St. Margarethen | 47. Kloster Wettingen |
| 43. Die Heiliggeistkirche in Bern | 48. Klosterkirche Kappel |
| 44. Willisau | 49. Kirche Erlenbach |
| 45. St. Ursen in Solothurn | 50. Chapelle de Chalières |

VI. Serie, 10 Stück, Fr. 7.50

- | | |
|------------------------------|-------------------------------|
| 51. Stockalperpalast in Brig | 56. Stadt Bremgarten |
| 52. Brücken von Luzern | 57. St. Mangen bei St. Gallen |
| 53. Das Strohhaus in Muhen | 58. St. Jost in Blatten |
| 54. St. Georg bei Rhäzüns | 59. L'Eglise de Ressudens |
| 55. Das Rathaus in Basel | 60. Schloß Burgdorf |

VII. Serie, 10 Stück, Fr. 8.—

- | | |
|--------------------------|----------------------------------|
| 61. Schützenhaus Basel | 66. Regierungsgebäude Aarau |
| 62. Städtchen Grüningen | 67. Collégiale St-Imier |
| 63. Kirche Belp | 68. Kirche Herznach |
| 64. Schloß Wartburg-Säli | 69. Jesuitenkirche Luzern |
| 65. Schloß Thun | 70. Landsitz Ebenrain in Sissach |

Bestellungen ganzer Serien (die Reihe wird fortgesetzt) sind zu richten an Gesellschaft für Schweizerische Kunstgeschichte, Bern, Laupenstr. 10, Postcheck 30-5417. Einzelexemplare können zu Fr. 1.20 (inkl. Porto) bei der Buchhandlung Hans Huber, Marktgasse 9, 3000 Bern, bezogen werden.

Des starken Festtagsverkehrs der Post wegen wird der Hauptversand der Serien erst ab anfangs 1968 erfolgen können!

Redaktion: Dr. Ernst Murbach, Basel, Münzgäßlein 16

Abbildungsnachweis: Hans Marti, Nebikon: Titelbild; Ernst Scagnet, Luzern: S. 157, 167; Eidgenössische Kommission für Denkmalpflege, Zürich: S. 163; Walter Fietz, St. Gallen: S. 170, 171; Schweizerische Verkehrszentrale, Zürich: S. 173, 176; Swissair-Photos, Zürich: S. 175; Hans Kasser, Zürich: S. 177; Öffentliche Basler Denkmalpflege: S. 178, 180, 187, 188, 189, 191, 192; Foto Aschwend, Altdorf: S. 182, 183, 185; Jean Peyrollaz, Lausanne: S. 193, 194, 195; Abegg-Stiftung Bern in Riggisberg: S. 199, 200; Hans A. Fischer, Bern: S. 202, 203, 204; Öffentliche Kunstsammlung Basel: S. 208, 216; Willy Zeller, Zürich: S. 210; Photo Etter, Meilen: S. 210; Stadtbibliothek Winterthur: S. 215; Oscar Savio, Rom: S. 218.