

Zeitschrift: Unsere Kunstdenkmäler : Mitteilungsblatt für die Mitglieder der Gesellschaft für Schweizerische Kunstgeschichte = Nos monuments d'art et d'histoire : bulletin destiné aux membres de la Société d'Histoire de l'Art en Suisse = I nostri monumenti storici : bollettino per i membri della Società di Storia dell'Arte in Svizzera

Herausgeber: Gesellschaft für Schweizerische Kunstgeschichte

Band: 15 (1964)

Heft: 1

Rubrik: Schweizerische Kunstführer = Guides des monuments suisses

Nutzungsbedingungen

Die ETH-Bibliothek ist die Anbieterin der digitalisierten Zeitschriften auf E-Periodica. Sie besitzt keine Urheberrechte an den Zeitschriften und ist nicht verantwortlich für deren Inhalte. Die Rechte liegen in der Regel bei den Herausgebern beziehungsweise den externen Rechteinhabern. Das Veröffentlichen von Bildern in Print- und Online-Publikationen sowie auf Social Media-Kanälen oder Webseiten ist nur mit vorheriger Genehmigung der Rechteinhaber erlaubt. [Mehr erfahren](#)

Conditions d'utilisation

L'ETH Library est le fournisseur des revues numérisées. Elle ne détient aucun droit d'auteur sur les revues et n'est pas responsable de leur contenu. En règle générale, les droits sont détenus par les éditeurs ou les détenteurs de droits externes. La reproduction d'images dans des publications imprimées ou en ligne ainsi que sur des canaux de médias sociaux ou des sites web n'est autorisée qu'avec l'accord préalable des détenteurs des droits. [En savoir plus](#)

Terms of use

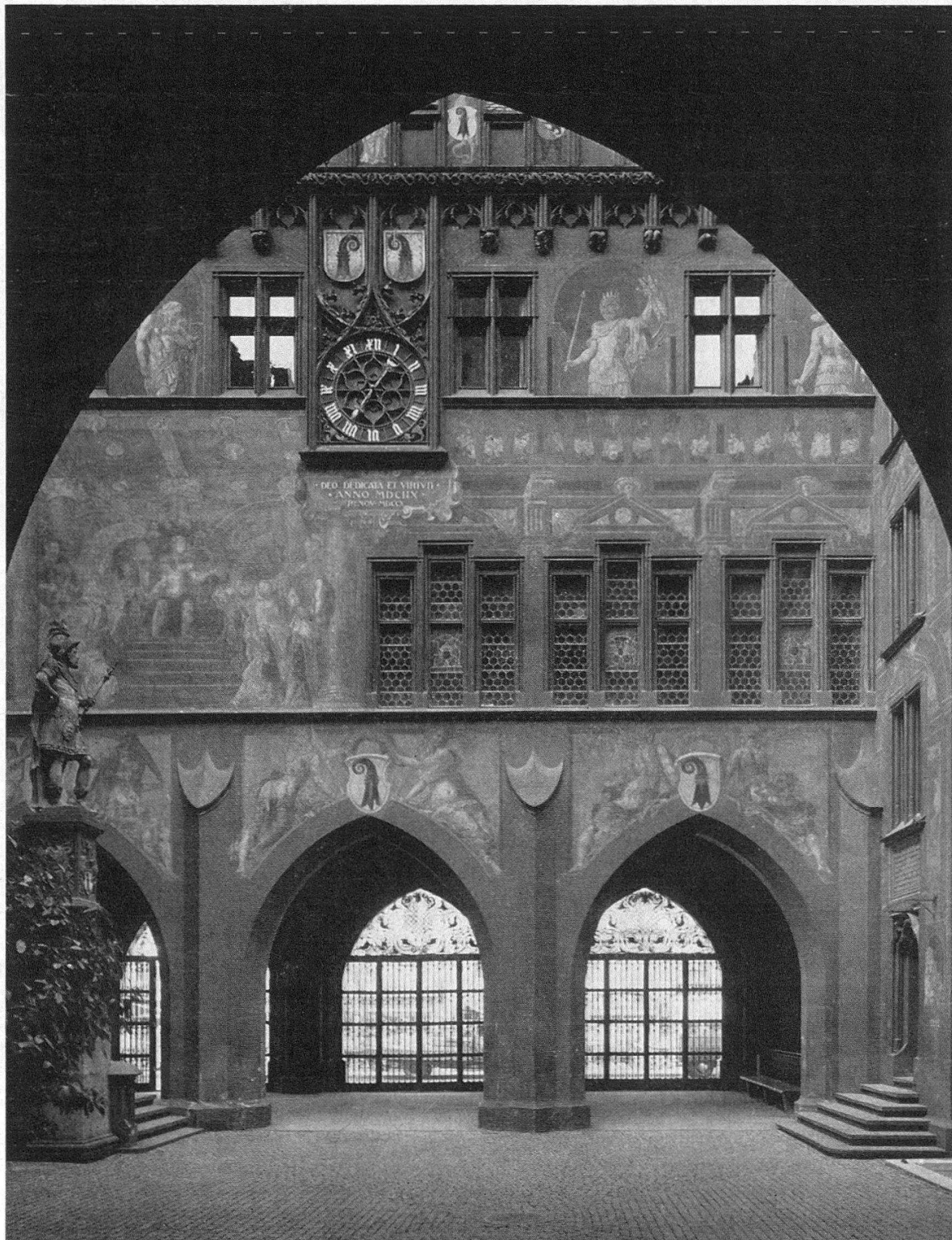
The ETH Library is the provider of the digitised journals. It does not own any copyrights to the journals and is not responsible for their content. The rights usually lie with the publishers or the external rights holders. Publishing images in print and online publications, as well as on social media channels or websites, is only permitted with the prior consent of the rights holders. [Find out more](#)

Download PDF: 23.02.2026

ETH-Bibliothek Zürich, E-Periodica, <https://www.e-periodica.ch>

SCHWEIZERISCHE KUNSTFÜHRER

Herausgegeben von der Gesellschaft für Schweizerische Kunstgeschichte



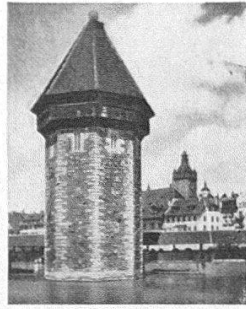
Das Rathaus in Basel

VERZEICHNIS

der VI. Serie und sämtlicher früher erschienenen Serien



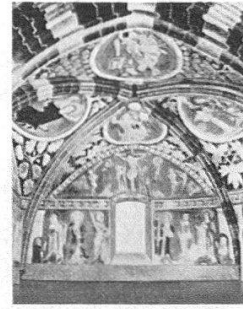
Brig



Luzern



Muhen



Rhäzüns



Basel

SCHWEIZERISCHE KUNSTFÜHRER / GUIDES DES MONUMENTS SUISSES

Ort	Gegenstand	Verfasser	Umfang
Brig	Stockalperpalast	L. Birchler	16 Seiten
Luzern	Brücken	A. Reinle	12 Seiten
Muhen (Aargau)	Strohhaus	P. Felder	8 Seiten
Rhäzüns	St. Georg	A. Wyß	12 Seiten
Basel	Rathaus	E. Murbach	12 Seiten
Bremgarten	Stadt	P. Felder	12 Seiten
St. Gallen	St. Mangen	E. Poeschel	8 Seiten
Blatten	St. Jost	A. Reinle	12 Seiten
Ressudens	Eglise	M. Strub	12 Seiten
Burgdorf	Schloß	A. Roth	16 Seiten

Diese zehn zuletzt erschienenen Broschüren der kleinen Kunstführer sind lieferbar, und zwar als

VI. Serie zum Preis von Fr. 7.50.

Wiederum handelt es sich bei dieser Kollektion um Baudenkmäler und Kunststätten verschiedenster Epochen und Gattungen wie aus den obigen Kleinbildern zu ersehen ist.

Bestellung:

Sie erhalten die *neue Serie* nach Überweisung des oben genannten Betrages, wozu Sie den speziellen Einzahlungsschein für Kunstführer verwenden wollen (siehe Beilage).

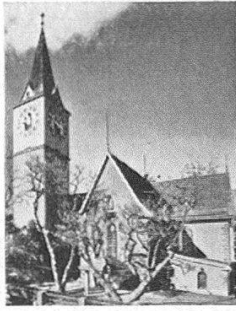
Die *Serien I bis V* können auf gleiche Weise bestellt werden; vergleiche Gesamtliste Seite 40 und Rückseite des Einzahlungsscheines.

Solange Vorrat, können *Ablegeschachteln* für die Aufbewahrung von ungefähr fünf Serien zum Preise von Fr. 2.50 bezogen werden.

Im Interesse der Auftraggeber werden von uns keine einzelnen Führer verkauft. Diese müssen Sie an Ort und Stelle erwerben.



Bremgarten



St. Gallen



Blatten



Ressudens



Burgdorf

PRESSESTIMMEN ÜBER DIE KUNSTFÜHRER AUS ZEITUNGEN UND FACHZEITSCHRIFTEN

Der enge Zusammenhang mit dem Kunstdenkmälerwerk sichert der stetsfort wachsenden Edition der Kunstführer wissenschaftliche Zuverlässigkeit und eine untadelige Ausstattung mit neuem Bildmaterial.

«Neue Zürcher Zeitung»

Der wertvollen Reihe dieser Führer ist ein lebhaftes Gedeihen zu wünschen. Am Ort benützt, orientieren sie konzentriert und präzise im und über den Bau, gesammelt bilden sie ein kleines Kunstdenkmälerwerk.

«Werk»

Schon die Titelblätter zeugen von der straffen und bewußt auf die notwendigste Information beschränkte Gliederung . . . Das Einzige, was angesichts dieser hervorragenden Leistung übrig bleibt, ist der Wunsch, daß diese Heftchen in noch rascherer Folge erscheinen, als dies bisher der Fall war, damit die Bauten der Schweiz möglichst bald vollständig auf diese angenehme Weise zugänglich sind.

«Die Ostschweiz»

Diese Broschüren sind nicht nur spätere «Erinnerungsstützen» für den Besucher, sie vermitteln dem Kunsthistoriker Denkmale, die anders zum Teil schwer erreichbar sind . . . Sie sind im Paperback-Format gehalten, wodurch sie zwar sehr dünn bleiben, andererseits aber eine gewisse wohltuende Großzügigkeit gegenüber dem bei uns gebräuchlichen Kleinformat zeigen.

«Österreichische Zeitschrift für Kunst und Denkmalpflege»

Diese «Schweizerische Kunstführer» genannten Broschüren enthalten wissenschaftlich einwandfreie, aber kurze und verständliche historische Abrisse des oder der betreffenden Bauten sowie Baubeschreibungen und Quellenangaben. Die meisten Pläne und Abbildungen stammen aus den «Kunstdenkmälern» und sind in ihrer Aufmachung und Klarheit hervorragend. Die Reihe soll fortgesetzt werden, so daß sich jeder eine kleine Bibliothek der wichtigsten schweizerischen Baudenkmäler zusammenstellen kann.

«Basler Nachrichten»

LISTE DER BISHER ERSCHIENENEN KUNSTFÜHRER

I. Serie, 10 Stück, Fr. 5.–

- | | |
|---------------------------|---|
| 1. St. Katharinenthal | 6. Schlösschen Woerth |
| 2. L'Abbatiale de Payerne | 7. Burg Hohenklingen |
| 3. Hofkirche Luzern | 8. Der Rathausplatz, Stein am Rhein |
| 4. Kirche Oberwinterthur | 9. Rathaus Zürich |
| 5. Habsburg | 10. Kloster St. Georgen, Stein am Rhein |

II. Serie, 10 Stück, Fr. 5.–

- | | |
|--------------------------|--|
| 11. Zürich, Grossmünster | 16. Wangen a. d. A., Stadt |
| 12. Bern, Münster | 17. Kirchbühl bei Sempach, Kirche |
| 13. Romainmôtier, Eglise | 18. Basel, Kloster Klingenthal (Münstermus.) |
| 14. Luzern, Rathaus | 19. Jegenstorf, Schloß |
| 15. Rheinfelden, Stadt | 20. Zillis, Kirche |

III. Serie, 10 Stück, Fr. 5.–

- | | |
|-----------------------------------|-------------------------------------|
| 21. Köniz, Kirche, Schloß | 26. Stadt Lenzburg |
| 22. Schloß Oberhofen am Thunersee | 27. Basler Münster |
| 23. Pfarrkirche MuttENZ | 28. Stadt Bischofszell |
| 24. Stadt Zofingen | 29. Saint-Ursanne |
| 25. Kloster Königsfelden | 30. Kirche zu Franziskanern, Luzern |

IV. Serie, 10 Stück, Fr. 7.50

- | | |
|---|---|
| 31. Werdenberg, Schloß und Städtchen | 36. Porrentruy |
| 32. St. Urban, ehemalige Klosterkirche | 37. Regensberg |
| 33. Luzern, Wesemlin, Kapuzinerkloster | 38. Wildegg, Schloß |
| 34. Dorneck, Ruine | 39. Sitten, Valeria |
| 35. Schweizerisches Landesmuseum,
Zürich | 40. Historisches Museum, Barfüßerkirche,
Basel |

V. Serie, 10 Stück, Fr. 7.50

- | | |
|-----------------------------------|---------------------------|
| 41. Kirche Zweisimmen | 46. Klosterkirche Rheinau |
| 42. Binningen und St. Margarethen | 47. Kloster Wettingen |
| 43. Die Heiliggeistkirche in Bern | 48. Klosterkirche Kappel |
| 44. Willisau | 49. Kirche Erlenbach |
| 45. St. Ursen in Solothurn | 50. Chapelle de Chalières |

Bestellungen ganzer Serien (einzelne Kunstführer werden nicht abgegeben) sind zu richten an Gesellschaft für Schweizerische Kunstgeschichte, Bern, Schwanengasse 4, Postcheck III 5417

Photovermerk siehe Seite 20