

Zeitschrift: Unsere Kunstdenkmäler : Mitteilungsblatt für die Mitglieder der Gesellschaft für Schweizerische Kunstgeschichte = Nos monuments d'art et d'histoire : bulletin destiné aux membres de la Société d'Histoire de l'Art en Suisse = I nostri monumenti storici : bollettino per i membri della Società di Storia dell'Arte in Svizzera

Herausgeber: Gesellschaft für Schweizerische Kunstgeschichte

Band: 8 (1957)

Heft: 3

Artikel: Das restaurierte Beinhaus von Kirchbühl bei Sempach

Autor: Reinle, Adolf

DOI: <https://doi.org/10.5169/seals-392615>

Nutzungsbedingungen

Die ETH-Bibliothek ist die Anbieterin der digitalisierten Zeitschriften auf E-Periodica. Sie besitzt keine Urheberrechte an den Zeitschriften und ist nicht verantwortlich für deren Inhalte. Die Rechte liegen in der Regel bei den Herausgebern beziehungsweise den externen Rechteinhabern. Das Veröffentlichen von Bildern in Print- und Online-Publikationen sowie auf Social Media-Kanälen oder Webseiten ist nur mit vorheriger Genehmigung der Rechteinhaber erlaubt. [Mehr erfahren](#)

Conditions d'utilisation

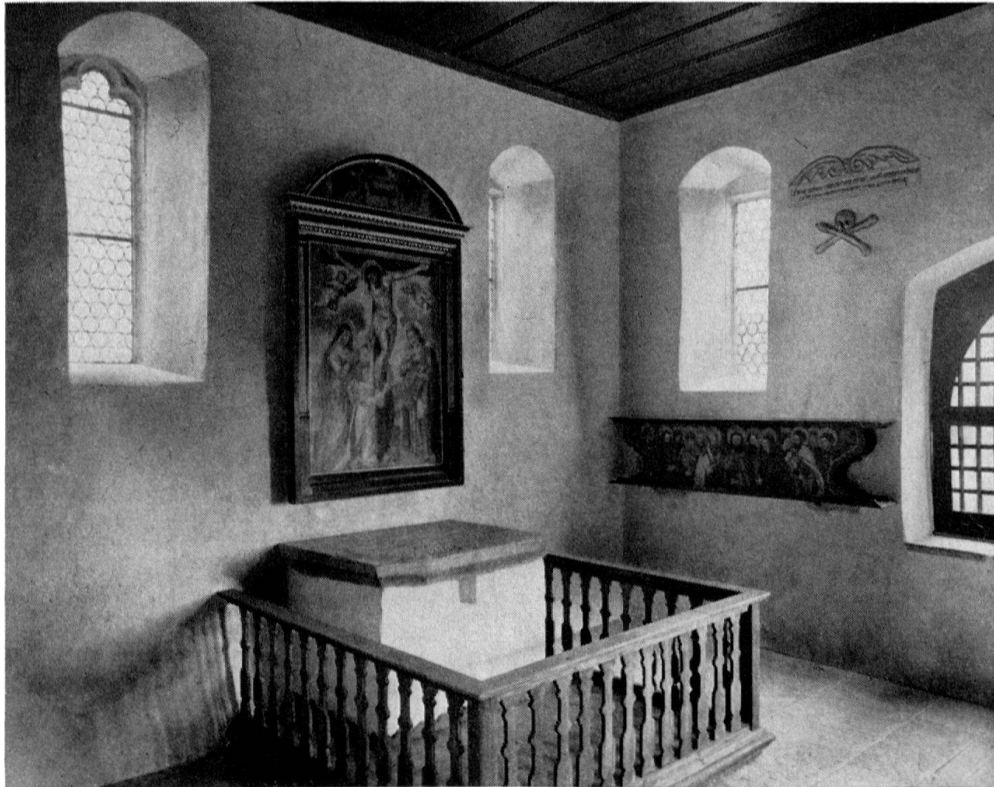
L'ETH Library est le fournisseur des revues numérisées. Elle ne détient aucun droit d'auteur sur les revues et n'est pas responsable de leur contenu. En règle générale, les droits sont détenus par les éditeurs ou les détenteurs de droits externes. La reproduction d'images dans des publications imprimées ou en ligne ainsi que sur des canaux de médias sociaux ou des sites web n'est autorisée qu'avec l'accord préalable des détenteurs des droits. [En savoir plus](#)

Terms of use

The ETH Library is the provider of the digitised journals. It does not own any copyrights to the journals and is not responsible for their content. The rights usually lie with the publishers or the external rights holders. Publishing images in print and online publications, as well as on social media channels or websites, is only permitted with the prior consent of the rights holders. [Find out more](#)

Download PDF: 13.01.2026

ETH-Bibliothek Zürich, E-Periodica, <https://www.e-periodica.ch>



Ammon

Inneres des Beinhauses von Kirchbühl

DAS RESTAURIERTE BEINHAUS VON KIRCHBÜHL BEI SEMPACH

Die etappenweise voranschreitende Restaurierung von *Kirchbühl* erfaßte 1956/57 das neben dem Eingang des Kirchhofs gelegene Beinhaus, ein zierliches, spätgotisches Bauwerk von würfelförmig-richtungsloser Form, geweiht 1575. Hinter dem Altaraufbau kam ein Wandgemälde, Christus am Ölberg, aus der Zeit um 1575 zum Vorschein. Ein Thema, das – meist plastisch – oft in oder bei Friedhöfen dargestellt wurde. Das Retabel, welches aus unzusammenhängenden Stücken bestand, wurde zerlegt. Das Mittelstück wurde an der Wand über der neu errichteten Mensa befestigt. Es folgt der einfachen Form italienischer Renaissanceretabel. Die selbe Kreuzigungsszene wurde kürzlich auf einem Altarbild in Aesch, Kanton Luzern, freigelegt, das aus der ehemaligen Kirche der Johanniterkommende Reiden stammt. Beide Gemälde gehören ins Ende des 16. Jahrhunderts. Die beiden im 18. Jahrhundert an den Beinhausaltar gehängten, von ganz anderer Hand geschaffenen Flügel erwiesen sich als Teile des Hochaltars in der Kirche von Kirchbühl: Ihre Maße stimmen genau; ihr Datum 1582 paßt zum Datum des Chorbaues. Der Hochaltar selbst ist um 1500 entstanden, da aber die Hauptfigur St. Martin stilistisch um 1580 anzusetzen ist, habe ich bereits in den «Kunstdenkmälern» die Vermutung ausgesprochen, der Schreinaltar sei zuvor wohl in der Stadtkirche gestanden und erst 1582 nach Kirchbühl hinaufgebracht worden. Die Identifizierung der Flügel verstärkt diesen Verdacht. Sie sind nun wieder am Schrein befestigt und geben ihm die für den Raum willkommene Fülle. Die baulichen Arbeiten standen unter Leitung von Architekt Vinzenz Fischer, die Restaurierung der Gemälde besorgte das Atelier Georges Eckert.

Adolf Reinle