

**Zeitschrift:** Karton : Architektur im Alltag der Zentralschweiz  
**Herausgeber:** Autorinnen und Autoren für Architektur  
**Band:** - (2008)  
**Heft:** 13

**Artikel:** Fluchtort Natur  
**Autor:** Danielli, Giovanni  
**DOI:** <https://doi.org/10.5169/seals-378607>

### **Nutzungsbedingungen**

Die ETH-Bibliothek ist die Anbieterin der digitalisierten Zeitschriften auf E-Periodica. Sie besitzt keine Urheberrechte an den Zeitschriften und ist nicht verantwortlich für deren Inhalte. Die Rechte liegen in der Regel bei den Herausgebern beziehungsweise den externen Rechteinhabern. Das Veröffentlichen von Bildern in Print- und Online-Publikationen sowie auf Social Media-Kanälen oder Webseiten ist nur mit vorheriger Genehmigung der Rechteinhaber erlaubt. [Mehr erfahren](#)

### **Conditions d'utilisation**

L'ETH Library est le fournisseur des revues numérisées. Elle ne détient aucun droit d'auteur sur les revues et n'est pas responsable de leur contenu. En règle générale, les droits sont détenus par les éditeurs ou les détenteurs de droits externes. La reproduction d'images dans des publications imprimées ou en ligne ainsi que sur des canaux de médias sociaux ou des sites web n'est autorisée qu'avec l'accord préalable des détenteurs des droits. [En savoir plus](#)

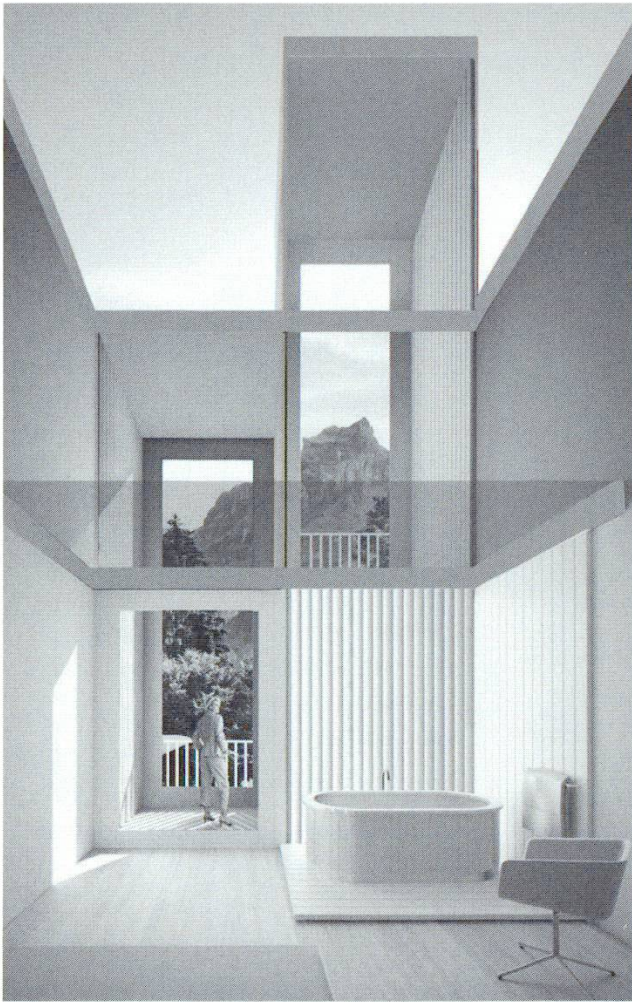
### **Terms of use**

The ETH Library is the provider of the digitised journals. It does not own any copyrights to the journals and is not responsible for their content. The rights usually lie with the publishers or the external rights holders. Publishing images in print and online publications, as well as on social media channels or websites, is only permitted with the prior consent of the rights holders. [Find out more](#)

**Download PDF:** 05.02.2026

**ETH-Bibliothek Zürich, E-Periodica, <https://www.e-periodica.ch>**





*Neubau Hotel Kurpark, Engelberg: Die versetzte Anordnung der Badzimmer macht es möglich, im geplanten Neubau Hotel Kurpark Engelberg zweigeschossige Balkone auszusparen. Sie garantieren die unverbaute Sicht in die hohen Berge.  
Architektur: Smolenizky & Partner, Zürich.*

## Fluchtort Natur

von Giovanni Danielli

**In den Zentralschweizer Alpen entstehen drei grosse Hotelprojekte, die für die Entwicklung in der gesamten Region relevant sind. Der Tourismusfachmann Giovanni Danielli beurteilt die Obwaldner Hotelprojekte Frutt Lodge, Pax Montana und Kurpark Engelberg aus touristischer Sicht.**

Die schweizerische Hotellerie hat schwierige Jahre hinter sich. Gründe dafür waren die internationale Konkurrenz, die mangelnde Bettenbelegung, der Kostendruck, der Erneuerungsbedarf sowie in besonderem Masse der ungebremsste Boom im Zweitwohnungsbau, der regional zu einer «Kannibalisierung» von Hotelbetten führte. Im Weiteren hat die rasante Entwicklung im Zweitwohnungsbereich eine Beeinträchtigung der Landschaft sowie steigende Bodenpreise zur Folge, und sie verursacht hohe Infrastrukturausgaben während der Spitzenbelastung.

Aktuell entwickelt sich in der Schweiz auch der Naturtourismus in besonderem Masse. Eine Studie des Staatssekretariats für Wirtschaft zeigt, dass der Naturtourismus mit 2.3 Milliarden Franken kein Nischenprodukt, sondern ein wichtiges Standbein des Fremdenverkehrs in der Schweiz ist. Das Wachstum dieses Bereiches wird auch in den nächsten Jahren überdurchschnittlich sein. Naturtou-

risten sind zudem grundsätzlich bereit, für gute Qualität und einheimische Produkte deutlich mehr zu bezahlen. Ebenfalls zusammenhängend mit dem Naturtourismus besteht ein Boom bei den Parkprojekten in der Schweiz. In der Region Zentralschweiz besteht bereits die Biosphäre Entlebuch, ein regionales Naturparkprojekt Uri-Nidwalden-Engelberg ist in Planung.<sup>1)</sup>

Der neue Trend zum Bau von touristischen Grossprojekten in den Schweizer Alpen hat grossen Einfluss auf die zukünftige Entwicklung. Bei vielen der geplanten Projekte ist eine ungenügende ästhetische oder architektonische Qualität festzustellen. Zudem besteht teilweise eine problematische Lage, was den Ausbau von Infrastrukturen notwendig macht. Im Weiteren bestehen Fragen zur Verträglichkeit mit den Bedürfnissen der lokalen Bevölkerung. Ein grosser Anteil von Zweitwohnungen ist ausserdem kontraproduktiv für die Hotellerie. Grossprojekte haben das

1) Machbarkeitsstudie liegt vor; aktuell wird die Eingabe beim Bundesamt für Umwelt vorbereitet.





*Umbau Hotel Pax Montana, Flüeli-Ranft: Der Ausbau der Dachzimmer erfordert eine eigenwillige Lösung: Das Bett wird als freistehendes Möbel mit Schreibtisch und Sofa kombiniert und macht den Dachraum als Einheit erfahrbar. Architektur: Tropeano Pfister Schiess, Zürich.*

Potential, zu weiteren Ausnahmegewilligungen bei der Handhabung der Lex Koller zu führen.

Die Hauptentwicklungen bei den Tourismustrends im Gebiet Zentralschweiz gehen in Richtung Natur- und Kulturtourismus, Wellness tourismus sowie Bewegungstourismus. Wichtige Rahmenbedingung ist dabei der zunehmende Anteil der gesunden und begüterten Senioren. Diese Gruppe hat ein Bedürfnis nach sicheren Reisen, die auch Kultur und Bildung vermitteln. Daneben besteht auch ein Trend zur behaglichen Umgebung. Destinationen mit Atmosphäre und hohem Komfort in Form von «Rückzugsnischen» werden gefragter sein. Die Zentralschweiz weist verschiedene Kernangebote auf, welche den beobachteten Trends Rechnung tragen.

#### **Neubau Hotel Frutt Lodge, Melchsee Frutt**

Dieser Bau, als Ersatz für das Hotel Kurhaus Melchsee-Frutt konzipiert, erfüllt optimal die Voraussetzungen für den Naturtourismus und für die weiteren oben beschriebenen Trends. Der Neubau stellt einen architektonischen Akzent in der Landschaft dar und spricht ins-

besondere gestresste Stadtbewohner mit Wunsch nach hohen architektonischen und gastronomischen Qualitäten an. Zudem lädt das Hotel zu Erholung und Wellness ein und liegt in einer alpinen Landschaft mit diversen Möglichkeiten zur Bewegung im Freien, vom Wintersport bis zum Plaisirklettern. Das Hotel diversifiziert ganz wesentlich das bisherige Angebot von Melchsee-Frutt. Der Neubau ist auch ohne eine Gesamtrealisierung des Projekts «Schneeparadies» ein Gewinn für die Destination!

#### **Umbau Hotel Pax Montana, Flüeli-Ranft**

Die Renovation des prachtvollen Jugendstilbaus in Flüeli-Ranft erfüllt optimal die Voraussetzungen für den Natur- und Kulturtourismus, wie auch für die anderen aufgezeigten Trends. In einer reizvollen voralpinen Landschaft und einer geschichtsträchtigen Umgebung (Bruder Klaus) gelegen, ist das Hotel ein einmaliger Zeuge der im Tourismus wichtigen Epoche der vorletzten Jahrhundertwende. Es stellt ein ästhetisches und denkmalpflegerisches Erlebnis in einer traditionellen Kulturlandschaft dar, die ganz





*Neubau Hotel Melchsee, Melchsee Frutt: Der Neubau knüpft an die Traditionen der historischen alpinen Hotelbauten an. Grosszügige Hallen, weite Terrassen und eine sorgfältige Materialisierung machen die Architektur und die Natur für die Gäste erfahrbar. Architektur: Lussi + Halter, Luzern.*

besonders zum Bewegen und Sein einlädt. Ein restauriertes Hotel Pax Montana hat aus touristischer Sicht eine sehr gute Zukunft, da es die bestehenden Trends in besonderem Masse abdecken kann!

### **Neubau Hotel im Kurpark, Engelberg**

Engelberg ist eine international renommierte und gut positionierte Destination. Ein relativ grosser Mangel besteht jedoch in der städtebaulichen Qualität und im fehlenden Hotelangebot im oberen Segment. Das Projekt Kurpark erfüllt hohe touristische Anforderungen. Es ist ein 4 Sterne-Haus, welches zum qualitativen Aufschwung von Engelberg beitragen kann. Es stellt einen wertvollen Akzent dar, welcher in Form einer Initialzündung für weitere städtebauliche Aufwertungen und auch Hotels in der Destination sorgen kann. Zudem trägt das zukünftige Hotel auch zu einer Stärkung des Aufenthaltstourismus in Engelberg bei. Der Neubau wertet Engelberg als Tor zu Wintersportgebieten und zu weiteren Aktivitätenräumen wie auch zu einem allfälligen künftigen Regionalen Naturpark deutlich auf.

Alle drei Projekte haben hohe architektonische Qualitäten und tragen zur Stärkung des Aufenthaltstourismus in Obwalden bei. Jedoch sind noch weitere Massnahmen in der Region notwendig. Einerseits ist eine Verbesserung der Siedlungsqualität und des architektonischen Standards anzustreben, vor allem in Engelberg. Weiter sind Angebote in Kultur und Sport zu schaffen. Dies könnte unter einem gemeinsamen Dach Regionaler Naturpark mit kulturellen und natürlichen Angeboten geschehen. Zudem soll eine Stärkung des Aufenthaltstourismus durch Verbesserung und weiteren Ausbau der Hotellerie und durch Beschränkungen im Zweitwohnungsbau erreicht werden.

Mit einer Orientierung an den Prinzipien der Nachhaltigkeit soll der zukünftige Tourismus in der Region qualitativ besser, erlebnisreicher, langsamer und authentischer werden. Die vorgestellten Projekte gehen genau in diese Richtung!

Dr. Giovanni Danielli ist Dozent und wissenschaftlicher Mitarbeiter an der Hochschule Luzern, Institut für Tourismuswirtschaft.



