

Zeitschrift: Karton : Architektur im Alltag der Zentralschweiz
Herausgeber: Autorinnen und Autoren für Architektur
Band: - (2006)
Heft: 5

Artikel: Ort bilden
Autor: [s.n.]
DOI: <https://doi.org/10.5169/seals-378547>

Nutzungsbedingungen

Die ETH-Bibliothek ist die Anbieterin der digitalisierten Zeitschriften auf E-Periodica. Sie besitzt keine Urheberrechte an den Zeitschriften und ist nicht verantwortlich für deren Inhalte. Die Rechte liegen in der Regel bei den Herausgebern beziehungsweise den externen Rechteinhabern. Das Veröffentlichen von Bildern in Print- und Online-Publikationen sowie auf Social Media-Kanälen oder Webseiten ist nur mit vorheriger Genehmigung der Rechteinhaber erlaubt. [Mehr erfahren](#)

Conditions d'utilisation

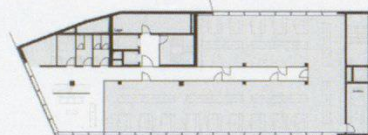
L'ETH Library est le fournisseur des revues numérisées. Elle ne détient aucun droit d'auteur sur les revues et n'est pas responsable de leur contenu. En règle générale, les droits sont détenus par les éditeurs ou les détenteurs de droits externes. La reproduction d'images dans des publications imprimées ou en ligne ainsi que sur des canaux de médias sociaux ou des sites web n'est autorisée qu'avec l'accord préalable des détenteurs des droits. [En savoir plus](#)

Terms of use

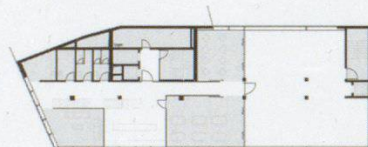
The ETH Library is the provider of the digitised journals. It does not own any copyrights to the journals and is not responsible for their content. The rights usually lie with the publishers or the external rights holders. Publishing images in print and online publications, as well as on social media channels or websites, is only permitted with the prior consent of the rights holders. [Find out more](#)

Download PDF: 05.02.2026

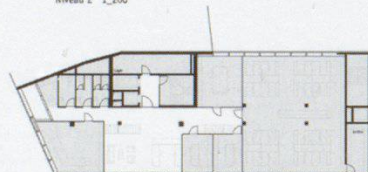
ETH-Bibliothek Zürich, E-Periodica, <https://www.e-periodica.ch>



Niveau 1 1_200



Niveau 2 1_200



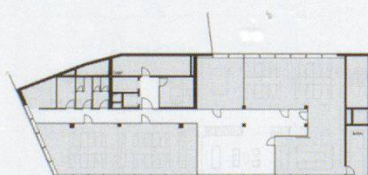
Niveau 3 1_200

Diplom 2005; Entwurf Marion Stirnimann

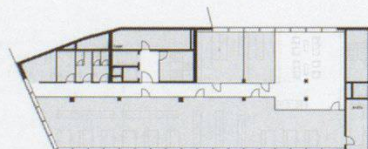


Ort bilden

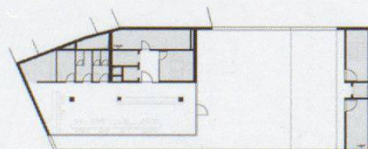
Diplomarbeiten 2005; Sanierung, Umnutzung und Aufstockung Bürogebäude «Mobilier»



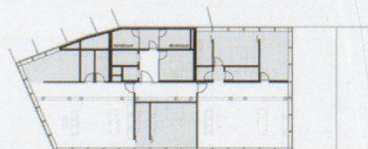
Niveau 4 1_200



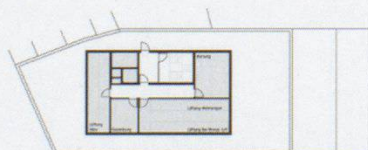
Niveau 5 1_200



Niveau 6 1_200



Niveau 7/8 1_200



Niveau 9 1_200

Am Pilatusplatz in Luzern treffen und durchdringen sich städtebauliche Muster verschiedener Generationen. Von der vorstädtischen Bebauung mit Wohn- und Gewerbebauten (frühindustrielle Anlagen entlang dem Krienbach) über die im ausfransenden Rastersystem der Neuzeit entstandenen Baublocks bis zum brachialen Eingriff des Reiterbaus aus den 70er-Jahren des 20. Jahrhunderts (basierend auf Bebauungsvorstellungen der 50er und 60er-Jahre) ist hier eine fragmentierte Konstellation entstanden, die zusammen mit der radikalen Priorität der Verkehrsführung, diesem bedeutenden städtischen Ort eine gestalterische und funktionale Ambivalenz verschafft.

Existierende Lücken und Freiräume in der volumetrischen Konstellation dieses Stadtraumes verlangen auch heute wieder nach Lösungen, die eine Akzentuierung

Diplom 2005; Entwurf Stefan Lupo

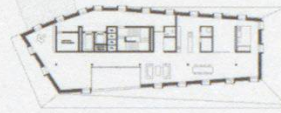


dieses Ortes erzielen können. Dazu kann auf die Testplanungen hingewiesen werden, die die Stadt Luzern im letzten Jahr für diesen Ort durch verschiedene Architekturbüros hat erstellen lassen, die allerdings bis heute unveröffentlicht geblieben sind.

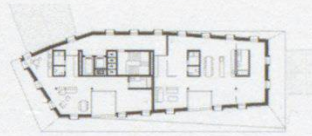
Mit der gestellten Aufgabe für das Diplom an der Architekturabteilung der HTA Luzern galt es den städtebaulichen Stellenwert des Reiterbaus als potenzielles energetisches wie funktionales Sanierungsobjekt auszuloten. Gefordert war neben der Sanierung eine Aufstockung des bestehenden Gebäudes.

Die Semester- und Diplomarbeiten der Studierenden der Architekturabteilung der HTA Luzern des Studienjahres 2004/05 sind in einer Jahresdokumentation zusammengefasst. Diese kann für Fr. 20.– bei rdietziker@hta.fhz.ch bestellt werden.

Diplombetreuung: Luca Deon, Dieter Geissbühler, Christian Hönger, Angelika Juppieri, Guido Küng, Thomas Lussi, Meinrad Morger, Annette Spiro



5. DACHGESCHOSS | WOHNUNG



4. DACHGESCHOSS | WOHNUNGEN



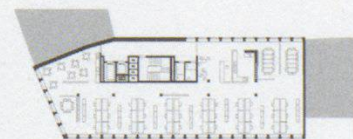
3. DACHGESCHOSS | WOHNUNGEN



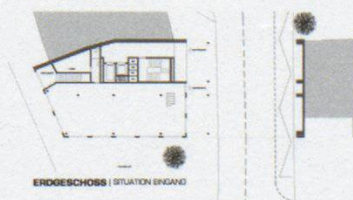
2. DACHGESCHOSS | WOHNUNGEN



1. DACHGESCHOSS | WOHNUNGEN



1.-5. OBERGESCHOSS | VARIANTE (GROSSRAUMKURIO)



ERDGESCHOSS | SITUATION EINGANG



1. UNTERGESCHOSS | KELLER UND LAGER