

Zeitschrift: Jurablätter : Monatsschrift für Heimat- und Volkskunde
Band: 42 (1980)
Heft: 1

Rubrik: Kulturnotizen

Nutzungsbedingungen

Die ETH-Bibliothek ist die Anbieterin der digitalisierten Zeitschriften auf E-Periodica. Sie besitzt keine Urheberrechte an den Zeitschriften und ist nicht verantwortlich für deren Inhalte. Die Rechte liegen in der Regel bei den Herausgebern beziehungsweise den externen Rechteinhabern. Das Veröffentlichen von Bildern in Print- und Online-Publikationen sowie auf Social Media-Kanälen oder Webseiten ist nur mit vorheriger Genehmigung der Rechteinhaber erlaubt. [Mehr erfahren](#)

Conditions d'utilisation

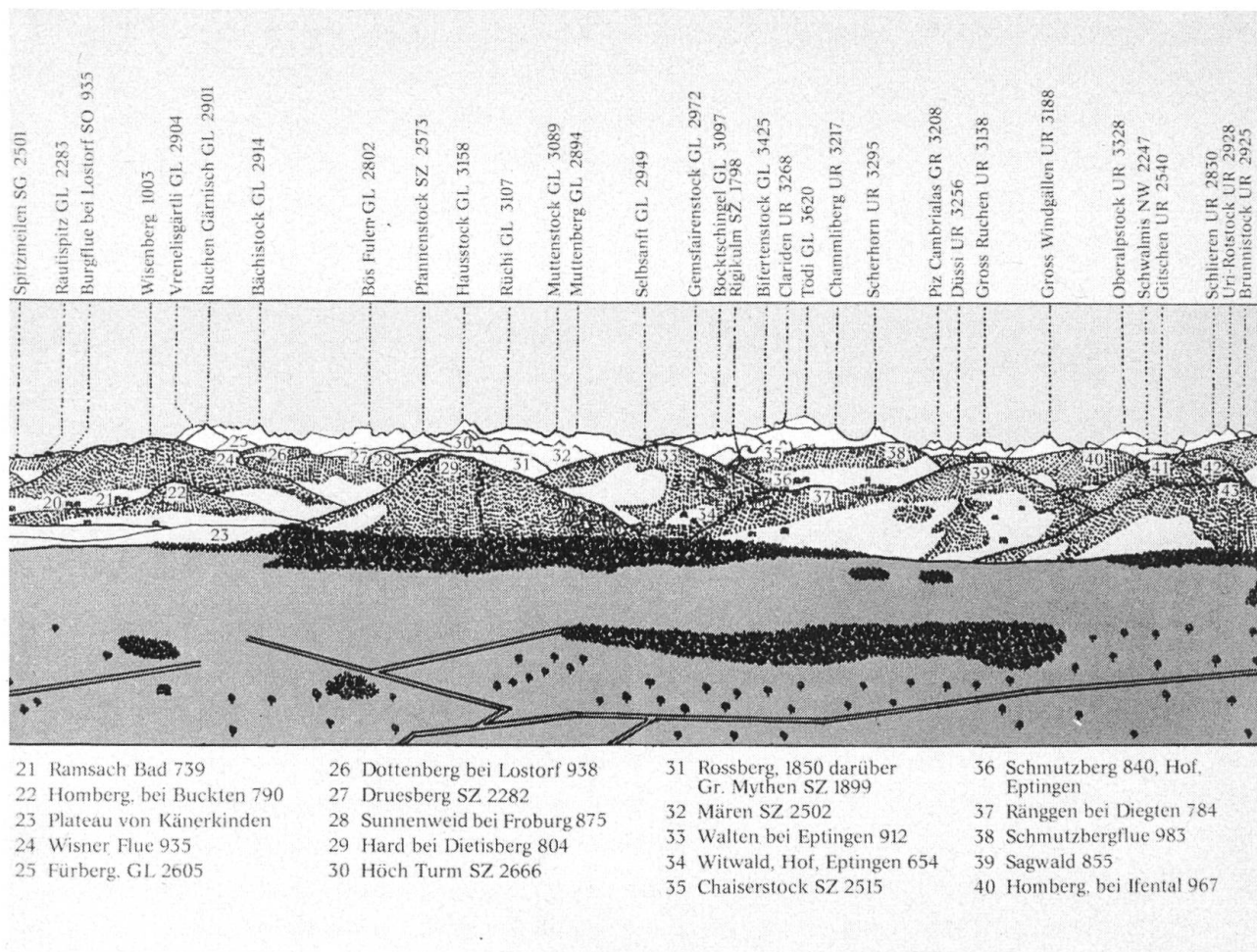
L'ETH Library est le fournisseur des revues numérisées. Elle ne détient aucun droit d'auteur sur les revues et n'est pas responsable de leur contenu. En règle générale, les droits sont détenus par les éditeurs ou les détenteurs de droits externes. La reproduction d'images dans des publications imprimées ou en ligne ainsi que sur des canaux de médias sociaux ou des sites web n'est autorisée qu'avec l'accord préalable des détenteurs des droits. [En savoir plus](#)

Terms of use

The ETH Library is the provider of the digitised journals. It does not own any copyrights to the journals and is not responsible for their content. The rights usually lie with the publishers or the external rights holders. Publishing images in print and online publications, as well as on social media channels or websites, is only permitted with the prior consent of the rights holders. [Find out more](#)

Download PDF: 23.02.2026

ETH-Bibliothek Zürich, E-Periodica, <https://www.e-periodica.ch>



graphische Wiedergabe die Orientierung auf dem Gempenturm in hohem Masse; es sei den Wanderfreunden, den Lehrern und Schülern bestens empfohlen.

Die Abbildungen zeigen den Titel des Umschlages und einen Ausschnitt aus dem Panorama, das mehrfarbig gezeichnet ist.

Dem Jurawanderer ist das Panorama ein willkommener Behelf. Es stellt den Jura vor in Blickrichtung von Norden her. Die meisten Panoramen wie Säli, Aargauer, Homberg oder Rigi zeigen den Jura von Süden her. Das Schartenflue-Panorama gehört in den Rucksack eines jeden Freundes des schönen Juras.

Adolf Merz

Kulturnotizen

Stadt- und Münstermuseum Basel

Zur Ausstellung «Die Stadtmauer im St. Albantal und der Basler Befestigungsring» (bis Ende Februar).

Die Renovation im St. Albantal gilt dem einzigen noch erhaltenen Stück der Basler Stadtmauer des 14. Jahrhunderts: eine 160 Meter lange Mauer mit Graben, Contremauer, Quermauer zum Rhein und vier Türmen. Kurz vor Abschluss der

Arbeiten zeigt uns die Ausstellung, in welchem Zusammenhang dieser Teil der Stadtmauer noch vor 150 Jahren stand. Die einst imposante Basler Stadtbefestigung wird uns in Entwürfen und in Ansichten, geschaffen von Kleinmeistern des 18. und 19. Jahrhunderts, gezeigt; auch die Planunterlagen der noch im Gang befindlichen Restauration sind zu sehen.

M. B.

Besuchszeiten: täglich (ohne Montag) von 14—17 Uhr, am Sonntag auch von 10—12 Uhr.