

**Zeitschrift:** Jurablätter : Monatsschrift für Heimat- und Volkskunde  
**Band:** 31 (1969)  
**Heft:** 2-3

## Werbung

### Nutzungsbedingungen

Die ETH-Bibliothek ist die Anbieterin der digitalisierten Zeitschriften auf E-Periodica. Sie besitzt keine Urheberrechte an den Zeitschriften und ist nicht verantwortlich für deren Inhalte. Die Rechte liegen in der Regel bei den Herausgebern beziehungsweise den externen Rechteinhabern. Das Veröffentlichen von Bildern in Print- und Online-Publikationen sowie auf Social Media-Kanälen oder Webseiten ist nur mit vorheriger Genehmigung der Rechteinhaber erlaubt. [Mehr erfahren](#)

### Conditions d'utilisation

L'ETH Library est le fournisseur des revues numérisées. Elle ne détient aucun droit d'auteur sur les revues et n'est pas responsable de leur contenu. En règle générale, les droits sont détenus par les éditeurs ou les détenteurs de droits externes. La reproduction d'images dans des publications imprimées ou en ligne ainsi que sur des canaux de médias sociaux ou des sites web n'est autorisée qu'avec l'accord préalable des détenteurs des droits. [En savoir plus](#)

### Terms of use

The ETH Library is the provider of the digitised journals. It does not own any copyrights to the journals and is not responsible for their content. The rights usually lie with the publishers or the external rights holders. Publishing images in print and online publications, as well as on social media channels or websites, is only permitted with the prior consent of the rights holders. [Find out more](#)

**Download PDF:** 13.01.2026

**ETH-Bibliothek Zürich, E-Periodica, <https://www.e-periodica.ch>**

## Romann & Co.

Spenglerei  
Sanitäre Installationen  
Zentralheizungen  
Reparaturen  
Telefon 065 2 26 56

Mit höflicher Empfehlung

**Solothurn**  
Barfüssergasse 13

## AUTOPHON

### Radio-Stereo Grammo-Radio-Stereo Television

Alle von uns katalogmässig geführten Apparate können Sie mieten.  
An monatlichen Mieten bezahlen Sie:

- ab Fr. 15.-** für Radio-Apparate
- ab Fr. 15.-** für Radio-Grammo-Kombi
- ab Fr. 27.-** für Fernseh-Apparate

Während der ganzen Mietdauer fallen sämtliche Reparaturen zu unseren Lasten, sogar der Ersatz der teuren Bildröhre ist im Mietpreis inbegriffen.

Schreiben oder telefonieren Sie uns bitte, damit wir Ihnen die Apparate zeigen können.

## AUTOPHON

Abteilung Radio + Television  
Schlieren-Zürich, Tel. 051 98 88 33

Postauto-  
verbindung  
ab  
Solothurn



Das Haus für alle Anlässe

Günstige Erholungskuren auf Oberbalmberg **geniessen die Mitglieder der Kantonalen Krankenkasse Solothurn.** Leistung der Kasse bei ärztlicher Einweisung Fr. 11.- pro Tag für Erwachsene, Fr. 9.- pro Tag für Kinder.

Telefon Hotel-Kurhaus 065 9 75 08

Telefon Kinderheim 065 9 75 84



Beim Bieltor                      Telefon 2 26 45  
Niklaus-Konrad-Str. 14      Telefon 2 48 05



## Ersparniskasse Olten

Hypothekar- und Handelsbank

Olten	Hauptsitz Froburgstrasse 1 Depositenkasse Bifang, Bifangplatz Reisebüro Bahnhofunterführung
Schönenwerd	Filiale Oltnerstrasse 7
Oensingen	Depositenkasse Hauptstrasse
Trimbach	Depositenkasse Baslerstrasse 68

Die leistungsfähige Bankverbindung  
mit individueller und zuvorkommender Bedienung



Treuhandgesellschaft  
4500 Solothurn Tel.065 227 22  
Niklaus-Konrad-Strasse 18

Steuer- und Unternehmensberatung  
Expertisen, Revisionen, Buchhaltungen  
Liegenchaftsverwaltung

## **Hilfe zur Bezahlung der hohen Spitalkosten bietet Dir die Kantonale Krankenkasse Solothurn! Versichere Dich sofort, bevor es zu spät ist!**

### **Ausgebaute Krankenpflegeversicherung**

Diese bezahlt Dir den Arzt, den Chiropraktoren, die Apotheke und mit der Spitalkostenzusatzversicherung auch die Spitalkosten. **Perlen dieser Versicherung:** Keinem Erwachsenen bis zum 60. Altersjahr, keinem Kind darf die Aufnahme in die Kasse verweigert werden. Mit dem ersten Tag der Aufnahme bezahlt die Kasse die Heilungskosten. Also keine Karenzzeit mehr! Bestehende und neue Vorbehalte fallen nach 5 Jahren weg! Selbstbehalt nur noch 10% bei ambulanter Behandlung. Nur Erwachsene leisten ab 20. Altersjahr eine Franchise. Keine Krankenscheingebühr, keine Eintrittsgelder mehr!

### **Die Krankengeldversicherung, der Geldentwertung angepasst:**

Männer und erwerbstätige Frauen versichern sich bis Fr. 50.—, Hausfrauen bis Fr. 8.— pro Tag.

**Zwei Perlen: Bei Aufenthalt in einem Akutspital wird 150% des versicherten Taggeldes bezahlt. Z. B.: Ein Familienvater ist für Fr. 20.— versichert. Im Spitalfall erhält er 150% = Fr. 30.— pro Tag. Bei Unfällen wird ohne Extraprämie das Taggeld auch ausbezahlt.** (Vorbehalten spez. Unfallversicherung).

### **Familienchutz durch zeitgemässe Wöchnerinnenversicherung**

Leistungen während 70 Tagen! Im Spital: Fr. 80.— Entbindungskosten, für das Kind pro Tag Fr. 5.—, wenn es bei der KKS angemeldet ist. **Krankengeld: 70 Tage, im Spital 150%.** — Vom 4. Kind an sind alle Kinder prämienvfrei.

### **Freiwillige Leistungen ohne Hilfsgesuch!**

Für Brillen, Transportkosten, Stützkorsett usw.

### **Sehr günstige Spitalzusatzversicherung!**

**Ab 1. Januar 1969 für alle Mitglieder, ob gesund oder krank, für mindestens Fr. 18.— pro Tag obligatorisch. Jahresprämie Fr. 36.—.** Freiwillige Versicherung bei Kindern bis Fr. 25.—, bei Erwachsenen bis Fr. 50.— pro Tag. Deckung der vollen Spitalkosten auf der allgemeinen Abteilung in den Vertragsspitalern mit Fr. 40.— für Erwachsene.

### **Spitalbehandlungskostenversicherung für fixe Beträge:**

Fr. 500.— (Jahresprämie Fr. 36.—), Fr. 1000.— (Jahresprämie Fr. 54.—), Fr. 2000.— (Jahresprämie Fr. 84.—), Fr. 3000.— (Jahresprämie Fr. 108.—), Fr. 5000.— (Jahresprämie Fr. 150.—).

### **Man merke:**

**Bis 30. Juni 1969 besteht für ältere Mitglieder die Chance, die Spitalzusatzversicherung um Fr. 10.— zu erhöhen und auch eine Spitalbehandlungskostenversicherung bis und mit dem 70. Altersjahr abzuschliessen.**

### **Günstige aufgeschobene Taggeldzusatzversicherung für Fixbesoldete,**

welche im Krankheitsfall eine bestimmte Zeit den vollen Lohn beziehen. Diese Versicherung tritt bei bescheidenen Prämien erst nach 30, 60, 90 oder 180 Tagen in Kraft.

Auskunft erteilt die **Zentralverwaltung der Kantonalen Krankenkasse Solothurn** 065 22837, Dammstrasse 1, 4500 Solothurn, oder die Sektionsfunktionäre Deiner Ortschaft!

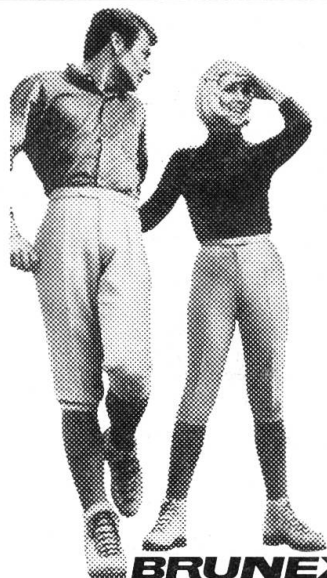


Die  
Konsumgenossenschaften  
im Kanton Solothurn  
unterhalten in Stadt und  
Land Verkaufsstellen

Vor-  
teilhafte  
Preise

Frische  
Waren

Coop-  
Marken



**BRUNEX**

Die Kletter- und Wanderhose

mit dem guten Schnitt  
aus bestbewährten Stoffen.

Großauswahl für Damen, Herren und Kinder.

**Kneubühler**  
beim Hauptbahnhof, 4500 Solothurn

**Wir binden die  
«Jurablätter»**

pro Jahrgang Fr. 4.–  
(fehlende Hefte  
werden, solange  
Vorrat, gratis ersetzt)

Verlag der  
«Jurablätter»  
4552 Derendingen



*Goldschmied im roten Turm*

SOLOTHURN

Der Gebrauch von echtem Tafelsilber  
verschönert nicht nur einen besonderen  
Anlass, sondern verleiht dem Alltag  
einen Anflug von Kultur und persönlicher  
Note

Offizielle Verkaufsstelle von  
**JEZLER ECHTSILBER**  
Das Geschäft mit der grossen Auswahl

## Milchprodukte sind Vertrauensartikel

Verlangen Sie deshalb stets unsere Originalpackung

Miba-Pastmilch  
Miba-Joghurt  
Miba-Schlagrahm  
Miba-Quark

sind nur aus pasteurisierten Rohprodukten hergestellt

## Milchzentrale Solothurn

## HANS MEIER AG

**ZENTRALHEIZUNGEN  
SANITÄRE ANLAGEN**

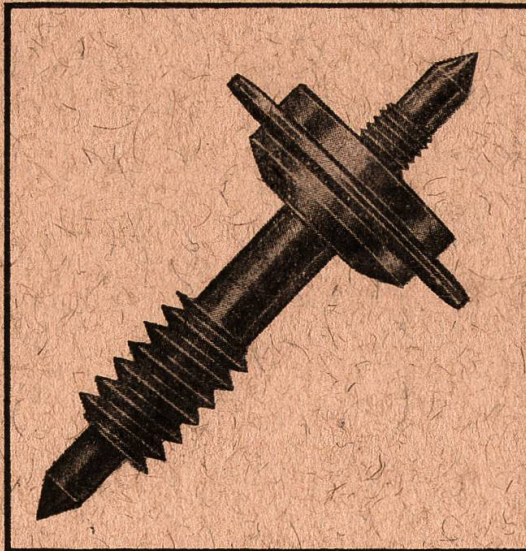
**SOLOTHURN GRENCHEN DERENDINGEN**

AZ  
4552 Derendingen

**DAS SCHUHHAUS  
MIT DER  
GROSSEN AUSWAHL**



Zu beziehen  
in den Fachgeschäften



**SAUSER**

**Schrauben, Muttern, Drehteile**

**SAUSER A.G. 4500 SOLOTHURN SCHWEIZ**