

Zeitschrift: Jurablätter : Monatsschrift für Heimat- und Volkskunde
Band: 25 (1963)
Heft: 3-4

Werbung

Nutzungsbedingungen

Die ETH-Bibliothek ist die Anbieterin der digitalisierten Zeitschriften auf E-Periodica. Sie besitzt keine Urheberrechte an den Zeitschriften und ist nicht verantwortlich für deren Inhalte. Die Rechte liegen in der Regel bei den Herausgebern beziehungsweise den externen Rechteinhabern. Das Veröffentlichen von Bildern in Print- und Online-Publikationen sowie auf Social Media-Kanälen oder Webseiten ist nur mit vorheriger Genehmigung der Rechteinhaber erlaubt. [Mehr erfahren](#)

Conditions d'utilisation

L'ETH Library est le fournisseur des revues numérisées. Elle ne détient aucun droit d'auteur sur les revues et n'est pas responsable de leur contenu. En règle générale, les droits sont détenus par les éditeurs ou les détenteurs de droits externes. La reproduction d'images dans des publications imprimées ou en ligne ainsi que sur des canaux de médias sociaux ou des sites web n'est autorisée qu'avec l'accord préalable des détenteurs des droits. [En savoir plus](#)

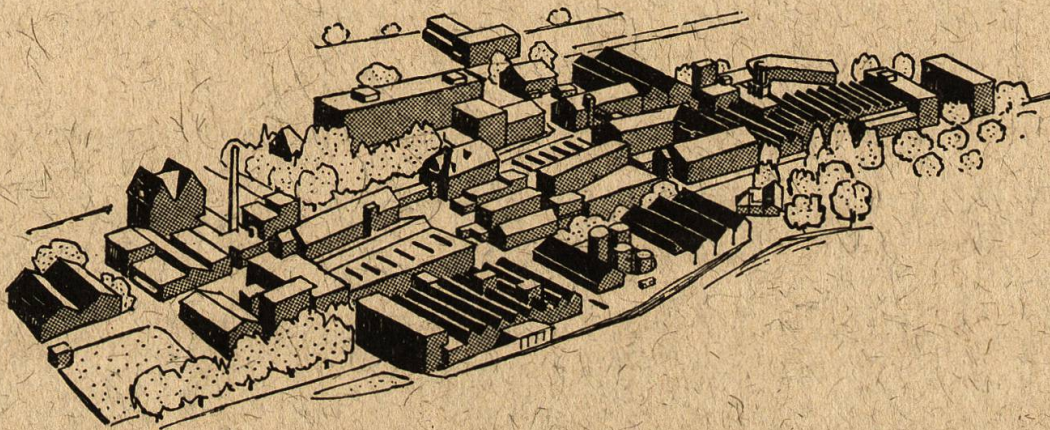
Terms of use

The ETH Library is the provider of the digitised journals. It does not own any copyrights to the journals and is not responsible for their content. The rights usually lie with the publishers or the external rights holders. Publishing images in print and online publications, as well as on social media channels or websites, is only permitted with the prior consent of the rights holders. [Find out more](#)

Download PDF: 17.04.2026

ETH-Bibliothek Zürich, E-Periodica, <https://www.e-periodica.ch>

Ein Begriff in der Elektrotechnik



Isolationen für den Motoren-, Generatoren- und Transformatorenbau

Wicklungsdrähte und Isolierte Leiter aller Art

Soflex-Kabel für Stark- und Schwachstrom

Isoliermaterial für den Apparatebau

Keramische Isolierteile

ISOLA-Qualitätserzeugnisse von Weltruf

ISOLA

SCHWEIZERISCHE ISOLA-WERKE
BREITENBACH bei Basel

Telefon 061 / 80 14 21

AZ

Derendingen

**ERSPARNISKASSE DER STADT SOLOTHURN
SOLOTHURNISCHE LEIHKASSE**

Solothurn
Westbahnhofstrasse

Zuchwil
«Zentrum»



Kraftwerk Ruppoldingen, erbaut 1896, das älteste Kraftwerk unserer Gesellschaft.
(Erzeugt heute 2% des Energieumsatzes der Atel)

 **FROHLICHER U. CIE
HOCH-UND TIEFBAU
SOLOTHURN**