

Zeitschrift: Jurablätter : Monatsschrift für Heimat- und Volkskunde
Band: 18 (1956)
Heft: 12

Werbung

Nutzungsbedingungen

Die ETH-Bibliothek ist die Anbieterin der digitalisierten Zeitschriften auf E-Periodica. Sie besitzt keine Urheberrechte an den Zeitschriften und ist nicht verantwortlich für deren Inhalte. Die Rechte liegen in der Regel bei den Herausgebern beziehungsweise den externen Rechteinhabern. Das Veröffentlichen von Bildern in Print- und Online-Publikationen sowie auf Social Media-Kanälen oder Webseiten ist nur mit vorheriger Genehmigung der Rechteinhaber erlaubt. [Mehr erfahren](#)

Conditions d'utilisation

L'ETH Library est le fournisseur des revues numérisées. Elle ne détient aucun droit d'auteur sur les revues et n'est pas responsable de leur contenu. En règle générale, les droits sont détenus par les éditeurs ou les détenteurs de droits externes. La reproduction d'images dans des publications imprimées ou en ligne ainsi que sur des canaux de médias sociaux ou des sites web n'est autorisée qu'avec l'accord préalable des détenteurs des droits. [En savoir plus](#)

Terms of use

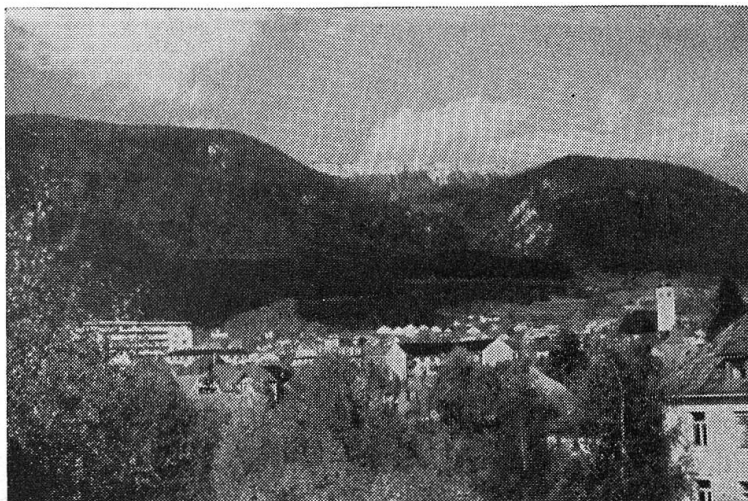
The ETH Library is the provider of the digitised journals. It does not own any copyrights to the journals and is not responsible for their content. The rights usually lie with the publishers or the external rights holders. Publishing images in print and online publications, as well as on social media channels or websites, is only permitted with the prior consent of the rights holders. [Find out more](#)

Download PDF: 04.02.2026

ETH-Bibliothek Zürich, E-Periodica, <https://www.e-periodica.ch>

GRENCHEN

die Uhrenstadt mit 16000 Einwohnern



Modernes Parktheater

mit Restaurant und grossen
schattigen Anlagen

Zeitgemäss ausgestattetes Garten- schwimmbad

mit ausgedehnten Grünflächen, Sportplätzen
und Schifflibach

Regional-Flugplatz Jura

mit Fliegerschule, Motor-, Segel- und Modellflugbetrieb, Passagierflüge, Flugplatzrestaurant

Ausgangspunkt und Endziel lohnender Jurawanderungen

Auf prächtiger Autostrasse mit maximal 10% Steigung zu den gutgeführten Bergwirtschaften
Stierenberg, Unter- und Obergrenchenberg und Längschwang

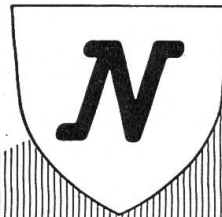
Spazierwege

nach dem Weissenstein und auf den Balm-
berg, nach Gänsbrunnen, Court und Mün-
ster, über den Romontberg nach Biel und
über den Montoz ins St. Immortal

Vorzügliche Bahnverbindungen

Basel-Grenchen 65 Minuten,
Olten-Grenchen Süd 40 Min.,
Bern-Grenchen Nord oder
Süd 55 Minuten

NIVADA AG. UHRENFABRIK, GRENCHEN



PREISE

in Nickel-Chrom	Fr. 87.—
in Double	Fr. 99.—
in Ganzstahl	Fr. 97.—

Mod. 8399. Die NIVADA-DISCUS ist ein nach rein geometrischen Grundsätzen entworfenes, extra FLACHES Modell, welches dank seiner Einfachheit in der Form als elegantes Prunkstück wirkt und dennoch das COMPENSAMATIC* Werk vor Wasser und anderen äussern Einflüssen schützt.

* d. h. Präzision bei jeder Temperatur.

⌚ Erhältlich im guten Fachgeschäft.

Nivada

DISCUS

Wir empfehlen uns als Bezugsquelle für

*Milch, Spezialmilch, Butter
Käse und Käsespezialitäten*

Milchzentrale Solothurn

Filiale Gurzelngasse
Telefon 2 21 15

Wengistrasse 31
Telefon 2 31 81

Filiale Zuchwil
Telefon 2 48 40



Erhältlich
in den landwirtschaftlichen
Genossenschaften

Alles für Musik

nur vom Fachgeschäft

HUG & C^o Musikhaus

Stalden 4 SOLOTHURN



HERMES-SCHREIBMASCHINEN

schreiben besonders
schöne Briefe
Modelle ab Fr. 245.—

Kyburz ^AG
SOLOTHURN GRENCHEN

J An die Zentralbibliothek
Solothurn

AZ

Derendingen

(Tausch-Expl.)

Lederwaren

Telephon 2 29 65

Gurzelngasse 34



SOLOTHURN

Papeterie

Telephon 2 68 55

Dornacherhof 9

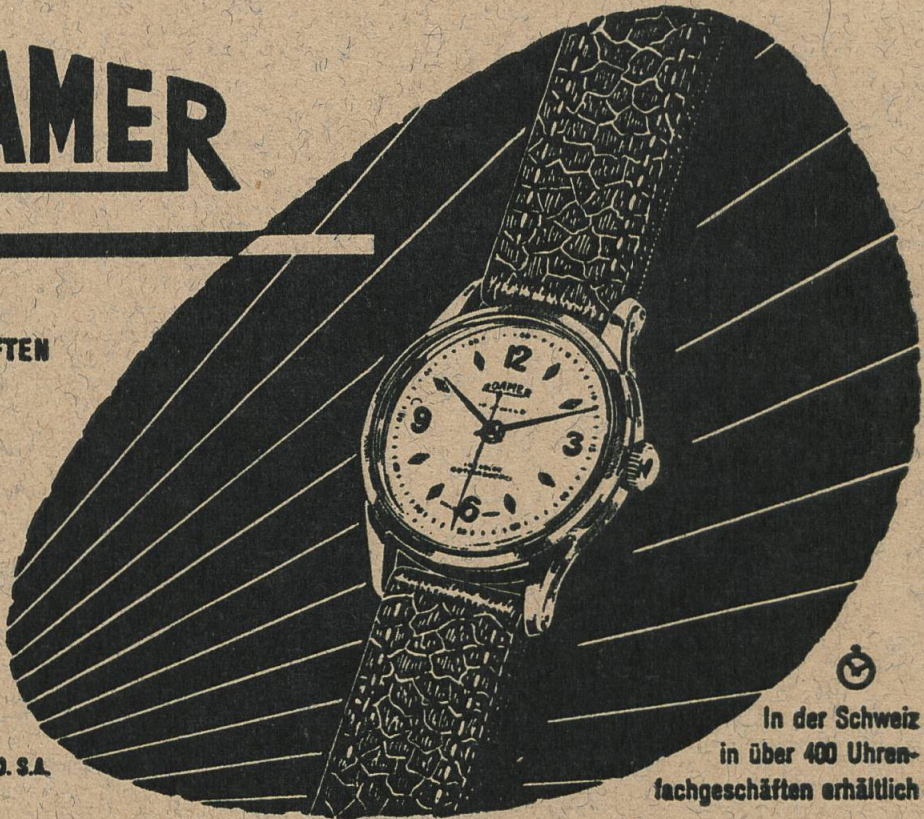
ROAMER

EINE DER
MEISTGEKAUFTEN
UHREN DER
WELT!

100%
wasserdicht,
stossgesichert,
antimagnetisch.

Fr. 85.-

ROAMER WATCH CO. S.A.
SOLOTHURN



In der Schweiz
in über 400 Uhren-
fachgeschäften erhältlich

Das Spezialgeschäft für alle Stoffarten

P. BURKARD & CO.

Solothurn

Telefon 2 20 53