

Zeitschrift: Für die Heimat : Jurablätter von der Aare zum Rhein
Band: 1 (1938-1939)
Heft: 6

Werbung

Nutzungsbedingungen

Die ETH-Bibliothek ist die Anbieterin der digitalisierten Zeitschriften auf E-Periodica. Sie besitzt keine Urheberrechte an den Zeitschriften und ist nicht verantwortlich für deren Inhalte. Die Rechte liegen in der Regel bei den Herausgebern beziehungsweise den externen Rechteinhabern. Das Veröffentlichen von Bildern in Print- und Online-Publikationen sowie auf Social Media-Kanälen oder Webseiten ist nur mit vorheriger Genehmigung der Rechteinhaber erlaubt. [Mehr erfahren](#)

Conditions d'utilisation

L'ETH Library est le fournisseur des revues numérisées. Elle ne détient aucun droit d'auteur sur les revues et n'est pas responsable de leur contenu. En règle générale, les droits sont détenus par les éditeurs ou les détenteurs de droits externes. La reproduction d'images dans des publications imprimées ou en ligne ainsi que sur des canaux de médias sociaux ou des sites web n'est autorisée qu'avec l'accord préalable des détenteurs des droits. [En savoir plus](#)

Terms of use

The ETH Library is the provider of the digitised journals. It does not own any copyrights to the journals and is not responsible for their content. The rights usually lie with the publishers or the external rights holders. Publishing images in print and online publications, as well as on social media channels or websites, is only permitted with the prior consent of the rights holders. [Find out more](#)

Download PDF: 16.02.2026

ETH-Bibliothek Zürich, E-Periodica, <https://www.e-periodica.ch>



Skisport auf dem Grenchenberg

Auf schöner Autostrasse, die mit Schneepflug vom Schnee bis auf eine Schicht von 10—20 cm befreit werden kann, gelangt man von Grenchen hinauf.

Aufstieg von

- a) Court - Tiefmatt - Obergrenchenberg,
- b) Solothurn - Weissenstein,
- c) Gänsbrunnen über Binz,
- d) Malleray - Montoz,
- e) Tavannes über den Montoz,
- f) Biel über den Romontberg.

Unterkunft:

1. Stierenberg (1100 m ü. M.),
2. Untergrenchenberg, neues komfortables Berghaus,

3. Obergrenchenberg (für heizbares Massenzimmer).

Gutangelegte Sprungschanze (1350 m ü. M.). Sprünge bis 50 m!

Prachtvolles Skigelände — Herrliche Aussicht von der Wandfluh!

Sehr schöne Abfahrten: Nach Court - oder Gänsbrunnen. Von Binz Abstecher auf den Oberdörferberg - Backi!

Ferner: Von Montoz - Malleray, oder nach Grenchen oder Unterberg - Bettlachberg.

Ein Skisportsonntag auf dem Grenchenberg ist unvergesslich.

Dr. Hugli.

Reihenfolge der Nummern „Für die Heimat“

Redaktionsschluss:

No. 1	Juli	Zur Dornacher Schlachtfeier	1. Juni
No. 2	August	Vom Passwang	1. Juli
No. 3	Sept.	Vom Weissenstein	1. August
No. 4	Okt.	Zwischen Hauenstein und Born	1. Sept.
No. 5	Nov.	Durchs Birstal	1. Okt.
No. 6	Dez.	Jura im Schnee	1. Nov.
No. 7	Januar	Leimental	1. Dez.
No. 8	Febr.	Vo Gränche bigott	1. Januar
No. 9	März	Von der Heimwehfluh (Niederamt)	1. Februar
No. 10	April	Zwischen Limpach, Emme u. d. Aare	1. März
No. 11	Mai	Um die Roggenfluh (Thal und Gäu)	1. April
No. 12	Juni	Von der Wasserfalle zur Ergolz	1. Mai

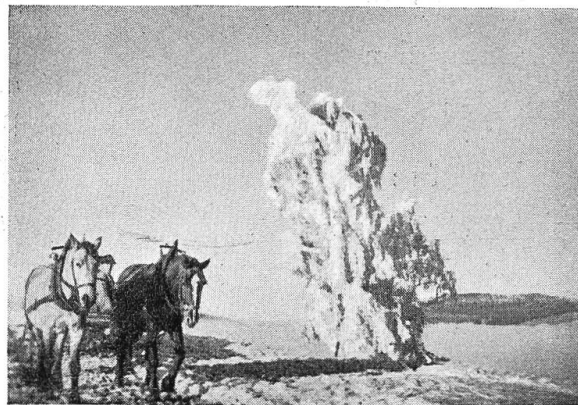
Reihenfolge und Bezeichnung der Nummern bleiben vorbehalten!



Skitouren von Balsthal aus!

1. Oberberg - Höhenkreuz - Bremgarten - Höngen.
2. Brunnersberg - Waldheim - ganztägige Tour mit prachtvoller Aussicht!
3. Passwang - Vogelberg - Wasserfalle - **Kellenberg** - **Waldweid**,
der Tummelplatz der Skifahrer von Basel.
4. Langenbruck: Grosse, berühmte **Erika-Sprungschanze!**

M. Uebelhardt, Balsthal.

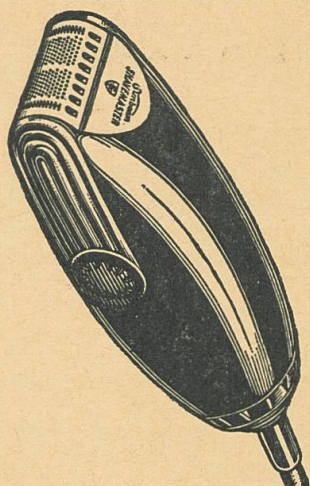


*Raureif auf Brunnersberg
Hohe Winde*

Skifahrer

berücksichtige die Inserenten der Jurablätter

„Für die Heimat“



SHAVEMASTER der elektrische Rasierapparat

Geschaffen für Männer, die sich einfacher und angenehmer rasieren wollen — für Männer die sich trocken rasieren möchten, wenn der richtige Apparat erscheint.

Komplett mit Leder-Etui Fr. 78.—

GEBR.

BANHOLZER

Über 150 Jahre Qualität!



Gegr. 1784

SOLOTHURN

Rurhaus Weissenstein

Bergwirtschaft Sennhaus Vorder-Weissenstein

Bergwirtschaft Hinter-Weissenstein

wo jedermann gut bedient und herzlich willkommen ist



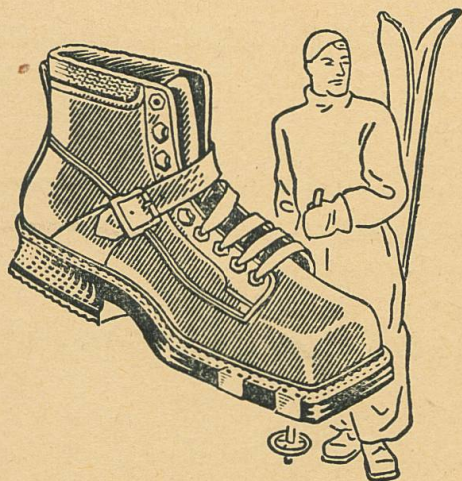
VERSICHERUNGSBUREAU

W. MARTI-ALLEMANN



Generalagentur
Solothurn

Alle Arten von Unfall-, Haftpflicht-, Lebens- und Renten-Versicherungen



Ein Skischuh

für anspruchsvolle Fahrer

aus Ia. Waterproof, garantiert, 3 durchgehende
Sohlen, Barbourrahmen, f. Knaben u. Damen

28.50

für Herren **33.50**

SCHUHHAUS
Branschi

Solothurn

Hauptgasse 40

. . . und jeder Bauer sagts dem andern, dass er die **grössten Vorteile** bei der Genossenschaft hat beim Einkauf von



Futtermitteln

Dünger (alle empfehlenswerten Sorten)

Feldsämereien Kleegrasmischungen für den Kunstfutterbau

Saatgetreide, Saatkartoffeln

Gemüsesamen (bewährtes Richtsortiment)

Schädlingsbekämpfungsmittel

Technische Fette (Baumwachs, Wagen-, Hof-, Konsistenzfett etc.)

Landwirtschaftl. Maschinen und Geräte aller Art

Backmehl ganz vorzügliche Qualität

Eigenprodukte Baselbieter Kirsch, „Vom ganz Guten“,
Jura-Enzian, Apfelsaft „Nord-West“

Erhältlich in allen landwirtschaftlichen Genossenschaften

Verband landw. Genossenschaften der Nordwestschweiz

Solothurn
Telephon 23.661

Niederlassungen in Basel-Dreispietz, Olten, Niedergösgen, Gelterkinden,
Rheinfelden, Aesch, Laufen. 102 landwirtschaftliche Genossenschaften

*Spezialgeschäft
für feine*

Stahlwaren und Bestecke

Fritz Krieg

Messerschmied

Kronengasse 6

S o l o t h u r n

Kaufen Sie elektrische Apparate und Beleuchtungskörper auf dem
Platze und nur im Elektro-Fachgeschäft

Zu Geschenkzwecken eignen sich besonders:

Stilleuchter, Steh- und Leselampen, Tee- und Kaffeekocher, Wärme-
platten, Staubsaugapparate, Blocher, Haartrockenapparate, Brenn-
scherenwärmer, Wärmekissen und Fusswärmer.



**Elektrizitätswerke der Stadt
Solothurn**

Ausstellungsräume bei der Rötibrücke