

# Zahlen und Fakten

Objektyp: **Group**

Zeitschrift: **Jahresbericht / Schweizerisches Nationalmuseum**

Band (Jahr): **118 (2009)**

PDF erstellt am: **19.09.2024**

## **Nutzungsbedingungen**

Die ETH-Bibliothek ist Anbieterin der digitalisierten Zeitschriften. Sie besitzt keine Urheberrechte an den Inhalten der Zeitschriften. Die Rechte liegen in der Regel bei den Herausgebern.

Die auf der Plattform e-periodica veröffentlichten Dokumente stehen für nicht-kommerzielle Zwecke in Lehre und Forschung sowie für die private Nutzung frei zur Verfügung. Einzelne Dateien oder Ausdrucke aus diesem Angebot können zusammen mit diesen Nutzungsbedingungen und den korrekten Herkunftsbezeichnungen weitergegeben werden.

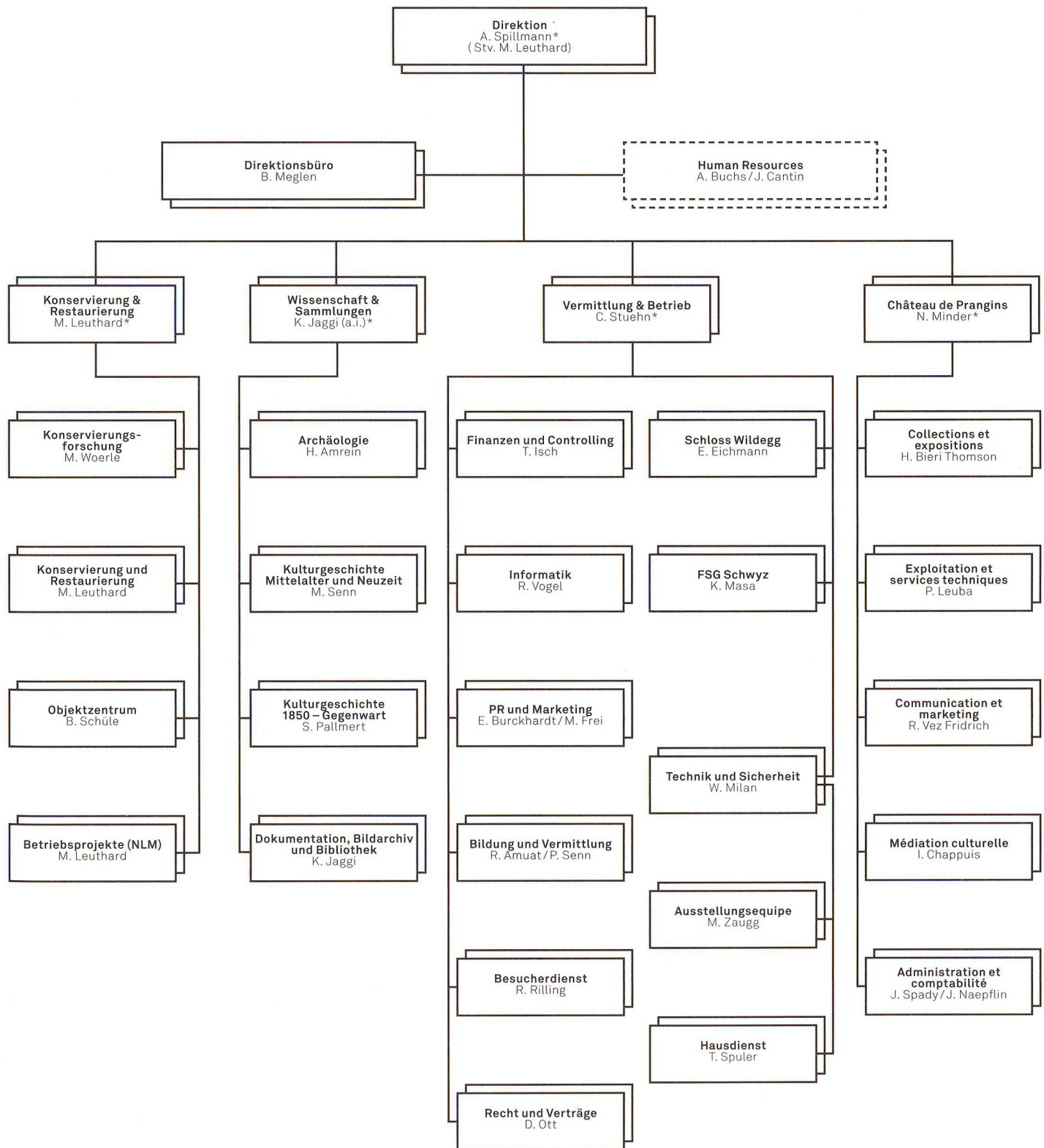
Das Veröffentlichen von Bildern in Print- und Online-Publikationen ist nur mit vorheriger Genehmigung der Rechteinhaber erlaubt. Die systematische Speicherung von Teilen des elektronischen Angebots auf anderen Servern bedarf ebenfalls des schriftlichen Einverständnisses der Rechteinhaber.

## **Haftungsausschluss**

Alle Angaben erfolgen ohne Gewähr für Vollständigkeit oder Richtigkeit. Es wird keine Haftung übernommen für Schäden durch die Verwendung von Informationen aus diesem Online-Angebot oder durch das Fehlen von Informationen. Dies gilt auch für Inhalte Dritter, die über dieses Angebot zugänglich sind.

# Zahlen und Fakten

## Organigramm der Schweizerischen Landesmuseen



\* Mitglied der Geschäftsleitung  
Stand: 1.1.2009

2008

%

2009

%

## Jahresrechnung Vergleich 2008 / 2009 (in CHF)

<b>Ertrag</b>				
Budgetbeitrag des Bundes	<b>25'262'927.-</b>	87,50	<b>27'601'661.-</b>	87,50
Erwirtschaftete Mittel	<b>1'782'965.-</b>	6,20	<b>1'795'182.-</b>	5,70
Beiträge von Kantonen	<b>595'000.-</b>	2,05	<b>500'000.-</b>	1,60
Beiträge anderer Dienststellen	<b>922'192.-</b>	3,20	<b>886'290.-</b>	2,80
Spenden/Schenkungen	<b>218'518.-</b>	0,75	<b>253'005.-</b>	0,80
Stiftungsbeiträge	<b>80'000.-</b>	0,30	<b>500'000.-</b>	1,60
<b>Total Einnahmen</b>	<b>28'861'602.-</b>	100,00	<b>31'536'138.-</b>	100,00

<b>Aufwand</b>				
Personalkosten	<b>13'036'324.-</b>	45,15	<b>14'773'218.-</b>	46,85
Energiekosten	<b>603'053.-</b>	2,10	<b>688'679.-</b>	2,20
Bewachungskosten	<b>1'713'835.-</b>	5,95	<b>1'719'765.-</b>	5,45
Neues Landesmuseum	<b>4'476'592.-</b>	15,50	<b>5'445'000.-</b>	17,30
Ausstellungen, Veranstaltungen	<b>1'435'869.-</b>	5,00	<b>1'315'896.-</b>	4,15
Betriebskosten	<b>5'314'226.-</b>	18,40	<b>4'495'084.-</b>	14,25
Museumsfonds*	<b>2'281'703.-</b>	7,90	<b>3'098'496.-</b>	9,80
<b>Total Ausgaben</b>	<b>28'861'602.-</b>	100,00	<b>31'536'138.-</b>	100,00

\*Verordnung über den Museumsfonds vom 03.04.1996. Ferner gilt, dass der Museumsfonds ab Geschäftsjahr 2008 in Entsprechung zu Erfolgsrechnungen als Aufwandposition, d. h. Flussgrösse, dargestellt wird und nicht mehr als Bestandesgrösse.

## Quellen der erwirtschafteten Mittel 2008 / 2009

Eintritte	<b>1'079'548.-</b>		<b>1'136'112.-</b>	
Führungen	<b>115'959.-</b>		<b>100'708.-</b>	
Arbeit für Dritte	<b>31'105.-</b>		<b>96'762.-</b>	
Verkäufe	<b>469'430.-</b>		<b>409'019.-</b>	
Vermietungen	<b>86'923.-</b>		<b>52'581.-</b>	
<b>Total</b>	<b>1'782'965.-</b>	6,20	<b>1'795'182.-</b>	5,70



**2008****2009****Besucherstatistik Schweizerische Landesmuseen 2008 / 2009**

	Museumsgäste	Eventgäste	Museumsgäste	Eventgäste
Schweizerisches Landesmuseum, Zürich	<b>124'279</b>	<b>3'180</b>	<b>153'841</b>	<b>169'998</b>
Château de Prangins	<b>38'061</b>	<b>15'292</b>	<b>37'696</b>	<b>17'007</b>
Forum der Schweizer Geschichte, Schwyz	<b>10'698</b>	<b>391</b>	<b>20'295</b>	<b>590</b>
Schloss Wildegg	<b>40'580</b>	<b>38'751</b>	<b>50'753</b>	<b>42'273</b>
Schweizerisches Zollmuseum, Cantine di Gandria	<b>13'486</b>	<b>0</b>	<b>12'004</b>	<b>0</b>
Zunfthaus zur Meisen, Zürich	<b>6'153</b>	<b>14'076</b>	<b>5'989</b>	<b>17'129</b>
Sammlungszentrum, Affoltern am Albis	<b>2'256</b>	<b>0</b>	<b>2'220</b>	<b>0</b>
<b>Total Schweizerische Landesmuseen</b>	<b>235'513</b>	<b>71'690</b>	<b>282'798</b>	<b>246'997</b>

Hinweis: Im Vergleich 2007 / 2008 war das Museum Bärengasse Zürich noch berücksichtigt. Da dieses Museum per Ende 2008 an die Stadt Zürich übergeben wurde, ist es in dieser Darstellung nicht mehr enthalten.

**Onlinedienste 2008 / 2009**

Homepage (/Tag)	<b>800 - 1'500</b>	<b>850 - 1'700</b>
Newsletter	<b>2'275</b>	<b>2'522</b>

**Übersicht Personal 2008\* / 2009**

Stellenetat (FTE)	<b>115,4</b>	<b>118,3</b>
Museen und Betrieb Stammpersonal	<b>228</b>	<b>226</b>
Frauen	<b>151</b>	<b>147</b>
Männer	<b>77</b>	<b>79</b>
Vollzeit	<b>52</b>	<b>52</b>
Teilzeit	<b>176</b>	<b>174</b>
Fachreferenten	<b>67</b>	<b>55</b>
Frauen	<b>54</b>	<b>47</b>
Männer	<b>13</b>	<b>8</b>

\*Die Personalkennzahlen für das Jahr 2008 sind gegenüber dem Jahresbericht 2008 vom Bundesamt für Kultur, das bis 31.12.2009 die Personalabteilung für die Schweizerischen Landesmuseen geführt hat, nachträglich bereinigt worden.