

**Zeitschrift:** Jahresbericht / Schweizerisches Nationalmuseum  
**Herausgeber:** Schweizerisches Nationalmuseum  
**Band:** 118 (2009)

**Rubrik:** Zahlen und Fakten

### **Nutzungsbedingungen**

Die ETH-Bibliothek ist die Anbieterin der digitalisierten Zeitschriften auf E-Periodica. Sie besitzt keine Urheberrechte an den Zeitschriften und ist nicht verantwortlich für deren Inhalte. Die Rechte liegen in der Regel bei den Herausgebern beziehungsweise den externen Rechteinhabern. Das Veröffentlichen von Bildern in Print- und Online-Publikationen sowie auf Social Media-Kanälen oder Webseiten ist nur mit vorheriger Genehmigung der Rechteinhaber erlaubt. [Mehr erfahren](#)

### **Conditions d'utilisation**

L'ETH Library est le fournisseur des revues numérisées. Elle ne détient aucun droit d'auteur sur les revues et n'est pas responsable de leur contenu. En règle générale, les droits sont détenus par les éditeurs ou les détenteurs de droits externes. La reproduction d'images dans des publications imprimées ou en ligne ainsi que sur des canaux de médias sociaux ou des sites web n'est autorisée qu'avec l'accord préalable des détenteurs des droits. [En savoir plus](#)

### **Terms of use**

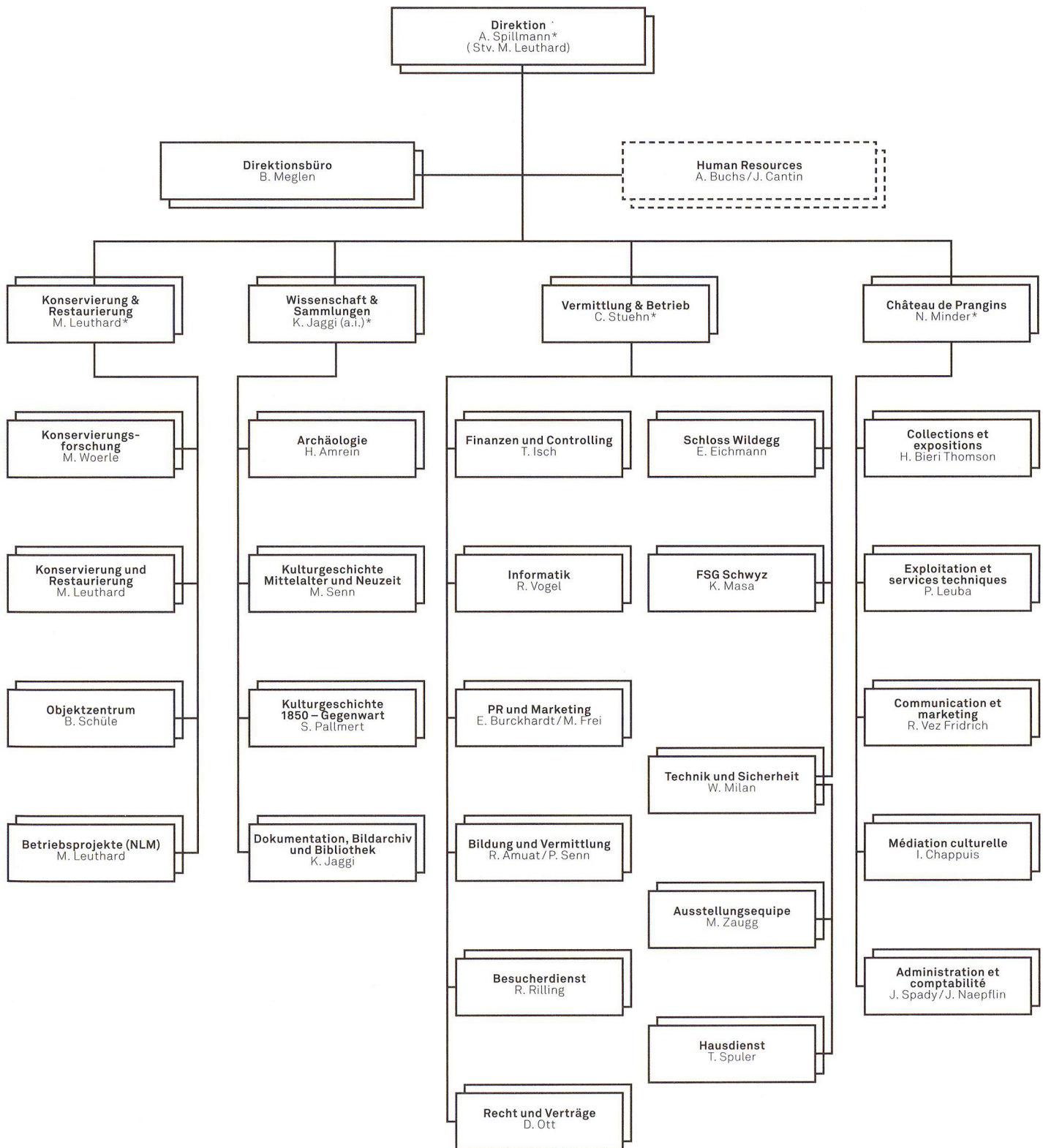
The ETH Library is the provider of the digitised journals. It does not own any copyrights to the journals and is not responsible for their content. The rights usually lie with the publishers or the external rights holders. Publishing images in print and online publications, as well as on social media channels or websites, is only permitted with the prior consent of the rights holders. [Find out more](#)

**Download PDF:** 12.04.2026

**ETH-Bibliothek Zürich, E-Periodica, <https://www.e-periodica.ch>**

# Zahlen und Fakten

## Organigramm der Schweizerischen Landesmuseen



\* Mitglied der Geschäftsleitung  
Stand: 1.1.2009

2008

%

2009

%

## Jahresrechnung Vergleich 2008 / 2009 (in CHF)

<b>Ertrag</b>				
Budgetbeitrag des Bundes	<b>25'262'927.-</b>	87,50	<b>27'601'661.-</b>	87,50
Erwirtschaftete Mittel	<b>1'782'965.-</b>	6,20	<b>1'795'182.-</b>	5,70
Beiträge von Kantonen	<b>595'000.-</b>	2,05	<b>500'000.-</b>	1,60
Beiträge anderer Dienststellen	<b>922'192.-</b>	3,20	<b>886'290.-</b>	2,80
Spenden/Schenkungen	<b>218'518.-</b>	0,75	<b>253'005.-</b>	0,80
Stiftungsbeiträge	<b>80'000.-</b>	0,30	<b>500'000.-</b>	1,60
<b>Total Einnahmen</b>	<b>28'861'602.-</b>	100,00	<b>31'536'138.-</b>	100,00

<b>Aufwand</b>				
Personalkosten	<b>13'036'324.-</b>	45,15	<b>14'773'218.-</b>	46,85
Energiekosten	<b>603'053.-</b>	2,10	<b>688'679.-</b>	2,20
Bewachungskosten	<b>1'713'835.-</b>	5,95	<b>1'719'765.-</b>	5,45
Neues Landesmuseum	<b>4'476'592.-</b>	15,50	<b>5'445'000.-</b>	17,30
Ausstellungen, Veranstaltungen	<b>1'435'869.-</b>	5,00	<b>1'315'896.-</b>	4,15
Betriebskosten	<b>5'314'226.-</b>	18,40	<b>4'495'084.-</b>	14,25
Museumsfonds*	<b>2'281'703.-</b>	7,90	<b>3'098'496.-</b>	9,80
<b>Total Ausgaben</b>	<b>28'861'602.-</b>	100,00	<b>31'536'138.-</b>	100,00

\*Verordnung über den Museumsfonds vom 03.04.1996. Ferner gilt, dass der Museumsfonds ab Geschäftsjahr 2008 in Entsprechung zu Erfolgsrechnungen als Aufwandposition, d. h. Flussgrösse, dargestellt wird und nicht mehr als Bestandesgrösse.

## Quellen der erwirtschafteten Mittel 2008 / 2009

Eintritte	<b>1'079'548.-</b>		<b>1'136'112.-</b>	
Führungen	<b>115'959.-</b>		<b>100'708.-</b>	
Arbeit für Dritte	<b>31'105.-</b>		<b>96'762.-</b>	
Verkäufe	<b>469'430.-</b>		<b>409'019.-</b>	
Vermietungen	<b>86'923.-</b>		<b>52'581.-</b>	
<b>Total</b>	<b>1'782'965.-</b>	6,20	<b>1'795'182.-</b>	5,70

**2008****2009****Besucherstatistik Schweizerische Landesmuseen 2008 / 2009**

	Museumsgäste	Eventgäste	Museumsgäste	Eventgäste
Schweizerisches Landesmuseum, Zürich	<b>124'279</b>	<b>3'180</b>	<b>153'841</b>	<b>169'998</b>
Château de Prangins	<b>38'061</b>	<b>15'292</b>	<b>37'696</b>	<b>17'007</b>
Forum der Schweizer Geschichte, Schwyz	<b>10'698</b>	<b>391</b>	<b>20'295</b>	<b>590</b>
Schloss Wildegg	<b>40'580</b>	<b>38'751</b>	<b>50'753</b>	<b>42'273</b>
Schweizerisches Zollmuseum, Cantine di Gandria	<b>13'486</b>	<b>0</b>	<b>12'004</b>	<b>0</b>
Zunfthaus zur Meisen, Zürich	<b>6'153</b>	<b>14'076</b>	<b>5'989</b>	<b>17'129</b>
Sammlungszentrum, Affoltern am Albis	<b>2'256</b>	<b>0</b>	<b>2'220</b>	<b>0</b>
<b>Total Schweizerische Landesmuseen</b>	<b>235'513</b>	<b>71'690</b>	<b>282'798</b>	<b>246'997</b>

Hinweis: Im Vergleich 2007 / 2008 war das Museum Bärengasse Zürich noch berücksichtigt. Da dieses Museum per Ende 2008 an die Stadt Zürich übergeben wurde, ist es in dieser Darstellung nicht mehr enthalten.

**Onlinedienste 2008 / 2009**

Homepage (/Tag)	<b>800 - 1'500</b>	<b>850 - 1'700</b>
Newsletter	<b>2'275</b>	<b>2'522</b>

**Übersicht Personal 2008\* / 2009**

Stellenetat (FTE)	<b>115,4</b>	<b>118,3</b>
Museen und Betrieb Stammpersonal	<b>228</b>	<b>226</b>
Frauen	<b>151</b>	<b>147</b>
Männer	<b>77</b>	<b>79</b>
Vollzeit	<b>52</b>	<b>52</b>
Teilzeit	<b>176</b>	<b>174</b>
Fachreferenten	<b>67</b>	<b>55</b>
Frauen	<b>54</b>	<b>47</b>
Männer	<b>13</b>	<b>8</b>

\*Die Personalkennzahlen für das Jahr 2008 sind gegenüber dem Jahresbericht 2008 vom Bundesamt für Kultur, das bis 31.12.2009 die Personalabteilung für die Schweizerischen Landesmuseen geführt hat, nachträglich bereinigt worden.