

Zeitschrift: Jahresbericht / Schweizerisches Landesmuseum Zürich
Herausgeber: Schweizerisches Landesmuseum Zürich
Band: 106 (1997)

Titelseiten

Nutzungsbedingungen

Die ETH-Bibliothek ist die Anbieterin der digitalisierten Zeitschriften auf E-Periodica. Sie besitzt keine Urheberrechte an den Zeitschriften und ist nicht verantwortlich für deren Inhalte. Die Rechte liegen in der Regel bei den Herausgebern beziehungsweise den externen Rechteinhabern. Das Veröffentlichen von Bildern in Print- und Online-Publikationen sowie auf Social Media-Kanälen oder Webseiten ist nur mit vorheriger Genehmigung der Rechteinhaber erlaubt. [Mehr erfahren](#)

Conditions d'utilisation

L'ETH Library est le fournisseur des revues numérisées. Elle ne détient aucun droit d'auteur sur les revues et n'est pas responsable de leur contenu. En règle générale, les droits sont détenus par les éditeurs ou les détenteurs de droits externes. La reproduction d'images dans des publications imprimées ou en ligne ainsi que sur des canaux de médias sociaux ou des sites web n'est autorisée qu'avec l'accord préalable des détenteurs des droits. [En savoir plus](#)

Terms of use

The ETH Library is the provider of the digitised journals. It does not own any copyrights to the journals and is not responsible for their content. The rights usually lie with the publishers or the external rights holders. Publishing images in print and online publications, as well as on social media channels or websites, is only permitted with the prior consent of the rights holders. [Find out more](#)

Download PDF: 14.01.2026

ETH-Bibliothek Zürich, E-Periodica, <https://www.e-periodica.ch>

MUSÉE SUISSE

SCHWEIZERISCHES
LANDESMUSEUM

CHÂTEAU
DE PRANGINS

MUSEO DOGANALE
SVIZZERO

FORUM DER
SCHWEIZER GESCHICHTE

MUSIKAUTOMATEN
MUSEUM

SCHLOSS
WILDEGG

MUSEUM
BÄRENGASSE

ZUNFTHAUS
ZUR MEISEN

ZÜRICH

PRANGINS VD

CANTINE DI GANDRIA TI

SCHWYZ

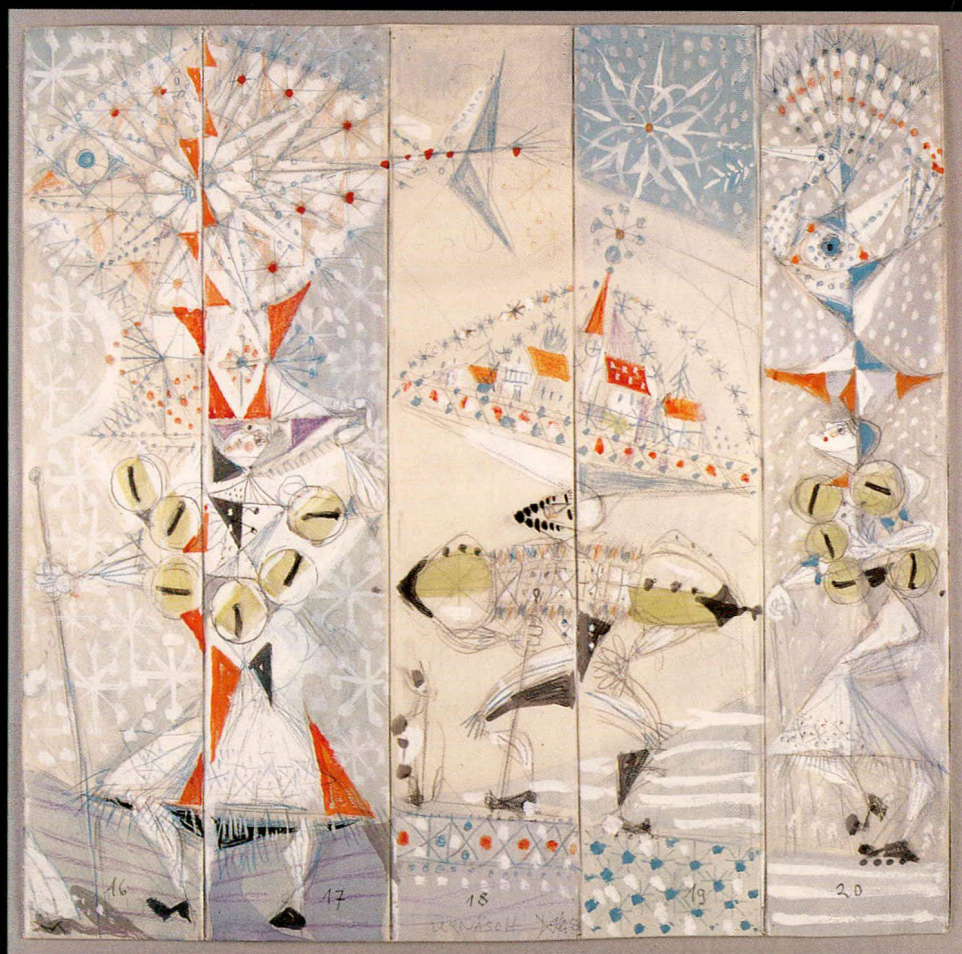
SEEWEN SO

WILDEGG AG

ZÜRICH

ZÜRICH

106. JAHRESBERICHT 1997



BUNDESAMT FÜR KULTUR



Aufsatzschrank. Nussbaumholz, geschnitzt. Johann Zurbuchen-Grossmann. Ringgenberg. 1896. 262 x 177 x 59 cm.

MUSÉE SUISSE

SCHWEIZERISCHES
LANDESMUSEUM

ZÜRICH

CHÂTEAU
DE PRANGINS

PRANGINS VD

MUSEO DOGANALE
SVIZZERO

CANTINE DI GANDRIA TI

FORUM DER
SCHWEIZER GESCHICHTE

SCHWYZ

MUSIKAUTOMATEN
MUSEUM

SEEWEN SO

SCHLOSS
WILDEGG

WILDEGG AG

MUSEUM
BÄRENGASSE

ZÜRICH

ZUNFTHAUS
ZUR MEISEN

ZÜRICH

106. JAHRESBERICHT 1997

Umschlag: *«Maskenzug», Skizze zum Wandbild im Flughafen Kloten.*
Hans «fis» Fischer. 1953–1954. 42 x 42,8 cm.

Photos: Otto Känel, Donat Stuppan
Graphische Gestaltung: René Perret
Redaktionelle Arbeit: Hanspeter Lanz, Angelika Meyer Härri

ISSN 1015-3470

6.98 1600 U 41462