

Zeitschrift: Jahresbericht / Schweizerisches Landesmuseum Zürich
Herausgeber: Schweizerisches Landesmuseum Zürich
Band: 93 (1984)

Rubrik: Vermehrung der Sammlungen

Nutzungsbedingungen

Die ETH-Bibliothek ist die Anbieterin der digitalisierten Zeitschriften auf E-Periodica. Sie besitzt keine Urheberrechte an den Zeitschriften und ist nicht verantwortlich für deren Inhalte. Die Rechte liegen in der Regel bei den Herausgebern beziehungsweise den externen Rechteinhabern. Das Veröffentlichen von Bildern in Print- und Online-Publikationen sowie auf Social Media-Kanälen oder Webseiten ist nur mit vorheriger Genehmigung der Rechteinhaber erlaubt. [Mehr erfahren](#)

Conditions d'utilisation

L'ETH Library est le fournisseur des revues numérisées. Elle ne détient aucun droit d'auteur sur les revues et n'est pas responsable de leur contenu. En règle générale, les droits sont détenus par les éditeurs ou les détenteurs de droits externes. La reproduction d'images dans des publications imprimées ou en ligne ainsi que sur des canaux de médias sociaux ou des sites web n'est autorisée qu'avec l'accord préalable des détenteurs des droits. [En savoir plus](#)

Terms of use

The ETH Library is the provider of the digitised journals. It does not own any copyrights to the journals and is not responsible for their content. The rights usually lie with the publishers or the external rights holders. Publishing images in print and online publications, as well as on social media channels or websites, is only permitted with the prior consent of the rights holders. [Find out more](#)

Download PDF: 13.01.2026

ETH-Bibliothek Zürich, E-Periodica, <https://www.e-periodica.ch>

Vermehrung der Sammlungen

Verzeichnis der Donatoren und Testatoren

Eidg. Departement für auswärtige
Angelegenheiten, Bern
Eidg. Edelmetallkontrolle, Zürich
Eidg. Kriegsmaterialverwaltung, Bern
General Electric Technical Services Co. Inc.,
Zürich
Kant. Kriegskommissariat, Zürich
Kunstgewerbeschule, Zürich
Sammeln-Verlags AG, Zürich
Sängerverein Helvetia, Zürich
Schweiz. Zollverwaltung, Zürich
Herr E. Ammann-Wiesmer, Zürich
Herr M. A. Antonini, Zollikerberg
Frl. A. und M. Baumann, Winterthur
Frau R. Bettschart-Burri, Feldbach
Frau C. Bindschädl-Albrecht, Regensdorf
Herr E. Bodmer, Zürich
Frau D. Bolleter, Zürich
Herr und Frau J. Bonnard, Lausanne
Herr F. Brun, Zürich
Frau C. Buchter, Zürich
Herr A. Burger, Jona
Frau M. Cartier, Carouge
Frau L. Class, Zürich
Herr E. Cunz, Grüt
Herr R. Dünki, Wald
Herr R. Egger, Samedan
Herr H. Eisenring-Müller, Zollikofen
Frau I. M. Eisenring, Rorschach
Herr H. Erni, Wädenswil
Frau Dr. M. Faller, Zürich
Frau Dr. N. Fischer, Unterengstringen
Herr H. Foerster, Fribourg
Frau M. Forster, St. Gallen
Frau G. Geering, Zürich
Frau M. E. Gerz, Rüdlingen
Frau Dr. M. Gygi-Reinhart, Wildeggen
Frau Dr. L. Gysling-Sturzenegger, Zürich
Frau P. Häberli, Luzern
Frau A. Hagenbach, Basel
Herr E. Häusler, Zürich
Frau E. Hemmler-Schardt, Lenzburg
Herr K. Hensler, Einsiedeln
Herr W. Höhn, Zürich
Herr und Frau Prof. Dr. J. Hösli-Hofmann,
Männedorf
Herr K. Hoth, Zürich
Frau E. Huber-Bosshart, Domat/Ems
Herr A. Inauen, Zürich
Herr W. K. Jaggi, Zürich
Herr H. Jaquier, Nyon
Frau L. Jenny, Zürich
Herr Dr. M. Keller, Bern

Frau F. Kerber, Zürich
Frau E. Kesselring, Zollikon
Herr J. Kläsi, Sirmach
Herr F. E. Koenig, Bern
Frau Dr. D. Kollbrunner, Zumikon
Frau Dr. S. Kummer-Rothenhäusler, Zürich
Herr Dr. E. Landolt, Zürich
Herr und Frau L. und E. Leupp, Zürich
Frau D. Locher, Zürich
Frau R. Mann-Freihof, Zürich
Herr und Frau A. Marti-Staehelin, Bern
Herr und Frau H. Meili-Lauterburg,
Wallisellen
Herr Dr. H. Meyer-Fröhlich, Zürich
Frau R. Michel, Zürich
Frau B. Moll-Frey, Zollikon
Herr Dr. H. Müller, Tägerwil
Frau D. Munz, Zürich
Frau L. Naef, Zürich
Frau M. Narath, La Neuveville
Herr A. Oberli, Wabern
Herr und Frau Y. Oltramare, Vandoeuvres
Frau G. von Orelli-von Reding, Zürich
Frau G. Ott, Zürich
Frau J. Perottet-von Wyss, Zürich
Frau M. Peterhans-Erb, Oetwil a. L.
Frau F. Pfister-Frey, Zürich
Frau N. de Quevedo-Schulthess, Bern
Frau F. M. Richter, Zürich
Frau M. Rieke, Zürich
Frl. H. und E. Rikli, Horgen
Frl. L. Rordorf, Zürich
Frau M. Rossi-Naef, Zürich
Herr A. Rüegg, Bauma
Frau E. Ryf, Zürich
Frau E. Sadkowska, Zürich
Herr G. Sassella, Zürich
Frau E. Schillig, Altdorf
Herr A. Schmid-Burri, Hombrechtikon
Herr Dr. H. Schmid, St. Gallen
Frau Dr. A. Schneider-Durisch, Zürich
Herr J. Schöpf, Zürich
Herr R. Schorno, Steinen
Frau M. Schwarz, Zürich
Herr G. Sibling-Wildberger, Zürich
Frau M. Spaar-Häusler, Zürich
Frau G. von Speyr-Dosenbach, Hergiswil
Herr H. Spiess-Schaad, Forch
Herr Th. Spühler, Kilchberg
Frau E. Stauber, Zürich
Frau D. Thomas, Zürich
Frau E. Urech, Zürich
Frau K. Veyhl, Schwanden
Frau N. Vuilleumier, Zürich
Frau K. Walder, Zürich
Herr Ch. Weber-Ruchti, Epalinges
Herr W. Weber, Uster
Herr A. Wedekind, Zürich

Frau B. Wegmann, Zürich
Frau F. Wegmann, Richterswil
Herr Dr. J. G. Wille, Meilen
Frau H. Winkler, Winterthur
Frau I. Wöber, Zürich
Frau H. Wüest, Zürich
Herr Dr. E. Zollikofer, Zumikon
Herr und Frau D. Zwicky-Schwizer,
Wallisellen

Nachfolgende Erwerbungslisten sind aus Platzgründen unvollständig und geben lediglich einen Querschnitt durch die Neueingänge des Berichtsjahres.

Abkürzungen:

AZ	Archiv Zürich (Kantonseigentum)
Dep.	Depositum
G	Geschenk
LM	Landesmuseum
M	Münzkabinett
P	Prähistorische Abteilung

Archäologische Abteilung

Römische Zeit

Krug. Bronze mit Silbereinlagen und Figurenszenen. Aus Avenches VD. Galvanokopie nach Original im Musée romain, Avenches.
P 58629
Fragment einer Heizröhre, Tubulus.
Aus Bülach ZH, ref. Kirche.
P 58630
Schwertknauf. Elfenbein. Aus Chur GR. Kunsthazkopic nach Original im Rätischen Museum, Chur.
P 58631
Ziegelstempel LSCSCR. Aus Pfeffikon LU. Kunsthazkopic nach Original im Schlossmuseum, Beromünster LU.
P 58632
Ziegelstempel auf Leistenziegelfragmenten. Aus Urdorf ZH, Heidenkeller.
P 58633/58634
Keramik- und Glasfragmente. Aus Winterthur ZH, Oberwinterthur.
P 58635–58684
(Abb. 3, 4)
Keramikfunde. Aus Zürich-Altstetten, Loogarten.
P 58685–58754

Frühmittelalter

Sax. Eisen. Aus Birmensdorf ZH, Landikon.
P 58755
Grabfunde: Ohringpaar, Gürtelschnalle, Messerchen. Bronze und Eisen. Aus Volketswil ZH, Hegnau.
P 58756–58758
Grabfunde: Langsax, Gürtelschnalle, Ohringpaar, Kamm, Nadeln. Silber, Eisen, Knochen. Aus Meilen ZH, ref. Kirche.
P 58759–58766
(Abb. 5)
Langsax. Eisen. Aus Weiach ZH, Leeberen.
P 58767

Mittelalterliche und neuere Abteilung

Druckgraphik

Vier Radierungen. Neutestamentliche Szenen. Matthäus Merian d. Ä. 1610.
LM 64706.1–4
Sechs Radierungen. Herrschaftliche Jagdbilder. Matthäus Merian d. Ä. 1616/17.
LM 64605.1–6
Zwölf Radierungen. Mitteltgrosse Jagden nach Antonio Tempesta. Matthäus Merian d. Ä. 1617/18.
LM 64707.1–12
Kupferstich mit Radierung. «Der Hauptmann der Cent Suisses unter Louis XV in grosser Tenue». Um 1754. 50×35,2 cm.
LM 64599
Radierung. Die Apotheke von Micheli Schüppach in Langnau. Verlag Christian von Mechel. 1775. 6,2×10,2 cm.
LM 64661 (Abb. 64)
Umrissradierung, koloriert. Ansicht von Aarburg von jenseits der Aare. Verlag Christian von Mechel. Um 1790. 37,4×22,2 cm.
LM 64846
Radierung. Porträt von David Herrliberger. Johann Rudolf Schellenberg. Um 1790.
22,6×18,8 cm. G: E. Kesselring.
LM 64677
Umrissradierung, koloriert. Ansicht Basels mit der Rheinfront vom Harzgraben aus mit Münster und Rheinbrücke. Verlag Christian von Mechel. Um 1795. 22×37,3 cm.
LM 64607
Sieben Aquatinten und eine Radierung. Ortsansichten aus Graubünden und dem Tessin. Ludwig Hess. 1798–1800.
LM 64690–64697
Broschüre mit sechs Radierungen. Landschaftsveduten. Ludwig Hess. 1800. 31,7×23 cm.
G: K. Hoth.
LM 64572
Aquatintaradierung im Braunton. Ansicht des Hauses «zum Rechberg» in Zürich. Franz Hegi. 1807. 35×46,5 cm.
LM 64861 (Abb. 66)
Umrissradierung, koloriert. Einzug der Truppen und des Erzherzogs Johann von Österreich in Hünningen. Samuel Frey. 1815. 30,2×43 cm.
LM 64608 (Abb. 67)
Lithographie, aquarelliert. Schematischer Plan des Übungslagers in Bière. C. Hegi. 1822. 44,6×59,8 cm.
LM 64679
Kreidelithographie. Ansicht von Engelberg mit Kloster von Westen. Hans Rudolf Follenweider. 1828. 18,5×29 cm. G: H. Spiess.
LM 64727
Kreidelithographie. Kampf zwischen radikalen Elementen und den Regierungstruppen in Genf, 1843. 20,6×30,6 cm.
LM 64716
Harfenbild. Lithographie, gouachiert. Von links Calvin, von der Mitte Luther, von rechts Zwingli. Ca. 1840. 40×33,7 cm. G: D. Locher.
LM 64521

Dreitonlithographie. Andenkenblatt an das Eidg. Schützenfest in La Chaux-de-Fonds, 1863.
46,7×64 cm.
LM 64678

Edelmetall

Deckelgefäss in der Art eines Senftopfes. Silber, getrieben, punziert, graviert. Mit Wappen Guiguer de Prangins. Paris. Um 1720. Höhe 13,2 cm.
G: J. Bonnard.
LM 64964
(Abb. 31)
Gabel. Silber, geschmiedet. Mit graviertem Wappen der Familie von Planta. Paris. 1728/29. Länge 18,4 cm.
LM 64671
Drei Gabeln und drei Löffel. Silber, geschmiedet. Mit graviertem Wappen Enderlin. Goldschmied «CB». Beschauzeichen Den Haag NL. 1736. Längen 19,2–20,8 cm.
LM 64662–64667
Drei Suppenlöffel. Silber, geprägt und geschmiedet. Mit graviertem Wappen Wiser. Meistermarke des Hans Rudolf I. Rordorf. Beschauzeichen Zürich. Um 1780. Länge je 19,6 cm.
LM 64965–64967
Wasserkrug. Silber, getrieben. Auf Gefässkörper graviertes Wappen Guiguer de Prangins. Werkstattmarke Papus et Dautun. Beschauzeichen Lausanne. Um 1790/1800. Höhe 20,5 cm.
G: Y. Oltramare.
LM 64874
Suppenlöffel. Silber, getrieben. Spatenmuster. Meistermarke des Samuel Siegfried d. Ä. Beschauzeichen Zofingen. 2. Hälfte 18. Jh. Länge 20,2 cm.
G: N. de Quevedo.
LM 64583
Messkelch mit Patene. Silber, getrieben und graviert. Meistermarke ungedeutet «J.CC». Paris. Um 1824/1830. Höhe 26,7 cm.
G: L. und E. Leupp.
LM 65002
Vier Teelöffel. Silber, geschmiedet und vergoldet. Fadenmuster. Meistermarke des David II. Conrad Fries, Zürich. Um 1840. Länge je 15,4 cm.
LM 64554–64557
Konfekttschale mit Untersatz. Silber, getrieben und geprägt. Meistermarke Rehfuess. Beschauzeichen Bern. Um 1840. Höhe 9,5 cm.
LM 64544
Krankengefäss. Silber, getrieben. Ovale Form, in schnabelförmigen Ausguss übergehend. Meistermarke Ramu. Beschauzeichen Genf. 2. Viertel 19. Jh. Höhe 3,4 cm.
LM 64656
Confiturier. Silber, gedrückt, getrieben und gegossen. Achtpassige Form mit Deckel. Meistermarke Ramu. Beschauzeichen Bern. 2. Viertel 19. Jh. Höhe 14 cm.
LM 64733
Deckelschüssel. Silber, getrieben, gegossen, ziselirt und punziert. Achtpassige Form mit Deckel. Meistermarke Derriey. Beschauzeichen Genf. 2. Viertel 19. Jh. Höhe 13 cm.
LM 65004
(Abb. 33)

Zwanzig Pokale. Silber, gedrückt und geprägt. Ehrengaben von Sängereisen. 1854–1928. G: Sängerverein Helvetia Zürich. LM 64939–64955, 64961–64963 (Abb. 34)

Becher. Silber, gedrückt, graviert und ziseliert. Auf der Wandung die Porträts von Huldreich Zwingli und Johannes Oekolampad. Silberwarenfabrik von August Schleissner, Hanau. Um 1880. Höhe 11,4 cm. LM 64873

Muschelfusschale. Silber, getrieben, gegossen und graviert. Mit emailliertem Schild der Zürcher Künstlergesellschaft. Meistermarke des J. Bossard. Beschauezeichen Luzern. 1896. Höhe 23,5 cm. LM 64875

(Abb. 32)
Weinkühler mit Untersatz. Silber, gedreht und gegossen. Blattwerk- und Blütenverzierungen. Meisterzeichen des J. Bossard. Beschauezeichen Luzern. Um 1900. Höhe 19,5 cm. LM 64545

Kaffeesservice. Bestehend aus Tablett, Kaffee- und Wasserkanne, Rahmkännchen und Zuckerdose. Silber, gedrückt und gehämmert. Meisterzeichen von Lilly Gull, Zürich. 1926. LM 64546 (Abb. 76)

Samovar. Bestehend aus Rechaud, Brenner, Wasserkessel und Teekännchen. Silber, gedrückt. Fabrikzeichen Jezler, Schaffhausen. 1931. Gesamthöhe 32 cm. LM 64543 (Abb. 75)

Gebäckmodel

Holzmodel. Allianzwappen von Rappenberg – von Waldkirch in Blattkranz. Um 1650. Ø 20,8 cm. LM 64864 (Abb. 23)

Glas

Glasflasche. Mit geschnittenem Wappen des Fürstabtes Beda Angehrn von St. Gallen. Um 1770. Höhe 13,5 cm. LM 64863

(Abb. 36)
Glaskorb. Mit Untersatz mit Diamantschnittmuster. Um 1830/40. Höhe 14 cm. G: D. Locher. LM 64788/64789

Andenkenglas. Becher mit drei rot überfangenen Etiketten mit geschnittenen Ansichten von Payerne und Vevey und Inschrift «Souvenir de Payerne». Um 1860/70. Höhe 9 cm. LM 64767

Handwerk und Gewerbe

Presse aus einer Hutmacherei in Zürich, zum Formen von Filzhüten. Mit drei Arbeitsplätzen, für Dampfbetrieb. Breite 194 cm, Höhe 222 cm. Anfang 20. Jh. LM 64737

Säulen-Bohrmaschine für Schmiede oder Schlosserei, mit Schwungrad und Handkurbel. Links- und rechtsgängiger Metallbohrer. Gusseisen. Höhe 191 cm, Ø Schwungrad 90 cm, Gewicht 180 kg. 19. Jh. G: H. Jaquierey. LM 64763

Zwei Feuerhaken aus Bern, mit zwei ungleichen, vierkantigen Spitzen. Zum Einreissen von Mauern und Gebälk bei Feuersbrünsten. 1787 und 19. Jh. LM 64799/64800

Handzeichnungen

Bleistiftzeichnung, mit Tusche laviert. Hügelige Landschaft mit Wald und Steinhaus. Pierre Louis de la Rive. 1804. 47×59 cm. LM 64862

Aquarell. Interieur des Gasthauses auf Rigi-Kulm mit Panorama der Urner bis Berner Alpen. 1820. 18,8×27 cm. LM 64814 (Abb. 69)

Aquarell. Junge Wehntalerin in Tracht, auf einem Stuhl sitzend. Um 1820. 21,3×18,2 cm. LM 64859

(Abb. 77)
Bleistiftzeichnung. Frontseite eines Bauernhauses in Entlebuch. Ludwig Vogel. Um 1820. 10,1×16,7 cm. LM 64860

Aquarell mit Gouache. Ansicht des Gessnerhauses im Sihlwald. Maximilian Anne's-Gravesande Guicherit. 1825. 44,5×65,4 cm. LM 64606

(Abb. 70)
Aquarell. Ansicht vom Kleinbasler Rheinufer auf Pfalz und Münster. Um 1830. 17,6×25,9 cm. LM 64609

(Abb. 71)
Federzeichnung, grau laviert. Ansicht der Manöver zwischen Murten und Freiburg. G. Tired. Um 1875/80. 20,1×30,7 cm. LM 64720

Holzgefässe

Weinkännchen, Sesterli. Aus verschiedenen Holzarten geböttchert, mit Ausgussrohr und Deckel. Brandstempel Zürichschild und Datum 1831. Höhe 19,5 cm. LM 64841

(Abb. 62)
Deckelpokal mit Standteller. Lindenholz, geschnitzt, mit Rosenrankenknäuf, aus zwei Masken springende Rosenranke und Rebenkranz. Arbeit von Christian Fischer, Brienz. Um 1840/45. Höhe 55 cm. LM 64766 (Umschlag, Abb. 63)

Keramik

Ofenkachel. Gebogene Füllkachel mit reliefiertem Trommler. Hafner Friedrich Klentzi, Solothurn. 1705. 16,8×16,1 cm. LM 64768 (Abb. 35)

Teller. Steingut mit blauem Strohblumen-Unterglasur-Dekor. Manufaktur Dortu, Veret und Buvelot, Carouge. Um 1815. Ø 21 cm. G: M. Cartier. LM 64989

Teller. Steingut. Achteckform mit bunter Blumenmalerei. Wohl Matzendorf. Um 1810. Ø 24,2 cm. LM 64769 (Abb. 39)

Elf Trachtenfiguren. Bemalte Terrakotta. Figuren der Kantone Luzern, St. Gallen, Schaffhausen, Schwyz, Solothurn, Wallis. Anton Sohn, Zuzenhausen. Um 1825/30. LM 64777–64787

(Abb. 37, 38)
Teller. Fayence. Bunter Blumenkranz und Spruch. Kilchberg-Schooren. Um 1840. Ø 22,5 cm. G: D. Locher. LM 64772

(Abb. 40)
Ofenkachel. Gesimskachel, grün glasiert, mit geritzter Inschrift «Der Ofen ist von Erden gemacht / hafner Volkart / in Bülach / 1842.» 27,7×12,7 cm. LM 64790

Platte. Glasierte Irdenware. Bunt bemalt mit Porträtmedaillon in Blüten- und Blattrahmen. Wohl Heimberg. Um 1850. Ø 32,5 cm. G: M. Faller. LM 64771

Musterkollektion der Produktion der Tonwarenfabrik Bodmer, 1873–1964 im Uetliggrund, Zürich-Wiedikon. Erzeugnisse: 1873–1894 Tonröhren/Kachelöfen; 1894–1914 Wandplatten mit Schablonenmalerei/Drainageröhren/Backsteine/Kabelkanäle/Blumentöpfe; 1918–1945 Drainageröhren/Kunstkeramik; 1945–1964 Kunstkeramik. G: E. Bodmer. LM 65006–65125

Kostüme und Zubehör

Herrenweste. Weisse Atlasseide mit bunter Seidenstickerei. Ende 18. Jh. Rückenlänge 53 cm. LM 64824

Herrenweste. Cremefarbene Atlasseide mit bunter Seidenstickerei. Ende 18. Jh. Rückenlänge 58 cm. LM 64825

Kaschmirschal. Bunte Wolle und Seide. Um 1860/70. 342×154 cm. LM 64719

Kaschmirschal. Weisse Kaschmirwolle. Am Rand 5 cm breite, gestickte Borte in bunter Wolle. 19. Jh. 200×200 cm. G: F. Wegmann. LM 64641

Stammtisch-Tabatiere. Lackiertes Holz mit graviertem Widmungsschild. 1881. 7×28×17 cm. G: Sängerverein Helvetia Zürich. LM 64937

Beulenkappe. Aussen blauer Samt, innen weisses Ziegenleder. 19. Jh. Ø 20 cm. G: J. Perottet. LM 64718

Zuger Frauenracht. Bestehend aus Miederrock, Schürze, Hemd, Bindellenhut, Vorstecker, Goller und Gollerketten. G: B. Moll. LM 64852–64858

Bier- und Weinzüpfel. Drei Bier-, zwei Wein- und ein Sektzüpfel verschiedener Studentenverbindungen. 1904–1908. G: H. Meyer.
LM 64804–64809

Malerei

Ölgemälde. Ecce Homo. Aus dem Kloster St. Katharinenthal TG. 1625.
52,8×44,6 cm. G: H. Erni.
LM 64990
Hinterglasmalerei. Auffindung des Moseskindes am Nilufer. Evtl. Cornel Suter d. J. Um 1785.
37×51 cm. LM 64428
(Abb. 65)
Hinterglasmalerei. Rückkehr des verlorenen Sohnes. Evtl. Cornel Suter d. J. Um 1785.
37,2×51 cm.
LM 64429
Elfenbeinminiatur. Porträt von Heinrich Pestalozzi im Alter von 75 Jahren. Um 1820. Ø 8 cm.
LM 64657 (Abb. 68)
Ölgemälde. Die Eltern und die Schwester der Künstlerin. Maria Martha Cunz. 1922.
75,5×80,5 cm. G: E. Cunz.
LM 64714
Ölgemälde. Halbbild eines Schmugglers. Renato Notari. 1950. 72×54 cm.
G: Eidg. Edelmetallkontrolle Zürich.
LM 64996

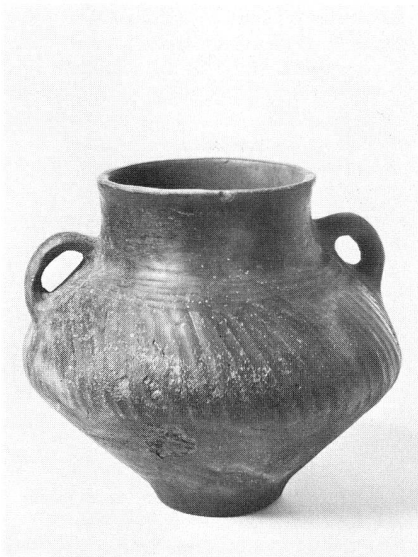
Möbel

Barockschrank. Zweitürig, Nussbaum, mit Groteskschnitzereien im Knorpelwerkstil. 1701.
Höhe 209 cm, Breite 210 cm.
LM 64655
Sechs Stühle. Nussbaumholz, geschweifte Beine und Rücklehnen, Sitz mit Hochpolster.
2. Hälfte 18. Jh. Höhe 95,5 cm.
LM 64745–64750
Spieltisch. Kirschbaumholz, geschweifte Beine in Bockshufe endend. Um 1760. Höhe 71,5 cm.
LM 64901
Spieltisch. Kirschbaumholz, geschweifte Beine in Bockshufe endend, Tischblatt mit Stickerei bespannt, darauf Schäferszene, Blumen und Tiere. Um 1760. Höhe 73 cm.
LM 64902
(Abb. 53, 54)
Pfeilerspiegel. Geschnitzter Rokorahmen, als Bekrönung ein Genrebild, Liebespaar mit Trauben. Wohl Johann Friedrich Funk I., Bern. Um 1760. Höhe 183 cm, Breite 79 cm.
LM 64897
(Abb. 52)
Sechs Polsterstühle. Louis XVI. Buchenholz, weiss gefasst. Westschweiz. Um 1780. Höhe 87 cm.
LM 64647–64652
Zwei Konsoltische und zwei Pfeilerspiegel. Konsoltische geschnitzt, mit Schlaufen- und Vasenmotiven, gefasst. Marmortischblätter. Spiegelrahmen geschnitzt, gefasst und vergoldet. Um 1780. Höhe Konsoltische 86,2 cm, Spiegel 191×78,5 cm.
LM 64892/64893, 64895/64896
(Abb. 55, 56)

Drei Konsoltische. Linden- und Eichenholz geschnitzt, gefasst und vergoldet. Marmortischblätter. Um 1780. Höhen 84,6/89,6 cm.
LM 64889–64891
(Abb. 57, 58)
Spiegel. Rahmen geschnitzt, mit Band- und Eichenweigmotiven, gefasst und dreifarbig vergoldet. Letztes Viertel 18. Jh. 185×92 cm.
LM 64894
Leuchterspiegel. Rahmen oben mit geschnitzter Bandmaschenverzierung, unten mit kanneliertem Leuchterarm. Letztes Viertel 18. Jh. Höhe 59 cm, Breite 19,5 cm.
LM 64898
Kredenz. Kirschbaumholz, dreitüriges Schrankmöbel mit drei über den Türen angeordneten Schubladen, Blatt aus dunkelgrauem Merliger-Marmor. Letztes Viertel 18. Jh. Höhe 103,5 cm, Länge 155,4 cm.
LM 64900
Vier Polsterstühle. Gestelle aus Nussbaum, Empire-Frühbiedermeierform. Um 1810.
Höhe 86,5 cm.
LM 64643–64646

Münzen und Medaillen

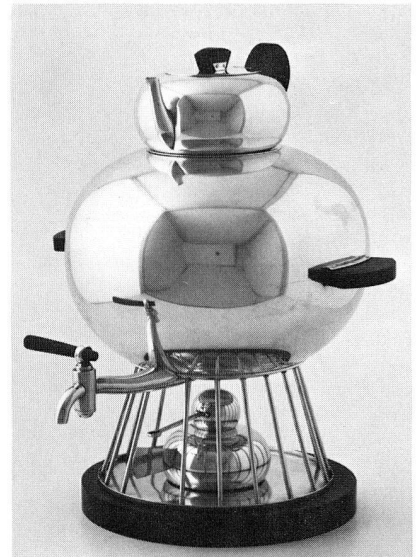
Nordhelvetischer Büschelquinar. Silber. Fundstück aus Rheinau ZH.
AZ 5995
(Abb. 8)
Berner Plappart aus der Zeit um 1421. Silber.
M 13846 (Abb. 12)
Dickabschlag vom Berner Vierer. 16. Jh. Silber.
M 13847
Basler Rappen mit Lilienverzierung. 16. Jh. Billon.
M 13616
(Abb. 14)
Basler Rappen. 16. Jh. Billon.
M 13849
Basler Stebler. 15. Jh. Billon.
M 13850
Halber Taler von Basel. 1797. Silber.
M 13829
(Abb. 20)
Chur, Bischof Ulrich VI. von Mont 1661–1692, Fünfzehn-Kreuzer 1689. Silber.
M 13840
(Abb. 19)
Pfennig von Thomas von Schauenstein, Herr zu Haldenstein 1609–1628. Billon.
M 13841
Blutzger 1718 von Johann Rudolf von Schauenstein, Herr zu Reichenau 1709–1723. Billon.
M 13842
Kreuzer 1724 von Thomas Franz von Schauenstein, Herr zu Reichenau 1723–1740. Billon.
M 13843
Gian Giacomo Trivulzio, Graf von Misox 1487–1518, Scudo d'oro del sole. Gold.
M 13844 (Abb. 15)
Antonio Gaetano Trivulzio, Graf von Misox 1679–1705, Quadrupla 1686. Gold.
M 13845
(Abb. 18)
Lausanne, Bischof Aymon de Montfaucon 1491–1517, Parpaillote. Silber.
M 13828
Genf, Trois-quarts 1560, 1576, 1598, 1599, 1617, 1619. Billon.
M 13830–13835
Genf, Trois-sols 1634, 1644. Billon.
M 13836/13837
Herzog Ludwig von Savoyen 1434–1465, Mezzo grosso aus der Münzstätte Cornavin. Billon.
M 13621
Herzog Ludwig von Savoyen 1434–1465, Mezza parpagliola aus der Münzstätte Cornavin. Billon.
M 13622
Herzog Karl I. von Savoyen 1482–1490, Mezzo grosso aus der Münzstätte Cornavin. Billon.
M 13623
Herzog Karl I. von Savoyen 1482–1490, Piccolo bianco aus der Münzstätte Cornavin. Billon.
M 13624
Herzog Karl I. von Savoyen 1482–1490, Quarto aus der Münzstätte Cornavin. Billon.
M 13625
Herzog Karl I. von Savoyen 1482–1490, Bianchetto aus der Münzstätte Cornavin. Billon.
M 13626
Herzog Philibert II. von Savoyen 1497–1504, Testone aus der Münzstätte Cornavin. Silber.
M 13627
(Abb. 13)
Herzog Karl II. von Savoyen 1504–1533, Parpagliola aus der Münzstätte Cornavin. Billon.
M 13628
Herzog Karl II. von Savoyen 1504–1533, Quarto aus der Münzstätte Cornavin. Billon.
M 13629
Herzog Karl II. von Savoyen 1504–1533, Maglia di bianchetto aus der Münzstätte Cornavin. Billon.
M 13630
127 Münzen aus dem Schatzfund von Bourg-Saint-Pierre VS 1972 in Ergänzung zu den 1972 erworbenen Stücken, darunter 11 Kreuzer und Halbkreuzer von Bern, 31 Kreuzer und Pfennige von Freiburg, 24 Kreuzer von Solothurn, 11 Kreuzer von Sitten, 35 Kreuzer und Halbkreuzer von Neuenburg, 11 Trois-quarts von Genf und 1 Sechser von Zürich. Billon.
M 13632–13758
(Abb. 16, 17)
Überlingen, Pfennig vor 1190. Silber.
M 13759
(Abb. 9)
Breisgauer Pfennig mit Adler um 1200. Silber.
M 13760 (Abb. 10)
Breisgauer Pfennig mit Löwe nach 1200. Silber.
M 13761
(Abb. 11)
Banknote der Banque Royale von Frankreich, 10 livres tournois, 1. Juli 1720. Papier.
M 13838
(Abb. 21)
Medaille von Jakob Stampfer auf die Geburt Christi. Silber.
M 13617
(Abb. 44)
Porträtmedaille auf Franz von Sales, Bischof von Genf 1602–1622, anlässlich seiner Seligsprechung 1632. Silber.
M 13619
(Abb. 46)



73



74



75

Abb. 73. Keramikgefäß aus der bronzezeitlichen Fundstelle «Haumesser» in Zürich-Wollishofen. (S. 31)

Abb. 74. Glockenkanne aus Zinn mit Marke des Ermatinger Zinngiessers Bernhard Ammann. 1735. Höhe 32 cm. (S. 60)

Abb. 75. Silberner Samowar. Schaffhausen. 1931. Gesamthöhe 32 cm. (S. 24, 57)

Abb. 76. Silbernes Kaffeeservice mit Meisterzeichen von Lilly Gull. Zürich. 1926. Höhe der Kaffeekeanne 20 cm. (S. 24, 57)

Abb. 77. Junge Wehntalerin. Ausschnitt aus dem Gabriel Lory Sohn zugeschriebenen Aquarell. Um 1820. 21,3×18,2 cm. (S. 25, 57)

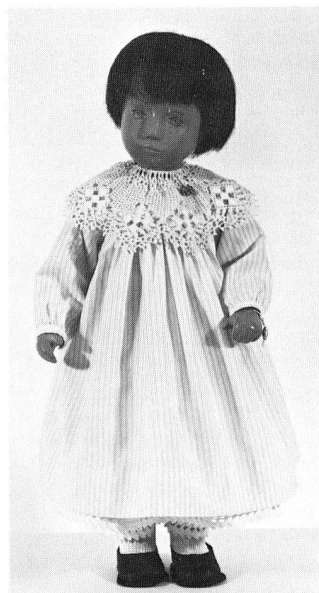
Abb. 78. Sasha Morgenthaler-Puppe. Um 1960. Höhe 50 cm. (S. 29, 60)



76



77



78

Porträtmedaille auf Laura Gonzaga, Gemahlin des Gian Giacomo Teodoro Trivulzio, um 1550. Bronze. M 13618 (Abb. 45)
Basler Schulprämie 1642 von F. Fecher. Silber. M 13839
Genfer Schulprämie mit Randwidmung an Michel Trembley 1696. Silber. M 13620 (Abb. 47)
Suite von 60 Medaillen auf die Geschichte der römischen Republik von Jean Dassier und Sohn. Um 1750. Silber. M 13764–13823 (Abb. 48, 49, 50)
Medaillon mit der Darstellung von Tells Apfelschuss. Um 1800. Bronze, vergoldet. M 13763 (Abb. 51)

Siegelstempel

Siegelstempel. Kupfer. Runde Stempelfläche mit Wappen der Abtei St. Gallen und des Abtes Diethelm Blarer von Wartensee. Von C. M. 1530. Ø 46 mm. G: E. Landolt. LM 64876 (Abb. 24)
Berlocke. An balusterförmigem Griff drehbare, dreiseitige, ovale Stempelfläche mit zwei Blarerwappen. 1. Hälfte 18. Jh. Höhe 51 mm. G: E. Landolt. LM 64880 (Abb. 25)
Siegelstempel. Eisen. Runde Stempelfläche mit Vollwappen des Hans Ulrich Blarer von Wartensee. 1754. Ø 41 mm. G: E. Landolt. LM 64878 (Abb. 26)

Spielzeug

Neun Glasbilder. Handgemalte Glasscheiben für eine Laterna Magica. Um 1850. Je 9,2×42,5 cm. G: E. Zollikofer. LM 64631 (Abb. 64)
Kulissentheater. Theater aus Holz, Figuren und Kulissen aus Karton. 3. Viertel 19. Jh. Höhe 47 cm, Breite 53 cm. G: H. und E. Rikli. LM 64676 (Abb. 59)
Puppengeschirr. 3teiliges Service. Weisses Porzellan mit feinem Golddekor. Um 1880. G: N. Vuilleumier. LM 64844
Steinbaukasten. Grosse Würfel in Holzschachtel. Spielwarenfabrik F. A. Richter, Rudolstadt. Vor 1885. Schachtel 5×35×25 cm. G: L. Jenny. LM 64567
Puppenstube. Holzgehäuse mit Stube und Schlafzimmer. Mit zugehörigem Mobiliar und Hausrat. Um 1920. 21,5×61×27,5 cm. G: G. Geering. LM 64620
Puppe. Vollständig bekleidet. Sasha Morgenthaler. Um 1960. Höhe 50 cm. G: D. Locher. LM 64970 (Abb. 78)

Textilien und Zubehör

Leinenstickerei. In Blatt- und Blumenranken Mittelmedaillon mit springendem Hirsch. 1550. 132×143 cm. G: I. M. und H. Eisenring. LM 64600 (Abb. 22)
Tischdecke. Weisses Leinen. Bestickt mit drei Rundmedaillons mit Blumendekor. 1701. 294×151 cm. G: M. Gygi. LM 64515
Mouchoir. Weisse Baumwolle, bedruckt, Apotheose Napoleons. Aus der Manufaktur Heim & fils, St. Gallen. Um 1830. 70×71 cm. LM 64704
Mustertuch. Kanevas, mit bunter Wollstickerei, 2 Alphabete und Zahlenreihe. 1876. 38×37 cm. G: M. Schwarz. LM 64582
Deckchen. Weisser Leinenbatist, mit 4 verschiedenen Puttenmotiven in Weissstickerei. Anfang 20. Jh. Ø 78 cm. G: M. Rossi. LM 64639
Wandteppich. Wirkteppich mit 22 Trachtenfrauen und Kantonswappen. Arbeit von Erna Schillig. 1934/35. 400×250 cm. G: E. Schillig. LM 64732

Uniformen und Zubehör

Uniform eines Majors der Veterinärtruppen. Bestehend aus zwei Uniformröcken, einem Zweispitz, zwei Feldmützen, einem Käppi und einem Paar Sporen. Ordonnanz 1861/75. G: J. Hösli. LM 64434–64440
Sanitätsfahne. Leinen- und Baumwollgemisch. Ordonnanz 1870/71. 82,5×80 cm. G: Eidg. Kriegsmaterialverwaltung. LM 64632
Uniform eines Dragoners. Bestehend aus Uniformrock, Hose, Käppi, Policemütze und Achselschuppen. Ordonnanz 1898. G: J. Hösli. LM 64442–64446
Uniformrock und Käppi eines Majors des Schützen-Bat. 6. Getragen von Ulrich Wille II. Ordonnanz 1898. G: J. G. Wille. LM 64501/64502
Waffenrock eines Artillerieoffiziers. Ordonnanz 1898. Länge 71 cm. G: Kant. Zeughaus Zürich. LM 64490
Waffenrock eines Artilleristen. Ordonnanz 1898. Länge 66 cm. G: Kant. Zeughaus Zürich. LM 64491
Uniformteile. Ein Paar Briden, eine Achsel-schuppe, ein Paar Achselschuppen, zwei Stehkragen, eine General-Feldmütze. Ordonnanzen 1868–1917. Getragen von Ulrich Wille I., später General. G: J. G. Wille. LM 64496–64500
Generalsuniform. Bestehend aus Uniformrock, Reithose, Käppi, Schärpe und Gürtel. Ordonnanz 1898. Getragen von Ulrich Wille I., General. Dep. 3576–3580
Uniform eines Oberstkörpskommandanten. Bestehend aus Uniformrock, Reithose, Feldmütze und Offiziersmantel. Ordonnanz 1917/26. Getragen von Ulrich Wille II. G: J. G. Wille. LM 64503–64506

Uniform eines Hauptmanns der Infanterie. Mit sämtlichem Zubehör. Ordonnanz 1926. Getragen von Stadtpräsident Dr. E. Landolt, Zürich. G: E. Landolt. LM 64405–64422
Waffenrock eines Artilleriemajors. Ordonnanz 1926. Länge 71 cm. G: Kant. Zeughaus Zürich. LM 64493
Kadettenoffiziersrock. Ordonnanz 1940. Länge 66 cm. G: R. Dünki. LM 64916
Weibelmantel des Standes Zürich. Um 1950. Länge 135 cm. G: Kant. Zeughaus Zürich. LM 64489

Waffen

Prunkhirschfänger. Gefäss Messing, vergoldet. Massiver Griff mit figürlichem Dekor: Tiere und Jäger. Arbeit des Hans Peter II. Oeri, Zürich. Um 1665–1670. Klinge 1833. Länge 72,4 cm. LM 64642 (Farbtafel S. 2)
Infanterie-Säbel. Gefäss aus Messing. Klinge gebogen, geätzt mit Zürcher Wappenschild. Ordonnanz 1770. Länge 71,5 cm. G: B. Wegmann. LM 64633
Weidmesser. Hirschhorngriff. Klinge verziert mit Trophäen und Jagdtieren. Lederscheide mit Silbergarnitur. Meisterzeichen des Johann Dominik Packeny, Prag. Aus dem Besitz von Salomon Landolt. 1781. Länge 72,5 cm. G: G. von Orelli. LM 64426 (Abb. 41)
Pistolenkasten mit einem Paar Steinschlosspistolen und Zubehör. Pistolen signiert: «Meierhofer à Berne». Um 1800. LM 65005 (Abb. 43)
Perkussionspistole, doppelläufig, signiert: «D. EGG / PALL MALL / LONDON». Um 1830. Länge 21,7 cm. LM 64848 (Abb. 42)

Zinn

Breitrandplatte. Meistermarke des Joseph Wick, Basel. Um 1700. Ø 43 cm. LM 64798
Glockenkanne. Auf Schild graviertes Hauszeichen und «HMM/1735». Meistermarke des Bernhard Ammann, Ermatingen. Höhe 32 cm. LM 64427 (Abb. 74)
Schmalrandteller. Meistermarke des Hans Joachim Keller, Weinfelden. Mitte 18. Jh. Ø 23,8 cm. G: A. Inauen. LM 64592
Essenträger. Dreistufig, mit Deckel, Meistermarke des Salomon Wirz, Zürich. Um 1780. Höhe 24,5 cm. LM 64810 (Abb. 61)