

Zeitschrift: Jahresbericht / Schweizerisches Landesmuseum Zürich
Herausgeber: Schweizerisches Landesmuseum Zürich
Band: 92 (1983)

Rubrik: Vermehrung der Sammlungen

Nutzungsbedingungen

Die ETH-Bibliothek ist die Anbieterin der digitalisierten Zeitschriften auf E-Periodica. Sie besitzt keine Urheberrechte an den Zeitschriften und ist nicht verantwortlich für deren Inhalte. Die Rechte liegen in der Regel bei den Herausgebern beziehungsweise den externen Rechteinhabern. Das Veröffentlichen von Bildern in Print- und Online-Publikationen sowie auf Social Media-Kanälen oder Webseiten ist nur mit vorheriger Genehmigung der Rechteinhaber erlaubt. [Mehr erfahren](#)

Conditions d'utilisation

L'ETH Library est le fournisseur des revues numérisées. Elle ne détient aucun droit d'auteur sur les revues et n'est pas responsable de leur contenu. En règle générale, les droits sont détenus par les éditeurs ou les détenteurs de droits externes. La reproduction d'images dans des publications imprimées ou en ligne ainsi que sur des canaux de médias sociaux ou des sites web n'est autorisée qu'avec l'accord préalable des détenteurs des droits. [En savoir plus](#)

Terms of use

The ETH Library is the provider of the digitised journals. It does not own any copyrights to the journals and is not responsible for their content. The rights usually lie with the publishers or the external rights holders. Publishing images in print and online publications, as well as on social media channels or websites, is only permitted with the prior consent of the rights holders. [Find out more](#)

Download PDF: 04.01.2026

ETH-Bibliothek Zürich, E-Periodica, <https://www.e-periodica.ch>

Vermehrung der Sammlungen

Verzeichnis der Donatoren und Testatoren

Eidg. Departement des Innern, Bern
Eidg. Münzstätte, Bern
Eidg. Oberzolldirektion, Bern
Gemeindeverwaltung, Bad Ragaz
General Electric Technical Services Co. Inc.,
Zürich
Kant. Kriegskommissariat, Zürich
Kant. Zeughausverwaltung, St. Gallen
Kirchenrat des Kantons Zürich, Zürich
Kunstgewerbeschule der Stadt Zürich,
Zürich
Münzen und Medaillen AG, Basel
Museum der Schweiz. Fliegertruppen,
Dübendorf
Zürcher Hochschulverein, Zürich
Frau Dr. N. von Albertini, Zürich
Herr und Frau G. Anselmier, Erlenbach
Herr M. A. Antonini, Zollikerberg
Herr W. Bär-Baar, Zürich
Herr A. Bättig, Zürich
Frl. A. und M. Baumann, Winterthur
Frl. G. Bäumlín, Bern
Frau D. Bernoulli, Basel
Herr M. Biondi, Zürich
Herr D. Blumer, Schwanden
Frl. V. Bodmer, Zürich
Herr F. Böhringer, Zürich
Frau F. Boss-Bosshard, Lausanne
Frau H. Bosshard, Zürich
Frau V. Brigel, Zürich
Frau O. Buner, Zürich
Frl. L. Class, Zürich
Herr A. Daeniker, Bern
Herr Dr. H. Daeniker-Sigerist, Meilen
Frau M. Diener, Zollikerberg
Herr E. Dietrich, Zürich
Frau M. Döbeli-Schneider, Zürich
Frau E. Droz-Dutler, Zürich
Herr R. Düñki, Wald
Herr Dr. G. Duthaler-Gfeller, Basel
Frau H. Eberhard, Adliswil
Frau F. Eberhardt, Zürich
Herr R. Egger, Basel
Herr Dr. H. Erb, Chur
Herr U. Felber, Winterthur
Herr und Frau E. Fleischmann, Zürich
Herr Dr. H.-U. Geiger, Umiken
Herr Dr. H. Haab, Meilen
Frl. S. Haab, Meilen
Herr P. O. Haas, Wettingen

Frl. P. Haeberle, Luzern
Herr und Frau F. und I. Hafter-Bäumlin,
Zürich
Herr und Frau A. Hefti, Männedorf
Frau E. Henry-Brunner, Zürich
Herr J. Ph. Herber, Zürich
Frau M. Hohl, Herisau
Frau Dr. H. Holderegger-Vodoz, Erlenbach
Frau R. Huber-Stettler, Burgdorf
Herr W. K. Jaggi, Zürich
Frau L. Jenny, Zürich
Frau Dr. M.-L. Junod-Sarasin, Zürich
Frau M. Kaufmann, Zürich
Frau M. Keim, Aeugst am Albis
Herr Dr. K. Keller, Zürich
Herr Dr. M. Keller, Bern
Frau F. Kerber, Zürich
Herr J. Kläsi, Sirmach
Frau L. Knechtli, Duillier
Frau Dr. E. Kollbrunner, Zollikon
Herr Dr. P. F. Kopp, Bourguillon
Frau Dr. S. Kummer-Rothenhäusler, Zürich
Frl. E. Kunz, Zürich
Frau L. Landolt-Pestalozzi, Langnau
Herr Dr. R. Landolt, Chur
Frau E. Lendenmann, Zürich
Frau D. Locher, Zürich
Frl. E. Majores, Zürich
Herr L. Mayer, Zürich
Herr R. Meer, Luzern
Frau H. Meier, Glattfelden
Herr J. A. Meier, Bauma
Frl. E. Meyer, Olten
Frau A. Mohler-Oesch, Thalwil
Frau M. Morf-Muther, Zürich
Herr U. Müller, Zürich
Frl. M. Narath, La Neuveville
Herr W. Oberhänsli, Zürich
Frau J. von Orelli, Zürich
Frau G. C. Ott, Zürich
Herr P. E. Rauber, Brugg
Frau B. Rieger-Stockar, Urdorf
Herr H. Rochat, Luzern
Frl. L. Rordorf, Zürich
Herr A. Rüegg, Bauma
Frau M. Rutishauser, Zürich
Herr D. Saar, Basel
Frau Ch. Sarauw, Wädenswil
Frau N. Schaerrer, Zürich
Frau R. Schärer, Zürich
Frau F. Schertenleib, Cham
Herr und Frau Dr. R. und R. Schlesinger,
Zürich
Frau H. Schneebeli, Zürich

Herr Dr. H. Schneider, Watt
Frau L. Schnyder, Zürich
Frau C. Schön-Seiler, Adliswil
Herr und Frau J. Schöpf-Gaal, Zürich
Frau S. Schwartz, Estavayer-le-Lac
Herr und Frau M. und R. Sonderegger,
Zürich
Frau L. Spiess, Zug
Herr Th. Spühler, Kilchberg
Frau M. Stäubli, Zürich
Frau E. Stettler, Luzern
Frau G. Störchlin, Herrliberg
Frau D. E. Thomas, Zürich
Herr H. Troller, Dübendorf
Frau S. Troxler, Zürich
Herr Dr. H.-P. Tüscher, Küsnacht
Frau Dr. E. Usteri, Zürich
Frl. K. Veyhl, Schwanden
Frau V. Villinger, Zollikon
Frau A. Vogt, Zürich
Frau Dr. M. Wasem-Guyer, Bern
Frau J. Wollenmann-Felber, Oberarth
Frau M. Wydler, Kilchberg
Frau R. Zeller-van Vloten, Männedorf
Herr Prof. Dr. M. Zimmermann, Peterham
Frau M. Zingg, Luzern
Frau G. Zoller-Bachmann, Zürich
Frau H. Zundel, Zürich
Frau K. Zürcher, Bolligen
Herr und Frau D. Zwicky-Schwizer,
Wallisellen

Nachfolgende Erwerbungslisten sind aus Platzgründen unvollständig und geben lediglich einen Querschnitt durch die Neueingänge des Berichtsjahres.

Abkürzungen:

AZ Archiv Zürich (Kantonsseigentum)
G Geschenk
KDZ Kantonale Denkmalpflege Zürich
L Legat
LM Landesmuseum
M Münzkabinett
Ø Durchmesser

Mittelalterliche und neuere Abteilung

Bücher

Enzyklopädie. Genfer Ausgabe von Denis Diderot und Jean LeRond d'Alembert. 37 Folianten, Ganzleiderbände mit Rückenvergoldung. 25 Textbände und 12 Tafelbände mit 3130 Kupferabbildungen. Genf 1771–1776 und Paris 1776–1780. LM 63602.1–35, LM 63797.1–2
Kavalleriereglement. Verlegt bei Magimel, Paris. Auf dem Einband Goldprägung mit Besitzerangabe: «Le Colonel/Guiguer de Prangins». 1801. 16,6 x 10 cm. LM 63808
Bataillonsschule. Verlegt bei Christian von Mechel, Basel. Illustriert mit 32 Kupferstichen. 1801. 21,4 x 13,3 cm. LM 64120

Druckgraphik

Drei Radierungen. Aus der ersten Folge der unbezeichneten baumreichen Gegenden. Matthäus Merian d.Ä. Um 1620–1622. LM 64353.1–3
Gesellenbrief. Buchdruck, ausgestellt für den Müllergesellen Rudolf Stierlj, Kurtzdorf. 1775. 21,2 x 34,9 cm. G: G. Störchlin. LM 63924
Gesellenbrief. Mit gestochener Vedute von Stein a. Rh. Unausgefüllt. Joh. Jakob Aschmann. 1784. 37,1 x 45,9 cm. G: G. Störchlin. LM 63925
Kupferstich. General Schauenburg zieht in Bern ein. Johann Carl Bock. Um 1800. 16,1 x 21 cm. LM 64216
Gesellenbrief. Mit gestochener Vedute von Lachen SZ. Unausgefüllt. Franz Dominik Oechslin, Einsiedeln. 1803. 35 x 39 cm. LM 63617 (Abb. 58)
Heft. Die eiserne Hand des tapferen Ritters Götz von Berlichingen. Text und zwei Aquatintablätter. Christian von Mechel, Berlin. 1815. 46,7 x 32,1 cm. LM 63502 (Abb. 64)
Lithographie. Ansicht von Schloss Prangins von Süden. Von Gottfried Engelmann d.Ä. 1821. 19,5 x 28,4 cm. LM 63806

Lithographie. Ansicht von Schloss Prangins von Osten. Von François-Séraphin Delpech. 1822. 17,5 x 26 cm. LM 63807

Edelmetall

Zwei Suppenlöffel. Silber, geschmiedet. Spatenmuster. Ungedeutete Meistermarke LM. Beschauzeichen Frauenfeld. 2. Hälfte 18. Jh. Länge je 18,5 cm. G: D. Locher. LM 64350/64351
Besteck. Bestehend aus Messer und Gabel. Hefte Silber, getrieben. Meistermarke des Augustin Matthias Curiger. Beschauzeichen Einsiedeln. Um 1770. Länge 24,3 resp. 21,6 cm. LM 64352 (Abb. 29)
Deckelpokal. Silber, getrieben, innen vergoldet. Auf der Cuppa getriebene Embleme und Wappen Jaquet. Meistermarke des Abraham Moll. Beschauzeichen Biel. Um 1770. Höhe 33,5 cm. LM 63966 (Abb. 27)
Wettersegenmonstranz. Silber, getrieben. Späte Rokokoformen. Meistermarke des Franz Carl Bucheli. Beschau- und Wardeinzeichen Luzern. Um 1780. Höhe 40,5 cm. LM 63979 (Abb. 28)
Suppenlöffel und Gabel. Silber, geschmiedet. Spatenmuster. Meistermarke Frères Gély. Beschauzeichen Lausanne. Um 1820. Längen: Löffel 21 cm, Gabel 20,2 cm. G: D. Locher. LM 64346/64347
Suppenlöffel. Silber, geschmiedet. Spatenmuster. Meistermarke des Hans Jakob Ammann. Beschauzeichen Zürich. Um 1820/30. Länge 21,3 cm. G: D. Locher. LM 64342
Brotkorb. Silber, geprägt. Durchbrochene Wandung mit Ähren und Blumen. Beschauzeichen Königsberg und «THUN 12». 1835. Länge 36,5 cm. G: A. und M. Baumann. LM 63965 (Abb. 30)
Konfektschale. Silber, getrieben und gegossen. Schale über rundem Fuss. Ohne Marken, wohl Bern. Um 1820. Höhe 9,7 cm. G: E. Stettler. LM 63561 (Abb. 77)
Löffel. Silber, geschmiedet. Fadenmuster. Meistermarke des Diethelm Gyger d.J. Zwei Zürcher Wardeinzeichen. Um 1850. Länge 28,8 cm. G: L. Rordorf. LM 63560
Suppenlöffel. Silber, geschmiedet. Meistermarke des Jakob Gull. Zürich (?). Mitte 19. Jh. Länge 21,7 cm. G: D. Locher. LM 64344
Suppenlöffel. Silber, geschmiedet, graviert. Meistermarke Hegi. Beschau- und Wardeinzeichen Zürich. Mitte 19. Jh. Länge 21,2 cm. G: F. und I. Hafer. LM 63637
Rahmkännchen. Silber, gedruckt. Beschauzeichen Bern. Um 1850/60. Höhe 11 cm. G: R. Huber. LM 64304
Röllli. Silber, gepresst. Mit Beingriff. Garantiestempel Paris. 3. Viertel 19. Jh. Länge 13 cm. G: D. Locher. LM 64156
Rahmkännchen. Silber, geprägt. Meistermarke ES. Beschauzeichen Bern. 2. Hälfte 19. Jh. Höhe 11 cm. G: E. Stettler. LM 63563

Spitzpokal. Silber, gedruckt, gegossen und graviert. Auf das «Central-Schweizerische Schützenfest in Luzern 1889». Werkstattmarke Bossard, Luzern. Höhe 24,5 cm. LM 63456 (Abb. 25)

Tortenschaufel. Silber, geprägt. Blatt vergoldet. Motive von Schwan und Lorbeergründe in Relief. Frankreich. Um 1908. Länge 28 cm. G: D. Locher. LM 64276 (Abb. 72)

Vorlagebesteck. Bestehend aus zwei Fleischgabeln und Salatbesteck. Silber, geprägt, teilweise vergoldet. Marke der Silberwarenfabrik P. Bruckmann & Söhne, Heilbronn a.N. Um 1908. Längen: Gabeln 19,3 cm, Salatbesteck 19,5 cm. G: D. Locher. LM 64277 (Abb. 31–33)

Fischbesteck. Bestehend aus je einem Dutzend Messer und Gabeln. Silber, geprägt. Mit «Peitschenhiebdekor». Marke der Silberwarenfabrik Koch und Bergfeld, Bremen. Um 1908. Längen: Messer 22 cm, Gabeln 18,1 cm. G: D. Locher. LM 64280

Glas

Glasbecher. Zylinderform mit geschnittener Vedute von Lausanne. Um 1840/50. Höhe 12,5 cm. LM 64321 (Abb. 41)
Deckelhumpen. Leicht konische, facettierte Zylinderform mit geschnittener Vedute von Genf. Wohl Monthey VS. Um 1880. Höhe 14,2 cm. LM 63929

Glasgemälde

s. S. 72 ff.

Handwerk und Gewerbe

Werkzeuge einer Schreinerei. Verschiedene Hobeltypen. 19. Jh. LM 63493–63501
Werkzeuge einer Schreinerei aus Zürich. Verschiedene Hämmer, Stechbeitel, Sägen und Bohrer. 19./20. Jh. G: L. Class. LM 63699–63730
Werkzeuge einer Schuhmacherei. Zierrouletten, Kantengolis, Falzzange und Nadelhalter. 1. Viertel 20. Jh. G: L. Mayer. LM 64123–64128
Werkzeuge einer Kummetschneiderei. Kummestock, Kummetschlagstöcke, Füllrinnen und Füllstöcke. 20. Jh. LM 63956–63964
Gusseisenofen. Quadratischer Grundriss, Seitenflächen gitterartig durchbrochen. Um 1930. Höhe 94,5 cm. G: R. Meer. LM 63989

Handzeichnungen

Federzeichnung, aquarelliert. Die römischen Bodenfunde von Buchs ZH. Johannes Müller. 1759. 37,6 x 64,5 cm. LM 63978 (Abb. 57)

Aquarell. Mehrere Schweizer Trachtengruppen vor der Landschaftskulisse des Thunersees. Friedrich Meyer. 1824. 31,5 x 46 cm. LM 63454 (Abb. 65)

Aquarell. Fünf Trachtengruppen vor der Kulisse des Schlosses und der Stadt Thun. Franz Niklaus König. 1826. 31,8 x 45 cm. LM 63455 (Abb. 66)

Lichtschirm. Ansicht der Pfalz vor der Kirche St. Martin zu Vevey. Um 1830. 21 x 27 cm. G: H. Holderegger. LM 63613 (Abb. 67)

Silberstiftzeichnung. Porträt einer jungen Dame namens Küngolt Müller. Um 1830. 8,4 x 6,4 cm. G: D. Locher. LM 64241 (Abb. 73)

Federzeichnung. Ansicht des Schlosses Prangins von der Seeseite her. 1870. 16,2 x 24,8 cm. LM 63967

Mappe mit Entwürfen und Photos für die Mosaiken an der Hoffassade des Landesmuseums. Horace de Saussure. 1897–1916. LM 64243

Kreidezeichnung. schwarz. Porträtskizze von Bundesrat Giuseppe Motta. Cesare Annibale Musacchio. 1922. 42 x 28 cm. LM 63926 (Abb. 59)

Keramik

Deckelschüsselchen. Glasierte Irdenware. Innen und aussen bunt bemalt mit Tulpen- und Rosettenornamenten. Im Schlüssel- spiegel: «Elssbeth Wiss, von Wietlyspach. 1740». Langnau i.E. 1740. Höhe 12 cm. LM 63927 (Abb. 42–44)

Teller. Fayence. Bemalt in Muffelfarben mit grossem Blumenbusch und vier Sträusschen auf der Fahne. Manufaktur des Augustin Willading, Bern. Um 1760. Ø 32 cm. LM 63938 (Abb. 46)

Porträtmedaillon. Biskuitporzellan mit reliefierter Büste des Jakob Guyer, genannt Kleinjogg. Manufaktur Schooren, Zürich. Um 1775/80. Ø 9,1 cm. LM 63984 (Abb. 49)

Porträtmedaillon. Porzellan, weiss glasierter Grund mit unglasierter Büste des Johann Jakob Hess, Diakon am Fraumünster. Manufaktur Schooren, Zürich. Um 1775/80. Ø 9,2 cm. LM 63937 (Abb. 48)

Fayencefigur. Handwerksbursche. Ritzmarke K 4. Manufaktur Schooren, Zürich. Um 1780. Höhe 17,3 cm. LM 63928 (Abb. 47)

Platte. Glasierte Irdenware. Bunt bemalt mit Reiter und Datum 1784. Hafner Johannes Weisshaupt, wohl Heimberg. 1784. Ø 30 cm. LM 63935 (Abb. 45)

Fünf Teller und eine ovale Schale. Porzellan, bemalt mit Kornblumen. Manufaktur Nyon. Um 1800. G: F. und I. Hafter. LM 64381–64386

Deckelschüssel. Steingut. Deckel mit Blumenknauf. Manufaktur des Jean-Jacques Robillard, Nyon. Um 1820. Höhe mit Deckel 18,7 cm. LM 63936

Deckelterrine. Bunter Scharffeuerfarbendekor mit Blumengirlanden und Aufschrift «Joh. Jacob Aepli 1823». Werkstatt des Hans Jakob Nägeli, Kilchberg-Schooren. 1823. Höhe mit Deckel 26 cm. LM 64322 (Abb. 50)

Tabakspfeife. Pfeifenkopf aus Porzellan mit gemaltem Wappen de Diesbach. Widmungsinschrift von 1824. Höhe Pfeifenkopf 12 cm. G: M. Zimmermann. LM 63457

Zwei Kannen. Steingut. Schwarzer Umdruckdekor mit Ansichten von Thun und St-Saphorin. Manufaktur Zell am Harmersbach D. Um 1830/40. G: D. Locher. LM 64326/64327

Kaffeekanne. Steingut. Balusterform mit Ständerfuss. Blauer Umdruckdekor mit Ansichten von Schloss Chillon, Tellskapelle, Schloss Nyon und La Gordanne bei Perroy. Manufaktur Nyon. Um 1840. Höhe 17,7 cm. G: R. Zeller. LM 64323

Vier Kannen. Teekanne in Zylinderform und drei birnförmige Kannen. Fayence. Bunter Scharffeuerfarbendekor mit Röschengirlanden um Wappen Merhart und Inschrift. Werkstatt des Hans Jakob Nägeli, Kilchberg-Schooren. 1844. Höhen mit Deckel: 16,9–24,2 cm. LM 63931–63934 (Abb. 51)

Tabakspfeife. Pfeifenkopf aus Porzellan mit gemaltem Wappen Zimmermann. Widmungsinschrift von 1885. Höhe Pfeifenkopf 9,8 cm. G: M. Zimmermann. LM 63458

Vase. Glasierte Irdenware. Kraterform. Griffe in Form von Greifenköpfen. Reich bemalt mit bunten Blumenornamenten. Hafner Gottfried Tschanz, Heimberg. Um 1890. Höhe 39 cm. LM 63930 (Abb. 53)

Porzellanfigur. Jäger an Baumstrunk gelehnt. Fälschung nach dem Modell der Zürcher Jägerfigur. Vermutlich Herend, Ungarn. Um 1890. Höhe 20 cm. LM 63983

Tabakspfeife. Pfeifenkopf aus Porzellan mit farbigem Umdruckdekor: stehende Helvetia. Ende 19. Jh. Höhe Pfeifenkopf 10 cm. LM 64324

Platte. Glasierte Irdenware. Bunt bemalt mit grossem Alpenblumenstraus und den Wappen der 22 Kantone und der Schweiz. Hafner Gottfried Tschanz, Heimberg. Um 1900. Ø 48 cm. LM 64320 (Abb. 52)

Kostüme und Zubehör

Vorstecker. Crèmefarbene Seide mit Rüschen. 18. Jh. 38 x 28 cm. G: Kunstgewerbeschule Zürich. LM 64021

Ein Paar Damenmanschetten. Weisser Baumwollbatist mit Weissstickerei. 18. Jh. 99 x 25 cm. G: Kunstgewerbeschule Zürich. LM 64019

Ein Paar Frauenstrümpfe. Grüne Seide, maschinengestrickt. Auf der Spitze eingestickter Granatapfel. 18. Jh. Beinlänge 65 cm. G: Kunstgewerbeschule Zürich. LM 64015

Schürze. Baumwolle, braun bedruckt mit Blumen- und Blattmuster. 1767. Länge 120 cm. G: Kunstgewerbeschule Zürich. LM 63999

Kragen. Leinenbatist mit flandrischer Klöppelspitze. 1769. 5,5 x 94 cm. G: Kunstgewerbeschule Zürich. LM 64020

Herrenhaarbeutel. Schwarze Taftseide mit Rüschenrosette. Um 1770. 22,5 x 16,5 cm. G: Kunstgewerbeschule Zürich. LM 64031

Herrenweste. Beiges Leinen, bedruckt mit bunten Blumen. Um 1770. Rückenlänge 68,5 cm. G: Kunstgewerbeschule Zürich. LM 64000 (Abb. 79)

Vier Frauenjacken. Weisses Leinen und Baumwolle, bunt bedruckt. Um 1780. G: Kunstgewerbeschule Zürich. LM 63997/63998, 64001/64002 (Abb. 74)

Knabenanzug. Bestehend aus Hose und Ärmelweste, weisse Baumwolle, gestrickt. Um 1780. G: Kunstgewerbeschule Zürich. LM 63994

Zwei Paar Frauenstrümpfe. Leinen, handgestrickt. Ende 18. Jh. G: Kunstgewerbeschule Zürich. LM 64017/64018

Schürze. Weisses Baumwolle mit eingewebtem Blumen- und Rankenmuster. Ende 18. Jh. Länge 89 cm. G: Kunstgewerbeschule Zürich. LM 64039

Schürze. Weisses Baumwolle, bedruckt mit bunten Streublumen. Ende 18. Jh. Länge 121 cm. G: Kunstgewerbeschule Zürich. LM 63996

Damenspazier- oder Reitstock. Spanischrohr mit Knauf aus Gelbgoldblech. 19. Jh. Länge 81,5 cm. G: B. Rieger. LM 63981

Mädchenkleidchen. Rosa Taftseide mit Puffärmelchen. Empire. Anfang 19. Jh. Länge 68 cm. LM 63867

Knabenhemd. Weisses Leinen. 1803. Länge 72 cm. G: D. Bernoulli. LM 64121

Frauenhut. Sog. Schuttenhut, überzogen mit gefäلتetem Baumwollstoff. Um 1820. Äussere Randweite 71 cm. G: Kunstgewerbeschule Zürich. LM 64010 (Abb. 81)

Frauenkleid. Dunkelblaues Leinen, mit Streublümchen bedruckt. Um 1825/30. Länge 133 cm. G: M. Wydler. LM 64150

Frauenhut. Strohgeflecht mit Moiréseidenband. 1. Hälfte 19. Jh. Höhe 18 cm. G: N. von Albertini. LM 64155

Kaschmirschal. Bunte Wolle, sog. Patchwork-Typus. Um 1850. 197 x 192 cm. G: V. Brigel. LM 63912 (Abb. 37)

Kaschmirschal. Bunte Wolle. Um 1855. 346 x 161 cm. LM 63982 (Abb. 38 und 39)

Kaschmirschal. Bunte Wolle, auf den Seiten langgezogene Palmetten. Um 1860. 306 x 148 cm. G: A. Hefti. LM 64255

Frauencape. Kaschmirschalstoff, bunte Wolle. Um 1866. 85 x 184 cm. G: E. Droz. LM 63634

Kaschmirschal. Vielfarbig gestreift. Um 1880. 167 x 169 cm. G: H. Holderegger. LM 63667
Federmuff. Fasanenfedern und bunt eingefärbte Federn, innen Schaffelfutter. 2. Hälfte 19. Jh. Ø 20 cm. G: M. Hohl. LM 63786
Dreissig Paar Damenhandschuhe. Verschiedene Leder und Modelle, alle ungebraucht. Aus dem Handschuhgeschäft Wöllner, Luzern. Anf. 20. Jh. G: M. und R. Sonderegger. LM 64175–64204
Reisekoffer mit Necessaire. Schwarzes Leder mit komplettem Inhalt. Anf. 20. Jh. 33 x 24 x 18 cm. G: H. Holderegger. LM 63616

Malerei

Ölgemälde. Beweinung Christi durch Maria, den Hl. Johannes und Maria Magdalena. Wappen des Klosters Rheinau und des Abtes Bernhard I. von Freyburg. 1676. 124,5 x 97,2 cm. G: H. und S. Haab. LM 63663
Ölgemälde. Porträt von Louis Guiguer de Prangins. Nicolas de Largillière. Um 1713/14. 137 x 104,5 cm. LM 63809 (Farbtafel S. 2)
Ölgemälde. Porträt von Judith Guiguer de Prangins, geborene van Robais. Nicolas de Largillière. Um 1713/14. 137,5 x 105,5 cm. LM 63810 (Abb. 2)
Ölgemälde auf Holz. Rüttschwur und die Wappen der drei Urkantone. Um 1730. 48 x 62,8 cm. G: U. Felber und J. Wollenmann. LM 63913 (Abb. 54)
Ölgemälde. Trachtenbild. Greisenpaar in Senslertracht. Joseph Reinhart. 1791. 70,4 x 49 cm. LM 63976 (Abb. 55)
Ölgemälde. Trachtenbild. Zimmerleute beim Sägen, Luzerner. Joseph Reinhart. 1794. 70,5 x 49 cm. LM 63977 (Abb. 56)
Elfenbeinminiatur. Porträt des Zürcher Stadtrichters Julius Heinrich Dügeli. Um 1850. 12,5 x 11,4 cm. L: E. Meyer. LM 63803
Ölgemälde. Schweizer Soldaten bei Ruhepause in Waldhain. Rodolphe-Auguste Bachelin. 1870. 86,5 x 71,5 cm. G: R. Schärer und L. Spiess. LM 63770

Möbel

Holzkassette. Buchenholz, bemalt mit Laute spielendem Mann und einer einen Becher kredenzenden Dame, darunter Spruch «Ich han an dich gedacht und han dir die laden fon baden zu eim kram bracht 1564». 9 x 28 x 17 cm. LM 63698 (Abb. 20)
Überbauschrank. «Armoire à deux corps», aus Nussbaumholz. Die beiden oberen Türfüllungen mit den geschnitzten Wappen de Mestral und d'Estavayer. Letztes Viertel 17. Jh. Höhe 244 cm, Breite 194 cm. LM 64380

Büffet. Fichten/Tannenholz. Unterteil mit zurückversetztem Giessfassteil. 1. Hälfte 18. Jh. Höhe 235 cm, Länge 219 cm. L: R. Schlesinger.

LM 63954

Wellenschrank. Nussbaum, furniert. Reich profilierte, gewellte Türen. 2. Viertel 18. Jh. Höhe 214 cm, Breite 215 cm. L: R. Schlesinger. LM 63952

Kommode. In der Art der Berner Funkkommoden, mit Bronzebeschlägen und Platte aus Grindelwaldner Marmor. 2. Hälfte 18. Jh. Höhe 86 cm, Breite 88 cm. L: A. Daeniker. LM 63650 (Abb. 22)

Schrank. Fichten/Tannenholz. Bemalt mit Landschafts- und Architekturdarstellungen. Inschrift am Kranz: «Johannes Bächtiger/Katharina Custery». 4. Viertel 18. Jh. Höhe 176 cm, Breite 189,5 cm. L: R. Schlesinger. LM 63953

Schreibsekretär. Unterteil mit drei Schubladen. Oberteil mit Schreibklappe. Furniert mit Eschen- und Ulmenmaser. 4. Viertel 18. Jh. Höhe 139 cm, Breite 100 cm. LM 64316

Pultschreibtisch, sog. Zylinderbüro. Louis XVI. Furniert mit Nussbaum-, Zwetschgen- und Palisanderholz. Fileteinlagen Ahorn- und Palisanderholz. 4. Viertel 18. Jh. Höhe 107 cm, Breite 88 cm. Dep. 3558 (Abb. 23)

Beistelltischchen. Kirschbaum- und Nussbaumholz, kannelierte Beine. 4. Viertel 18. Jh. Höhe 70 cm, Platte 47 x 35 cm. LM 64317

Kommode. Louis XVI. Furniert mit Nussbaum- und Ahornholz, intarsiert mit verschiedenen Obsthölzern. Vermutlich von Christoph Hopfengärtner, Bern. Ende 18. Jh. Höhe 85 cm, Breite 102 cm. LM 64214 (Abb. 80)

Konsoltisch. Louis XVI-Empire, mit geschnitzten Beinen und vorderer Zierzarge. Aus dem Besitz von Hans C. Escher von der Linth. Um 1818. Höhe 81 cm, Breite 74 cm. G: H. Daeniker. LM 63598 (Abb. 21)

Wandspiegel. Louis XVI-Empire, mit geschnitzter Bekrönung. Aus dem Besitz von Hans C. Escher von der Linth. Um 1818. Höhe 140 cm. G: H. Daeniker. LM 63599 (Abb. 21)

Standuhr. Pendüle mit vier Säulen. Empireform, aus Bronze, matt vergoldet. Signiert «Lépine H^f du Roi». Paris. Um 1814–1818. Aus dem Besitz von Hans C. Escher von der Linth. Höhe 67 cm, Breite 32,8 cm. G: H. Daeniker. LM 63600

Münzen und Medaillen

Keltischer Viertelstater der Baiocasses. Gold. M 13542 (Abb. 12)

Keltische Potinmünze der Turones oder Sequani. Potin. M 13541 (Abb. 12)

Schilling von Uri. 1617. Billon. M 13582

Denier des Bischofs Jean Jordan von Sitten (1548–1565) von 1548. Billon. M 13583

▷

72. Tortenschaufel aus geprägtem Silber, Blatt vergoldet. Um 1908. Länge 28 cm. (S. 26, 64)

73. Silberstiftzeichnung. Porträt einer jungen Dame namens Küngolt Müller. Um 1830. 8,4 x 6,4 cm (S. 65)

74. Frauenjacke. Um 1780. Bedruckte Baumwolle. (S. 35, 65)

75. Puppengeschirr aus weissem Porzellan mit Goldstreifen. Um 1830/40. Höhe 4,3–8,5 cm. (S. 68)

76. Puppenstubenmobiliar aus lackiertem Zinn. Um 1860/70. Ø Tisch 6,2 cm. (S. 34, 68)

77. Konfektschale aus Silber, getrieben und gegossen. Um 1820. Höhe 9,7 cm. (S. 26, 64)

78. Tabaksdose. Gegen 1850. Darstellung von Napoleon zu Pferd. 7,7 x 12,5 x 3 cm. (S. 69)

79. Herrenweste. Um 1770. Bunt bedrucktes Leinen. (S. 35, 65)

80. Kommode. Louis XVI. Vermutlich von Christoph Hopfengärtner, Bern. Ende 18. Jh. Höhe 85 cm, Breite 102 cm. (S. 66)

81. Frauenhut, sog. Schutenhut. Um 1820. Äussere Randweite 71 cm. (S. 65)



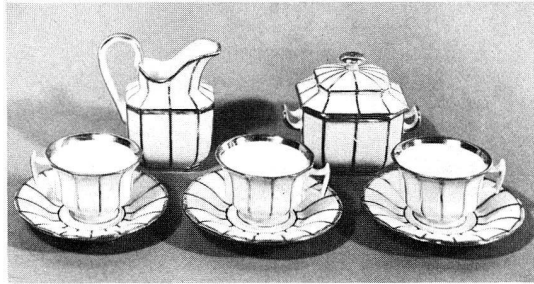
72



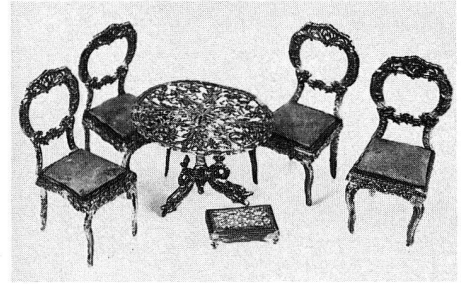
73



74



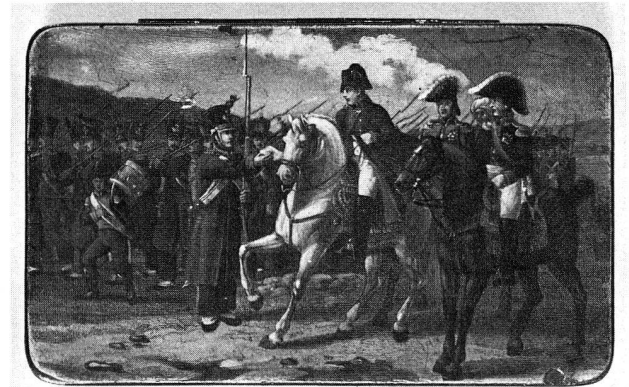
75



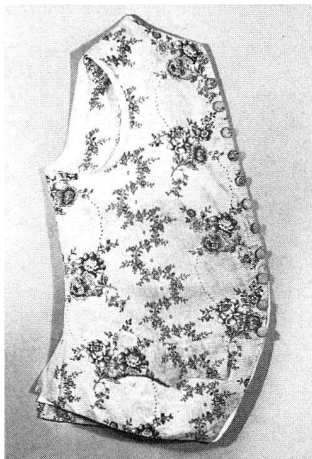
76



77



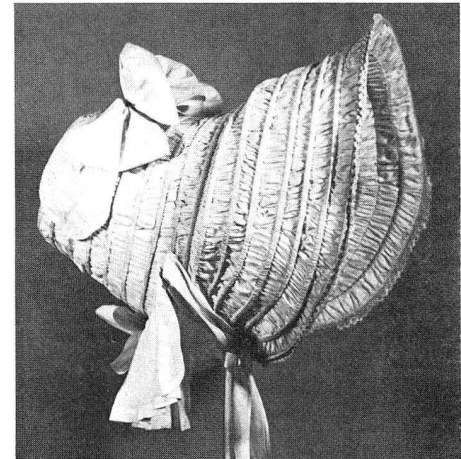
78



79



80



81

Vier Basler Pfennige aus der 2. Hälfte des 12. Jahrhunderts. Silber. G: D. Saar. M 13598-13601

Pfennig von Schaffhausen. Um 1180-1190. Silber. M 13597 (Abb. 12)

Taler der Stadt St. Gallen von 1564, von J. Stampfer. Silber, vergoldet. AZ 5994 (Abb. 12)

Französischer Laubtaler von 1732 mit Gegenstempel des Kantons Waadt. Silber. M 13586

Französischer Laubtaler von 1774 mit Gegenstempel des Kantons Waadt. Silber. M 13587

Französischer Laubtaler von 1793 mit Gegenstempel des Kantons Waadt. Silber. M 13585

Probeabschlag des Einrappenstücks der Helvetischen Republik von 1800. Zinn/Bleilegierung. M 13584

Corregio, Siro d'Austria (1616-1630), Testone von 1617: Imitation des Luzerner Dickens. Silber. M 13589

Mirandola, Alessandro I. Pico (1607-1636) zugeschrieben, Testone: Imitation des Dickens von Uri. Silber. M 13590

Medaille auf Tells Apfelschuss. 1793. Silber. AZ 5977 (Abb. 13)

Medaille auf die Mediationsakte von 1803, mit Anhänger. Silber. AZ 5978

Medaille auf den Bundesvertrag der 22 Kantone von 1815, von N. Elmer. Silber. AZ 5979 (Abb. 13)

Jeton auf das Bündnis von Ludwig XIV. mit den Eidgenossen von 1663. Bleikopie. AZ 5980

Basler Medaille auf den Westfälischen Frieden von 1648, von F. Fecher. Bleikopie. AZ 5981

Medaille auf den Frieden von Basel 1795, von A. König. Silber. M 13593

Zürcher Verdienstmedaille von H. J. Bullinger III., um 1680. Silber. AZ 5982 (Abb. 13)

Goldene Verdienstmedaille Zürichs für Hans Conrad Usteri (1795-1873), von F. Aberli. AZ 5983

Medaille der Zürcher Schiffmeister von 1631, graviert auf die Rückseite einer deutschen Friedenswunschmedaille von 1628. Silber, vergoldet. AZ 5984 (Abb. 13)

Dickabschlag des Zürcher Patenguldens von 1622. Silber. AZ 5985

Medaille auf das 150-Jahr-Jubiläum der Universität Zürich, von Max Bill. 1983. Gold. M 13592 (Abb. 17)

Zwei goldene Ehepfennige mit Stadtansicht von Zürich, von F. Fecher, im Gewicht von 12 Dukaten, und mit Stadtansicht von Augsburg zu 6 Dukaten, mit dazugehöriger silberner Kapsel in Durchbrucharbeit. AZ 5986 (Abb. 15)

Goldener Ehepfennig mit Zürcher Stadtansicht von H. J. Bullinger II. und Fortuna von F. Fecher. 17. Jahrhundert. AZ 5987

Goldener Ehepfennig um 1650 von F. Fecher und H. J. Bullinger II.: Susanna im Bade, mit dazugehöriger Kapsel in Silber und teilweiser Vergoldung, Durchbrucharbeit. AZ 5988 (Abb. 14)

Zürcher Ehepfennig von H. J. Bullinger II. mit Fortuna, Obelisk und Weinstock. Silber. AZ 5989

Wallfahrtsmedaille von Rheinau ZH mit den Hl. Fintan und Basilius. Bronze, vergoldet, mit Silberfassung. G: W. K. Jaggi. M 13540

Medaille auf die Erziehung, von F. Fecher (?), Basel. Silber. M 13576

Wallfahrtspfennig von Mariastein SO von 1677 mit Ansicht des Klosters und des Gnadenbildes. Silber. G: W. K. Jaggi. M 13539 (Abb. 13)

Schulprämie von Brugg AG. 1693. Silber. M 13543 (Abb. 13)

Silbernes Kleinod mit Fortuna und Inschrift auf Heinrich Bodmer. 1609. AZ 5990

Medaille auf Johann Jakob Breitingen (1575-1645), Antistes von Zürich. Bronze, gegossen und graviert. AZ 5991

Elfenbeinmedaillon auf Bürgermeister Heinrich Escher von Zürich (1626-1710). AZ 5992

Goldmedaille auf Conrad Gessner (1516-1565) von H. J. Gessner, mit dazugehöriger Silberkapsel, eine Schäferszene darstellend. AZ 5993 (Abb. 13)

Musikinstrumente

Flötenuhr. Stiftwalze mit acht Melodien. Automatisch stündliche Melodienverstellung. Steuerung durch Holzplatinenuhr. Signiertes Werk des Johann Kaltenbach, Neustadt im Schwarzwald. 2. Viertel 19. Jh. Höhe 90 cm. L: R. Schlesinger. LM 63951

Walzendrehorgel. 41 Tonstufen. Fünf Register. Stiftwalze mit acht Melodien. Adolf Holl, Berlin. Um 1880-1900. Höhe 66 cm, Länge 75 cm. L: R. Schlesinger. LM 63949 (Abb. 69)

Schmuck

Rosenkranzeinhänger. Gnadenbild Maria Altötting in Silberfassung. Schwäbisch-Gmünd. 18. Jh. Länge 2,7 cm. G: G. Zoller. LM 63782

Haarpfeil. Silber mit Filigranaufgabe. Meistermarke des Zeno Städli. Beschauezeichen Schwyz. 1. Hälfte 19. Jh. Länge 16,6 cm. G: D. Locher. LM 64157

Armband. Geflochtenes Haar mit Zierpartie aus geprägtem Goldblech. Um 1865. Umfang 19 cm. G: H. Zundel. LM 63916

Armband. Rotgoldblech, geprägt und graviert. Um 1860/70. Ø innen 5,6 cm. G: G. Bäuml. LM 63643

Haarpfeil. Silber, mit Filigranaufgabe. Meistermarke des F. Stultz. Nidwalden. Um 1880. Länge 34,7 cm. G: S. Kummer. LM 63558

Uhrkette. Gold, mit Schieber und Anhänger in Form eines Händchens. 2. Hälfte 19. Jh. Länge 67 cm. L: E. Meyer. LM 63802

Brosche. Silber, mit Perle als Anhänger. Stempel des Theodor Fahrner in Pforzheim. Um 1910. 4 x 2,7 cm. G: G. Zoller. LM 63752

Siegelstempel

Siegelstempel. Silber. Achteckige Stempel- fläche mit Wappen Schüttlin, Baden. Röhrenförmiger Griff mit Deckel. 18. Jh. Platte 15 x 12 mm. G: M. Diener. LM 64210

Spielzeug

Puppengeschirr. Weisses Porzellan mit Gold- streifen. Drei Tassen und Untertassen, Crémier und Sucrier. Paris. Um 1830/40. Höhe 4,3-8,5 cm. G: F. und I. Hafter. LM 63642 (Abb. 75)

Zwei Puppenstuben-Puppen. Mann und Frau. Kopf, Vorderarme und Beine aus Biskuit- porzellan, Baumwollkörper, bekleidet. Um 1860/70. Höhe 12,5 cm. G: M. Keim. LM 63790/63791

Tisch-Globus. «Jeu de la sphère terrestre». Zusammensetzspiel auf Holzfuß. Von Wattil- liaux, Paris. Ende 19. Jh. Ø 13 cm. G: H. Holderegger. LM 63627 (Abb. 68)

Gesellschaftsspiel. Glocke und Hammer. Kolorierte Lithographien. Ende 19. Jh. 18,5 x 17 cm. G: H. Holderegger. LM 63618

Glasservice für Puppen. Zwei Karaffen und drei Kelchgläser. Um 1900. Höhe je 4,5 cm. G: M. Keim. LM 63789

Puppenstubenmobiliar. Lackiertes Zinn: runder Tisch, vier Polsterstühle und ein Fuss-Schemel. Um 1860/70. Ø Tisch 6,2 cm, Höhen: Tisch 4,5 cm, Polsterstühle 7,5 cm. G: M. Keim. LM 63792 (Abb. 76)

Sechs Puppenlöffel. Messing, mit verzierten Stielen. Um 1900. Länge je 4,7 cm. G: M. Keim. LM 63793

Textilien und Zubehör

Tischtuch. Weisses Leinendamast. Darstel- lungen zum Gedenken an den Feldzug nach Holland und dessen Eroberung durch Turenne und den Prinzen von Condé im Jahre 1672. Manufaktur Courtray. 1672. 308 x 210 cm. LM 63822

Zwei Damastservietten. Weisses Leinen. Dar- stellungen zum Gedenken an die Befreiung Wiens von den Türken durch Leopold I. 1683. Manufaktur Courtray. 1683. Je 95 x 70 cm. LM 63823/63824 (Umschlag und Abb. 34)

Sieben Damastservietten. Weisses Leinen. Darstellungen zum Gedenken an die Eroberung von Budapest und die Siege von Gran und Nie durch Prinz Eugen von Savoyen. Manufaktur Courtray. 1686. Je 100 x 70 cm. LM 63825-63831

(Abb. 36)

Tischtuch und sieben Servietten. Weisses Leinendamast. Darstellungen zum Gedenken an William III. und seine Gattin Mary, König und Königin von Grossbritannien. Manufaktur Courtray. 1690. 185 x 215 cm und 105 x 80 cm. LM 63832-63839

(Abb. 35)

Acht Damastservietten. Weisses Leinen. Darstellungen von Jagdszenen. Manufaktur Courtray. Ende 17. Jh. Je 93 x 71 cm. LM 63840-63847

Damastserviette. Weisses Leinen. Blumen- und Vogelmotive. Manufaktur Courtray oder Haarlem. Ende 17. Jh. 99 x 72 cm. LM 63848

Zehn Damastservietten. Weisses Leinen. Blütenrankenmotive mit Vögeln. Manufaktur Courtray. Ende 17. Jh. Je 100 x 72 cm. LM 63849-63858

Damasttisch Tuch. Weisses Leinen. Darstellung von Orpheus mit der Leier, die Tiere bezaubernd. 17./18. Jh. 275 x 276 cm. LM 63859

Mouchoir. Seide, bedruckt mit Brustbild Zar Alexanders von Russland, auf die Siege gegen die Franzosen. Evtl. Manufaktur Schlüsselburg bei Leningrad. Um 1815. 91 x 96 cm. G: D. Locher. LM 64169

(Abb. 40)

Stickmustertuch. Leinen mit bunter Seidenstickerei, biblische Themen, Blumen und Kleintiere. 1825. 65,5 x 64 cm. G: A. Mohler. LM 63559

Zwei Leintücher. Überschal mit Blumen in Blattranke in Weissstickerei. 1830. Je 290 x 172 cm. G: J. von Orelli. LM 63731/63732

Nadelkissen. «Hemming-bird». Bronzevogel mit rotem Samtkissen. Um 1840. Länge 28 cm. G: P. Haeberle. LM 63632

Tabaksdose. Blech. Auf dem Deckel kolorierte Lithographie mit Darstellung von Napoleon zu Pferd. Gegen 1850. 7,7 x 12,5 x 3 cm. G: D. Locher. LM 64165

(Abb. 78)

Bett- oder Tischdecke. Gelber Seidenrips mit bunter Seidenstickerei. Um 1880. 203 x 216 cm. G: M. Zingg. LM 63783

Vier Postkarten. Auf montierten Seidenbandabschnitten Zürcher Ansichten. Um 1900. Je 9 x 14 cm. G: P. Haas. LM 63645-63648

Uniformen und Zubehör

Epaulette eines Infanterieoffiziers. Silbergewebe und Silberfransen. Zürcher Ordonnanz 1818. G: A. Mohler. LM 63593

Epaulette eines Scharfschützenoffiziers. Goldgewebe und Goldfransen. Zürcher Ordonnanz 1818. G: A. Mohler. LM 63594

Käppi eines Artilleristen. Schwarzer Filz und geschwärztes Leder. Mit Messingabzeichen, rotem Pompon, eidgenössischer Kokarde und zwei Sternen aus Messing. Ordonnanz 1898. Höhe 15 cm. G: C. Schön. LM 63986

Vier Militärmesser. 1900-1970. G: J. Kläsi. LM 63519-63522

Galauniform eines Hauptmanns der päpstlichen Schweizergarde. Bestehend aus Wams, Kniehose, Halskrause, Strümpfen und Schuhen. Rom, Ordonnanz 1914/15. LM 63679-63683

Galauniform «Anticamera» eines Hauptmanns der päpstlichen Schweizergarde. Bestehend aus Frack, Hose, Epauletten, Bauchbinde und Zweispitz. Rom, Ordonnanz 1854/70/1914. LM 63684-63688

Exerzieruniform eines Hauptmanns der päpstlichen Schweizergarde. Bestehend aus Uniformrock, Reithose und Beret. Rom, Ordonnanz 1914/49. LM 63689-63691

Uniform eines Hauptmanns der leichten Truppen, Radfahrer. Bestehend aus Uniformrock und Gehhose. Ordonnanz 1926. G: K. Keller. LM 63482/63483

Uniformen für Zollaufseher und Grenz wächter. Modelle 1948-1963. G: Eidg. Oberzolldirektion, Bern. LM 63871-63901

Uniform eines FHD-Fürsorgechefs mit sämtlichem Zubehör. Ordonnanz 1954. G: A. Vogt. LM 63524-63550

Weibelrock. Mütze und rote Pelerine eines Bundesweibels. 1964-1983. G: Eidg. Departement des Innern, Bern. LM 64308/64309

Uniform eines Brigadiers der Fliegertruppe. Bestehend aus Waffenrock, Hose, Feldmütze und Stoffgurt. Ordonnanz 1959. G: H. Troller. LM 63903-63906

Waffen

Schwert. Landsknecht- oder Söldnerschwert, sog. «Katzbalger». Gefäss Eisen. Knauf sechseckig. Parierstange S-förmig. Um 1500. Länge 81,5 cm. Gefunden im Mettmenshasli-see. KZ 11472

(Abb. 18)

Degen. Griff aus Eisen. Knauf sechseckig mit Blattschnitt. Beidseitig mit Doppelhohl-schliff. Anf. 17. Jh. Länge 104,6 cm. Gefunden im Zürichsee, Gemeinde Erlenbach. KZ 11473

(Abb. 19)

Pistole. Hinterlader mit Steinschloss. Lauf messingtauschiert: Krieger über Fahnen-trophäe und Maske. 2. Hälfte 18. Jh. Länge 32,6 cm. L: S. Troxler. LM 64319

Ein Paar Pistolen. Vorderlader mit Steinschloss. Lauf mit vergoldetem und graviertem Blumenrankenwerk. Signiert: «Coulaux à Huningue». Um 1780. Länge je 35 cm. L: S. Troxler. LM 64310/64311

(Abb. 24)

Taschenrevolver. Sechsschüssig, Zentralfeuer. Fabrikat von Liège. Um 1900. Länge 10,5 cm. G: H. Holderegger. LM 63507

Zinn

Schmalrandplatte. Im Spiegel graviertes, unbekanntes Vollwappen. Meistermarke des Léonard I. Bourrellier, Genf. Um 1680. Ø 41,6 cm. LM 63948

Hohlmass. Am Oberrand graviert «VST 1690». Eichzeichen des Hochstiftes Konstanz und des Fürstbischofs Franz Conrad von Rodt und Datum 1760. Um 1690. Höhe 15,7 cm. LM 63771

(Abb. 26)

Hohlmass. Am Oberrand graviert «VR 1813». Ortsstempel von Rheineck SG. Höhe 12,4 cm. LM 63772

(Abb. 26)

Hohlmass. Am Oberrand graviert «VR/iVB/ 1822». Ohne Marken. Ostschweiz. Höhe 16,1 cm. LM 63773

(Abb. 26)