

**Zeitschrift:** Jahresbericht / Schweizerisches Landesmuseum Zürich  
**Herausgeber:** Schweizerisches Landesmuseum Zürich  
**Band:** 91 (1982)  
  
**Rubrik:** Vermehrung der Sammlungen

### **Nutzungsbedingungen**

Die ETH-Bibliothek ist die Anbieterin der digitalisierten Zeitschriften auf E-Periodica. Sie besitzt keine Urheberrechte an den Zeitschriften und ist nicht verantwortlich für deren Inhalte. Die Rechte liegen in der Regel bei den Herausgebern beziehungsweise den externen Rechteinhabern. Das Veröffentlichen von Bildern in Print- und Online-Publikationen sowie auf Social Media-Kanälen oder Webseiten ist nur mit vorheriger Genehmigung der Rechteinhaber erlaubt. [Mehr erfahren](#)

### **Conditions d'utilisation**

L'ETH Library est le fournisseur des revues numérisées. Elle ne détient aucun droit d'auteur sur les revues et n'est pas responsable de leur contenu. En règle générale, les droits sont détenus par les éditeurs ou les détenteurs de droits externes. La reproduction d'images dans des publications imprimées ou en ligne ainsi que sur des canaux de médias sociaux ou des sites web n'est autorisée qu'avec l'accord préalable des détenteurs des droits. [En savoir plus](#)

### **Terms of use**

The ETH Library is the provider of the digitised journals. It does not own any copyrights to the journals and is not responsible for their content. The rights usually lie with the publishers or the external rights holders. Publishing images in print and online publications, as well as on social media channels or websites, is only permitted with the prior consent of the rights holders. [Find out more](#)

**Download PDF:** 23.02.2026

**ETH-Bibliothek Zürich, E-Periodica, <https://www.e-periodica.ch>**

# Vermehrung der Sammlungen

## Verzeichnis der Donatoren und Testatoren

Dieses Verzeichnis enthält die Namen aller Donatoren und Testatoren des Berichtsjahres. Wir bitten sie, den Ausdruck unseres verbindlichen Dankes anzunehmen, und bedauern, in den nachfolgenden Erwerbslisten nicht jede einzelne Spende aufführen zu können.

Dr. Adolf Streuli-Stiftung, Zürich  
Amt für Bundesbauten, Bern  
Eidg. Departement für auswärtige Angelegenheiten, Bern  
Eidg. Militärdepartement, Bern  
Eidg. Münzstätte, Bern  
Eidg. Oberzolldirektion, Bern  
Finanzdirektion des Kantons Zürich, Zürich  
Historisches Museum, Basel  
Kantonskriegskommissariat, Zürich  
Kunsthhaus, Zürich  
Schweizerische Bankgesellschaft, Zürich  
Verhöramt des Kantons Zug, Zug  
Frau M. Affolter, Zürich  
Frau N. von Albertini, Zürich  
Herr und Frau M. A. Antonini, Zollikerberg  
Frau A. Attinger-Grimm, Uster  
Herr Dr. L. Auf der Maur, Luzern  
Frau M. Bachmann, Montfaucon  
Frl. A. und M. Baumann, Winterthur  
Frau B. Bernet, Zürich  
Herr und Frau S. und C. Berta, Riex  
Herr R. Bieri, Zürich  
Herr und Frau Dr. A. Billeter, Wetzikon  
Frau H. Birchler-Kull, Zürich  
Frl. M. Blass, Horgen  
Herr D. Blumer, Schwanden  
Frau Dr. A. Bodmer-Abegg, Zürich  
Frl. V. Bodmer, Zürich  
Frau E. Boelsterli, Zürich  
Frau E. Bollinger, Zürich  
Herr A. Bory, Zürich  
Frau A. Bosch, Zürich  
Frau M. Bosshard, Winterthur  
Frau M. Bosshard-Sturzenegger, Zürich  
Frl. A. Brändli, Zürich  
Herr O. Brechbühler, Zürich  
Herr A. Brunner, Mutschellen  
Herr Dr. H. Brüttsch, Winterthur  
Herr C. A. Burgers, Amsterdam  
Herr K. Burri, Bern

Frau C. Chappuis, Bern  
Frau Dr. E. Christ-Iselin, Basel  
Frau M. Coles-Huber, Wald  
Frau E. Curtin-Menzel, Lausanne  
Herr A. Degen, Zollikofen  
Herr E. Dietrich, Zürich  
Frau M. Döbeli, Zürich  
Herr M. Dumont, Fribourg  
Herr R. Düнки, Wald  
Herr O. Duthaler, Zürich  
Frau H. Eberhard, Adliswil  
Frau F. Eberhardt, Zürich  
Frau H. Engler, St. Gallen  
Herr M. R. Epprecht, Winterthur  
Herr Dr. H. Erb, Chur  
Frau M. Erismann, Niederhasli  
Frau M. Fischer, Rätterschen  
Herr und Frau A. und H. Flühmann, Winterthur  
Frau H. Frascoli-Rordorf, Zürich  
Herr und Frau Dr. E. Frey-Wasescha, Aarau  
Frau I. Frick-Kappeler, Wallisellen  
Frau R. Frischknecht, Zürich  
Frau B. M. Geist-Six, Etterzhausen  
Frau H. Giezendanner, Herisau  
Frau E. Girtanner, Stein  
Frau E. Glutz-von Reding, Schwyz  
Frau M. Gossweiler, Zürich  
Frau A. Günter, Zürich  
Frau M. Häfner, Zürich  
Herr P. Hatt, Langenthal  
Herr K. Hensler, Einsiedeln  
Frau E. Herzog, Olten  
Frau E. Herzog, Zug  
Herr W. Höhn, Zürich  
Frau Dr. H. Holderegger-Vodoz, Erlenbach  
Frau H. Hösli-Maurer, Zürich  
Frau M. Hottinger, Opfikon  
Frau C. M. Huber, Basel  
Frau R. Huber-Stettler, Burgdorf  
Frau J. Hug-Wehrli, Zürich  
Herr C. Huguenin, Zürich  
Frau M. Husag, Erlinsbach  
Frl. M. Illert, Zürich  
Herr W. K. Jaggi, Zürich  
Frau L. Jenny, Zürich  
Herr W. Kälin, Einsiedeln  
Frau M. Kaufmann, Zürich  
Frau Dr. G. Keller-von Brunn, Kilchberg  
Schw. M. Keller, Zürich  
Frau F. Kerber, Zürich  
Frau M. Kistler, Möriken  
Herr J. Kläsi, Sirnach  
Schw. G. Koester, Zürich

Herr Dr. G. Kraye, Basel  
Herr P. Krog, Zürich  
Frau A. Kuhn, Zürich  
Frau S. Kummer-Rothenhäusler, Zürich  
Schw. K. Labhart, Zollikerberg  
Frau E. Landolt, Zürich  
Herr und Frau R. Leuthold-Weber, Zürich  
Herr H. G. Leuzinger, Zollikon  
Frau C. Lips, Greifensee  
Frau H. Martin, Luzern  
Herr L. Mayer, Erlenbach  
Frau A. Meier, Zürich  
Frau B. Meier-Winterhalter, Zuchwil  
Herr J. A. Meier, Bauma  
Herr J. Metz, Watt  
Herr A. H. Müller, Schaffhausen  
Frau H. Müller-Grob, Binningen  
Frau V. Müller, Zürich  
Herr Dr. P. von Muralt, Zürich  
Frau P. Müri-Husi, Küsnacht  
Frau G. von Orelli-von Reding, Zürich  
Frau J. von Orelli, Zürich  
Frau G. C. Ott, Zürich  
Frau T. Paraquin, Krailling  
Frl. R. Pontelli, Zürich  
Herr P. Rauber, Brugg  
Frau T. Raunhardt, Zürich  
Frau R. Reber-Jäggi, Zürich  
Frau R. Reidt, Zürich  
Frau T. Reifschneider, Zürich  
Frau M. Reithaar, Zürich  
Frau N. Ribl-Pestalozzi, Greifensee  
Frau B. Rieger-Stockar, Urdorf  
Frau Dr. E. Rikli, Horgen  
Herr H. RoCHAT, Luzern  
Frl. L. Rordorf, Zürich  
Frau A. Roth-Herzog, Zürich  
Herr Prof. Dr. Ch. Roth, Prilly  
Frau M. Ruckstuhl, Ossingen  
Herr A. Rüegg, Bauma  
Herr Dr. U. Ruoff, Zürich  
Frau E. Sadkowska, Zürich  
Herr E. Schaal, Zürich  
Frau L. Schaub, Basel  
Frau B. Schiller, Rapperswil  
Frl. H. Schmid, Zürich  
Frau M. Schmid, Dübendorf  
Frau G. Schmidhauser, Zürich  
Frau F. Schneider-Trock, Binningen  
Herr Dr. H. Schneider, Zürich  
Frau Dr. J. Schneider, Zürich  
Frl. S. Schneider, Zürich  
Frau L. Schnyder, Zürich  
Herr Prof. Dr. R. Schnyder, Zürich

Herr R. Schorno, Steinen  
 Frau U. Schuppli, Zürich  
 Frl. E. Schürch, Bern  
 Frau N. Schweitzer-Wüest, Zürich  
 Frau M. Spahni, Zollikofen  
 Herr Th. Spühler, Kilchberg  
 Herr P. Spycher, Zürich  
 Herr und Frau Dr. W. und  
 M. Staehelin-Peyer, Feldmeilen  
 Frau R. Stalder, Winterthur  
 Frau B. Staub-Sarasin, Basel  
 Frau R. M. Steiger, Winterthur  
 Frau L. Stemmer, Zürich  
 Frau F. Stieger-Meier, Brunnen  
 Frau S. Stoecklin-Goetz, Zürich  
 Frau M. Strittmatter, Zürich  
 Herr Dr. K. Stüber, Zürich  
 Herr E. Tobler, Nürensdorf  
 Frau S. Tognina, Zürich  
 Frau S. Trost, Zürich  
 Frl. E. Ulrich, Zürich  
 Herr und Frau O. Urech-Bieger, Winterthur  
 Frau Dr. D. Usteri, Zürich  
 Frl. V. Villinger, Zollikon  
 Frau Dr. H. von Waldkirch, Zürich  
 Frau B. Walker, Zürich  
 Frau M. Walter-Hug, Zürich  
 Frau E. Weber-de Grada, Zürich  
 Herr H. P. Weber, Zumikon  
 Frau V. Weber, Nassenwil  
 Herr und Frau A. Wedekind, Zürich  
 Frau M. Wien-Zubler, Basel  
 Frau H. Winkler, Winterthur  
 Frl. M. Winkler, Zürich  
 Frau M. Wollert, Zürich  
 Herr R. Zolliker, Zürich  
 Herr und Frau Dr. H. Zollikofer, Zürich  
 Herr J. Zweifel-Weder, Zürich  
 Herr und Frau D. Zwicky-Schwizer,  
 Wallisellen

#### Abkürzungen in den folgenden Verzeichnissen:

G Geschenk  
 KDZ Kantonale Denkmalpflege Zürich  
 L Legat  
 LM Landesmuseum  
 M Münzkabinett  
 P Prähistorische Abteilung  
 Ø Durchmesser

#### Archäologische Abteilung

##### Römische Zeit

*Reliefscheibe* mit der Darstellung der Ikarusgeschichte. Bronze. Aus Vidy VD. Galvanokopie nach Original im Musée romain, Vidy. P 58615  
*Bronzetafelt*. Aus Lausanne, Bois de Vaux. Galvanokopie nach Original im Musée romain, Vidy. P 58616  
*Kastenhengel* mit Delphinendarstellung. Bronze. Aus Zürich, Oerlikon/Strickhof. Grabung KDZ 1981. P 58617 (Abb. 19)  
*Kummetbeschlag* mit Zügelring. Bronze. Aus der römischen Siedlung Zürich, Oerlikon/Strickhof. Grabung KDZ 1981. P 58618 (Abb. 20)  
*Kleine Votivaltäre* mit Weiheinschriften an Diana, Silvanus und an die Hirtengötter. Alpines Gestein. Aus Sils GR. Kunstharzkopien nach Originalen im Rätischen Museum, Chur. P 58619-58621  
*Fragment einer Tempelinschrift*. Kalkstein. Aus dem römischen Passheiligtum auf dem Julierpass (Bivio). Kunstharzkopie nach Original im Museum St. Moritz. P 58622  
*Fragment einer Ehreninschrift* für Lucius Caesar (3 v./2 n. Chr.). Alpines Gestein. Aus Chur. Kunstharzkopie nach Original im Rätischen Museum, Chur. P 58623  
*Bronzene Statuetten* der Gottheiten Neptun und Merkur. Bronze. Aus Fläsch GR resp. Maladers GR. Kunstharzkopien nach Originalen im Rätischen Museum, Chur. P 58624/58625  
*Militärdiplom* mit Medaillon für den Soldaten Lualis aus der Ersten Räter Kohorte, ausgestellt von Kaiser Antoninus Pius, 148 n. Chr. Bronze. P 58626/58627 (Umschlag, Abb. 21 und 22)

##### Frühmittelalter

*Reliquiar*. Silberkästchen mit feuervergoldeten Partien. Aus Paspels GR. Galvanokopie nach Original im Bischöflichen Museum Kathedrale Chur. P 58628

#### Mittelalterliche und neuere Abteilung

##### Bücher

*Bibel*. Deutsche Ausgabe nach Martin Luther. Mit Kupferstichen von Matthäus Merian. Frankfurt. 1704. 38,5 x 25 x 11,8 cm. G: H. Hösli. LM 62600  
*Neue Fabeln*. 58 Radierungen von Ludwig Meyer von Knonau. Zürich. 1767. 20,4 x 13,5 cm. LM 62599  
*Handschrift*. Gästebuch der Bankette im Hause Hans Reinhardts in Zürich. 1816-1827. 22,4 x 19,3 cm. G: T. Paraquin. LM 63144  
*Broschüre*. Die Schlacht auf der Landschaft Basel 1833. Von J. P. Aebli, Pfarrer. Sursee. 1833. 20 x 13 cm. LM 63100

##### Druckgraphik

*Farbstich*. Ansicht der Jungfrau von Unterseen aus. Von Johann Ludwig Aberli. Um 1783. 29 x 23,5 cm. LM 63194 (Abb. 63)  
*Umrissradierung*, koloriert. Ansicht des Schlosses Landskron. Von Christian von Mechel. Um 1796. 21,2 x 34,7 cm. LM 62758  
*Kupferdruckplatte*. «La Balanceuse». Von Sigmund Freudenberger. Ende 18. Jh. 22 x 16 cm. LM 62879  
*14 Radierungen*. Schweizerische Militäruniformen vom Ende des 18. Jh. und der Helvetik. Um 1800. G: V. Bodmer. LM 62997  
*23 Kupferdruckplatten*. Schweizerische Trachtenbilder für den «Kleinen König». Um 1800 - um 1840. LM 62880-62901 und 63187  
*Kreidelithographie*. Satyrisches Blatt aus der Zeit des Züriputsches. Um 1839. 17,4 x 23 cm. G: V. Bodmer. LM 63023  
*Lithographie*, koloriert. Übergang der Truppen Napoleons über den Grossen St. Bernhard. Um 1840. 24,5 x 35 cm. LM 62760

## Edelmetall

*Pokal.* Silber, getrieben, teilweise vergoldet. Meistermarke des Dominique Antoine. Beschauzeichen Biel. 1624. Höhe 16,5 cm. LM 62735 (Abb. 48)

*Satz von zwölf Apostellöffeln.* Laffen aus Buchsbaumholz. Stiele Silber, teilweise vergoldet. Wohl Zürich. 3. Viertel 17. Jh. LM 62694–62705 (Farbtafel S. 2)

*Deckelbecher.* Silber, getrieben, vergoldet. Meistermarke des Ferdinand Schlee. Beschauzeichen Beromünster. Um 1700. Höhe 16 cm. G: A. Bodmer. LM 62736 (Abb. 49)

*Suppenlöffel.* Silber, geprägt, graviert, punziert. Meistermarke des Hans Heinrich Ziegler. Beschauzeichen Zürich. Um 1725/30. Länge 19,1 cm. G: V. Müller. LM 62355

*Kerzenstock.* Silber, getrieben, gegossen, graviert. Graviertes Wappen Altermatt-Hartmann. Meistermarke des Philipp Meyer. Beschauzeichen Solothurn. Um 1730. Ø 12 cm. LM 63109 (Abb. 54)

*Kaffeekanne.* Silber, getrieben, gegossen, graviert. Geschnittener Holzgriff in Delphinform. Meistermarke des Andreas Braun. Beschauzeichen Basel. Nach 1730. Höhe 26,8 cm. G: W. und M. Staehelin. LM 62734 (Abb. 51)

*Gabel.* Silber, geprägt. Meistermarke des François Warnod. Beschauzeichen Neuenburg. Vor 1780. Länge 20,7 cm. LM 62559

*Zimtstreuer.* Silber, getrieben. Meistermarke des Johann Jakob Dulliker. Beschauzeichen Bern. Letztes Drittel 18. Jh. Höhe 11 cm. G: R. Huber. LM 63431

*Schwenkschale.* Silber, getrieben. Meistermarke des Philippe Vernet. Beschauzeichen Lausanne. Um 1780. Ø 12,9 cm. LM 62542 (Abb. 50)

*Zwei Suppenlöffel.* Silber, geprägt. Meistermarke des Joseph Müller. Beschauzeichen Freiburg. Um 1780/90. LM 62562/62563

*Zwei Suppenlöffel.* Silber, geprägt. Meistermarke des Philipp Bleichli. Beschauzeichen Freiburg. Um 1780/90. LM 62564/62565

*Zuckerstreulöffel.* Silber, geprägt, geschnitten. Meistermarke des Antoine Pierre Mercier. Beschauzeichen Lausanne. Ende 18. Jh. Länge 22,6 cm. LM 62569 (Abb. 53)

*Kaffeekanne mit Filtereinsatz.* Silber, getrieben, gegossen, graviert. Meistermarke der Frères Gély. Beschauzeichen Lausanne. Um 1815/20. Höhe 26 cm. G: A. Billeter. LM 63108 (Abb. 52)

*Vorlegelöffel.* Silber, geprägt. Meistermarke des F. Jacques. Beschauzeichen Vevey. Um 1820. Länge 27,5 cm. LM 62568

*Drei Teelöffel.* Silber, geprägt. Meistermarke des Jost II. Freuler. Beschauzeichen Glarus. Um 1820. G: H. Hösli. LM 62591–62593

*Zimtstreuer.* Silber, getrieben, gegossen, geprägt. Vermutlich Werkstatt Rehfuß. Beschauzeichen Bern. Um 1820. Höhe 11,2 cm. G: A. und H. Flühmann. LM 62866

*Kelchbecher.* Silber, getrieben, graviert, innen vergoldet. Widmungsgravur der Stadt Romont an Professor Nicolas L'Hoste. Meistermarke der Frères Gély. Beschauzeichen Lausanne. Um 1845. Höhe 11,5 cm. LM 62737

*Zwei Suppenlöffel.* Silber, geprägt. Meistermarke des Peter Freuler. Beschauzeichen Glarus. Mitte 19. Jh. G: H. Hösli. LM 62587/62588

*Zuckerstreulöffel.* Silber, geprägt. Werkstattmarke des Hans Rudolf Hegi, Zürich. Mitte 19. Jh. Länge 21,8 cm. G: L. Rordorf. LM 62691

*Zimtstreuer.* Silber, getrieben, gegossen, geprägt. Werkstattmarke des Ateliers Rehfuß, Bern. Um 1824. Höhe 11 cm. G: L. Rordorf. LM 62692

*Zuckerstreulöffel.* Silber, geprägt, getrieben, geschnitten. Werkstattmarke des Ateliers Rehfuß. Beschauzeichen Bern. Mitte 19. Jh. Länge 19,5 cm. G: A. und H. Flühmann. LM 62867

*Zuckerstreulöffel.* Silber, geprägt, getrieben, geschnitten. Werkstattmarke des Ateliers Rehfuß. Beschauzeichen Bern. Mitte 19. Jh. Länge 21 cm. G: A. und H. Flühmann. LM 62868

*Suppensöpfkelle.* Silber, geprägt. Meistermarke des Isaak Amaron, Genf. 1864. Länge 32,2 cm. LM 62570

*Buckelschale.* Silber, getrieben, teilweise vergoldet. Meistermarke des Carl Thomas Bossard. Beschauzeichen Luzern. Nach 1913. Ø 12,1 cm. LM 62541

*Zwei Schützenbecher.* Silber, getrieben, vergoldet, graviert. Werkstattmarke Bossard, Luzern. Um 1925. G: A. und H. Flühmann. LM 63122/63123

## Glas

*Flasche.* Zylinderform mit schlankem Hals. Bunt bemalt mit Emailfarben mit Blütenstauden und französischem Spruch. Jura. 1736. Höhe 26,2 cm. LM 62928 (Abb. 44)

*Fussbecher.* Glockenförmig mit geschnittenen Zürcher Veduten «Münster-Brücke» und «Belvoir». Böhmen (?). Um 1840. Höhe 14,5 cm. LM 62923

*Humpen.* Leicht konisch, mit in Rot überfangener Etikette mit geschnittener Ansicht der Glashütte von Monthey VS. Um 1865. Höhe 12,6 cm. LM 63348

*Pokal.* Silberglas, doppelwandig. Böhmen. 2. Hälfte 19. Jh. Höhe 8,1 cm. G: E. Ulrich. LM 62922 (Abb. 45)

## Glasgemälde

*Wappenscheibe* des Peter Falkenstein von Zürich. Im Mittelbild Darstellung von König Josias vor dem Hohenpriester Hilkia. 1607. 30 x 20 cm. LM 63188 (Abb. 31)

## Handwerk und Gewerbe

*Hobelbank.* Tessinertypus mit fest verbundener Bankplatte. 19./20. Jh. Länge 205 cm. G: S. und C. Berta. LM 63225

*Werkzeuge* einer Schuhmacherei. Tretapparat, Beschlagstock und zwei Paar Leisten. Um 1900. G: L. Mayer. LM 62656–62659

*Sattlerwerkzeuge.* Lederwalke, Rosshaar-Zupfmachine, diverse Messer und Werkzeuge. 1. Hälfte 20. Jh. G: A. Attinger. LM 63226–63290

*Coiffeurgeräte.* Inventar eines Coiffeursalons. 1. Hälfte 20. Jh. G: M. Häfner. LM 63026–63075

## Handzeichnungen

*Deckfarbenmalereien.* Uniformenbilder der eidg. Zuzüger in Basel. Von Christoph Bodmer. Nach 1792. 33,2 x 45,5 cm. G: V. Bodmer. LM 62994

*Federzeichnung*, sepialaviert. Panorama vom Albis aus mit Alpenkette. Anonym. Um 1810. 53 x 315 cm. G: Beiträge des Kantons Zürich und der Dr. Adolf Streuli-Stiftung Zürich. LM 63119 (Abb. 66, 67 und 68)

*Aquarelle*. Querheft mit Uniformfiguren und Zivilkostümen. Von Christoph Bodmer. Um 1800. 21,5 x 29,2 cm. G: V. Bodmer. LM 62995 (Abb. 64)

*Bleistiftskizze*. Ansicht aus der Gegend von Lauterbrunnen. Von Jean-Antoine Linck. Um 1800. 37,2 x 24,3 cm. LM 62533

*Aquarelle*. Klebeheft mit Theaterfiguren und Kostümbildern. Von «TB». Um 1815. 23,7 x 20 cm. G: V. Bodmer. LM 62996

*14 Bleistiftzeichnungen*. Studienblätter von Ludwig Vogel. Um 1820. LM 63146.1-14

*Kreidezeichnung*. Brustbild von General Hans Herzog. Von Carl Hommel. Um 1880. 81 x 55,5 cm. G: E. Frey. LM 63318

## Hausrat

*Ein Salz- und ein Mehlfass*. Ahornholz, tonnenförmig gedrechselt. Um 1900. Höhe 28,7 cm. G: A. und M. Wedekind. LM 63198

*Röstpfanne für Edelkastanien*. Eisenblech. 20. Jh. Ø 41,5 cm. G: S. und C. Berta. LM 63212

*Zwei Pfannen*. Eisenblech, für offenes Herdfeuer. 20. Jh. G: S. und C. Berta. LM 63213 und 63215

*Schöpfkelle*. Eisenblech. 20. Jh. Länge 41,5 cm. G: S. und C. Berta. LM 63216

*Aufhängebügel* für Pfanne über offenem Herdfeuer. Schmiedeeisen. 20. Jh. 20,5 x 40,5 cm. G: S. und C. Berta. LM 63217

## Keramik

*Ofenkachel*. Halbfayence. In bunten Scharfffeuerfarben bemalt mit Hirschjagd. Winterthur. Mitte 17. Jh. 24,7 x 36 cm. LM 63351 (Abb. 32)

*Ofenkachel*. Fayence. In bunten Scharfffeuerfarben bemalt mit Moses vor dem brennenden Dornbusch. Von Heinrich III. Pfau, Winterthur. Um 1680. 48 x 38 cm. LM 63350 (Abb. 33)

*Ofenkachel*. Fayence. In bunten Scharfffeuerfarben bemalt mit Jäger in Landschaft. Von Heinrich III. Pfau, Winterthur. Um 1700. 47,5 x 33,4 cm. LM 63349 (Abb. 34)

*Kanne*. Glasierte Irdenware. Bemalt mit blauem und grünem Blumenmotiv. Berner Mittelland. 1728. Höhe 22 cm. LM 62929 (Abb. 39)

*Körbchen* mit Untersatz. Porzellan. Bunt bemalt mit Blumenstrauß. Compagnie-des-Indes, China. Um 1760/70. LM 62911/62912 (Abb. 35 und 36)

*Drei Körbchen* mit Untersätzen. Porzellan. Bunt bemalt mit Blumensträussen. Manufaktur Schooren, Zürich. Um 1770/80. LM 62905-62910 (Abb. 37 und 38)

*Porzellanfigur*. Lautenspielerin. Ritzmarke N 3. Manufaktur Schooren, Zürich. Um 1775. Höhe 15,1 cm. LM 62904 (Abb. 41)

*Porzellanfigur*. Gärtner mit Gemüsekorb. Ritzmarke G 3 und B. Manufaktur Schooren, Zürich. Um 1780. Höhe 14 cm. LM 63352 (Abb. 42)

*Teedose*. Porzellan. Bemalt mit polychromen Landschaftsmotiven. Manufaktur Schooren, Zürich. Um 1780. Höhe 12 cm. LM 62902

*Untertasse*. Weichporzellan. Bemalt mit polychromer Landschaft. Manufaktur Schooren, Zürich. Um 1780/90. Ø 12,8 cm. LM 62903

*Teller*. Fayence. Berner Wappen in Mangamalerei. Wohl Kt. Waadt. Ende 18. Jh. Ø 28,3 cm. LM 63353 (Abb. 40)

*Cache-Pot*. Porzellan. Dekoriert mit reliefierten Goldbändern. Manufaktur Nyon. Um 1800. Höhe 10,7 cm. G: A. und H. Flühmann. LM 63364

*Teller*. Fayence. Bunter Scharfffeuerfarbendekor mit Streublümchen. Werkstatt des Johann Jakob Nägeli, Kilchberg-Schooren. 1803-1815. Ø 22,2 cm. G: T. Spühler. LM 62925

*Sechs Teller*. Steingut. Grauer Umdruckdekor mit folgenden Ansichten: Teufelsbrücke am Gotthard, Felsen bei Moustiers, See bei Luzern, Raron, Ruine von Pfeffingen, Brunnen in Vevey. Manufaktur Creil F, Dekorationsatelier Coquerel und le Gros, Paris. Um 1810/20. LM 62913-62918

*Service*. Porzellan. Für Tee und Kaffee. Weiss mit Goldrändern. Paris. Um 1810/40. G: A. und H. Flühmann. LM 63366-63390

*Zwei Probeöfen*. Feuerfester Ton. Zum Schmelzen von Gesteinsproben. Um 1820/30. LM 62933/62934 (Abb. 43)

*Teller*. Steingut. Schwarzer Umdruckdekor mit Ansicht von Schaffhausen. Manufaktur Zell am Harmersbach D. Um 1830. Ø 21 cm. LM 62919

*Teller*. Steingut. Schwarzer Umdruckdekor mit Ansicht von Sion. Manufaktur Zell am Harmersbach D. Um 1830. Ø 19,7 cm. G: J. Meier. LM 62927

*Teller*. Steingut. Schwarzer Umdruckdekor. Stauffachers Frau, ihren Mann ermunternd. Manufaktur Baylon, Carouge. Um 1830/40. Ø 21 cm. G: L. Auf der Maur. LM 62920

*Vase*. Porzellan. 13-fach gerippte Form, zum Teil vergoldet. Paris. Um 1830/40. Höhe 17,5 cm. G: A. und H. Flühmann. LM 63365

*Ofenkachel*. Fayence. Mit reliefierter, unglasierter Rosenranke. Manufaktur Bodmer und Biber, Zürich-Riesbach. Um 1840/60. 16,5 x 83,5 x 7,8 cm. G: M. Walter. LM 63354

*Vase*. Aus «terre lustrée noire». Albarelloform. Arbeit des Paul Bonifas, Ferney-Voltaire F. Um 1930. Höhe 19,5 cm. LM 62930

*Teeservice*. Fayence. Arbeit des Paul Bonifas, Ferney-Voltaire F. Um 1930/35. G: Ch. Roth. LM 63392-63402

*Frauenkopf*. Glasierte und bemalte Irdenware. Arbeit der Pierrette Favarger, Neuenburg. 1982. Höhe 35 cm. LM 63430

## Kostüme und Zubehör

*Damenkleid*. Bestehend aus Jupe und Manteau. Grüne Atlasseide mit broschierten Blumenbouquets. Um 1785. G: G. von Orelli und E. Glutz. LM 62640 (Abb. 62)

*Wehntalertracht*. Bestehend aus Unterrock, Miederrock, Jacke, Schürze, zwei Tellerkappen, Schächhaube, Zierkamm, drei Brusttüchern, zwei Miederstücken und einem Gürtel mit Gürtelrosen. Um 1830. G: A. Müller. LM 62739-62752

*Damenrobe* mit Schleppe. Grüne Taftseide mit broschierten, violetten Blumenbüscheln. Um 1862/65. Rückenlänge 172 cm. LM 63113

*Damenrobe* mit Schleppe. Violette Ripsseide. Um 1865. Rückenlänge 168 cm. LM 63114

*Frauentracht*, Zürich-Stadt. Bestehend aus Rock mit Ärmeltaille, Bluse, Schürze, Haube, Rosenkappe und Schultertuch. 1939. G: L. Rordorf. LM 62572

#### Landwirtschaft

*Säpparat*, sog. «Sägege». Gerät zur mechanischen Körneraussaat. Aus dem Klettgau. Ende 19. Jh. Länge 83 cm. G: H. Brütsch. LM 62635

*Tause*. Fichtenholz. Aus dem Tessin. 19./20. Jh. Höhe 87,5 cm. G: S. und C. Berta. LM 63203

*Hacke*. Schweres Gerät, Klinge aus Stahl, Stiel aus Eschenholz. Aus dem Tessin. 19./20. Jh. Länge 83 cm. G: S. und C. Berta. LM 63210

*Drei «Krätzen»*. Rückenträgergeräte für Heutransport. Aus geflochtenen Ruten. Aus dem Tessin. 20. Jh. G: S. und C. Berta. LM 63204–63206

*Grasrechen*. Rechenteil aus Eschenholz, Stiel aus Birkenholz. Aus dem Tessin. 20. Jh. Länge 157 cm. G: S. und C. Berta. LM 63207

*Axt*. Klinge aus Stahl, Stiel aus Eschenholz. Klinge von A. Cattaneo, Faido TI. 20. Jh. Länge 89 cm. G: S. und C. Berta. LM 63208

*Kreuzhaue*. Klingen aus Stahl, Stiel aus Eschenholz. Aus dem Tessin. 20. Jh. Länge 99 cm. G: S. und C. Berta. LM 63209

*Milchsieb*. Weissblech und Drahtsieb. Aus dem Tessin. Anfang 20. Jh. Länge 40 cm. G: S. und C. Berta. LM 63223

*Abrahmkelle*. Weissblech. Aus dem Tessin. Anfang 20. Jh. Länge 23 cm. G: S. und C. Berta. LM 63224

*Milchtause*. Weissblech. Aus dem Tessin. 1. Hälfte 20. Jh. Höhe 58 cm. G: S. und C. Berta. LM 63222

#### Malerei

*Bemalte Verputzfragmente*. Bodenfunde aus der ehem. Prämonstratenserkirche Rüti ZH. 14./17. Jh. Überweisung KDZ. LM 63020

*Ölgemälde*. Porträt des Zürcher Bürgermeisters Johannes Fries. Von Johann Caspar Füssli. 1743. 110,5 x 92,3 cm. LM 62613 (Abb. 61)

*Ölgemälde*. Porträt eines Sous-Lieutenants der eidg. Armee. Von François Bocion. 1848. 40,5 x 33 cm. LM 63110 (Abb. 72)

*Elfenbeinminiatur*. Vorderteil: vermutlich Porträt des Johann Daniel Kupferschmied von Burgdorf. Rückseite: Grabmal mit Urne. Um 1810. Ø mit Fassung 6,8 cm. G: A. und H. Flühmann. LM 63420 (Abb. 70 und 71)

#### Möbel

*Truhenfront*. Arve mit Linde furniert und eingelegt. DreiarКАДentypus mit reichen Intarsien, Doppeladler- und «IHS»-Motiven, Fruchtzweigen und Vögeln. Wohl Graubünden. 2. Viertel 17. Jh. Höhe 58 cm, Breite 179 cm. L: B. Geist. LM 63107

*Truhe*. Nussbaumholz. Wangenkonstruktion mit aufgeblendetem Rahmenwerk. Aus dem Tessin. 18. Jh. Höhe 65 cm, Länge 160,5 cm. G: S. und C. Berta. LM 63201

*Kommode*. Nussbaumholz, dreischübiger Schubladenfront mit Kerbschnitteinrahmung. Aus dem Tessin. Ende 18. Jh. Höhe 90 cm, Länge 115,5 cm. G: S. und C. Berta. LM 63202

*Wiege*. Wiegenteil gondelförmig, am Bug in Schwanenhals auslaufend. Mahagoni, furniert auf Okumé. Um 1810. Höhe 173 cm, Länge 130 cm. LM 63346 (Abb. 69)

*Bodenstandspiegel*, sog. «Psyche». Massives Nussbaumholz mit vergoldeten Zierelementen. Um 1810. Höhe 187 cm. LM 63291

*Salonmobiliar*. Palisanderholz. Bestehend aus Sofa, Tisch, Beistelltisch, Encoignure, Konsoltisch, Spieltisch, zwei Fauteuils, acht Polsterstühlen, vier Lehnstühlen, zwei Fuss-schemeln und einem Kristall-Leuchter. Stil Napoleon III. Um 1880. G: H. Holderegger-Vodoz. LM 63320–63342

*Schlafzimmer*. Tanne, mit Nussbaum furniert, mit applizierten Jugendstil-Schnitzereien. Bestehend aus Kleiderschrank, Frisierkommode, zwei Nachttischchen und zwei Bettstellen. Hergestellt von der Möbelbaufirma Mumprecht Bern. Um 1906. G: M. Spahni. LM 62953–62958 (Abb. 79)

#### Münzen und Medaillen

*Französischer Laubtaler* von 1791 mit Berner Gegenstempel auf der Vorderseite. Probe (?). Silber. M 13485 (Abb. 24)

*Klippenförmiger Abschlag* des Luzerner Kreuzers von 1566. Silber. M 13504 (Abb. 24)

*Probeprägung* von Uri-Schwyz-Unterwalden eines Soldo für das Tessin von 1788. Kupfer. M 13505 (Abb. 24)

*Drei Basler Pfennige* aus der Zeit um das Jahr 1000. Silber. M 13511–13513 (Abb. 23)

*Zwittermünze* von Basel aus dem 16. Jh. Vorderseite vom Rappenstempel, Rückseite vom Viererstempel. Silber. M 13493

*Doppelter Goldguldin* von Basel, 17. Jh. Gold. M 13506 (Abb. 24)

*Schaffhauser Taler* 1577. Silber. M 13494 (Abb. 24)

*Probeklippe* für den Dukaten 1599 von Schaffhausen. Silber. M 13507 (Abb. 24)

*Corregio*, Siro d'Austria (1616–1630), Leon grosso: Imitation des Schaffhauser Dickens. Silber. M 13502

*Abtei Sankt Gallen*, Probeabschlag des 12-Kreuzerstückes (1773). Kupfer. M 13508 (Abb. 24)

*Misox*, Filippo des Antonio Gaetano Trivulzio (1674–1705) von 1686. Silber. M 13489 (Abb. 24)

*Halbbatzen* 1628 der Republik Wallis. Billon. M 13503

*Genfer Pistole* von 1637. Gold. M 13492  
*Un sol* 1785 von Genf. Probeabschlag in Gold. M 13509

*Herzog Ludwig von Savoyen* (1434–1465), Ecu d'or aus der Münzstätte Cornavin GE. Gold. M 13491 (Abb. 24)

*Probe für ein Fünffrankenstück* 1850. Zink. M 13528

*Schützenmedaille* 1852 aus dem Kanton Tessin. Silber, graviert. M 13490

*Einsiedler Gnadenpfennig* 1647. Silber. M 13523 (Abb. 25)

*Einsiedler Gnadenpfennig*, 18. Jh. Bronze, vergoldet, in Silberfassung. M 13524 (Abb. 25)

*Einsiedler Gnadenpfennig*, 18. Jh. Bronze. M 13525

*Gnadenpfennig* aus Rheinau, um 1700. Bronze. M 13526 (Abb. 25)

*Gnadenpfennig* aus Wettingen, um 1700. Bronze. M 13527 (Abb. 25)

74. Klöppelkissen. Pultmodell mit Schublade. > Mitte 19. Jh. 21 x 37 x 36 cm. (S. 41, 72)

75. Aufstellfiguren aus Zinn, bemalt. Französischer Garten. Offizin Wehrli, Aarau. Mitte 19. Jh. Höhe 3,5–7 cm. (S. 40, 72)

76. Haarlöffel. Silber, getrieben, graviert, punziert. Meistermarke des Alois Spichtig, Sarnen. Um 1870. Kopfbogen 20,4 cm, Breite 4 cm. (S. 39, 72)

77. Nähzeugtui aus massivem Elfenbein. Kompletter Inhalt aus Silber und Stahl. Mitte 19. Jh. 10,5 x 5,2 cm. (S. 41, 72)

78. Stricknadelstiefelchen. Silberblech, mit Querrillen und Akanthusblattabschluss. 2. Drittel 19. Jh. Länge 5,6 cm. (S. 41, 72)

79. Jugendstil-Schrank. Tanne mit Nussbaum furniert. Hergestellt von der Möbelbaufirma Mumprecht in Bern. Um 1906. 250 x 130 x 55 cm. (S. 38, 71)

80. Mustertuch. Kanevas mit buntem Alphabet in Kreuzstich. Von «Maria Anna Weber 1846». 50 x 29,5 cm. (S. 40, 72)

81. Brosche aus Elfenbein mit drei geschnitzten Gemen, gerahmt von Ast und Laubwerk. 2. Drittel 19. Jh. 4,3 x 4,6 cm. (S. 39, 72)

82. Brosche aus weiss-rosa Muschelkamee mit Frauenbüste im Profil. Silberfassung. Um 1880. 5 x 3,8 cm. (S. 39, 72)

## Musikinstrumente

*Althorn* in Es. Messing. Neusilberplakette: «RUD. SOMMER BURGDORF». Um 1900. Höhe 55 cm. G: K. Burri. LM 63345

*Sopran-Saxophon* in B. Messing, verkupfert und versilbert. Graviert: «Première Fabrique de Saxophones C. Claudet, Vuflens-la Ville, Suisse». 1. Viertel 20. Jh. Länge 69 cm. LM 63197

## Schmuck

*Brosche*. Elfenbein, geschnitzt, mit drei Gemen, gerahmt von Ast und Laubwerk. 2. Drittel 19. Jh. 4,3 x 4,6 cm. G: L. Rordorf. LM 62684 (Abb. 81)

*Haarlöffel*. Silber, getrieben, graviert, punziert. Meistermarke des Alois Spichtig, Sarnen. Um 1870. Kopfbogen 20,4 cm, Breite 4 cm. LM 62560 (Abb. 76)

*Brosche*. Weiss-rosa Muschelkamee mit Frauenbüste im Profil. Silberfassung. Um 1880. 5 x 3,8 cm. G: L. Rordorf. LM 62681 (Abb. 82)

## Siegelstempel

*Siegelstempel*. Messing. Hochovale Stempelfläche mit Vollwappen Frey. Umschrift: «BENEDICT GOTTLIEB FREY NOTARIVS PVBLICVS CAESAREVS». Anfang 18. Jh. Platte 52 x 43 mm. G: E. Dietrich. LM 63190 (Abb. 27)

## Skulpturen

*Relief*. Weisses Marmor. Idealbildnis einer jungen Frau, Schulterbild nach links. Signierte Arbeit des Martin von Muralt. 1810. 31,5 x 25 cm. G: P. von Muralt. LM 62989

## Spielzeug

*Aufstellfiguren*. Zinn, bemalt. Französischer Garten. Offizin Wehrli, Aarau. Mitte 19. Jh. Höhe 3,5–7 cm. G: E. Christ. LM 62580 (Abb. 75)

*Gesellschaftsspiel*. Das Löwenspiel. Bunt kolorierte Lithographie. Um 1860. 34,4 x 33 cm. G: A. Billeter. LM 62729

*Bilderbuch*. «Eisenbahn-Bilderbuch» in Form eines Leporellos. Um 1920. 19,2 x 27 cm. G: E. Tobler. LM 63362

## Textilien und Zubehör

*Leinenstickerei*. Mittelmedaillon mit Lamm Gottes, links und rechts davon die Wappen Zay und Bürgi von Schwyz. 1589. 185 x 164 cm. G: F. Stieger. LM 63111 (Abb. 28)

*Damastserviette*. Weisses Leinen mit Allianzwapen des David Zollikofer und der Marie Julie de la Planche de Mortiers. Um 1713–1723. 91 x 109 cm. G: C. A. Burgers. LM 62689 (Abb. 29)

*Döschchen*. Holz, herzförmig mit buntem Stroh beklebt. Um 1800. 8 x 8 cm. G: M. Wien. LM 62582

*Mustertuch*. Kanevas mit buntem Alphabet in Kreuzstich. Von «Maria Anna Weber 1846». 50 x 29,5 cm. G: M. Döbeli. LM 62959 (Abb. 80)

*Nadelbehälter*. Silberblech, mit Blumenranke mit Schriftband: «Wandle auf Rosen und Vergissmeinnicht». 2. Drittel 19. Jh. Länge 9 cm. G: E. Boelsterli. LM 62544

*Klöppelkissen*. Pultmodell mit Schublade. Mitte 19. Jh. 21 x 37 x 36 cm. G: A. Degen. LM 62819 (Abb. 74)

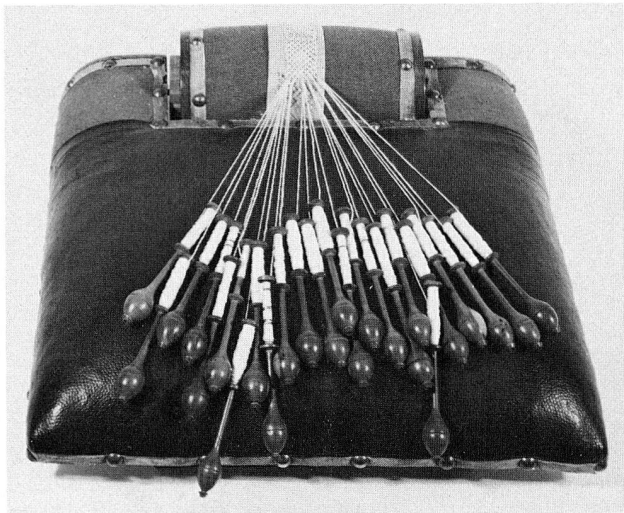
*Nähzeugtui*. Elfenbein massiv. Kompletter Inhalt aus Silber und Stahl. Mitte 19. Jh. 10,5 x 5,2 cm. G: V. Villinger. LM 63104 (Abb. 77)

*Stricknadelstiefelchen*. Silberblech, mit Querrillen und Akanthusblattabschluss. 2. Drittel 19. Jh. Länge 5,6 cm. G: H. Zollikofer. LM 62977 (Abb. 78)

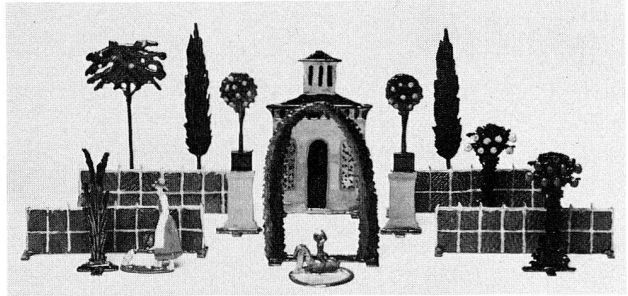
*Taschentuch*. Weisses Leinenbatist mit reicher Weissstickerei. Um 1860/70. 38 x 39 cm. G: G. von Orelli. LM 62637

*Nadelkissen*. Tartanware. 19. Jh. 3,5 x 8 x 4,7 cm. G: V. Villinger. LM 63076

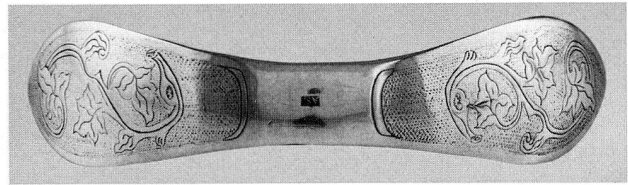




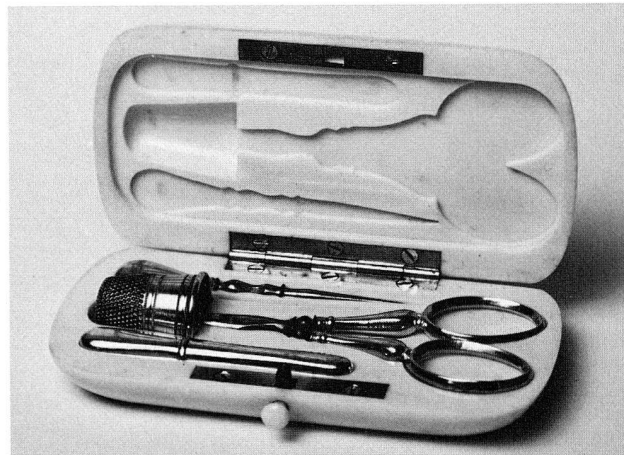
74



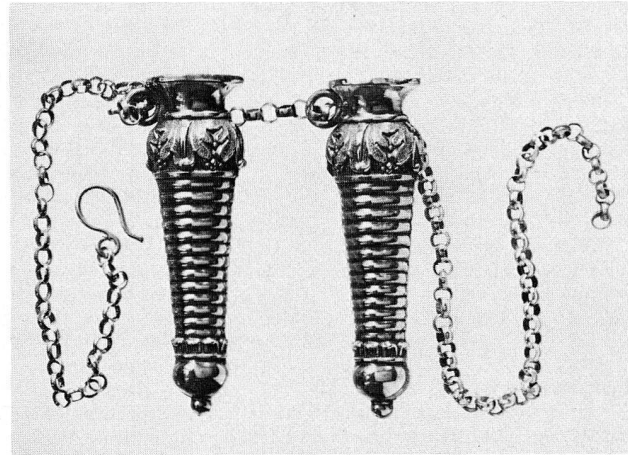
75



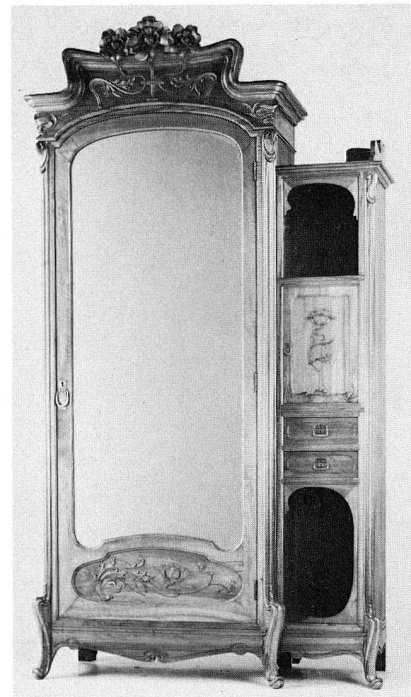
76



77



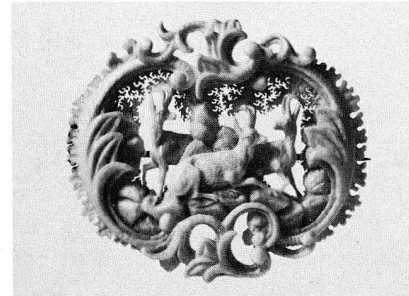
78



79



80



81



82



## Uhren

*Tischuhr.* Gehäuse aus Buchsbaum in architektonischer Form. Uhrwerk signiert: «Jean Meylin à Zurich 1696». Höhe 49,8 cm. G: Schweiz. Bankgesellschaft Zürich. LM 62620 (Abb. 46 und 47)

*Wanduhr.* Schwarz lackiertes Holzgehäuse mit vergoldeten Bronzeappliken. Uhr rückseitig auf Messingplatte signiert: «HAAS\*BIENE». 2. Viertel 18. Jh. Höhe 57 cm. L: M. Winkler. LM 62718

*Taschenuhr.* Spindeluhr. Gehäuse aus Gold, mit reichen, ziselierten Verzierungen. Uhrwerk innen signiert: «Hess Zurich». Um 1780. Ø ohne Tragring 35 mm. LM 63418

## Uniformen und Zubehör

*Militärische Spieltasche.* Geschwärztes Leder mit Messinggarnitur. Kanton Bern. Um 1825. 25,5 x 17,5 x 6 cm. LM 63025 (Abb. 60)

*Zwei Epauletten* eines Aidemajors der Infanterie. Silbergewebe. Ordonnanz 1843. G: G. von Orelli. LM 62667

*Uniform* eines berittenen Artillerie-Korporals. Bestehend aus Uniformfrack, einem Paar Epauletten, Hufschmiedtasche, Brot- und Mantelsack, Lederbesatz für Hose und einem Sporn. Ordonnanz 1852. G: T. Reifschneider. LM 63129-63135

*Tschako.* Schwarzer Seidenfilz mit weissgrüner Kokarde. Ordonnanz 1852. Höhe 19 cm. G: H. Zollikofer. LM 63001

*Tornister.* Behaartes Kalbfell. Auf Rohleinenfutter Genfer Wappen. Ordonnanz 1857. 32 x 33 cm. G: A. Rüegg. LM 62536

*Uniformfrack* eines Infanterie-Feldweibels. Dunkelblaues Tuch mit rotem Stehkragen. Ordonnanz 1861. Länge 87 cm. LM 62864

*Patronentasche.* Geschwärztes Leder. Ordonnanz 1869/71. 17 x 15 cm. G: F. Kerber. LM 62874

*Uniform* eines Kavallerie-Guiden. Bestehend aus Waffenrock, Fangschnur und Käppi. Ordonnanz 1875. G: N. Ribi. LM 63087-63089

*Uniform* eines Artillerie-Offiziers. Bestehend aus Uniformrock, Hose und Käppi. Ordonnanz 1875/98. G: H. Zollikofer. LM 62998-63000

*Uniform* eines Schützen-Oberleutnants. Bestehend aus Uniformrock, Hose, zwei Feldblusen, Mantel, Käppi und drei Feldmützen. Ordonnanz 1898. G: E. Weber. LM 63292-63300

*Uniform* eines Justizoffiziers, Oberstleutnant. Bestehend aus Uniformrock, Geh- und Reithose und zwei Feldmützen. Ordonnanz 1926. G: Kantonskriegskommissariat Zürich. LM 62499-62502 und 62505

*Uniform* eines Justizoffiziers, Oberstleutnant. Bestehend aus Uniformrock und Reithose. Ordonnanz 1940. G: Kantonskriegskommissariat Zürich. LM 62503/62504

*Uniform* des schweizerischen Delegationsleiters in Korea. Bestehend aus feldgrauem Uniformrock, Hose, Feldmütze, Hemd und Stoffgurt. Nach Ordonnanz 1949/59. G: Eidg. Militärdepartement Bern. LM 63002-63006

*Uniform* eines Delegationschefs in Korea. Bestehend aus khakifarbenem Uniformrock, Hose, Hemd, Policemütze und Krawatte. Um 1964. G: Eidg. Militärdepartement Bern. LM 63007-63011

## Waffen

*Sporn.* Stachelsporn aus Eisen. Bodenfund. 13. Jh. Länge 14 cm. Überweisung des Büros für Archäologie, Zürich. LM 62711

*Reiterdeggen.* Eisengefäss. Stahlklinge graviert mit Wappen Luzern und einem Wilden Mann. 1. Hälfte 17. Jh. Länge 99 cm. LM 62810

*Kanone.* Rohr aus Eisen gegossen, darauf in Relief der Hl. Benedikt und das gevierte Wappen des Abtes Plazidus Zurlauben von Muri. Gegossen im Fichtelgebirge D. 1690. Rohrlänge 174 cm. LM 63189 (Abb. 58 und 59)

*Weidmesser.* Gefäss aus Eisen, Klinge einschneidig. Scheide aus geschwärztem Leder. 1. Hälfte 19. Jh. Länge 75,5 cm. G: H. Zollikofer. LM 62967

*Weidmesser.* Eidg. Ordonnanzwaffe für Scharfschützen. Fabrikat Wester & Co., Solingen D. Ordonnanz 1842/52. Länge 66,5 cm. G: H. Zollikofer. LM 62966

*Säbel.* Eidg. Ordonnanzwaffe. Gefäss aus Messing. Klinge mit voller Wurzel. Scheide aus geschwärztem Leder. Ordonnanz 1842/52. Länge 73,5 cm. G: K. Stüber. LM 62965

*Bajonett* zu Vetterli-Gewehr. Eidg. Ordonnanzwaffe. Fabrikat der Schweiz. Industriegesellschaft Neuhausen. Ordonnanz 1878. Länge 60 cm. G: H. Zollikofer. LM 62968

*Vetterli-Repetiergewehr.* Drehverschluss mit Zylinder. Randzündung mit Schlaggabel. Ordonnanz 1881. Länge 132 cm. G: H. Zollikofer. LM 63022

*Stutzer.* System Martini. Schlosskasten signiert: «N. Spycher, Aarau». Um 1880-1889. Länge 130 cm. G: P. Spycher. LM 62671

## Zinn

*Humpen.* Wandung reich graviert mit Blumenwerk. Meistermarke des Johann Reutiner, St. Gallen. Ende 17. Jh. Höhe 20 cm. LM 62951 (Abb. 56)

*Stize.* Mit herzförmigem Deckel. Meistermarke des Wilhelm Breitingen, Zürich. Mitte 18. Jh. Höhe 24,2 cm. LM 62949 (Abb. 57)

*Humpen.* Meistermarke des Adrian I. Hiller, St. Gallen. Ende 18. Jh. Höhe 19 cm. LM 62950