

**Zeitschrift:** Jahresbericht / Schweizerisches Landesmuseum Zürich  
**Herausgeber:** Schweizerisches Landesmuseum Zürich  
**Band:** 88 (1979)

**Rubrik:** Vermehrung der Sammlungen

### **Nutzungsbedingungen**

Die ETH-Bibliothek ist die Anbieterin der digitalisierten Zeitschriften auf E-Periodica. Sie besitzt keine Urheberrechte an den Zeitschriften und ist nicht verantwortlich für deren Inhalte. Die Rechte liegen in der Regel bei den Herausgebern beziehungsweise den externen Rechteinhabern. Das Veröffentlichen von Bildern in Print- und Online-Publikationen sowie auf Social Media-Kanälen oder Webseiten ist nur mit vorheriger Genehmigung der Rechteinhaber erlaubt. [Mehr erfahren](#)

### **Conditions d'utilisation**

L'ETH Library est le fournisseur des revues numérisées. Elle ne détient aucun droit d'auteur sur les revues et n'est pas responsable de leur contenu. En règle générale, les droits sont détenus par les éditeurs ou les détenteurs de droits externes. La reproduction d'images dans des publications imprimées ou en ligne ainsi que sur des canaux de médias sociaux ou des sites web n'est autorisée qu'avec l'accord préalable des détenteurs des droits. [En savoir plus](#)

### **Terms of use**

The ETH Library is the provider of the digitised journals. It does not own any copyrights to the journals and is not responsible for their content. The rights usually lie with the publishers or the external rights holders. Publishing images in print and online publications, as well as on social media channels or websites, is only permitted with the prior consent of the rights holders. [Find out more](#)

**Download PDF:** 17.04.2026

**ETH-Bibliothek Zürich, E-Periodica, <https://www.e-periodica.ch>**

## Vermehrung der Sammlungen

### Verzeichnis der Donatoren und Testatoren

Dieses Verzeichnis enthält die Namen aller Donatoren und Testatoren des Berichtsjahres. Wir bitten sie, den Ausdruck unseres verbindlichen Dankes anzunehmen, und bedauern, in den nachfolgenden Erwerbungslisten nicht jede einzelne Spende aufführen zu können.

Eidg. Münzstätte, Bern  
Eidg. Zeughaus, Zürich  
Schweiz. Nationalbank, Bern  
Schweiz. Volksbank, Winterthur  
Schweiz. Numismatische Gesellschaft  
Obergericht des Kantons Luzern  
Regierungsrat des Kantons Zürich  
Kantonales Kriegskommissariat, Zürich  
Gemeinde Regensberg  
Alusuisse, Neuhausen am Rheinfall  
Huguenin Médailleurs SA, Le Locle  
Frau Dr. N. von Albertini-Bühler, Zürich  
Herr M. Am Rhyn, Luzern  
Frau M. Arnet, Zürich  
Frau C. Baer, Chur  
Herr und Frau H. Baumann, Männedorf  
Herr Dr. jur. H.B. Baur, Rüslikon  
Frau H. Bechtold, Zürich  
Frau D. Bieger, Winterthur  
Herr R. Bieri, Zürich  
Frau A. Billeter, Wetzikon  
Frau H. Boss-Bosshard, Lausanne  
Frl. O. Bosshardt, Kilchberg  
Frau Y. Boveri-Boner, Baden  
Herr O. Brechbühler, Zürich  
Herr und Frau Dr. H. Bruppacher-Bodmer, Winterthur  
Herr Dr. med. H. Brütsch, Winterthur  
Frau Th. Buchschacher, Zürich  
Frau A. Bühler, Zürich  
Frau H. Burckhardt, Wallisellen  
Frau L. Burckhardt, Zürich  
Herr K. Burri, Bern  
Herr Prof. Dr. H.A. Cahn, Basel  
Frau Prof. E. Clairmont-Koller, Bern  
Frau F. Clavadetscher, Luzern  
Herr Dr. med. F. Della Casa, Burgdorf  
Herr R. Dünki, Rütli  
Herr G. Duthaler-Gfeller, Basel  
Frau G. Egger, Basel  
Frau R. Eidenbenz, Uitikon  
Frau B. Enz-Zendi, Zürich  
Herr A. Erzinger, Reussbühl  
Herr R. Faul, Zürich  
Frau G. Fischer-Zeller, Ennetbaden  
Frau I. Flückiger, Hinwil  
Herr und Frau Dr. E. Frey-Wasescha, Aarau

Frau F.M. Frick, Zürich  
Frau G. Furthmüller-Vogt, Rüslikon  
Frau A. Gagliardi, Zürich  
Herr Ch. Geiger, Zürich  
Frau I. Gisler-Zurfluh, Massagno/Lugano  
Frl. D. Gysin, Liestal  
Frl. M. Gysin, Riehen  
Frau M. Haenseler, Wallisellen  
Frau U. Hagenbucher, Rikon  
Frl. M. Hasler, Zürich  
Frl. N. Hatz, Chur  
Herr E. Hauenstein, Zollikon  
Herr H. Hauenstein, Zürich  
Herr Pfr. H. Heck-Rieter, Zumikon  
Frau E. Hemmeler, Lenzburg  
Herr K. Hensler, Einsiedeln  
Frl. E. Hermann, Zürich  
Frl. E. Herzog, Olten  
Frl. D. Hess, Zürich  
Frau M. Hottinger, Opfikon  
Frl. E. Huber, Zürich  
Frau E. Huber, Domat/Ems  
Herr H. Huggler, Kloten  
Herr G. Hunkeler, Dielsdorf  
Herr A. Hunziker, Winterthur  
Frau C. Irminger, Benglen  
Frau S. Jaeger-Utinger, Winterthur  
Frl. L. Jäggi, Zürich  
Frau Dr. V. Jaggi-Lutz, Zürich  
Herr W.K. Jaggi-Lutz, Zürich  
Mlle A.F. Jongh, Peney-le-Jorat  
Herr W. Kälin, Einsiedeln  
Herr Dr. C. Karrer, Niederglatt  
Frau F. Kerber, Zürich  
Frau M. Kropf-Stocker, Zürich  
Frl. A. Kuhn, Zürich  
Frau S. Kummer-Rothenhäusler, Zürich  
Frau Dr. S. Landmann-Passweg, St. Gallen  
Frau H. Landolt, Zürich  
Herr H. Lienert-Keller, Einsiedeln  
Herr P. Mäder, Goldbach  
Herr Dr. R. Masson, Langenthal  
Mrs. B.Y. McPeake, London  
Herr J.A. Meier, Bauma  
Sr. E. Monhart, Zürich  
Frau R. Moppert-Vischer, Basel  
Herr K. Moser, Bachenbülach  
Frau N. Mühlemann, Zürich  
Frau H. Müller-Goldenen, Bern  
Frau H. Müller-Oswald, Zürich  
Frau M. Müller, Basel  
Erben R. Müller-Keyser, Zollikerberg  
Frl. M. Nikles, Zürich  
Herr J. Nobs, Bern  
Frau A. Pestalozzi, Zürich  
Frau Dr. R. Pestalozzi, Zürich  
Frl. T. Pfister, Zürich  
Herr B. Piguet, Zürich  
Frau E. von Planta, Zürich  
Herr W. Rapp-Moppert, Basel

Frl. F. Rebholz, Zürich  
Frau M. Reinhart-Bühler, Winterthur  
Herr Ch. Renfer, Oetwil am See  
Herr V. Richner-Opprecht, Langenthal  
Frau B. Rieger-Stockar, Urdorf  
Herr H. Rochat, Luzern  
Frau H. Roth, Zürich  
Frau N. Roth-Laeri, Litzirüti  
Frau E. Ryf, Zürich  
Herr H. Ryffel, Zürich  
Frau Ch. Salvisberg-Zellweger, Olten  
Herr und Frau I. und G. Schab-Brupbacher, Winterthur  
Frau G. Schmidhauser, Zürich  
Herr W. Schruppf, Zürich  
Frau H. Schubiger-Nann, Näfels  
Frau Dr. H. Schudel, Schaffhausen  
Frau M. Sonderegger-Fricker, Zürich  
Frau G. von Speyr-Dosenbach, Hergiswil  
Frau Dr. A. Spitzbarth, Zürich  
Herr Th. Spühler, Kilchberg  
Frau B. Spyri-Strickler, Zollikon  
Herr W. Stahel, Flawil  
Sr. B. Staub, Sevelen  
Frau S. Staub, Sevelen  
Frau E. Stettler, Luzern  
Frau L. Strohm, Olten  
Herr H. Studer, Zürich  
Frau A. Urech, Winterthur  
Frau L. van der Brüggen, Bischofszell  
Herr P.R. Vischer, Basel  
Frau J. Wagner, Zürich  
Herr und Frau A. Wedekind, Zürich  
Frau H. Wiessner-Keller, Zürich  
Frau H. Winkler, Winterthur  
Herr Dr. L. Wüthrich, Regensdorf  
Frau C. Zraggen, Zürich  
Frau T. Zschokke, Zürich  
Herr D. Zwicky, Wallisellen

## Archäologische Abteilung

### Jungsteinzeit

- Keramische Erzeugnisse und Artefakte aus Knochen und Stein, aus Meilen/ZH, Feldmeilen, Vorderfeld. Sondierungen, Grabungen und Tauchgrabungen KDZ/SDZ 1969—1971, Schichten IV—IX (Horgener Kultur).  
P 54977—56422  
(Abb. 1, 2, 6 und 7)
- Ergänzte Gefässe, Rand-, Wand- und Bodenscherben.  
P 54977—55351
  - Tonlöffel, Spinnwirtel, Webgewichte und Tonklumpen.  
P 55352—55407
  - Knochen- und Hirschhorngeräte sowie Halbfabrikate.  
P 55408—55793
  - Zwei Kupferpfrieme und -plättchen.  
P 55794—55796
  - Artefakte aus Silex (darunter sechs geschäftete Messer und Holzschäftungen dazu) und Bergkristall.  
P 55797—56025
  - Steinbeilklingen, Halbfabrikate, Klopfer, Netzsenker und Schleifsteine.  
P 56026—56409
  - Pyritklumpen. P 56410
  - Versteinerungen. P 56411—56413
  - Steinanhänger  
P 56414—564222

### Bronzezeit

- Kunsthazkodie einer Axtklinge vom Typ «Salez», aus Schübelbach/SZ, Bägeli. Original in Privatbesitz.  
P 56423
- Kunsthazkodie einer verzierten Lanzen Spitze aus Uetendorf/BE, Limpachmösli. Original im BHM.  
P 56424
- Kunsthazkodie einer Axtklinge aus La Roche/FR, Stutzbach. Original im Musée d'art et d'histoire Fribourg.  
P 56425
- Kunsthazkodie eines Vollgriffswertes aus Au/SG. Original im Historischen Museum St. Gallen.  
P 56426
- Kunsthazkodie einer verzierten Armspange aus Saillon/VS. Original im Musée d'art et d'histoire Genf.  
P 56427
- Kunsthazkodie einer Lappenaxt aus Ormont-Dessous/VD, Les Mosses. Original im Musée d'art et d'histoire Genf.  
P 56428
- Kunsthazkodie einer Gussform eines Hammers aus Sursee/LU, Seezunge Maria-Zell. Original im Rathausmuseum Sursee.  
P 56429

### Abkürzungen in den folgenden Verzeichnissen:

BHM	Bernisches Historisches Museum Bern
G	Geschenk
KDZ	Kantonale Denkmalpflege Zürich
LM	Landesmuseum
M	Münzkabinett
P	Prähistorische Abteilung
SDZ	Städtische Denkmalpflege Zürich

## Hallstattzeit

- Kopie einer verzierten Kragenschüssel aus Schötz/LU. Original im Naturmuseum Luzern.  
P 56430
- Kopien von vier Gefässen aus einem Brandgrab aus Sursee/LU, Bahnhofstrasse. Originale im Rathausmuseum Sursee.  
P 56431—56434

### Römische Zeit

- Kunsthazkodie von Votivinschriften auf der römischen Pass-Station Gr. St. Bernhard/VS. Originale im Hospizmuseum Gr. St. Bernhard.  
P 56435—56443
- Galvanokopie eines Silberbarrens aus Kaiseraugst/AG. Original im Römermuseum Augst.  
P 56444
- Terra-sigillata-Schüsseln, ergänzter alter Bestand aus Martigny/VS.  
P 56445—56448
- Bronzestatue der römischen Siegesgöttin Victoria, aus Obfelden/ZH, Lunnern.  
P 56450 (Abb. 8)

### Frühmittelalter

- Kunsthazkodie einer Kreuzfibel aus BERN-Gamprin/FL.  
P 56449

## Mittelalterliche und neuere Abteilung

### Bauteile

- Romanisches Würfelkapitell und drei Fragmente eines romanischen Arkadensäulchens. Grauer Sandstein. Vom Kreuzgang des ehemaligen Klosters Kappel a.A./ZH. Spätes 12. Jh. Überweisung KDZ.  
LM 60267 (Abb. 9)

### Brauchtum

- Wallfahrtsandenken. Hochamt vor dem Einsiedler Gnadenbild, bemalte Tonfigürchen in Kästchen. Um 1850. Höhe 14,9 cm. G.: W.K. Jaggi.  
LM 59882
- Sammlung von Gebetbüchern. Ablass-, Kongregations- und Wallfahrtsgebetbücher aus schweizerischen Verlagen. 1883—um 1930.  
G: K. Hensler.  
LM 59849—59861
- Wachsarbeiten. Dreifaltigkeitskerze, Wachsrodel, Talgkerzen, Votivkerzen und zehn Wachsvotive. Einsiedeln/SZ. 20. Jh G: W. Kälin.  
LM 60522—60526

## Druckgraphik

- Radierung. Religionsgespräch von Poissy vom 9. 12. 1561. Von Jacques Tortorel, Genf. 1569/70. 31×49 cm. G: J.A. Meier. LM 60533
- Radierung. Gesellenbrief des Müllerhandwerks Zürich. Von Elias Nüsle. 1766. 38,6×50,7 cm. LM 60775
- Gedrucktes Formular. Militärpass für Ulrich Richner, ausgestellt in Strassburg. 1792. 22×27,6 cm. LM 60837
- Kupferstich. Dienstabchied für Caporal Gabriel Aubert, ausgestellt in Turin. 1793. 30,5×37 cm. LM 60493
- Umrisssradierung, unkoloriert. Ansicht von Bern vom Muri-Stalden aus. Verlag Christian von Mechel, Basel. Um 1800. 20,8×36,4 cm. LM 60751
- Umrisssradierung, unkoloriert. Ansicht von Zürich von Nordosten. Von Heinrich Thomann. Verlag Christian von Mechel, Basel. Um 1800. 24,2×34,9 cm. LM 60752 (Abb. 36)
- Kupferstich. Einzug der Truppen General Schauenburgs in Bern, 1798. Nach A. Girardot, von P.G. Berthault. Vor 1817. 20,4×27,5 cm. LM 60842
- Kupferstich. Landkarte des ehemaligen Fürstbistums Basel. Nach A.J. Buchwalder, von Michel, Paris. 1822. 66×73,5 cm. G: H. Ryffel. LM 59939
- Dreizehn Lithographien, koloriert. Je ein Musikant, nach den Tonfiguren des Anton Sohn, Zizenhausen/D. Nach Hieronymus Hess, von G. Engelmann, Mülhausen. Um 1830. Je 29×22 cm. LM 60527 (Abb. 38 bis 41)
- Stahlstich. Zweite Schlacht bei Zürich, 1799. Ansicht Zürichs von der Waid aus. Nach Siméon Fort, von William Skelton. Um 1830. 14,8×24 cm. LM 59764
- Lithographie, koloriert. Landschäftler Heckenschützen beschiessen die Basler Stadtruppen nach deren Angriff auf Liestal/BL, 1831. Von Johann Senn. Um 1831. 35,5×48,1 cm. LM 60843 (Abb. 37)
- Lithographie. Konfirmationsschein. Von C. Studer, Winterthur/ZH. 1865. 10,8×16,5 cm. G: H. Roth. LM 59695
- Bilderbuch. Der Kindheit Lust und Freude. Mit elf kolorierten Lithographien nach Gottfried Mind. Verlag J. Scholz, Mainz. 1860. 24,5×31,4 cm. G: Ch. Salvisberg. LM 60845

## Edelmetall

- Trinkgefäss in Form eines Pferdes. Silber, vergoldet. Meistermarke des

Hans-Ulrich I. Oeri. Beschauzeichen Zürich. Um 1650. Höhe 21,8 cm.

LM 60500 (Abb. 20)

Besteck für sechs Gedecke, bestehend aus sechs Löffeln, sechs Gabeln und sechs Messern. Silber. Mit Régence-Bandwerk verziert. Meistermarke des Thomas Pröll. Beschauzeichen Diessenhofen/TG. Um 1720.

LM 59829

(Abb. 23)

Präsentierplateau. Silber, getrieben.

Meistermarke des Carl Jenner. Beschauzeichen Bern. Mitte 18. Jh. Durchmesser 30,8 cm.

LM 60361

(Abb. 22)

Ein Paar Kerzenleuchter. Silber, getrieben und gegossen.

Meistermarke des Rudolf Huber. Beschauzeichen Schaffhausen. Mitte 18. Jh. Höhe je 18,3 cm.

LM 60362/60363

(Abb. 21)

## Email

Zwanzig kleine Emailminiaturen auf Kupfer, in Holzrahmen gefasst.

Trachtenbilder und Veduten aus der West- und Innerschweiz sowie dem Berner Oberland. Genf. Um 1870. Holzrahmen 19,9×24,2 cm.

LM 60835

(Abb. 42)

## Glas

Grosser Becher. Konische Form mit geschnittenem Zürcher Wappen, umrahmt von Kriegstrophäen und den Wappen der 13örtigen Eidgenossenschaft. Um 1715/20.

Höhe 16,5 cm.

LM 59947

(Abb. 18)

Fussbecher. Konische Form. Mit geschnittener Ansicht von Gais/AR. Um 1830. Höhe 10,9 cm.

LM 59948

(Abb. 19)

Badeglas. Zylindrischer Glasbecher, Etikette mit gelbem Fond und geschnittener Ansicht von Ragaz/SG. Um 1860. Höhe 8 cm.

LM 60389

Zwei Flaschen und Sektglas aus farbigem Glas. Produkte der Glashütte Monthey/VS. Um 1920/30.

LM 60386—60388

## Glasgemälde

Bauernscheibe. Vor Balustrade Reiter, dem eine Frau einen Pokal reicht. Gestiftet von Friedrich Blau, Schultheiss zu Huttwil/BE, und seiner Ehefrau Katharina, geborene Berger.

1661. 36×29 cm.

LM 60000 (Abb. 17)

## Handwerk und Gewerbe

Schultermesser für Intarsienmacherei.

Kurze Stahlklinge in langem Eschenholzgriff. Letztes Viertel 19. Jh. Länge 55,6 cm. G: W. Stahel.

LM 60459

Werkzeugkasten eines Tapezierers.

Enthält u.a. Ahlen, Nadeln, Schneidewerkzeuge und verschiedene Zangen, Hämmer und Heftwerkzeuge. 19./20. Jh. G: H. Brütsch.

LM 60879—60916

Inventar einer Hutmacherei, bestehend u.a. aus Werk Tisch mit Werkzeugen,

Dampfofen und -presse, Messapparaten und -geräten, Formringen und hölzernen Hutformen, Halb- und Fertigfabrikaten. 19./20. Jh. LM 60001—60260

Inventar einer Buchbinderei, bestehend u.a. aus Pressen, Heftladen und

-werkzeugen, Prägestempeln und Vergolderwerkzeugen. 19./20. Jh. LM 60601—60737

## Handzeichnungen

Scheibenriss. In Arkadenöffnung drei Vollwappen: Manuel, Bonstetten und Wingarten. Von Hans Jakob I. Düntz. 1607. 32,7×20,9 cm.

LM 60836 (Abb. 16)

Bleistift- und Federzeichnung,

aquarelliert. Abbruch der gotischen Kirche in Lagny/F, 1759. Von Christian von Mechel. 1759. 40,3×51 cm.

LM 60776

Bleistiftzeichnung, aquarelliert.

Felsenlandschaft mit Hund und Wasserfall. Von Caspar Wolf. 1773. 8,6×12,1 cm.

LM 60838

Aquarell. Ansicht der Schaffhauser Rheinbrücke von J.U. Grubenmann, von Osten. Von J.H.E. 1799.

23,1×40,6 cm

LM 59998 (Abb. 33)

Aquarell. Ansicht vom Brand der Schaffhauser Rheinbrücke von J.U. Grubenmann, 1799. Von J.H.E. 1799. 23,5×41,3 cm.

LM 59999 (Abb. 34)

Aquarell. Brustbild von Frau Margaret Angst, geb. Jennings (erste Frau von Dr. H. Angst, erster Direktor des Landesmuseums). Von Dorothy Reynolds. 1898. 60,8×48,4 cm.

G: Gemeinde Regensberg.

LM 59944

Elf Handzeichnungen, aquarelliert, mit elf verschiedenen Wappen. Von Heinrich oder Johann Caspar Brupbacher. Um 1800.

G: I. und G. Schab.

LM 59916

Kreidezeichnung, schwarz. Porträt des Otto de Carisch, Bündner Schulmann und Theologe. Von Caterina Berghetti, Bergamo. 1816. 29,7×24,1 cm.

LM 59649 (Abb. 57)

Zwei Pinselzeichnungen: der zwölfjährige Jesus im Tempel und Christus am Ölberg. Von Johann Heinrich Meyer, Zürich. 1872. Je 25×37,5 cm. G: F. Rebholz. LM 60528

## Keramik

Zwei Töpfe und drei Schüsselchen aus gebranntem Ton. Bodenfunde aus der Ruine Urstein bei Herisau/AR. Vor 1275. LM 60763—60767 (Abb. 55)

Zwei Bodenfliesen-Fragmente. Backstein, Schauseite mit gestempelten Ornamenten. Aus der Ziegelei des Klosters St. Urban/LU. Um 1280. G: R. Masson. LM 59807/59808

Teller. Fayence. Flache Form mit kleinem Spiegel, mit in Scharfffeuerfarben gemaltem Wappen des Joseph Tobie Franc, Abt von St-Maurice/VS. Um 1680. Durchmesser 25,8 cm. LM 59945 (Abb. 15)

Humpen. Graues, blau bemaltes Steinzeug. Auf dem Gefäss Reliefmedaillon mit Darstellung des hl. Gallus. Westerwald/D. 1. Hälfte 18. Jh. Höhe 15,3 cm. LM 60384 (Abb. 58)

Teekännchen. Fayence. Blau bemalt, mit Sternmotiven. Wohl Künersberg/D. Um 1750. Höhe 12 cm. G: J. Wagner. LM 60374

Ovales Plättchen. Fayence. Mit grosser Rose bemalt. Manufaktur Ludwigsburg/D. Um 1760. 22×16,7 cm. LM 59802 (Abb. 24)

Platte. Fayence. Camaïeu-roter Blumendekor. Manufaktur Frisching, Bern. Um 1765/70. Durchmesser 31 cm. LM 60871

Schokoladekännchen. Fayence. In Muffelfarben bunt bemalte Blumen. Wohl Lothringen. Um 1770. Höhe 17 cm. G: V. Jaggi. LM 59822 (Abb. 61)

Ovale Platte. Steingut. Fahne mit Blümchen-Ranken-Bordüre. Manufaktur Nägeli/Neeracher, Kilchberg/ZH. Um 1800/1810. 31,8×19,7 cm. G: Schweiz. Volksbank. LM 60392

Kanne. Steingut. Fuss mit Stempel «ROBILLARD». Nyon/VD. Um 1820. Höhe 17 cm. LM 60385 (Abb. 56)

Teile eines Service, bestehend aus zwei Kannen, drei Tassen und zwei Untertassen. Steingut. Blauer Umdruckdekor mit Landschaften. Manufaktur Hornberg/D. Um 1840. G: A. Bühler. LM 60375—60381

Teller. Fayence. Spiegel mit buntem Blumenarrangement und Spruch: «Zufriedenheit/ macht reich». Manufaktur Kilchberg/ZH. Um 1850. Durchmesser 23,4 cm. LM 60403

Grosse Stegkanne. Engobierte, glasierte Irdenware. Hörnlimalerei mit Edelweiss und Datum 1887. Heimberg/Steffisburg/BE. Höhe 29 cm. LM 59992

Kinder-Kochherd. Dunkelbraun glasierter Ton. Arbeit der Töpferei Deragisch, Bugnei/GR. 19. Jh. 19,5×19×13,7 cm. G: G. Furthmüller. LM 60575

Untertasse. Steingut. Brauner Umdruckdekor. Pressmarke «BEZZOLA». Tessin. Um 1900. Durchmesser 13 cm. G: A. Gagliardi. LM 60576

Kredenz. Steingut. Grüne Stempelmarke «SEMENTINA». Tessin. Um 1910. Höhe 12 cm. G: A. Gagliardi. LM 60577

Acht Ofenkacheln mit reliefierter und glasierter Schauseite. Bodenfunde aus der Ruine Hasenburg bei Willisau/LU. Um 1370/80. LM 60740 und LM 60768—60774 (Abb. 10 bis 13)

Ofenkachel. Kranzkachel mit reliefierter Königsbüste, verschiedenfarbig glasiert. Um 1610. 19,5×23 cm. LM 60739 (Abb. 14)

Ofenkachel. Fayence. Blau bemalt von Peter Gnehm, Bern. 1765. 30,9×35 cm. LM 60873 (Abb. 32)

Ofenkachel. Fayence. In Muffelfarben bunt bemalte Landschaft. Manufaktur Frisching, Bern. Um 1765/66. 67×52 cm. LM 60872 (Abb. 31)

Sitzender Bär. Terrakotta. Signiert: «Ja: Wüthrich / auf der Falkenegg / bey Bern / 1856». Höhe 17,5 cm. LM 60573

Deckelterrine. Porzellan. Bunt bemalt mit Blumen. Manufaktur Schooren, Zürich. Um 1775. Höhe 22,5 cm. Dep. 3469 (Abb. 25)

Teeservice, bestehend aus Teekanne, Zuckerdose, Kanne, zwei Tassen und zwei Untertassen. Porzellan. Bemalt mit Tiermotiven. Dekorationsatelier Jean-Pierre Mulhauser, Genf. Um 1810. LM 60580—60586 (Abb. 27)

Teeservice, bestehend aus Teekanne, Rahmkännchen, Zuckerdose, sechs Tassen und fünf Untertassen. Porzellan. Mit farbigem Blumenrand und reicher Vergoldung. Dekorationsatelier Jean-Pierre Mulhauser, Genf. Um 1810. LM 60587—60600 (Abb. 26)

Service, bestehend aus vier Tassen, sieben Untertassen, Kaffeekanne, Milchkanne, Kännchen, Plättchen, sechs Tellern, neun Mokkatässchen und zehn Untertassen. Porzellan.

Grüner Girlandendekor. Manufaktur Langenthal/BE. 1908. LM 60778—60817

Fünf Teller. Porzellan. Unterglasurblauer Dekor nach Paul Boesch und Walter Reber. Manufaktur Langenthal/BE. 1944—48. G: V. Richner. LM 60369—60373

## Kostüme und Zubehör

Spitze, evtl. Albenbesatz. Klöppelarbeit. Um 1700. 290×40 cm. G: R. Pestalozzi. LM 60510 (Abb. 65)

Superpelliceum (Chorrock). Weisses Leinen, stark plissiert. 19. Jh. Rückenlänge 42 cm. G: L. Burckhardt. LM 60549

Ein Paar Damenmanschetten und Stoff für zwei Paar Damenmanschetten. Baumwollbatist mit Weissstickerei. Um 1760/70. G: E. Hemmeler. LM 59862—59864

Ein Paar Frauenstrümpfe. Weisse Baumwolle, handgestrickt. 1808. Beinlänge 47 cm. G: D. Gysin. LM 60502

Ein Paar Frauenstrümpfe. Weisse Baumwolle, handgestrickt. Um 1830. Beinlänge 44 cm. G: E. Huber. LM 60849

Ein Paar Damenstrümpfe. Blaue Seide, maschinengestrickt. Mit weisser Seidenstickerei. 2. Hälfte 18. Jh. Fusslänge 23 cm. G: E. Hemmeler. LM 59866

Frauenkragen. Weisser Tüll mit Tamburierstickerei. Um 1840. Innere Weite 34 cm. G: H. Baumann. LM 60571 (Abb. 64)

Ein Paar Hosenträger. Bunte Wollstickerei mit Glas- und Stahlperlen auf Kanevas. Um 1850. Länge 82 cm. G: A. Wedekind. LM 60268

Taschentuch. Weisser Leinenbatist mit Weissstickerei. Um 1850/60. 46×46 cm. G: C. Karrer. LM 59935

Kinderhäubchen. Dunkelvioletter Seidendamast mit Blumen- und Blattmuster. Letztes Viertel 18. Jh. Gesichtsbogen 22 cm. G: S. Staub. LM 60758

Kinderhäubchen. Weisse Baumwolle, handgestrickt, mit blauen Glasperlen. Um 1835. Gesichtsbogen 28 cm. G: E. Stettler. LM 60340 (Abb. 60)

36 Paar Damenhandschuhe. Verschiedenfarbiges Leder. Um 1883—um 1925. G: H. Wiessner. LM 59698—59733

15 Paar Damenmitaines. Verschiedenfarbiges Leder und Maschinentüll. 2. Viertel 20. Jh. G: H. Wiessner. LM 59734—59748

Reisetasche. Vorder- und Rückseite mit bunter Wollstickerei. Vor 1885. 40×56 cm. G: S. Jaeger. LM 60480



55. Gefäßkeramik von der Ruine Urstein bei Herisau/AR, vor 1275, Höhe des Topfes 21,2 cm (S. 30 und 64)

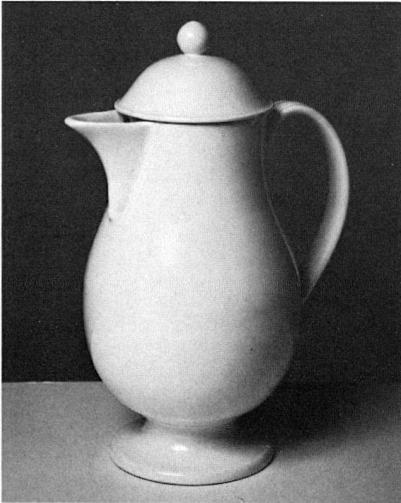
56. Kanne aus Steingut, mit Stempel «ROBILLARD», Nyon/VD, um 1820. Höhe 17 cm (S. 64)

57. Kreidezeichnung von Caterina Berghetti, Bildnis des Otto de Carisch von Sarn/GR, 1816. 29,7×24,1 cm (S. 27 und 63)

58. Humpen aus Steinzeug, mit Reliefdarstellung des hl. Gallus, Westerwald/D, 1. Hälfte 18. Jh. Höhe 15,3 cm (S. 30 und 64)

59. Goldener Anhänger des Goldschmieds Friedrich Peter in Stäfa ZH, 1873. Höhe 4,7 cm (S. 35 und 67)

55



56



57



58



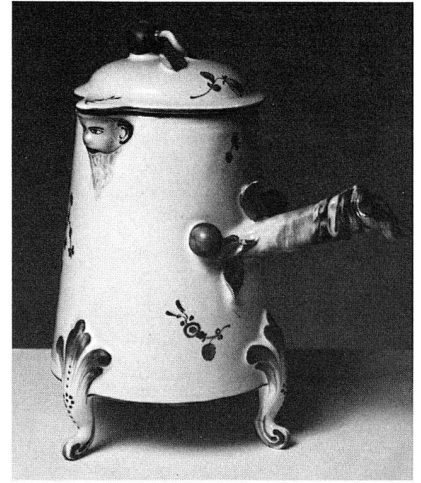
59

60. Gestricktes Kinderhäubchen aus weisser Baumwolle mit blauen Glasperlen, um 1835. Gesichtsbogen 28 cm (S. 64)



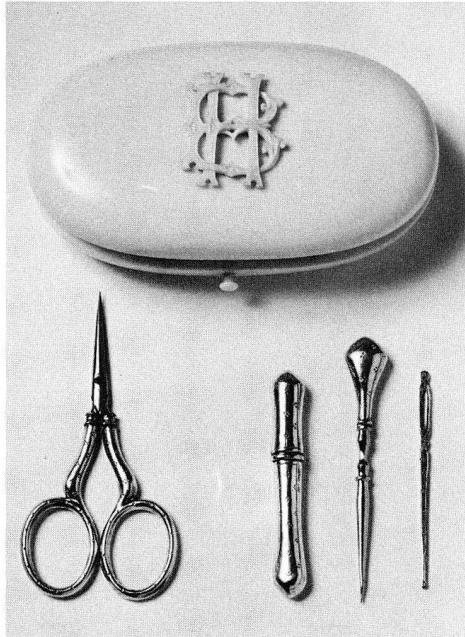
60

61. Schokoladekännchen aus Fayence, wohl Lothringen, um 1770. Höhe 17 cm (S. 64)



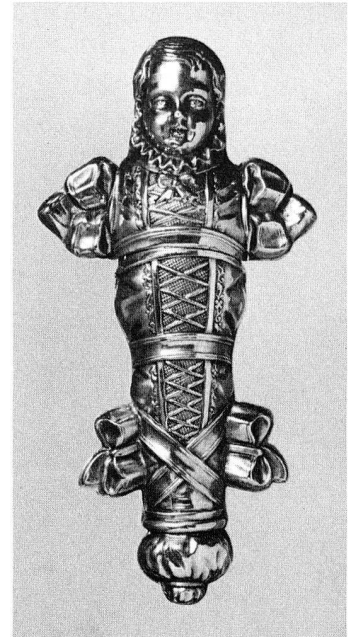
61

62. Nähzeugtui aus Elfenbein, mit vergoldetem Inhalt, um 1890. 9,5×5,4 cm (S. 67)



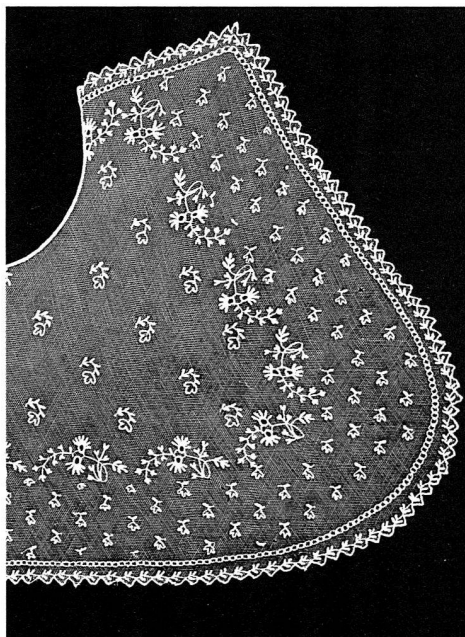
62

63. Silbernes Nadelbüchsen in Form eines Wickelkindes, 2. Drittel 19. Jh. Länge 7 cm (S. 67)



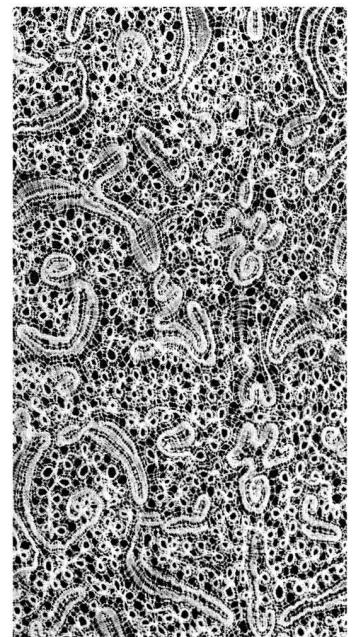
63

64. Frauenkragen aus weissem Tüll mit Tamburierstickerei (Ausschnitt), um 1840. Innere Weite 34 cm (S. 64)



64

65. Klöppelspitze (Ausschnitt), um 1700. 290×40 cm (S. 64)



65

Opernglas. Perlmutterverkleidung und vergoldetes Messing. Arbeit des J. Arnold, Paris. Gegen 1900. Breite 10 cm. G: A. Billeter.  
LM 60286

#### Landwirtschaft

Drei Holzflaschen. Rund, gedreht, aus Ahornholz. 18./19. Jh.  
LM 59941—59943

Öchslewaage. Kugelförmiger Senkkörper aus Silber. Um 1900. Höhe 7 cm. G: N. Hatz.  
LM 60561

Zaumzeug für Pferde, Kühe und Hunde. 19./20. Jh. G: H. Hauenstein.  
LM 60852—60858

Lediwagen mit aufgebundenem Sennereigeschirr, darunter u.a. vier Meissen, zwanzig Näpfe, zwei Melkstühle, ein Drehbutterfass, eine Tanse, ein Sauerfässlein, vier Schütt- und zwei Melkeimer. Aus dem Toggenburg/SG. 19./20. Jh.  
LM 59950—59989

Holzrücke- und Deuchelkarren. Eschenholz, hochrädig. Um 1950. Deichsellänge 310 cm.  
LM 60878

#### Malerei

Ölgemälde. Noahs Dankopfer. Von Johann Simmler. 1736. 105×120 cm.  
LM 60365 (Abb. 28)

Ölgemälde. Moses vor dem brennenden Dornbusch. Von Johann Simmler. 1736. 105×120 cm.  
LM 60366 (Abb. 29)

Ölgemälde. Eingangshalle im Schloss Wildegg mit Sophie Julie von Effinger und deren Töchterchen Juliette. Von Ludwig Rudolf von Effinger. Um 1842. 65×81,4 cm. G: H. Heck.  
LM 59890 (Abb. 30)

#### Münzen und Medaillen

Zürcher Pfennig, Kaiser Otto II. (967—983) und Herzog Konrad I. von Schwaben (982—997), Silber.  
M 13366 (Abb. 52)

Quattrino der Drei Länder, Münzstätte Bellinzona. Billon. Anfang 16. Jh.  
M 13392 (Abb. 52)

Zuger Batzen. Billon. 1692.  
M 13391 (Abb. 52)

Mezzo tirolino des Besso Ferrero Fieschi (1559—1584) von Messerano. Imitation des Schillings von Luzern. Billon.  
M 13367

Zürcher Schulprämie in Klippenform. Silber. 1673.  
M 13388

Zuger Schulprämie. Silber. Letztes Viertel 17. Jh.  
M 13389

Zuger Schulprämie. Silber. Letztes Viertel 17. Jh.  
M 13390

Freimaurerabzeichen von Freiburg i.Ü. Silber. 19. Jh.  
M 13374

Medaille von Max Bill auf «Hundert Jahre Schweizerische Numismatische Gesellschaft» und den 9. Internationalen Kongress für Numismatik, Bern 1979. Silber.  
M 13393 (Abb. 54)

Medaille von Remo Rossi auf die 20. Schweizerische Kunst- und Antiquitätenmesse 1979 in Basel. Silber. G: H.A. Cahn.  
M 13365

#### Musikinstrumente

Naturtrompete, Barocktrompete. Stimmung Es. Messing. Letztes Viertel 18. Jh. Höhe 68 cm.  
LM 60462

Inventionshorn. Zweiwindig, Messing. Um 1800. Höhe 36,5 cm.  
LM 60496

Violine mit eingeklebtem Zettel: «Aloys Suter, Instrumentenmacher in Brunnen, Kanton Schwyz. 1848». Länge 60 cm.  
LM 60497

Violine mit eingeklebtem Zettel: «N° 11. PAUL SEELMANN Geigenmacher, Lugano, 1900». Länge 60,5 cm.  
LM 60464

Violine mit eingeklebtem Zettel: «Paul Burkhard Richterswil. Mai. 1910». Länge 59,8 cm.  
LM 60494

Violine mit eingeklebtem Zettel: «Joseph Hofmann Zürich anno 1913». Länge 60 cm.  
LM 60463

Violine mit eingeklebtem Zettel: «Hans Huber Geigenbauer Schaffhausen 1924». Länge 60,5 cm.  
LM 60465

#### Schmuck

Anhänger. Rotgoldfassung. Grabmal unter Trauerweide und Initialen «RG» in Haarstaub. 1817. Durchmesser 2,6 cm. G: O. Bosshardt.  
LM 60277

Medaillon. Fassung Kupfer, vergoldet. Vorderseite Silberstiftzeichnung mit Porträt einer Frau, Rückseite dunkle Haarlocke. Um 1830. 6,5×5,3 cm. G: N. Hatz.  
LM 60540

Anhänger. Gold, in drei verschiedenen Farbtönen. Unter Glas Photo eines Mannes. Arbeit des Friedrich Peter, Stäfa/ZH. 1873. 4,7×3,7 cm. G: E. Herzog.  
LM 60477 (Abb. 59)

Uhrenkette, «Leontine». Mit zugehöriger goldener Uhr. Goldschmied «TPD», Paris. Vor 1880. Länge 28 cm.  
G: E. Herzog.  
LM 60478

#### Spielzeug

Dose. Schildpatt, gedreht. Deckel mit graviertem Scheibe aus Rotgold. Miniaturroulette. Um 1820. Durchmesser 8,5 cm. G: O. Bosshardt.  
LM 60328

Puppenbett mit Bettzeug. Buchenholz. Mitte 19. Jh. Höhe 25,5 cm. G: D. Hess.  
LM 59778

Puppe. Porzellankopf mit schwarz modelliertem Haar. Mit zugehörigen Kleidern. Um 1860/65. Höhe 59 cm. G: H. Bechtold.  
LM 59827

#### Textilien und Zubehör

Baldachin. Bunte Seidenstickerei auf roter Taftseide, Blumenranken. Um 1740. 231×37 cm. G: N. von Albertini.  
LM 60282

Mustertuch. Bunte Wollstickerei auf Baumwolle, unter Verwendung von Glas- und Stahlperlen. 1842. 54,5×73,6 cm. G: E. Stettler.  
LM 60341

Zwei Leintücher. Überschlag mit Weissstickerei. Um 1870. G: H. Winkler.  
LM 60287/60288

Strickmusterband. Weisse Baumwolle, gestrickt, mit 34 verschiedenen Mustern. Um 1898. 212×6 cm. G: N. Mühlemann.  
LM 60354

Tischtuch. Weisse Baumwolle mit Rotstickerei, acht Darstellungen mit Sentenzen aus Schillers Glocke. 1. Viertel 20. Jh. 150×150 cm. G: T. Zschokke.  
LM 60337

Etui für Nadelbriefchen. Kartondose in Pultform, mit buntem Strohmosaik: Blumenbouquet. Um 1845. 5,6×2,9×1,8 cm. G: B. Piguet.  
LM 60753

Nadeletui. Karton mit buntem Strohmosaik. Um 1845. Länge 8,7 cm. G: B. Piguet.  
LM 60754

Nadelbüchchen. Silberblech, in Form eines Wickelkindes. 2. Drittel 19. Jh. Länge 7 cm. G: N. Hatz.  
LM 60538 (Abb. 63)

Nähzeugetui. Elfenbein. Inhalt vergoldetes Silber. Um 1890. 9,5×5,4 cm. G: R. Eidenbenz.  
LM 60501 (Abb. 62)

Diverse Nähutensilien. «Tartan»-Ware. 19. Jh. G: E. Hemmeler.  
LM 59840—59844

Zwei Dosen. Karton, rund, mit  
kolorierten Lithographien. 2. Drittel  
19. Jh. G: O. Bosshardt.  
LM 60513/60514  
Haarbild. Grabmonument unter  
Trauerweide. 1888. 32×28 cm.  
G: M. Gysin.  
LM 60515  
Garnwinde. Holz, gedrechselt. Ende  
19. Jh. Höhe 50 cm. G: A. Billeter.  
LM 60285

### Uniformen

Zwei Contre-Epauletten eines  
Artillerieoffiziers. Goldgewebe mit  
goldenem Wulst. Ordonnanz 1841/43.  
G: R. Bieri.  
LM 60451  
Ein Paar Epauletten eines Kadetten. Rote  
Wolle. Nach Ordonnanz 1843.  
G: P.R. Vischer.  
LM 60412  
Eidgenössische Armbinde. Roter  
Wollstoff mit eingesetztem weissem  
Kreuz. Ordonnanz 1843. Länge 35 cm.  
G: P.R. Vischer.  
LM 60413  
Uniformfrack eines Artillerieoffiziers.  
Dunkelblaues Tuch mit rotem  
Stehkragen. Ordonnanz 1852.  
Länge 67 cm.  
G: P.R. Vischer.  
LM 60404  
Uniformfrack und Epauletten eines  
Infanterie-Jägers. Dunkelblaues Tuch  
mit rotem Stehkragen. Ordonnanz  
1852. Länge 89 cm.  
G: G. Duthaler.  
LM 59888/59889  
Uniform eines Scharfschützen-  
Offiziersaspiranten, bestehend aus  
Rock, Gilet, Hosen, Kaput, Gamaschen  
und Schuhen. Ordonnanz 1861/69.  
G: M. Reinhardt.  
LM 59830—59839

Tschako eines Artilleristen.  
Eidgenössische Kokarde. Ordonnanz  
1869. Höhe 14 cm.  
LM 59885  
Uniform eines Sappeur-Offiziers,  
bestehend aus Uniformrock, Hose,  
Feldmütze, Käppi. Ordonnanz 1898.  
G: P.R. Vischer.  
LM 60405—60409

### Waffen

Ein Paar Steinschlosspistolen.  
Vergoldete Messingläufe.  
Schlossplatten vergoldet, mit  
Jagdszenen graviert. Kolbenkappen  
mit österreichischem Bindenschild.  
Arbeit des Zürcher Büchsenmachers  
Felix Werder (1591—1673). Mitte  
17. Jh. Länge je 58,5 cm.  
LM 60550/60551 (Farbtafel S. 2, Abb.  
49 und 50)  
Steinschlosspistole. Lauf achtkantig.  
Schlossplatte mit Rankenwerk und  
Signatur «I.H. WUST A ZURICH». Um  
1800. Länge 33 cm. G: P. Mäder.  
LM 60319  
Ein Paar Hinterladerpistolen. Läufe  
damasziert. Arbeit des  
Büchsenmachers Pierre Antoine  
Jardinier (1796—1855), Monthey/VS.  
Um 1840. Länge je 37,5 cm.  
LM 60271/60272  
Perkussionsstutzer. Kantonale  
Ordonnanz Thurgau, Scharfschützen.  
Rundlauf, gezogen. Um 1840. Länge  
130 cm.  
LM 59872  
Infanteriegewehr. Eidgenössisches  
Modell. Mit Wappenschildchen des Kt.  
Tessin. Kontrollstempel Lüttich.  
Modell 1842. Länge 147 cm.  
LM 60558  
Degen eines Offiziers. Kantonale  
Ordonnanz Neuenburg.  
Messinggarnitur vergoldet.

Ordonnanz 1823. Länge 98 cm.  
LM 59869  
Ehrendegen. Kanton Tessin.  
Silbergefäss, Löwenknäuf.  
Pariertange beidseitig mit Medaillon  
«C T» (Cantone Ticino). Um 1830.  
Länge 91 cm.  
LM 59871  
(Abb. 51)  
Weidmesser. Kantonale Ordonnanz  
Thurgau, Scharfschützen. Um 1840.  
Länge 58 cm.  
LM 59870

### Wissenschaftliche Instrumente

Handquadrant. Messing. Vorderseite mit  
Zeiger. 18. Jh. 14,7×17,5 cm.  
LM 59800  
Artilleristische und geodätische  
Instrumente aus dem Besitz des  
Generals Johann Rudolf Werdmüller  
(1614—1677). 17. Jh.  
Dep. 3485—3529 (Abb. 53)

### Zinn

Schmalrandteller. Meistermarke des  
Jean-Jacques Reuchlin, Lausanne.  
Mitte 18. Jh. Durchmesser 24,3 cm.  
LM 60349  
Schmalrandteller. Meistermarke wohl  
des Jakob Rieter, Winterthur/ZH. Um  
1780. Durchmesser 24,9 cm.  
LM 60471  
Schmalrandteller. Meistermarke des  
Johann Schellenberg, Winterthur/ZH.  
Um 1800. Durchmesser 25,2 cm.  
LM 60472  
Schmalrandteller. Meistermarke des  
Johann Samuel Roder, Bern. Vor 1839.  
Durchmesser 22,5 cm.  
LM 60348  
Kelchkanne. Meistermarke «I.A.G.»,  
Wallis. Um 1800. Höhe 20 cm.  
LM 60347

## Résumé du rapport annuel pour 1979

La Commission fédérale pour le Musée national a eu à s'occuper entre autres de l'adaptation de l'ordonnance pour l'administration du musée aux exigences actuelles. Il s'agissait avant tout de réviser les articles relatifs aux compétences du président et du directeur en matière d'achats et de préciser les devoirs de ce dernier. D'autre part, une nouvelle réglementation des prêts, datée du 13 juillet 1979, a été approuvée par la Commission.

En automne, le château de Wildeggen a fait l'objet, dans son ensemble, d'une expertise à laquelle participèrent le directeur du Musée national ainsi que les responsables de l'Office fédéral des affaires