

Zeitschrift: Jahresbericht / Schweizerisches Landesmuseum Zürich
Herausgeber: Schweizerisches Landesmuseum Zürich
Band: 71 (1962)

Rubrik: Vermehrung der Sammlungen

Nutzungsbedingungen

Die ETH-Bibliothek ist die Anbieterin der digitalisierten Zeitschriften auf E-Periodica. Sie besitzt keine Urheberrechte an den Zeitschriften und ist nicht verantwortlich für deren Inhalte. Die Rechte liegen in der Regel bei den Herausgebern beziehungsweise den externen Rechteinhabern. Das Veröffentlichen von Bildern in Print- und Online-Publikationen sowie auf Social Media-Kanälen oder Webseiten ist nur mit vorheriger Genehmigung der Rechteinhaber erlaubt. [Mehr erfahren](#)

Conditions d'utilisation

L'ETH Library est le fournisseur des revues numérisées. Elle ne détient aucun droit d'auteur sur les revues et n'est pas responsable de leur contenu. En règle générale, les droits sont détenus par les éditeurs ou les détenteurs de droits externes. La reproduction d'images dans des publications imprimées ou en ligne ainsi que sur des canaux de médias sociaux ou des sites web n'est autorisée qu'avec l'accord préalable des détenteurs des droits. [En savoir plus](#)

Terms of use

The ETH Library is the provider of the digitised journals. It does not own any copyrights to the journals and is not responsible for their content. The rights usually lie with the publishers or the external rights holders. Publishing images in print and online publications, as well as on social media channels or websites, is only permitted with the prior consent of the rights holders. [Find out more](#)

Download PDF: 06.02.2026

ETH-Bibliothek Zürich, E-Periodica, <https://www.e-periodica.ch>

VERMEHRUNG DER SAMMLUNGEN

Verzeichnis der Donatoren und Testatoren

Eidg. Politisches Departement, Bern	Herr K. Gugelmann, Attiswil
Generaldirektion PTT, Bern	Frl. A. Hohlfeld, Zürich
Schweiz. Bundesarchiv, Bern	Herr W. K. Jaggi, Baden
Eidg. Münzstätte, Bern	Herr a. Ständerat Dr. E. Klöti, Zürich
Historisches Museum, Basel	Herr Stadtpräsident Dr. E. Landolt, Zürich
E. Safran-Zunft, Luzern	Frau M. Leuthold-Meyer, Zürich
Organisationskomitee des Aarg. Kantonschützenfestes 1962 in Möriken-Wildegg	Herr Adjunkt O. Mauchle, Zürich
Herr A. Arbeth, Winterthur	Frl. E. Meyer, Adermatt
Herr E. Bachmann, Zürich	Herr K. Moser, Kloten
Herr Dr. E. Bossard, Zürich	Herr P. von Muralt, Zürich
Frau Dr. A. Braun-Knüsli, Kilchberg	Frau B. Nyffeler, Zürich
Frau M. Burckhardt-Zwicky, Zürich	Porzellanfabrik Langenthal AG, Langenthal
Herr Dr. med. O. Clottu, St-Blaise	Herr H. Rosenberg, Luzern
Herr Dr. Hch. Daeniker, Meilen	Herr H. Schöpfer, Kaltbrunn
Herr P. E. Guckenberger, Luzern	Frl. A. von Steiner †, Zürich
	Herr Dr. med. A. Voirol, Basel

Das vorstehende Verzeichnis enthält die Namen aller Donatoren des Berichtsjahres. Wir bitten sie, den Ausdruck unseres verbindlichsten Dankes anzunehmen, und bedauern, in den nachfolgenden Erwerbungslisten nicht jede einzelne Spende aufführen zu können.

Abkürzungen in den folgenden Verzeichnissen: Dep. = Depositum, G = Geschenk, KDZ = Kant. Denkmalpflege Zürich, L = Legat, LM = Landesmuseum.

UR- UND FRÜHGESCHICHTLICHE ABTEILUNG

ÄLTERE STEINZEIT

P 45622–45656 Silices, aus der Magdalénienstation, Schweizersbild, Schaffhausen, alter Bestand

P 45622–45632 Kernstücke

P 45633–45656 Klingen, teils retuschiert

JÜNGERE STEINZEIT

P 45279–45291 Stein- und Knochengерäte aus der neolithischen Siedlung Rohrenhabe, Gemeinde Meilen (Kt. Zürich), Grabung Kant. Denkmalpflege 1962

P 45282 / 45283 Steinbeilklingen

P 45284–45291 Pflriem, Glätter und Fassungen aus Knochen und Hirschhorn

P 45292–45571 und P 45747 Stein- und Knochengерäte, Keramik und pflanzliche Reste aus der neolithischen Ufer-Siedlung Rentenanstalt, Zürich-Enge, Station mit Pfyn- und Horgen-Schicht, Rettungsgrabung Kant. Denkmalpflege 1961

P 45295 Pfeilspitze aus Silex

P 45296–45298 Beilklingen

P 45301 Randscherbe, einstichverziert

P 45302–45432 Messerklingen, Pfeilspitzen, Kratzer

P 45433–45513 Klopsteine, Steinbeilklingen, Werkstücke mit Sägeschnitten

P 45442 / 45443 Rührsteine mit Resten von Birkenteerpech

P 45521–45524 Spateln aus Knochen

P 45527 Knochenpflrieme

P 45534–45539 Spateln aus Knochen

P 45547–45551 Spinnwirteln aus Ton

P 45552 Webgewicht aus Ton

P 45554 Webgewicht aus Ton

P 45555 Keulenstein

P 45557 Trichterförmiges Kleingefäss aus Ton

P 45559–45563 Keramik, teilweise verziert

P 45747 Schmelzriegel aus Ton

P 45620 Kopie einer Streitaxt mit Brandeinwirkung, aus Windisch (Kt. Aargau)

P 45745 Tongefäss mit Rillenverzierung der Horgener Kultur. Zürich-Utoquai, neolithische Ufersiedlung, Rettungsgrabung Kant. Denkmalpflege 1962

BRONZEZEIT

P 45619 und P 45746 Keramik aus Cresta bei Cazis (Kt. Graubünden), Grabung LM 1961

P 45619 Kochtopf mit Griffleisten

P 45746 Vorratsgefäss mit Griffleisten, durch Brandeinwirkung stark deformiert

LA TÈNEZEIT

P 45657–45744 Metall- und Keramikfunde aus einer Siedlung im Steinacker bei Marthalen (Kt. Zürich), Grabung Kant. Denkmalpflege 1961

P 45657–45739 Keramik, bestehend aus kammstrichverzierter sowie grob- und feintoniger Ware und Amphorenfragmenten

P 45740 Nauheimerfibel aus Bronze

RÖMISCHE ZEIT

P 45572–45583 Keramik vom Kirchhof in Wädenswil (Kt. Zürich), KDZ 1962

P 45582 Bodenscherbe von Lavezsteingefäss

P 45584–45611 Keramik und Glasscherben von der Appenhalde in Obermeilen, Meilen (Kt. Zürich), KDZ 1961

P 45612–45614 Keramik von Hakab, Flur Limmat, Nürensdorf (Kt. Zürich), Lesefunde zwischen 1945–1950

P 45615 Tonziegel mit Stempel vom Lindenhof, Zürich, Grabung LM 1937/38

P 45616–45618 Keramik aus dem Kellerfund im Loo-
garten, Zürich-Altstetten, Kant. Denkmalpflege

P 45616 / 45617 Teller

P 45618 Schüssel, barbotine- und rädchen-
verziert

P 45621 Kopie eines kleinen Hausaltars, Castromoro (Kt. Graubünden)

MITTELALTERLICHE UND NEUERE ABTEILUNG

EDELMETALL

- LM 29450 Riechfläschchen. Silber, vergoldet. Als Dekoration Régencemotive mit einer männlichen, resp. weiblichen Büste. Angeblich aus Basel. 18. Jh. Höhe 8,2 cm. Aus Privatbesitz
- LM 29456–29461 Sechs Esslöffel. Silber. Mit gravierten Initialen «DS». Beschau Chur, Meistermarke «IW». 18. Jh. Ende. Länge 21,7 cm. Aus dem Handel
- LM 29462–29467 Sechs Esslöffel. Silber. Mit gravierten Initialen «RS». Beschau Olten. Meistermarke «IMF» des Ignaz M. Frey. 19. Jh. Anfang. Länge 21,7 cm. Aus dem Handel
- LM 29564 Weinprobierschale. Silber. Glatte Rundform mit seitlichem Griff in Form von Voluten. Auf der Rückseite eingekratzte Jahreszahl 1790. Beschau Freiburg im Üchtland. Meistermarke des Pierre Fasel. Um 1790. Höhe 3 cm, Durchmesser 10,1 cm. Aus dem Handel. Abb. 19
- LM 29565 Ecuelle. Silber. Glatte Rundform mit zwei gegossenen, waagrechten, palmettenförmigen Griffen. Deckel mit Knauf. Beschau Genf. Meistermarke «FB». Um 1740. Höhe mit Deckel 12 cm. Durchmesser 17 cm. Aus dem Handel. Abb. 16
- LM 29566 Klingelbeutel. Silberner Teller und Seidenbeutel. Tellerrand graviert mit Rankenwerk, Wappen und Initialen «C.S. F.V.G. 1755». Beutel mit Palmettenstickerei und gekröntem Marienmonogramm. Beschau Altdorf. Meistermarke «CFS» (eventuell Carl Franz Schmid). Datiert 1755. Durchmesser des Tellers 14 cm. Aus dem Handel. Abb. 17, 18
- LM 29567 Pokal. Silber, vergoldet. Konischer Kelch, unten zweireihig gebuckelt, darüber Inschrift «NVOT. TSCHORSCH. GRAS. NAT. ADI. ZI. FAVER ANO 1633». Beschau Zürich. Höhe 17,8 cm. Aus dem Handel. Abb. 15
- LM 29568 Becher. Silber, vergoldet. Konische Rundform. Aussen «Fischhautpunzierung» mit glattem Randstreifen. Am Boden gravierte Besitzerinitialen «F.W.» und hebräische Inschrift. Beschau Zürich. Meistermarke «DM». Um 1650. Höhe 8,5 cm. Aus dem Handel. Abb. 14
- LM 29569 Schälchen. Silber, vergoldet. Sechspassform mit gewelltem Rand. Gegossene Volutengriffe. Beschau Zürich. Meistermarke «H. D.». Um 1700. Durchmesser 11,5 cm. Aus dem Handel

- LM 29570 Suppenschöpflöffel. Silber mit Holzgriff. Beschau Lausanne. Meistermarke des Henry Decomte. 19. Jh. Anfang. Länge 41 cm. Aus dem Handel

GLASMALEREI

- LM 29506 Grisaille. Darstellung des Esau auf der Jagd und Wappen Friedrich Edlibach und Peter Lochmann. Datiert 1666. Hans Wilhelm Wolf, Zürich, zugeschrieben. Höhe 32 cm, Breite 19,5 cm. Aus Privatbesitz; s. S. 58
- LM 29507 Grisaille. Darstellung der Sintflut und Wappen Friedrich Hartmann von Landenberg und Melchior Meyss. 1666. Hans Wilhelm Wolf, Zürich, zugeschrieben. Höhe 31,8 cm, Breite 19,5 cm. Aus Privatbesitz; s. S. 58
- LM 29508 Figurenscheibe mit dem hl. Leodegar. Um 1505. Pendant von LM 29509. Arbeit des Oswald Goeschel, Luzern. Höhe 42 cm, Breite 30,7 cm. Aus Privatbesitz; s. S. 51 und Abb. 36
- LM 29509 Standesscheibe von Luzern. Um 1505. Pendant von LM 29508. Arbeit des Oswald Goeschel, Luzern. Höhe 44,5 cm, Breite 30,5 cm. Aus Privatbesitz; s. S. 51 und Abb. 37
- LM 29510 Figurenscheibe mit dem hl. Theodul, Landespatron des Wallis. Um 1510. Höhe 40 cm, Breite 28,5 cm. Aus Privatbesitz; s. S. 52 und Farbtafel
- LM 29511 Wappenscheibe Arsent/FR. Datiert 1529. Berner Schule. Höhe 42 cm, Breite 30,9 cm. Aus Privatbesitz; s. S. 52 und Abb. 38
- LM 29512 Wappenscheibe Dietschy. Datiert 1542. Berner Schule. Höhe 31 cm, Breite 21 cm. Aus Privatbesitz; s. S. 53 und Abb. 40
- LM 29513 Wappenscheibe des Jacob Brand zu Klingnau. Datiert 1558. Ulrich Ban, Zürich, zugeschrieben. Höhe 42 cm, Breite 30 cm. Aus Privatbesitz; s. S. 58 und Abb. 43
- LM 29514 Wappenscheibe de Graben, Freiburg. Datiert 1532. Berner Schule. Höhe 42 cm, Breite 30,5 cm. Aus Privatbesitz; s. S. 53 und Abb. 39
- Dep. 3139 Wappenscheibe des Abtes Diethelm Blarer zu St. Gallen. Datiert 1549. Arbeit des Karl von Egeri, Zürich. Höhe 43,2 cm, Breite 31,6 cm. Aus Privatbesitz. Depositum der Eidg. Kommission der Gottfried Keller-Stiftung; s. S. 59 und Abb. 42

- Dep. 3140 Wappenscheibe des Hans Studer, Freiburg. Datiert 1542. Höhe 44, Breite 32 cm. Aus Privatbesitz. Depositum der Eidg. Kommission der Gottfried Keller-Stiftung; s. S. 59 und Abb. 41

GRAPHIK

- LM 29581 Federzeichnung von Daniel Lindtmayer, Schaffhausen, 1552–1606. Riss für eine Standesscheibe von Schaffhausen mit Panzerträger und Halbardier als Schildhalter, 1570. Höhe 36 cm, Breite 26 cm. Aus dem Handel. Abb. 20
- LM 29788 Briefmarkenheft, enthaltend je eine ungestempelte Marke und je einen gestempelten Viererblock der Frankomarken zu 3, 5, 10 und 20 Franken mit dem Stempel des Ersttages 18. IX. 61. Die Evangelistenbüsten, die als Vorlage dienten, befinden sich im Schweiz. Landesmuseum. 1961. G: Generaldirektion PTT

KERAMIK

Porzellan und Fayence

- LM 29435 Trembleuse. Porzellan. Nyon. Decktasse mit Untertasse. Tasse rundum bemalt mit Landschaftspanorama. Auf den Schauseiten Bauer (Paysan des environs du lac de Morat), resp. Bäuerin. Untertasse mit Initialen «FH». Tasse und Untertasse mit blauer Fischmarke. Um 1800. Aus dem Handel. Abb. 33
- LM 29436 Bouillontasse mit Präsentierteller. Porzellan. Nyon. Mit breitem Rosenbanddekor. Tasse und Teller mit blauer Fischmarke. Um 1800. Aus dem Handel. Abb. 34
- LM 29437 Tasse mit Untertasse. Porzellan. Nyon. Tasse mit Silhouette eines Herrn. Untertasse mit Initialen «E v W». Tasse und Untertasse mit blauer Fischmarke. Um 1800. Aus dem Handel
- LM 29438 Tasse mit Untertasse. Porzellan. Nyon. Mit Kornfelddekor. Untertasse mit blauer Fischmarke. Um 1800. Aus dem Handel
- LM 29439 Tasse. Porzellan. Nyon. Mit ostasiatischem Figurendekor. Blaue Fischmarke. 18. Jh. Ende. Aus dem Handel
- LM 29440 Untertasse. Porzellan. Nyon. Mit ostasiatischem Blumendekor. Blaue Fischmarke. 18. Jh. Ende. Aus dem Handel

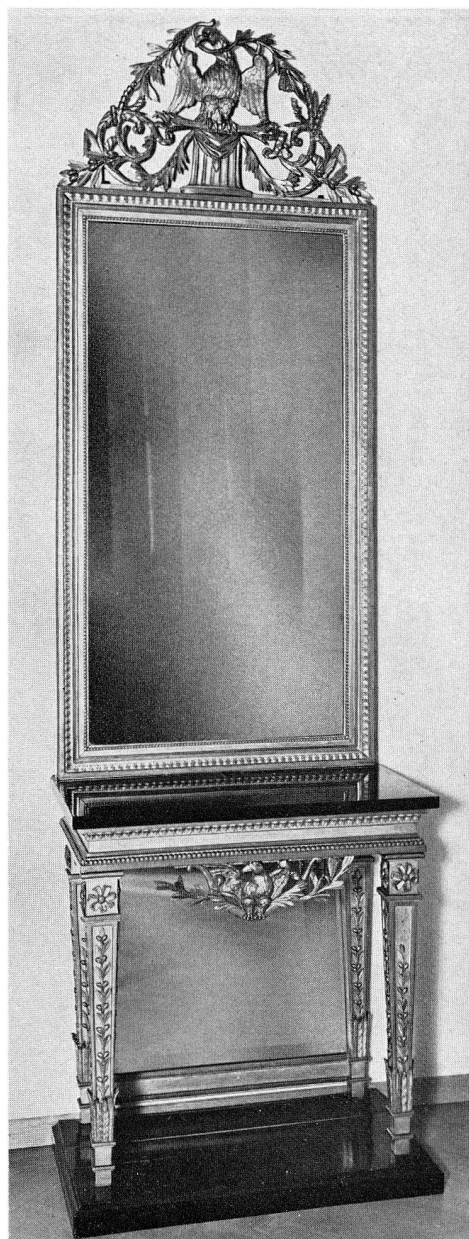


Abb. 30. Spiegelkonsole. Aus dem Besitz von Hans Conrad Escher v. d. Linth (S. 45)

- LM 29441 Tänzerfigur. Fayence. Zürich. Um 1780. Höhe 16,4 cm. Aus dem Handel. Abb. 31
- LM 29580 Putto mit Maske. Porzellanfigur. Aus der Manufaktur des aus Diessenhofen stammenden Kaufmanns Wilhelm Kaspar Wegely in Berlin. Blaumarke «W». Um 1755. Höhe 10 cm. Aus dem Handel. Abb. 32

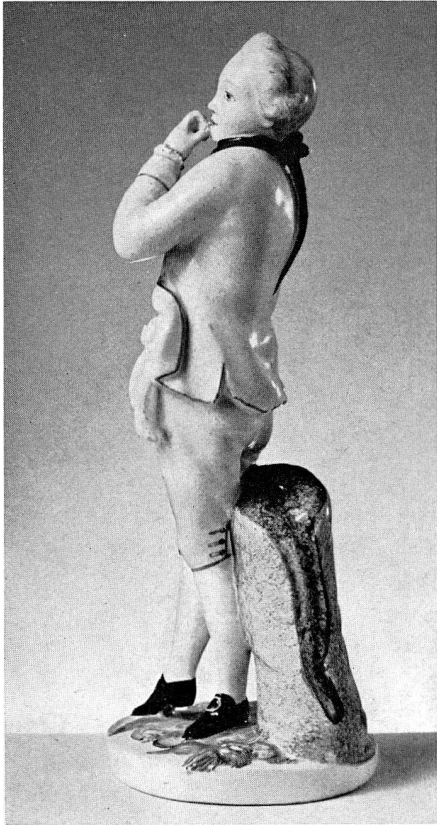


Abb. 31. Tänzerfigur aus Fayence. Zürich.
Um 1780 (S. 43)



Abb. 32. Putto mit Maske, aus Porzellan. Berlin. Um 1755
(S. 43)



Abb. 33. Trembleuse aus Porzellan. Nyon. Um 1800 (S. 43)



Abb. 34. Bouillontasse mit Präsentierteller aus Porzellan. Nyon. Um 1800 (S. 43)

Ofenkeramik

- LM 29516 Kachelofen von kubischer Form, mit Ofenbank. Fayence. In Scharfffeuerfarben bunt bemalt mit Landschaftsvignetten in blauer Rocailleumrahmung. Arbeit der Gebr. Nuoffer, Freiburg im Üchtland. Um 1770–1780. Aus Privatbesitz
- LM 29517 13 Kacheln eines Ofens. Fayence. In Scharfffeuerfarben bunt bemalt mit Landschaftsbildern. Arbeit der Gebr. Nuoffer, Freiburg im Üchtland. Um 1770–1780. Aus Privatbesitz
- LM 29522–29524 7 Kacheln von einem 1962 abgebrochenen Ofen aus Hinterlangenmoos, Hütten (Kt. Zürich). Grün glasiert über mit weisser Engobe schabloniertem Nelkendekor. Auf Kranzkacheln Signatur «Margstaller Hafner zu äbertschweill 1768» (Hans Rudolf Markstaller, Ebertswil). G: E. Bachmann
- LM 29578 Füllkachel. Mit buntem Engobedekor unter transparenter Glasur. In Kartusche das Gnadenbild von Einsiedeln mit Behang. Aus dem Umkreis des Bonifaz Notter in Boswil. 18. Jh. Ende. Aus Privatbesitz

Ziegel

- LM 29500 Dachziegel mit eingeritzter Inschrift «H. Grob Hafner von Rümlang 1808». Vom Aubruggli, Zürich. Aus Privatbesitz
- LM 29557 Ziegelflöte. Vorderseite mit eingeritztem achtstrahligem Stern verziert. 18./19. Jh. Aus dem Kiemenhof ob Embrach (Kt. Zürich). G: K. Moser

KOSTÜME

- LM 29443 Knabenweste. Braune Seide. Um 1850. Aus Privatbesitz. G: M. und P. von Muralt
- LM 29444 Männerrock. Weisses Leinen, gesteppt. 18. Jh. 2. Hälfte. Aus Privatbesitz. G: P. von Muralt
- LM 29453 Herrenweste, blaue Seide mit Goldbrokat. 18. Jh. Aus Privatbesitz
- LM 29454 Herrenweste, Leinen, bunt gestickt. 19. Jh. Aus Privatbesitz
- LM 29562 1 Paar Hosenträger, zur Appenzeller Sennentracht gehörig. Leder mit reichem Messingbeschläg. Um 1850. Aus dem Handel

MALEREI

- LM 29575 Ölgemälde. Auf Leinwand. Darstellung des Konzils von Trient. Mit gemaltem Kommentar «Wahre Abbildung des Heiligen Concily von Trient, welches sein Anfang genommen Anno 1545. Vnd geendet 1563. Welcher gestalten Herr oberster und Ritter melchior Lussy Landaman vom Canton Vnderwalden namens Der Chatolischen Cantonen solches in seinem wohnhaus zu stantz Abmahlen Lassen. etc.» 18. Jh. Höhe 94 cm, Breite 78 cm. Aus dem Nachlass von Dr. Robert Durrer, Stans
- LM 29582–29584 Drei Gouachen. Stadtbilder von Zürich. Blick vom Bauschänzli limmatabwärts. Blick von der Seefeldpromenade auf die Stadt. Blick von der Katz auf Bleiche, Zürichsee und Alpen. Signiert Houassin. Datiert 1794. Höhe 46,5 cm, Breite 57 cm. Aus dem Handel
- LM 29585 Bemalte Tafel. Ölmalerei auf Eisenblech. Darstellung von Rütlichschur und Tellenschuss, mit Beischrift «Freiheit – Gleichheit der Menschheit der Republic Zürich 1798». Höhe 55,5 cm, Breite 69,5 cm. Aus Stammheim (Kt. Zürich). Aus Privatbesitz

MÖBEL UND INTERIEURS

- LM 29345 Interieur aus Arvenholz, bestehend aus Decke mit Sternmotiv, Türe und Fenster-nischen mit Blattranken verzierten Pilastern und reichen, durch Fratzen geschmückten Kapitellen sowie glatten Wänden. Sitzbank fehlt. Aus dem Haus «La Margna», Schuls, Engadin. 17. Jh. 2. Hälfte. Aus Privatbesitz
- LM 29346 Interieur aus Arvenholz, bestehend aus Decke mit Rechteckmuster und zentralem, achteckigem Medaillon, Türe, Fenster-nischen und Wänden wie LM 29345. Sitzbank fehlt. Aus dem Haus «La Margna», Schuls, Engadin. 17. Jh. 2. Hälfte. Aus Privatbesitz. Abb. 35
- LM 29789 Empire-Bett, Nussbaumholz, teilweise geschnitzt. 19. Jh. L: A. von Steiner
- Dep. 3141 Spiegelkonsole (Konsole und dazugehöriger Wandspiegel). Aus dem Besitz von Hans Conrad Escher v. d. Linth. Zürich, um 1818. Depositum aus Privatbesitz. Abb. 30

MODEL

- LM 29477–29591 22 Gebäckmodel. Holz. Mit biblischen, profanen und heraldischen Darstellungen. Motive aus dem Alten und Neuen Testament: Sintflut, Dankopfer Noahs, Joseph und Potiphars Weib, Bileam, David und Goliath, David erwartet die Botschaft vom Tode Urias, Salomon und die Königin von Saba, Elias Himmelfahrt und Elisa mit den Knaben, Daniel in der Löwengrube, Jugendgeschichte Jesu, Bekehrung Sauli, Illustration zum guten Werk «die Nackten bekleiden» (nach Matth. 25, 36). Motive profanen Inhalts: Jagdstück, Stadtansicht von Zürich, Trachten und Kostümsstücke, Darstellungen aus dem Themenkreis der verkehrten Welt, Berufsbilder. Heraldische Stücke: Allianzwappen Werdmüller-Wydenmann. 16./19. Jh. Aus dem Handel. Abb. 25, 26, 27, 44
- LM 29592 Model. Holz. Zum Anfertigen von Tragantfigurchen. 19. Jh. G: W. K. Jaggi

MÜNZEN UND MEDAILLEN

- M 11958 Helvetier, Goldstater. Abb. 10, 1
- M 11959–11963 Schweizerische Eidgenossenschaft, Belegstücke der Prägung 1961
- M 11947 Dreiländertaler 1548, Silber. Abb. 10, 4
- M 11954 Freiburg i. Ü., Florin d'or 1598, Gold. Abb. 10, 6
- M 11949 Freiburg i. Ü., 12 Kreuzer 1620, Silber. Abb. 10, 8
- M 11953 Freiburg i. Ü., 20 Kreuzer 1658, Silber. Abb. 10, 7
- M 11951 Freiburg i. Ü., Silberprobe eines Halbbatzens 1767. Abb. 10, 10
- M 11948 Schaffhausen, Taler 1562. Silber. Abb. 10, 5
- M 11955 Bistum Chur, Batzen 1510. Billon. Abb. 10, 3
- M 11950 Stadt Chur, Dicken 1624. Silber. Abb. 10, 9
- M 11952 Baronnie de Vaud, Louis Ier ou II de Savoie, Gros à l'aigle, frappé à Nyon. Silber. Abb. 10, 2
- M 11946 Gussmedaille eines unbekannten Künstlers (in Basel?), mit Darstellung des Königs Skiluros und seiner Söhne und des verräterischen Schulmeisters von Falerii. 2. Hälfte 16. Jh. Silber
- M 11957 Bildnismedaille auf Dr. med. August Voirol, Basel, von Jos. Bernhart, München, 1956. Silber. G: A. Voirol

SCHMUCK

- LM 29555 Brosche, oval, mit Emailmalerei und Goldfassung. Porträt einer Frau in der sogenannten Freudenbergertracht. Genfer Arbeit um 1830–1840. Höhe 32, Breite 26 mm. Aus dem Handel. Abb. 29

SIEGELSTEMPEL

- LM 29447 Bronzestempel des Priors von Lutry, Michel de la Rive (Kt. Waadt). Inschrift: «Sigillum: michaelis: de: la: ripa: prioris: lustriaci:». Um 1430. Aus dem Handel. Abb. 11
- LM 29563 Silberstempel des Johann Heinrich Thoman. Inschrift: «JO: HEINRICH THOMAN.». Arbeit eines Zürcher Goldschmiedes, datiert 1683. Aus Privatbesitz Rorschach. Abb. 12, 13
- LM 29596 Eisenstempel des Generals Heinrich Bürkli. Inschrift: «HEINRICH BVVRCKLI. VON HOCHENBOVRG.». Um 1730. G: H. Daeniker
- LM 29600–29654 Messing- und Eisenstempel der Verwaltung der Helvetischen Republik, darunter: Vollziehungs-Directorium, Grosser Rat, Kleiner Rat, Gesetzgebender Rat, Vollziehungsrat, Senat, Obergerichtshof sowie die verschiedenen Ministerien und Ämter. 1798–1803. G: Bundesarchiv Bern
- LM 29655–29657 Messingstempel der Tessiner Verwaltung unter der Helvetischen Republik: Kanton Bellinzona, Kanton Lugano, Verwaltungsgericht des Kantons Tessin. 1798–1803. G: Bundesarchiv Bern
- LM 29658–29663 Messing-, Eisen- und Stahlstempel der Verwaltung der Eidgenossenschaft zur Zeit der Mediation: Der Landammann der Schweiz, erster Bundesstempel, Bundeskanzlei. 1803–1815. G: Bundesarchiv Bern
- LM 29664/65 Eidgenössische Prägestempel aus Messing, versilbert. Inschrift: «SCHWEIZERISCHE EIDGENOSSENSCHAFT MDCCCXV». Arbeit des Johann Aberli (1774–1815). Erster Stempel von 1815, zweiter mit abgeändertem Wappen von Unterwalden, 1816. G: Bundesarchiv Bern
- LM 29666–29671 Messing- und Stahlstempel der Verwaltung des Bundes vor 1848. G: Bundesarchiv Bern
- LM 29672–29775 Messing- und Stahlstempel der Verwaltung des Bundes seit 1848, meistens bis 1870
- LM 29776 Messingstempel des Oberkriegskommissariats der Sonderbundtruppen. 1847. G: Bundesarchiv Bern



Abb. 35. Interieur in Arvenholz, aus Schuls, Kt. Graubünden. 17. Jh. 2. Hälfte (S. 45)

LM 29779 Messingstempel des Regiments Schwaller in königlich-spanischen Diensten. 1835 dem Bund abgeliefert. G: Bundesarchiv Bern

LM 29780 Messingstempel des dritten Schweizer-Regiments in königlich-französischen Diensten. 1835 dem Bund abgeliefert. G: Bundesarchiv Bern

SPIELSACHEN

LM 29476 Diverse Zutaten zu einem Puppenhaus von 1850. Möbelchen, Geschirr, Gläser usw. Aus Privatbesitz. G: A. Braun

LM 29591 56 bunt bemalte Tragantfigürchen. 19. Jh. 1. Hälfte. Höhe 2–6 cm. Aus Privatbesitz. G: M. Leuthold

TEXTILIEN

LM 29503 Wirkteppich. Bunte Wolle. Loths Flucht aus dem brennenden Sodom. Schaffhausen, um 1600. Höhe 115, Breite 250 cm. Aus dem Handel. Abb. 21

UHREN

- LM 29455 Ovale Taschenuhr. Gehäuse kupfervergoldet, mit muschelartigem Ornament. Kupfervergoldetes Werk mit Darmsaiten Antrieb und Wecker. Signiert «Jean Henry Ester». Arbeit des Jean Henri Ester, Genf, 1594–1669. Um 1620. Aussenmass des Gehäuses 64 × 42 mm. Aus dem Handel. Abb. 22
- LM 29576 Kleine runde Taschenuhr. Gehäuse aus Silber, ohne Schutzschale. Kupfervergoldetes Werk mit Darmsaiten Antrieb. Signiert «Jean Rousseau». Arbeit des Jean Rousseau, Genf, 1606–1684. Um 1650. Durchmesser des Gehäuses 27 mm. Aus dem Handel. Abb. 23
- LM 29442 «Montre de chevet», sog. Kutschenuhr. Gehäuse aus Silber, mit Schutzschale aus Haifischhaut. Kupfervergoldetes Werk mit Kettenantrieb, Wecker, Stundenglocke mit Repetiervorrichtung. Signiert «Jaques Sandoz Genève». Arbeit des Jaques Sandoz aus La Chaux-de-Fonds, 1720 in Genf tätig, gest. nach 1753. Um 1720. Durchmesser des Gehäuses 124 mm. Aus dem Handel. Abb. 24
- Dep. 3142 Stutzuhr (Pendule) aus Bronze, vergoldet. Werk mit Kompensationspendel und Temperaturanzeiger. Stunden-, Minuten- und Sekundenzeiger in der Mitte des Zifferblattes. Signiert «Lépine horloger du Roi». Arbeit des Jean-Antoine Lépine, Paris, 1720–1814. 1818 von der St. Galler Regierung an Hans Conrad von der Linth geschenkt. Um 1814. Höhe 69 cm. Dep. aus Privatbesitz

WAFFEN UND MILITARIA

- LM 29451 Degen des Schweizer Diplomaten Walter Thurnheer. Fabrikat von Coulaux frères. Klingenthal. Um 1900. Länge 94,2 cm. G: Eidg. Politisches Departement
- LM 29505 Muster-Comptabilität des Wiederholungskurses einer Füsilier-Compagnie. 1888. Aus Privatbesitz
- LM 29515 Luntenschlossgewehr. Lauf aus Eisen, achtkantig. Auf der Oberseite eingraviert «1688». Auf beiden Seiten mit Messing-

blech belegte Marke (Herz von zwei Pfeilen durchbohrt, von zwei sechszackigen Sternen beseitet und von Initialen «H» überhöht. Schaft aus Nussbaumholz, mit reicher Verbeinung (Rankenwerk, Tiere, Jagddarstellung). Auf dem vorderen Schaftband graviert «Ioachim Walter in Luzern A. 16(2)4». Schaft Arbeit des Luzerner Büchschäfers Joachim Waltert. 1624. (Lauf deutsch, 1688). Länge 168,4 cm. Aus dem Handel. Abb. 45

- LM 29544–29554 11 Schweizerdolchscheiden. Bleiabgüsse. Mit Darstellungen von Tellgeschichte, Pyramus und Thisbe, Gerechtigkeit Trajans, Jephta opfert seine Tochter, Taten des Herkules, Geschichte Lots, Reiterschlächten, Apokalypse. Von Goldschmied Bossard, Luzern, angefertigte Kopien. Um 1900. Aus dem Handel
- LM 29558 Militärbildnis. Aquarell und Feder auf Papier. Aufmarsch von Zürcher Truppen, mit Ausblick auf den Zürichsee. Signiert «J. Bosshard». Datiert 1841. Höhe 56,5 cm, Breite 76 cm. Aus dem Handel
- LM 29559 Perkussionspistole. Mit Doppelhahn, glattem Lauf, im unteren Drittel facettiert. Schlossplatte bezeichnet «Ct. Neuchatel/37». Waffe der Neuenburger Polizei. 19. Jh. Mitte. Länge 21,7 cm. Aus dem Handel
- LM 29560 Revolver. Vorderlader, Lauf und Griff aus Eisen. Griff mit graviertem reichem Rankenmotiv. Trommel signiert «V. Sauerbrey in Basel» (Valentin Sauerbrey, Vorsteher des baselstädtischen Zeughauses). Um 1845. Länge 34,7 cm. Aus dem Handel. Abb. 28
- LM 29586–29590 Briquett eines schweizerischen Offiziers, Giberne eines Militär-Arztes, zwei Waffenröcke eines Schweizer Offiziers des 4. Regiments in neapolitanischen Diensten, Uniformrock eines Sanitätshauptmanns. Um 1850. G: K. Gugelmann

DIVERSES

- LM 29579 Tabakpfeife. Pfeifenkopf aus Porzellan, mit Bildnis von Salomon Landolt. 19. Jh. Aus dem Handel