

**Zeitschrift:** Jahresbericht / Schweizerisches Landesmuseum Zürich  
**Herausgeber:** Schweizerisches Landesmuseum Zürich  
**Band:** 70 (1961)  
  
**Rubrik:** Vermehrung der Sammlungen

### **Nutzungsbedingungen**

Die ETH-Bibliothek ist die Anbieterin der digitalisierten Zeitschriften auf E-Periodica. Sie besitzt keine Urheberrechte an den Zeitschriften und ist nicht verantwortlich für deren Inhalte. Die Rechte liegen in der Regel bei den Herausgebern beziehungsweise den externen Rechteinhabern. Das Veröffentlichen von Bildern in Print- und Online-Publikationen sowie auf Social Media-Kanälen oder Webseiten ist nur mit vorheriger Genehmigung der Rechteinhaber erlaubt. [Mehr erfahren](#)

### **Conditions d'utilisation**

L'ETH Library est le fournisseur des revues numérisées. Elle ne détient aucun droit d'auteur sur les revues et n'est pas responsable de leur contenu. En règle générale, les droits sont détenus par les éditeurs ou les détenteurs de droits externes. La reproduction d'images dans des publications imprimées ou en ligne ainsi que sur des canaux de médias sociaux ou des sites web n'est autorisée qu'avec l'accord préalable des détenteurs des droits. [En savoir plus](#)

### **Terms of use**

The ETH Library is the provider of the digitised journals. It does not own any copyrights to the journals and is not responsible for their content. The rights usually lie with the publishers or the external rights holders. Publishing images in print and online publications, as well as on social media channels or websites, is only permitted with the prior consent of the rights holders. [Find out more](#)

**Download PDF:** 12.01.2026

**ETH-Bibliothek Zürich, E-Periodica, <https://www.e-periodica.ch>**

## VERMEHRUNG DER SAMMLUNGEN

### Verzeichnis der Donatoren

Eidg. Münzstätte, Bern  
Frl. Ottilie Bissig, Zürich  
Herr Hptm. E. Biveroni, Chur  
Herr Johann Fisch, Wiesendangen  
Frl. Dorothea Goldschmid, Zürich  
Herr Stadtpräsident Dr. E. Landolt, Zürich  
Frl. Paula Maag, Zürich  
Herr O. Mauchle, Zürich  
Herr Dr. Kurt Meyer, Hausen a/A.

Frl. Gertrud Mösch, Aarau  
Herr Hermann Rosenberg, Luzern  
Herr Theodor Spühler, Kilchberg  
Herr E. Tobler, Zürich  
Frau Rosa Vontobel, Zürich  
Frau Aline Wehrli-Hüni, Zürich  
Herr O. Widmer, Zürich  
Herr Dr. Fritz Zimmermann, Küsnacht

Das vorstehende Verzeichnis enthält die Namen aller Donatoren des Berichtsjahres. Wir bitten sie, den Ausdruck unseres verbindlichsten Dankes anzunehmen, und bedauern, in den nachfolgenden Erwerbungslisten nicht jede einzelne Spende aufführen zu können.

Abkürzungen in den folgenden Verzeichnissen: G = Geschenk, LM = Landesmuseum.

## UR- UND FRÜHGESCHICHTLICHE ABTEILUNG

### JÜNGERE STEINZEIT

P 44980–44982 Messer, Dolch und Beilklinge (Slg. Ritter), Font (Kt. Freiburg)

P 44983 Halbfabrikat eines Beilhammers (Slg. Ritter), aus der Seeufersiedlung La Favarge, La Cou-dre (Kt. Neuenburg)

P 44989–45038 Steingeräte, teils geschäftet, aus Ufersiedlungen westschweizerischer Gewässer, teils mit näherer Herkunftsangabe, (Slg. Ritter)

P 45088 Hälfte einer Hängelampe mit Kragen aus Ton (Slg. Ritter), Cortaillod (Kt. Neuenburg)

P 45091 Birkenteerpechklumpen, Eschen (Fürstentum Liechtenstein), Lutzengütle, Grabung LM 1945

P 45092 Beilhammerfragment, Winterthur-Wülflingen (Kt. Zürich), 1960

P 45093 Rechtecksteinbeil, vom Raffoltersee, Oberstammheim (Kt. Zürich)



Abb. 26. Modell zum Seidenhof-Ofen. Winterthurer Fayence. Werkstatt des Ludwig Pfau. Vor 1620 (S. 48)

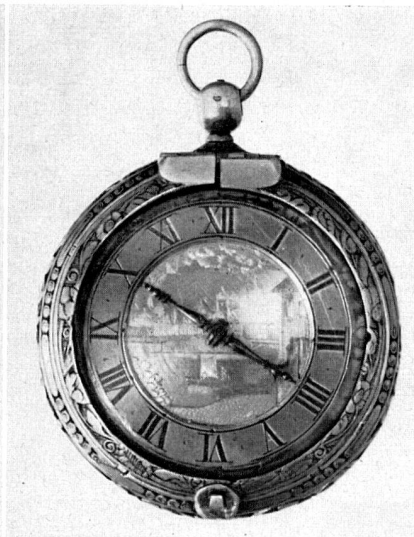
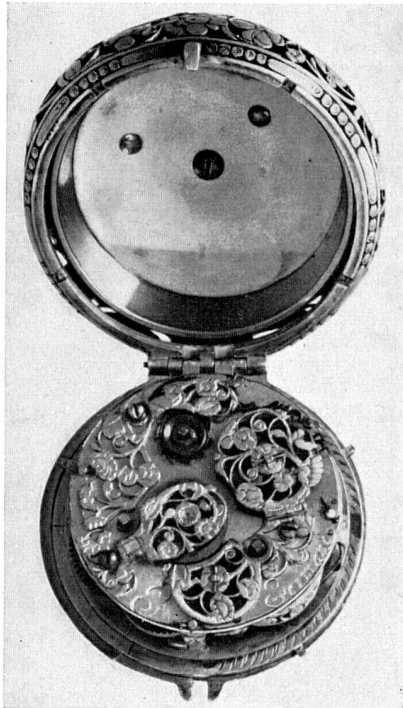


Abb. 27, 28. Taschenuhr. Arbeit des J. Sermand, Genf. Um 1645 (S. 51)



Abb. 29, 30. Hals-Uhr in Form eines Tulpenknospens. Arbeit des J. Sermand, Genf. Um 1640 (S. 51)

Abb. 31. Spanisch-Suppenschüssel, wohl Zürich,  
Wappen Schmid von Schwarzenhorn.  
Um 1640 (S. 48)



P 45108 Rechtecksteinbeilklinge, Oetwil a. d. Limmat  
(Kt. Zürich)

P 45109 Rechtecksteinbeilklinge, Feldermos, Hedingen  
(Kt. Zürich)

P 45110–45172 Keramik-, Stein- und Knochenfunde  
aus einer Michelsbergersiedlung im Hafen  
bei Horgen (Kt. Zürich), Baggerfunde

P 45110 / 45111 Schmelztiegel aus Ton

P 45114–45128 Beilklingen und -fragmente  
aus Stein

P 45130–45138 Keramik, teils verziert

P 45141–45151 Hirschgeweihstangen mit  
Bearbeitungsspuren

P 45152–45161 Pfrieme und Spateln aus  
Knochen

P 45162 Hirschhornharpune. Abb. 4

P 45166–45172 Feuersteingeräte und -ab-  
splisse

P 45173 Kugelamphorenfragment, verziert (Slg. Rit-  
ter), Mörigen (Kt. Bern)

P 45174 Streitaxt, Hüntwangen (Kt. Zürich)

P 45175–45188 Steinbeilklingen, teils in Hirschhorn-  
zwischenfutter geschäftet, aus westschweize-  
rischen Gewässern, mit Herkunftsangabe,  
(Slg. Ritter)

P 45243–45251 Keramik aus dem Grossen Hafner,  
Zürich. Abb. 1/2/3

P 45243 Kochgefäss der Horgenerkultur

P 45244 Knickkalottenschale

P 45245 Kochgefäss mit Knubben

#### BRONZEZEIT

P 44942–44960 Gegenstände aus Bronze, aus west-  
schweizerischen Gewässern, (Slg. Ritter)

P 44943–44952 verzierte und unverzierte  
Armspangen verschiedenster Aus-  
prägung

P 44953 / 44954 geschweifte Messer mit  
Griffdorn

P 44955–44960 Spirale, Blechscheiben mit  
Öse, Kettchen

P 44961–44964 Gegenstände aus Bronze (Slg. Ritter),  
aus einer Siedlung bei Cortaillod (Kt. Neuen-  
burg)

P 44963 Stollenarmspange, strichverziert

P 44964 verziertes, leicht geschweiftes  
Messer

P 44965–44967 Armspangenfragment und Messer  
aus Bronze (Slg. Ritter), Gletterens (Kt.  
Freiburg)

P 45039–45058 Gefässe und Fragmente sowie Web-  
gewichte aus Ton, aus westschweizerischen  
Gewässern, (Slg. Ritter)



Abb. 32, 33. Trinkschale auf hohem Fuss, mit emailliertem Wappen des fürstlich sanktgallischen Pannerherrn Franz Müller von Wil und seiner Gemahlin Katharina Senn, 1694. Arbeit des Wiler Goldschmieds Joseph Wieland (1661–1742), Silber, teils vergoldet (S. 47 und 54)





Abb. 34. Jagd-Trinkschale mit graviertem Wappen Meiss und Initialen H. I. M. (vermutlich Hans Jakob von Meiss, 1712 Kommandant in Rapperswil), Zürcher Beschau, um 1700, Silber, teils vergoldet (S. 47)



P 45059–45065 Henkeltassen und zwei kleine Töpfe (Slg. Ritter), Mörigen (Kt. Bern)

P 45066–45069 Henkeltassen, Kleingefäss und Gefässdeckel (Slg. Ritter), Chevroux (Kt. Waadt)

P 45070–45074 Tasse, Schalen und Schüssel (Slg. Ritter), Auvernier (Kt. Neuenburg)

P 45075 Rillenverzierter Becher aus Ton (Slg. Ritter), Estavayer-le-Lac (Kt. Freiburg)

P 45076–45087 Kalottenschalen, Kalottenbecher, Schüsseln und vasenförmige Gefässe (Slg. Ritter), Cortaillod (Kt. Neuenburg)

P 45100 Bronzemesser, geschweift, vom «Riedspitz» am Greifensee, Fällanden (Kt. Zürich)

P 45189 / 45190 Grössere, verkohlte Hirseklumpen, teils mit anhaftendem Gefässrest, westschweizerische Gewässer, (Slg. Ritter)

Abb. 35. Hexagonale Tischuhr. Arbeit des Friedrich Häusermann, Zofingen. Um 1710 (S. 51)

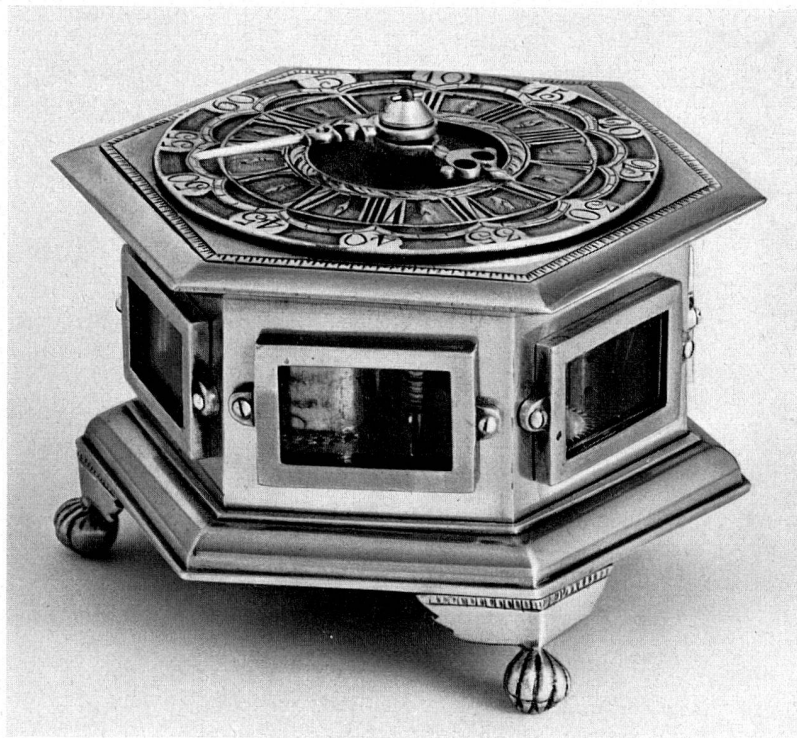




Abb. 36. Wandspiegel, Holzrahmen vergoldet. Aus Bern. Aus der Werkstatt des Joh. Friedr. Funk in Bern. Um 1750 (S. 49)

- P 45194–45239 Siedlungsfunde aus Cresta, Cazis (Kt. Graubünden), Grabung LM 1961
- P 45194–45201 Knochenpfrieme
- P 45202–45207 Schmuckgehänge
- P 45209 Dolchmesser aus Bronze
- P 45211 Tonspule mit Kreuzmuster
- P 45212 Vierkantpfriem aus Bronze
- P 45214 Tonspule mit Kreuzmuster
- P 45215 buckelgetriebenes Zierblech aus Bronze
- P 45227 Rillenhammer aus Stein
- P 45231 Rillenhammer aus Stein
- P 45234 Spiralfeder aus Bronze, kegelförmig
- P 45236 Doppelpfriem aus Bronze
- P 45239 Nähnadel aus Bronze
- P 45240 Keulenkopfnadel aus Bronze, Messikommer-eiche, Seegräben (Kt. Zürich)
- P 45241 figural mit Wasservögeln verzierter Hausschlüssel, aus Bronze, Grosser Hafner, Zürich. Abb. 5
- P 45253–45262 Keramik aus dem Grossen Hafner, Zürich. Abb. 2/3
- P 45256 Teil eines reich verzierten Tellers
- P 45260 / 45261 konische Tassen, eine mit ährenförmigem Einstichmuster
- ### HALLSTATTZEIT
- P 44840–44856 Gefässe, Scherben und Metallfunde aus Grabhügeln bei Rafz (Kt. Zürich), Grabung LM 1947
- P 44840 kleine Tonschale
- P 44841 kleiner rundbodiger Topf
- P 44842 Schale
- P 44851 / 44852 kleine Urnen
- P 44853 / 44854 spitz- und rundbodige Kallottenschalen
- P 44855 Armreif aus flachem Bronzedraht
- P 44928 Antennendolch aus Eisen, mit durchbrochenem Griff und Holzresten, aus westschweizerischen Gewässern, (Slg. Ritter). Abb. 6
- ### LA TÈNEZEIT
- P 44857–44908 Keramik aus einer Siedlung auf dem Steinacker bei Marthalen (Kt. Zürich), Grabung Kant. Denkmalpflege 1960
- P 44877 Scherben eines bemalten Schlauchgefässes
- P 44878 kleiner Topf
- P 44882 Fragment eines strichverzierten Graphittongefässes
- P 44885 offener Fingerring aus flachem Bronzedraht
- P 44929–44932 Speerspitzen aus Eisen (Slg. Ritter), aus der Station La Tène, Marin-Epagnier (Kt. Neuenburg)
- P 44940 / 44941 Pferdetrensen aus Eisen, westschweizerische Gewässer, Murtensee und Thièle, (Slg. Ritter). Abb. 7
- P 44968 Fragment eines Lignitartringes (Slg. Ritter), St-Aubin-Sauges (Kt. Neuenburg)
- P 44969–44977 Bronzefunde (Slg. Ritter), aus Möri-gen (Kt. Bern)
- P 44969 strichverzierte Armspange mit Stollenenden
- P 44970–44977 Fragmente von Messern



- P 44978 / 44979 Armspange und Tülle aus Bronze (Slg. Ritter), Font (Kt. Freiburg)
- P 45101–45106 Kopien von Keramik und Nauheimerfibel, Russonch-Scuol (Kt. Graubünden)
- P 45221 Lanzenschuh aus Eisen, Cresta, Cazis (Kt. Graubünden), Grabung LM 1961

#### RÖMISCHE ZEIT

- P 44909–44926 Funde aus Gutshof auf dem Joresant, in Vuilly-le-Haut (Kt. Freiburg), (Slg. Ritter). Abb. 8/9
- P 44909–44921 Tragbügel aus Eisen, mit und ohne Scharnier
- P 44922 Vierkantstabböhrer aus Eisen
- P 44923 Arbeitsaxt aus Eisen
- P 44924–44926 Hufschuhe aus Eisen
- P 44927 Zimmermannsaxt aus Eisen, westschweizerische Gewässer, (Slg. Ritter)
- P 44988 Bronzefibel aus Gutshof auf dem Joresant, in Vuilly-le-Haut (Kt. Freiburg), (Slg. Ritter)

- P 45264–45273 Keramik aus einem umfangreichen Kellerfund im Loogarten, Zürich-Altstetten. Abb. 11

- P 45264–45266 Schlauchgefässe, gebaucht
- P 45267 / 45268 Schüsseln aus körnigem Ton
- P 45269 Schüssel mit Griffleiste, 52 cm Durchmesser
- P 45270 Kragenschüssel aus Terra sigillata
- P 45271 Teller aus Terra sigillata
- P 45272 Gefässdeckel aus Lavezstein
- P 45273 Teller aus Terra sigillata

#### FRÜHMITTELALTER

- P 44933–44939 Eisenfunde aus westschweizerischen Gewässern (Slg. Ritter)
- P 44933 Skramasax
- P 44934 Saxmesser
- P 44936 / 44937 Ärmchenbeile
- P 44938 / 44939 Hammeräxte mit Schaftlappen

### MITTELALTERLICHE UND NEUERE ABTEILUNG

#### EDELMETALL

- LM 29402 Kokosbecher mit teilweise vergoldeter Silberfassung. Die drei die Kokoschale umgebenden Spangen tragen zierlichen Renaissancecedekor. Auf der Knaufplatte des Deckels das niellierte Familienwappen Eschmann mit den Initialen P + AE (höchst wahrscheinlich Landschreiber Peter Eschmann, + 1581). Süddeutsche oder zürcherische Arbeit? Aus dem Besitz der Familie Eschmann. Um 1570/80. Höhe (mit Deckel) 26,8 cm. Abb. 23, 24
- LM 29365 Trinkschale. Silber, vergoldet. Der durchbrochene Nodus gegossen. An Schale (ausen) und Fuss je drei gravierte ovale Medaillons mit Darstellungen verschiedener Jagdarten: Wildsau-, Hirsch-, Bären- und Hasenjagd. Im Schalenboden eingelassen grosse, runde, farbige Emailplatte mit dem gevierteten Allianzwappen Müller-Senn von Wil. Umschrift: «FRANTZ MÜLLER. F: S: GALLISCHEN RATHS PANER HERR UND OBER COMISSARI. FR:

CATHARINA SENNIN SEIN EHGMA-LIN. 1694.» Arbeit des Wiler Goldschmieds Joseph Wieland (1661–1742). Beschau- und Meisterzeichen. Aus dem ausländischen Kunsthandel. Masse: Höhe 18,9 cm, Durchmesser der Schale 12,5 cm, Gewicht 259 g. Abb. 32, 33

- LM 29364 Jagdtrinkschale von ovaler Form. Silber, innen und am Lipprand vergoldet. Beschauzeichen Zürich. Meistermarke «IH»? Vielleicht Hans Jakob Huber, Meister 1706. Aussen graviert das Wappen der Zürcher Familie von Meiss und die Initialen «HIM», vermutlich Hans Jakob von Meiss, Kommandant in Rapperswil 1712. Aus dem Handel. Um 1700. Längerer Durchmesser 12,0 cm, Gewicht 76,9 g. Abb. 34

#### EISEN UND BUNTMETALL

- LM 29338 Glocke mit Darstellung der Enthauptung des Johannes Bapt. Oben Schriftband: «SOLI . DEO . HONOR . ET . GLORIA .

DOMINVS . TECVM . 1584». Angeblich aus der Abtei Fischingen. Aus Privatbesitz. Höhe 43 cm. Abb. 22

- LM 29339 Spanisch-Suppenschüssel. Leibung mit umlaufendem Ornamentfries, mit Wappen Schmid von Schwarzenhorn, Stein a. Rh., und Schwerzenbach; dazu Deckel mit segmentförmigen Ornamentauflagen. Aus dem Handel. Wohl Zürich, um 1640. Höhe 18 cm. Abb. 31
- LM 29332 Schlüssel aus Eisen, aus dem Haus «zum weissen Fräulein» in Zürich. 17. Jh.

#### GLAS

- LM 29373 Rockenglas. Aus transparentem Glas. Innen weiss bemalt, aussen bunte Blumenmalerei. Hinten zwei Ösen aus Glas zum Aufhängen. Aus dem Handel. 19. Jh.

#### GRAPHIK

- LM 29337 Holzschnitt aus der lateinischen Ausgabe der Nürnberger Chronik von Hartmann Schedel, mit Ansicht der Stadt Basel. Aus dem Handel. 1493
- LM 29390 Aquatinta von Johann Jakob Mechel: «Vue de la démolition de la tête de pont d'Hunigue, et de l'arrivée de S. A. S. Charles Archiduc d'Autriche le 2 février 1797». Aus dem Handel. 1797
- LM 29360 Aquatinta von Johann Lorenz Rugendas mit dem «Uebergang über den Splügen, Anno 1800» durch die französischen Truppen des Generals Alexandre Macdonald. Aus dem Handel. Um 1810
- LM 29372 Aquarell von Ludwig Vogel mit einer Gletscherlandschaft. Aus dem Handel. Um 1815

#### KERAMIK

- LM 29374 Modell zum Seidenhof-Ofen. Winterthurer Fayence. Weiss glasiert, ohne Bemalung. Werkstatt des Ludwig Pfau. Aus dem Handel. Vor 1620. Höhe 43,5 cm. Abb. 26
- LM 29375 Portraitplakette. Biskuit. Zürich. Auf der Rückseite eingepresst «S. GESSNER». Aus dem Handel. Um 1775
- LM 29376 Portraitplakette. Halbbiskuit. Zürich. Auf der Rückseite eingepresst «BREITINGER». Aus dem Handel. Um 1775

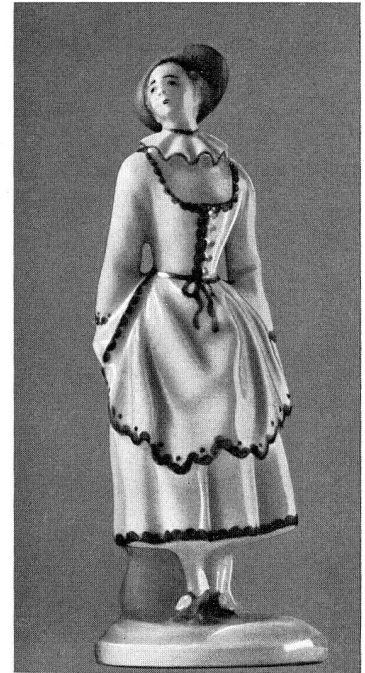


Abb. 37. Kolumbine. Porzellanfigur. Zürich. Um 1770–80 (S. 49)

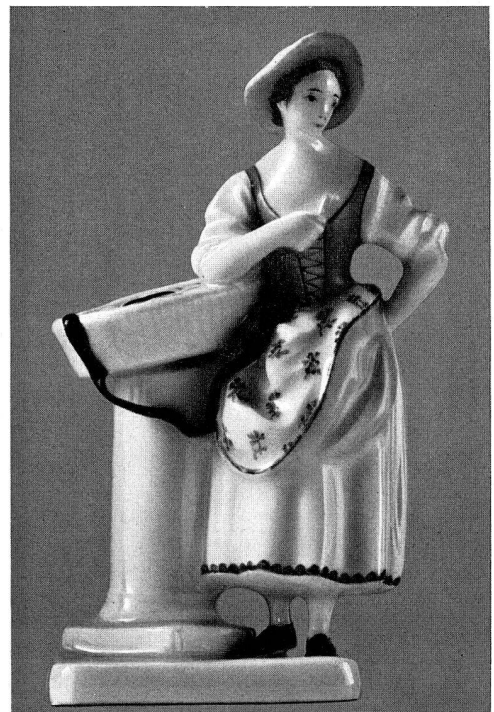


Abb. 38. Verkäuferin von Schönheitsmitteln. Porzellanfigur. Zürich. Um 1770–80 (S. 49)

- LM 29377 Tasse mit Untertasse. Zürcher Porzellan. Weiss glasiert, mit Blumendekor. Tasse mit Blaumarke Z und zwei Punkten. Untertasse mit Blaumarke Z und einem Punkt. Aus dem Handel. Um 1770–1780
- LM 29378 Porzellanfigur. Zürich. Dudelsackpfeifer. Allegorie des Monats Mai. Ritzmarke «G. GI». Aus dem Handel. Um 1770–1780
- LM 29379 Porzellanfigur. Zürich. Kolumbine mit schwarzer Maske auf dem Rücken. Allegorie des Monats Februar. Ritzmarke «K.I.» und Maske. Aus dem Handel. Um 1770–1780. Höhe 8,5 cm. Abb. 37
- LM 29380 Porzellanfigur. Zürich. Verkäuferin von Schönheitsmitteln, neben Postament stehend, den rechten Arm aufgestützt auf Korb mit Pomadenbüchsen. Ritzmarke «W.Z.» und Postamentbasis. Aus dem Handel. Um 1770–1780. Höhe 9,3 cm. Abb. 38
- LM 29381 Figur aus Pâte tendre. Zürich. Springendes Mädchen mit ausgestrecktem rechtem Arm. Ritzmarke «K3». Aus dem Handel. Um 1780–1790

#### MOBILIAR

- LM 29401 Wandspiegel mit reichgeschnitztem und vergoldetem Holzrahmen. Aus Bern. Wohl Arbeit der Werkstätte des Joh. Friedr. Funk in Bern. Aus dem Handel. 18. Jh. Mitte. Höhe 92 cm, Breite 56 cm. Abb. 36
- LM 29404 Bettstelle, Empire. Tannenholz, mit Nussbaumholz furniert, Bronzebeschläge. Basler Arbeit. Aus Zürcher Privatbesitz. 19. Jh. 1. Hälfte
- LM 29344 Kassette in Form eines Schreibpültchens. Holz, mit farbigem Stroh dekorativ beklebt. Arbeit aus der Ostschweiz oder dem Freiamt. Aus Privatbesitz. Um 1860
- LM 29361 Nähzeug-Kästchen. Strohflecht-Arbeit mit figürlichem Dekor, oben rotes Samtkissen; zum Festschrauben an Tischplatte. Wohl Arbeit aus dem Freiamt (Wohlen?). Aus St. Galler Privatbesitz. 19. Jh.

#### MÜNZEN UND MEDAILLEN

- M 11908 Helvetier, Stater nach Philippertyp, Gold. Abb. 17, 2
- M 11909 Helvetier/Arverner?, Stater nach Philippertyp, Gold. Abb. 17, 1
- M 11910 Helvetier, Viertelstater nach Philippertyp, Gold. Abb. 17, 4

- M 11924 Helvetier, Stater nach Philippertyp, Gold. Abb. 17, 3

- M 11926–11941 16 Pfennige aus dem Fund von Steckborn (1882), Halbbrakteaten des Bodenseegebietes. Abb. 17,5–10

- M 11911–11915 Schweiz. Eidgenossenschaft, Belegstücke der Prägungen des Jahres 1960, Silber und Nickel. G: Eidg. Münzstätte, Bern

- M 11921 Zürich, Dickenklippe 1620, Silber. Aus dem ausländischen Handel. Abb. 18, 1

- M 11905 Zürich, Doppeldukat 1707, Gold. Abb. 18, 5

- M 11923 Basel, Vierteldukat o. J., im Abschnitt «S» (= J. U. Samson, Stempelschneider), Gold. Abb. 18, 6

- M 11906 Genf, Doppeldukat 1654, Gold. Abb. 18, 3

- M 11907 Genf, Doppeldukat 1664, Gold. Abb. 18, 4

- M 11942 Zürich, Verdienstmedaille im Gewicht von 6 Dukaten, aus den Talerstempeln von 1646 geprägt. Gold. 21,34 g (inklusive Öse). Wohl dem Rittmeister und Landschreiber Hans Eschmann wegen seiner der Stadt Zürich bei den Wädenswiler Unruhen bewahrten Treue verliehen. Aus Familienbesitz. Abb. 18, 2

- M 11903 Luzern, Schulmedaille, Silber, vergoldet, 19. Jh. Anfang. G: Th. Spühler

- M 11916 Freiburg i. Ü., Abzeichen eines Mitglieds der dortigen St. Johannes-Loge der Freimaurer, Messing. G: H. Rosenberg

- M 11922 J. C. Hedlinger, Medaille auf König Karl XII. von Schweden, 1718. Gold. Abb. 18, 7

#### PLASTIK

- Dep. 3115 Christuskopf aus Stein, 1956 bei der ehemaligen Zisterzienserkirche Kappel a. A. (Kt. Zürich) gefunden. 13. Jh. Ende. Höhe 34 cm. Abb. 19

- LM 29358 Stehende Madonna mit Kind. Lindenholz, gehöhlt; alte Polychromie wohlerhalten, geringe Bestossungen, Krone und Szepter fehlend. Aus Fribourg, Johann Frantz Reyff zugeschrieben. Aus dem Handel. Um 1640. Höhe 160 cm. Farbtafel

#### SCHMUCK

- LM 29382–29385 Armband, Fingerring und zwei Paar Ohrringe. Schwarz lackiertes Eisen. Aus Privatbesitz. Um 1820–1830



Abb. 39. Steinschlosspistole, Schaller in Freiburg, um 1800 (S. 51)

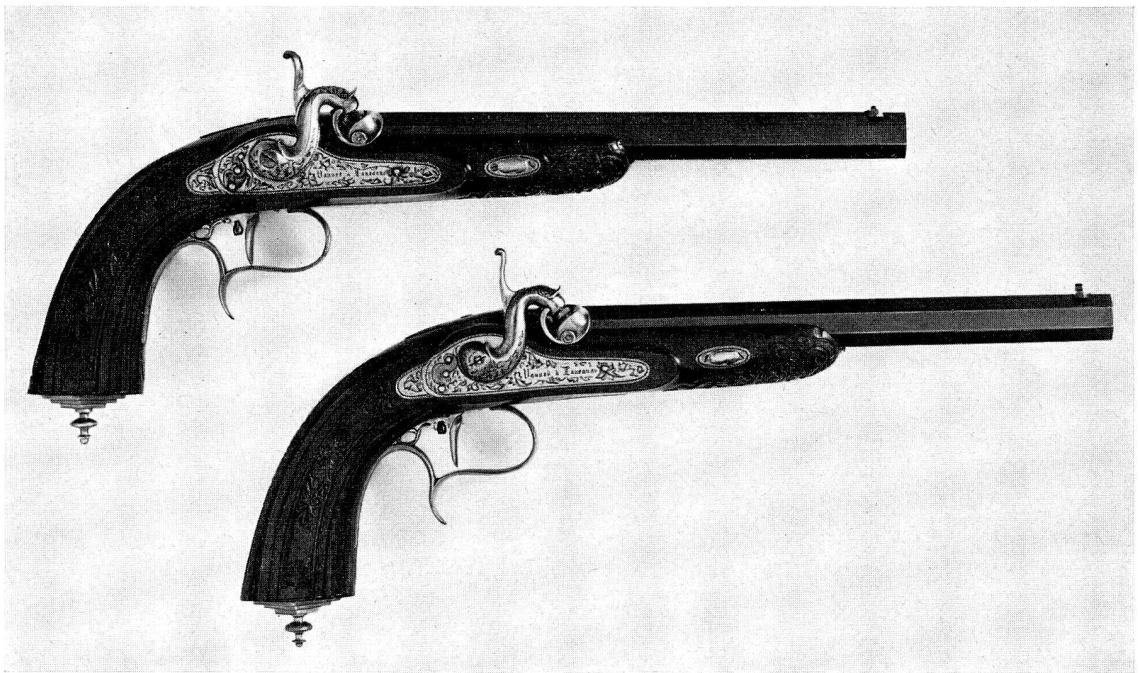


Abb. 40. Perkussionspistolenpaar, Vannod in Lausanne, um 1850 (S. 51)

## SIEGELSTEMPEL

- LM 29369 Silberner Stempel der Gemeinde Walenstadt (Kt. St. Gallen). Inschrift: «S. communis: oppidi . in . walenstad». Aus dem Handel. Um 1450. Durchmesser 42,5 mm. Abb. 20

## SPIELZEUG

- LM 29395 Spielzeug-Kochherd aus Gusseisen. Mit Rauchabzug, zweilöchrig, mit zwei Kasserollen und einem Waffeleisen. Aus dem Handel. Gegen 1850

## TEXTILIEN

- LM 29359 Wirkteppich, Esther vor Ahasver. Bunte Wolle und Seide. Aus dem Handel. Basel, 1566. Höhe 74 cm, Breite 80 cm. Abb. 21
- LM 29341 Bettfries, Wollstickerei mit fünfzehn Szenen aus der Passion Christi und unbekanntem Allianzwappen. Aus dem Handel. Nordschweiz, um 1600. Höhe 45,5 cm, Breite 393 cm. Abb. 25
- LM 29371 Tischtuch mit zwölf Servietten. Leinendamast mit Szenen aus dem Leben Christi: Flucht nach Ägypten, Kreuztragung und Kreuzigung. Aus Privatbesitz. Um 1840

## UHREN

- LM 29389 Halsuhr in Form eines Tulpenknospens. Silbervergoldetes Gehäuse mit drei Kristallgläsern. Silberner Zifferring auf reich gravierter, kupfervergoldeter Platte. Kupfervergoldetes Werk mit Darmsaitenantrieb, signiert «J. Sermand». Arbeit des J. Sermand l'oncle, Genf 1595–1651. Aus dem Handel. Um 1640. Höhe des Gehäuses 40 mm. Abb. 29, 30

- LM 29388 Taschenuhr. Silbernes, durchbrochenes Gehäuse. Silberner Zifferring auf reich gravierter, kupfervergoldeter Platte. Kupfervergoldetes Werk mit Darmsaitenantrieb und Wecker, signiert «J. Sermand». Arbeit des J. Sermand l'oncle, Genf 1595–1651. Aus dem Handel. Um 1645. Durchmesser des Gehäuses 47 mm. Abb. 27, 28

- LM 29391 Hexagonale Tischuhr. Gehäuse und Zifferblatt aus Silber. Kupfervergoldetes Werk mit Kettenantrieb und Wecker, signiert «Hüsserman Zoffinguen». Arbeit des Friedrich Häusermann, Zofingen (Kt. Aargau) 1677–1739. Aus dem Handel. Um 1710. Breite 97 mm. Abb. 35

## WAFFEN

- LM 29396 Steinschlosspistole von «SCHALLER ARTISTE A FRIBOURG EN SVISSE». Aus dem Handel. Um 1800. Länge 17,5 cm. Abb. 39
- LM 29356 / 29357 Perkussionspistolenpaar von «VAN-NOD A LAVSANNE». Aus dem Handel. Um 1850. Länge 38 cm. Abb. 40
- LM 29342 Uniform (Waffenrock und Hose) eines Artillerie-Fouriers, eidg. Ord. 1898. Aus Zürcher Privatbesitz. Um 1914

## WERKZEUGE

- LM 29393 Bündnerpflug, Krümmelsohlenpflug, bestehend aus Krümmel (Grindel, Pflugbaum), Sterz, Griessäule und Pflugsohle (mit spitzer Pflugschar). Nadelholz und Eisen. Aus Privatbesitz. 18./19. Jh.?
- LM 29394 Pflugsohle eines Bündnerpflugs mit ca. 15 cm breiter Pflugschar. Nadelholz und Eisen. Aus Privatbesitz. 18./19. Jh.?
- LM 29362 Zwei Küfer-Messinstrumente. Tannenholz mit Eisenbeschläg. Wohl Arbeit aus Opfikon (Kt. Zürich). Aus Privatbesitz. 19. Jh.