

Zeitschrift: Jahresbericht / Schweizerisches Landesmuseum Zürich
Herausgeber: Schweizerisches Landesmuseum Zürich
Band: 43 (1934)

Titelseiten

Nutzungsbedingungen

Die ETH-Bibliothek ist die Anbieterin der digitalisierten Zeitschriften auf E-Periodica. Sie besitzt keine Urheberrechte an den Zeitschriften und ist nicht verantwortlich für deren Inhalte. Die Rechte liegen in der Regel bei den Herausgebern beziehungsweise den externen Rechteinhabern. Das Veröffentlichen von Bildern in Print- und Online-Publikationen sowie auf Social Media-Kanälen oder Webseiten ist nur mit vorheriger Genehmigung der Rechteinhaber erlaubt. [Mehr erfahren](#)

Conditions d'utilisation

L'ETH Library est le fournisseur des revues numérisées. Elle ne détient aucun droit d'auteur sur les revues et n'est pas responsable de leur contenu. En règle générale, les droits sont détenus par les éditeurs ou les détenteurs de droits externes. La reproduction d'images dans des publications imprimées ou en ligne ainsi que sur des canaux de médias sociaux ou des sites web n'est autorisée qu'avec l'accord préalable des détenteurs des droits. [En savoir plus](#)

Terms of use

The ETH Library is the provider of the digitised journals. It does not own any copyrights to the journals and is not responsible for their content. The rights usually lie with the publishers or the external rights holders. Publishing images in print and online publications, as well as on social media channels or websites, is only permitted with the prior consent of the rights holders. [Find out more](#)

Download PDF: 07.01.2026

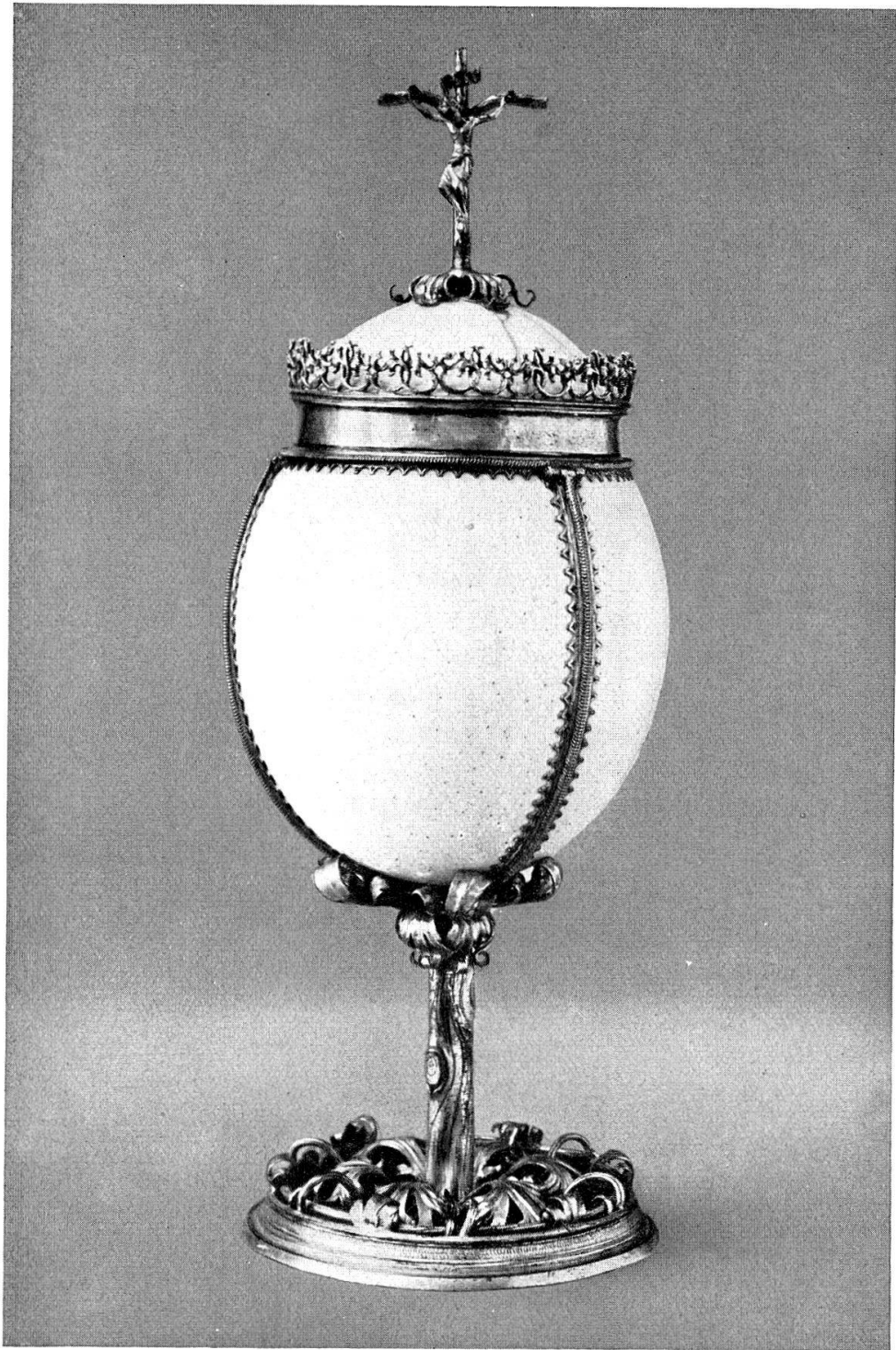
ETH-Bibliothek Zürich, E-Periodica, <https://www.e-periodica.ch>

SCHWEIZERISCHES LANDESMUSEUM
IN ZÜRICH

DREIUNDVIERZIGSTER
JAHRESBERICHT
1934

DEM DEPARTEMENT DES INNEREN
DER SCHWEIZERISCHEN EIDGENOSSENSCHAFT
ERSTATTET IM NAMEN DER KOMMISSION FÜR
DAS SCHWEIZERISCHE LANDESMUSEUM
VON DER DIREKTION

ZÜRICH, VERLAG DES SCHWEIZERISCHEN LANDESMUSEUMS, 1935



Ciborium aus einem Straussenei in silberverguldeter spätgotischer Fassung mit den später eingravierten Wappen des Kaspar von Hohenems († 1646) und der Anna Maria Gräfin von Sulz. Aus Chur. 15. Jh. 2. H.

SCHWEIZERISCHES LANDESMUSEUM
IN ZÜRICH

DREIUNDVIERZIGSTER
JAHRESBERICHT
1934

DEM DEPARTEMENT DES INNEREN
DER SCHWEIZERISCHEN EIDGENOSSENSCHAFT
ERSTATTET IM NAMEN DER KOMMISSION FÜR
DAS SCHWEIZERISCHE LANDESMUSEUM
VON DER DIREKTION

ZÜRICH, VERLAG DES SCHWEIZERISCHEN LANDESMUSEUMS, 1935

KOMMISSION FÜR DAS SCHWEIZERISCHE LANDESMUSEUM

Dr. H. Mousson, a. Regierungsrat in Zürich, Präsident
H. Naegeli, a. Stadtpräsident von Zürich, Vizepräsident
Dr. M. Besson, Bischof von Lausanne, Genf und Freiburg, in
Freiburg
Adrien Bovy, Direktor der Kunstschule in Genf
Ständerat *Dr. G. Keller* in Aarau
Dr. L. Merz, a. Regierungsrat in Bern
Prof. *Dr. J. Zemp* in Zürich
Sekretär: Vizedirektor *Dr. K. Frei*

DIREKTION DES SCHWEIZERISCHEN LANDESMUSEUMS

Prof. *Dr. H. Lehmann*, Direktor
Dr. K. Frei, Vizedirektor

Konservatoren:

Dr. E. A. Gessler

Dr. E. Vogt