

Zeitschrift: Jahresbericht / Schweizerisches Landesmuseum Zürich
Herausgeber: Schweizerisches Landesmuseum Zürich
Band: 43 (1934)

Rubrik: Verwaltung des Schlosses Wildegg

Nutzungsbedingungen

Die ETH-Bibliothek ist die Anbieterin der digitalisierten Zeitschriften auf E-Periodica. Sie besitzt keine Urheberrechte an den Zeitschriften und ist nicht verantwortlich für deren Inhalte. Die Rechte liegen in der Regel bei den Herausgebern beziehungsweise den externen Rechteinhabern. Das Veröffentlichen von Bildern in Print- und Online-Publikationen sowie auf Social Media-Kanälen oder Webseiten ist nur mit vorheriger Genehmigung der Rechteinhaber erlaubt. [Mehr erfahren](#)

Conditions d'utilisation

L'ETH Library est le fournisseur des revues numérisées. Elle ne détient aucun droit d'auteur sur les revues et n'est pas responsable de leur contenu. En règle générale, les droits sont détenus par les éditeurs ou les détenteurs de droits externes. La reproduction d'images dans des publications imprimées ou en ligne ainsi que sur des canaux de médias sociaux ou des sites web n'est autorisée qu'avec l'accord préalable des détenteurs des droits. [En savoir plus](#)

Terms of use

The ETH Library is the provider of the digitised journals. It does not own any copyrights to the journals and is not responsible for their content. The rights usually lie with the publishers or the external rights holders. Publishing images in print and online publications, as well as on social media channels or websites, is only permitted with the prior consent of the rights holders. [Find out more](#)

Download PDF: 17.04.2026

ETH-Bibliothek Zürich, E-Periodica, <https://www.e-periodica.ch>

VERWALTUNG DES SCHLOSSES WILDEGG

Das 1931 einem Privaten zum Bau einer Villa abgetretene und vom Erwerber durch Zukauf wesentlich erweiterte Stück Land wurde, weil das Projekt unausgeführt blieb, zu vorteilhaften Bedingungen zurückerworben. In der Schürlimatt wurden Bauplätze im Betrage von Fr. 14,310.— verkauft und die notwendigen Strassenarbeiten ausgeführt, im Schachen die Urbarisierung fortgesetzt. Die Gebäude des Schlossgutes erforderten einige Restaurationsarbeiten und Neueinrichtungen. Die Zahl der Schlossbesucher stieg auf 13,570, d. h. gegenüber dem Vorjahre um 1556. In den ersten zwanzig Jahren beträgt sie 187,264 Personen. Die Betriebsrechnung für das abgelaufene Jahr ist zufriedenstellend.

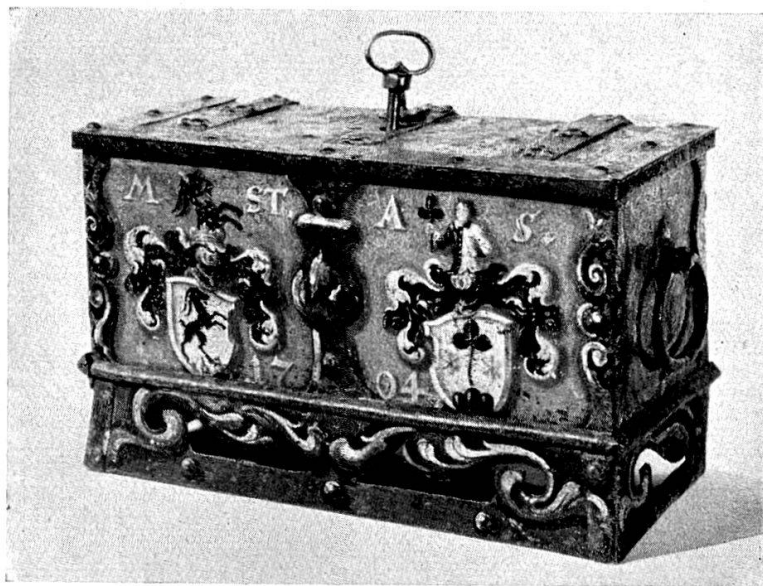


Abb. 2

Bemalte Eisenkassette mit Wappen Steiner-Sulzer, Winterthur
1704



Hölzerne Reliquienbüste einer unbekanntn Heiligen
Aus Cumbels (Kt. Graubünden). 15. Jh. 2. H.

