

**Zeitschrift:** Jahresbericht / Schweizerisches Landesmuseum Zürich  
**Herausgeber:** Schweizerisches Landesmuseum Zürich  
**Band:** 38 (1929)  
  
**Rubrik:** Archiv für historische Kunstdenkmäler

### **Nutzungsbedingungen**

Die ETH-Bibliothek ist die Anbieterin der digitalisierten Zeitschriften auf E-Periodica. Sie besitzt keine Urheberrechte an den Zeitschriften und ist nicht verantwortlich für deren Inhalte. Die Rechte liegen in der Regel bei den Herausgebern beziehungsweise den externen Rechteinhabern. Das Veröffentlichen von Bildern in Print- und Online-Publikationen sowie auf Social Media-Kanälen oder Webseiten ist nur mit vorheriger Genehmigung der Rechteinhaber erlaubt. [Mehr erfahren](#)

### **Conditions d'utilisation**

L'ETH Library est le fournisseur des revues numérisées. Elle ne détient aucun droit d'auteur sur les revues et n'est pas responsable de leur contenu. En règle générale, les droits sont détenus par les éditeurs ou les détenteurs de droits externes. La reproduction d'images dans des publications imprimées ou en ligne ainsi que sur des canaux de médias sociaux ou des sites web n'est autorisée qu'avec l'accord préalable des détenteurs des droits. [En savoir plus](#)

### **Terms of use**

The ETH Library is the provider of the digitised journals. It does not own any copyrights to the journals and is not responsible for their content. The rights usually lie with the publishers or the external rights holders. Publishing images in print and online publications, as well as on social media channels or websites, is only permitted with the prior consent of the rights holders. [Find out more](#)

**Download PDF:** 18.02.2026

**ETH-Bibliothek Zürich, E-Periodica, <https://www.e-periodica.ch>**

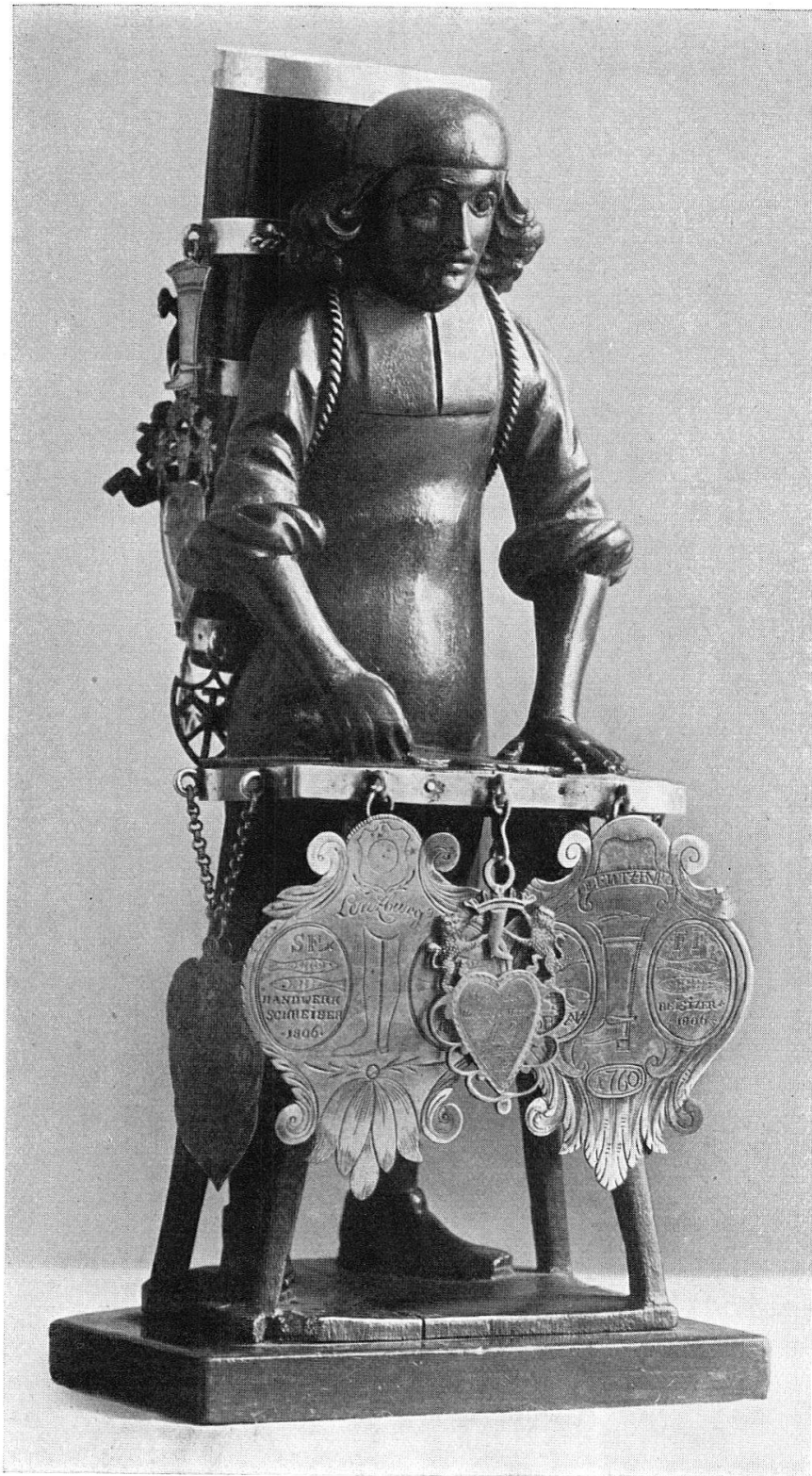
## ARCHIV FÜR HISTORISCHE KUNSTDENKMÄLER

Der Neueingang in dieser Abteilung beträgt 361 Nummern, so dass die Sammlung nunmehr 18,471 zeichnerische Aufnahmen, Photographien und Platten enthält.

Im Berichtsjahre gingen Aufnahmen von folgenden Orten ein: *Baden* (Aargau), Landvogteischloss, Platten zu den letztes Jahr erwähnten photographischen Ansichten der Renovationsarbeiten und der zutage getretenen Wandmalereien des 16. und 17. Jahrhunderts; *Baden*, Stadtturm, Photographien vor und nach der Renovation, samt zugehörigen Platten, Temperakopie der Umrahmung des Zifferblattes; *Muri*, Kreuzgang, farbige Pause und Photographien der 1928 im Kreuzgang aufgedeckten Wandmalereien der Madonna, der Heiligen Martin und Leodegar und des Niklaus von Flüe; *Zofingen*, Stadtkirche, photographische Aufnahmen der aufgedeckten romanischen Türumrahmung, samt Platten; *Bätterkinden* (Bern), Kirche, photographische Aufnahmen von Einrichtungsgegenständen und vom Aeussern und Innern der Kirche, samt Platten; *St. Imier*, Stiftskirche, photographische Gesamtansichten vor Beginn der Restaurationsarbeiten und Bilder der durch die archäologischen Untersuchungen zutage getretenen alten Mauerteile, Wandmalereien, Gräber usw.; *Ringgenberg*, Beinhaus, Ansichten, samt Platten; *Schuders* (Graubünden), farbige Pausen der im Chor aufgedeckten Wandmalereien mit Stifterwappen, Platten mit Ansichten der gotischen Holzdecke; *Olten* (Solothurn), Glockenturm, Platten und Photographien mit Gesamtansichten des Turmes; *Solothurn*, Jesuitenkirche, Photographien mit Aussen- und Innenansichten der Kirche; *Lugano* (Tessin), Chiesa di Sa. Maria degli Angioli, Photographien, Grundrisse und Schnitte des gegenwärtigen Zustandes und Zeichnungen

für das Renovationsprojekt; *Yverdon* (Waadt), Schloss, Photographien und Platten mit Ansichten vor, während und nach den Restaurationsarbeiten; *Loèche* (Wallis), Photographien und Platten mit Ansichten der befestigten Brücke über die Dala vor und nach der Restauration; *Saillon*, Photographien und Platten mit Ansichten des Südwesttores vor (1927) und nach der Restauration (1929); *Saint Gingolph*, Schloss, Photographien und Platten mit Ansichten vor und nach der Renovation.

Das Archiv für historische Kunstdenkmäler beschickte die Ausstellung des schweizerischen Burgenvereins in Biel und eine durch die Direktion des Churer Gewerbemuseums veranstaltete Ausstellung über die farbige Stadt; verschiedenen anderen Interessenten wurden für wissenschaftliche Zwecke Pläne und Photographien ausgeliehen, oder Abzüge nach vorhandenen Platten durch das photographische Atelier des Landesmuseums beschafft.



Zunftstück, darstellend einen Schuhmacher.  
Aus Lenzburg. 18. Jahrh.