

Objektyp: **Advertising**

Zeitschrift: **Ski : Jahrbuch des Schweizerischen Ski-Verbandes = Annuaire de l'Association Suisse des Clubs de Ski**

Band (Jahr): **24-25 (1929)**

PDF erstellt am: **20.09.2024**

### **Nutzungsbedingungen**

Die ETH-Bibliothek ist Anbieterin der digitalisierten Zeitschriften. Sie besitzt keine Urheberrechte an den Inhalten der Zeitschriften. Die Rechte liegen in der Regel bei den Herausgebern.

Die auf der Plattform e-periodica veröffentlichten Dokumente stehen für nicht-kommerzielle Zwecke in Lehre und Forschung sowie für die private Nutzung frei zur Verfügung. Einzelne Dateien oder Ausdrucke aus diesem Angebot können zusammen mit diesen Nutzungsbedingungen und den korrekten Herkunftsbezeichnungen weitergegeben werden.

Das Veröffentlichen von Bildern in Print- und Online-Publikationen ist nur mit vorheriger Genehmigung der Rechteinhaber erlaubt. Die systematische Speicherung von Teilen des elektronischen Angebots auf anderen Servern bedarf ebenfalls des schriftlichen Einverständnisses der Rechteinhaber.

### **Haftungsausschluss**

Alle Angaben erfolgen ohne Gewähr für Vollständigkeit oder Richtigkeit. Es wird keine Haftung übernommen für Schäden durch die Verwendung von Informationen aus diesem Online-Angebot oder durch das Fehlen von Informationen. Dies gilt auch für Inhalte Dritter, die über dieses Angebot zugänglich sind.

durch Inserate und Beitragswerbung selbst zu übernehmen. Wir alle wünschen nun, dass die von der R. K. lancierte und vom Zentralvorstand genehmigte Jubiläumsnadel bei unsern Mitgliedern gute und reichliche Aufnahme finde. Es ist ein kleines Meisterwerk! — Das Reinerträgnis soll den Ausbau von Jahrbuch und Korrespondenzblatt finanzieren helfen. Die künftigen Jahrbücher sollen wenn möglich in gleicher, vielleicht noch besserer Ausstattung herauskommen wenn — ja, wenn Ihr alle mithelft. Nur dann! Wir wollen sehen!

Noch eines, liebe S. S. V.-Mitglieder! *Beachtet die Inserate in diesem Buche!* Sie halfen zum Wesentlichsten mit, das Buch so schön herauszubringen. Für Ferien, Einkäufe, Kurse bevorzugt unbedingt unsere Inserenten, die für unsere Sache Interesse hatten. Beziehet Euch bei jeder Gelegenheit auf das Inserat im Jahrbuch des S. S. V. Bei dieser Gelegenheit möchte ich noch persönlich als Jahrbuchredaktor den *Einzel Spendern, den Klubs und den beiden Donatoren (Schweizerische Kreditanstalt, Zürich; Aluminium-Industrie A.-G., Neuhausen)* meine Hochachtung aussprechen für alle die prächtigen Unterstützungen. — Noch eine bescheidene Bitte der Redaktionskommission: Vergesst den Redaktionsfonds nicht und beachtet den beiliegenden Einzahlungsschein. Nicht wahr, es ist doch sicher schön, wenn's einschneien will ein solches Jahrbuch auf den Tisch geschneit zu bekommen. Oder?

Zürich, 15. September 1929.

Alfred Flückiger.

---

Norweger  
u. Schweizer  
Hickoryski  
Elite-Eschen

Neuheiten  
erprobter  
Ski-Stöcke  
u. Bindungen

AUX SPORTS RÉUNIS  
**E. Dergler**  
Sport

RÄMISTRASSE 3

beim Bellevue

Zürich

Moderne  
Wollwaren  
Vorteilhaft  
im Preis!

Rassige  
Bekleidung  
Praktisch  
erprobt!



# ANDERMATT

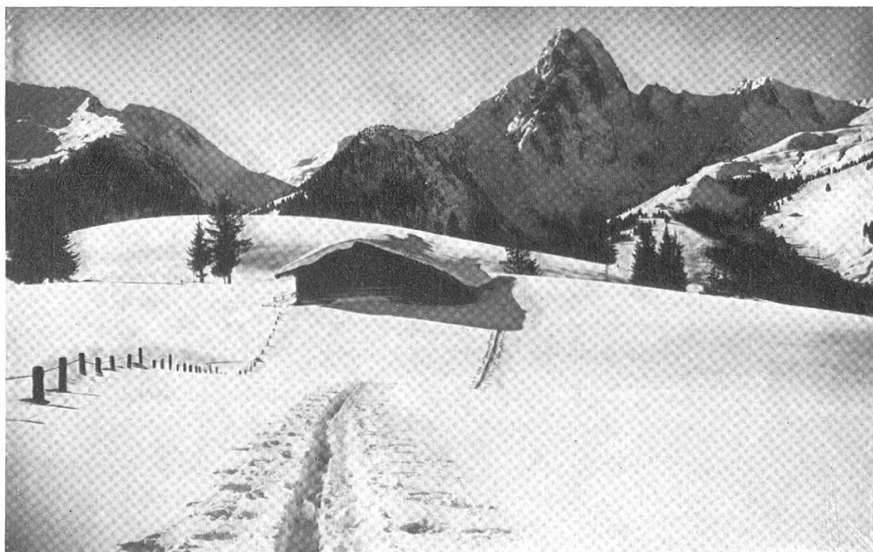
IM GOTTHARDGEBIET

1444 METER ÜBER MEER

Schneesicherer  
**WINTERSPORTPLATZ**  
mit idealen Skigeländen

Schnell und bequem erreichbar

AUSKÜNFTE U. PROSPEKTE DURCH DAS VERKEHRSBÜRO  
(Meyer's Sportshouse)



Praz-Eggl-Tour

Während 5 Wochen jeden Tag eine neue Abfahrt bietet

# GSTAAD

S A A N E N M Ö S E R

Das rassige Winter-Sport-Zentrum  
im Berner Oberland

HOTELS UND PENSIONEN FÜR ALLE ANSPRÜCHE



## LENK I/S.

Berner Oberland - 1100 m ü. M.  
Wintersportplatz I. Rang es

**SPORT-HOTEL WILDSTRUBEL**  
gegenüber Bahnhof. Passanten- u. Familien-  
hotel; Zimmer mit fliessendem Wasser. Pen-  
sion von Fr. 13.- an inkl. Heizung. Zimmer  
von Fr. 4.50 an. Es empfiehlt sich höflichst

E. BURKHALTER

## SAANENMÖSER

AN DER MONTREUX - OBERLAND BAHN

Das anerkannt günstigste  
Skigebiet, sowohl für den  
Anfänger, wie für den ver-  
wöhnten Fahrer.

## SPORTHOTEL

das moderne, behagliche  
Haus in aussichtsreicher,  
sonniger Lage.

BESITZER: R. WEHREN - SCHWENTER

DIE SKIGEBIETE RINGS UM

## ZWEISIMMEN

BERNER OBERLAND

sind erstklassig und uner-  
schöpflich. Gutgeführte Ho-  
tels. Eis- u. Schlittelbahnen.

Prospekte u. Auskunft durch den Verkehrsverein

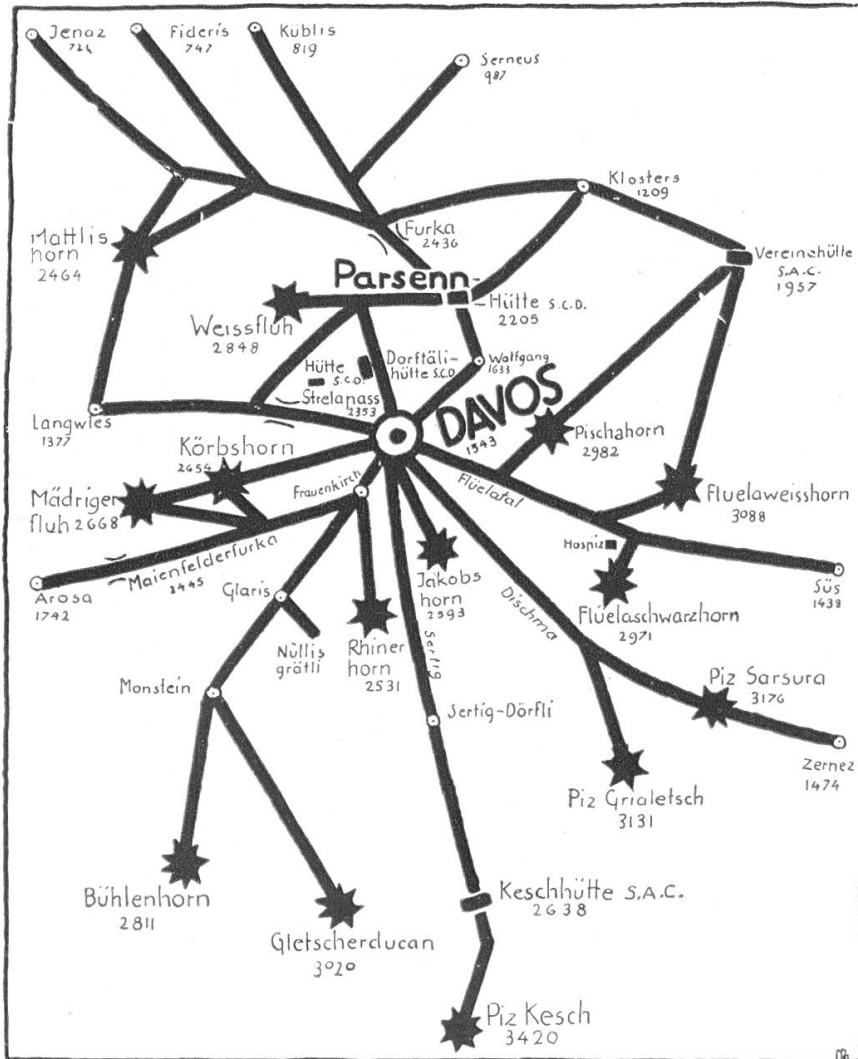
## INSERTATE

IM JAHRBUCH S.S.V.

**HABEN ERFOLG**



# DAVOS



10.-12. Januar 1930  
 6. INTERNATIONALE  
 UNIVERSITÄTS-SKI-WETTKÄMPFE

# DAVOS

7. BIS 12. JANUAR 1930

## II. AKADEMISCHE WELT-WINTERSPIELE



Im Auftrage  
der Confédération Internationale des Etudiants  
durchgeführt vom Verband  
der Schweizerischen Studentenschaften



Studentische Weltmeisterschaften in  
Ski-Langlauf - Ski-Sprunglauf - Slalom - Eiskunstlaufen  
Eispaarlaufen - Eisschnellaufen - Eishockey - Bobsleigh

# DAVOS

FÜNFTES  
FRÜHJAHR-  
SKI-MEETING  
1. MÄRZ BIS 12. APRIL 1930

Leitung  
Dr. Henry Hoek

Sonderschrift  
Frühlings-Skifahrten  
von Henry Hoek

und Auskunft durch das Sportbureau Davos



**PONTRESINA**  
ENGADIN 1800 METER

*Wintersport und Winterfreuden  
angesichts des Piz Bernina*



# St. Moritz

ENGADIN - 1850 METER ÜBER MEER

DAS WINTERSPORTSZENTRUM WIE ES IM BUCH STEHT!

*Im März und April haben  
wir die idealsten Verhältnisse  
für Skitouren im Hochgebirge  
Stäubender Pulver, Führiger Sulz!*

In einer Viertelstunde klettert die neue Corvigliabahn mit Ihnen  
auf 2500 Meter, mitten ins herrliche Skigebiet.  
Prospekte und jegliche Auskünfte durch den Kurverein.

# KLOSTERS

Das Dorado des Tourenfahrers. Idealer Standort für die Touren im Parsenn-Silvretta- u. Vereinagebiet. Jeglicher Wintersport. Prospekte u. Auskunft durch das Verkehrsbureau.

## LENZERHEIDE

Graubünden, Schweiz - 1477 m über Meer

Im Sommer: Das vorzügliche Klima - Ideales alpines Seebad im Lenzerheidesee - Herrliche, ausgedehnte Wälder - Mannigfaltige Spaziergänge u. Bergtouren

Im Winter: Anerkannt berühmtes Skigelände - Alle Arten Wintersport!

## SPLÜGEN

(Graubünden) — 1460 Meter über Meer

ideales Bergdort, prächtige Skifelder, lohnende Skitouren, Eisplatz, Rodelbahn

### Post-Hotel Bodenhaus

Heimeliges Patrizierhaus. Sorgfältig geführte Küche. Ia Keller. Mässige Preise

Besitzer: J. Rageth - Kienberger



# Glims

Graubünden

ist ein sonnenfroher, aufblühender

## Winter=Sportplatz

Ideales Skigelände

Lohnende Skiberge

Eisfeld - Schlittelbahnen



Jede Auskunft, auch über Unterkunft, durch das offizielle  
Verkehrsbureau (Skiführer und Tourenkarte).



# AROSA?

Frag einen Kameraden, der am Schweizerischen Skirennen mit dabei war: er wird begeistert vom leichten Silberschnee, dem dunkelblauen Himmel, der göttlich strahlenden Sonne und der Behaglichkeit im Orte selbst erzählen. Abends sass er mit Freunden im

# KURSAAL,

hörte das Konzert des temperamentvollen Kurorchesters, tanzte später und schritt mit brennenden Sohlen in die kalte staunende Nacht hinaus. Die Sterne schimmerten nachbarlich und vertraut. Und da dachte er lächelnd und beglückt: A r o s a ist wohl ein Stern unter allen Sternen.

**Die zwei führenden Sporthotels  
in Arosa**

1850 Meter über Meer

**HOTEL AROSA KULM**

110 Betten

DIREKTION: F. HELBLING

**HOTEL VALSANA**

110 Betten

DIREKTION: F. CANDRIAN

*Allerletzter Comfort*

In bester und schönster Lage sämtlicher Sportgelegenheiten. Eigene Sporttrainer.

Sommer- und Winterbetrieb.  
Volle Pensionspreise im Sommer v.  
Fr. 14.—, im Winter v. Fr. 20.— an.

KRANKE WERDEN NICHT AUFGENOMMEN

# Post- und Sporthotel Arosa

BEIM BAHNHOF AM SEE

Fliessendes Wasser und Telephonanschlüsse in den Zimmern  
Appartements mit Privatbädern  
Schönstes Terrassen-Restaurant  
auf 1800 Meter Höhe - Grosse  
Gesellschaftsräume - Eigenes  
Orchester - Garage

RENDEZ-VOUS DER SKILEUTE!

Näheres und Prospekte durch den Direktor  
HANS FOPP

---

## AROSA

### HOTEL RAETIA

Erstklassiges Familienhotel mit modernstem Comfort, Nähe Bahn, Post, Kursaal und Untersee mit Strandbad. Fliessendes Wasser in allen Zimmern; Appartements mit Privatbad und Telephonanschluss. Grosser Park, Autogarage, Bar, Billard, Orchester, 100 Betten

Persönliche Leitung:  
FAMILIE HOFER

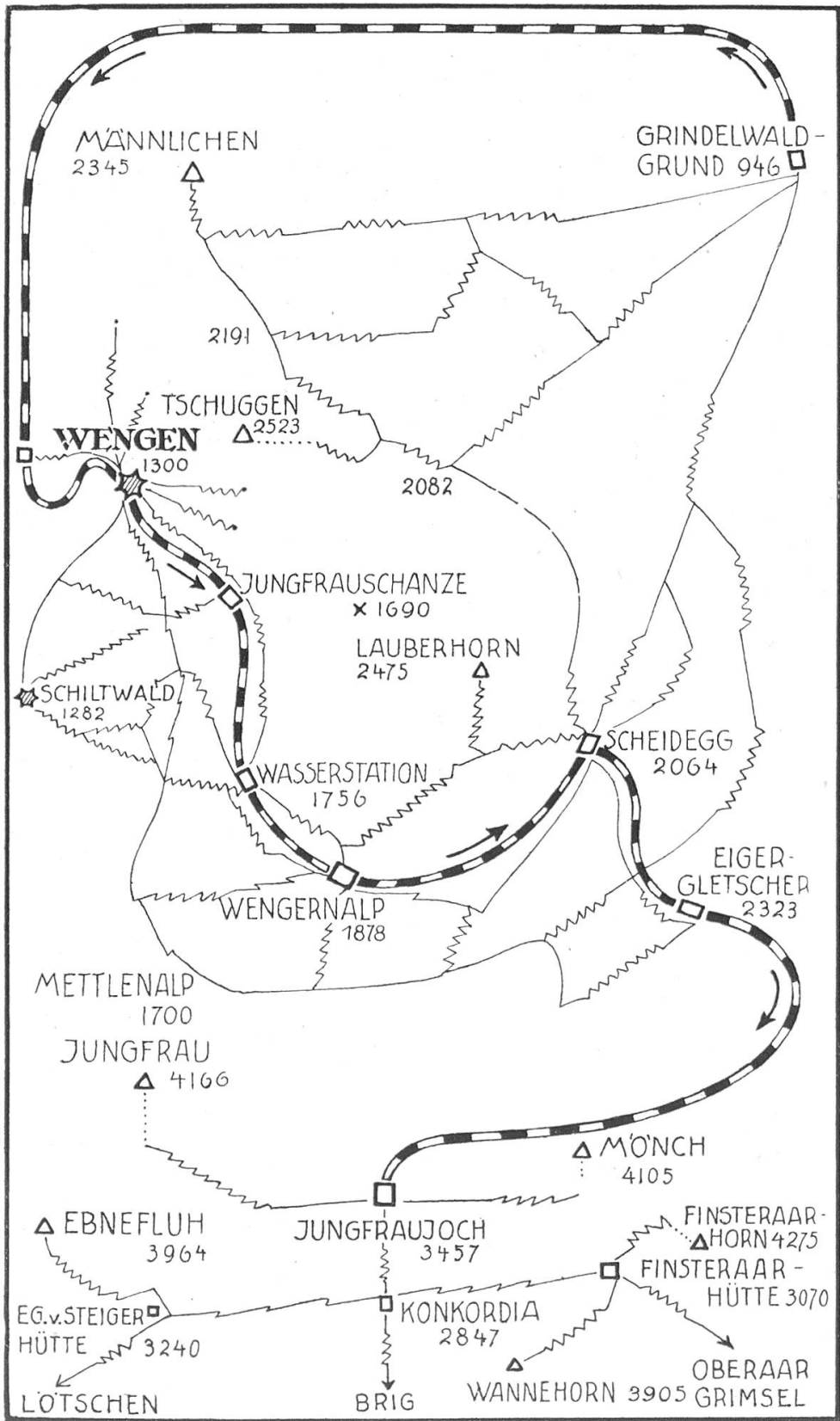
# DIE AROSER SPORTGESCHÄFTE



Sämtliche Sportartikel für  
Sommer u. Winter in großer  
und gediegener Auswahl!



**SPRECHER-AMBASS  
KARL STEGMANN  
THOMAS HERMANN  
SPORTHAUS HEER**





# GRINDELWALD

## DAS PARADIES DES SKIFAHRERS

Grossartiges Skitouren - Zentrum

Erstklassige Abfahrten

Reichhaltiges Sportprogramm

Hotels, die allen Ansprüchen gerecht werden

SPORT — GESUNDHEIT — SONNE — FREUDE

Prospekte und Auskunft  
durch den Kurverein



Skirast auf Jungfrauojoch

J. Dahinden

## JUNGFRAUJOCH

3457 Meter über Meer

*Das ganze Jahr Skisport im unermesslichen Jungfraugebiet*

Gletscherfahrten - Gipfelbesteigungen - Uebergänge  
nach Goppenstein und Grimsel - Zahlreiche  
Klubbütten in der engern und weitem Umgebung

*Internationales Sommer-Skirennen im Juli*

Ski-Unterricht durch die Ski-Schule Dahinden-  
Jungfrauojoch - Ausführliche Prospekte bei J. Da-  
hinden, Wasserstrasse 63, Zürich

### Hotel Berghaus / Touristenhaus





# Siegreich

werden Sie aus sportlichen Kämpfen hervorgehen, wenn Sie Ihre körperliche u. geistige Spannkraft durch den dauernden Genuss von

## EVIUNIS-Lebensmitteln

erhöhen, denn nur diese enthalten den **freigelegten Phosphor-Vitamin-Komplex der grünen Pflanze** mit den physiologisch wirksamen Calcium- und Magnesium-Salzen. In Aussehen und Geschmack unterscheiden sich die EVIUNIS-Lebensmittel von gewöhnlichen durchaus nicht. Der Preis ist annähernd der gleiche. EVIUNIS-Lebensmittel erhielten auf der Internationalen Bäckerei- und Conditorei-Ausstellung, Lausanne 1929, die Goldene Medaille mit Ehrenmeldung und auf der ersten grossen Ausstellung für Hauswirtschaft u. Kochkunst, Ravensburg 1929, die Gold. Med. u. einen Ehrenpreis. Bis jetzt sind in einschlägigen Geschäften folgende EVIUNIS-Lebensmittel erhältlich:

**Cacao, Chocolate, Biscuits, Waffeln, Diät-Biscuits, Zwieback, Kindernährpräparat, Teigwaren, Speisefett, Traubensaft, Apfelsaft, Süssmost, Süsswein, Orangeade, Citronade, Sportgetränke, Malz, Weissmehl und Brot.**

Aufklärende Prospekte kostenlos durch  
**CRISTALLO A.-G., THUSIS**

**EVIUNIS**  
EINGETRAGENE SCHUTZMARKE  
DER CRISTALLO A.G. THUSIS  
**Lebensmittel,**  
die das Leben verlängern



## **STAUB'S SKI**

*ELITE - SPECIAL - TÖDI*  
*sind die Bevorzugten*

SKI-BINDUNGEN  
SKI-STÖCKE

SEEHUNDSFELLE — SCHNEEREIFEN

Stets grosses Lager in imprägnierten  
SPEZIALSKIFÄUSTLINGEN  
WINDJACKEN - BREECHES - WIND-WESTEN

— *Erhältlich in den Sportgeschäften* —



Unterwasser, Blick gegen Churfirsten.

Phot. : W. Scheidegger jr. 

## SKI-KURSE N.S.K.Z. KURSORTE UND HOTELS

UNTERWASSER, Toggenburg	Hotel Sternen
SEDRUN bei Disentis .. ..	Hotels Krone u. Oberalp
BRIGELS bei Tavanasa .. ..	Hotels Fausta Capaul und Kistenpass
ELM, Glarus .. ..	Hotel Elmer
FLUMSBERG .. ..	Kurhaus Gamperdon
SAVOGNIN, Julieroute ..	Hotel Piz Michèl
OBERIBERG, Schwyz .. ..	Hotels Post u. Holdener

---

SKI-TAG EINSIEDELN, alljährlich Ende Januar

---

N E U E R S K I - K L U B Z Ü R I C H



Blick auf Skihaus und Alvierkette

Phot. : J. Gaberell

## PIZ SOL

2847 m

eine der rassingsten Skitouren

## SKIHAUS „ZÜRICH“ AM PIZ SOL

1500 m

eine der schönsten und besteingerichteten Skihütten

Erbaut 1927 durch den N. S. K. Z.

---

Weitere durch den N. S. K. Z. eingerichtete Skihütten:

FÜRLEGI ob Amden..	..	..	..	Das ganze Jahr in Betrieb
ZWECKEN ob Schwyz ..	..	..	..	Lohnende Touren
SCHWARZENEGG, Wäggital..	..	..	..	Leichte Touren
WINDEGLI ob Lachen..	..	..	..	Das ganze Jahr im Betrieb
BALMBERG auf Stoos ..	..	..	..	Am 1. März durch Feuer zerstört. Neubau-Verhandlungen im Gange
GSTOLLENBERG ob Mels ..	..	..	..	Mittelschwere Touren
FLUMSBERG ob Flums ..	..	..	..	Kleinere und grössere Touren
SCHWENDI ob Unterwasser ..	..	..	..	Touren ins Churfirstengebiet

---

NEUER SKI - KLUB ZÜRICH

## *D'Brettlibuebe chömid - -*

*das hört der gute, wirkliche Skisportler lieber als: es sind Herren im Ski-Dress bitte — Sport, Kameradschaft und Zweckmässigkeit vereinigen die praktisch und flott ausgerüsteten Skifahrer zu frohen Läufen und tollen Abfahrten durch Wälder — über Hügel, Berge und Hänge.*

*Zweckmässig, einfach, solid, alles nach praktischer Erfahrung geschaffen, nützlich auf der Tour, soll jedes Stück sein, das den Skifahrer auf seinem herrlichen Lauf begleitet.*

*Wir dienen dem Spörtler nur mit solchen bestbewährt. Ausrüstungs- u. Ersatzgegenständen.*

**SPORTHAUS FRITSCH & CIE.**  
BAHNHOFSTRASSE 63  
ZÜRICH

## *Unterwasser*

SKIDORADO DER OSTSCHWEIZ  
NEUE GROSSE SPRUNGANLAGE  
BOB- UND SCHLITTELBAHNEN  
EISBAHN

Illustrierte Prospekte bereitwilligst  
und gratis durch:

Hotel Sternen, Kurverein, Hotel Säntis

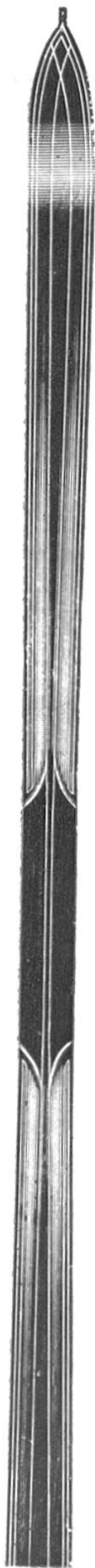
## **Hotel Kurhaus Gamperdon**

1400 m

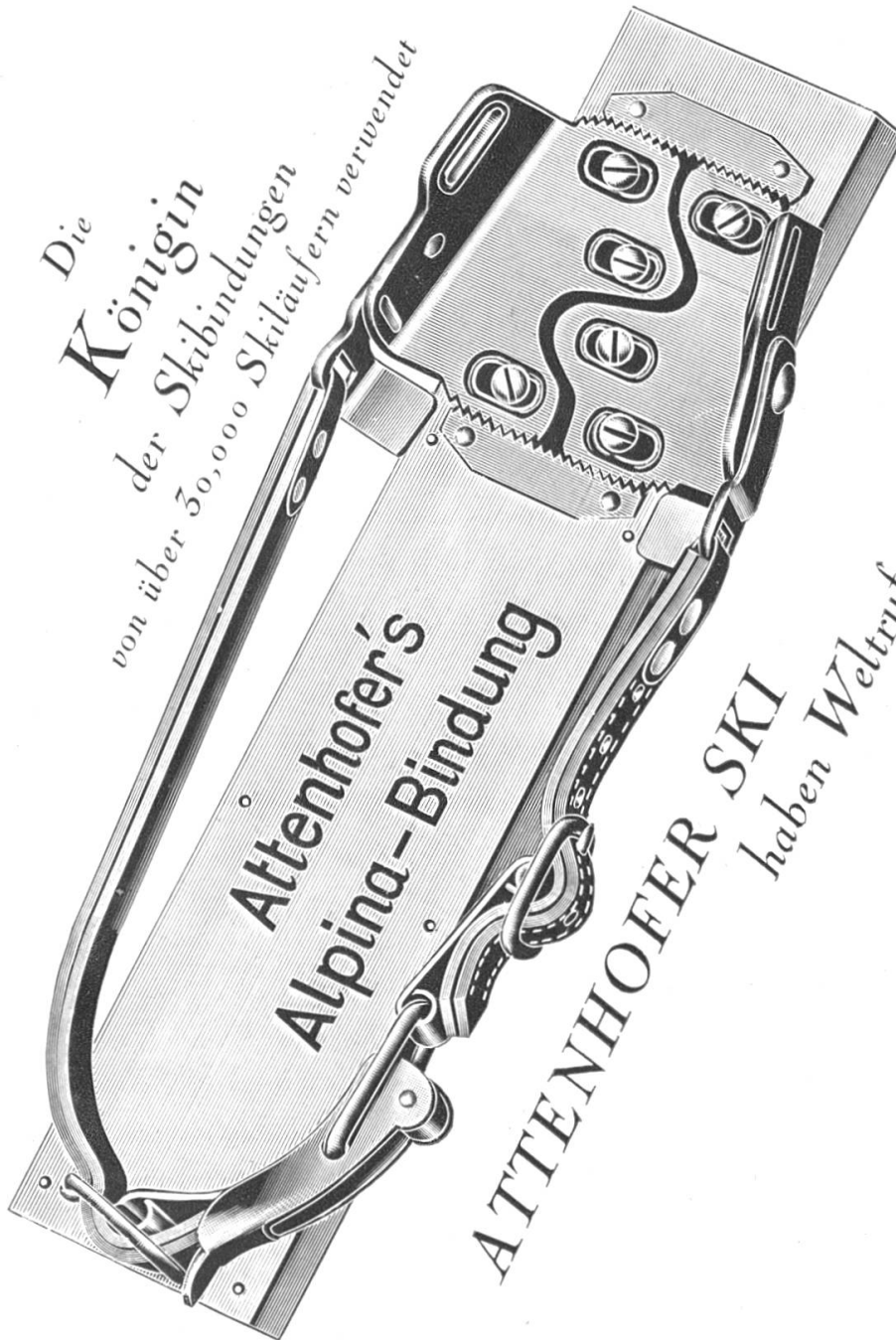
im Spitzmeilengebiet  
Flumsberg (St. Galler  
Oberland) — Tel. 24

Besitzer: A. KURATH





Die  
**Königin**  
der Skibindungen  
von über 50,000 Skiläufern verwendet



Attenhofer's  
Alpina - Bindung

ATTENHOFER SKI  
haben Weltruf

IN ALLEN SPORTGESCHÄFTEN ERHÄLTlich:  
A. ATTENHOFER, ZÜRICH 7

## DIE SICHERHEIT DER QUALITÄT



Carlsen Dagfin im Sprung

**SKI** in allen Preislagen  
SKI-Zubehöre  
SKI-Ausrüstungen  
SKI-Schuhe  
SKI-Anzüge  
alles in Ia Qualität

Verlangen Sie  
den neuen Winter-Katalog  
gratis von

**OCH FRÈRES**  
**OKSPORT A.G., ZÜRICH**  
BAHNHOFSTRASSE 56

## Des Ski-Fahrer's Traum...

er ist nun erfüllt. Sie brauchen nur auf einen Hebel zu drücken, und morgen schon ziehen die blendenden Schneefelder, die spannenden Episoden eines Skirennens, kühne Sprünge und atemraubende Schussfahrten vor Ihren entzückten Augen in Ihrem eignen Heim vorüber, genau so wie Sie heute bewundern oder miterlebten

**„KODAKS“** Preis von Fr. 12.— an, oder  
**„CINE-KODAK“**

Mit dem Ciné-Kodak machen Sie ebenso leicht Kinoproduktionen als Moment-Aufnahmen mit einem Kodak. Keine Distanzeinstellung, kein Stativ, kein Kurbeln. Sie drücken auf den Hebel... „KODAK“ besorgt das Übrige! Keine Vorkenntnisse notwendig, Vorführung gratis

Kodak-Artikel postwendend - Preisliste franko - Alle Photoartikel vorrätig

**H. F. GOSHAWK - ZÜRICH**  
BAHNHOFSTRASSE 37





*Zur Erquickung  
die knusprige  
neue*

# *Sporting Sprüngli*

*Chocolade mit  
frischen Mandeln u.  
saftigen Rosinen.  
überall erhältlich!*



# Le Comptoir d'Escompte de Genève

ETABLISSEMENT DE BANQUE FONDÉ EN 1855

**FÜGLI**  
SPÉCIALISTE POUR LE **SKI**  
Tous les articles en premier choix

**G. FÜGLISTALLER**  
GENÈVE  
4, RUE DU PRINCE 4  
TÉLÉPHONE STAND 55.40

**SKIS**

*Tous les articles de  
sport d'hiver. Le  
plus grand choix.*



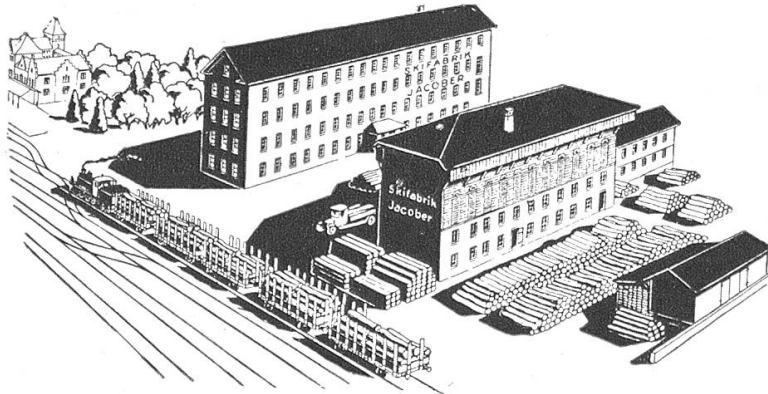
**SKIS**

*Envoi franco de  
notre catalogue  
sur demande.*

## DELACROIXRICHE

57 Rue du Rhône GENÈVE Grand Quai 38

# WINTER- UND SOMMERSPORT



Kinder-, Touren-,  
Langlauf-, Sprung-

## SKI

aus *Esche* und ame-  
rikanischem

*Hikory*

Erstklassige

## SKI- FÄUSTLINGE

aus wasserdichten  
Stoffen

TOUREN-,  
MILITÄR-,  
WECKEND-  
ZELTE



BEDEUTET QUALITÄT

## FALT- BOOT

*Touren-Einer*  
Fr. 280.—

*Touren-Zweier*  
Fr. 350/375.—

*Wander-Zweier*  
Fr. 400/430.—

complet fahrbereit  
mit Paddel, Ruck-  
sack, Stabtasche,  
Spritzdecke, etc.

PROSPEKTE

ÄLTESTE SKIFABRIK - ERSTE FALTBOOTFABRIK

Qualität und Preiswürdigkeit unserer  
*Ski, Skischuhe, Skisportartikel*  
ist in weitesten Bevölkerungskreisen  
*hervorragend bekannt!*

## Sporthaus „Naturfreunde“

Zürich

Bäckerstrasse/Ecke Engelstrasse

Bern

Von Werdt-Passage



### Kilometer-Touren

verlieren sofort ihren Reiz und fangen an ungemütlich zu werden, wenn einmal der Magen „dreinzureden“ beginnt. Sie befähigen ihn sicher und nachhaltig mit Gerberkäse, der konzentrierten, leichtverdaulichen Sportnahrung, die sich so bequem in der Tasche oder im Rucksack mitnehmen läßt.

**Gerberkäse**

### SKI

aus Ia. zähem  
**Eschen- und  
Hikory-Holz**  
mit oder ohne  
Bindung, flach,  
abgerundet oder  
gekehlt, en gros  
und détail.

Qualitätsware  
liefert zu billig-  
sten Preisen

**LOUIS WEISS - ZUG**

Skifabrik - Telephon No. 426

<sup>a/s</sup> Norge-Ski

OSLO



SKI

HAUG-BINDUNG

Spezial-Abfahrt-Ski MODELL AMSTUTZ



Schutzmarke

**Viktor Sohms Skiwachse**

sind die weitverbreitetsten, bewährt und billig

Rot-Zettel, das Grundwachs  
Gelb-, Grün- und Blau-Zettel  
die Steig- und Gleitwachse

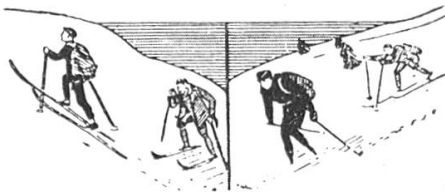
IN ALLEN SPORTGESCHÄFTEN ERHÄLTlich

Der Stolz des Skifahrers  
ist ein Paar Ia handgenähte  
**SKI-SCHUHE**

vom  
Spezial Schuh-Kaus  
**Weibel**  
Zürich 1  
Storchengasse 6



«ØSTBYE-SKISMØRINGER»



REGISTRERET VAREMERKE  
**NORSK SKISMØRING**

Die Marke ist garantiert. Goldmedaille  
Grenoble 1925. Goldmedaille Bergen 1928

Die besten Resultate. Die  
höchsten Auszeichnungen

Wird überall in der  
Schweiz verkauft durch

Th. Bjørnstad & Cie.  
H. Staub & Cie., Fritsch & Cie.  
Och frères, L. Kost & Cie.  
Hj. Smith, u. a. m.

**Bilgeri-Ski**

und Zubehör. Im Weltkrieg erprobt. Jeder gute Schuh  
verwendbar. Kinderleichte Anpassung der Bindung.  
Sicherste Skiführung bei geringstem Kraftaufwand.  
Das Beste und Vorteilhafteste für Anfänger u. Geübte.  
Verkaufsstelle: Sportabteilung der Rathaus-  
Drogerie Zürich 1. Preisliste gratis. Bilgeri-Ski-Hand-  
buch 70 Cts. Bilgeri-Alpin-Vorschrift, mit ausführ-  
licher Skilauf-Anleitung Fr. 3.50.

*Kennen Sie?*

Hans Roelli:

**Das neue Winterlob**

Bergverlag Rudolf Rother, München

Alfred Flückiger:

**Du jauchzende Winterlust!**

**Mein Skilehrer, 2. Auflage**

Kunstanstalt Emil Rüegg & Cie., Zürich 5

*Drei Bücher für Sie!*



## **SKIEURS ET SKIEUSES...**

Pour vos Vêtements de Ski,  
adressez-vous à des Spécialistes

### **La Fabrique Suisse d'Uniformes S. A.**

GENÈVE - BERNE - ZURICH

vous confectionnera de magnifiques complets dans ses draps d'uniformes d'officiers ancienne ordonnance, qui sont imperméables et sur lesquels la neige n'adhère pas. - Toutes teintés. Prix très modérés.

## *Les skieurs en Gruyère*

Chaque hiver une foule enthousiaste et toujours plus nombreuse vient de Lausanne, Genève et d'ailleurs pratiquer le sport du ski sur les magnifiques champs de neige de la Gruyère s'étalant entre 1000 et 2000 m.

MOYENS DE COMMUNICATION. Les trains C. E. G. se soudent à la grande Ligne Lausanne-Berne, à Palézieux, et à celle du Simplon par Châtel-St-Denis-Vevey et Montbovon-Montreux. Services d'autobus publics de Bulle pour Fribourg, Romont, Charmey-Boltigen.

BILLETS DU DIMANCHE de Genève, Lausanne, Montreux et Vevey.

BILLETS D'EXCURSION C. E. G. (dimanches et fêtes) au tarif de la demi-place pour toute course simple de 10 km et plus.

Damen- und Herren-  
**SKI-BEKLEIDUNG**

COSTUME 65 - 150 FR. — HOSEN 22 - 50 FR.

Massabnahmen kostenlos in der ganzen  
Schweiz. Stoffmuster und Kataloge zu  
Diensten. Bitte rechtzeitige Bestellung.  
VORSAISON VORZUGSPREISE  
Reservierung von Vorsaison-Aufträgen  
bis auf Abruf

**B. MATHE - ZÜRICH 1**  
DAMEN-UNDHERRENSCHNEIDEREI  
RENNWEG 25

**Kameraden!**  
berücksichtigt unsere  
**Inserenten!**



ALFRED FLÜCKIGER

**Sport  
strengt an**

*aber erst die Anstrengungen  
machen den Sportsieg wertvoll.  
Der Erfolg verlangt ein gutes  
Training und vollwertige Nah-  
rung. Ein Proviant, der auch  
bei kleinsten Mengen wirklich  
kräftigt und nährt und Ihnen  
alle Strapazen durchhalten  
hilft, ist*

**Gerberkäse**

## Kluge Kunden kaufen

in den einschlägigen Geschäften des In- u. Auslandes

**KOBA**

SKI U. SKISTÖCKE, SEEHUNDSFELLE,  
SKIBINDUNGEN UND SKIBESCHLÄGE,  
SKIWACHS UND SKIZUBEHÖR, ETC.

WINDJACKEN, SKIHOSEN, WIND-  
WESTEN, FÄUSTLINGE, WOLLWAREN,  
MÜTZEN, ETC.

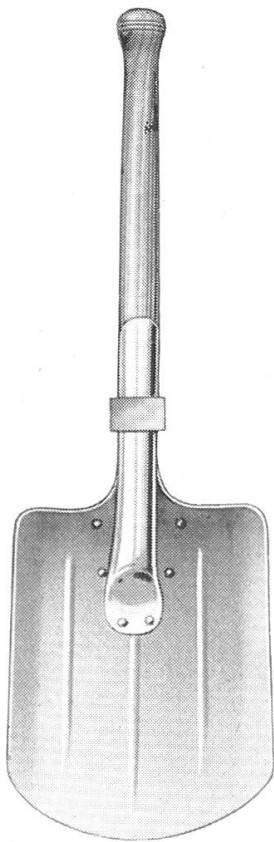
**KOBA**

**HAGENSKI, BEETSCHENBINDUNGEN**

**LEONHARD KOST & CO., BASEL**  
SPORTARTIKELFABRIK

*Generalvertreter für die Schweiz der norwegischen Skifabrik*

**L. H. HAGEN & CO., IN OSLO**



ISELIN-SCHAUFEL

„BERNINA“

NUR 350 GRAMM

⊕ Patent No. 122094

Preis Fr. 16. — inklusive Holzstiel

*Erprobt von Hochtouristen und Skioffizieren*

Erhältlich bei allen  
führenden Sportgeschäften und im

**Aluminium-Schweisswerk A.-G.**  
**Schlieren-Zürich**



# Hickory u. Eschen-Ski



Marke Attenhofer  
dem Norwegerski ebenbürtig

Die Schweizerische Olympiade-Mannschaft,  
die Schweizerischen Militär-Patrouillen und  
viele bedeutende Skiläufer der Schweiz fah-  
ren alle Attenhofer-Ski, Attenhofer-Bindung  
„Alpina“ und Backen

Alle diese anerkannt erstklassigen Erzeug-  
nisse finden Sie bei Beginn der Saison in  
meinen neuen, vergrößerten Verkaufsräumen.  
Unterlassen Sie nicht bei Neuanschaffung  
mein grosses Speziallager zu besichtigen.  
Unsere langjährigen Erfahrungen stehen  
Ihnen bereitwilligst zur Verfügung

**W. GLASER, ZÜRICH 1**  
SPORTHAUS - LÖWENSTRASSE 42  
BEIM LÖWENPLATZ - GEGRÜNDET 1866