

Zeitschrift: Ski : Jahrbuch des Schweizerischen Ski-Verbandes = Annuaire de l'Association Suisse des Clubs de Ski
Herausgeber: Schweizerischer Ski-Verband
Band: 27 (1931)

Werbung

Nutzungsbedingungen

Die ETH-Bibliothek ist die Anbieterin der digitalisierten Zeitschriften auf E-Periodica. Sie besitzt keine Urheberrechte an den Zeitschriften und ist nicht verantwortlich für deren Inhalte. Die Rechte liegen in der Regel bei den Herausgebern beziehungsweise den externen Rechteinhabern. Das Veröffentlichen von Bildern in Print- und Online-Publikationen sowie auf Social Media-Kanälen oder Webseiten ist nur mit vorheriger Genehmigung der Rechteinhaber erlaubt. [Mehr erfahren](#)

Conditions d'utilisation

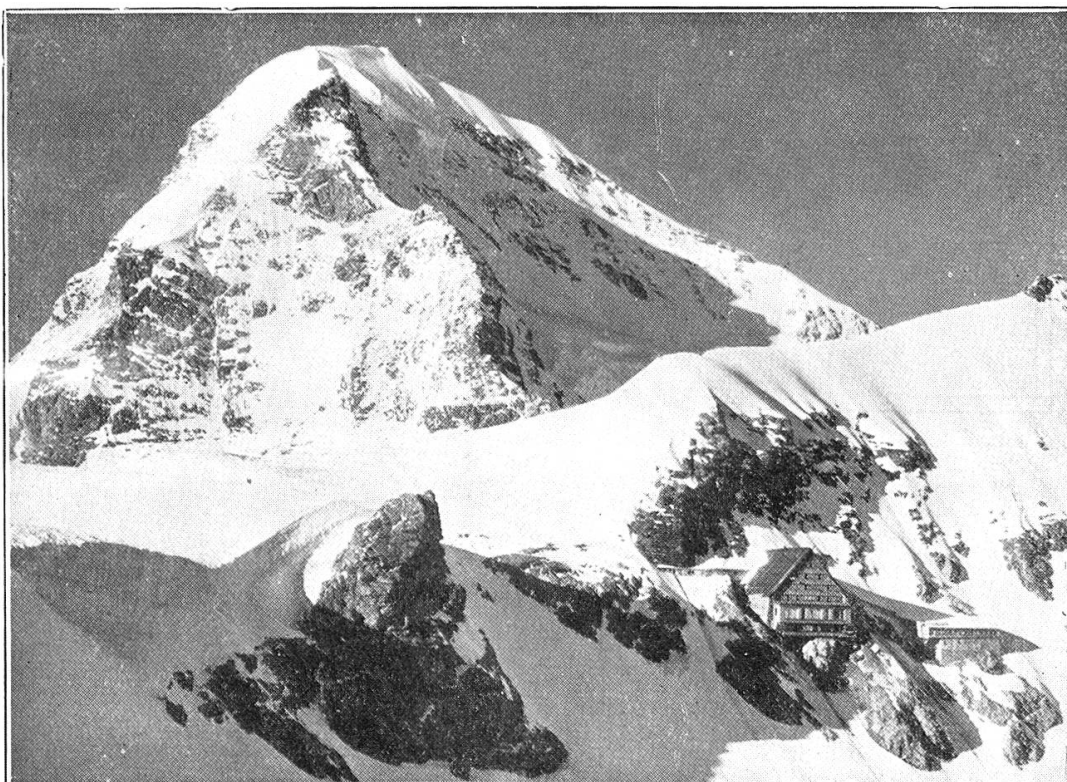
L'ETH Library est le fournisseur des revues numérisées. Elle ne détient aucun droit d'auteur sur les revues et n'est pas responsable de leur contenu. En règle générale, les droits sont détenus par les éditeurs ou les détenteurs de droits externes. La reproduction d'images dans des publications imprimées ou en ligne ainsi que sur des canaux de médias sociaux ou des sites web n'est autorisée qu'avec l'accord préalable des détenteurs des droits. [En savoir plus](#)

Terms of use

The ETH Library is the provider of the digitised journals. It does not own any copyrights to the journals and is not responsible for their content. The rights usually lie with the publishers or the external rights holders. Publishing images in print and online publications, as well as on social media channels or websites, is only permitted with the prior consent of the rights holders. [Find out more](#)

Download PDF: 16.01.2026

ETH-Bibliothek Zürich, E-Periodica, <https://www.e-periodica.ch>



Jungfraujoch 3457 m ü. M.

SKIVERANSTALTUNGEN JUNGFRAUJOCH

5. JUNI 1932:

II. JUNGFRAU-STAFETTE

Mit Abwurf der Stafettentaschen vom Flugzeug auf den Jungfraufirn.
Skistafette bis Fiesch.

9./10. JULI 1932:

XV. SOMMER-SKIRENNEN

Abfahrt vom Mönchjoch für Damen und Herren. Slalom und Sprung-
lauf an der Gletscherschanze. Gruppenfahren angeseilter Dreier-Partien.

VON OSTERN BIS MITTE JULI SKI- UND TOURENKURSE VON
JOSEF DAHINDEN. - - - PROSPEKTE VERLANGEN.

Jede Auskunft durch die Direktion der Jungfraubahn: Oktober-April
in Zürich, Börsenstrasse 14, Tel. 31.924, Mai-September Eigergletscher,
Tel. Wengen 25.

LEONHARD KOST & CIE



SPORTARTIKEL-FABRIK

Aeltestes Skigeschäft der Schweiz

BASEL

FREIESTR. 51

SKI

General-Vertreter für
die Schweiz der grössten
und ältesten norwegischen
Ski-Fabrik

L. H. HAGEN & Co., OSLO

Bilgeri-Ski und Skikurse

bedeuten Unfall-Verhütung. Bilgeri-Bindung passt zu jedem guten Schuh. Kinderleichte Einstellung und Aenderung. Keine Reparaturen, alle Bestandteile auswechselbar.

BILGERI-DEPOT: Dr. H. Kunzmann, Marktgasse 4, Zürich 1.
Preisliste und Kursprogramm gratis. Bilgeri-Handbuch 70 Cts.
Bilgeri-Alpin-Vorschrift mit ausführlichem Skilauf-Lehrgang Fr. 3.50,
englische Ausgabe, reich illustriert Fr. 5.—.

BALTENSPERGER A.-G.

GOLDSCHMIEDE - ZÜRICH

WERKSTÄTTE FÜR HANDGESCHMIEDETE

SPORTPREISE

CLUBABZEICHEN - MEDAILLEN

ILLUSTRIERTE DRUCKWERKE

JEDEN UMFANGES. FEINSTE AUSFÜHRUNG

BUCHDRUCKEREI R. SUTER & CIE, BERN

SCHWANENGASSE 9



STAUB'S SKI

ELITE / SPECIAL / TÖDI
SKI-MODELL Dr. W. AMSTUTZ

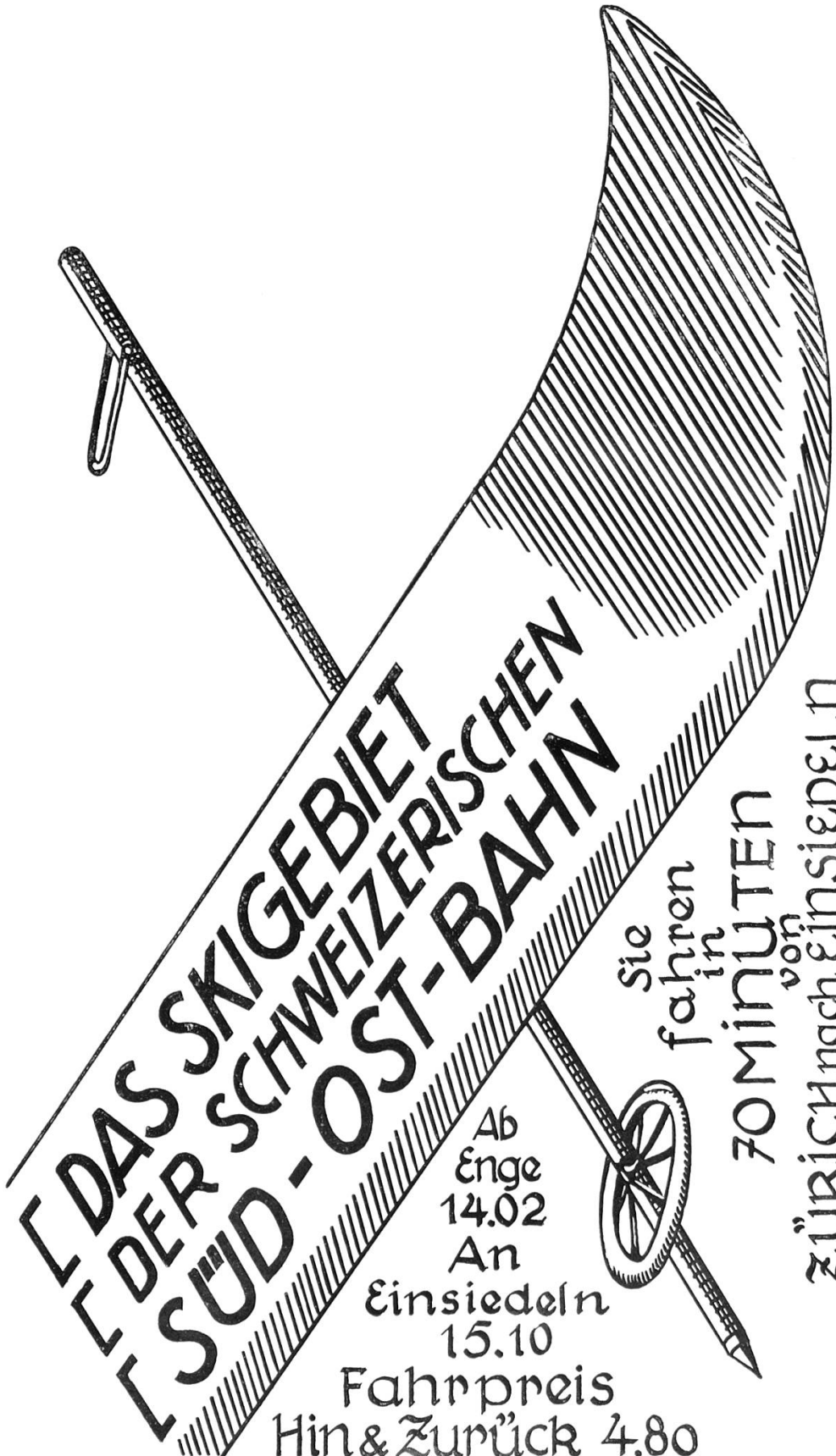
sind die Bevorzugten

SKI-BINDUNGEN
SKI-STÖCKE

SEEHUNDSFELLE — SCHNEEREIFEN

Stets grosses Lager in imprägnierten
SPEZIALSKIFÄUSTLINGEN
WINDJACKEN - BREECHES

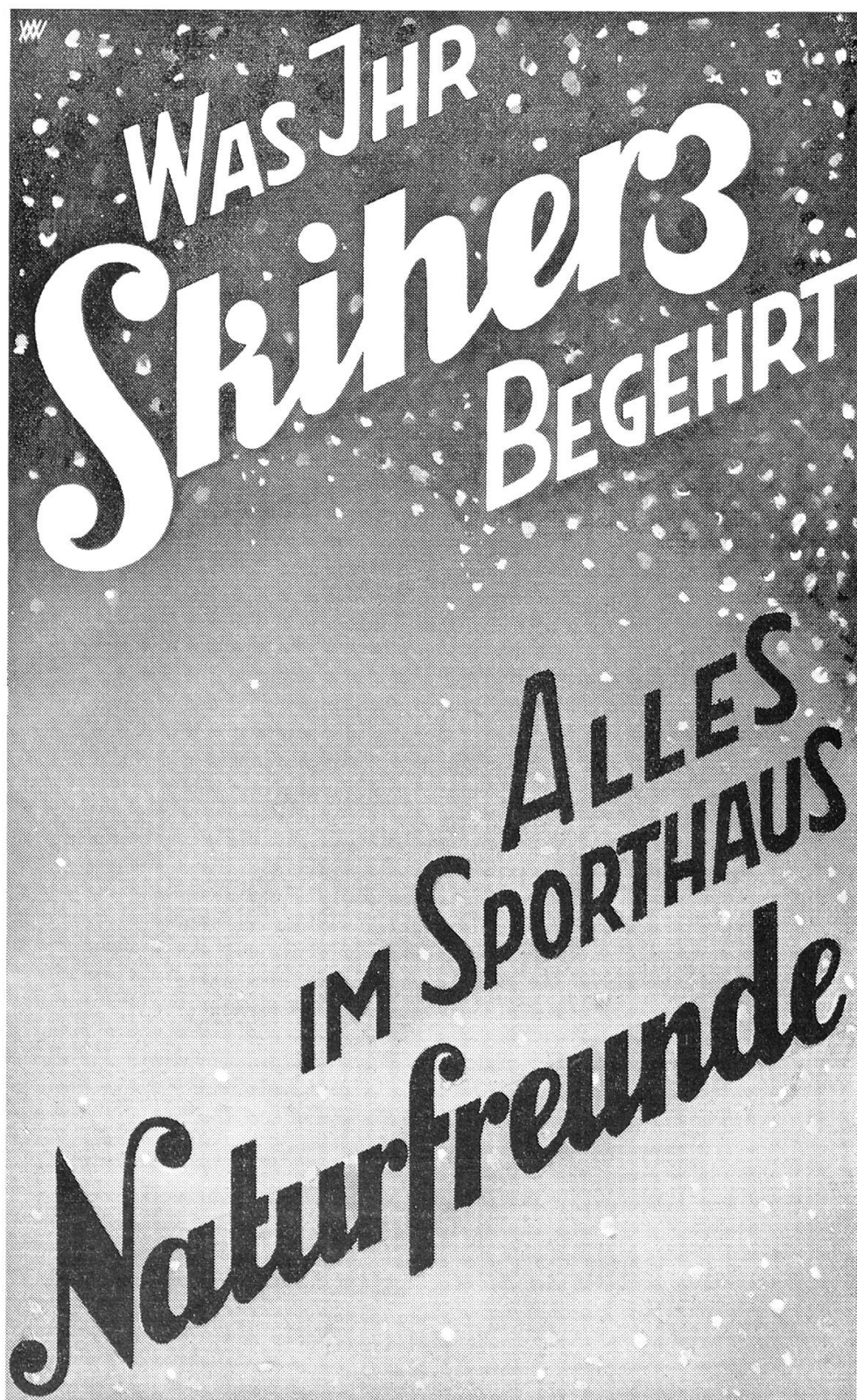
Erhältlich in allen Sportgeschäften



**DAS SKIGEBIET
DER SCHWEIZERISCHEN
SÜD-OST-BAHN**

Ab
Enge
14.02
An
Einsiedeln
15.10
Fahrpreis
Hin & Zurück 4.80

Sie
fahren
in
70 MINUTEN
von
ZÜRICH nach EINSIEDELN



ZÜRICH

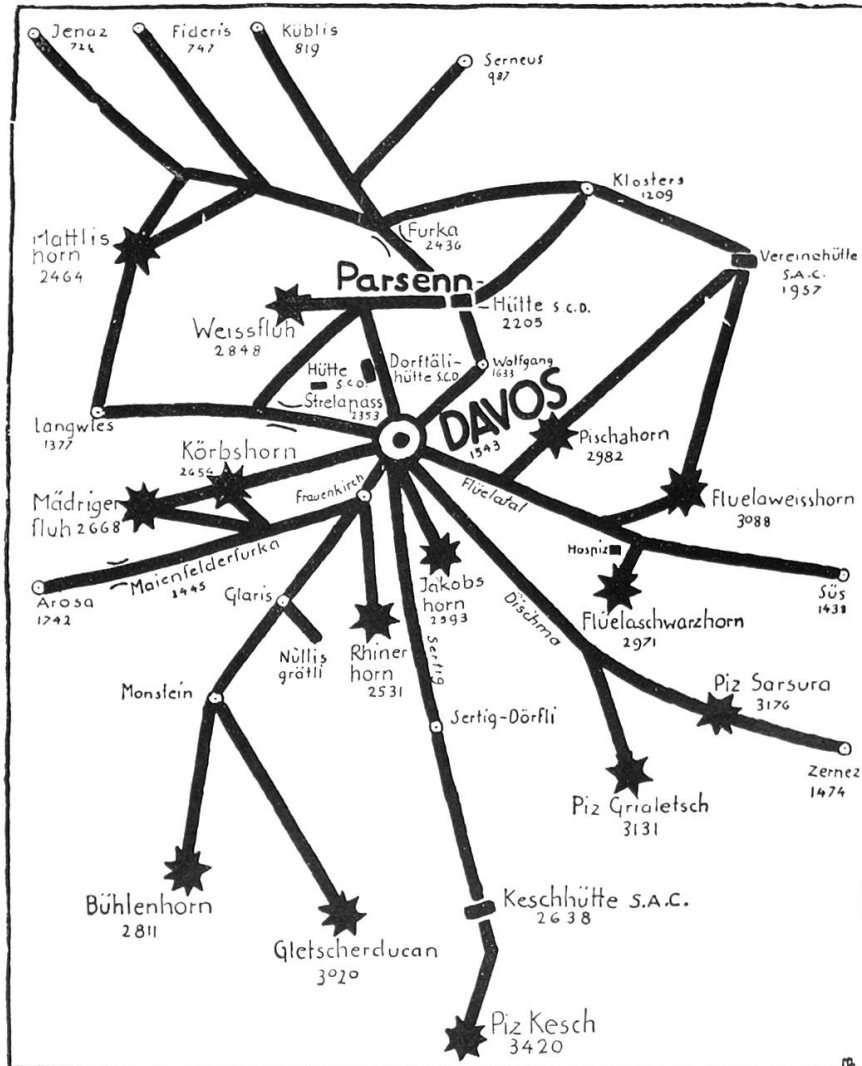
BERN

CHUR

WINTERTHUR

BÄCKERSTR./ECKE ENGELSTR. VON WERDT PASSAGE. REGIERUNGSPLATZ. BAHNHOFPLATZ.

DAVOS



MIT DER PARSENNBAHN
 IN DIE KLASSISCHEN SKIFELDER
 DER ALPEN. ERÖFFNUNG DER ERSTEN
 TEILSTRECKE MITTE DEZEMBER 1931
1. MÄRZ BIS 1. APRIL 1932
7. FRÜHJAHR-SKIMEETING