

Zeitschrift: Ski : Jahrbuch des Schweizerischen Ski-Verbandes = Annuaire de l'Association Suisse des Clubs de Ski
Herausgeber: Schweizerischer Ski-Verband
Band: 24-25 (1929)

Werbung

Nutzungsbedingungen

Die ETH-Bibliothek ist die Anbieterin der digitalisierten Zeitschriften auf E-Periodica. Sie besitzt keine Urheberrechte an den Zeitschriften und ist nicht verantwortlich für deren Inhalte. Die Rechte liegen in der Regel bei den Herausgebern beziehungsweise den externen Rechteinhabern. Das Veröffentlichen von Bildern in Print- und Online-Publikationen sowie auf Social Media-Kanälen oder Webseiten ist nur mit vorheriger Genehmigung der Rechteinhaber erlaubt. [Mehr erfahren](#)

Conditions d'utilisation

L'ETH Library est le fournisseur des revues numérisées. Elle ne détient aucun droit d'auteur sur les revues et n'est pas responsable de leur contenu. En règle générale, les droits sont détenus par les éditeurs ou les détenteurs de droits externes. La reproduction d'images dans des publications imprimées ou en ligne ainsi que sur des canaux de médias sociaux ou des sites web n'est autorisée qu'avec l'accord préalable des détenteurs des droits. [En savoir plus](#)

Terms of use

The ETH Library is the provider of the digitised journals. It does not own any copyrights to the journals and is not responsible for their content. The rights usually lie with the publishers or the external rights holders. Publishing images in print and online publications, as well as on social media channels or websites, is only permitted with the prior consent of the rights holders. [Find out more](#)

Download PDF: 08.01.2026

ETH-Bibliothek Zürich, E-Periodica, <https://www.e-periodica.ch>

durch Inserate und Beitragswerbung selbst zu übernehmen. Wir alle wünschen nun, dass die von der R. K. lancierte und vom Zentralvorstand genehmigte Jubiläumsnadel bei unsern Mitgliedern gute und reichliche Aufnahme finde. Es ist ein kleines Meisterwerk! — Das Reinerträgnis soll den Ausbau von Jahrbuch und Korrespondenzblatt finanzieren helfen. Die künftigen Jahrbücher sollen wenn möglich in gleicher, vielleicht noch besserer Ausstattung herauskommen wenn — ja, wenn Ihr alle mithelft. Nur dann! Wir wollen sehen!

Noch eines, liebe S. S. V.-Mitglieder! *Beachtet die Inserate in diesem Buche!* Sie halfen zum Wesentlichsten mit, das Buch so schön herauszubringen. Für Ferien, Einkäufe, Kurse bevorzugt unbedingt unsere Inserenten, die für unsere Sache Interesse hatten. Beziehet Euch bei jeder Gelegenheit auf das Inserat im Jahrbuch des S. S. V. Bei dieser Gelegenheit möchte ich noch persönlich als Jahrbuchredaktor den *Einzel Spendern, den Klubs und den beiden Donatoren (Schweizerische Kreditanstalt, Zürich; Aluminium-Industrie A.-G., Neuhausen)* meine Hochachtung aussprechen für alle die prächtigen Unterstützungen. — Noch eine bescheidene Bitte der Redaktionskommission: Vergesst den Redaktionsfonds nicht und beachtet den beiliegenden Einzahlungsschein. Nicht wahr, es ist doch sicher schön, wenn's einschneien will ein solches Jahrbuch auf den Tisch geschneit zu bekommen. Oder?

Zürich, 15. September 1929.

Alfred Flückiger.

Norweger
u. Schweizer
Hickoryski
Elite-Eschen

Neuheiten
erprobter
Ski-Stöcke
u. Bindungen



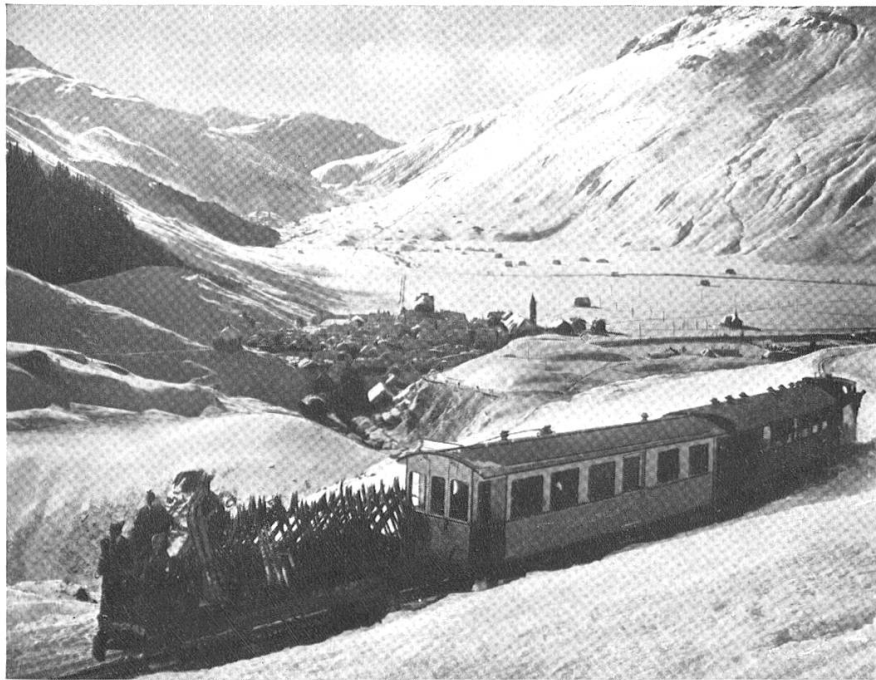
RÄMISTRASSE 3

beim Bellevue

Zürich

Moderne
Wollwaren
Vorteilhaft
im Preis!

Rassige
Bekleidung
Praktisch
erprobt!



ANDERMATT

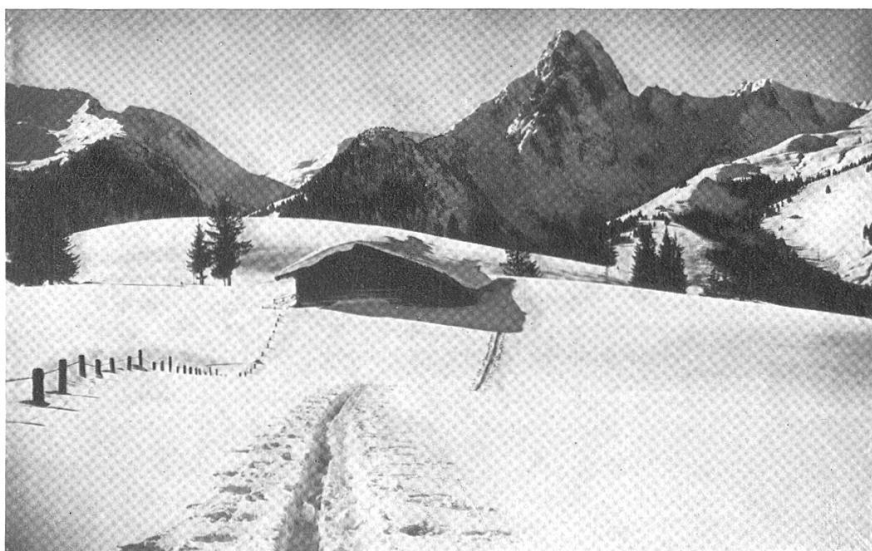
IM GOTTHARDGEBIET

1444 METER ÜBER MEER

Schneesicherer
WINTERSPORTPLATZ
mit idealen Skigeländen

Schnell und bequem erreichbar

AUSKÜNFTE U. PROSPEKTE DURCH DAS VERKEHRSBÜRO
(Meyer's Sportshouse)



Praz-Eggli-Tour

Während 5 Wochen jeden Tag eine neue Abfahrt bietet

GSTAAD

SAANENMÖSER

Das rassige Winter-Sport-Zentrum
im Berner Oberland

HOTELS UND PENSIONEN FÜR ALLE ANSPRÜCHE

LENK I/S.

Berner Oberland - 1100 m ü. M.
Wintersportplatz I. Ranges

SPORT-HOTEL WILDSTRUBEL
gegenüber Bahnhof. Passanten- u. Familien-
hotel; Zimmer mit fliessendem Wasser. Pen-
sion von Fr. 13.- an inkl. Heizung. Zimmer
von Fr. 4.50 an. Es empfiehlt sich höflichst

E. BURKHALTER

SAANENMÖSER

AN DER MONTREUX - OBERLAND BAHN

Das anerkannt günstigste
Skigebiet, sowohl für den
Anfänger, wie für den ver-
wöhnten Fahrer.

SPORTHOTEL

das moderne, behagliche
Haus in aussichtsreicher,
sonniger Lage.

BESITZER: R. WEHREN-SCHWENTER

DIE SKIGEBIETE RINGS UM

ZWEISIMMEN

BERNER OBERLAND

sind erstklassig und uner-
schöpflich. Gutgeführte Ho-
tels. Eis- u. Schlittelbahnen.

Prospekte u. Auskunft durch den Verkehrsverein

INSERTATE

IM JAHRBUCH S.S.V.

HABEN ERFOLG



The map illustrates the Davos region, centered on Davos (1543m). Key locations and their elevations are as follows:

- Davos:** 1543m
- Parsenn:** 2436m
- Weissfluh:** 2848m
- Körbshorn:** 2652m
- Mädriger fluh:** 2668m
- Arosa:** 1742m
- Monstein:** 2811m
- Bühlenhorn:** 2811m
- Gletscherducan:** 3020m
- Keschhütte S.A.C.:** 2638m
- Piz Kesch:** 3420m
- Piz Grialetsch:** 3131m
- Piz Sarsura:** 3176m
- Flüelasschwarzhorn:** 2971m
- Süs:** 1433m
- Flüelaweisshorn:** 3088m
- Pischahorn:** 2982m
- Flüelatal:** 1543m
- Jakobs horn:** 2593m
- Sertig-Dörfli:** 2531m
- Rhiner horn:** 2531m
- Nüllis grätli:** 2531m
- Glaris:** 2445m
- Maiefelderfurka:** 2445m
- Frauenkirch:** 2393m
- Hütte S.C.:** 2393m
- Dorfälti-hütte S.C.:** 2393m
- Wolfgang:** 1633m
- Hütte S.C.D.:** 2205m
- Klosters:** 1209m
- Vereinshütte S.A.C.:** 1957m
- Serneus:** 987m
- Kublis:** 819m
- Fideris:** 747m
- Jeno:** 714m
- Mattlis horn:** 2464m
- Langwies:** 1377m
- Hospiz:** 2971m
- Düschma:** 2971m

1

DAVOS

7. BIS 12. JANUAR 1930

II. AKADEMISCHE WELT-WINTERSPIELE



Im Auftrage
der Confédération Internationale des Etudiants
durchgeführt vom Verband
der Schweizerischen Studentenschaften



Studentische Weltmeisterschaften in
Ski-Langlauf - Ski-Sprunglauf - Slalom - Eiskunstlaufen
Eispaarlaufen - Eisschnellaufen - Eishockey - Bobsleigh

DAVOS

FÜNFTES
FRÜHJAHRSSKI-MEETING

1. MÄRZ BIS 12. APRIL 1930

Leitung
Dr. Henry Hoek

Sonderschrift
Frühlings-Skifahrten
von Henry Hoek

und Auskunft durch das Sportbureau Davos



PONTRESINA

ENGADIN 1800 METER

*Wintersport und Winterfreuden
angesichts des Piz Bernina*



St. Moritz

ENGADIN - 1850 METER ÜBER MEER

DAS WINTERSPORTSZENTRUM WIE ES IM BUCH STEHT!

*Im März und April haben
wir die idealsten Verhältnisse
für Skitouren im Hochgebirge
Stäubender Pulver, Führiger Sulz!*

In einer Viertelstunde klettert die neue Corvigliabahn mit Ihnen
auf 2500 Meter, mitten ins herrliche Skigebiet.
Prospekte und jegliche Auskünfte durch den Kurverein.

KLOSTERS

Das Dorado des Touren-
fahrers. Idealer Standort
für die Touren im Parsenn-
Silvretta- u. Vereinagebiet.
Jeglicher Wintersport. Pro-
spekte u. Auskunft durch
das Verkehrsbureau.

LENZERHEIDE

Graubünden, Schweiz - 1477 m über Meer

Im Sommer: Das vorzügliche
Klima - Ideales alpines Seebad im
Lenzerheidesee - Herrliche, aus-
gedehnte Wälder - Mannigfal-
tige Spaziergänge u. Bergtouren

Im Winter: Anerkannt berühmtes Ski-
gelände - Alle Arten Wintersport !

SPLÜGEN

(Graubünden) — 1460 Meter über Meer

ideales Bergdorf, prächtige Ski-
felder, lohnende Skitouren, Eis-
platz, Rodelbahn

Post-Hotel Bodenhaus

Heimeliges Patrizierhaus. Sorg-
fältig geführte Küche. Ia Keller.
Mässige Preise

Besitzer: J. Rageth - Kienberger



Glims

Graubünden

ist ein sonnenfroher, aufblühender

Winter Sportplatz

Ideales Skigelände

Lohnende Skiberge

Eisfeld - Schlittelbahnen



Jede Auskunft, auch über Unterkunft, durch das offizielle
Verkehrsbureau (Skiführer und Tourenkarte).

AROSA?

Frag einen Kameraden, der am Schweizerischen Skirennen mit dabei war: er wird begeistert vom leichten Silberschnee, dem dunkelblauen Himmel, der göttlich strahlenden Sonne und der Behaglichkeit im Orte selbst erzählen. Abends sass er mit Freunden im

KURSAAL,

hörte das Konzert des temperamentvollen Kurorchesters, tanzte später und schritt mit brennenden Sohlen in die kalte staunende Nacht hinaus. Die Sterne schimmerten nachbarlich und vertraut. Und da dachte er lächelnd und beglückt: A r o s a ist wohl ein Stern unter allen Sternen.

**Die zwei führenden Sporthotels
in Arosa**

1850 Meter über Meer

HOTEL AROSA KULM

110 Betten

DIREKTION: F. HELBLING

HOTEL VALSANA

110 Betten

DIREKTION: F. CANDRIAN

Allerletzter Comfort

In bester und schönster Lage sämtlicher Sportgelegenheiten. Eigene Sporttrainer.

Sommer- und Winterbetrieb.
Volle Pensionspreise im Sommer v.
Fr. 14.—, im Winter v. Fr. 20.— an.

KRANKE WERDEN NICHT AUFGENOMMEN

Post- und Sporthotel Arosa

BEIM BAHNHOF AM SEE

Fliessendes Wasser und Telephonanschlüsse in den Zimmern
Appartements mit Privatbädern
Schönstes Terrassen-Restaurant
auf 1800 Meter Höhe - Grosse
Gesellschaftsräume - Eigenes
Orchester - Garage

RENDEZ-VOUS DER SKILEUTE!

Näheres und Prospekte durch den Direktor
HANS FOPP

AROSA

HOTEL RAETIA

Erstklassiges Familienhotel mit modernstem Comfort, Nähe Bahn, Post, Kursaal und Untersee mit Strandbad.
Fliessendes Wasser in allen Zimmern;
Appartements mit Privatbad und Telephonanschluss. Grosser Park, Autogarage, Bar, Billard, Orchester, 100 Betten

Persönliche Leitung:
FAMILIE HOFER

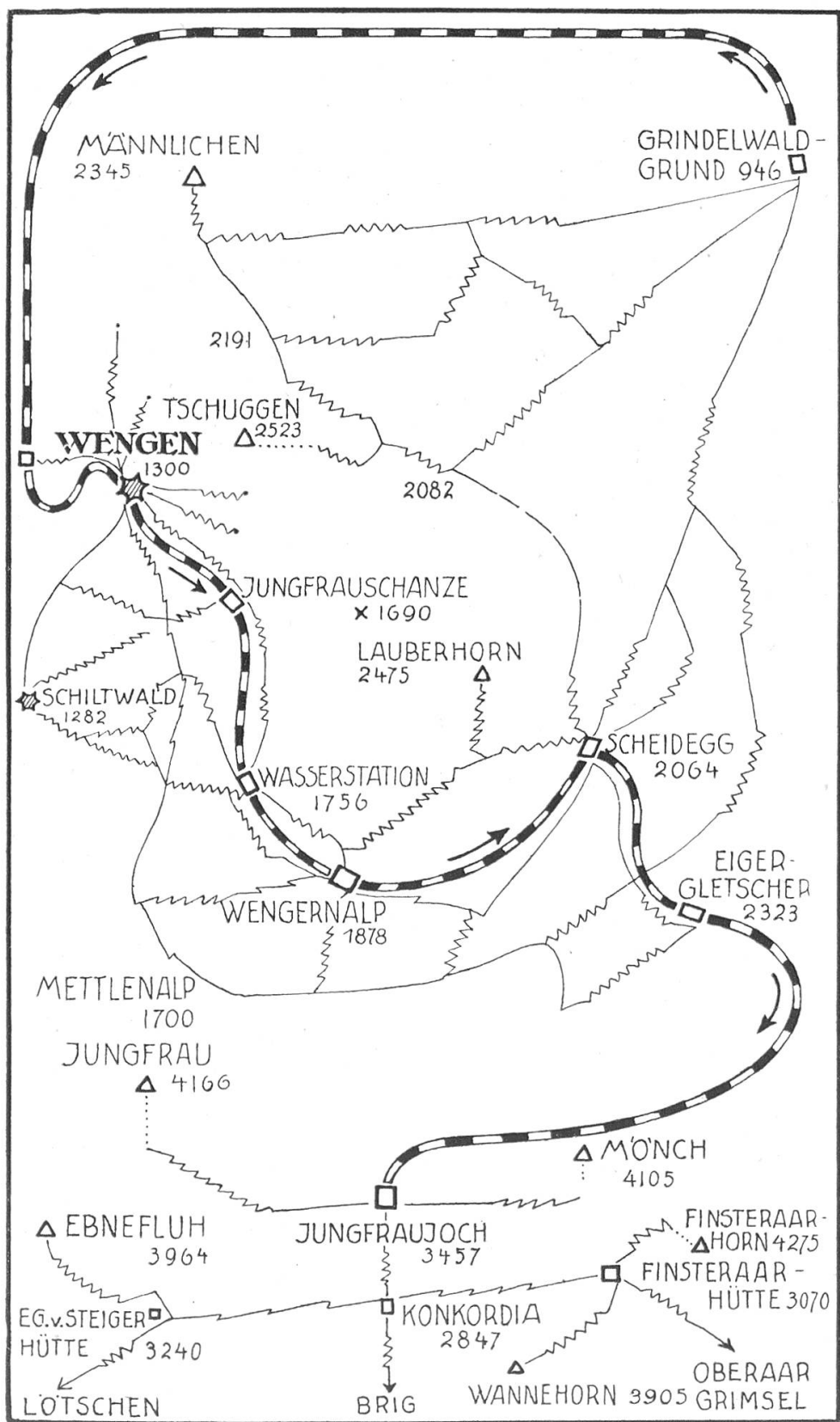
DIE AROSER SPORTGESCHÄFTE



Sämtliche Sportartikel für
Sommer u. Winter in großer
und gediegener Auswahl!



**SPRECHER-AMBASS
KARL STEGMANN
THOMAS HERMANN
SPORTHAUS HEER**





GRINDELWALD

DAS PARADIES DES SKIFAHRERS

Grossartiges Skitouren - Zentrum

Erstklassige Abfahrten

Reichhaltiges Sportprogramm

Hotels, die allen Ansprüchen gerecht werden

SPORT — GESUNDHEIT — SONNE — FREUDE

Prospekte und Auskunft
durch den Kurverein



Skirast auf Jungfrauojoch

J. Dahinden

JUNGFRAUJOCH

3457 Meter über Meer

Das ganze Jahr Skisport im unermesslichen Jungfraugebiet

Gletscherfahrten - Gipfelbesteigungen - Uebergänge
nach Goppenstein und Grimsel - Zahlreiche
Klubbütten in der engern und weitem Umgebung

Internationales Sommer-Skirennen im Juli

Ski-Unterricht durch die Ski-Schule Dahinden-
Jungfrauojoch - Ausführliche Prospekte bei J. Da-
hinden, Waserstrasse 63, Zürich

Hotel Berghaus / Touristenhaus



Siegreich

werden Sie aus sportlichen Kämpfen hervorgehen, wenn Sie Ihre körperliche u. geistige Spannkraft durch den dauernden Genuss von

EVIUNIS-Lebensmitteln

erhöhen, denn nur diese enthalten den **freigelegten Phosphor-Vitamin-Komplex der grünen Pflanze** mit den physiologisch wirksamen Calcium- und Magnesium-Salzen. In Aussehen und Geschmack unterscheiden sich die EVIUNIS-Lebensmittel von gewöhnlichen durchaus nicht. Der Preis ist annähernd der gleiche. EVIUNIS-Lebensmittel erhielten auf der Internationalen Bäckerei- und Conditorei-Ausstellung, Lausanne 1929, die Goldene Medaille mit Ehrenmeldung und auf der ersten grossen Ausstellung für Hauswirtschaft u. Kochkunst, Ravensburg 1929, die Gold. Med. u. einen Ehrenpreis. Bis jetzt sind in einschlägigen Geschäften folgende EVIUNIS-Lebensmittel erhältlich:

Cacao, Chocolate, Biscuits, Waffeln, Diät-Biscuits, Zwieback, Kindernährpräparat, Teigwaren, Speisefett, Traubensaft, Apfelsaft, Süssmost, Süsswein, Orangeade, Citronade, Sportgetränke, Malz, Weissmehl und Brot.

Aufklärende Prospekte kostenlos durch
CRISTALLO A.-G., THUSIS


EVIUNIS
REGISTERTE MARKEN
DER CRISTALLO A.G. THUSIS
Lebensmittel.
die das Leben verlängern



STAUB'S SKI
ELITE - SPECIAL - TÖDI
sind die Bevorzugten

SKI-BINDUNGEN
SKI-STÖCKE

SEEHUNDSFELLE — SCHNEEREIFEN

Stets grosses Lager in imprägnierten
SPEZIALSKIFÄUSTLINGEN
WINDJACKEN - BREECHES - WIND-WESTEN

— *Erhältlich in den Sportgeschäften* —



Unterwasser, Blick gegen Churfirsten.

Phot. : W. Scheidegger jr. 

SKI-KURSE N.S.K.Z. KURSORTE UND HOTELS

UNTERWASSER, Toggenburg	Hotel Sternen
SEDRUN bei Disentis	Hotels Krone u. Oberalp
BRIGELS bei Tavanasa	Hotels Fausta Capaul und Kistenpass
ELM, Glarus	Hotel Elmer
FLUMSBERG	Kurhaus Gamperdon
SAVOGNIN, Julieroute ..	Hotel Piz Michèl
OBERIBERG, Schwyz	Hotels Post u. Holdener

SKI-TAG EINSIEDELN, alljährlich Ende Januar

N E U E R S K I - K L U B Z Ü R I C H



Blick auf Skihaus und Alvierkette

Phot. : J. Gaberell

PIZ SOL

2847 m

eine der rassigsten Skitouren

SKIHAUS „ZÜRICH“ AM PIZ SOL

1500 m

eine der schönsten und besteingerichteten Skihütten

Erbaut 1927 durch den N. S. K. Z.

Weitere durch den N. S. K. Z. eingerichtete Skihütten:

FÜRLEGI ob Amden..	Das ganze Jahr in Betrieb
ZWECKEN ob Schwyz	Lohnende Touren
SCHWARZENEGG, Wäggital..	Leichte Touren
WINDEGGLI ob Lachen..	Das ganze Jahr im Betrieb
BALMBERG auf Stoos	Am 1. März durch Feuer zerstört. Neubau-Verhandlungen im Gange
GSTOLLENBERG ob Mels	Mittelschwere Touren
FLUMSBERG ob Flums	Kleinere und grössere Touren
SCHWENDI ob Unterwasser	Touren ins Churfirstengebiet

N E U E R S K I - K L U B Z Ü R I C H

D'Brettlibuebe chömid ~ ~

das hört der gute, wirkliche Skisportler lieber als: es sind Herren im Ski-Dress bitte — Sport, Kameradschaft und Zweckmässigkeit vereinigen die praktisch und flott ausgerüsteten Skifahrer zu frohen Läufen und tollen Abfahrten durch Wälder — über Hügel, Berge und Hänge.

Zweckmässig, einfach, solid, alles nach praktischer Erfahrung geschaffen, nützlich auf der Tour, soll jedes Stück sein, das den Skifahrer auf seinem herrlichen Lauf begleitet.

Wir dienen dem Spörtler nur mit solchen bestbewährt. Ausrüstungs- u. Ersatzgegenständen.

SPORTHAUS FRITSCH & CIE.
BAHNHOFSTRASSE 63
ZÜRICH

Unterwasser

SKIDORADO DER OSTSCHWEIZ
NEUE GROSSE SPRUNGANLAGE
BOB- UND SCHLITTELBAHNEN
EISBAHN

Illustrierte Prospekte bereitwilligst
und gratis durch:

Hotel Sternen, Kurverein, Hotel Säntis

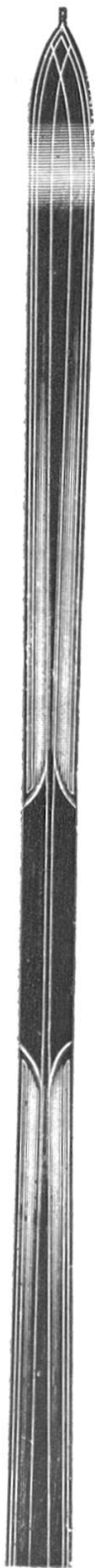
Hotel Kurhaus Gamperdon

1400 m

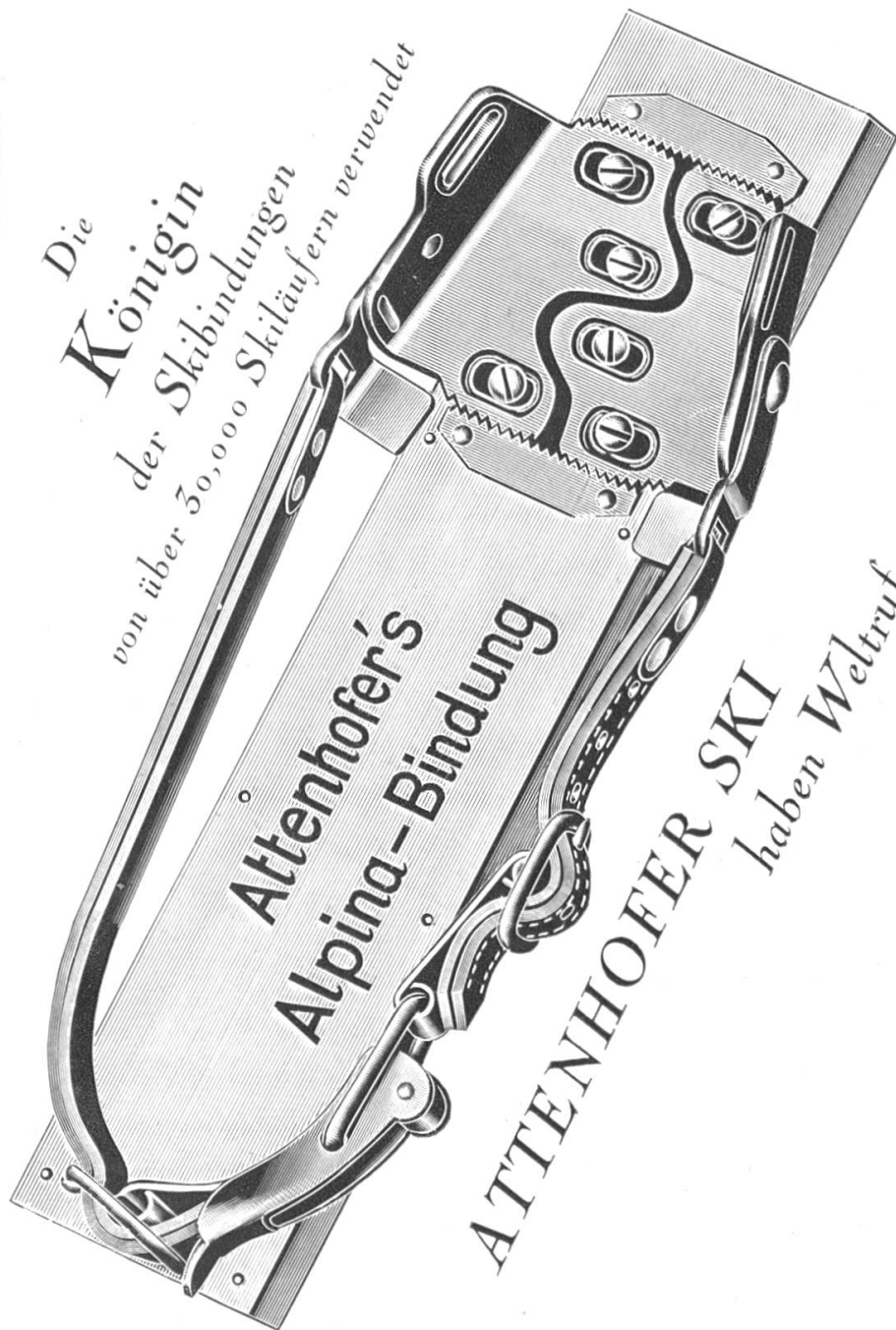
im Spitzmeilengebiet
Flumsberg (St. Galler
Oberland) — Tel. 24

Besitzer: A. KURATH





*Die
Königin
der Skibindungen
von über 30,000 Skiläufern verwendet*



**Attenhofer's
Alpina-Bindung**

ATTENHOFER SKI
haben Weltruf

IN ALLEN SPORTGESCHÄFTEN ERHÄLTlich:
A. ATTENHOFER, ZÜRICH 7

DIE SICHERHEIT DER QUALITÄT



Carlsen Dagfin im Sprung

SKI in allen Preislagen
 SKI-Zubehöre
 SKI-Ausrüstungen
 SKI-Schuhe
 SKI-Anzüge
 alles in Ia Qualität

Verlangen Sie
 den neuen Winter-Katalog
 gratis von

OCH FRÈRES
OKSPORT A.G., ZÜRICH
 BAHNHOFSTRASSE 56

Des Ski-Fahrer's Traum...

er ist nun erfüllt. Sie brauchen nur auf einen Hebel zu drücken, und morgen schon ziehen die blendenden Schneefelder, die spannenden Episoden eines Skirennens, kühne Sprünge und atemraubende Schussfahrten vor Ihren entzückten Augen in Ihrem eignen Heim vorüber, genau so wie Sie heute bewundern oder miterlebten

„KODAKS“ Preis von Fr. 12.— an, oder
„CINE-KODAK“

Mit dem Ciné-Kodak machen Sie ebenso leicht Kinaufnahmen als Moment-Aufnahmen mit einem Kodak. Keine Distanzeinstellung, kein Stativ, kein Kurbeln. Sie drücken auf den Hebel... „KODAK“ besorgt das Übrige! Keine Vorkenntnisse notwendig, Vorführung gratis

Kodak-Artikel postwendend - Preisliste franko - Alle Photoartikel vorrätig

H. F. GOSHAWK - ZÜRICH
 BAHNHOFSTRASSE 37



*Zur Erquickung
die knusprige
neue*

Sporting Sprüngli

*Chocolade mit
frischen Mandeln u.
saftigen Rosinen.
überall erhältlich!*

Le Comptoir d'Escompte de Genève

ETABLISSEMENT DE BANQUE FONDÉ EN 1855

FÜGLI
SPÉCIALISTE POUR LE **SKI**
Tous les articles en premier choix

G. FUGLISTALLER
GENÈVE
4, RUE DU PRINCE 4
TÉLÉPHONE STAND 55.40

SKIS

*Tous les articles de
sport d'hiver. Le
plus grand choix.*



SKIS

*Envoi franco de
notre catalogue
sur demande.*

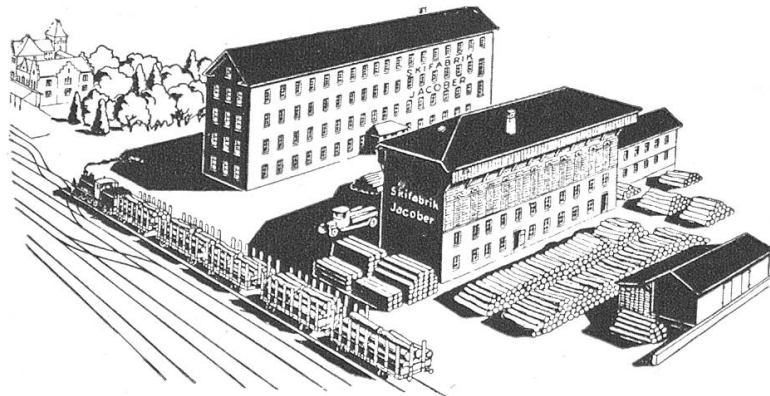
DELACROIXRICHE

57 Rue du Rhône

GENÈVE

Grand Quai 38

WINTER- UND SOMMERSPORT



Kinder-, Touren-,
Langlauf-, Sprung-
SKI

aus *Esche* und ame-
rikanischem
Hikory

Erstklassige
**SKI-
FÄUSTLINGE**
aus wasserdichten
Stoffen

**TOUREN-,
MILITÄR-,
WECKEND-
ZELTE**



BEDEUTET QUALITÄT

**FALT-
BOOT**

Touren-Einer
Fr. 280.—

Touren-Zweier
Fr. 350/375.—

Wander-Zweier
Fr. 400/430.—

complet fahrbereit
mit Paddel, Ruck-
sack, Stabtasche,
Spritzdecke, etc.

PROSPEKTE

ÄLTESTE SKIFABRIK - ERSTE FALTBOOTFABRIK

Qualität und Preiswürdigkeit unserer
Ski, Skischuhe, Skisportartikel
 ist in weitesten Bevölkerungskreisen
hervorragend bekannt!

Sporthaus „Naturfreunde“

Zürich

Bäckerstrasse/Ecke Engelstrasse

Bern

Von Werdt-Passage



verlieren sofort ihren Reiz und fangen an ungemütlich zu werden, wenn einmal der Magen „dreinzureden“ beginnt. Sie befähigen ihn sicher und nachhaltig mit Gerberkäse, der konzentrierten, leichtverdaulichen Sportnahrung, die sich so bequem in der Tasche oder im Rucksack mitnehmen läßt.

Gerberkäse

SKI

aus Ia. zähem
**Eschen- und
 Hickory-Holz**
 mit oder ohne
 Bindung, flach,
 abgerundet oder
 gekehlt, en gros
 und détail.

Qualitätsware
 liefert zu billig-
 sten Preisen

LOUIS WEISS - ZUG

Skifabrik - Telephon No. 426

^{a/s} *Norge-Ski*

OSLO



SKI

HAUG-BINDUNG

Spezial-Abfahrt-Ski MODELL AMSTUTZ



Schutzmarke

Viktor Sohms Skiwachse

sind die weitverbreitetsten, bewährt und billig

Rot-Zettel, das Grundwachs
Gelb-, Grün- und Blau-Zettel
die Steig- und Gleitwachse

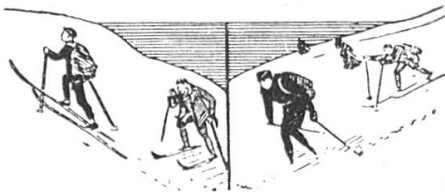
IN ALLEN SPORTGESCHÄFTEN ERHÄLTlich

Der Stolz des Skifahrers
ist ein Paar Ia handgenähte
SKI-SCHUHE

vom
Spezial Schuh-Kaus
Weibel
 Zürich 1
 Storchengasse 6



«ØSTBYE-SKISMØRINGER»



REGISTRERET VAREMERKE
NORSK SKISMØRING

Die Marke ist garantiert. Goldmedaille
 Grenoble 1925. Goldmedaille Bergen 1928

Die besten Resultate. Die
 höchsten Auszeichnungen

Wird überall in der
 Schweiz verkauft durch

Th. Bjørnstad & Cie.
 H. Staub & Cie., Fritsch & Cie.
 Och frères, L. Kost & Cie.
 Hj. Smith, u. a. m.

Bilgeri-Ski

und Zubehör. Im Weltkrieg erprobt. Jeder gute Schuh
 verwendbar. Kinderleichte Anpassung der Bindung.
 Sicherste Skiführung bei geringstem Kraftaufwand.
 Das Beste und Vorteilhafteste für Anfänger u. Geübte.
 Verkaufsstelle: Sportabteilung der Rathaus-
 Drogerie Zürich 1. Preisliste gratis. Bilgeri-Ski-Hand-
 buch 70 Cts. Bilgeri-Alpin-Vorschrift, mit ausführ-
 licher Skilauf-Anleitung Fr. 3.50.

Kennen Sie?

Hans Roelli:

Das neue Winterlob

Bergverlag Rudolf Rother, München

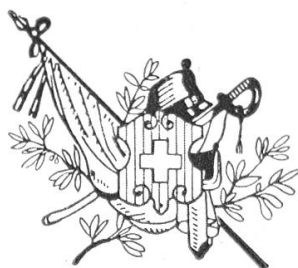
Alfred Flückiger:

Du jauchzende Winterlust!

Mein Skilehrer, 2. Auflage

Kunstanstalt Emil Rüegg & Cie., Zürich 5

Drei Bücher für Sie!



SKIEURS ET SKIEUSES...

Pour vos Vêtements de Ski,
adressez-vous à des Spécialistes

La Fabrique Suisse d'Uniformes S. A.

GENÈVE - BERNE - ZURICH

vous confectionnera de magnifiques complets dans ses draps
d'uniformes d'officiers ancienne ordonnance, qui sont impermé-
ables et sur lesquels la neige n'adhère pas. - Toutes teintés.
Prix très modérés.

Les skieurs en Gruyère

Chaque hiver une foule enthousiaste et toujours plus nombreuse vient de Lausanne, Genève et d'ailleurs pratiquer le sport du ski sur les magnifiques champs de neige de la Gruyère s'étalant entre 1000 et 2000 m.

MOYENS DE COMMUNICATION. Les trains C. E. G. se soudent à la grande Ligne Lausanne-Berne, à Palézieux, et à celle du Simplon par Châtel-St-Denis-Vevey et Montbovon-Montreux. Services d'autobus publics de Bulle pour Fribourg, Romont, Charmey-Boltigen.

BILLETS DU DIMANCHE de Genève, Lausanne, Montreux et Vevey.

BILLETS D'EXCURSION C. E. G. (dimanches et fêtes) au tarif de la demi-place pour toute course simple de 10 km et plus.

Damen- und Herren- **SKI-BEKLIEDUNG**

COSTUME 65 - 150 FR. — HOSEN 22 - 50 FR.

Massabnahmen kostenlos in der ganzen
Schweiz. Stoffmuster und Kataloge zu
Diensten. Bitte rechtzeitige Bestellung.
VORSAISON VORZUGSPREISE
Reservierung von Vorsaison-Aufträgen
bis auf Abruf

B. MATHE - ZÜRICH 1
DAMEN-UNDHERRENSCHNEIDEREI
RENNWEG 25

Kameraden!
berücksichtigt unsere
Inserenten!



ALFRED FLÜCKIGER



**Sport
strengt an**

aber erst die Anstrengungen
machen den Sportsieg wertvoll.
Der Erfolg verlangt ein gutes
Training und vollwertige Nah-
rung. Ein Proviant, der auch
bei kleinsten Mengen wirklich
kräftigt und nährt und Ihnen
alle Strapazen durchhalten
hilft, ist

Gerberkäse

Kluge Kunden kaufen

in den einschlägigen Geschäften des In- u. Auslandes

KOBA

SKI U. SKISTÖCKE, SEEHUNDSFELLE,
SKIBINDUNGEN UND SKIBESCHLÄGE,
SKIWACHS UND SKIZUBEHÖR, ETC.

WINDJACKEN, SKIHOSEN, WIND-
WESTEN, FÄUSTLINGE, WOLLWAREN,
MÜTZEN, ETC.

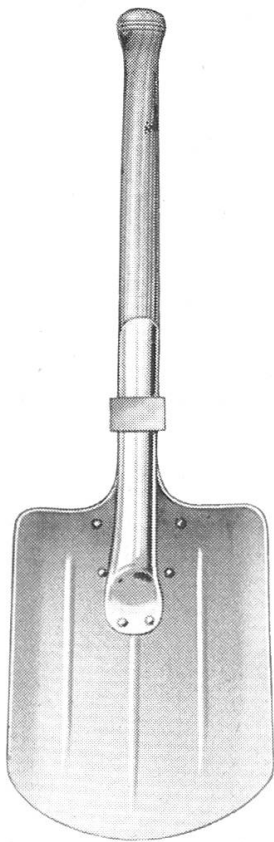
KOBA

HAGENSKI, BEETSCHENBINDUNGEN

LEONHARD KOST & CO., BASEL
SPORTARTIKELFABRIK

Generalvertreter für die Schweiz der norwegischen Skifabrik

L. H. HAGEN & CO., IN OSLO



ISELIN-SCHAUFEL „BERNINA“

NUR 350 GRAMM

⊕ Patent No. 122094

Preis Fr. 16. — inklusive Holzstiel

Erprobt von Hochtouristen und Skioffizieren

Erhältlich bei allen
führenden Sportgeschäften und im

Aluminium-Schweisswerk A.-G.
Schlieren-Zürich

Hickory u. Eschen-Ski



Marke Attenhofer
dem Norwegerski ebenbürtig

Die Schweizerische Olympiade-Mannschaft,
die Schweizerischen Militär-Patrouillen und
viele bedeutende Skiläufer der Schweiz fah-
ren alle Attenhofer-Ski, Attenhofer-Bindung
„Alpina“ und Backen

Alle diese anerkannt erstklassigen Erzeug-
nisse finden Sie bei Beginn der Saison in
meinen neuen, vergrößerten Verkaufsräumen.
Unterlassen Sie nicht bei Neuanschaffung
mein grosses Speziallager zu besichtigen.
Unsere langjährigen Erfahrungen stehen
Ihnen bereitwilligst zur Verfügung

W. GLASER, ZÜRICH 1
SPORTHAUS - LÖWENSTRASSE 42
BEIM LÖWENPLATZ - GEGRÜNDET 1866