

**Zeitschrift:** Schweizerisches Jahrbuch für Kunst und Handwerk  
**Herausgeber:** Hermann Röthlisberger, Albert Baur  
**Band:** - (1912)

**Anhang:** Baukunst, Innenausstattungen, Metallarbeiten, Keramik, Goldschmiedearbeiten

### **Nutzungsbedingungen**

Die ETH-Bibliothek ist die Anbieterin der digitalisierten Zeitschriften auf E-Periodica. Sie besitzt keine Urheberrechte an den Zeitschriften und ist nicht verantwortlich für deren Inhalte. Die Rechte liegen in der Regel bei den Herausgebern beziehungsweise den externen Rechteinhabern. Das Veröffentlichen von Bildern in Print- und Online-Publikationen sowie auf Social Media-Kanälen oder Webseiten ist nur mit vorheriger Genehmigung der Rechteinhaber erlaubt. [Mehr erfahren](#)

### **Conditions d'utilisation**

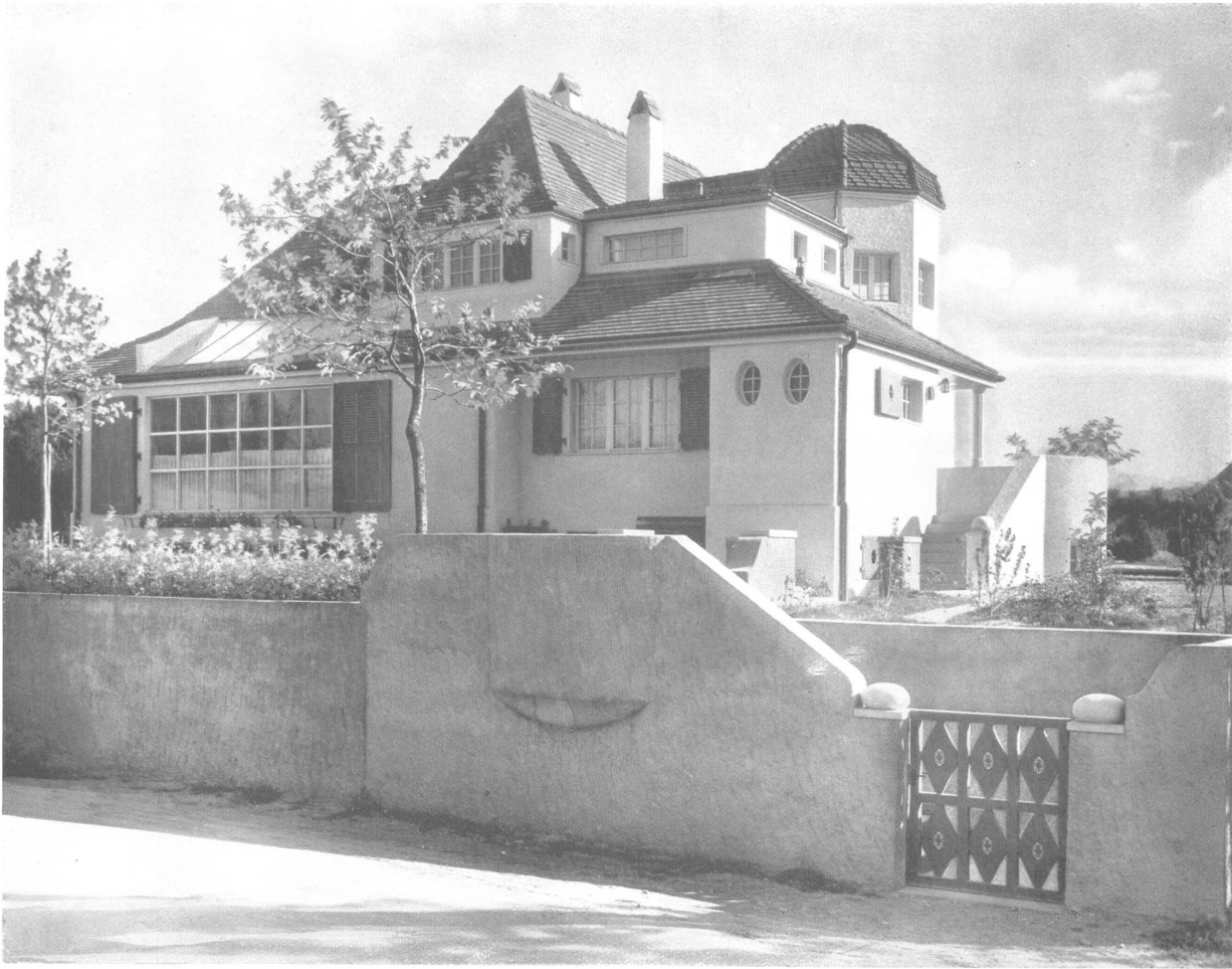
L'ETH Library est le fournisseur des revues numérisées. Elle ne détient aucun droit d'auteur sur les revues et n'est pas responsable de leur contenu. En règle générale, les droits sont détenus par les éditeurs ou les détenteurs de droits externes. La reproduction d'images dans des publications imprimées ou en ligne ainsi que sur des canaux de médias sociaux ou des sites web n'est autorisée qu'avec l'accord préalable des détenteurs des droits. [En savoir plus](#)

### **Terms of use**

The ETH Library is the provider of the digitised journals. It does not own any copyrights to the journals and is not responsible for their content. The rights usually lie with the publishers or the external rights holders. Publishing images in print and online publications, as well as on social media channels or websites, is only permitted with the prior consent of the rights holders. [Find out more](#)

**Download PDF:** 30.01.2026

**ETH-Bibliothek Zürich, E-Periodica, <https://www.e-periodica.ch>**



Otto Ingold  
Architekt, Bern

Landhaus in Muri,  
Nordseite, Eingang



Treppenhaus  
Holzwerk zitron-  
gelb, schwarz  
Wände und Decke  
grau, Boden rot

Otto Ingold  
Architekt, Bern



Landhaus  
Muri

Beleuchtungskörper  
Alt = Messing

Frühstücks = Nische  
im Speisezimmer





Frühstücks-  
Nische im  
Speisezimmer



Otto Ingold: Architekt,  
Bern. Landhaus Muri.  
Speisezimmer, Kamin

Graugrüne Kacheln. Schränke  
und Mobiliar dunkel eichen.  
Täfer weiss, Wände satt gelb.  
Linoleum. Prof. Hofmann,  
Wien



Otto Ingold,  
Architekt, Bern

Nordfassade  
mit Atelier



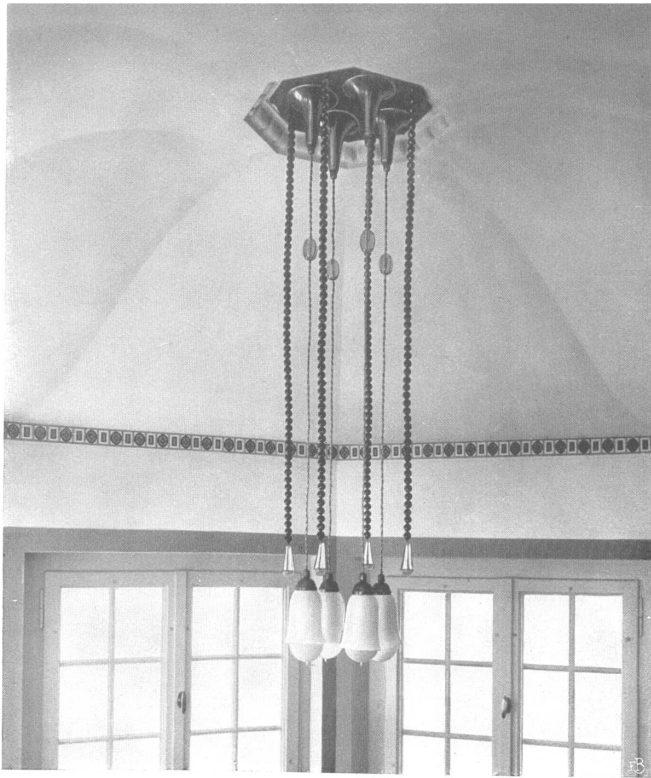
Otto Ingold  
Architekt, Bern

Südfassade  
Treppenhaus  
Turm

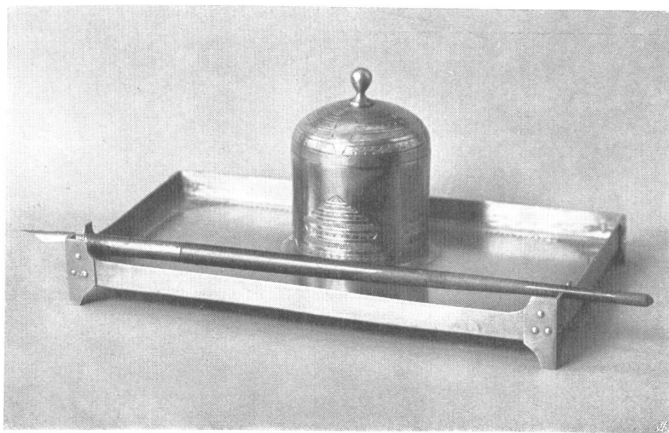


Otto Ingold  
Landhaus Muri

Treppenhaus  
oberer Stock



Otto Ingold  
Landhaus Muri  
Leuchter im  
Treppenhaus



Kunstgewerbe-  
Schule Zürich  
Tintenzeug  
in Metall





Otto Ingold, Architekt, Bern  
Schlafzimmer, Landhaus Muri

Holzwerk und Möbel  
stumpfes Blau, Wände orange





Otto Ingold, Architekt,  
Bern. Landhaus Muri

Schlafzimmer mit eingebautem  
Wandschrank und Bücherregal



Otto Ingold  
Architekt, Bern

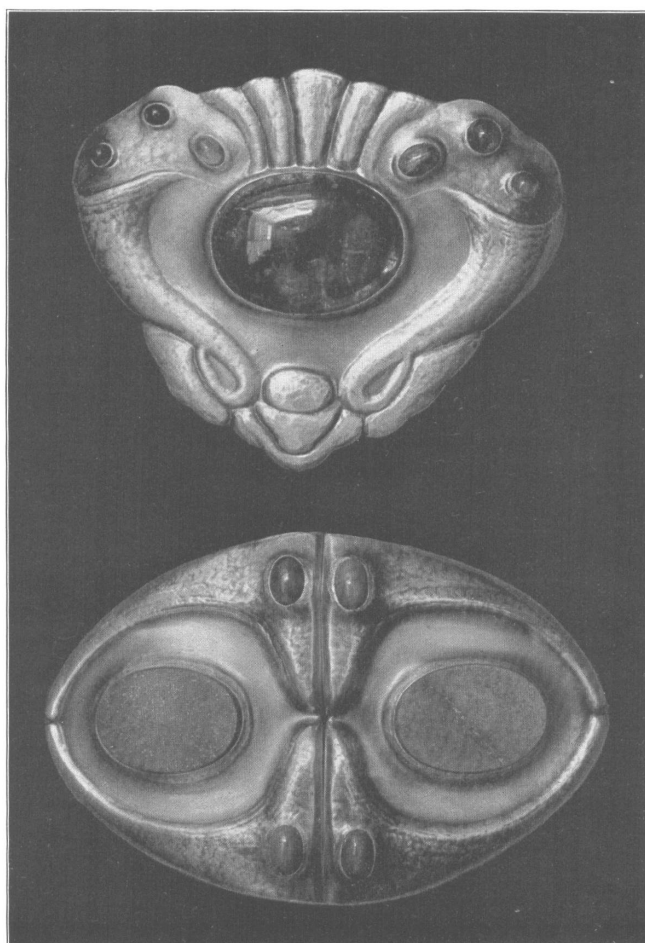
Landhaus Muri  
Südfassade



Otto Ingold  
Landhaus Muri  
Gartenansicht



Ch. Conradin, Chur  
Schmiedeis. Leuchter  
Ausführg. Schlosser=  
meister Gestle, Chur



Nina Brühlmann  
Ebnat = Stuttgart

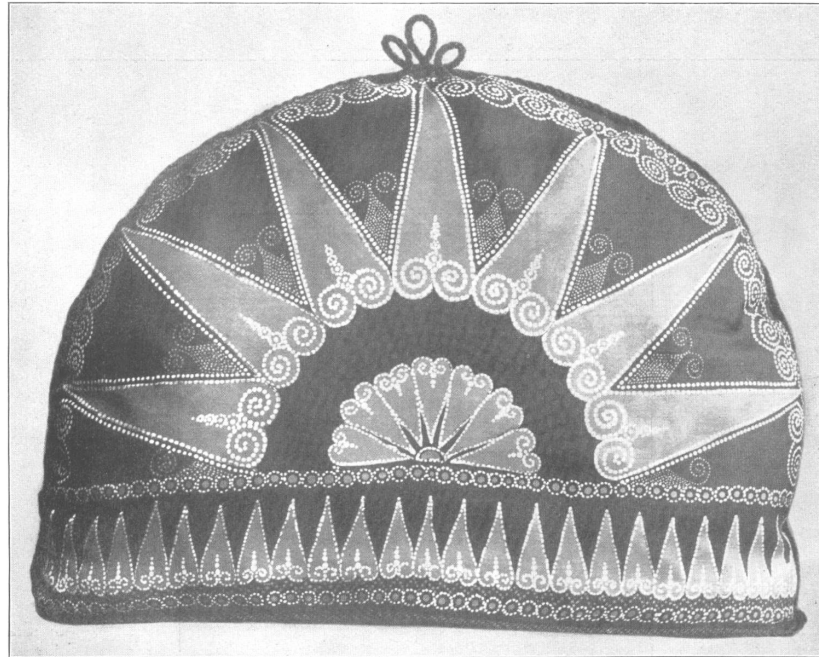
Silberne Gürtelschnallen  
mit Lapislazuli großer  
Amethyst 6 Smaragd cap.



Nina Brühlmann  
Ebnat-Stuttgart



Silber, Corneol rotbraun  
3 Lapislazuli



Kunstgewerbe-  
Schule Zürich

Lederkoffer  
Teewärmer  
Batikarbeit





Otto Ingold, Bern  
Zierschränken  
Palisanderholz mit  
Zitronenholzeinlg.  
Ausführung Hugo  
Wagner, Möbel=  
werkstätten, Bern.



BOWLE



Baumann,  
Kölliker & Co.,  
Zürich



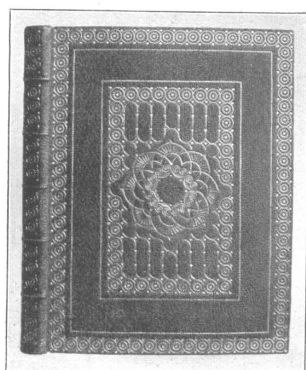
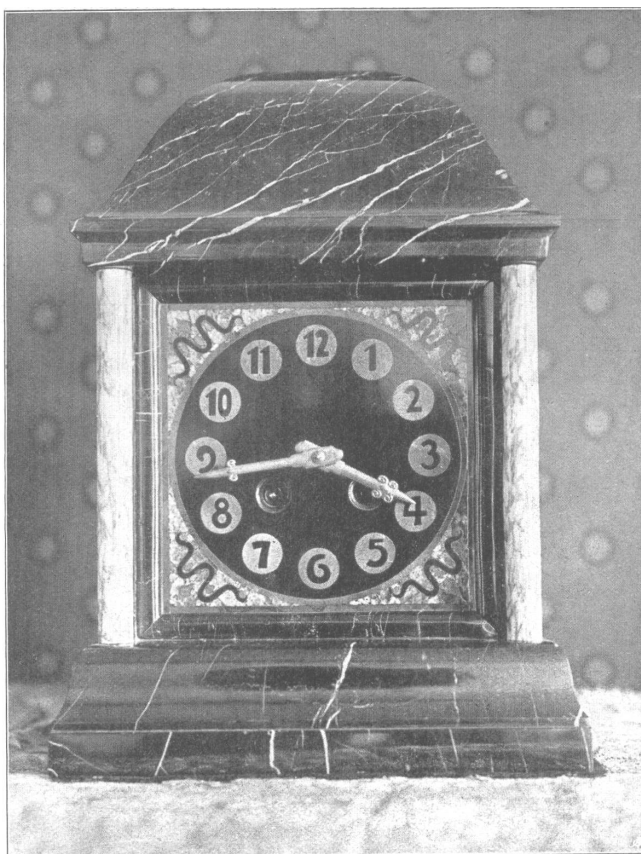
Otto Ingold, Bern  
Zierkommode  
Palisanderholz mit  
Zitronenholzeinlg.

Ausführung Hugo  
Wagner, Möbel-  
werkstätten Bern



Otto Ingold, Architekt, Bern.  
Herrenzimmer Langenthal  
Ausführ. Hugo Wagner, Bern

Eingebauter Ofen, Kacheln  
blaugrün, weiss. Ornamente  
gelb, grün, violett. Täfer eich.,  
grau, Eschenmaser rotgelb,  
Stäbe schwarz poliert



Marmoruhr, eingelegt,  
bleu belge, vert antique.  
Otto Ingold, Bern  
Bucheinband  
Etikette-Entwurf  
Kunstgewerbeschule Zürich

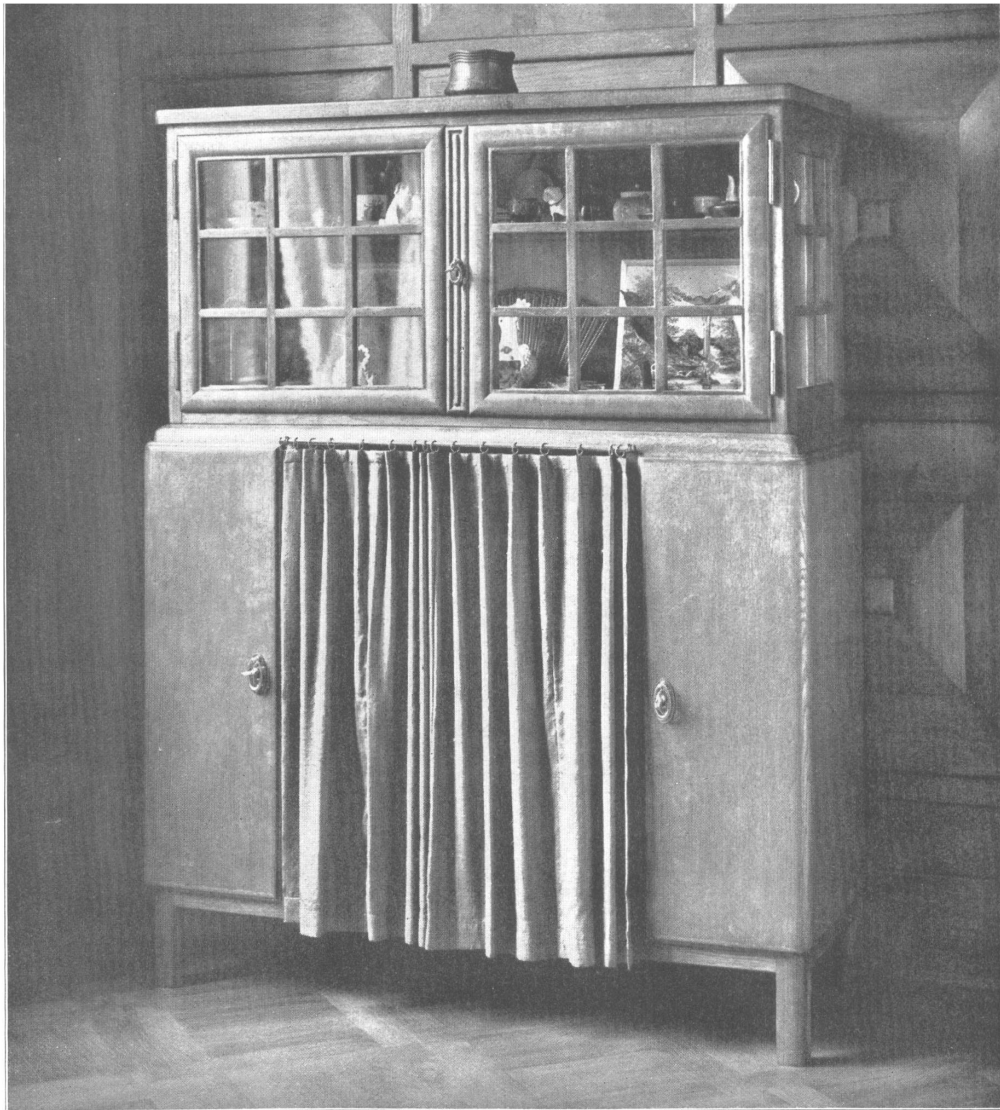




Gebr. Baltensperger  
Zürich. Pokal, Silber  
Schweiz. Schachteln.



Zierschränken  
Prof. Rittmeyer  
Winterthur

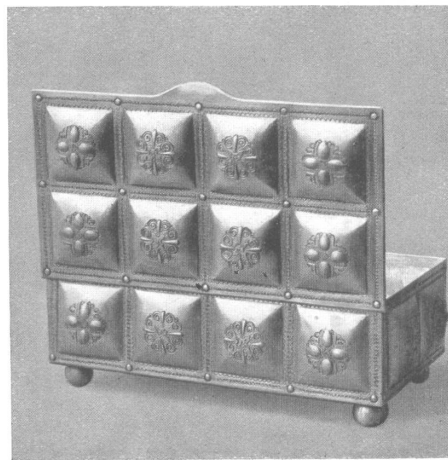


Schrank mit  
Vitrine, Prof. Rittmeyer  
Winterthur



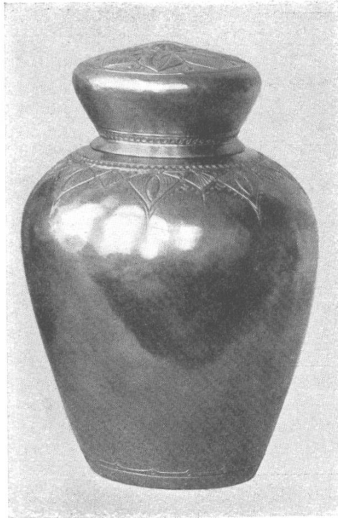


Prof. Rittmeyer & Furrer  
Architekten Winterthur  
Schloß Wülflingen  
Ansicht mit Gartenportal

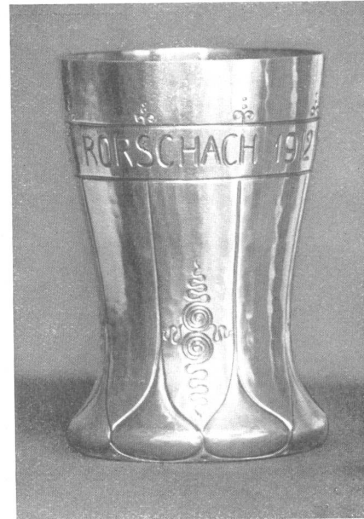


Kunstgewerbeschule Zürich  
Schmuckkassette in Messing  
getrieben





Kunstgewerbeschule  
Zürich, Tintenfaß  
in Metall

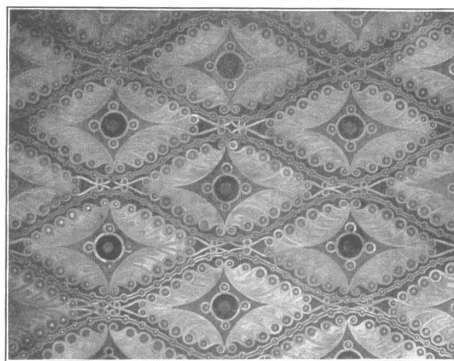


Gebr. Baltensperger  
Zürich, Festbecher



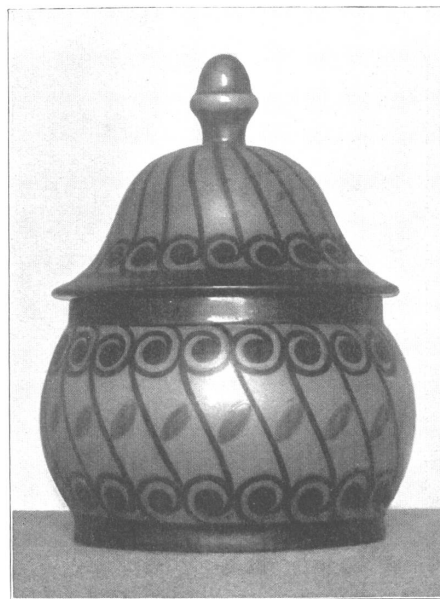
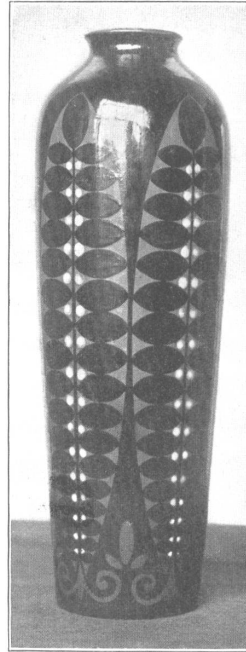
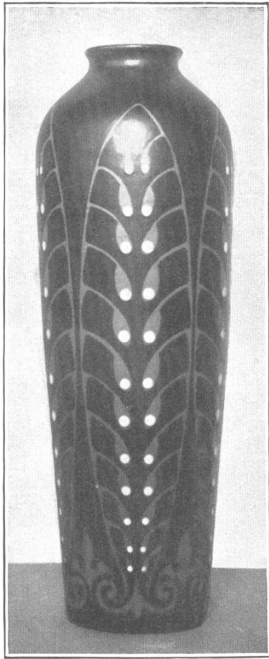
Baumann,  
Kölliker & Co.,  
Zürich

Werkstätten für Be-  
leuchtungskörper u.  
Metall-Arbeiten  
Stehlampe



Kunstgewerbeschule Zürich  
Entwurf Kleisterpapier

Otto Ingold, Bern, Stehlampe  
Ausführung: Baumann,  
Köl liker & Co., Zürich



J. Hermanns, Leiter der  
keramischen Abtlg. der  
Kunstgew.-Schule Bern

Zwei Vasen, Dose  
Unterglasurmalerei auf  
braunem Grund und  
hellen Email-Einlagen



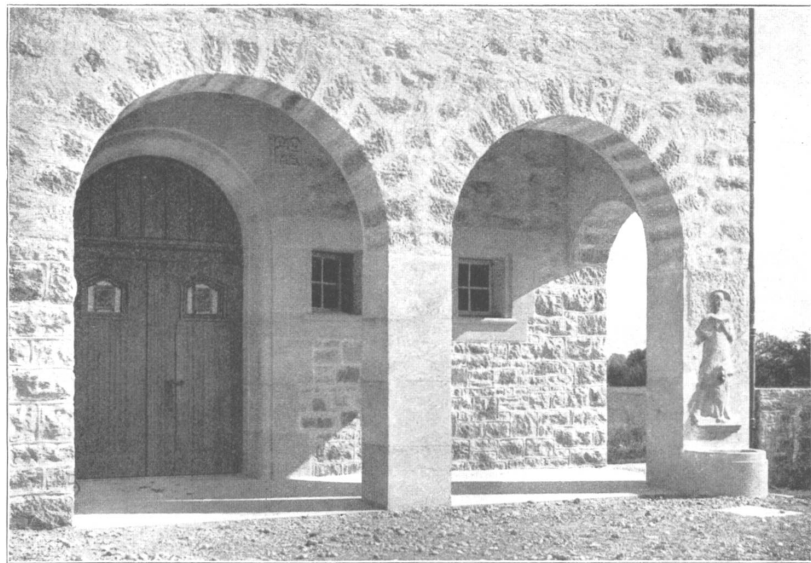
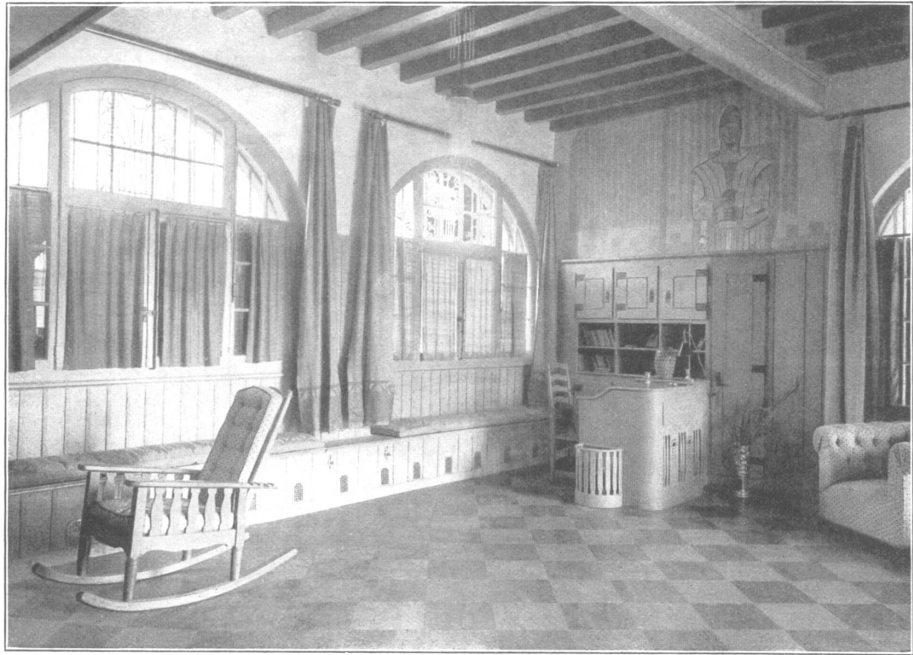
M. Braillard, B. S. A.  
Architecte, Genève

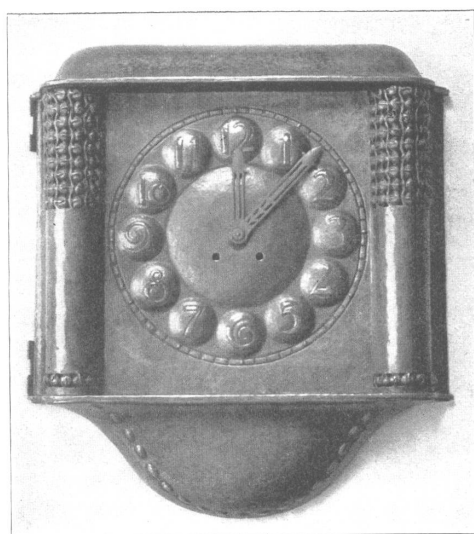
Villa Mr. Dalmorés  
Coppet (Vaud), face d'entrée



M. Brillard, B. S. A.  
Architecte, Genève

Villa Mr. Debeuf  
à Fonnex, Vaud

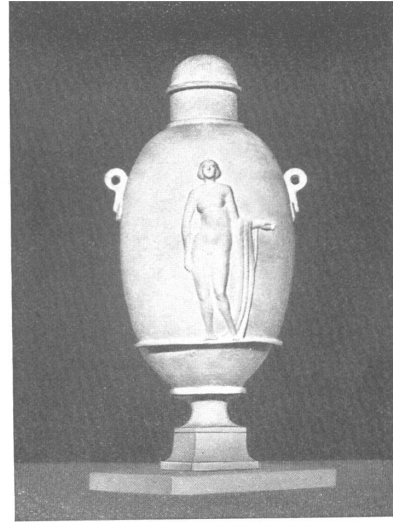




M. Braillard, Arch., Genève  
Villa de Mr. Dalmorés  
Vue du Grand Salon  
Porte de l'école d'Aully, Vaud

Vue de l'école et mairie  
de Myes, Vaud.  
Villa de Mr. Dalmorés  
Horloge au Hall





P. Osswald, Zürich, Graburne