

Zeitschrift: Jahrbuch der Historisch-Antiquarischen Gesellschaft von Graubünden
Herausgeber: Historisch-Antiquarische Gesellschaft von Graubünden
Band: 123 (1993)

Rubrik: Jahresbericht 1993 des Rätischen Museums Chur

Nutzungsbedingungen

Die ETH-Bibliothek ist die Anbieterin der digitalisierten Zeitschriften auf E-Periodica. Sie besitzt keine Urheberrechte an den Zeitschriften und ist nicht verantwortlich für deren Inhalte. Die Rechte liegen in der Regel bei den Herausgebern beziehungsweise den externen Rechteinhabern. Das Veröffentlichen von Bildern in Print- und Online-Publikationen sowie auf Social Media-Kanälen oder Webseiten ist nur mit vorheriger Genehmigung der Rechteinhaber erlaubt. [Mehr erfahren](#)

Conditions d'utilisation

L'ETH Library est le fournisseur des revues numérisées. Elle ne détient aucun droit d'auteur sur les revues et n'est pas responsable de leur contenu. En règle générale, les droits sont détenus par les éditeurs ou les détenteurs de droits externes. La reproduction d'images dans des publications imprimées ou en ligne ainsi que sur des canaux de médias sociaux ou des sites web n'est autorisée qu'avec l'accord préalable des détenteurs des droits. [En savoir plus](#)

Terms of use

The ETH Library is the provider of the digitised journals. It does not own any copyrights to the journals and is not responsible for their content. The rights usually lie with the publishers or the external rights holders. Publishing images in print and online publications, as well as on social media channels or websites, is only permitted with the prior consent of the rights holders. [Find out more](#)

Download PDF: 16.02.2026

ETH-Bibliothek Zürich, E-Periodica, <https://www.e-periodica.ch>

Jahresbericht 1993
des Rätischen Museums
Chur

Chur 1994

INHALT

	Seite
Jahresbericht des Präsidenten der Stiftung Rätisches Museum	3
Rechnungsbericht der Stiftung Rätisches Museum	4
Jahresbericht der Direktion	7
Museumsbeamte	13
Abkürzungen	13
 Zuwachsverzeichnis	 14
Ethnographische Abteilung	16
Numismatische Abteilung	16
Historische Abteilung	16
 Beitrag:	
 Regula Frei-Stolba, Ein neues Zeugnis zum Alpenfeldzug: Die Trumplini und Raeti im Sebasteion von Aphrodisias (Karien, Türkei)	 64
Anhang: Regula Frei-Stolba, Die klingenden Statuen auf dem Kapitol	87

Jahresbericht 1993 des Präsidenten der Stiftung Rätisches Museum

Sehr geehrte Damen und Herren

Der heutige Rückblick des Präsidenten stellt einen besonderen Abschnitt dar, gilt er doch als letztes Präsidialjahr nach einer 14jährigen Tätigkeit an der Spitze der Stiftung Rätisches Museum.

In diesen 14 Jahren wurde das Buol'sche Haus renoviert, die Sammlung neu geordnet, die Direktion wechselte von Frau Dr. Leonarda von Planta zu Frau PD Dr. Ingrid R. Metzger. Es gab unendlich viele Neuanschaffungen, Geschenke und Leihgaben. Publikationen machten in hervorragender Weise Einzelbereiche der Sammlung bekannt. Ausstellungen aus hauseigenen Beständen und zusammen mit auswärtigen verwandten Gebieten sorgten für die Ausstrahlung unserer Stiftung. Vieles wurde erreicht, manche Wünsche blieben offen. Hat das Haus die notwendige Öffnung erhalten? Haben wir uns den Anliegen der Jugend geöffnet? Haben wir alle Stufen unserer rätischen/bündnerischen Kultur mit notwendigem Gewicht bearbeitet? Ist das Stiftungskonzept richtig: Eigentümerin der Objekte die Stiftung – Bearbeitung und Verwaltung durch die kantonalen Instanzen? Gilt ein Gegenstand des Jahres 1993 als sammlungswürdiger für unsere Nachkommen nach der 2000 Jahr-Wende gegenüber einem solchen aus der Römer Zeit? Das Hauptmuseum Graubündens in Chur und die Regionalmuseen, wie können diese sich ergänzen? Diese Fragen liegen vor mir auf dem Tisch. Sind sie gelöst oder harren sie weiterer Bearbeitung?

Mit diesem Fragenpaket nehme ich auf Jahresbeginn 1994 von der Stiftung Rätisches Museum Abschied. Ich danke für das mir persönlich erteilte Vertrauen. Mein Wunsch geht dahin, dass die Pflanze 'Rätisches Museum' unter dem neuen Stiftungspräsidenten weiter wachsen und blühen werde.

Mein Dank geht an die Mitglieder des Stiftungsrates, an die Direktion und die Mitarbeiterinnen und Mitarbeiter des Museums sowie an alle Freunde und Donatoren, welche der Stiftung ihre Treue halten.

Der Präsident der Stiftung Rätisches Museum
Conradin Hail

Rechnungsbericht der Stiftung Rätisches Museum für das Jahr 1993

Bilanz per 31.12.1993

<i>Aktiven</i>	<i>Fr.</i>	<i>Fr.</i>
Kassabestand	990.15	
Postcheck	3'800.35	
Bankguthaben	27'273.30	
Wertschriften	313'275.—	
Debitoren	8'019.25	
Verrechnungssteuerguthaben	6'602.30	
Bestand Publikationen	131'027.—	
Verkaufsartikel	682.—	
Sammlungsobjekte	1.—	
Fonds Stadt Chur: Bankguthaben	6'695.45	
Wertschriften	100'000.—	
 <i>Passiven</i>		
Kanton Graubünden		352.—
Verwaltungskapital		487'440.15
Fonds Stadt Chur		110'573.65
	<hr/>	<hr/>
	598'365.80	598'365.80
	<hr/>	<hr/>

Gewinn- und Verlustrechnung 1993

<i>Ertrag</i>	<i>Fr.</i>	<i>Fr.</i>
Beitrag Kanton GR:		
– Abgeltung		10'000.—
– Veröffentlichungen		51'603.20
– Erwerbungen		44'978.50
Beitrag Stadt Chur		1'000.—
Beitrag Stadt Chur, Fonds		10'000.—
Erlös aus Verkäufen		31'388.40
Bestandeszunahme: Publikationen		108'383.50
Verkaufsartikel		948.95
Besondere Erträge		26'000.—
Zinsen, Erträge		16'926.80

Aufwand

Publikationen:		
– Druckkostenaufwand	34'586.20	
– Abschreibungen	53'188.50	
Verkaufsartikel:		
– Druckkosten	1'125.80	
– Abschreibungen	1'243.45	
Erwerbung Sammlungsobjekte:		
– Kanton GR	44'978.50	
Verwaltungskosten, Spesen	9'149.40	
Werbung	9'540.—	
Einlage in Fonds Stadt Chur	10'000.—	
Ertragsüberschuss	137'417.50	
	<hr/>	<hr/>
	301'229.35	301'229.35
	<hr/>	<hr/>

Revisionsbericht für 1993

An den Stiftungsvorstand des
Rätischen Museums
7000 Chur

Sehr geehrte Damen und Herren

Als Kontrollstelle Ihrer Stiftung haben wir die auf den 31. Dezember 1993 abgeschlossene Jahresrechnung geprüft.

Wir stellten fest, dass

- die Bilanz und die Gewinn- und Verlustrechnung mit der Buchhaltung übereinstimmen;
- die Buchhaltung ordnungsgemäss geführt ist;
- bei der Darstellung der Vermögenslage und der Gewinn- und Verlustrechnung die allgemein gültigen Grundsätze zur Anwendung gelangten und die Vorschriften der Übereinkunft betreffend das Rätische Museum eingehalten sind.

Aufgrund der Ergebnisse unserer Prüfungen empfehlen wir, die vorliegende Jahresrechnung zu genehmigen.

Chur, 2. März 1994

Mit freundlichen Grüssen

Finanzkontrolle
des Kantons Graubünden

Huonder *Plattner*

Jahresbericht 1993

der Direktion des Rätischen Museums

Einführung

Neben den Arbeiten für die Sonderausstellungen (vgl. dazu den Bericht Ausstellungen) gingen selbstverständlich weitere einher: Leihgaben für Ausstellungen zusammenzustellen, Objekte für Erwerbungen zu prüfen, Geschenke oder Deposita zu begutachten, Konservierungen/Restaurierungen hauseigener oder fremder Objekte zu besprechen, Photodokumentationen, Photos und Dias für Vorträge sowie für Publikationen vorzubereiten, die Sammlungen zu erschliessen und zu bearbeiten, Standorte der in der Kulturgüterschutzanlage eingelagerten Objekte festzuhalten, Publikationen abzuschliessen und Auskünfte mannigfacher Art zu erteilen.

Der diesjährige Jahresbericht enthält eine Arbeit von Regula Frei-Stolba über 'Ein neues Zeugnis zum Alpenfeldzug: Die Trumplini und Raeti im Sebasteion von Aphrodisias (Karien)'. Mit dieser Arbeit darf sozusagen ein Schlusspunkt unter das uns so lange in Atem gehaltene Thema 'Die Räter' gesetzt werden.

Zum 9. Mal wurde die Umfrage 'Sonderausstellungen' unter den archäologisch, historisch und volkskundlich orientierten Museen der Schweiz, des Fürstentums Liechtenstein, Österreichs, Deutschlands und Italiens durchgeführt.

Hervorzuheben ist im Berichtsjahr nebst den Sonderausstellungen die Betreuung der grossen Ausstellung 'Die Räter - I Reti', die 1991 im Rahmen der 700-Jahr-Feier der Schweizerischen Eidgenossenschaft und unter dem Patronat der ARGE ALP in Chur eröffnet wurde. Sie war vom 14.11.1992 – 24.1.1993 noch in Como, Salone San Francesco, vom 12.2.–18.4. in Padua, Museo Civico al Santo, und vom 26.6.–3.10.1993 auf Schloss Stenico (Trentino) zu sehen, wo sie mit einem Symposium zum Thema 'Die Räter - I Reti' abgeschlossen wurde.

Der Auf- und Abbau dieser Ausstellung an den verschiedenen Stationen besorgten unsere Mitarbeiter in Zusammenarbeit mit den lokalen Museumsbetreuern. Ich darf an dieser Stelle meinen Mitarbeitern und all jenen, die zum Gelingen der Ausstellung beitrugen, für ihren grossen Einsatz sehr herzlich danken.

Im Zusammenhang mit der Ausstellung 'Die Räter - I Reti' erschien in der Helvetia archaeologica ein Band 'Beziehungen zwischen Rättern und Etruskern' mit Beiträgen von Regula Frei-Stolba, Stefan Schumacher, Paul Gleirscher und Ingrid R. Metzger.

Im festlichen Rahmen wurde am 3. Dezember 1993 der Geburtstag von Erhard Meier gefeiert. Die Bündner Vereinigung für Kultur und Tourismus würdigte seine wertvollen Verdienste im Bereich der Kultur und ihrer geschichtlichen Ver-

mittlung. Umrahmt wurde die Feier von alten Jazzklängen, gespielt von Flurin Caviezel-Hidber und Guido Decurtins.

Von August – Oktober wurden die Bureaux an der Quaderstrasse 15 renoviert und neu eingerichtet. Dank für die schön gestalteten Räume schulden wir dem Hochbauamt sowie der Liegenschaftenverwaltung und Herrn Architekt Ernst Casty.

Alle diese Tätigkeiten konnten jedoch nur durch die tatkräftige Unterstützung meiner Mitarbeiterinnen und Mitarbeiter realisiert werden. Ihnen allen gebührt daher Anerkennung und herzlicher Dank.

Für die mannigfaltigen Tätigkeiten, die wir in diesem Jahr ausüben durften, danke ich besonders den kantonalen Behörden und insbesondere dem Vorsteher des Erziehungs-, Kultur- und Umweltschutzdepartementes, Herrn Regierungsrat Joachim Caluori, und seinen Mitarbeitern sowie der Stadt Chur und den Mitgliedern der Stiftung Rätisches Museum.

Personal

Durch Pensionierung schieden Herr Max Müller, Hausmeister und Museumschreiner, und Frau Gerda Hechenbichler, Betriebsassistentin im Restaurierungsatelier, aus dem Museumsbetrieb aus. In einer Abschiedsfeier am 3. Juni 1993 durften die Verdienste der beiden langjährigen Mitarbeiter des Rätischen Museums gewürdigt werden.

Max Müller, seit 1966 in seiner verantwortungsvollen Stellung, gestaltete die Geschichte des Museums über Jahrzehnte hinweg mit. Seine Tätigkeit umfasste eine Vielzahl verschiedenster Arbeiten, so die Betreuung des Hauses an der Hofstrasse 1 sowie der Depots, Mitarbeit bei Ausstellungen und Schreinerarbeiten.

Gerda Hechenbichler, seit 1967 im Bereiche Konservierung/Restaurierung im Restaurierungsatelier tätig, leistete wichtige Vorarbeiten für die nachfolgenden wissenschaftlichen Arbeiten, so für die Bearbeitung der Funde von Castaneda, Chur/Welschdörfli, von Mathon, etc. Das Passpartourieren von Graphiken sowie das Sicherstellen von Münzen durch Gipsabgüsse gehörten zu den umfangreichsten Tätigkeiten von Gerda Hechenbichler in den letzten Jahren. Unvergesslich werden uns allen aber die Weihnachtsfeiern im Rätischen Museum bleiben, die von Gerda Hechenbichler aufs schönste jeweils vorbereitet wurden.

Beiden langjährigen Mitarbeitern zolle ich grösste Anerkennung und herzlichsten Dank. Die besten Wünsche mögen sie für die Zukunft begleiten.

Unser Praktikant, Herr Walter Frei, durfte seine dreijährige Ausbildung als Restaurator am 30. September abschliessen. Ihm wünschen wir Freude und Befriedigung in seinem künftigen Beruf.

Seit dem 1. Mai ist Agnes Liver als Teilzeitbeschäftigte im Restaurierungsatelier tätig. Am 1. Oktober begann Annina Bertogg ihr 32monatiges Praktikum im Fachbereich Archäologie und Volkskunde. Als Gastpraktikant hielt sich vom 1.6.–22.6.1993 Thomas Müssner vom Liechtensteinischen Landesmuseum Vaduz im Restaurierungsatelier auf.

Neu eingetreten sind am 1.1.1993 im Aufsichtsdienst des Museums Frau Alice Hendry und Herr Ernst Bänninger. Als Museumsschreiner/Hauswart ist seit dem 1.12.1993 Herr René Dick tätig.

Allen Mitarbeiterinnen und Mitarbeitern sei an dieser Stelle für ihre Mitarbeit sehr herzlich gedankt.

Kontakt, Publizität

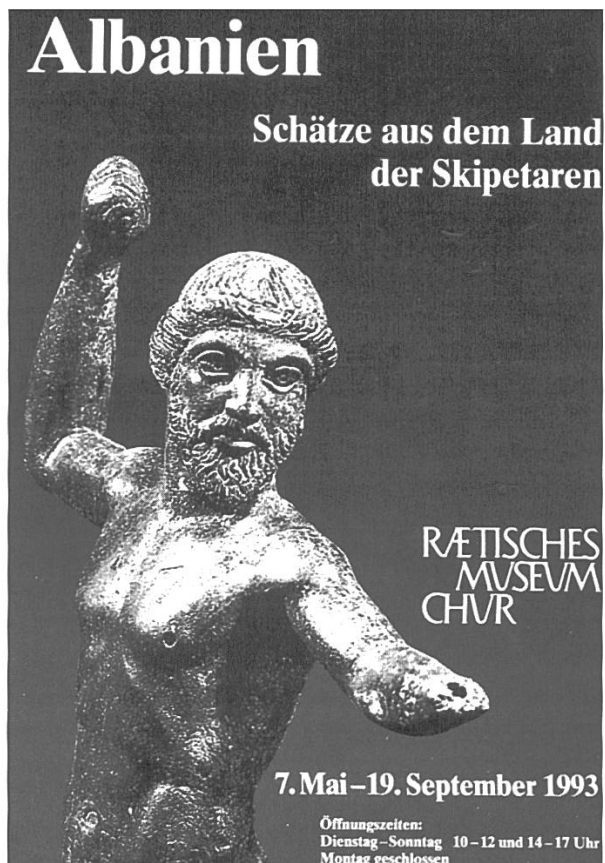
Im Berichtsjahr fanden Beratungen und Besichtigungen in 61 Museen in Graubünden, in der Schweiz und im Ausland statt. Durch Studienreisen und Teilnahme an Tagungen von 28 Fachorganisationen wurden die Beziehungen zu wissenschaftlichen Institutionen in der Schweiz und im Ausland gepflegt. Die Unterzeichnete vertrat den Kanton Graubünden an den Arbeitstagungen der ARGE ALP Kommission III (Kultur, Wissenschaft, Sport) in Freiburg i.Br./D und Bozen/I. Insgesamt wurden 5 Vorträge in Pontresina, Davos, Vilshofen/D, Athen und Chalkis/GR gehalten. 8 Radiosendungen (3 deutsch, 3 italienisch, 2 romanisch) und 5 Fernsehsendungen (1 deutsch, 3 italienisch, 1 romanisch) wurden über das Rätische Museum und sein Kulturgut ausgestrahlt. Die Bündner, die Schweizer und die ausländische Presse berichteten über das Museum. Insgesamt fanden 29 Führungen durch das Museum statt.

Ausstellungen, Besucher, Leihgaben

Die Sonderausstellung 'Archäologie des Mittelalters und der Neuzeit in Graubünden' wurde bis zum 28.3.1993 gezeigt. Anschliessend folgten die Ausstellungen 'Albanien, Schätze aus dem Land der Skipetaren' vom 7.5.–19.9.1993 sowie 'Die keltischen Salzherren vom Dürrnberg bei Hallein (Salzburg)' vom 17.12.1993–13.3.1994, eine vom Keltenmuseum Hallein für das Rätische Museum konzipierte Ausstellung.

Im Museum Alpin in Pontresina wurde vom 22.1.–31.3.1993 ein Teil der Ausstellung 'Bündner Hotellerie um 1900 in Bildern' gezeigt.

Einer Einladung der Präsidialabteilung der Stadt Zürich folgend, konnte vom 6.10.–16.11.1993 im Museum Strauhof Zürich die Ausstellung 'Kostbarkeiten aus den Sammlungen des Rätischen Museums Chur' gezeigt werden.



Über die unter dem Patronat der ARGE ALP stehende Ausstellung 'Die Räter - I Reti' wurde bereits in der Einleitung berichtet. Festgehalten darf hier aber werden, dass diese Ausstellung seit ihrer Eröffnung im Mai 1991 in Chur bis zu ihrem Abschluss auf Schloss Stenico im Trentino von ca. 100'000 Besuchern besucht wurde. Die einzelnen Stationen nach Chur waren Bregenz, Innsbruck, Hallein, Schloss Tirol bei Meran, Como, Padua und Schloss Stenico (Trentino).

Die Besucherzahl im Rätischen Museum belief sich im Berichtsjahr auf insgesamt 10'467, darunter befanden sich 18 Gesellschaften und 100 Schulklassen sowie 4 Hochschulen.

547 Objekte wurden für Ausstellungen an 8 Museen und Institutionen leihweise sowie 1 Objekt als Depositum an 1 Institution abgegeben.

Weitere Sammlungsgegenstände, Fundkomplexe, Photos, Pläne und Dokumentationen wurden Privatpersonen für Veröffentlichungen, Studien und Vorträge zur Verfügung gestellt.



Neueingänge

Die Zahl der Neueingänge belief sich auf 853 (543). Für die 489 Geschenke danken wir den 42 Donatoren.

Die Bibliothek verzeichnete einen Zuwachs von insgesamt 640 Bänden und Broschüren, darunter 399 Periodika, 210 Geschenke von 50 Donatoren. Als Tauschexemplare kamen 171 und als Belegexemplare 31 Bände ins Museum.

Konservierung/Restaurierung und Photodienste

Der Museumsrestaurator konservierte und restaurierte 55 archäologische, 2 historische und 14 volkskundliche Objekte sowie 3 Druckgraphiken des 18. und 19. Jahrhunderts. Ferner sicherte er eine Wandmalerei des 17. Jahrhunderts in Savognin. Die Textilspezialistin konservierte und restaurierte 32 Textilien-Neueingänge sowie Textilien des Altbestandes. Die Neuordnung der Textilien in der Kulturgüterschutzanlage Haldenstein sowie der Textilien-Werkkatalog wurden weitergeführt. Die Graphikblätter des Museums wurden weiter passpartouriert.

Der Museumsschreiner und der Hauswart konservierten und restaurierten Objekte für die Ausstellungen und fertigten Halterungen für Objekte sowie Vitrineneinbauten für Sonderausstellungen an. Ferner oblagen ihnen das Einordnen der Kulturgüter und deren Standorterfassung in der Kulturgüterschutzanlage. Auswärtige Spezialisten restaurierten 2 Gemälde und 1 Armbrust.

Der Museumsphotograph stellte 1'972 schwarzweisse und farbige Negative her, 882 Farbdias und 2'535 Fachvergrößerungen für Ausstellungen, Dokumentationen und Veröffentlichungen. Ferner gestaltete er die Plakate für die Sonderausstellungen und das Layout für die Publikation 'Kostbarkeiten aus den Sammlungen des Rätischen Museums Chur' sowie den Faltprospekt Rätisches Museum.

Erschliessung und wissenschaftliche Bearbeitung der Sammlung, Veröffentlichungen

Gegenstände des Altbestandes wurden weiter inventarisiert. Als Beauftragte beschäftigten sich 1 Archäologe, 1 Kunsthistorikerin und 1 Textilspezialistin mit der wissenschaftlichen Bearbeitung und Erschliessung von Museumssammlungen.

Im Berichtsjahr erschienen im Jahresbericht des Museums von Hans-Ulrich Baumgartner und Ingrid R. Metzger 'Ein Amphorenpaar im Rätischen Museum Chur', das 1991 in einer Auktion erworben werden konnte, sowie in der Schriftenreihe des Rätischen Museums Band 36 'Kostbarkeiten aus den Sammlungen des Rätischen Museums Chur'.

In Fachpublikationen wurden Aufsätze veröffentlicht. Zudem wurden mehrere Werke von Spezialisten unter Mitwirkung des Museums publiziert.

Ingrid R. Metzger

Museumsbeamte 1993

Direktorin:	PD Dr.phil. Ingrid R. Metzger
Wissenschaftlicher Assistent für Numismatik und Archäologie:	Dr. Ybe van der Wielen
Wissenschaftlicher Assistent für Geschichte und Volkskunde:	Hans-Ulrich Baumgartner, lic.phil.I
Inventarisor:	Theodor Bossi
Chefrestaurator:	Josef Maria Lengler
Betriebsassistentin Restaurierungsatelier:	Gerda Hechenbichler (bis 30.4.1993) Jacqueline Jörg (ab 1.4.1993) Agnes Liver (ab 1.4.1993)
Photograph:	Remo Allemann
Sachbearbeiter:	Paul Lampert
Verwaltungsassistentin:	Edith Kohler
Hausmeister/Museumsschreiner:	Max Müller (bis 31.7.1993)
Hausmeister:	Georg Battaglia (ab 1.8.1993)
Hauswart:	Georg Battaglia (bis 31.7.1993)
Hauswart/Museumsschreiner:	René Dick (ab 1.12.1993)

Abkürzungen

Abb.	Abbildung
ADG	Archäologischer Dienst Graubünden
ARGE ALP	Arbeitsgemeinschaft Alpenländer
D	Depositum
E	Erwerb
G	Geschenk
GD PTT	Generaldirektion der Eidgenössischen Post-, Telephon- und Telegraphenverwaltung, Bern
JbRM	Jahresbericht Rätisches Museum
Jh.	Jahrhundert
KGR	Kanton Graubünden
Litho	Lithographie
o.J.	ohne Jahr
o.O.	ohne Ort
PTT	Post-, Telephon- und Telegraphen-Verwaltung
RM	Rätisches Museum
SLMZ	Schweizerisches Landesmuseum Zürich
SRMC	Schriftenreihe des Rätischen Museums Chur
T	Tausch

Zuwachsverzeichnis 1993

Allen Donatoren sprechen wir unseren herzlichsten Dank aus

Donatoren: Bibliothek

Allgemeine Plakatgesellschaft, Chur
Amt der Vorarlberger Landesregierung,
A-Bregenz
Ashmolean Museum, GB-Oxford
Bildungshaus Schloss Goldrain, I-Goldrain
Bundesamt für Statistik, Bern
Eisenbibliothek, Stiftung der Georg Fischer AG,
Langwiesen
Galerie Koller, Zürich
Giunti Gruppo Editoriale, I-Firenze
Gottfried Keller-Stiftung
Klostermuseum Disentis
Kulturamt der Stadt Kempten, D-Kempten
Ministero per i beni culturali e ambientali,
I-Roma
Museum Neuhaus, Biel
Numis-Post Verlag, Bad Ragaz
Orgelbau Th. Kuhn AG, Männedorf
Pezzini SpA, I-Morbegno
Roemer- und Pelizaeus-Museum,
D-Hildesheim
Schweizerische Gesellschaft für historische
Waffenkunde
Schweizerische Kreditanstalt
Schweizerische Trachtenvereinigung
Schweizerisches Freilichtmuseum Ballenberg
Seedamm-Kulturzentrum, Pfäffikon SZ
Società Archeologica Comense, I-Como
Sportamt Graubünden, Chur

Terra Grischuna Verlag
Verein der Freunde des Bergbaues in
Graubünden
Verlag Bündner Monatsblatt
Verkehrshaus der Schweiz, Luzern
Verkehrsverein Graubünden, Chur

Herr Plasch Barandun, Feldis
Herr Hans-Ulrich Baumgartner, Chur
Herr Gerd Biegel, D-Braunschweig
Herr Theodor Bossi, Chur
Herr Franz Breitenmoser, Appenzell
Herr Dr. Duri Capaul, Chur
Herr Beat Fischer, Chur
Herr Norbert W. Hasler, FL-Schaan
Herr Geri Kuster, Rüti ZH
Herr Josef Maria Lengler, Chur
Herr Pfarrer Felici Maissen, Cumbel
Frau PD Dr. Ingrid R. Metzger, Chur
Herr Dr. Franco Monteforte, I-Sondrio
Herr Heinrich Moser, Chur
Herr Dr. Urs A. Müller, Zürich
Herr Arturo Reich, Silvaplana
Frau Cynthia Elyce Rubin, New York
Herr Dr. Hugo Schneider, Zürich, Nachlass
Herr Reinhard Schneider, D-Oldenburg
Herr Ivan Tomazic, A-Wien
Herr Ralph Wagner, Haldenstein
Herr Hans Weber, Chur

Donatoren: Objekte

Eidg. Amt für Denkmalpflege, Bern
Fastnachtsgesellschaft 'Quac', Domat/Ems
Gemeindebibliothek, Igis-Landquart
Graubündner Kantonalbank, Chur
Philatelie PTT, Chur
Sulser & Co. Repro-Atelier, Chur
Zentralbibliothek, Zürich

Herr Hans-Ulrich Baumgartner, Chur
Herr Theodor Bossi, Chur
Frau Blanca Fehr-Grossmann, Chur
Frau Ursula Felix, Berg TG
Herr Heinrich J. Furrer-Jenny, Zürich
Frau Kuni Gasner, Chur
Herr Hans-Ruedi Giger, Zürich
Frau Elsa Gilly, Genève
Herrn Hans H. Gutknecht, Zürich
Frau Regula Hahn, Chur
Herr Emil Haltiner, Chur
Frau Annemarie Hartmann, Chur
Herrn Johannes Heinz, Flerden Nachlass
Frau Ursula Hunger-Calörscher, Tamins
Frau Elvana Indergand, Vella

Frau Heidi Kind, Chur
Frau Edith Kohler, Chur
Herr Dr. iur. Kaspar Laely, Felsberg
Herr Paul Lampert, Chur
Herr Josef Maria Lengler, Chur
Familie Heinrich Marugg-Fallet, Fläsch
Frau PD Dr. Ingrid R. Metzger, Chur
Familie Margrith Metzger, Chur
Herr Heinrich Moser-Grischott, Chur
Herr Max Müller, Chur
Herr Paul Nold-Nold, Felsberg
Herr Andrea von Planta, Cham
Herr Conradin von Planta, Reinach
Herr Joos Risch, Chur
Familie Dr. Rolf Schällibaum-Eggenberger,
St. Gallen
Herr Konrad Schmid, Chur
Herr Rudolf Schneider, Chur
Herr Hans Georg Schulthess, Horgen
Familie Walter Schweiter-Crotta, Unterägeri
Frau Marga Annatina Secchi, Chur
Frau Esther Sialm, Rüschlikon
Frau Anna Sonderegger, Bern

Archäologische Abteilung

Keine Neueingänge

Ethnographische Abteilung

Zierstreifen. Farbige Purpurwirkerei in Leinengewebe. Gräberfund aus Oberägypten. 6. Jh. G: Nachlass J. Heinz. E 1993, 1

Zierstreifen. Farbige Wirkerei in Leinengewebe. Aus Ägypten. 5./6. Jh. G: Nachlass J. Heinz. E 1993, 2

Zierstreifen. Farbige Wirkerei in Leinengewebe. Gräberfund aus Mittelägypten. 5./ 6. Jh. G: Nachlass J. Heinz. E 1993, 3

Numismatische Abteilung

Münzen und Medaillen

Stadt-Taler Chur, Gold. E: KGR. M 1993, 373

Stadt-Taler Chur, Silber. E: KGR. M 1993, 374

Stadtbatzen Chur, Gold. E: KGR. M 1993, 375

Medaille Eidg. Schützenfest Chur 1949, Silber. G: E. Haltiner. M 1993, 376

Medaille Winterfest Davos 1930. G: H. Gutknecht. M 1993, 377

Gedenkmedaille Kloster Münstair. G: H. Gutknecht. M 1993, 378

Historische Abteilung

Bauteile

Jugendstil-Kachelofen, zerlegt. Ofenkacheln aus Ton beige glasiert. Aus Chur. E: KGR. H 1993, 168

Wasserklosett aus Keramik mit blauer, floraler Bemalung. Aus Chur. E: KGR. H 1993, 173

Briefkasten aus Tannenholz, beschnitzt und farbig bemalt. E: KGR. H 1993, 836

Berufe

Arzt

Klistiergerät aus Leichtmetall mit Glaseinsatz und verschiedenem Zubehör. Aus Ftan. G: M.A. Secchi. H 1993, 828

4 Bruchbänder aus Leder und Leinengewebe mit Druckkissen und Riemenverschluss aus Leder. Aus Ftan. G: M.A. Secchi. H 1993, 830–833

Bäcker/Zuckerbäcker

Rezeptbüchlein von Johann Martin Meuli. Datiert 1871. Aus Thusis. E: KGR. H 1993, 837

Buchbinder

1 Buchpresse aus Hartholz mit Kerbschnitzereien. Datiert 1812. Aus der Surselva. E: KGR. H 1993, 162



1

Büroangestellter

Heftmaschine 'BOSTICH' aus Metall mit Heftklammern. Altbestand. H 1993, 147

3 runde Behälter aus Blech für Heliographiepapier. G: Sulser & Co. H 1993, 170–172

Fliessblattwalze aus Metall mit Werbegravur. Aus Davos-Platz. G: K. Schmid. H 1993, 750

Gastbetriebe

Burg Paspels. Farbiger Siebdruck auf Kaffeerahmdeckeli. G: E. Haltiner. H 1993, 154

Bierflasche aus braunem Glas mit bedruckter Etikette der Fasnachtsvereinigung Chur. Datiert 1993. G: J.M. Lengler. H 1993, 156

Schloss Marschlins. Farbiger Siebdruck auf Kaffeerahmdeckeli der Firma Floralp. G: E. Haltiner. H 1993, 158

Landwasserviadukt. Farbiger Siebdruck auf Kaffeerahmdeckeli. G: E. Haltiner. H 1993, 159

Kreisviadukt mit Bernina-Express. Farbiger Siebdruck auf Kaffeerahmdeckeli. G: H.-U. Baumgartner. H 1993, 198

Zuckerbeutel aus Papier mit Werbeaufdruck und farbigem Wappen des Kreises Oberengadin. G: H.-U. Baumgartner. H 1993, 199

Schweizer Film, Zarli Carigiet. Schwarzweisser Siebdruck auf Kaffeerahmdeckeli. G: H.-U. Baumgartner. H 1993, 700

5 Kaffeerahmdeckeli aus der Serie 'Schellen-Ursli' und 'Flurina'. Farbiger Siebdruck nach Motiven von Alois Carigiet. G: E. Haltiner. H 1993, 701–705

St. Moritz im Winter. Farbiger Siebdruck auf Kaffeerahmdeckeli. G: H.-U. Baumgartner. H 1993, 873

Graphik

Souvenir de St. Moritz. Farbige Postkarte nach Photo. Druck Edition Guggenheim Co., Zürich.
G: Familie R. Schällibaum-Eggenberger. H 1993, 406

Dokumente

Menuekarte zum Departementsrapport 1992 im Rätischen Museum. Farbiger Offsetdruck Engadin Press AG., Samedan mit handbemaltem Einlageblatt. Altbestand. H 1993, 63

Speisekarte der Familientagung von Planta im Hotel Bernina. Aus Samedan. Datiert 4.9.1993.
G: A. von Planta. H 1993, 826

Sattler

Gerade Aufnähnnadel aus Eisen. Aus Chur. G: H. Kind. H 1993, 119

Schmied

Graphik

Handgeschmiedetes Türschloss aus dem Engadin. Farbige Photo. Altbestand. H 1993, 41

Werbeplakat der Firma Chr. Bärtsch, Kupferschmiede und Käsefeuerungsanlagen in Chur. E: KGR.
H 1993, 767

Wagner

Graphik

Diplom der Bündnerischen Industrie und Gewerbeausstellung für Joh. Ardüser. Datiert 1913. Aus Chur. E: KGR. H 1993, 766

Weinhändler

Weinflasche aus grünem Glas mit bedruckter Etikette 'Weingott Bacchus'. Datiert 1985. G: I.R. Metzger. H 1993, 53

Weinflasche aus braunem Glas mit bedruckter Etikette 'Terra Grischuna'. Datiert 1983. Altbestand.
H 1993, 54

Weinflasche aus grünem Glas mit bedruckter Etikette 'Felsberger Glockengiesser'. Datiert 1985.
Sichergestellt. H 1993, 120

Weinflasche aus grünem Glas mit bedruckter Etikette 'Jeninser aus dem Sprechergut'. Datiert 1991.
Sichergestellt. H 1993, 188

Weinflasche aus braunem Glas mit bedruckter Etikette 'Malanser aus dem Scadena-Gut'. Datiert 1989.
Sichergestellt. H 1993, 654

Weinflasche aus braunem Glas mit bedruckter Etikette 'Igiser Falkenstein'. Datiert 1986. Sichergestellt. H 1993, 655

Weinflasche aus grünem Glas mit bedruckter Etikette 'Maienfelder Blauburgunder'. Datiert 1990.
G: E. Kohler. H 1993, 659

2 Weinflaschen aus grünem Glas mit bedruckter Etikette 'Maienfelder Turnerwein'. Datiert 1992.
G: E. Kohler. H 1993, 839.840

Brauchtum

Profanes Brauchtum

Abzeichen vom X. Calvenschiessen in Chur, 1945. G: E. Haltiner. H 1993, 77

Churer Fasnachtsplakette 1993, in Silber. Sujet: Piaridee. Entwurf: H.R. Giger. G: H.R. Giger. H 1993, 101

Churer Fasnachtsplakette 1993, in Bronze. Sujet: Piaridee. Entwurf: H.R. Giger. G: H.-U. Baumgartner. H 1993, 102

Abzeichen der Stadt Chur mit schwarz-weiss-rotem Seidenband. G: E. Haltiner. H 1993, 103

Seidenfestbündel der Veteranenatagung 1914–1918. Datiert 9. August 1964. G: H. Kind. H 1992, 105

4 Domat/Emser Fastnachtsplaketten 1993. Sujet: 'Do Re Mi Fa' Quac. Entwurf: M. Giriet: Fastnachtsgesellschaft Quac. H 1993, 137–140

Abzeichen der Bündner Industrie- und Gewerbeausstellung in Chur. Datiert 1913. G: E. Haltiner. H 1993, 153

Abzeichen mit Schweizerkreuz und farbigem Wappen des Kantons Graubünden. G: E. Haltiner. H 1993, 160

Abzeichen, 500 Jahre Churer Stadt- und Zunftfreiheit. Datiert 1965. G: E. Haltiner. H 1993, 161

Werbeabzeichen. Pin 'Stadt Bus' der Verkehrsbetriebe Chur. G: H.-U. Baumgartner. H 1993, 411

Werbeabzeichen. Pin vom 22. Bündner Kantonaltturnfest in Flims. G: U. Hunger-Calörscher. H 1993, 650

Werbeabzeichen. Jubiläums Pin, '60 Jahre Confiserie Café Maron' in Chur. G: U. Hunger-Calörscher. H 1993, 651

Vereinsabzeichen aus Metall, rot bedruckt. 2000 Onns Retoromania. Datiert 1985. G: E. Haltiner. H 1993, 695

Abzeichen der Retoromania aus goldfarbigem Metall. G: E. Haltiner. H 1993, 696

Abzeichen der Schweizerischen Unteroffiziers Vereinigung mit weissrotem Seidenband. Datiert 1960. Aus Chur. G: E. Haltiner. H 1993, 697

Abzeichen aus Metall mit grau-blau-weissem Seidenband vom XII Bündner Kantonal Schiessen in Igis-Landquart. Datiert 1952. G: E. Haltiner. H 1993, 698

Abzeichen aus Metall vom Kant. Bündner Glarner Schwingertag in Klosters. Datiert 1967. G: E. Haltiner. H 1993, 699

Pin von Bartli Stoffel 'Dr. Morchla', dem Stadtoriginal von Chur. G: Th. Bossi. H 1993, 730

Werbeabzeichen. Pin des Verkehrsvereins Graubünden. G: I.R. Metzger. H 1993, 731

Erinnerungsplakette zur Eröffnung des San Bernardino Strassentunnels. Datiert 1967. Aus Thusis. G: E. Haltiner. H 1993, 773

Abzeichen vom 23. Kantonalen Musikfest in Felsberg. Datiert 19./20. Juni 1992. G: E. Haltiner. H 1993, 774

Werbeabzeichen. Pin vom IKSK/CIBE-Seminar in Valbella. Datiert 2./3. September 1993. E: KGR. H 1993, 779

Pin der Familie von Planta. G: C. von Planta. H 1993, 823

2 Werbeabzeichen. Pins der Gemeindebibliothek Igis-Landquart. Sujet: 'Bücherwurm'. G: Gemeindebibliothek Igis-Landquart. H 1993, 841.842

Abzeichen vom XII. Calvenschiessen in Samedan. Datiert 1948. G: J. Risch. H 1993, 863

Abzeichen vom XVIII. Calvenschiessen in Samedan. Datiert 1959. G: J. Risch. H 1993, 864

Abzeichen vom XIX. Calvenschiessen in Davos. Datiert 1960. G: J. Risch. H 1993, 865

Abzeichen der Grenzwachtkorps Schweizermeisterschaft in Chur. Datiert 1984. G: J. Risch. H 1993, 866

Bücher

Druckorte Graubünden

Caecilien-Verein Chur. Festschrift zur Jubelfeier des 75-jährigen Bestandes von Anton Bühler. Druck Buchdruckerei Bündner Tagblatt AG., Chur 1929. Altbestand. H 1993, 177

Männerchor Chur. Festschrift 75 Jähriges Jubiläum von W. Buchli. Druck Buchdruckerei Koch Uttinger, Chur 1923. Altbestand. H 1993, 178

Aroser Fremdenblatt. Weihnachtsnummer des Kur- und Verkehrsvereins. Druck Koch, Uttinger & Cie., Chur 1911. E: KGR. H 1993, 186

Aroser Fremdenblatt. Sommernummer des Kur- und Verkehrsvereins. Druck Koch, Uttinger Cie., 1914. E: KGR. H 1993, 187

Denkschrift über das Schulwesen der Stadt Chur von C. Haltmeyer. Druck Buchdruckerei Bischofberger Hotzenköcherle, Chur 1915. E: KGR. H 1993, 838

Album. Erinnerung an die Calvenfeier mit Photos von Lienhard und Salzborn. Verlag Hans Bernhard, Chur. Datiert 1899. E: H.G. Schulthess. H 1993, 843

Druckorte Schweiz

Die Schweizerische Baukunst 'Graubündner Kantonalbank in Chur' von Schäfer und Risch. Druck Wagner'sche Verlagsanstalt, Bern 1912. Altbestand. H 1992, 179

Die Kachelöfen in Graubünden von Christian Bühler. Druck und Verlag Caesar Schmidt, Zürich 1880. Altbestand. H 1993, 180

Zeitungen

Schweizer Illustrierte Zeitung, Sammelband. Druck Ringier & Cie., Zofingen, 1915. E: KGR. H 1993, 202a

Schweizer Illustrierte Zeitung Nr. 1. Druck Ringier Cie., Zofingen, 1911. E: KGR. H 1993, 202b

Fischerei

2 Schwimmer aus Tannenholz mit Bleigewichten und Schnurschlaufen. Aus Graubünden. G: K. Schmid. H 1993, 647.648

Hauswirtschaft

Behälter

- 2 Schmuckkästchen aus Eisen, handgeschmiedet und bemalt. Aus Venedig. 18. Jh. G: K. Laely. H 1993, 55
Zigaretenschachtel aus Weissblech, farbig bedruckt. G: H. Kind. H 1993, 106

Tafelwasserflasche aus grünem Glas mit Korkzapfen. Aufschrift 'Passugger Theophil'. E: KGR. H 1993, 751

Tafelwasserflasche mit Bügelverschluss. Aufschrift 'Rätia Chur'. E: KGR. H 1993, 752



2

Limonadeflasche mit Etikette und Bügelverschluss. Aufschrift J. Rommel-Engriser. Aus Chur. E: KGR. H 1993, 753

3 Kaffeedose aus Metall, farbig bedruckt. Aufschrift P. Buchli. Aus Chur. E: KGR. H 1993, 759

Trinkbecher aus Glas. Aufschrift 'Tarasp'. E: KGR. H 1993, 761

Wandtasche aus Tannenholz mit zwei Holztaschen, beschnitzt mit Kerbschnitzereien. E: KGR. H 1993, 857

Geldbehälter aus Holz mit handgeschmiedeten Eisenbeschlägen und innenliegendem Schloss. E: KGR. H 1993, 858

Geräte

Einwegfeuerzeug aus Plastik. Aus Chur. Sichergestellt. H 1992, 97

Teigschneider aus Eisen mit Hartholzgriff. G: P. Nold-Nold. H 1993, 135

Mausefalle aus handgeschmiedetem Eisendraht. Aus Sufers. G: H.J. Furrer-Jenny. H 1993, 200

Einwegfeuerzeug aus Plastik. Aus Chur. G: H.-U. Baumgartner. H 1993, 206

Rasiermesser aus Stahl mit Horngriff in Kartonetui. G: M. Müller. H 1993, 691a.b

Kerzenlichtlöscher aus handgeschmiedetem Eisen. Aus Domat/Ems. E: KGR. H 1993, 756

Tischmühle aus Eisen mit Standfuss und Drehkurbel. Aus dem Bergell. E: KGR. H 1993, 757

Grosse Mäusefalle aus Buchenholz mit drei Fangkästen. E: KGR. H 1993, 769

Kleiner, ovaler Handspiegel der Firma J. Weil Herrenkleidung. Aus Chur. G: K. Schmid. H 1993, 776

Reisigbesen mit Hartholzstiel und Jutefutter. G: K. Schmid. H 1993, 777

Einwegfeuerzeug aus Plastik. Aus Flims. G: I.R. Metzger. H 1993, 784

Elektronische Geräte

- Portables Farbfernsehgerät Marke 'Grundig'. G: J.M. Lengler. H 1993, 1
Radiowecker Marke 'Hitachi'. G: Th. Bossi. H 1993, 100
Radio mit Plattenspieler Marke 'WEGA'. G: A. Hartmann. H 1993, 728

Keramik

- 4 Trinkgefäß mit Untersatz aus Porzellan mit plastischen Verzierungen. Königsblau bemalt mit Ornamentik. Aus St. Petersburg. G: K. Laely. H 1993, 56a.b
Mokkatasse mit Untertasse aus Porzellan, rosarot mit goldigem, floralem Muster und farbiger Ansicht von Splügen. E: KGR. H 1993, 760
Kleine Vase aus Porzellan mit farbiger Ansicht von Fideris. E: KGR. H 1993, 762
Trinkbecher aus Porzellan mit farbiger Ansicht von Silvaplana. E: KGR. H 1993, 763
Kaffeetasse mit Untertasse aus Porzellan mit farbiger Pflanzenornamentik und goldiger Aufschrift Gruss aus Süs. E: KGR. H 1993, 764
5 Kleine Vase aus Biskuitporzellan mit farbiger Ansicht der Stadt Chur. E: KGR. H 1993, 765

Kirche

- 2 Paar Altarkerzenleuchter aus Guss, Balusterschaft über Dreipassockel mit Lazaruskreuz. Altbestand. H 1993, 771.772

Kostüme und Zubehör

Kostüme

- Veston aus schwarzem Wollstoff, gefüttert mit schwarzem Kunstseidenfutter und Hose aus schwarz gestreiftem Wollstoff. G: H.-U. Baumgartner. H 1993, 67a.b
Calventracht, bestehend aus: frackartigem Oberteil und Latzhose aus schwarzem Wolltuch, Gilet aus rotem Wolltuch mit goldfarbigen Knöpfen sowie Hemd aus weissem Leinen. Aus Chur. G: Familie H. Marugg-Faletti. H 1993, 646a–d

Zubehör

- Kravatte aus dunkelblauer Seide mit weissen Pferdemoniven. Aus Como. G: J.M. Lengler. H 1993, 2
Melone aus schwarzem Filz mit Repsband. G: H.-U. Baumgartner. H 1993, 68
Herrenhut aus grauem Wollfilz mit Repsband. G: H.-U. Baumgartner. H 1993, 69
Herrenhut aus Strohgeflecht mit Strohband. G: H.-U. Baumgartner. H 1993, 70
2 Hutständer aus Buchenholz, gedrechselt und lackiert. G: H.-U. Baumgartner. H 1993, 71.72
1 Paar Damenhandschuhe aus schwarzem Baumwolltrikot. Aus Chur. G: P. Nold-Nold. H 1993, 131a.b
1 Kinderschuh aus Leder. Sohle mit handgeschmiedeten Nägeln beschlagen. Aus Cumbel. G: E. Indergand. H 1993, 201
1 Paar Damenstrümpfe aus weisser Baumwolle. G: K. Gasner. H 1993, 653
Untertaille aus weisser Baumwolle mit St. Gallerspitzten. Aus Fideris. E: KGR. H 1993, 706
Untertaille aus weisser Baumwolle mit Frivolitéspitzen und Schösschen. Aus Fideris. E: KGR. H 1993, 707



3



18

Untertaile aus weisser Baumwolle mit Tüllspitzen bestickt und Zwischenverzierungen. Aus Fideris. E: KGR. H 1993, 708

2 Untertaillen aus weisser Baumwolle mit St. Gallerspitzverzierung. Aus Fideris. E: KGR. H 1993, 709.710

2 Damenhemden aus weisser Baumwolle mit Hohlsäumen und Häkelspitzen verziert. Aus Fideris. E: KGR. H 1993, 711.712

Damennachthemd aus weisser Baumwolle mit Häkelspitzen und Fältchen verziert. Aus Fideris. E: KGR. H 1993, 719

Damennachthemd aus weisser Baumwolle mit Maschinenspitzen- und Stickereiverzierungen. Aus Fideris. E: KGR. H 1993, 720

Damenunterhose aus weisser Baumwolle mit Häkelspitzen verziert. Aus Fideris. E: KGR. H 1993, 721

Zierschürze aus schwarzem Baumwollgarn gehäkelt. Aus Fideris. E: KGR. H 1993, 722

Kragen aus weissem Baumwollgarn gehäkelt. Aus Fideris. E: KGR. H 1993, 723

Kinderhaube aus weissem Baumwollgarn gehäkelt. Aus Fideris. E: KGR. H 1993, 724

Taschentuchtäschchen aus weissem Baumwollstoff mit Hohlsäumen und Frivolitéspitzchen, gefüttert mit türkisfarbenem Baumwollstoff. Aus Fideris. E: KGR. H 1993, 725

Unterrock aus weissem Baumwollstoff mit Spitzeneinsätzen, Klöppelspitzen und Fältchengarnitur. Aus Fideris. E: KGR. H 1993, 726

Unterrock aus weissem Baumwollgarn gestickt. Aus Fideris. E: KGR. H 1993, 727

Regenschirm. Schilfrohrgestell mit Eisenstäben, überzogen mit schwarzem Baumwollstoff. Aus Chur. G: K. Schmid. H 1993, 754

Sonnenschirm. Metallgestell mit weinroter Seide überzogen. Aus Chur. G: K. Schmid. H 1993, 755

- Netztasche aus Hanfschnur geflochten mit Traggriffen aus Leder. Aus Ftan. G: M.A. Secchi. H 1993, 829
- 6 Vorstecker aus schwarzem Wolltuch mit silberfarbigen- und bunten Seidenstickereien in floralen Motiven. E: KGR. H 1993, 835
- Schultertuch aus schwarzem Baumwollstoff mit eingewebten, farbigen Seidenborten und Seidenstickereien in floralen Motiven. E: KGR. H 1993, 849

Graphik

Rätische Trachten. Schams, Safien, Schanfigg. Farbige Postkarte nach Photo. Druck Rathe Fehlmann, Basel. Datiert 29.XI.1904. G: Familie R. Schällibaum-Eggenberger. H 1993, 405

Landwirtschaft

- Viehschelle mit Lederriemen und handgeschmiedeter Eisenschnalle. E: KGR. H 1993, 854
- 7 Viehshelle mit Lederriemen und handgeschmiedeter Eisenschnalle. Datiert 1677. E: KGR. H 1993, 855
- 8 Wetzsteinfass aus Hartholz, reich beschnitzt mit Schuppenmuster und floralen Motiven. Datiert 1846. E: KGR. H 1993, 856

Malerei und Graphik

Portraits

- Portrait Perpetua von Salis 1739–1802. Ölgemälde. Datiert 1795. Aus Chur. G: Graubündner Kantonalbank. H 1993, 3
- Portrait Johann Battista von Salis 1741–1826. Ölgemälde. Aus Chur. G: Graubündner Kantonalbank. H 1993, 4
- Portrait Fortunatus von Salis 1673–1707. Ölgemälde. Datiert 1696. Aus Chur. G: Graubündner Kantonalbank. H 1992, 5
- Portrait Ulisses von Salis 1594–1674. Ölgemälde. Aus Chur. G: Graubündner Kantonalbank. H 1993, 6
- 9 Portrait Peter von Salis 1729–1783. Ölgemälde. Aus Chur. G: Graubündner Kantonalbank. H 1993, 7
- Portrait Margrethe von Salis-Soglio, geb. Masner 1735–1770. Ölgemälde. Aus Chur. G: Graubündner Kantonalbank. H 1993, 8
- 10 Portrait Margaretha von Salis. Ölgemälde. Datiert 1728. Aus Chur. G: Graubündner Kantonalbank. H 1993, 9
- Portrait eines unbekannten alten Mannes. Ölgemälde. Aus Chur. G: Graubündner Kantonalbank. H 1993, 10
- Portrait Cornelia von Salis 1738–1773. Ölgemälde. Aus Chur. G: Graubündner Kantonalbank. H 1993, 11
- Portrait Martinus von Salis. Ölgemälde. Datiert 1715. Aus Chur. G: Graubündner Kantonalbank. H 1993, 12
- Portrait Andreas von Salis 1682–1749. Ölgemälde. Datiert 1704. Aus Chur. G: Graubündner Kantonalbank. H 1993, 16
- Portrait eines unbekannten alten Mannes. Ölgemälde. Aus Chur. G: Graubündner Kantonalbank. H 1993, 18
- Portrait einer unbekannten Frau. Ölgemälde. Datiert 1733. Aus Chur. G: Graubündner Kantonalbank. H 1993, 21



4



5

Portrait einer unbekannten Frau. Ölgemälde. Aus Chur. G: Graubündner Kantonalbank. H 1992, 28
 Portrait eines unbekannten Papstes. Ölgemälde. Aus Chur. G: Graubündner Kantonalbank. H 1993, 30
 2 Portraits von Karl Grossmann. Farbige Photographien. Aus Chur. G: B. Fehr-Grossmann. H 1993, 747.748

Landschaften

Domleschg. Ölgemälde. Aus Chur. G: Graubündner Kantonalbank. H 1993, 17
 Sils im Domleschg mit Hohen Rätien. Ölgemälde. Aus Chur. G: Graubündner Kantonalbank. H 1993, 19
 Unbekannter Schieferfelsen. Ölgemälde. Aus Chur. G: Graubündner Kantonalbank. H 1993, 20
 Hafen in den Niederlanden. Ölgemälde. 18. Jh. Aus Chur. G: Graubündner Kantonalbank. H 1993, 22
 Niederländische Seeflotte. Ölgemälde. Aus Chur. G: Graubündner Kantonalbank. H 1993, 23
 Unbekannte Alp im Hochgebirge. Ölgemälde. Aus Chur. G: Graubündner Kantonalbank. H 1993, 29
 Unbekannte Alp und Bergsee im Hochgebirge. Ölgemälde. Aus Chur. G: Graubündner Kantonalbank. H 1993, 34

Stilleben

Früchtestilleben mit Pfirsichen, Trauben und Feigen. Ölgemälde. Aus Chur. G: Graubündner Kantonalbank. H 1993, 13
 Früchtestilleben mit Trauben, Maiskolben und Kürbis. Ölgemälde. Aus Chur. G: Graubündner Kantonalbank. H 1993, 14

Stilleben mit Pfirsichen, Trauben und Blumen. Ölgemälde. Aus Chur. G: Graubündner Kantonalbank. H 1993, 15

Genreszenen

Königliche Tafel. Ölgemälde. Aus Chur. G: Graubündner Kantonalbank. H 1993, 24

Kriegsszene mit Frauenraub. Ölgemälde. Aus Chur. G: Graubündner Kantonalbank. H 1993, 25

Das Lese-Cabinet. Farbiger Druck nach Stahlstich von A. H. Payne, aus 'Deutsches Zeitungsmuseum im Aufbau'. Altbestand. H 1993, 732

Der politische Zeitungsschmaus. Farbiger Druck nach anonymem Kupferstich aus 'Deutsches Zeitungsmuseum im Aufbau'. Altbestand. H 1993, 733

Die Politische Mahlzeit. Farbiger Druck nach anonymem Kupferstich aus 'Deutsches Zeitungsmuseum im Aufbau'. Altbestand. H 1993, 734

Sakrale Malerei

Anbetung des goldenen Kalbes. Ölgemälde. Aus Chur. G: Graubündner Kantonalbank. H 1993, 26

Heiligenbild. Biblisches Motiv. Ölgemälde. Aus Chur. G: Graubündner Kantonalbank. H 1993, 27

Heiligenbild. Leidensweg Christi. Ölgemälde. Aus Chur. G: Graubündner Kantonalbank. H 1993, 31

Heiligenbild. Christus. Ölgemälde. Aus Chur. G: Graubündner Kantonalbank. H 1993, 32

Heiligenbild. Ölgemälde. Aus Chur. G: Graubündner Kantonalbank. H 1993, 33

Wandmalerei

2 Epoxidharz-Abgüsse von Ritzzeichnungen in der Burg Cagliatscha, Clugin. Eigenproduktion RM. H 1993, 182.183

2 Epoxidharz-Abgüsse von Ritzzeichnungen in der Burg Neuburg, Untervaz. Eigenproduktion RM. H 1993, 184.185

Historische Bilder

Calvenfeier. Farbige Lithographie von L. Saluz auf Postkarte. Druck H. & A. Kümmerli Frey, Bern. E: KGR. H 1993, 687

50 Jahre Maiensässumzug. Ehrung für Kapellmeister Karl Grossmann. Schwarzweisse Photo. G: B. Fehr-Grossmann. H 1993, 872

Plakate

Weihnachtskrippenausstellung im Haus zum Rosengarten Gräsch. Offsetdruck Brassel, Klosters. Altbestand. H 1993, 39

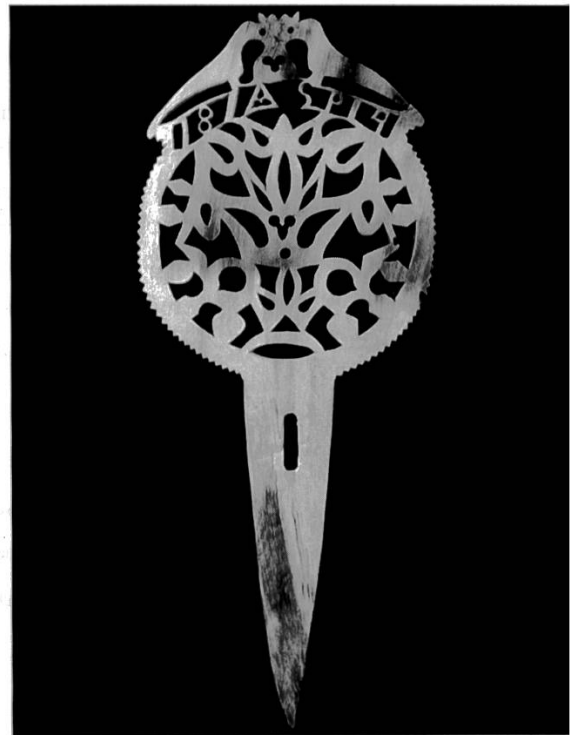
- 11 Hotel Palace St. Moritz, von Karl Bickel. Farblithographie. Druck Wolfsberg Zürich, 1932. E: KGR. H 1993, 174

Hotel Palace St. Moritz, von Emil Cardinaux. Farblithographie. Druck Wolfsberg, Zürich, 1921. E: KGR. H 1993, 175

- 12 Rhätische Bahn 'Viadukt bei Wiesen', von Walter Koch. Farblithographie. Druck J. F. Wolfensberger Zürich, 1909. E: KGR. H 1993, 176



6



17

Bündner Kunstmuseum Chur. Jahresausstellung der Bündner Künstler, 1988–1989. Farbiger Offsetdruck. Altbestand. H 1993, 181

Die Heilquellen von St. Moritz, von Karl Bickel. Farbige Postkarte nach Originalplakat. Druck Wolfenberg, Zürich. G: H. Moser-Grischott. H 1993, 410

Arosa 1800 m, von A.W. Diggelmann. Farbige Postkarte nach Originalplakat. Druck J. C. Müller, Zürich. E: KGR. H 1993, 412

Muottas-Muragl, von Willy Friedrich Burger. Farblithographie signiert. Druck J. C. Müller AG., Zürich. E: KGR. H 1993, 692

'Graubünden: Rhätische Bahn Schweiz', von Johannes Weber. Farblithographie um 1910. Druck J.E. Wolfensberger, Zürich. E: KGR. H 1993, 850

Reklame

3 Einkaufstaschen aus Plastik, farbig bedruckt. Aus Chur. Altbestand. H 1993, 124–126

Bücher und Mappen mit topographischen Ansichten

Kurzer Geschichtsabriss über die sogenannte Herrschaft der ehemaligen Landvogtei Maienfeld von Anton Mooser, Maienfeld. Druck Buchdruckerei AG., Bad Ragaz. G: Familie R. Schällibaum-Eggenberger. H 1993, 207

Reiseführer. Vom Engadin zur Furka von Bernhard Felder. Druck Keller Co. Buchdruckerei, Luzern. G: Familie R. Schällibaum-Eggenberger. H 1993, 208

Broschüre. Sils Engadin Schweiz vom Verkehrsverein Sils i.E. Druck Orell Füssli, Zürich. G: Familie R. Schällibaum-Eggenberger. H 1993, 209

Topographische Ansichten

Alvaschein

Gruss aus Solis. Schwarzweisse Postkarte nach Photo von Simon Tanner, Samaden. Datiert 17.IX.1902. G: Familie R. Schällibaum-Eggenberger. H 1993, 210

Müstail an der Albulalinie. Schwarzweisse Postkarte nach Photo von Christian Meisser, Zürich. Datiert 5.IV.1916. G: Familie R. Schällibaum-Eggenberger. H 1993, 211

Die Solisbrücken. Farbige Postkarte nach Photo. Druck Wehrli AG., Kilchberg-Zürich. Datiert 8.VII.1909. G: Familie R. Schällibaum-Eggenberger. H 1993, 212

Soliserbrücke-Albulabahn. Farbige Postkarte nach Photo. Druck Engadin Press Co., Samaden. Datiert 12.X.1908. E: KGR. H 1993, 640

Andeer

Splügenroute. Schwarzweisse Postkarte nach Photo von W. Zimmermann-Strässler, Luzern. Datiert 5.VII.1916. G: Familie R. Schällibaum-Eggenberger. H 1993, 213

Andeer. Schwarzweisse Photo auf Postkarte von Photoglob-Wehrli, Zürich. G: Familie R. Schällibaum-Eggenberger. H 1993, 214

Ardez

Schwarzweisse Postkarte nach Photo. Druck Edition Guggenheim, Zürich. Datiert 14.V.1915. G: Familie R. Schällibaum-Eggenberger. H 1993, 215

Bos-cha im Unterengadin. Schwarzweisse Postkarte nach Zeichnung von Ernst Buss, Glarus. Druck Brunner Co., Zürich. E: KGR. H 1993, 487

Arosa

Obersee. Farbige Postkarte nach Photo. Druck Edition Photoglob, Zürich. Datiert 8.VIII.1917. G: Familie R. Schällibaum-Eggenberger. H 1993, 217

Inner-Arosa. Schwarzweisse Postkarte nach Photo. Druck Edition Photoglob, Zürich. Datiert 3.VIII.1920. G: Familie R. Schällibaum-Eggenberger. H 1993, 218

Partie in Innerarosa. Schwarzweisse Postkarte nach Photo. Druck Edition Photoglob, Zürich. Datiert 9.VI.1924. G: Familie R. Schällibaum-Eggenberger. H 1993, 219

Arosa. Farbige Postkarte nach Photo. Druck Carl Künzli-Tobler, Zürich. Datiert 1.VIII.1911. E: KGR. H 1993, 413

Avers

Avers-Cresta. Farbige Postkarte nach Photo. Druck Rathe-Fehlmann, Basel. G: Familie R. Schällibaum-Eggenberger. H 1993, 216

Campsut Averstal. Farbige Postkarte nach Photo. Druck Rathe-Fehlmann, Basel. G: Familie R. Schällibaum-Eggenberger. H 1993, 375

Bergün/Bravuogn

Schwarzweisse Postkarte nach Photo. Druck Edition Photoglob, Zürich. Datiert 11.VII.1901. G: Familie R. Schällibaum-Eggenberger. H 1993, 220

Preda mit Giumels. Schwarzweisse Postkarte nach Photo von Anton Reinhardt, Chur. Datiert 15.X.1903. G: Familie R. Schällibaum-Eggenberger. H 1993, 221



7



8

Bergün und Piz d'Aela. Schwarzweisse Postkarte nach Photo. Druck Wehrli AG., Kilchberg-Zürich. Datiert 1.VII.1920. G: Familie R. Schällibaum-Eggenberger. H 1993, 222

Bergün mit Piz d'Aela. Schwarzweisse Postkarte nach Photo. Druck Edition Photoglob, Zürich. Datiert 15.VII.1904. G: Familie R. Schällibaum-Eggenberger. H 1993, 223

Die Aelahütte. Schwarzweisse Postkarte nach Photo von Simon Tanner, Samaden. Datiert 16.VII.1899. G: Familie R. Schällibaum-Eggenberger. H 1993, 224

Bergün 1388 m. Farbige Postkarte nach Photo. Druck Edition Photoglob Co., Zürich. Datiert 10.VIII.1909. E: KGR. H 1993, 414

Hotel-Kurhaus-Bergün. Kolorierte Postkarte nach Photo. Druck Graphisches Institut 'Helios', Zürich & Berlin. E: KGR. H 1993, 415

Hotel Preda Kulm. Schwarzweisse Postkarte nach Photo. Druck Rathe-Fehlmann, Basel. E: KGR. H 1993, 416

Weissenstein an der Albulastrasse. Farbige Postkarte nach Photo. Druck Gebr. Wehrli, Kilchberg-Zürich. E: KGR. H 1993, 417

Stuls. Schwarzweisse Photo auf Postkarte nach Photo von Puorger-Jehli, Bergün. Datiert 14.VII.1957. E: KGR. H 1993, 418

Latsch. Schwarzweisse Photo auf Postkarte von J. Trauffer, Davos. Datiert 1.VII.1931. E: KGR. H 1993, 425

Bever

Bevers. Schwarzweisse Postkarte nach Photo. Druck Gebr. Wehrli, Kilchberg-Zürich. E: KGR. H 1993, 419

Bivio

Das Julierhospiz. Schwarzweisse Postkarte nach Photo. Druck Engadin Press Co., Samaden. Datiert 2.VI.1922. E: KGR. H 1993, 420

Hotel Post Bivio. Schwarzweisse Photo auf Postkarte von Wehrli, Kilchberg-Zürich. E: KGR. H 1993, 421

Hotel Grischuna. Schwarzweisse Postkarte nach Photo von Jules Geiger, Flims-Waldhaus. G: Familie M. Metzger. H 1993, 785

Brienzenz

Brienzenz ob Tiefenkaatel. Schwarzweisse Postkarte nach Photo. Druck Künzli-Tobler, Zürich. E: KGR. H 1993, 422

Brusio

Saluti di Campocologno. Farbige Postkarte nach Photo. Druck Carl Künzli-Tobler, Zürich. E: KGR. H 1993, 423

Calfreisen

Ruine Bernegg bei Calfreisen. Farbige Postkarte nach Photo von Christian Meisser, Zürich. E: KGR. H 1993, 424

Casti/Wergenstein

Wergenstein. Schwarzweisse Photo auf Postkarte von Jules Geiger, Flims-Waldhaus. Datiert 16.VIII.1962. E: KGR. H 1993, 426

Castrisch

Kästris. Schwarzweisse Postkarte nach Photo von M. Maggi, Ilanz. Datiert 27.V.1925. E: KGR. H 1993, 429

Kästris-Dorfplatz. Schwarzweisse Postkarte nach Photo von M. Maggi, Ilanz. Datiert 10.VI.1925. E: KGR. H 1993, 430

Cazis

Klosterkirche St. Peter und Paul. Buchdruck nach Federzeichnung. Altbestand. H 1993, 49

Celerina

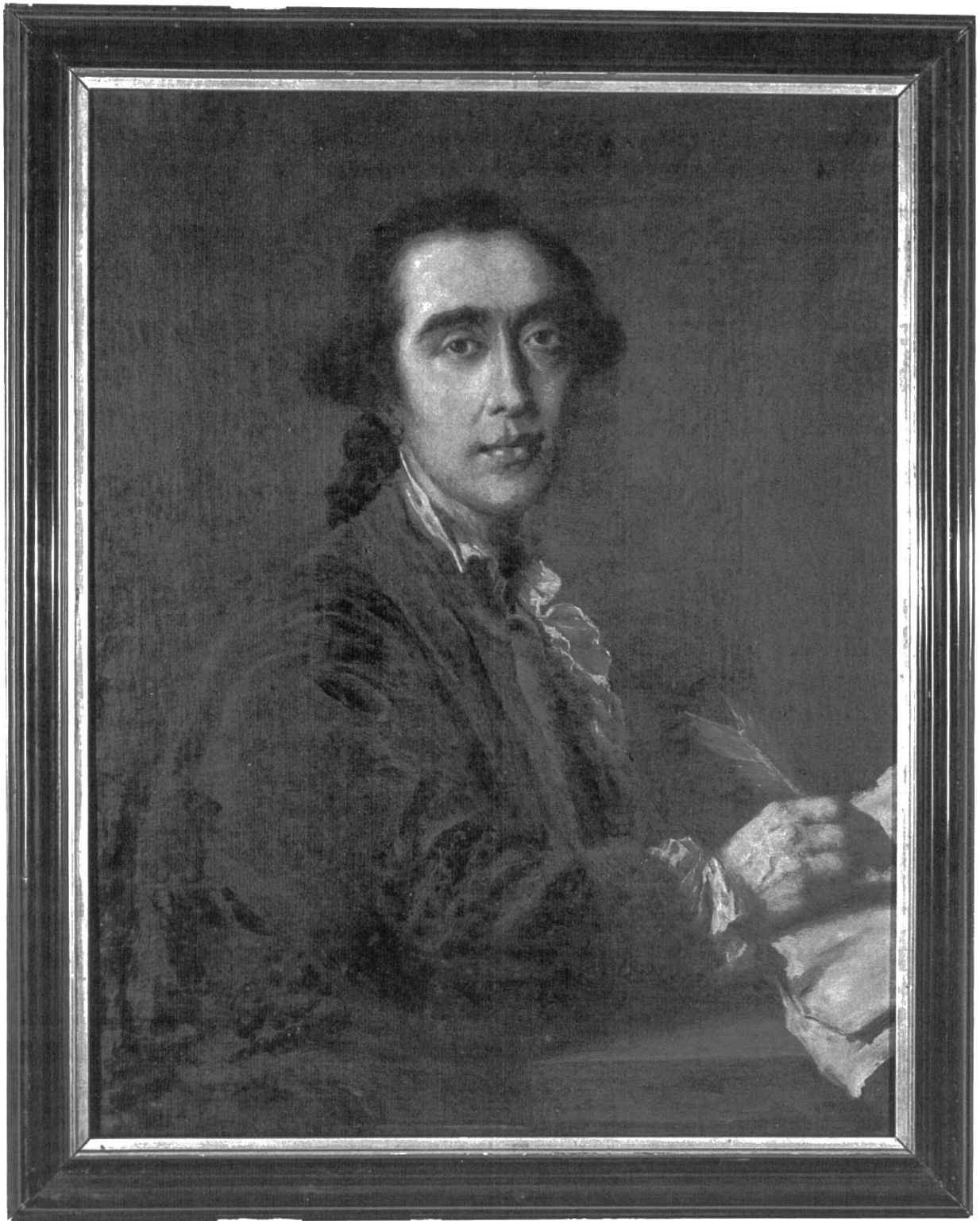
Celerina und Samaden. Farbige Postkarte nach Photo. Druck H. Guggenheim Co., Zürich. Datiert. 27.XII.1914. G: Familie R. Schällibaum-Eggenberger. H 1993, 311

Celerina. Schwarzweisse Postkarte nach Photo. Datiert 22.II.1917. G: Familie R. Schällibaum-Eggenberger. H 1993, 312

Celerina-Neues Schulhaus. Schwarzweisse Postkarte nach Photo von A.E. Reinhardt, Chur-St.Moritz. Datiert 30.XII.1905. G: Familie R. Schällibaum-Eggenberger. H 1993, 313

Celerina und Samaden. Schwarzweisse Postkarte nach Photo. Druck Edition Photoglob, Zürich. Datiert 17.VIII.1922. G: Familie R. Schällibaum-Eggenberger. H 1993, 314

Celerina. Schwarzweisse Postkarte nach Photo. Druck Edition Photoglob, Zürich. G: Familie R. Schällibaum-Eggenberger. H 1993, 315



San Gian bei Celerina. Farbige Postkarte nach Photo. Druck Gebr. Wehrli, Kilchberg-Zürich. G: Familie R. Schällibaum-Eggenberger. H 1993, 374

Pâtisserie Frizzoni-Cresta Celerina. Schwarzweisse Postkarte nach Photo. E: KGR. H 1993, 431

Hotel Pension Posthaus. Schwarzweisse Postkarte nach Photo von Manatschal Ebner Cie., St. Moritz. G: Familie M. Metzger. H 1993, 786

Chur

- Am Dom zu Chur. Farbiger Offsetdruck nach Stahlstich von L. Rohbock. Altbestand. H 1993, 44
- Stadtansicht. Farbige Photographie nach Aquarell von Rudolf Mettler. Altbestand. H 1993, 45
- Spaniöl von der Plessurstrasse. Farbiger Offsetdruck nach Radierung. Altbestand. H 1993, 46
- Chur-Spaniöl. Buchdruck nach Federzeichnung von Otto Braschler. Altbestand. H 1993, 47
- Martinsplatz. Buchdruck nach Kohlezeichnung von Otto Braschler. Altbestand. H 1993, 48
- 13 Ansicht von Chur gegen den Calanda. Lithographie mit Tonsteinen in Braun. Druck F. Gsell, Grubemann'sche Buchhandlung, um 1860. E: KGR. H 1993, 51
- 2 Ansichten aus der Churer Altstadt-Planung von Dr. Th. Hartmann. Druck Gasser und Eggerling, Chur. Altbestand. H 1993, 62a.b
- Chur-Coire-Coira, 1884. Wiedergegebene Vogelschauerspektive. Buchdruck nach Lichtdruck von Römmler und Jonas, Dresden. Altbestand. H 1993, 169
- Villa Brunnengarten. Farbiger Offsetdruck auf Postkarte nach Aquarell der Gebrüder Naescher, Chur. Altbestand. H 1993, 189
- St. Martinskirche. Schwarzweisse Postkarte nach Photo. Datiert 12.VIII.1909. G: Familie R. Schällibaum-Eggenberger. H 1993, 226
- Klein-Waldegg. Schwarzweisse Postkarte nach Photo. Datiert 1.X.1904. G: Familie R. Schällibaum-Eggenberger. H 1993, 227
- Chur und Calanda. Farbige Postkarte nach Photo. Druck Wehrli AG., Kilchberg-Zürich. E: KGR. H 1993, 432
- Chur. Farbige Postkarte nach Photo. Druck Edition Photoglob, Zürich. E: KGR. H 1993, 433
- Dom und bischöfliches Schloss. Schwarzweisse Postkarte nach Photo. Druck Lautz & Isenbeck. Datiert 23.III.1901. E: KGR. H 1993, 434
- Kathedrale. Farbige Lithographie auf Postkarte. Druck Manatschal Ebner & Co., Chur. E: KGR. H 1993, 435
- Gruss aus Chur. Farbige Lithographie auf Postkarte. Druck Gebr. Künzli, Zürich. Datiert 6.IX.1902. E: KGR. H 1993, 436
- Rhätisches Volkshaus. Schwarzweisse Postkarte nach Photo. Druck Rathe Fehlmann, Basel. Datiert 12.II.1904. E: KGR. H 1993, 437
- Neues Kreuzspital. Schwarzweisse Postkarte nach Photo von A. Reinhardt, Chur. Datiert 21.4.1912. E: KGR. H 1993, 438
- Chur-Sekundarschulhaus. 2 Schwarzweisse Postkarten nach Photo. E: KGR. H 1993, 439.440
- Anstalt Waldhaus. Farbige Postkarte nach Photo. E: KGR. H 1993, 441
- Chur mit Calanda. Farbige Lithographie auf Postkarte von C. Steinmann. Druck H. Schlumpf, Winterthur. E: KGR. H 1993, 442
- Hotel Stern Chur. Schwarzweisse Postkarte nach Photo von Th. Vonow, Chur. E: KGR. H 1993, 443
- Firma Mahler & Cie., Chur. Hundertjähriger Geschäftsbestand 1808–1908. Schwarzweisse Postkarte nach Photos. Druck Robert Kerler, Memmingen. Datiert 8.VII.1910. E: KGR. H 1993, 688



Musikschule Chur. Schwarzweisse Photo von Franz-Xaver Jaggy. Altbestand. H 1993, 736

Kantonsschule. Schwarzweisse Photo auf Postkarte von Photoglob Wehrli AG., Zürich. G: Familie M. Metzger. H 1993, 787

Innenansicht der Kathedrale. Schwarzweisse Postkarte nach Photo von Photoglob, Zürich. G: Familie M. Metzger. H 1993, 788

Hotel Stern Chur. Farbige Postkarte nach Photo. Altbestand. H 1993, 869

Churwalden

Hotel Mettler. Schwarzweisse Postkarte nach Photo. Druck A. Trüb & Cie., Aarau. Datiert 30.X.1907. G: Familie R. Schällibaum-Eggenberger. H 1993, 228

Hotel Mettler. Farbige Postkarte nach Photo. Druck Guggenheim Co., Zürich. Datiert 14.VI.1905. G: Familie R. Schällibaum-Eggenberger. H 1993, 229

Churwalden. Farbige Postkarte nach Photo. Druck N. Guggenheim, Zürich. Datiert 5.VII.1905. G: Familie R. Schällibaum-Eggenberger. H 1993, 230

Hotel Mettler. Farbige Postkarte nach Photo. Druck H. Guggenheim, Zürich. Datiert 29.XII.1910. G: Familie R. Schällibaum-Eggenberger. H 1993, 231

Hotel Mettler. Farbige Postkarte nach Photo. Druck H. Guggenheim, Zürich. Datiert 30.VI.1905. G: Familie R. Schällibaum-Eggenberger. H 1993, 232

Churwalden. Farbige Postkarte nach Photo. Druck Künzli AG., Zürich. Datiert 25.X.1901. G: Familie R. Schällibaum-Eggenberger. H 1993, 233

Hotel und Pension Mettler. Schwarzweisse Postkarte nach Photo. Datiert 16.IV.1901. G: Familie R. Schällibaum-Eggenberger. H 1993, 234

Churwalden Kirchli. Farbige Postkarte nach Photo. Druck H. Guggenheim, Zürich. Datiert 21.VI.1904. G: Familie R. Schällibaum-Eggenberger. H 1993, 235

Kirche und Kloster. Farbige Postkarte nach Photo. Druck H. Guggenheim, Zürich. Datiert 14.VII.1905. G: Familie R. Schällibaum-Eggenberger. H 1993, 236

Churwalden. Farbige Postkarte nach Photo. Druck H. Guggenheim & Co., Zürich. Datiert 21.VIII.1905. G: Familie R. Schällibaum-Eggenberger. H 1993, 237

Löwenhof mit Mühle. Farbige Postkarte nach Photo. Druck H. Guggenheim, Zürich. Datiert 29.IX.1902. G: Familie R. Schällibaum-Eggenberger. H 1993, 238

Gruss aus Churwalden. Farbige Postkarte nach Photo. Druck H. Guggenheim Co., Zürich. Datiert 25.VIII.1902. G: Familie R. Schällibaum-Eggenberger. H 1993, 239

Kurhaus Passugg bei Chur Araschgen. Farbige Lithographie auf Postkarte von Heinrich Schlumpf, Winterthur. Datiert 30.VIII.1902. G: Familie R. Schällibaum-Eggenberger. H 1993, 240

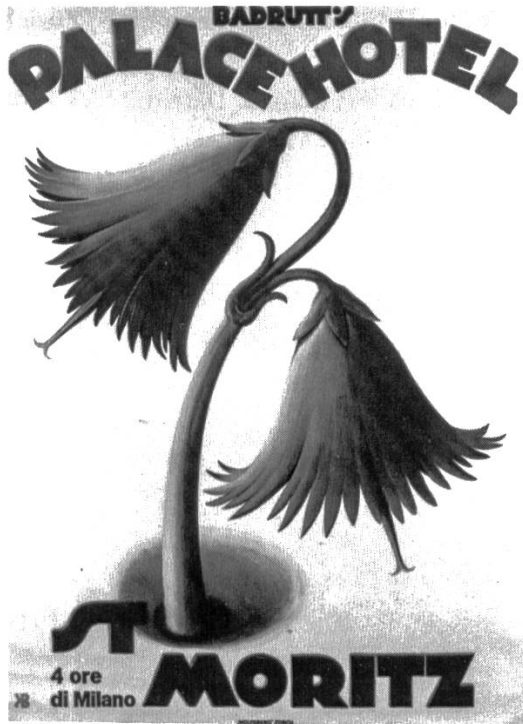
Passugg Kurhaus. Farbige Postkarte nach Photo. Druck U. Metz, Basel. Datiert 30.VII.1915. G: Familie R. Schällibaum-Eggenberger. H 1993, 241

Kurhaus Passugg. Schwarzweisse Postkarte nach Photo von C. Lang, Chur. Datiert 28.V.1912. G: Familie R. Schällibaum-Eggenberger. H 1993, 242

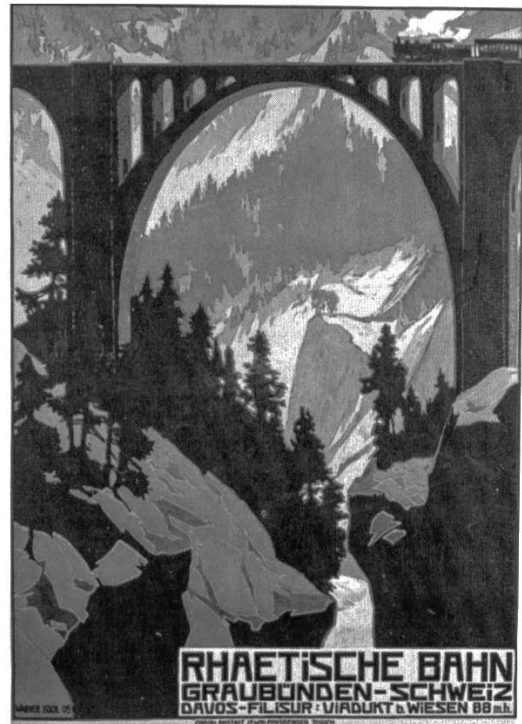
Heilquellen Passugg Trinkhalle in der Rabiosa-Schlucht. Farbige Lithographie auf Postkarte von Heinrich Schlumpf, Winterthur. Datiert 30.VIII.1902. G: Familie R. Schällibaum-Eggenberger. H 1993, 243

Churwalden. Farbige Postkarte nach Photo. Druck Künzli AG., Zürich. E: KGR. H 1993, 444

Quellenhaus Passugg. Farbige Postkarte nach Photo. Druck Rathe & Fehlmann, Basel. Datiert 14.VIII.1907. E: KGR. H 1993, 445



11



12

Cunter

Gruss aus Conters i.O. Schwarzweisse Postkarte nach Photo von M. Maggi, Ilanz. Datirt 1921. E: KGR. H 1993, 150

Conters i.O. mit Blick auf Reams. Schwarzweisse Postkarte nach Photo vom M. Maggi, Ilanz. Datirt 21.VII.1921. E: KGR. H 1993, 446

Davos

Hus am Bärgli. Buchdruck nach schwarzweisser Photo. Altbestand. H 1993, 43

Davos. Farbige Postkarte nach Photo von J. Tomaszewski, Davos-Platz. Datirt 29.III.1912. G: Familie R. Schällibaum-Eggenberger. H 1993, 244

Gruss aus Davos. Farbige Lithographie auf Postkarte von Gebr. Künzli, Zürich. G: Familie R. Schällibaum-Eggenberger. H 1993, 245

Sanatorium-Schatzalp. Farbige Postkarte nach Photo. Druck Kissel & Rettner, Zürich. Datirt 16.V.1905. G: Familie R. Schällibaum-Eggenberger. H 1993, 246

Davos-Platz. Schwarzweisse Postkarte nach Photo. Druck Edition Photoglob, Zürich. Datirt 15.VII.1907. G: Familie R. Schällibaum-Eggenberger. H 1993, 247

Durchblick auf Davos. Farbige Postkarte nach Photo von J. Tomaszewski. Datirt 12.VIII.1909. G: Familie R. Schällibaum-Eggenberger. H 1993, 248

Kurhaus und Promenade. Schwarzweisse Postkarte nach Photo. Druck Edition Photohall, Davos. G: Familie R. Schällibaum-Eggenberger. H 1993, 249

Davos-Platz. Farbige Postkarte nach Photo. Druck Edition Photoglob, Zürich. Datirt 23.III.1916. G: Familie R. Schällibaum-Eggenberger. H 1993, 250

Davos engl. Sanatorium. Schwarzweisse Postkarte nach Photo. Druck Edition Photoglob, Zürich. Datiert 12.VII.1920. G: Familie R. Schällibaum-Eggenberger. H 1993, 251

Davos-Dorf. Farbige Postkarte nach Photo. Druck Wehrli AG., Kilchberg-Zürich. Datiert 27.VI.1908. G: Familie R. Schällibaum-Eggenberger. H 1993, 252

Davos-Platz. Schwarzweisse Postkarte nach Photo von J. Sigrist-Herder, Davos. Datiert 18.II.1905. G: Familie R. Schällibaum-Eggenberger. H 1993, 253

Sanatorium Davos-Dorf. Schwarzweisse Postkarte nach Photo. Druck Graphisches Institut 'Urania', Berlin. Datiert 24.VII.1922. G: Familie R. Schällibaum-Eggenberger. H 1993, 254

Deutsche Heilstätte. Schwarzweisse Postkarte nach Photo. Druck Edition Photoglob, Zürich. Datiert 22.VIII.1905. G: Familie R. Schällibaum-Eggenberger. H 1993, 255

Davos-Monstein. Schwarzweisse Postkarte nach Photo. Datiert 20.X.1906. G: Familie R. Schällibaum-Eggenberger. H 1993, 256

Clavadel. Schwarzweisse Postkarte nach Photo. Druck Wehrli AG., Kilchberg-Zürich. Datiert 28.VI.1920. G: Familie R. Schällibaum-Eggenberger. H 1993, 257

Davos-Dorf. Farbige Postkarte nach Photo von G. Leisinger, Davos-Dorf. E: KGR. H 1993, 447

Davos Alpineum. Farbige Postkarte nach Photo von J. Tomaszewski, Davos. Datiert 15.VII.1911. E: KGR. H 1993, 448

Hotel Davoserdorf. Farbige Postkarte nach Photo. Druck Edition Photoglob, Zürich. Datiert 24.I.1926. E: KGR. H 1993, 449

Davos-Platz. Farbige Postkarte nach Photo. Druck Edition Photoglob. Datiert 25.I.1926. E: KGR. H 1993, 450

Davos Kurhaus. Farbige Postkarte nach Photo. Druck Trenkler Co., Leipzig. Datiert 22.X.1908. E: KGR. H 1993, 451

Poststrasse. Farbige Postkarte nach Photo von Kissel Rettner, Zürich. Datiert 28.III.1916. E: KGR. H 1993, 452

Davos-Platz. Farbige Postkarte nach Photo. Druck Edition Photoglob, Zürich. Datiert 12.II.1924. E: KGR. H 1993, 453

Davos gegen Schiahörner. Farbige Postkarte nach Photo von J. Tomaszewski, Davos-Platz. Datiert 9.II.1911. E: KGR. H 1993, 454

Kurhaus-Promenade. Farbige Postkarte nach Photo. Druck Edition Photoglob, Zürich. E: KGR. H 1993, 455

Sanatorium Basler Heilstätte. Farbige Postkarte nach Photo von J. Tomaszewski, Davos-Platz. Datiert 23.IV.1924. E: KGR. H 1993, 456

Basler Heilstätte. Farbige Postkarte nach Photo von J. Tomaszewski, Davos-Platz. Datiert 2.III.1914. E: KGR. H 1993, 457

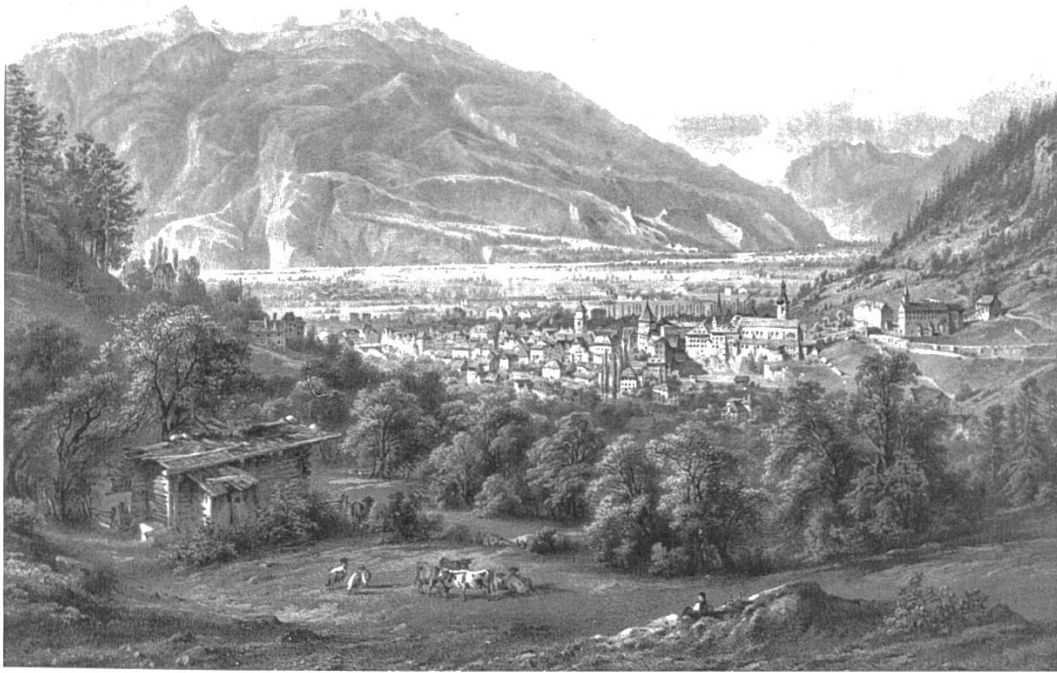
Angleterre & Park-Hotel. Farbige Postkarte nach Photo von E. Himmelsbach, Davos. Datiert 31.XI.1916. E: KGR. H 1993, 458

Grand Hotel Belvédère. Farbige Postkarte nach Photo. Druck Edition Photoglob, Zürich. Datiert 26.I.1911. E: KGR. H 1993, 459

Grand Hotel Belvédère. Farbige Postkarte nach Photo. Druck Edition Photohall, Davos. Datiert 20.IX.1906. E: KGR. H 1993, 460

Schatzalp. Farbige Postkarte nach Photo. Druck Wehrli AG., Kilchberg-Zürich. Datiert 22.II.1912. E: KGR. H 1993, 461

Sanatorium Schatzalp. Schwarzweisse Postkarte nach Photo. Druck Edition Photoglob, Zürich. Datiert 17.VII.1911. E: KGR. H 1993, 462



13

Schatzalpbahn. Schwarzweisse Postkarte nach Photo. Druck Perrochet & David, La Chaux-de-Fonds. Datirt 12.XII.1917. E: KGR. H 1993, 463

Kurhauspark. Schwarzweisse Postkarte nach Photo. Datirt 7.III.1909. E: KGR. H 1993, 464

Davos mit Kurpark. Schwarzweisse Postkarte nach Photo von E. Meerkämper, Davos. Datirt 2.X.1937. E: KGR. H 1993, 465

Strasse in Davos. Schwarzweisse Postkarte nach Photo von J. Tomaszewski, Davos-Platz. E: KGR. H 1993, 466

Davoser Rathaus. Schwarzweisse Postkarte nach Federzeichnung. Datirt 1904. E: KGR. H 1993, 467

Davos mit Seehorn. Farbige Postkarte nach Photo. Druck Wehrli AG., Kilchberg-Zürich. E: KGR. H 1993, 468

Sanatorium Clavadel. Schwarzweisse Postkarte nach Photo. Druck Institut Urania, Berlin. E: KGR. H 1993, 469

Liegekur in Davos. Schwarzweisse Postkarte nach Photo von J. Tomaszewski, Davos-Platz. Datirt 4.I.1906. E: KGR. H 1993, 470

Spinabad Glaris. Schwarzweisse Postkarte nach Photo. Datirt 31.VII.1920. E: KGR. H 1993, 471

Davoserfest. Schwarzweisse Photo auf Postkarte. Datirt 29.VI.1909. E: KGR. H 1993, 472

Schneearbeiter. Schwarzweisse Postkarte nach Photo von J. Tomaszewski, Davos-Dorf. Datirt 31.XII.1904. E: KGR. H 1993, 473

Winterfest Davos. Schwarzweisse Photo auf Postkarte. Datirt 1906. E: KGR. H 1993, 474

Schneebauten vom Winterfest. Schwarzweisse Photo auf Postkarte. Datirt 24.II.1912. E: KGR. H 1993, 475

Davos. Farbige Postkarte nach Photo. Druck Edition Photoglob, Zürich. Datiert 12.XI.1920. E: KGR. H 1993, 476

Davos Sertig. Schwarzweisse Postkarte nach Photo von D. Mischol, Schiers. Datiert 17.5.1911. E: KGR. H 1993, 477

Hotel Löwen Davos-Platz. Kupferdruck auf Postkarte nach Photo von J. Gaberell, Thalwil-Zürich. G: Familie M. Metzger. H 1993, 789

Disentis/Mustér

Dorfansicht. Farbiger Offsetdruck nach Photo von Oldrich Karasek. Altbestand. H 1993, 40

Disentis. Schwarzweisse Postkarte nach Photo von F. Huonder, Disentis. Datiert 30.VII.1915. G: Familie R. Schällibaum-Eggenberger. H 1993, 258

Disentis, Alt- und Neudorf. Schwarzweisse Postkarte nach Photo von E. Goetz, Luzern. Datiert 3.VIII.1922. G: Familie R. Schällibaum-Eggenberger. H 1993, 259

Alt-Disentis. Farbige Postkarte nach Photo. Druck E. Goetz, Luzern. E: KGR. H 1993, 427

Donath

Donath bei Zillis. Schwarzweisse Postkarte nach Photo. Druck Frol & Co., St. Gallen. Datiert 8.VI.1926. E: KGR. H 1993, 478

Fideris

Dorfstrasse Fideris. Schwarzweisse Postkarte nach Photo von Chr. Meisser, Chur. E: KGR. H 1993, 428

Filisur

Bündner Häuser in Filisur. Kolorierte Postkarte nach Photo von Carl Künzler-Tobler, Zürich. Datiert 1911. G: E. Haltiner. H 1993, 74

Gasthaus Rätia Post. Schwarzweisse Postkarte nach Photo von L. Sommerau-Plüss, Filisur. Datiert 1927. G: E. Haltiner. H 1993, 75

Erker in Filisur. Schwarzweisse Postkarte nach Photo von Christian Meisser, Zürich. G: E. Haltiner. H 1993, 76

Davos-Filisur-Bahn. Farbige Postkarte nach Photo. Druck Edition Photoglob, Zürich. Datiert 7.I.1926. E: KGR. H 1993, 479

Hotel Bahnhof. Schwarzweisse Postkarte nach Photo. Druck Edition Photoglob, Zürich. E: KGR. H 1993, 480

Berg-Dorf Filisur. Schwarzweisse Postkarte nach Photo von D.C. Adamson, Davos. Datiert 11.XII.1907. E: KGR. H 1993, 481

Flerden

Heinzenberg Flerden. Schwarzweisse Postkarte nach Photo. Druck A. Roth, Thusis. Datiert 29.VII.1906. G: Familie R. Schällibaum-Eggenberger. H 1993, 260

Flims

Waldhaus Flims. Schwarzweisse Postkarte nach Photo. Druck Edition Photoglob, Zürich. E: KGR. H 1993, 482

Flims-Waldhaus. Schwarzweisse Postkarte nach Photo von Jules Geiger, Flims-Waldhaus. G: Familie M. Metzger. H 1993, 790

Furna

Furna von Norden. Schwarzweisse Postkarte nach Photo. Datiert 18.IX.1915. G: Familie R. Schällibaum-Eggenberger. H 1993, 261

Fürstenu

Fürstenu. Schwarzweisse Photo auf Postkarte von R. Guler, Thusis. Datiert 6.VIII.1948. G: Familie R. Schällibaum-Eggenberger. H 1993, 262

Grüsch

Bergrestaurant Schwänzelegg. Flugaufnahme. Farbige Photo auf Postkarte von K.H. Halbwachs, Flums. Datiert 5.1.1993. G: I.R. Metzger. H 1993, 690

Grüsch im Prättigau. Farbige Postkarte nach Photo von Chr. Tischhauser, Buchs. E: KGR. H 1993, 483

Guarda

Dorfpartie Guarda. Schwarzweisse Postkarte nach Photo von R. Grass, Zernez. Datiert 3.10.1939. E: KGR. H 1993, 484

Haus Könz Guarda. Schwarzweisse Postkarte nach Photo von A. Steiner, St. Moritz. Datiert 4.VII.1945. E: KGR. H 1993, 485

Hotel Meisser. Schwarzweisse Postkarte nach Photo von A. Meisser, Guarda. Druck Engadin Press Co., Samaden. E: KGR. H 1993, 486

Guarda. Schwarzweisse Postkarte nach Photo von R. Grass, Zernez. Datiert 3.10.1939. G: Familie M. Metzger. H 1993, 791

Hinterrhein

Hinterrhein. Schwarzweisse Postkarte nach Photo von Christian Meisser, Zürich. Datiert 13.IX.1915. G: Familie R. Schällibaum-Eggenberger. H 1993, 263

Hinterrhein. Schwarzweisse Postkarte nach Photo von D. Mischol, Schiers. Datiert 15.VIII.1912. G: Familie R. Schällibaum-Eggenberger. H 1993, 264

Dorfpartie Hinterrhein. 2 Schwarzweisse Postkarten nach Photos von U. Lorez, Hinterrhein. Datiert 3.X.1939. G: Familie R. Schällibaum-Eggenberger. H 1993, 265.270

Hinterrhein mit Einshorn. Schwarzweisse Photo auf Postkarte. Photo R. Guler, Thusis. G: Familie R. Schällibaum-Eggenberger. H 1993, 266

Gasthaus zur Post. Schwarzweisse Postkarte nach Photo von D. Mischol, Schiers. G: Familie R. Schällibaum-Eggenberger. H 1993, 267

Hinterrhein mit Bernhardenstrasse und Zapportgletscher. Schwarzweisse Photo auf Postkarte von Jules Geiger, Flims-Waldhaus. Datiert 2.8.1960. G: Familie R. Schällibaum-Eggenberger. H 1993, 268

Hinterrhein mit Einshorn. Schwarzweisse Photo auf Postkarte. Photo von R. Guler, Thusis. G: Familie R. Schällibaum-Eggenberger. H 1993, 269

Igis

Landquart. Schwarzweisse Postkarte nach Photo von Joh. Fetzer, Bad Ragaz. Datiert 18.V.1907. G: Familie R. Schällibaum-Eggenberger. H 1993, 278

Ilanz/Glion

Ilanz Poststrasse. Farbige Postkarte nach Photo von M. Maggi, Ilanz. E: KGR. H 1993, 488

Ilanz mit Piz Mundaun. Farbige Postkarten nach Photo von M. Maggi, Ilanz. E: KGR. H 1993, 489

Klosters

Klosters Selfranga mit Silvretta-Gruppe. Farbige Postkarte nach Photo von H. F. Schmelz, Klosters. Altbestand. H 1993, 142

Grand Hotel Vereina. Schwarzweisse Postkarte nach Photo von A. Büchi, Klosters. Datiert 2.I.1910. G: Familie R. Schällibaum-Eggenberger. H 1993, 271

Klosters. Schwarzweisse Photo auf Postkarte. Druck Wehrli AG., Kilchberg-Zürich. G: Familie R. Schällibaum-Eggenberger. H 1993, 272

Hotel Silvretta. Farbige Postkarte nach Photo von A. Büchi, Klosters. Datiert 12.VIII.1916. G: Familie R. Schällibaum-Eggenberger. H 1993, 273

Klosters mit Silvretta-Gletscher. Farbige Postkarte nach Photo von A. Büchi, Klosters. Datiert 7.IX.1913. G: Familie R. Schällibaum-Eggenberger. H 1993, 274

14 Gruss aus Klosters. Farbige Lithographie auf Postkarte von Gebr. Metz, Basel. Datiert 28.V.1901. G: Familie R. Schällibaum-Eggenberger. H 1993, 275

Klosters. Schwarzweisse Postkarte nach Photo. Datiert 29.XII.1908. G: Familie R. Schällibaum-Eggenberger. H 1993, 276

Pension Schweizerhaus, Klosters-Dörfli. Schwarzweisse Postkarte nach Photo. Druck Polygraphisches Institut, Zürich. Datiert 1.IV.1900. G: Familie R. Schällibaum-Eggenberger. H 1993, 277

Klosters. Farbige Postkarte nach Photo von R. Dolf, Klosters. Datiert 31.XII.1915. E: KGR. H 1993, 490

Klosters-Dörfli. Schwarzweisse Postkarte nach Photo von P. Fridli, Davos. E: KGR. H 1993, 491

Laax

Am Laaxer See. Schwarzweisse Postkarte nach Photo von M. Maggi, Ilanz. Datiert 3.VIII.1912. E: KGR. H 1993, 492

Hotel Seehof Laax. Farbige Postkarte nach Photo. Druck A. Trüb, Aarau. Datiert 14.VIII.1920. E: KGR. H 1993, 493

Langwies

Langwies. Schwarzweisse Postkarte nach Photo. Datiert 12.VIII.1900. E: KGR. H 1993, 494

Lavin

Hotel Piz Linard in Lavin. Lithographie von Weinig & Co., Zürich. G: Zentralbibliothek Zürich. H 1993, 190

Lü

Lü im Münstertal 1924 m. Schwarzweisse Postkarte nach Photo von G.B. Gross, Tschiers. Altbestand. H 1993, 123

Luzein

Kurhaus Pany. Schwarzweisse Postkarte nach Photo. Datiert 28.VII.1922. E: KGR. H 1993, 495



14

Maienfeld

Maienfeld mit dem Monteluna und Ragaz. Schwarzweisse Postkarte nach Photo von Chr. Tischhauser, Buchs. Datiert 18.II.1920. G: Familie R. Schällibaum-Eggenberger. H 1993, 279

Schloss Brandis in Maienfeld. Schwarzweisse Postkarte nach Photo von Gebr. Fetzer, Bad Ragaz. Datiert 23.IX.1912. G: Familie R. Schällibaum-Eggenberger. H 1993, 280

Turm Malakoff auf der Luziensteig. Schwarzweisse Postkarte nach Photo von A. Fetzer, Walenstadt. Datiert 12.V.1909. G: Familie R. Schällibaum-Eggenberger. H 1993, 281

Festung Luziensteig. Schwarzweisse Postkarte nach Photo von Andr. Hane, Rorschach. Datiert 31.VII.1918. G: Familie R. Schällibaum-Eggenberger. H 1993, 282

Schloss Maienfeld. Schwarzweisse Postkarte nach Photo von Jac. Ittensohn. Datiert 23.VII.1917. E: KGR. H 1993, 496

Maienfeld. Farbige Postkarte nach Photo. E: KGR. H 1993, 497

Rathaus Maienfeld. Schwarzweisse Postkarte nach Photo. E: KGR. H 1993, 498

Maienfeld Dorfplatz. Schwarzweisse Postkarte nach Photo. Druck H. Guggenheim Co., Zürich. Datiert 8.II.1915. E: KGR. H 1993, 499

Gasthaus Pension zur St.Luziensteig. Schwarzweisse Lithographie. Druck Manatschal, Ebner & Cie., Chur. Datiert 22.IV.1990. E: KGR. H 1993, 500

Festung Luziensteig. Farbige Postkarte nach Photo von Joh. Fetzer, Bad Ragaz. Datiert 21.V.1909. E: KGR. H 1993, 501

Malans

Gasthaus zur Krone. Schwarzweisse Postkarte nach Photo. G: Familie R. Schällibaum-Eggenberger. H 1993, 283

Malans. Schwarzweisse Postkarte nach Photo von P. Hitz, Malans. Datiert 30.IX.1915. E: KGR. H 1993, 502

Schloss Bodmer. Schwarzweisse Photo auf Postkarte von Edition Guggenheim Cie., Zürich. E: KGR. H 1993, 503

Marmorera

Baustelle Marmorera. Schwarzweisse Postkarte nach Photo von Albert Steiner, St. Moritz. E: KGR. H 1993, 151

Baustelle Marmorera mit projektiertem Staudamm. Schwarzweisse Postkarte nach Photo von Albert Steiner, St. Moritz. E: KGR. H 1993, 152

Medel/Lucmagn

Curaglia von Süden, Hotel Kurhaus Lukmanier. Schwarzweisse Postkarte nach Photo von Christian Meisser, Zürich. Datiert 18.VII.1912. G: Familie R. Schällibaum-Eggenberger. H 1993, 284

Mesocco

Ospizio San Bernardino. Schwarzweisse Photo auf Postkarte. Photo von R. Guler, Thusis. Datiert 2.I.1936. G: Familie R. Schällibaum-Eggenberger. H 1993, 285

Ospizio di S. Bernardino. Blaue Xylographie auf Postkarte. Druck Colombi, Bellinzona. Datiert 9.VIII.1898. G: Familie R. Schällibaum-Eggenberger. H 1993, 286

S. Bernardino. Schwarzweisse Postkarte nach Photo. Druck G. Modiano & Colombi, Bellinzona. Datiert 19.VIII.1904. G: Familie R. Schällibaum-Eggenberger. H 1993, 287

Strada del San Bernardino. Schwarzweisse Postkarte nach Photo. Druck Wehrli AG., Kilchberg-Zürich. G: Familie R. Schällibaum-Eggenberger. H 1993, 288

Ospizio di S. Bernardino. Schwarzweisse Xylographie auf Postkarte. Druck Colombi, Bellinzona. G: Familie R. Schällibaum-Eggenberger. H 1993, 289

Fonte Minerale di San Bernardino. Schwarzweisse Postkarte nach Photo. Druck Wehrli AG., Kilchberg-Zürich. Datiert 27.VII.1915. G: Familie R. Schällibaum-Eggenberger. H 1993, 290

San Bernardino. Schwarze Postkarte nach Photo. Druck Wehrli AG., Kilchberg-Zürich. Datiert 24.VII.1915. G: Familie R. Schällibaum-Eggenberger. H 1993, 291

Hospiz San Bernardino. Schwarzweisse Postkarte nach Photo von Christian Meisser, Zürich. G: Familie R. Schällibaum-Eggenberger. H 1993, 292

Saluto di S. Bernardino. Farbige Postkarte nach Photo. Datiert 18.XII.1916. E: KGR. H 1993, 504

Val Mesolcina. Schwarzweisse Postkarte nach Photo von C. Zwyer, Lugano. E: KGR. H 1993, 505

Al Piano S. Giacomo. Schwarzweisse Postkarte nach Photo. Datiert 12.V.1907. E: KGR. H 1993, 506

Capella del castello di Mesocco. Schwarzweisse Postkarte nach Photo von R. Zinggeler, Kilchberg-Zürich. G: Familie M. Metzger. H 1993, 792

Mulegns/Mühlen

Mühlen von Norden. Schwarzweisse Postkarte nach Photo. Datiert 15.VII.1909. E: KGR. H 1993, 507

Mutten

Viaduct und Gasthaus Passmal. Schwarzweisse Postkarte nach Photo. Datiert 19.VII.1906. E: KGR. H 1993, 508

Nufenen

Gruss aus Nufenen. Schwarzweisse Postkarte nach Photo. G: Familie R. Schällibaum-Eggenberger. H 1993, 293

Rothaus und Altes Podestathaus in Nufenen. Schwarzweisse Postkarte nach Photo von R. Zinggeler, Kilchberg-Zürich. Datiert 31.VII.1947. G: Familie R. Schällibaum-Eggenberger. H 1993, 294

Parpan

Hotel Kurhaus zur Post. Farbige Postkarte nach Photo. Druck Bündner Tagblatt AG., Chur. Datiert 25.IV.1901. G: Familie R. Schällibaum-Eggenberger. H 1993, 295

Parpan 1500 m. Farbige Postkarte nach Photo. Druck H. Guggenheim & Co., Zürich. Datiert 18.VII.1906. E: KGR. H 1993, 509

Gruss von Parpan. Farbige Postkarte nach Photo. Datiert 3.VIII.1910. E: KGR. H 1993, 510

Parpan 1511 m. Schwarzweisse Postkarte nach Photo von A. & K. Heinze, Lenzerheide. Datiert 4.VIII.1939. E: KGR. H 1993, 511

Parpan 1511 m. Schwarzweisse Postkarte nach Photo von A. K. Heinze, Lenzerheide. Datiert 6.VIII.1939. E: KGR. H 1993, 512

Paspels

Canova bei Paspels. Schwarzweisse Postkarte nach Photo von J. Guler, Thusis. Datiert 8.VIII.1906. G: Familie R. Schällibaum-Eggenberger. H 1993, 296

Pontresina

Hotel Schweizerhof. Schwarzweisse Postkarte nach Photo. G: E. Haltiner. H 1993, 196

Parkhotel Pontresina. Schwarzweisse Postkarte nach Photo von Flury, Pontresina. G: E. Haltiner. H 1993, 197

Pontresina. Schwarzweisse Postkarte nach Photo von B. Flury, Pontresina. G: Familie R. Schällibaum-Eggenberger. H 1993, 297

Hotel-Restaurant Roseggletscher. Farbige Postkarte nach Photo. Druck Edition Photoglob, Zürich. G: Familie R. Schällibaum-Eggenberger. H 1993, 298

Pontresina im Winter. Farbige Postkarte nach Photo. Druck Engadin Press Co., Samaden. G: Familie R. Schällibaum-Eggenberger. H 1993, 299

Pontresina mit Spagnolaturm. Farbige Postkarte nach Photo von B. Flury, Pontresina. Datiert 8.VIII.1920. G: Familie R. Schällibaum-Eggenberger. H 1993, 300

Pontresina. Farbige Postkarte nach Photo. Druck Wehrli AG., Kilchberg-Zürich. Datiert 27.VII.1933. G: Familie R. Schällibaum-Eggenberger. H 1993, 301

Pontresina gegen die Crasta Mora. Farbige Postkarte nach Photo. Druck Wehrli AG., Kilchberg-Zürich. Datiert 20.VII.1917. G: Familie R. Schällibaum-Eggenberger. H 1993, 302

Pontresina mit Julierkette. Farbige Postkarte nach Photo von B. Flury, Pontresina. Datiert 10.VIII.1917. G: Familie R. Schällibaum-Eggenberger. H 1993, 303

Oberengadin-Pontresina. Farbige Postkarte nach Photo. Druck Edition Photoglob, Zürich. Datiert 8.VI.1915. G: Familie R. Schällibaum-Eggenberger. H 1993, 304

Bernina Häuser. Farbige Postkarte nach Photo. Druck Gebr. Wehrli, Kilchberg-Zürich. E: KGR. H 1993, 513

Hotel Kronenhof. Farbige Postkarte nach Photo. Druck Edition Photoglob, Zürich. Datiert 31.III.1911. E: KGR. H 1993, 514

Pontresina. Farbige Postkarte nach Photo. Druck Wehrli AG., Kilchberg-Zürich. E: KGR. H 1993, 515

Pontresina gegen Albula. Farbige Postkarte nach Photo von Flury, Pontresina. Datiert 20.VIII.1923. E: KGR. H 1993, 516

Pontresina. Farbige Postkarte nach Photo. Druck Comptoir Phototype, Neuchâtel. Datiert 7.VII.1901. E: KGR. H 1993, 517

Pontresina gegen Piz Albris. Farbige Postkarte nach Photo von Flury, Pontresina. E: KGR. H 1993, 518

Palace Hotel. Schwarzweisse Postkarte nach Photo von Flury, Pontresina. Datiert 31.VII.1911. E: KGR. H 1993, 519

Parkhotel und Weisses Kreuz. Schwarzweisse Postkarte nach Photo. Druck Engadin Press Co., Samaden. E: KGR. H 1993, 520

Hotel Engadinerhof. Schwarzweisse Postkarte nach Xylographie. Druck Orell Füssli, Zürich. Datiert 23.VII.1913. E: KGR. H 1993, 521

Brunnen in Pontresina. Schwarzweisse Postkarte nach Photo von Flury, Pontresina. E: KGR. H 1993, 522

Poschiavo

Bernina-Hospiz. Farbige Chromolithographie auf Postkarte. Druck Engadin Press Co., Samaden. Datiert 16.IV.1912. G: Familie R. Schällibaum-Eggenberger. H 1993, 305

Berninahospiz. Schwarzweisse Postkarte nach Photo. Datiert 9.VI.1907. G: Familie R. Schällibaum-Eggenberger. H 1993, 306

Bernina Hospiz. Schwarzweisse Postkarte nach Photo. Druck Wehrli AG., Kilchberg-Zürich. G: Familie R. Schällibaum-Eggenberger. H 1993, 307

Poschiavo. Farbige Postkarte nach Photo. Druck Carl Künzli Tobler, Zürich. E: KGR. H 1993, 523

Alp Grüm. Farbige Postkarte nach Photo. Gebr. Wehrli, Kilchberg-Zürich. E: KGR. H 1993, 524

Bernina-Hospiz. Farbige Postkarte nach Photo. Druck H. Guggenheim, Zürich. Datiert 14.VI.1913. E: KGR. H 1993, 525

Poschiavo. Farbige Postkarte nach Photo. Druck Carl Künzli-Tobler, Zürich. Datiert 31.X.1922. E: KGR. H 1993, 526

Bagni di Le Prese. Schwarzweisse Postkarte nach Photo. Druck Carl Künzli-Tobler, Zürich. E: KGR. H 1993, 527

Alp Grüm Restaurant Belvédère. Schwarzweisse Postkarte nach Photo. Druck Edition Photoglob, Zürich. E: KGR. H 1993, 528

Restaurant Belvédère Alp Grüm. Farbige Postkarte nach Photo von Edition Photoglob, Zürich. G: Familie M. Metzger. H 1993, 793

Praden

Gruss aus Praden. Schwarzweisse Postkarte nach Photo von C. Pötter, Chur. Datiert 22.VI.1903. E: KGR. H 1993, 529

La Punt-Chamues-ch

Ruine Guardaval und Ponte. Schwarzweisse Postkarte nach Photo. Druck Engadin Press Co., Samaden. E: KGR. H 1993, 530

Riom/Parsonz

Riom gegen Piz Curvèr. Schwarzweisse Postkarte nach Photo von Otto Furter, Davos-Platz. Datiert 3.VIII.1964. E: KGR. H 1993, 531

Rongellen

Gasthaus zur Post. Schwarzweisse Postkarte nach Photo. Druck Engadin Press Co., Samaden. Datiert 24.IV.1911. E: KGR. H 1993, 532

Roveredo

Roveredo-Capriasca. Schwarzweisse Postkarte nach Photo von G. Banfi, Tesserete. Datiert 30.IV.1913. E: KGR. H 1993, 533

Roveredo-Mesolcina. Schwarzweisse Postkarte nach Photo von E. Colombi, Bellinzona. E: KGR. H 1993, 534

Safien

Gruss aus Safien-Platz. Schwarzweisse Postkarte nach Photo. Datiert 29.VII.1907. G: Familie R. Schällibaum-Eggenberger. H 1993, 308

Salouf

Salux, Geburtshaus des Benedikt Fontana. Schwarzweisse Postkarte nach Photo. Druck Engadin Press, Samaden. Datiert 13.IX.1903. G: Familie R. Schällibaum-Eggenberger. H 1993, 376

Samedan

Samaden und Crasta Mora. Farbige Postkarte nach Photo. Druck Engadin Press & Co., Samaden. G: Familie R. Schällibaum-Eggenberger. H 1993, 309

Samaden im Winter mit Berninagruppe. Schwarzweisse Postkarte nach Photo. Druck Engadin Press & Co., Samaden. Datiert 28.III.1915. G: Familie R. Schällibaum-Eggenberger. H 1993, 310

Engadin Golf-Club House. Farbige Postkarte nach Photo. Druck Engadin Press Co., Samaden. E: KGR. H 1993, 535

Samaden von Cristolais aus. Farbige Postkarte nach Photo. Druck Engadin Press Co., Samaden. Datiert 4.X.1910. E: KGR. H 1993, 536

Partie aus Samaden. Farbige Postkarte nach Photo. Druck Engadin Press & Co., Samaden. Datiert 1.IV.1910. E: KGR. H 1993, 537

Samaden. Farbige Postkarte nach Photo. Druck Engadin Press & Co., Samaden. Datiert 19.X.1916. E: KGR. H 1993, 538

Samaden mit Blick auf die Berninagruppe. Druck Engadin Press & Co., Samaden. E: KGR. H 1993, 539

Hotel Bahnhof-Restaurant. Schwarzweisse Postkarte nach Photo. Druck Engadin Press & Co., Samaden. E: KGR. H 1993, 540

Stationsgebäude. Schwarzweisse Postkarte nach Photo. Druck Engadin Press & Co., Samaden. Datiert 20.VIII.1904. E: KGR. H 1993, 541

Strasse in Samaden. Farbige Postkarte nach Photo. Druck Engadin Press & Co., Samaden. Datiert 19.VI.1912. E: KGR. H 1993, 542

Hotel Muottas-Kulm. Farbige Postkarte nach Photo. Druck Engadin Press & Co., Samaden. Datiert 8.VII.1924. E: KGR. H 1993, 543

Muottas-Muraigl. Schwarzweisse Postkarte nach Photo. Druck Wehrli AG., Kilchberg-Zürich. Datiert 23.II.1921. E: KGR. H 1993, 544

Muottas-Muraigl. Farbige Postkarte nach Photo. Druck Wehrli AG., Kilchberg-Zürich. E: KGR. H 1993, 545

Muottas-Muraigl. Farbige Postkarte nach Photo. Druck Edition Photoglob, Zürich. E: KGR. H 1993, 546

Muottas Muraigl-Bahn. Farbige Postkarte nach Photo. Druck Edition Photoglob, Zürich. Datiert 20.VII.1920. E: KGR. H 1993, 547

Schwarzweisse Postkarte nach Photo. Druck Gebr. Wehrli, Kilchberg-Zürich. Datiert 16.X.1912. E: KGR. H 1993, 548

Samnaun

Samnaun 1850 m. 3 farbige Postkarten nach Photos von Rud. Suter, Oberrieden-Zürich. Altbestand. H 1993, 143–145

Samnaun mit Muttler. Schwarzweisse Postkarte nach Photo von C.A. Czichna, Innsbruck. Datiert 29.VIII.1913. G: Familie R. Schällibaum-Eggenberger. H 1993, 316

S-chanf

Cinuskel. Schwarzweisse Postkarte nach Photo von J. Feuerstein, Schuls. Datiert 10.IX.1910. G: Familie R. Schällibaum-Eggenberger. H 1993, 317

Scanfs. Schwarzweisse Postkarte nach Photo. Datiert 4.IX.1907. G: Familie R. Schällibaum-Eggenberger. H 1993, 318

Dorfpartie in S-chanf. Schwarzweisse Postkarte nach Photo. Druck Edition Guggenheim Co., Zürich. E: KGR. H 1993, 549

Schiers

Realschule, Gymnasium, Seminar. Schwarzweisse Postkarte nach Photo von Chr. Tischhauser, Buchs. Datiert 31.I.1911. G: Familie R. Schällibaum-Eggenberger. H 1993, 319

Schuders. Schwarzweisse Postkarte nach Photo von Chr. Meisser, Zürich. Datiert 20.X.1919. G.: Familie R. Schällibaum-Eggenberger. H 1993, 320

Erziehungsanstalt. Schwarzweisse Postkarte nach Xylographie von Chr. Meisser. Datiert 30.VIII.1899. E: KGR. H 1993, 550

Scuol/Schuls

Schuls. Schwarzweisse Postkarte nach Photo. Druck Rathe-Fehlmann Basel. Datiert 13.III.1916. G: Familie R. Schällibaum-Eggenberger. H 1993, 321

Scarl. Schwarzweisse Postkarte nach Photo. Druck Edition Photoglob, Zürich. Datiert 10.VIII.1927. E: KGR. H 1993, 551

Gruss aus Vulpera. Farbige Postkarte nach Photo. Datiert 18.VII.1906. E: KGR. H 1993, 552

Pradella bei Schuls. Farbige Postkarte nach Photo von J. Feuerstein, Schuls. Datiert 6.IX.1909. E: KGR. H 1993, 553

Schuls. Schwarzweisse Postkarte nach Photo von J. Feuerstein, Schuls. Druck Gebr. Fretz, Zürich.
G: Familie M. Metzger. H 1993, 794

Seewis

Seewis. Schwarzweisse Postkarte nach Photo. Datiert 4.X.1905. G: R. Schällibaum-Eggenberger.
H 1993, 325

Seewis mit Scesaplana. Farbige Postkarte nach Photo von U. Fausch, Seewis. Datiert 31.V.1910.
E: KGR. H 1993, 554

Seewis und die Scesaplana. Farbige Postkarte nach Photo. Druck Gebr. Wehrli, Kilchberg-Zürich.
Datiert 21.VII.1906. E: KGR. H 1993, 555

Sent

Kurhaus Val Sinestra. Farbige Postkarte nach Photo. Datiert 31.VII.1916. E: KGR. H 1993, 556

Kurhaus Val Sinestra. Schwarzweisse Postkarte nach Photo von J. Feuerstein, Scuol. Datiert
20.IX.1908. E: KGR. H 1993, 557

Sils im Domleschg

An der Albula bei Sils i.D. Schwarzweisse Postkarte nach Photo von Paul Schmellentin, Thusis.
Datiert 8. XI.1911. G: Familie R. Schällibaum-Eggenberger. H 1993, 326

Sils mit Blick auf Thusis. Schwarzweisse Postkarte nach Photo von J. Guler, Thusis. E: KGR. H 1993, 558

Dorfplatz - Gasthaus zur Post. Schwarzweisse Postkarte nach Photo von P. Schmellentin, Thusis.
E: KGR. H 1993, 559

Sils im Engadin

Herbsttage über dem Silsersee. Farbige Photo auf Postkarte von Hans Steiner, St. Moritz. G: I.R.
Metzger. H 1993, 689

Sils mit Val Fex. Farbige Postkarte nach Photo. Druck H. Guggenheim & Co., Zürich. Datiert
31.VII.1909. E: KGR. H 1993, 560

Sils mit Silsersee. Farbige Postkarte nach Photo. Datiert 14.VII.1908. E: KGR. H 1993, 561

Sils Maria. Farbige Postkarte nach Photo. Druck Wehrli AG., Kilchberg-Zürich. E: KGR. H 1993, 562

Hotel Fex - Fextal. Schwarzweisse Postkarte nach Photo von J. Feuerstein, Schuls. Datiert 9.VII.1910.
E: KGR. H 1993, 563

Silvaplana

Silvaplana. Farbige Postkarte nach Photo. Druck Wehrli AG., Kilchberg-Zürich. Datiert 27.V.1916.
G: Familie R. Schällibaum-Eggenberger. H 1993, 327

Campfer und Silvaplana. Farbige Postkarte nach Photo. E: KGR. H 1993, 564

Silvaplana-Hotel Engadinerhof. Farbige Postkarte nach Zeichnung. Druck Orell Füssli, Zürich.
E: KGR. H 1993, 565

Campfer und Silvaplana. Schwarzweisse Postkarte nach Photo von R. Guler, St. Moritz. E: KGR.
H 1993, 566

Silvaplana und Crestalta. Schwarzweisse Postkarte nach Photo. Druck Wehrli AG., Kilchberg-Zürich.
Datiert 27.VII.1905. E: KGR. H 1993, 567

Campfer Hotel Julierhof. Schwarzweisse Postkarte nach Photo. Druck Engadin Press Co., Samaden. E: KGR. H 1993, 568

Restaurant Guarda-Lej Campfer. Schwarzweisse Postkarte nach Photo. Druck Engadin Press & Co., Samaden. Datiert 5.VI.1919. E: KGR. H 1993, 569

Soglio

Val Bregaglia Soglio. Schwarzweisse Postkarte nach Photo. Druck Gebr. Wehrli, Kilchberg-Zürich. E: KGR. H 1993, 570

Splügen

Das Dorf Splügen. Schwarzweisse Postkarte nach Photo. Datiert 29.VIII.1915. G: Familie R. Schällibaum-Eggenberger. H 1993, 328

Splügenhornsee mit Suretta. Schwarzweisse Postkarte nach Photo von Simon Tanner, Samaden. Datiert 29.IX.1903. G: Familie R. Schällibaum-Eggenberger. H 1993, 329

Splügen von der Schlucht aus. Schwarzweisse Postkarte nach Photo. Datiert 22.III.1904. G: Familie R. Schällibaum-Eggenberger. H 1993, 330

Splügen von Westen. Schwarzweisse Postkarte nach Photo. Datiert 22.III.1904. G: Familie R. Schällibaum-Eggenberger. H 1993, 331

Hotel Bodenhause Splügen. Schwarzweisse Postkarte nach Photo von Simon Tanner, Samaden. Datiert 1.I.1903. G: Familie R. Schällibaum-Eggenberger. H 1993, 332

Splügen gegen die Passhöhe. Schwarzweisse Postkarte nach Photo. Druck W. Zimmermann-Strässler, Luzern. Datiert 2.XII.1916. G: Familie R. Schällibaum-Eggenberger. H 1993, 333

Gruss vom Splügen. Farbige Postkarte mit floralen Motiven. Druck Künzli, Zürich. Datiert 23.IX.1900. E: KGR. H 1993, 571

Splügen. Farbige Postkarte nach Photo. Druck Carl Künzli-Tobler. Datiert 8.VIII.1922. E: KGR. H 1993, 572

St. Antönien

St. Antönien Madrisa. Farbige Postkarte nach Photo. Druck Rathe-Fehlmann, Basel. Datiert 18.VII.1910. E: KGR. H 1993, 573

St. Antönien Ascharina. Schwarzweisse Postkarte nach Photo. Datiert 30.XII.1908. E: KGR. H 1993, 574

St. Antönien mit Gempiflüh. Schwarzweisse Postkarte nach Photo von Chr. Meisser, Zürich. Datiert 20.VIII.1923. E: KGR. H 1993, 575

Sta. Maria im Müstertal

Gasthaus Muranza an der Umbrailstrasse. Schwarzweisse Postkarte nach Photo von J. Feuerstein, Schuls. Datiert 18.VII.1915. G: Familie R. Schällibaum-Eggenberger. H 1993, 342

Panorama von der Dreisprachenspitze. Schwarzweisser Kupferdruck nach Photos. G: Familie R. Schällibaum-Eggenberger. H 1993, 403

Hotel Stelvio. Schwarzweisse Postkarte nach Photo. Druck Engadin Press & Co., Samaden. E: KGR. H 1993, 576

S. Maria. Schwarzweisse Postkarte nach Photo. Datiert 19.IX.1907. E: KGR. H 1993, 577

Sta. Maria, Müstertal. Schwarzweisse Postkarte nach Photo von C.A. Vital, Sta. Maria. E: KGR. H 1993, 578

- St. Moritz
- St. Moritz-Dorf. Schwarzweisse Postkarte nach Photo. Druck Alfred Finzi, Lugano. Dated 25.XI.1922. G: Familie R. Schällibaum-Eggenberger. H 1993, 334
- St. Moritz. Schwarzweisse Photo auf Postkarte. Photo von Hans Steiner, St. Moritz. Dated 9.VI.1956. G: Familie R. Schällibaum-Eggenberger. H 1993, 335
- Chantarella. Schwarzweisse Postkarte nach Photo. Druck Engadin Press Co., Samaden. Dated 21.VIII.1920. G: Familie R. Schällibaum-Eggenberger. H 1993, 336
- St. Moritz-Dorf. Farbige Postkarte nach Photo. Druck Edition Photoglob, Zürich. Dated 19.I.1915. G: Familie R. Schällibaum-Eggenberger. H 1993, 337
- Museum Engiadinais. Farbige Postkarte nach Photo. Druck Wehrli AG., Kilchberg-Zürich. G: Familie R. Schällibaum-Eggenberger. H 1993, 338
- St. Moritz Bad. Farbige Lithographie auf Postkarte. Druck Engadin Press Co., Samaden. Dated 14.X.1906. G: Familie R. Schällibaum-Eggenberger. H 1993, 339
- St. Moritz. Farbige Lithographie auf Postkarte. Druck Engadin Press Co., Samaden. G: Familie R. Schällibaum-Eggenberger. H 1993, 340
- St. Moritz, Dorf. Farbige Postkarte nach Photo. Druck Künzli, Zürich. Dated 10.X.1901. G: Familie R. Schällibaum-Eggenberger. H 1993, 341
- Strasse in St. Moritz-Dorf. Farbige Postkarte nach Photo. Druck Wehrli AG., Kilchberg-Zürich. Dated 30.VIII.1915. E: KGR. H 1993, 579
- Kurhaus und Grand-Hotel. Farbige Postkarte nach Photo. Druck Engadin Press & Co., Samaden. E: KGR. H 1993, 580
- St. Moritz. Farbige Chromolithographie auf Postkarte. Dated 20.IX.1907. E: KGR. H 1993, 581
- Restaurant Hahnensee. Farbige Postkarte nach Photo. Dated 21.IV.1924. E: KGR. H 1993, 582
- Der schiefe Turm. Farbige Postkarte nach Photo. Druck Wehrli AG., Kilchberg-Zürich. E: KGR. H 1993, 583
- Suvretta-Haus. Farbige Postkarte nach Photo. Druck Edition Photoglob, Zürich. Dated 8.I.1921. E: KGR. H 1993, 584
- St. Moritz Grand Hotel. Farbige Postkarte nach Photo. Druck Wehrli AG., Kilchberg-Zürich. Dated 29.XII.1914. E: KGR. H 1993, 585
- St. Moritz Dorf und Bad. Farbige Postkarte nach Photo. Druck Engadin Press & Co., Samaden. E: KGR. H 1993, 586
- St. Moritz Bad. Farbige Postkarte nach Photo. Druck Postkartenverlag, Zürich. E: KGR. H 1993, 587
- Carlton Hotel. Farbige Postkarte nach Gemälde. Druck Orell Füssli, Zürich. E: KGR. H 1993, 588
- St. Moritz-Dorf. Farbige Postkarte nach Photo. Druck Edition Photoglob, Zürich. Dated 29.VI.1919. E: KGR. H 1993, 589
- Palace Hotel und Grand Hotel. Farbige Postkarte nach Photo. Druck Edition Guggenheim Co., Zürich. E: KGR. H 1993, 590
- Meierei. Schwarzweisse Postkarte nach Photo. Druck Wehrli AG., Kilchberg-Zürich. E: KGR. H 1993, 591
- St. Moritz Meierei. Schwarzweisse Postkarte nach Photo von A.E. Reinhardt, St. Moritz. E: KGR. H 1993, 592
- St. Moritz-Dorf. Schwarzweisse Postkarte nach Photo. Druck Wehrli AG., Kilchberg-Zürich. Dated 4.II.1907. E: KGR. H 1993, 593

Der schiefe Turm. Schwarzweisse Postkarte nach Photo. Druck Edition Photoglob, Zürich. E: KGR. H 1993, 594

Suvretta Haus. Farbige Postkarte nach Photo. Druck Atelier Urania, Berlin. Datiert 6.VIII.1915. E: KGR. H 1993, 595

Hotel Caspar Badrutt. Schwarzweisse Postkarte nach Photo. Druck Atelier Urania, Berlin. E: KGR. H 1993, 596

Hotel Carlton. Schwarzweisse Postkarte nach Photo. Druck Manatschal Ebner & Cie., Chur. E: KGR. H 1993, 597

Innfall. Schwarzweisse Postkarte nach Photo. Druck Edition Photoglob, Zürich. Datiert 26.VII.1907. E: KGR. H 1993, 598

English church. Schwarzweisse Postkarte nach Photo. Druck Wehrli AG., Kilchberg-Zürich. Datiert 2.II.1919. E: KGR. H 1993, 599

Museum Engiadinais. Schwarzweisse Postkarte nach Photo von Hans Steiner, St. Moritz. Altbestand. H 1993, 783

Suvretta-Haus. Schwarzweisse Postkarte nach Photo von O. Rutz, St. Moritz. G: Familie M. Metzger. H 1993, 797

Stampa

Maloja. Schwarzweisse Postkarte nach Photo. Druck Wehrli AG., Kilchberg-Zürich. Datiert 6.VI.1915. G: Familie R. Schällibaum-Eggenberger. H 1993, 343

Stierva

Gruss aus Stürvis. Schwarzweisse Postkarte nach Photo von J. Guler, Thusis. Datiert 1910. E: KGR. H 1993, 148

Gruss aus Stürvis, Burg Stürvis. Schwarzweisse Postkarte nach Photo von A. Pedrett & A. Mettler, Sils i.D. E: KGR. H 1993, 149

Sufers

Sufers. Schwarzweisse Xylographie auf Postkarte. G: Familie R. Schällibaum-Eggenberger. H 1993, 344

Sufers mit Blick auf Piz Curver. Schwarzweisse Postkarte nach Photo von J. Guler, Thusis. G: Familie R. Schällibaum-Eggenberger. H 1993, 345

Splügenroute-Sufers. Schwarzweisse Postkarte nach Photo. Druck W. Zimmermann-Strässler, Luzern. G: Familie R. Schällibaum-Eggenberger. H 1993, 346

Susch

Posthotel Rätia. Farbige Postkarte nach Photo. Druck A. Trüb & Cie., Aarau. E: KGR. H 1993, 600

Süs. Schwarzweisse Postkarte nach Photo. Druck Carl Künzli-Tobler, Zürich. E: KGR. H 1933, 601

Hotel Schweizerhof. Schwarzweisse Postkarte nach Photo. E: KGR. H 1993, 602

Sumvitg

Tenigerbad. Farbige Postkarte nach Photo. Druck Brunner Co., Zürich. Datiert 19.VII. 1910. E: KGR. H 1993, 603

Fronleichnamsfest Somvix. Schwarzweisse Postkarte nach Photo von A. Flepp, Disentis. E: KGR. H 1993, 604

Tamins

Schloss Reichenau am Zusammenfluss von Vorder- und Hinterrhein. Farbige Postkarte nach Originalreproduktion von F. Salathe. Altbestand. H 1993, 52

Hotel Krone Tamins. Schwarzweisse Lithographie auf Postkarte von A. Bösch, Chur. Datiert 1.X.1900. G: Familie R. Schällibaum-Eggenberger. H 1993, 347

Tarasp

Schloss Tarasp und Fontana. Farbige Postkarte nach Photo. Druck Wehrli AG., Kilchberg-Zürich. G: Familie R. Schällibaum-Eggenberger. H 1993, 322

Fontana mit Schloss Tarasp. Schwarzweisse Postkarte nach Photo von Chr. Meisser, Zürich. G: Familie R. Schällibaum-Eggenberger. H 1993, 323

Haupteingang Waldhaus Vulpera. Schwarzweisse Postkarte nach Photo von R. Guler, St. Moritz & Zürich. Datiert 12.VII.1911. G: Familie R. Schällibaum-Eggenberger. H 1993, 324

Fontana. Farbige Postkarte nach Photo. Datiert 18.VIII.1906. E: KGR. H 1993, 605

Unter-Engadin. Farbige Postkarte nach Photo. Druck Edition Photoglob. E: KGR. H 1993, 606

Hotel Belvédère. Farbige Postkarte nach Photo von H. Rauch-Roner, Schuls-Tarasp. E: KGR. H 1993, 607

Hotel Könz. Schwarzweisse Postkarte nach Photo von J. Feuerstein, Schuls. G: Familie M. Metzger. H 1993, 795

Schloss Tarasp. Schwarzweisse Postkarte nach Photo von J. Gaberell, Thalwil. G: Familie M. Metzger. H 1993, 796

Tujetsch/Tavetsch

Tschamutt mit Badus. Schwarzweisse Postkarte nach Photo. Druck Hermann Weickel, Zürich. G: Familie R. Schällibaum-Eggenberger. H 1993, 348

Kurort Sedrun. Farbige Postkarte nach Photo von L. Nutt, Disentis. Druck E. Goetz, Luzern. E: KGR. H 1993, 608

Salid da Sedrun. Schwarzweisse Postkarte nach Photo von M. Maggi, Ilanz. Datiert 26.VIII.1908. E: KGR. H 1993, 609

Hotel Rheinquellen Tschamutt. Schwarzweisse Postkarte nach Photo. E: KGR. H 1993, 610

Tenna

Tenna-Safien. Schwarzweisse Postkarte nach Photo von J. Ehram, Zürich. Datiert 3.VIII.1910. E: KGR. H 1993, 611

Luftkurort Tenna. Schwarzweisse Postkarte nach Photo von R. Guler, Thusis. E: KGR. H 1993, 612

Thusis

Gruss aus Thusis. Farbige Postkarte nach Photo. Druck Künzli, Zürich. Datiert 8.X.1904. G: Familie R. Schällibaum-Eggenberger. H 1993, 349

Reliefpostkarte mit schwarzweisser Photo. Druck A. Roth, Thusis. G: Familie R. Schällibaum-Eggenberger. H 1993, 350

Gruss aus Thusis. Schwarzweisse Postkarte nach Photo. Druck A. Roth, Thusis. Datiert 5.X.1901. G: Familie R. Schällibaum-Eggenberger. H 1993, 351

Thusis-Rheinbrücken. Schwarzweisse Postkarte nach Photo von J. Guler, Thusis. Datiert 15.XI.1917. G: Familie R. Schällibaum-Eggenberger. H 1993, 352

Viamalastrasse. Schwarzweisse Postkarte nach Photo. Druck A. Roth, Thusis. Datiert 30.XII.1902. G: Familie R. Schällibaum-Eggenberger. H 1993, 353

Viamala erste Brücke. Farbige Postkarte nach Photo. Druck A. Roth, Thusis. Datiert 26.VI.1908. G: Familie R. Schällibaum-Eggenberger. H 1993, 354

Viamala-Eingang. Schwarzweisse Postkarte nach Photo von J. Guler, Thusis. Datiert 9.VII.1919. G: Familie R. Schällibaum-Eggenberger. H 1993, 355

Dritte Viamala-Brücke. Schwarzweisse Photo nach Postkarte von J. Guler, Thusis. Datiert I.VIII.1913. G: Familie R. Schällibaum-Eggenberger. H 1993, 356

Erste Viamala-Brücke. Schwarzweisse Postkarte nach Photo. Druck G. Metz, Basel. Datiert 16.VII.1915. G: Familie R. Schällibaum-Eggenberger. H 1993, 357

Gruss vom Heinzenberg. Schwarzweisse Postkarte nach Photo von P. Schmellentin, Thusis. Datiert 14.VIII.1905. G: Familie R. Schällibaum-Eggenberger. H 1993, 358

Hotel Rhätia. Schwarzweisse Postkarte nach Photo. Druck Orell Füssli, Zürich. Datiert 16.VII.1907. E: KGR. H 1993, 613

Tiefencastel

- Solisbrücke. Schwarzweisse Postkarte nach Photo. Druck Edition Photoglob, Zürich. Datiert 10.II.1901. G: Familie R. Schällibaum-Eggenberger. H 1993, 359
- Hotel Albula Tiefencastel. Farbige Postkarte nach Photo. Druck H. Guggenheim & Co., Zürich. Datiert 28.XI.1918. E: KGR. H 1993, 614
- 15 Hotel Albula Tiefencastel. Lithographie auf Postkarte. Datiert 29.VIII.1898. E: KGR. H 1993, 615
- Hotel Julier-Post. Schwarzweisse Postkarte nach Photo. Datiert 31. August 1906. E: KGR. H 1993, 616

Tinizong

Tinzen. Schwarzweisse Postkarte nach Photo. Druck Frei Co. St. Gallen. E: KGR. H 1993, 617

Tschappina

Alp Lüsich auf dem Heinzenberg mit Piz Beverin und Brusghorn. Farbige Postkarte nach Photo von O. Gross, St. Gallen. Altbestand. H 1993, 141

St. Galler Ferienkolonie. Schwarzweisse Photo auf Postkarte von O. Gross, St. Gallen. Datiert 27.VII.1960. E: KGR. H 1993, 618

Tschiertschen

Pension Brüesch. Farbige Postkarte nach Photo. Druck A. Reisinger, Zürich. Datiert 20.VII.1910. G: Familie R. Schällibaum-Eggenberger. H 1993, 360

Kirche in Tschiertschen. Schwarzweisse Postkarte nach Bleistiftzeichnung von G. Notstein. Datiert 17.VI.1919. G: Familie R. Schällibaum-Eggenberger. H 1993, 361

Tschiertschen Pension Brüesch. Schwarzweisse Postkarte nach Photo. G: R. Schällibaum-Eggenberger. H 1993, 362

Tschiertschen. Schwarzweisse Postkarte nach Photo von Mallig-Rechsteiner, Chur. Datiert 16.VIII.1921. G: Familie R. Schällibaum-Eggenberger. H 1993, 363

Tschiertschen. Farbige Postkarte nach Photo. Druck Carl Künzli-Tobler, Zürich. E: KGR. H 1993, 619

Tschiertschen. Farbige Postkarte nach Photo. Datiert 19.IX.1918. E: KGR. H 1993, 620



15

Tschiertschen. Schwarzweisse Postkarte nach Photo von Edition Photoglob, Zürich. G: Familie M. Metzger. H 1993, 798

Pension Brüesch. Schwarzweisse Postkarte nach Photo von Edition Photoglob, Zürich. G: Familie M. Metzger. H 1993, 799

Tschiertschen von Süden gesehen. Schwarzweisse Postkarte nach Photo von Edition Photoglob, Zürich. G: Familie M. Metzger. H 1993, 800

Tschlin

Martinsbruck. Schwarzweisse Postkarte nach Photo. Druck Edition Photoglob, Zürich. E: KGR. H 1993, 621

Martinsbruck. Schwarzweisse Postkarte nach Photo von J. Feuerstein, Schuls. Datirt 18. Juli 1913. E: KGR. H 1993, 622

Martinsbruck. Schwarzweisse Postkarte nach Photo von J. Feuerstein, Schuls. Datirt 28.VII.1913. E: KGR. H 1993, 623

Uors/Peiden

Kirche in Peiden. Fünf schwarzweisse Photos von H. Rostetter, Ilanz. Altbestand. H 1993, 191–195

Valchava

Hotel Restaurant Central. Farbige Postkarte nach Photo von Engadin Press AG., Samedan. Datirt 13.7.1969. Altbestand. H 1993, 780

Dorfansicht. Farbige Postkarte nach Photo von Engadin Press AG., Samedan. Altbestand. H 1993, 781

Vals

Dorfplatz. Schwarzweisse Postkarte nach Photo von M. Maggi, Ilanz. Datiert 21.VIII.1907. G: Familie R. Schällibaum-Eggenberger. H 1993, 364

Vaz/Obervaz

Lenzerheide. Schwarzweisse Postkarte nach Photo von Christian Meisser, Zürich. Datiert 4.I.1902. G: Familie R. Schällibaum-Eggenberger. H 1993, 365

Hotel Schweizerhof. Schwarzweisse Postkarte nach Photo. Druck Orell Füssli, Zürich. G: Familie R. Schällibaum-Eggenberger. H 1993, 366

Kurhaus Lenzerheide. Schwarzweisse Postkarte nach Photo von Christian Meisser, Chur. Datiert 6.VI.1916. G: Familie R. Schällibaum-Eggenberger. H 1993, 367

Kurhaus Lenzerheide. Kolorierte Xylographie. Druck Orell Füssli, Zürich. Datiert 30.IV.1901. G: Familie R. Schällibaum-Eggenberger. H 1993, 368

Kurhaus Lenzerheide. Schwarzweisse Postkarte nach Photo von Christian Meisser, Chur. Datiert 26.IV.1904. G: Familie R. Schällibaum-Eggenberger. H 1993, 369

Lenzerheide. Schwarzweisse Postkarte nach Photo. Druck Edition Photoglob, Zürich. E: KGR. H 1993, 624

Versam

Gruss aus Versam. Schwarzweisse Postkarte nach Photo von M. Maggi, Ilanz. Datiert 23.VIII.1920. G: Familie R. Schällibaum-Eggenberger. H 1993, 370

Versam mit Segnesgruppe. Schwarzweisse Postkarte nach Photo von M. Maggi, Ilanz. Datiert 19.VIII.1908. E: KGR. H 1993, 625

Versamer Brücke. Farbige Postkarte nach Photo. Datiert 24.VII.1903. E: KGR. H 1993, 639

Vicosoprano

Casaccia. Schwarzweisse Postkarte nach Photo. Druck Gebr. Wehrli, Zürich. E: KGR. H 1993, 626

Vignogn

Vigens- Lugnez. Schwarzweisse Postkarte nach Photo. Datiert 4.X.1924. G: Familie R. Schällibaum-Eggenberger. H 1993, 371

Vuorz/Waltensburg

Ruine Jörgenberg. Schwarzweisse Postkarte nach Photo von M. Maggi, Ilanz. E: KGR. H 1993, 627

Wiesen

Wiesen. Schwarzweisse Postkarte nach Photo. Datiert 2.IX.1924. E: KGR. H 1993, 628

Zernez

Zernez mit Ofenbergroute. Farbige Postkarte nach Photo. Druck Engadin Press Co., Samaden. E: KGR. H 1993, 629

Hotel Pension Baer. Schwarzweisse Postkarte nach Photo von J. Feuerstein, Schuls. Datiert 13.XII.1907. G: Familie R. Schällibaum-Eggenberger. H 1993, 372

Zillis

Zillis und Reischen. Schwarzweisse Postkarte nach Photo von J. Guler, Thusis. E: KGR. H 1993, 630

Zillis. Schwarzweisse Postkarte nach Photo. Datiert 20.VII.1912. E: KGR. H 1993, 631

Zizers

Ansicht von Chur und Zizers. Buchdruck nach Radierung von Johann Heinrich Meyer. Altbestand. H 1993, 57

Kinderheim 'Gott hilft' Zizers. Schwarzweisse Postkarte nach Photo von Salzborn, Chur. Datiert 19.VI.1962. E: KGR. H 1993, 632

Zimmer im Schloss Zizers. Schwarzweisse Postkarte nach Photo. Druck Edition Ville, Genève. E: KGR. H 1993, 633

Zuoz

Zuoz 1750 m Engadin. Farbige Postkarte nach Photo von Rud. Suter, Oberrieden-Zürich. Altbestand. H 1993, 146

Dorfpartie. Farbige Postkarte nach Photo. Druck Edition Photoglob, Zürich. G: Familie R. Schällibaum-Eggenberger. H 1993, 373

Zuoz. Farbige Postkarte nach Photo. Druck Engadin Press Co., Samaden. Datiert 24.VII.1933. E: KGR. H 1993, 634

Zuoz. Farbige Postkarte nach Photo. Druck Engadin Press & Co., Samaden. E: KGR. H 1993, 635

Zuoz im Engadin. Farbige Postkarte nach Photo. Druck Wehrli AG. Kilchberg-Zürich. Datiert 25.VII.1908. E: KGR. H 1993, 636

Dorfpartie in Zuoz. Farbige Postkarte nach Photo. E: KGR. H 1993, 637

Turm in Zuoz. Schwarzweisse Postkarte nach Photo. Druck Edition Photoglob, Zürich. E: KGR. H 1993, 638

Ausland

Stilfserjoch. 2 schwarzweisse Postkarten nach Photo von Edition Photoglob, Zürich. G: Familie R. Schällibaum-Eggenberger. H 1993, 380.381

Stilfserjoch. 3 farbige Postkarten nach Photos von Edition Photoglob, Zürich. G: Familie R. Schällibaum-Eggenberger. H 1993, 377-379

Topographische Karten

Plan der Stadt Chur 1:10'000. Farbiger Offsetdruck Orell Füssli A.G., Zürich 1949. G: P. Nold-Nold. H 1993, 129

Plan der Stadt Chur. Farbiger Offsetdruck Orell Füssli A.G., Zürich 1962. G: P. Nold-Nold. H 1993, 130

Touristenkarte von Graubünden 1:200'000. Farbiger Offsetdruck Kümmerli+Frey, Bern. Altbestand. H 1993, 735

Populäre Graphik

Glückwunschkarte der Jungen Wirtschaftskammer Chur. Farbiger Offsetdruck nach Ölgemälde von Ludwig Demarmels, Riom. Druck Desertina Verlag, Disentis. Altbestand. H 1993, 35

Neujahrskarte der Fürstenfamilie Liechtenstein. G: I.R. Metzger. H 1993, 36

Neujahrskarte. Biblische Szene nach Linolschnitt. Altbestand. H 1993, 42

Neujahrskarte ‚Winter in Stampa‘. Farbiger Offsetdruck nach Gemälde von Giovanni Giacometti. Altbestand. H 1993, 50

Neujahrskarte ‚Risiko‘. Farbige Photo nach Aquarell von Eveline E. Lengler. Altbestand. H 1993, 61

Neujahrskarte ‚Der Hof zu Chur‘. Waffenplatzkommando Chur, Koordinationsstelle 12. Offsetdruck nach Federzeichnung von Chr. Conradin. Altbestand. H 1993, 64

Totenandenken für Casper Cloetta aus Bergün. Schwarzweisse Lithographie von J. Riesch. Datiert 1865. E: KGR. H 1993, 770

Totenandenken für Ursula Putzi. Schwarzweisse Lithographie. Datiert 1864. G: K. Schmid. H 1993, 775

Neujahrskarte. Nachdruck einer kolorierten Lithographie, Kupferschmied nach Original im RM. Altbestand. H 1993, 844

Militaria

Auszeichnungsmedaille vom Winterwettkampf der Gebirgs Division 12 in Klosters. Datiert 1957. G: E. Haltiner. H 1993, 641

Auszeichnungsmedaille vom Winterwettkampf der Gebirgs Division 12 in Klosters. Datiert 1958. G: E. Haltiner. H 1993, 642

Auszeichnungsmedaille vom Winterwettkampf der Gebirgs Division 12 in Klosters. Datiert 1960. G: E. Haltiner. H 1993, 643

Erinnerungsmedaille des Schweizerischen Unteroffiziersverbandes zum 100 jährigen Jubiläum. Datiert 1964. G: E. Haltiner. H 1993, 644

Auszeichnungsmedaille der BSV Meisterschaft im Langlauf, 1968 in Maloja. G: E. Haltiner. H 1993, 645

Dienstbüchlein für Karl Grossmann mit handschriftlichen Eintragungen. Aus Chur. G: B. Fehr-Grossmann. H 1993, 737

Offiziersuniform für Oberleutnant der Schweizer Armee, eidg. Ord. 1926 bestehend aus: Waffenrock, Hose und Policemütze. Aus Chur. G: B. Fehr-Grossmann. H 1993, 738–740

Offiziersuniform für Oberleutnant der Schweizer Armee, eidg. Ord. 1949 bestehend aus: Waffenrock, Hose, Stoffgürtel, Stiefeln und Gamaschen. G: B. Fehr-Grossmann. H 1993, 741–745

2 Schützenabzeichen der schweizerischen Zollverwaltung. G: J. Risch. H 1993, 867.868

Graphik

Einladungskarte zum Bündner Veteranentag. Datiert 9. August 1964. G: H. Kind. H 1993, 104

Grenzbesetzung 1914–1918. 16 schwarzweisse Photos von Truppen im Gebirge. G: Familie R. Schällibaum-Eggenberger. H 1993, 382–398

Grenzbesetzung 1914–1918. Die höchsten Führer der Armee. Farbige Postkarte nach einem Gemälde von Joh. Weber. Datiert 6.VII.1916. G: Familie R. Schällibaum-Eggenberger. H 1993, 387

Grenzposten Sta. Maria im Münstertal mit Wm Johannes Risch. Schwarzweisse Photo. G: J. Risch. H 1993, 871

Möbel

Runder Tisch aus Nussbaumholz mit massivem Standfuss und aufklappbarem Tischblatt. Aus Sarn. G: U. Felix. H 1993, 157



16

Lehnstuhl aus Nussbaumholz mit geschnitztem Familienwappen. Stoffbezug mit floralem Muster. Aus Graubünden. E: KGR. H 1993, 166

Armlehnstuhl aus Nussbaumholz mit geschnitztem Familienwappen 'Scarpatetti'. Stoffbezug mit floralem Muster. Aus Graubünden. E: KGR. H 1993, 167

Schreibtisch mit Korpus aus Lärchenholz und abgeschrägtem Schreibaufsatz und seitlichem Schubladenblock. Aus Ilanz. E: KGR. H 1993, 693

16 Gotische Stollentruhe aus Nussbaum- und Lärchenholz. Frontseite mit zwei eingesetzten Füllungen und Zierleisten. Schnitzdekor mit Tulpenmuster und Rankenornament. Aus Bergün. E: KGR. H 1993, 834

Musik und Musikinstrumente

2 Musikkassetten mit Walser Dialekttexten 'Über alli Grenzä'. Altbestand. H 1993, 121.122

Radio mit Plattenspieler, Marke 'WEGA'. G: A. Hartmann. H 1993, 728

Compact Disc mit Musik von Historischen Orgeln in Graubünden. Titelbildgestaltung: Baldachinorgel aus Jenaz, RM Inv. Nr. H 1982, 121, in farbigem Offsetdruck. G: E. Sialm. H 1993, 729

Dokumente

Broschüre vom 29. Bündner Ländlerkapellentreffen in Igis/Landquart 1993. G: Th. Bossi. H 1993, 127

Notenblatt mit Stadt Chur Marsch von Karl Grossmann. Aus Chur. Datiert 1949. G: B. Fehr-Grossmann. H 1993, 749

Notenbüchlein. Jubiläumsausgabe mit 134 Kompositionen von Kapellmeister Karl Grossmann. Aus Chur. G: B. Fehr-Grossmann. H 1993, 859

Philatelie

Briefumschlag, Briefverschlussmarke und Postwerbeflagge EMS des internationalen Kurierdienstes. Poststelle 7000 Chur. Altbestand. H 1993, 37

Sonderbriefumschlag mit Sonderstempel vom Bündner Jubiläums-Kantonalschützenfest in Chur, 1981. Altbestand. H 1993, 59

Sonderbriefumschlag mit Werbestempel und Maschinenfrankatur der Brauerei Calanda Haldengut. Altbestand. H 1993, 65

Karte, Marke und Letzttagsstempel der Poststelle 7500 St. Moritz Suvretta vom 30.4.93. G: PTT Chur, Philatelie. H 1993, 407

Karte, Marke und Letzttagsstempel der Poststelle 7742 Sfazù (Poschiavo) vom 30.4.1993. G: PTT Chur, Philatelie. H 1993, 408

Karte, Marke und Letzttagsstempel der Poststelle 7447 Am Bach (Avers) vom 31.12.92. G: PTT Chur, Philatelie. H 1993, 409

Briefumschlag mit Marke und Stempel der Poststelle 7404 Feldis/Veulden vom 17.7.1993. Sichergestellt. H 1993, 870

Rätisches Museum

Kassabuch für die Eintrittsgelder mit handschriftlichen Eintragungen. Datiert 1942–1970. Altbestand. H 1993, 58

Geldkassette aus Weissblech mit Deckel, weiss gestrichen. Altbestand. H 1993, 60

2 Plakate der Sonderausstellung Albanien, Schätze aus dem Land der Skipetaren. Offsetdruck Engadin Press AG., Samedan. H 1993, 203. 204

Einladungskarte zur Sonderausstellung Albanien, Schätze aus dem Land der Skipetaren. Offsetdruck Engadin Press AG., Samedan. H 1993, 205

2 Plakate der Sonderausstellung Strauhof, Kostbarkeiten aus den Sammlungen des Rätischen Museums Chur. Siebdruck Hertner, Chur. H 1993, 808.809

Einladungskarte zur Sonderausstellung Strauhof, Kostbarkeiten aus den Sammlungen des Rätischen Museums Chur. Druck Engadin Press AG., Samedan. H 1993, 810

2 Plakate der Sonderausstellung Die Keltischen Salzherren vom Dürrnberg bei Hallein. Druck Engadin Press AG., Samedan. H 1993, 845a.b

Einladungskarte zur Sonderausstellung Die Keltischen Salzherren vom Dürrnberg bei Hallein. Druck Engadin Press AG., Samedan. H 1993, 846

Schmuck

17 Haarpeil aus Horn mit floralen Ornamenten. Datiert 1814. Aus Chur . E : KGR . H 1993, 768

Schreiben und Lesen

Schiefertafel mit Tannenholzrahmen. Aus Graubünden. G: K. Gasner. H 1993, 652

Siegel und Stempel

Siegelabdruck mit Wappen von Planta nach Petschaft von Friedrich von Planta Zuoz. G: A. von Planta. H 1993, 824



19

Siegelabdruck mit Wappen, nach Petschaft aus dem Verband der Familie von Planta Chur. G: A. von Planta. H 1993, 825

Silber

- 18 Tortenheber aus Silber, vergoldet, von Eugen Boxler in Chur mit Wappengravur der drei Bünde und floralem Muster. Stiel mit plastischem Steinbock geschmückt, in Etui. E: KGR. H 1993, 758

Spielzeug

- 19 Kasperlitheater mit 13 verschiedenen Kasperlifiguren. G: Familie M. Metzger. H 1993, 78–90
 Kapuzinerpuppe aus Gummi mit Bekleidung aus Stoff. G: Familie M. Metzger. H 1993, 91
 Hase aus Buchenholz, handgeschnitzt. G: Familie M. Metzger. H 1993, 92
 2 Trachtenpuppen aus Bakelit mit Stoffbekleidung. G: Familie M. Metzger. H 1993, 93.95
 Greta Garbo. Puppe aus Leder. G: Familie M. Metzger. H 1993, 94

Sport

- 1 Paar Langlaufskis Marke 'Rindal' sowie ein Paar Skistöcke aus Bambusrohr. Aus Chur. G: R. Schneider. H 1993, 782a.b
 12 Kranzauszeichnungen des Bündnerischen Schützenverbandes. Datiert 1948–1962. G: J. Risch. Aus Müstair. H 1993, 811–822

3 Kranzauszeichnungen von Bündnerischen Schützenanlässen. Datiert 1950–1953. G: J. Risch. Aus Müstair. H 1993, 860–862

Graphik

Dankes-Urkunde des Militärschützen-Vereins Chur für Herrn Peter Heinrich. Datiert 1933. Aus Chur. E: KGR. H 1993, 136

Bobschlitten. Schwarzweisse Postkarte nach Photo. Druck Wehrli AG., Kilchberg-Zürich. G: Familie R. Schällibaum-Eggenberger. H 1993, 404

3 Alben mit Ehrenmeldungen und Anerkennungskarten für Herrn Johannes Risch. Datiert 1935–1965. Aus Müstair. G: J. Risch. H 1993, 656–658

Skispringen in Davos. Farbige Postkarte nach Photo. Druck Edition Photoglob, Zürich. Datiert 2.II.1914. E: KGR. H 1993, 660

Skispringen in Davos-Dorf. Farbige Postkarte nach Photo. E: KGR. H 1993, 661

Skispringen in Davos. Schwarzweisse Postkarte nach Photo. Datiert 17.IV.1908. E: KGR. H 1993, 662

Skispringen in St. Moritz. Schwarzweisse Postkarte nach Photo. Druck Wehrli AG., Kilchberg-Zürich. Datiert 24.II.1908. E: KGR. H 1993, 663

Eislaufen in St. Moritz. Schwarzweisse Postkarte nach Photo. Druck Wehrli AG., Kilchberg-Zürich. Datiert 7.II.1907. E: KGR. H 1993, 664

Eislaufen in St. Moritz. Schwarzweisse Postkarte nach Photo. Druck Wehrli AG., Kilchberg-Zürich. Datiert 28.I.1913. E: KGR. H 1993, 665

Eislaufen in Zuoz. Schwarzweisse Photo auf Postkarte von Frobenius AG., Basel. Datiert 6.II.1926. E: KGR. H 1993, 666

Bandy-Sport in St. Moritz. Schwarzweisse Postkarte nach Photo. Druck Gebr. Wehrli, Kilchberg-Zürich. E: KGR. H 1993, 667

Schlittelsport in St. Moritz. Schwarzweisse Postkarte nach Photo. Druck Wehrli AG., Kilchberg-Zürich. E: KGR. H 1993, 668

Skeletonsport in St. Moritz. Farbige Postkarte nach Photo. Datiert 8.III.1911. E: KGR. H 1993, 669

Bobsport in St. Moritz. Farbige Postkarte nach Photo. Druck Edition Photoglob, Zürich. E: KGR. H 1993, 670

Skijöring in St. Moritz. Schwarzweisse Postkarte nach Photo. Druck Wehrli AG., Kilchberg-Zürich. E: KGR. H 1993, 671

Trabrennen auf dem St. Moritzersee. Schwarzweisse Photo auf Postkarte von Edition Guggenheim, Basel. E: KGR. H 1993, 672

Ruderboote auf dem St. Moritzersee. Farbige Postkarte nach Photo. Druck Edition Guggenheim & Co., Zürich. Datiert 8.IX.1911. E: KGR. H 1993, 673

Badeleben am Statzersee. Schwarzweisse Photo auf Postkarte von C. Spini, St. Moritz. Datiert 1.VIII.1939. E: KGR. H 1993, 674

Eislaufen. Sonja Henie in St. Moritz. Schwarzweisse Postkarte nach Photo von Wehrli AG., Zürich. G: Familie M. Metzger. H 1993, 801

Staat und Recht

Bancomatkarte der Schweizerischen Kreditanstalt mit einer Grafik von Irène Curiger, Winterthur. G: H.-U. Baumgartner. H 1993, 98

Bancomatkarte der Schweizerischen Bankgesellschaft. G: Th. Bossi. H 1993, 99

Benutzerkarte der Kantonsbibliothek Graubünden. G: H.-U. Baumgartner. H 1993, 155

Textilien und Textilgeräte

Textilien

Runde Tischdecke aus Mischgewebe mit Maschinenspitzen sowie dazugehörendem Wachstuch und Molton aus weisser Baumwolle. G: U. Felix. H 1993, 163–165

Filetdeckeli aus weisser Baumwolle mit Leinenstopf- und Schlingstichen sowie Häkelspitzen. Aus Thusis. G: A. Sonderegger. H 1993, 649

2 Leintücher aus weisser Baumwolle mit Strickspitzen. Aus Fideris. E: KGR. H 1993, 713–714

3 Leintücher aus weissem Leinen mit Klöppelspitzen. Aus Fideris. E: KGR. H 1993, 715–717

Leintuch für Kinderbett aus weissem Leinen mit Klöppelspitzen. Aus Klosters. Datiert 1864. E: KGR. H 1993, 718

Bettüberwurf aus pastellfarbiger Seide gesteppt und mit feiner weisser Baumwolle wattiert. G: E. Gilly. H 1993, 851

2 Leintücher aus weisser Leinwand mit Häkelspitzen aus weissem Baumwollgarn. Initialen KB in rotem Kreuzstich. Aus Thusis. G: Familie W. Schweiter-Crotta. H 1993, 852.853

Textilgeräte

4 dünne Stricknadeln aus Bein. Aus Chur. G: H. Kind. H 1993, 110a–d

6 dicke Stricknadeln aus Bein. Aus Chur. G: H. Kind. H 1993, 111a–f

3 Häkelnadeln aus Bein. Aus Chur. G: H. Kind. H 1993, 112a–c

6 Häkelnadeln aus Metall, verchromt. Aus Chur. G: H. Kind. H 1993, 113–118

3 Strumpfkugeln aus Hartholz. Um 1900. Aus Chur. G: P. Nold-Nold. H 1993, 132–134

Webstuhl aus gedrechselten Holzteilen mit Vorkamm, Kamm und diverseem Zubehör. Aus Alvaneu. E: KGR. H 1993, 694

Rockenaufsatz aus Lärchenholz mit Kerbschnitzereien. Aus Ftan. G: M. A. Secchi. H 1993, 827

Zettelrahmen aus Tannenholz. Aus Alvaneu. E: KGR. H 1993, 847

Nähmaschine Marke 'Mundlos', versenkbar mit Tretantrieb. Nähmaschinentisch aus Nussbaumholz. E: KGR. H 1993, 848

Verkehr und Reise

Reiseklappsitz aus Eisen und Holz, zusammenlegbar. G: H.-U. Baumgartner. H 1993, 73

Graphik

Postbote aus Reckingen VS. Schwarzweisse Photo aus der Sammlung Zinggeler. G: Eidg. Amt für Denkmalpflege. H 1993, 38

Motorrad mit Seitenwagen. Schwarzweisse Postkarte nach Photo von Nick Brändli. Altbestand. H 1993, 66

Preisliste für den 'Mini Shop' im Glacier Express der Rhätischen Bahn. Buchdruck auf Papier. G: I.R. Metzger. H 1993, 96

3 Fahrkarten der Rhätischen Bahn aus Karton, bedruckt und entwertet. Datiert 1972. Aus Chur. G: H. Kind. H 1993, 107–109

Dampflokomotive 'Diskro' der Schweizerischen Bundesbahnen. Um 1900. Schwarzweisse Postkarte nach Photo von Nick Brändli. Altbestand. H 1993, 128

Pferdesport am Silsersee. Farbige Postkarte nach Photo. Druck Engadin Press Co., Samaden. E: KGR. H 1993, 680

Pferdekutsche am Silvaplanersee. Farbige Postkarte nach Photo. Druck Wehrli AG., Kilchberg-Zürich. E: KGR. H 1993, 681

Pferdetransport an der Albulabahn. Farbige Postkarte nach Photo. E: KGR. H 1993, 682

Viamalastrasse-Splügenpost. Schwarzweisse Postkarte nach Photo von J. Guler, Thusis. Datiert 25.VII.1914. E: KGR. H 1993, 683

Pferdepost am Silsersee. Schwarzweisse Postkarte nach Photo. Druck Edition Photoglob, Zürich. E: KGR. H 1993, 684

Pferdeschlitten beim Morteratschgletscher. Farbige Postkarte nach Photo. Druck Wehrli AG., Kilchberg-Zürich. E: KGR. H 1993, 685

Pferderennen auf dem St. Moritzersee. Schwarzweisse Photo auf Postkarte von G. Spini, St. Moritz. Datiert 7.II.1937. E: KGR. H 1993, 686

Rhätische Bahn bei Versam/Valendas. Farbige Postkarte nach Photo von Studer, RhB. G: Familie M. Metzger. H 1993, 802

Rhätische Bahn, Berninalinie. Farbige Postkarte nach Photo von Brown Boveri, Baden. E: Familie M. Metzger. H 1993, 803

Rhätische Bahn, Albulalinie. Farbige Postkarte nach Photo von Navé, RhB. G: Familie M. Metzger. H 1993, 804

Rhätische Bahn bei Davos. Farbige Postkarte nach Photo. G: Familie M. Metzger. H 1993, 805

Albulabahn. Schwarzweisse Postkarte nach Photo von Wehrli Vouga, Zürich. G: Familie M. Metzger. H 1993, 806

Pferdepost Julier-Hospiz. Schwarzweisse Postkarte nach Photo. Druck Edition Photoglob, Zürich. Datiert 22.II.1905. G: Familie R. Schällibaum-Eggenberger. H 1993, 225

Pferdepost nach Maloja. Farbige Postkarte nach Photo. Druck Edition Photoglob, Zürich. Datiert 14.VIII.1909. G: Familie R. Schällibaum-Eggenberger. H 1993, 399

Albula-Bahn. Farbige Postkarte nach Photo. Druck Wehrli AG., Kilchberg. Datiert 10.III.1927. G: Familie R. Schällibaum-Eggenberger. H 1993, 400

Pferdepost Umbrailstrasse-Münstertal. Schwarzweisse Postkarte nach Photo. Druck Orell Füssli, Zürich. G: Familie R. Schällibaum-Eggenberger. H 1993, 401

Unter-Engadin-Bahn. Schwarzweisse Postkarte nach Photo. Druck Carl Künzli-Tobler, Zürich. Datiert 31.X.1914. G: Familie R. Schällibaum-Eggenberger. H 1993, 402

Berninabahn auf der Passhöhe. Farbige Postkarte nach Photo. Druck Engadin Press & Co., Samaden. E: KGR. H 1993, 675

Arosa-Bahn, Viadukt bei Langwies. Farbige Postkarte nach Photo. Druck Wehrli AG., Kilchberg-Zürich. Datiert 23.VII.1924. E: KGR. H 1993, 676

Chur-Arosa-Bahn. Langwieser-Viadukt. Farbige Postkarte nach Photo. Druck Edition Photoglob, Zürich. E: KGR. H 1993, 677

Albulabahn unterhalb Preda. Farbige Postkarte nach Photo. Druck Wehrli AG., Kilchberg-Zürich. Datiert 21.XI.1910. E: KGR. H 1993, 678

Pferdepost am Julierpass. Farbige Postkarte nach Photo. Druck Wehrli AG., Kilchberg-Zürich. Datiert 20.VII.1913. E: KGR. H 1993, 679

Ferrovia Bellinzona-Mesocco. Schwarzweisse Postkarte nach Photo von R. Zinggeler, Kilchberg-Zürich. G: Familie M. Metzger. H 1993, 807

Waffen

Offiziersdolch der Schweizerarmee, eidg. Ord. 1943 mit Scheide und Schlagband. Aus Chur. G: B. Fehr-Grossmann. H 1993, 746