

**Zeitschrift:** Jahrbuch der Historisch-Antiquarischen Gesellschaft von Graubünden  
**Herausgeber:** Historisch-Antiquarische Gesellschaft von Graubünden  
**Band:** 118 (1988)  
  
**Rubrik:** Jahresbericht 1988 des Rätischen Museums Chur

### **Nutzungsbedingungen**

Die ETH-Bibliothek ist die Anbieterin der digitalisierten Zeitschriften auf E-Periodica. Sie besitzt keine Urheberrechte an den Zeitschriften und ist nicht verantwortlich für deren Inhalte. Die Rechte liegen in der Regel bei den Herausgebern beziehungsweise den externen Rechteinhabern. Das Veröffentlichen von Bildern in Print- und Online-Publikationen sowie auf Social Media-Kanälen oder Webseiten ist nur mit vorheriger Genehmigung der Rechteinhaber erlaubt. [Mehr erfahren](#)

### **Conditions d'utilisation**

L'ETH Library est le fournisseur des revues numérisées. Elle ne détient aucun droit d'auteur sur les revues et n'est pas responsable de leur contenu. En règle générale, les droits sont détenus par les éditeurs ou les détenteurs de droits externes. La reproduction d'images dans des publications imprimées ou en ligne ainsi que sur des canaux de médias sociaux ou des sites web n'est autorisée qu'avec l'accord préalable des détenteurs des droits. [En savoir plus](#)

### **Terms of use**

The ETH Library is the provider of the digitised journals. It does not own any copyrights to the journals and is not responsible for their content. The rights usually lie with the publishers or the external rights holders. Publishing images in print and online publications, as well as on social media channels or websites, is only permitted with the prior consent of the rights holders. [Find out more](#)

**Download PDF:** 08.01.2026

**ETH-Bibliothek Zürich, E-Periodica, <https://www.e-periodica.ch>**

# Jahresbericht 1988 des Rätischen Museums Chur

# INHALT

Seite

Jahresbericht des Präsidenten der Stiftung Rätisches Museum . . . . .	3
Jahresrechnung der Stiftung Rätisches Museum . . . . .	4
Jahresbericht der Direktion . . . . .	7

Museumsbeamte . . . . .	12
Abkürzungen . . . . .	12
Donatoren . . . . .	13

## Zuwachsverzeichnis

Archäologische Abteilung. . . . .	15
Numismatische Abteilung . . . . .	15
Historische Abteilung . . . . .	16

## Beiträge

Ingrid R. Metzger, Wissenschaftliche Bearbeitung von Museumsgut. . . . .	55
Josef Maria Lengler, Konservieren und Restaurieren von Museumsgut . . . . .	59

Titelbild: Buntglasscheibe mit Wappen Joos (H 1988, 577)

# Jahresbericht 1988 des Präsidenten der Stiftung Rätisches Museum

Sehr geehrte Damen und Herren

Wenn ich auf das Jahr 1988 zurückblicke, halte ich mit Befriedigung fest, dass die sogenannte Aussiedlung der Verwaltung samt allen technischen Betrieben nach Haldenstein durch Entscheid des Grossen Rates rückgängig gemacht worden ist. Alle Dienste verbleiben in Chur, was bestimmt für den Kontakt Museum/Besucher/Betreuung von grossem Vorteil sein wird.

Infolge Wegzuges ins Unterland trat aus dem Stiftungsrat Herr Dr. phil. G. A. Bezzola, Zuoz, aus. Die Stiftung dankt ihm für seine wertvolle Mithilfe und Mitarbeit als Vertreter des Engadins. Die Regierung des Kantons Graubünden wählte zu seinem Nachfolger Herrn Renato Testa, St. Moritz. Wir freuen uns auf die Zusammenarbeit mit Herrn Testa.

Herr Dr. Andrea Melchior, Stadtpräsident Chur, schied von Amtes wegen auf den 31. Dezember 1988 aus dem Stiftungsrat aus. Ihm gebührt der herzliche Dank für das der Stiftung ständig bekundete Wohlwollen und Interesse. Seinem Nachfolger, Herrn Stadtrat Christian Aliesch, wünschen wir einen freudvollen Eintritt in unsere Stiftung. Die Tätigkeit der Direktion und des Mitarbeiterstabes wird im Bericht auf den folgenden Seiten geschildert. Herzlichen Dank namens der Stiftung für den grossen Einsatz zur Öffnung und Bekanntmachung unseres bündnerischen Kulturgutes, das immer wieder neue Schätze zutage fördert.

Die Liste der Neuerwerbungen (Deposita/Schenkungen/Ankäufe) ist ebenfalls auf den folgenden Seiten vermerkt. Der Stiftungsrat ist stolz und dankbar, wenn jährlich wertvolle Schätze unsere Sammlung ergänzen. Der Dank hierfür geht an die Donatoren wie auch an die Regierung des Kantons Graubünden für die finanziellen Leistungen.

Mit Hochachtung

Der Präsident der Stiftung Rätisches Museum  
*Conradin Hail*



# Rechnungsbericht der Stiftung Rätisches Museum für das Jahr 1988

Bilanz per 31. Dezember 1988

<i>Aktiven</i>		Fr.	Fr.
Kassa Museum . . . . .		150.—	
Kassa Verwaltung . . . . .		518.65	
Postcheck. . . . .		1836.05	
Sparkonto SBG M1 . . . . .		15218.70	
Sparheft GKB .3 . . . . .		35025.85	
Sparheft SBV . . . . .		22278.30	
Obligationen (SBG/SBV) . . . . .		65000.—	
Debitoren . . . . .		2385.95	
Verrechnungssteuerguthaben . . . . .		1435.—	
Publikationen . . . . .		124144.—	
Verkaufsartikel . . . . .		1.—	
<i>Passiven</i>			
Kanton GR 800.018 . . . . .			175.35
Kanton GR 800.035 . . . . .			604.15
Fondskapital . . . . .	67920.75		
Verwaltungskapital. . . . .	<u>199293.25</u>		<u>267214.—</u>
		<u>267993.50</u>	<u>267993.50</u>

# Gewinn- und Verlustrechnung 1988

<i>Ertrag</i>	Fr.	Fr.
Beitrag Kanton Graubünden . . . . .		10 000. —
Beitrag Stadt Chur . . . . .		1 000. —
Beitrag Kanton GR, Veröffentlichungen . . . . .		79 725.50
Erlös aus Verkäufen . . . . .		26 325.22
Vermögensertrag. . . . .		2 860.45
Zinsen . . . . .		1 758.88
Spenden . . . . .		2 000. —
		<u>123 670.05</u>
 <i>Aufwand</i>		
Publikationen:		
Druckkostenaufwand . . . . .	84 382.50	
Bestandesveränderung. . . . . ./.	100 107.25	
Abschreibungen . . . . .	<u>40 750.25</u>	25 025.50
Verkaufsartikel:		
Druckkosten . . . . .	8 445.30	
Bestandesveränderung. . . . . ./.	3 584.70	
Abschreibungen . . . . .	<u>3 584.70</u>	8 445.30
Diverse Verwaltungskosten . . . . .		2 901.55
Schuldzinsen und Spesen . . . . .		566.35
Erwerbungen . . . . .		12 000. —
Zweckgebundene Spenden . . . . .		<u>2 000. —</u>
		50 938.70
Ertragsüberschuss		<u>72 731.35</u>
		<u>123 670.05</u>

# Revisionsbericht für 1988

An den Stiftungsvorstand des  
Rätischen Museums  
7000 Chur

Sehr geehrte Damen und Herren

Als Kontrollstelle Ihrer Stiftung haben wir die auf den 31. Dezember 1988 abgeschlossene Jahresrechnung geprüft.

Wir stellten fest, dass

- die Bilanz und die Gewinn- und Verlustrechnung mit der Buchhaltung übereinstimmen,
- die Buchhaltung ordnungsgemäss geführt ist,
- bei der Darstellung der Vermögenslage und der Gewinn- und Verlustrechnung die allgemein gültigen Grundsätze zur Anwendung gelangten und die Vorschriften der Übereinkunft betreffend das Rätische Museum eingehalten sind.

Aufgrund der Ergebnisse unserer Prüfungen beantragen wir, die vorliegende Jahresrechnung zu genehmigen.

Chur, 3. März 1989

Mit freundlichen Grüssen

Finanzkontrolle  
des Kantons Graubünden

*Cottiati*

*Huonder*

# Jahresbericht 1988 der Direktion des Rätischen Museums

## Einführung

Neben den Arbeiten für die Sonderausstellungen (vgl. dazu den Bericht Ausstellungen) gingen selbstverständlich weitere einher: Leihgaben für Ausstellungen zusammenzustellen, Objekte für Erwerbungen zu prüfen, Geschenke oder Deposita zu begutachten, Konservierungen/Restaurierungen hauseigener oder fremder Objekte zu besprechen, Photodokumentationen, Photos und Dias für Vorträge sowie für Publikationen vorzubereiten, die Sammlung zu erschliessen und zu bearbeiten, Standorte der in die Kulturgüterschutzanlage umgelagerten Objekte festzuhalten, Publikationen abzuschliessen und Auskünfte mannigfacher Art zu erteilen.

Die seit 1983 vom Rätischen Museum durchgeführten Personalsymposia zur fachlichen Weiterbildung beinhalteten im Berichtsjahr das Thema «Gewässerschutz- und Umweltschutz-Gesetzgebung» mit folgenden Beiträgen:

- Allgemeine Information durch R. Gartmann, dipl. Ing. ETH, Vorsteher des Amtes für Umweltschutz
- Orientierung über das kantonale Konzept zur Überwachung der Luft. Vorstellung der festen Messstation des AfU (R. Fehr, dipl. Physiker ETH)
- Orientierung über die Grundwasserverhältnisse, die Messungen und Überwachung sowie die Nutzung des Rheintalgrundwasserstromes. Besichtigung des Pumpwerkes Zizers (N. Bisaz, dipl. Ing. ETH)
- Vorstellung des kantonalen Ölwehrstützpunktes (Hauptstützpunkt) Chur (J. C. Vonmoos, Ing. HTL)
- Einsatz des Lärmmesswagens AfU (F. Sprecher)
- Durchführung einer Ölfeuerungskontrolle (Th. Derungs)
- Besichtigung einer Vorbehandlungsanlage für mineralölhaltiges Abwasser (G. Balzer)

Allen Referenten sei hier für ihren unentgeltlichen Einsatz sehr herzlich gedankt.

Der Jahresbericht des Rätischen Museums für das Jahr 1988 enthält eine Arbeit von Ingrid R. Metzger, Wissenschaftliche Bearbeitung von Museumsgut und von Josef Maria Lengler, Konservieren und Restaurieren von Museumsgut.

Besonders hervorzuheben sind im Berichtsjahr die Sonderausstellungen, die grosse Beachtung fanden. Die grosse Ausstellung «Römische Wandmalerei aus der Schweiz», die in Chur durch die hervorragend restaurierte Wandmalerei mit der Darstellung des Handelsgottes Merkur (vgl. dazu JbRM 1987) bereichert wurde, konnte bis zum 29.2.1988 verlängert werden. An dieser Stelle möchte ich es nicht unterlassen, Herrn Dr. Walter Drack für das Zustandekommen dieser einzigartigen Ausstellung sowie allen Leihgebern sehr herzlich zu danken.

Der Schweizer Alpen-Club feierte sein 125jähriges Jubiläum mit einer Wanderausstellung, die in Zusammenarbeit mit dem Schweizerischen Alpinen Museum in Bern und mit Unterstützung des Schweizerischen Bankvereins entstanden war.

Zu einem grossen festlichen Anlass wurde die Ausstellung «Die Jagd in Graubünden vom Mittelalter bis 1913», die unter dem Patronat von Herrn Regierungsrat Luzi Bärtsch und Herrn Zentralpräsident Peter Janki den Auftakt zum 75jährigen Jubiläum des Bündner Kantonalen Patentjäger-Verbandes bildete. Den vielen Bündner Jägern sowie

RÄTISCHES  
MUSEVM  
CHVR

Ausschnitt aus: «Harenhatz» vom Ettore Ruffino



**Die Jagd in Graubünden  
vom Mittelalter bis 1913**

30. April – 18. September 1988

Öffnungszeiten: Dienstag – Sonntag 10 – 12 und 14 – 17 Uhr  
Montag ganzer Tag geschlossen

RÄTISCHES  
MUSEVM  
CHVR



**Textilien**  
aus sechs Jahrhunderten

10. November 1988 – 31. März 1989

Öffnungszeiten: Dienstag – Sonntag 10 – 12 und 14 – 17 Uhr  
Montag ganzer Tag geschlossen







(Photo Margarethe Sauter)

den in- und ausländischen Leihgebern, die zur Ausstellung beitrugen, sei hier herzlich gedankt. Das Thema der Jagdausstellung wird Grundlage für eine 1989 erscheinende Publikation des Rätischen Museums sein.

Am 10. November 1988 durfte die Ausstellung «Textilien aus sechs Jahrhunderten» mit einer gelungenen Modeschau in historischen Kostümen eröffnet werden. Für die finanzielle Unterstützung dieser Vernissage möchte ich den Gebrüder Sulzer AG, Betriebs- und Gebäudetechnik Chur – Davos – St. Moritz herzlich danken. Für das Ausstellungskonzept zeichnet vollumfänglich unsere Textilspezialistin, Frau Regula Hahn. Begleitend zu dieser Textilausstellung aus den reichen Beständen des Rätischen Museums erschien von Dr. Birgit Brunner-Littmann und Regula Hahn die Publikation «Motiv und Ornament. Textilien aus der Sammlung des Rätischen Museums Chur». Die schönen Photos sowie die Gestaltung dieses Werkes verdanken wir Franz-Xaver Jaggy. Den beiden Autorinnen und unserem Photographen schulde ich für diese schöne Publikation grossen Dank.

Dass solche aufwendigen Ausstellungen nur das Werk eines Teams sein können, versteht sich von selbst. So gebührt mein aufrichtiger Dank all meinen Mitarbeiterinnen und Mitarbeitern, die dazu beigetragen haben.

Ein besonderes Anliegen ist es mir, allen privaten Gönnern für ihre Spenden zu danken, allen Firmen sowie Institutionen. Danken möchte ich an dieser Stelle ebenfalls den kantonalen Behörden und besonders dem Vorsteher des Erziehungs-, Kultur- und Umweltschutzdepartements, Herrn Regierungsrat Joachim Caluori, der Stadt Chur sowie den Mitgliedern der Stiftung Rätisches Museum.

## Personal

Auf den 30.4.1988 kündigte Fräulein Iris Manetsch, um sich zu verheiraten. Für ihre ausgezeichnete Arbeit danken wir ihr herzlich und wünschen ihr für die Zukunft alles Gute. An ihre Stelle wurde Frau Edith Kohler, von Vättis-Pfäfers SG und wohnhaft in Chur, gewählt.

Vom Aufsichtsdienst kündigten Frau Emerita Alig auf den 31.1.1988 und Frau Annetta Hildebrandt auf den 31.7.1988. Für ihre geleisteten Dienste danken wir und wünschen ihnen alles Gute. Gewählt wurden in den Aufsichtsdienst Frau Ursi Sprecher und Frau Rita Wasescha.

Seit dem 15.9.1988 dürfen wir auch auf die Mitarbeit von Frau Jacqueline Jörg als Aushilfe im Restaurierungsatelier zählen. Vom 4.1.–30.4.1988 hielt sich Herr Corrado Melchiorretto, Praktikant des Ufficio cantonale dei Musei, Bellinzona, zur Ausbildung im Restaurierungsatelier auf.

Allen Mitarbeitern sei an dieser Stelle für ihre Mitarbeit aufs herzlichste gedankt.

## Kontakte, Publizität

Im Berichtsjahr fanden Beratungen und Besichtigungen in 59 (58) Museen in Graubünden, in der Schweiz und im Ausland statt. Durch Studienreisen und Teilnahme an Tagungen von 18 Fachorganisationen wurden die Beziehungen zu wissenschaftlichen Institutionen in der Schweiz und im Ausland gepflegt. Die Unterzeichnete vertrat den Kanton Graubünden an der 17. Arbeitstagung der ARGE ALP Kommission III (Kultur) in Meran und an einer weiteren Tagung in Chur. Insgesamt wurden 3 Vorträge in Chur, Salzburg/Goldegg und Ladenburg/Baden Württemberg gehalten.

2 Radiosendungen (deutsch) und 4 Fernsehsendungen (3 romanisch, 1 niederländisch) über das Rätische Museum und sein Kulturgut wurden ausgestrahlt. Die Bündner und die Schweizer Presse berichteten über das Museum. Insgesamt fanden 39 Führungen durch das Museum statt.

## Ausstellungen, Besucher, Leihgaben

Die Sonderausstellung «Römische Wandmalerei aus der Schweiz» dauerte bis zum 29.2.1988. Es folgten die Sonderausstellungen «125 Jahre SAC» vom 11.3.–27.3.1988 und «Die Jagd in Graubünden vom Mittelalter bis 1913» vom 30.4.–2.10.1988 anlässlich des 75jährigen Jubiläums des BKPJV sowie «Textilien aus sechs Jahrhunderten» vom 10.11.1988–31.3.1989.

Die Besucherzahl belief sich im Berichtsjahr auf insgesamt 12 017, darunter befanden sich 49 Gesellschaften, 108 Schulklassen und 1 Hochschulseminar. 5 Objekte wurden für Ausstellungen an 4 Museen und Institutionen leihweise sowie 4 Objekte als Deposita an 1 Museum und 1 Institution abgegeben. Weitere Sammlungsgegenstände, Fundkomplexe, Photos, Pläne und Dokumentationen wurden Privatpersonen für Veröffentlichungen, Studien und Vorträge zur Verfügung gestellt.

## Neueingänge

Die Zahl der Neueingänge belief sich auf 775 (718). Für die 357 (467) Geschenke danken wir den 38 (28) Donatoren. Die Bibliothek verzeichnete einen Zuwachs von 540 Bänden und Broschüren, darunter 280 Periodika, 177 Geschenke von 58 Donatoren. Als Tauschexemplare kamen 152 und als Gegengabe 27 Bände ins Museum.

## Konservierung / Restaurierung und Photodienste

Die Sicherstellung der Münzen des Museums durch Gipsabgüsse wird fortgesetzt. Der Museumsrestaurator konservierte und restaurierte archäologische und historische Objekte sowie Druckgraphiken des 18./19. Jh. In Zusammenarbeit mit der Kantonalen Denkmalpflege wurde eine Wandmalerei des 16. Jh. in Poschiavo sichergestellt. Die Textilspezialistin konservierte und restaurierte die Textilien-Neueingänge des Museums sowie Textilien für Ausstellungen und Reliquiartextilien. Die Graphikblätter des Museums wurden weiter passpartouriert. Der Museumsschreiner und der Hauswart konservierten und restaurierten Objekte für die Ausstellungen und fertigten Halterungen für Objekte der permanenten sowie der Sonderausstellungen an. Ferner oblag ihnen das Einordnen der Kulturgüter und deren Standorterfassung in der Kulturgüterschutzanlage Haldenstein. Auswärtige Spezialisten restaurierten 20 Bücher, 4 Gemälde, 4 Graphiken und 1 Glasgemälde. Der Museumsphotograph stellte 3273 schwarzweisse und farbige Negative her, 814 Farbdias, 102 Blattkopien und 4628 Vergrößerungen für Ausstellungen, Dokumentation und Veröffentlichungen.

## Erschliessung und wissenschaftliche Bearbeitung der Sammlung, Veröffentlichungen

1035 Gegenstände des Altbestandes des Museums wurden inventarisiert. Als Beauftragte beschäftigten sich 2 Textilspezialistinnen und 1 Lehrer mit der wissenschaftlichen Bearbeitung und Erschliessung von Museumssammlungen.

Im Berichtsjahr erschien im Jahresbericht des Museums von Ingrid R. Metzger – Josef Maria Lengler – Arthur Gredig «Zur römischen Wandmalerei von Chur/Welschdörfli». In der Schriftenreihe des Museums erschienen unter der Nr. 33 in italienischer und romanischer Übersetzung: «Rätisches Museum Chur. Ein Führer durch die Ausstellung» sowie unter der Nr. 34 «Motiv und Ornament. Textilien aus der Sammlung des Rätischen Museums» von Birgit Brunner-Littmann und Regula Hahn. In Fachpublikationen wurden Aufsätze veröffentlicht. Zudem wurden mehrere Werke von Spezialisten unter Mitwirkung des Museums publiziert.

Ingrid R. Metzger



## Museumsbeamte 1988

Direktorin:	PD Dr. phil. Ingrid R. Metzger
Wissenschaftlicher Assistent für Archäologie und Numismatik:	Dr. Ybe van der Wielen
Wissenschaftlicher Assistent für Volkskunde und Geschichte:	Hans-Ulrich Baumgartner, lic. phil. I
Inventarisor:	Hans Conrad
Chefrestaurator:	Josef Maria Lengler
Betriebsassistentin	
Restaurierungsatelier:	Gerda Hechenbichler
Photograph:	Franz-Xaver Jaggy
Sachbearbeiter:	Paul Lampert
Verwaltungsassistentin:	Iris Manetsch bis 30.4.1988 Edith Kohler, ab 1.6.1988
Hausmeister und Museumsschreiner:	Max Müller
Hauswart:	Georg Battaglia

## Abkürzungen

Abb.	Abbildung
ADG	Archäologischer Dienst Graubünden
ARGE ALP	Arbeitsgemeinschaft Alpenländer
D	Depositum
Dat.	Datierung
E	Erwerb
erw.	erwähnt
G	Geschenk
GD PTT	Generaldirektion der Eidgenössischen Post-, Telephon- und Telegraphen- verwaltung, Bern
JbRM	Jahresbericht Rätisches Museum
Jh.	Jahrhundert
JHGG	Jahresbericht der Historisch-antiquarischen Gesellschaft von Graubün- den
KGR	Kanton Graubünden
Litho	Lithographie
o. J.	ohne Jahr
o. O.	ohne Ort
PTT	Post-, Telephon- und Telegraphen-Verwaltung
RM	Rätisches Museum
SLMZ	Schweizerisches Landesmuseum Zürich
SRMC	Schriftenreihe des Rätischen Museums Chur
T	Tausch

# Zuwachsverzeichnis 1988

Allen Donatoren sprechen wir unseren herzlichsten Dank aus.

## Donatoren: Bibliothek

Amt für Kulturspflege des Kantons St. Gallen,  
St. Gallen  
Ariel Jerusalem  
Dipartimento della Pubblica Educazione del  
Cantone Ticino, Bellinzona  
Eisenbibliothek, Stiftung der  
Georg Fischer AG, Langwiesen  
Erziehungs-, Kultur- und Umweltschutz-  
departement des Kantons Graubünden,  
Chur  
Gasser AG, Chur  
Gemeinde Vaz/Obervaz  
Historisches Museum Murten  
Internationales Olympisches Komitee,  
Lausanne  
Jagd- und Fischereiinspektorat des Kantons  
Graubünden, Chur  
«La Suisse» Versicherungen, Lausanne  
Le Manoir de la Ville de Martigny  
Museo Civico di Novara  
Museum of Fishery, Bergen  
Numis-Post Verlag, Bad Ragaz  
Orgelbau Th. Kuhn AG, Männedorf  
PTT-Museum, Bern  
Raggi-Verlag, Feldmeilen  
Schule und Museum für Gestaltung, Zürich  
Schweizerische Bankgesellschaft  
Schweizerische Kreditanstalt  
Schweizerische Trachtenvereinigung  
Schweizerischer Bankverein  
Schweizerisches Spielmuseum,  
La Tour-de-Peilz  
Seedamm-Kulturzentrum, Pfäffikon SZ  
Soprintendenza Archeologica della  
Lombardia, Milano  
Stiftsbibliothek St. Gallen  
Terra Grischuna Verlag  
Tiroler Volksbildungsheim Grillhof, Igls-Vill  
Untervazer Burgenverein  
Verein der Freunde des Bergbaues in  
Graubünden

Herr Dr. Tarcisio Andreolli, Trento  
Herr Plasch Barandun, Feldis/Veulden  
Nachlass Dr. Hans Erb, Chur  
Herr Gert Falke, Chur  
Herr Dr. Gianni Faustini, San Michele  
all'Adige  
Herr Jürg E. Fischlin, Herrliberg  
Herr Adolf Gähwiler, Schiers  
Herr Dr. phil. h. c. Hajo Hayen, Varel

Herr Rainer Held, Landquart  
Herr Josef Iten-Bucher, Unterägeri  
Herr Paul Lampert, Chur  
Herr Josef Maria Lengler, Chur  
Frau Heide Lorenz, Düsseldorf  
Herr Prof. Dr. Alfons Maissen, Chur  
Herr Pfarrer Felici Maissen, Cumbel  
Herr Prof. Raffaele de Marinis, Milano  
Herr Pierleone Massajoli, Genova  
Frau PD Dr. Ingrid R. Metzger, Chur  
Herr Heinrich Moser, Chur  
Herr Gottfried Oberthaler, St. Nikolaus-Ulten  
Herr Prof. Dr. Hubert Olbrich, Berlin  
Herr Dr. Jürg Rageth, Chur  
Herr Reinhard Schneider, Oldenburg  
Herr Paul Sonderegger, Chur  
Herr Theodor Spühler, Kilchberg  
Herr Prof. Roberto Togni, San Michele  
all'Adige  
Herr Dr. Ybe van der Wielen, Chur

## Donatoren: Objekte

Bündner Kantonaler Patentjäger-Verband  
Bündner Natur-Museum, Chur  
Eidg. Archiv für Denkmalpflege, Bern  
Jagd- und Fischereiinspektorat des Kantons  
Graubünden, Chur  
Katholische Kirchgemeinde, Trimmis  
Kantonsbibliothek Graubünden, Chur  
Numis-Luzern, Reussbühl  
PTT-Museum, Bern  
Rhätische Bahn, Chur

Herr Hans Braschler, St. Gallen  
Herr Fritz Castelberg, Zizers  
Herr Dr. Erhard Clavadetscher, Aarau  
Herr Hans Conrad, Chur  
Frau Käthi Conzett, Chur  
Herr Jean-Pierre Cuendat, Saint-Prex  
Frau Milly Enderlin, Chur  
Nachlass Dr. Hans Erb, Chur  
Herr Corrado Giovanoli, St. Moritz  
Frau Marlis Guion, St. Gallen  
Herr Emil Haltiner, Chur  
Herr Josef Held, Landquart  
Frau Anna Henrich, La Punt-Chamues-ch  
Frau Anna Lucretia Jecklin, Chur  
Frau Christina Jenal, Chur  
Nachlass Margrit Joos, Chur

Frau Martha Kern, Zürich  
 Frau Heidi Kind, Chur  
 Herr Paul Lampert, Chur  
 Herr Josef Maria Lengler, Chur  
 Herr Jean L. Martin, Lausanne  
 Herr Heinrich Moser, Chur  
 Herr Max Müller, Chur  
 Frau Gertrud und Frau Herta Scheidegger,  
 Basel  
 Herr Konrad Schmid, Chur  
 Frau Gretli Seeli, Chur  
 Herr Victor Steiger, Ilanz  
 Frau Clara Stoffel, Samedan  
 Frau Louise Tscharner, Chur  
 Herr Otto Urech, Chur  
 Frau Marga Wagner, Chur  
 Frau Annj Wieland, Chur  
 Herr Dr. Ybe van der Wielen, Chur



## Archäologische Abteilung

Keine Neueingänge

## Numismatische Abteilung

Fundmünzen

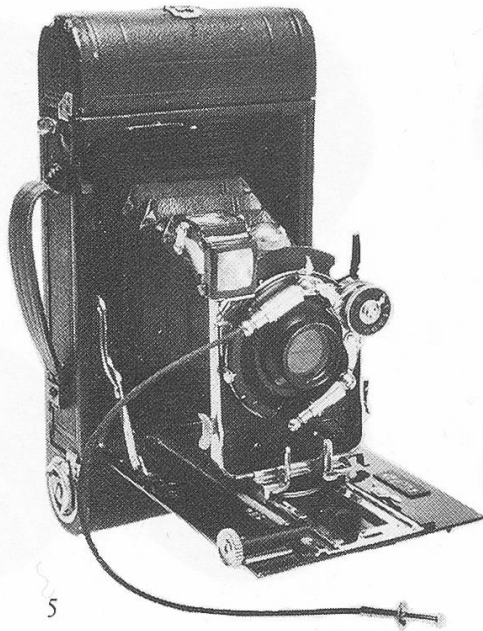
- 1 Königreich Spanien, Philipp II. 1556–1598, 1 Escudo o. J., Gold. Aus Chur. G: O. Urech. M 1988, 5

### Münzen

- 2 Herrschaft Haldenstein, Gubert von Salis 1722–1737, Bluzger 1724, Billon. G: C. Giovanoli. M 1988, 2  
Kanton Graubünden, 1/6 Batzen 1807, Billon. G: C. Giovanoli. M 1988, 3
- 3 Herrschaft Mesocco, Gian Giacomo Trivulzio 1487–1518, Grosso da 6 Soldi o. J. (zeitgenössisches Falsifikat), Blei. E: KGR. M 1988, 4  
Herrschaft Mesocco, Gian Giacomo Trivulzio 1487–1518, Grosso da 6 Soldi o. J., Silber. E: KGR. M 1988, 7
- Isle of Man, Elizabeth II. \*1926, 1 Crown 1983, Nickel. G: Numis-Luzern. M 1988, 9

### Medaillen, Plaketten, Anhänger

- Medaille 1965, John and Frances Knittel 1915–1965. G: J. L. Martin. M 1988, 1
- 4 Medaille 1942, Schweizerische Ski-Armeemeisterschaften Davos, III. Rang. E: KGR. M 1988, 6  
Anhänger 1960, 13. Nordostschweizerisches Jodlerfest Chur. G: E. Haltiner. M 1988, 8  
Medaille 1942, Arosa Pferderennen. E: KGR. M 1988, 429  
Medaille o. J., Arosa E: KGR. M 1988, 430  
Plakette 1970, Springreiten: Championnats d'Europe de Juniors St. Moritz. E: KGR. M 1988, 431  
Medaille 1936, Weltmeisterschaften Eisschnellaufen Davos. E: KGR. M 1988, 432  
Medaille o. J., 2000 ANNI CVRIA RAETORUM. E: KGR. M 1988, 433



Medaille 1965, Internationale Springerwoche des SSV (Le Locle, Arosa, Unterwasser, St. Moritz). E: KGR. M 1988, 434

Medaille o. J., Tuchfabrik Chur Pedolin's Erben (Treumedaille). E: KGR. M 1988, 435

Plakette 1952, XII. Bündner Kantonalschiessen Igis-Landquart: Gruppenauszeichnung. E: KGR. M 1988, 436

Medaille 1963, Parsenn Goldcup. E: KGR. M 1988, 437

Medaille 1965, Rodeln IX. Weltmeisterschaft Davos. E: KGR. M 1988, 438

## Historische Abteilung

### Bauteile

Als Spültrog verwendeter Einbaumtrog aus Hartholz mit Aus- und Einfluss. Aus Schiers. E: KGR. H 1988, 50

Handgeschmiedetes Türschloss ohne Schlüssel, mit Handriegel. Aus Luzein. G: H. Kind. H 1988, 377

### Berufe

#### *Bäcker/Zuckerbäcker*

Praliné-Schachtel aus Karton mit Chromolitho auf dem Deckel und Prägedruck in Gold und Silber. Aus Chur. G: H. Kind. H 1988, 368

#### *Feuerwehr*

Buch über Churer Feuerwehrwesen. Druck Sprecher & Valer Chur 1901. G: O. Urech. H 1988, 273

#### *Gärtner*

Gärtnerei-Fachbuch über winterharte Blütenstauden von Jakob Becker, Chur. Druck Bischofberger & Hotzenköcherle Chur 1922. Aus Chur. G: O. Urech. H 1988, 267

Ehrenmitglied-Urkunde für Gärtnermeister Karl Urech, handgezeichnet durch Jakob Becker, Chur 1920. Aus Chur. G: O. Urech. H 1988, 268

Photo 25 Jahre Gärtnermeisterverein Chur und Umgebung 1899-1924. G: O. Urech. H 1988, 269

### *Gastbetriebe*

Aus Messing gegossenes Concierge-Abzeichen, um 1940. Aus Arosa. G: K. Schmid. H 1988, 592

### *Gerber*

Aus Eschenholz hergestelltes Krispelholz mit gerippter Walzfläche. Aus Valendas. E: KGR. H 1988, 391

### *Hausierer*

Hölzerner Hausierer-Tragkasten mit 11 Schubladen, um 1900. Aus Samedan. E: KGR. H 1988, 653

### *Küfer*

3 Küferhämmer zum Anschlagen der Eisenreifen. Aus St. Peter. E: KGR. H 1988, 623–625

2 Schiffhobel aus St. Peter. E: KGR. H 1988, 637.638

Gebogener Gargelhobel mit eisernem Schwenkarm. Aus St. Peter. E: KGR. H 1988, 642

### *Photograph*

5 Klappkamera mit Kunstlederbalg und herausfahrbarem Objektiv. Aus Samedan. G: C. Stoffel. H 1988, 179

Plattenkamera um 1920 mit Lederbalg und herausfahrbarem Objektiv und 4 verschiedenen Blenden. Aus Valendas. E: KGR. H 1988, 405a–e

### *Sattler*

Eiserne Sattlernadel mit eckiger Öse. Aus Says. E: KGR. H 1988, 551

### *Schmied/Nagelschmied*

2 eiserne Einsätze für den Nagelstock. Altbestand. H 1988, 151.152

### *Schreiner*

5 Hobeisen zu Spezialhobel. Altbestand. H 1988, 141–145

3 handgeschmiedete Holzbohrer. Altbestand. H 1988, 146–148

Eiserne Schraubzwinge. Altbestand. H 1988, 149

Handgeschmiedeter Schraubenzieher mit gedrechseltem Holzgriff. Altbestand. H 1988, 150

Hölzerner Schabhobel ohne Eisen und Keil. Aus Ilanz. G: V. Steiger. H 1988, 398

Gedrechselter Holzhammer mit gedrechseltem Stiel. Aus St. Peter. E: KGR. H 1988, 622

Breitaxt mit abgewinkeltem Stiel. Aus St. Peter. E: KGR. H 1988, 629

6 handgeschmiedete Schneckenbohrer mit Querholz. Aus St. Peter. E: KGR. H 1988, 630–635

4 Schreinerhobel: Schlichthobel, Grundhobel, Lattenhobel, Simshobel. Aus St. Peter. E: KGR. H 1988, 636.639–641

### *Schlosser*

HammerlötKolben mit geschmiedetem Kupferknopf. Aus St. Peter. G: A. Wieland. H 1988, 626

### *Spengler*

Kombinierter Ausbeulhammer für Karosserie-Spengler. Aus Sperrgut-Abfuhr sichergestellt. H 1988, 33

### *Zeichner*

Aus Sperrholz hergestelltes Kurvenlineal. Aus Samedan. G: C. Stoffel. H 1988, 181

## *Brauchrequisiten*

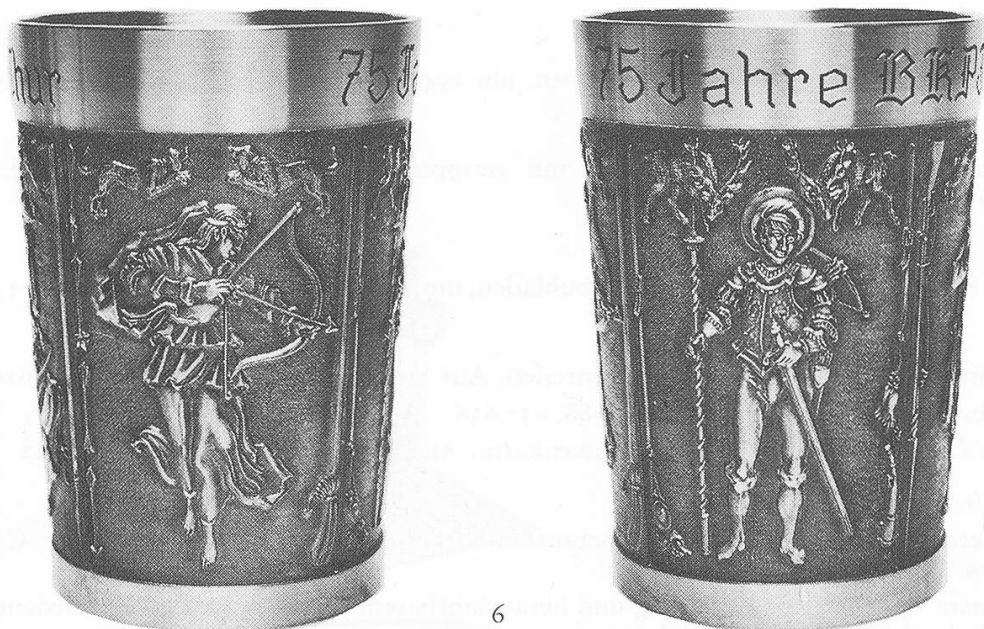
### *Profanes Brauchtum/Vereine*

Festbündel zum Eidg. Musikfest in Zug 1923. Altbestand. H 1988, 103

Festbündel des Bürgerturnvereins Chur: Splügenfreunde – Autofeinde. Altbestand. H 1988, 105

Bündner Turnband in den Farben Blau-Weiss-Grau. Aus Samedan. G: C. Stoffel. H 1988, 183





6

- 6 Runder Zinnbecher mit 4 Jagdszenen und Inschrift: 75 Jahre BKPJV DV 1988, Chur. G: Bündner Kantonaler Patentjäger-Verband. H 1988, 561  
 Kranzabzeichen aus Messing vergoldet mit Inschrift: Jubiläumsstich 75 Jahre BKPJV DV 1988, Chur. G: Bündner Kantonaler Patentjäger-Verband. H 1988, 562  
 Jubiläumsabzeichen aus Messing vergoldet mit Inschrift: 75 Jahre BKPJV 1913–1988. G: Bündner Kantonaler Patentjäger-Verband. H 1988, 563  
 4 verschiedene Abzeichen aus Metall, Karton und Holz. Aus Chur. G: E. Haltiner. H 1988, 570–573

#### *Zeichen des Glaubens*

- 6 Ölbilder auf Holz des sog. heiligen Grabes aus der katholischen Kirche von Trimmis. G: Kirchgemeinde Trimmis. H 1988, 73–78  
 3 Glasbecher des sog. heiligen Grabes aus der katholischen Kirche Trimmis. G: Kirchgemeinde Trimmis. H 1988, 79  
 7 Buckelpokal, Silber vergoldet, mit romanischer Inschrift und Datum: 21. April 1627. Aus Zernez. E: KGR. H 1988, 95

## Bücher

### *Druckorte Graubünden*

- Aus der Schweiz. Gedichte von Julius Caduff. Druck Leonhard Hitz Chur 1859. Altbestand. H 1988, 17  
 Skizzen zur Geschichte der St. Luzisteig, von Major Becker. Aktienbuchdruckerei Chur 1893. Altbestand. H 1988, 27  
 Ein Freund der Jugend. Vortrag über Abstinenz, von Pfr. P. Martig. Druck Victor Sprecher Chur 1911. Aus Valendas. G: C. Jenal. H 1988, 218  
 Schützt die Tiere. Aufruf zum Tierschutz, von G. T. Angell. Druck Manatschal Ebner & Cie. Chur 1911. Aus Valendas. G: C. Jenal. H 1988, 223  
 Berater für Leibeserziehung der Schuljugend, von J. B. Masüger. Druck Bischofberger & Co. Chur o. J. Aus Valendas. G: C. Jenal. H 1988, 225  
 Das schweizerische Erbrecht, von Dr. Andreas Kuoni. Druck Bischofberger & Hotzenköcherle Chur 1911. Aus Valendas. G: C. Jenal. H 1988, 230



6



Anleitung zur Kenntnis der asiatischen Cholera. Durch den Sanitätsrat Graubünden gedruckt 1836 o. O. Aus Chur. G: O. Urech. H 1988, 272

Bündnerisches Civilgesetzbuch, mit Erläuterungen von P. C. v. Planta. Druck Leonhard Hitz Chur 1863. Aus Valendas. G: C. Jenal. H 1988, 394

Ulrich Campells zwei Bücher rätischer Geschichte, von C. v. Mohr. Druck Leonhard Hitz Chur 1851. Aus Valendas. G: C. Jenal. H 1988, 395

#### *Druckorte Schweiz*

Les Grisons et la haute Engadine, von W. Rey. Druck Ch. Gruaz Genève 1850. Altbestand. H 1988, 14

Engadin, Zeichnungen aus der Natur, von Jakob Papon. Druck Scheitlin und Zollikofer St. Gallen 1857. Altbestand. H 1988, 15

Lebensführungen eines Graubündner Schullehrers, von Jakob Walther. Druck B. F. Haller Bern 1868. Altbestand. H 1988, 16

Dramatisierte Geschichten, von P. C. v. Planta. Druck K. J. Wyss Bern 1885. Altbestand. H 1988, 32

Compendium des Protokollierens. Druck Altweg-Weber St. Gallen 1870. Aus Valendas. G: C. Jenal. H 1988, 228

Der Schweizer-Bauer. Landwirtschaftliches Handbuch von P. Tschudi. Druck J. J. Christen Aarau 1864. Aus Valendas. G: C. Jenal. H 1988, 231

Die Schweiz als Erziehungs- und Bildungsstätte. Druck Tschopp & Cie. Zürich 1929. Aus Valendas. G: C. Jenal. H 1988, 232

Biblia, von Martin Luther/D. Pauli Topani. Druck Thurneysen Basel 1729. Aus Chur. G: Nachlass M. Joos. H 1988, 584

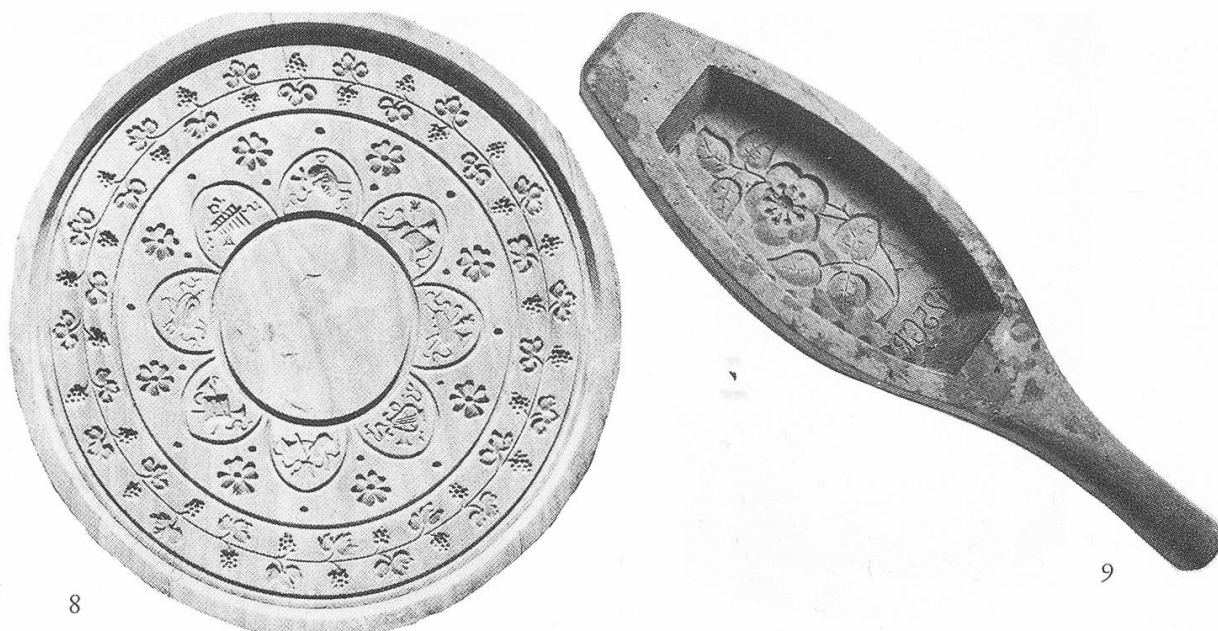
Historisch-Geographischer Atlas der Schweiz, von J. C. Voegtlin, Gerold Meyer v. Knonau, Georg v. Wyss. Druck Friedrich Schulthess Zürich 1870. Altbestand. H 1988, 591

#### *Druckorte Ausland*

Homers Odyssee, bearbeitet von Johann Heinrich Voss/Bernhard Kuttner. Gedruckt 1891 o. O. Altbestand. H 1988, 28

Marianne Strüf, Ein wirthschaftliches Haus- und Lesebuch, von Anna Fürst. Druck Balz'sche Buchhandlung Stuttgart 1840. Altbestand. H 1988, 30





Die natürliche Heilweise, von Dr. C. Sturm. Druck Deutsche Verlags-Anstalt Stuttgart o. J. Aus Samedan. G: C. Stoffel. H 1988, 175

Volks-Gesundheitslehre, von Sebastian Kneipp. Druck Kosel'sche Buchhandlung Kempten 1891. Aus Valendas. G: C. Jenal. H 1988, 229

#### *Manuskripte*

6 Manuskripte von Ulysses Kaufmann, Chur: Bündner Geschichte, Protokoll, Lehrmittel, Einladungs-Schreiben, Politik. Handschriften mit Tinte geschrieben. Aus Valendas. G: C. Jenal. H 1988, 260–265

Tagebuch/Kassabuch in Italienisch von B. Tosio, Samedan 1842–1863. E: KGR. H 1988, 655

#### *Zeitungen*

Amtsblatt der Stadt Chur vom 1. September 1906. Druck Manatschal Ebner & Cie. Chur 1906. G: O. Urech. H 1988, 274

#### *Ex Libris*

Ex Libris Otto Urech, Holzschnitt von Hansulrich Holzer, Mitte 20. Jh. Aus Chur. G: O. Urech. H 1988, 267/1

#### *Glocken*

2 Gipsabdrücke der 1961 eingeschmolzenen Glocke von Malans. Altbestand. H 1988, 101a, b

#### *Hauswirtschaft*

##### *Geräte*

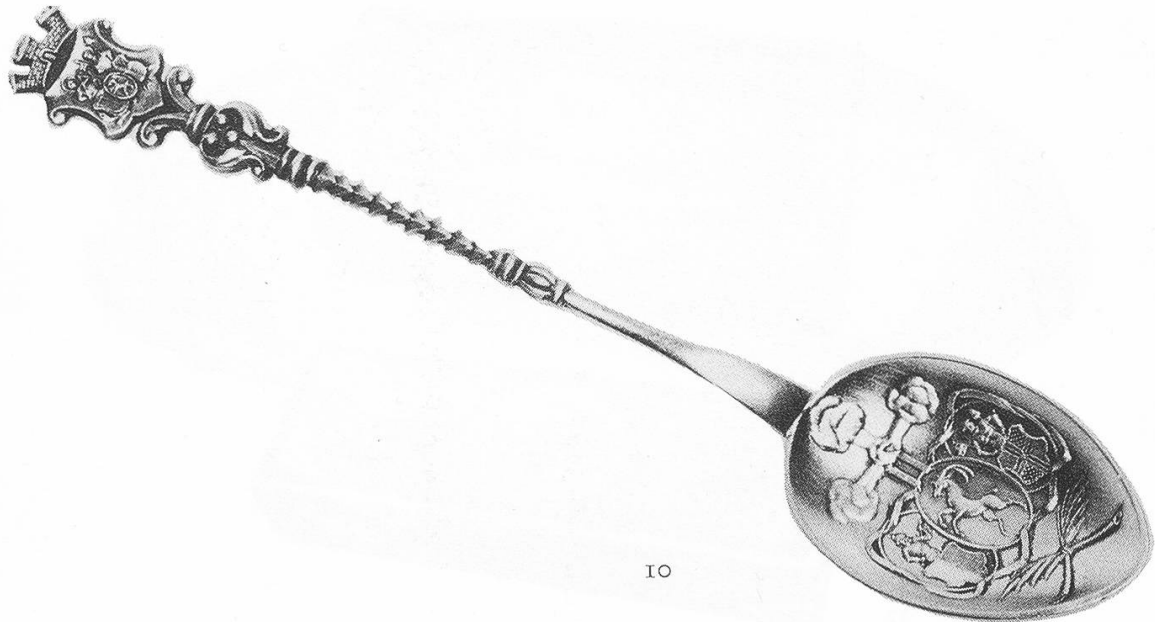
Tischglocke in Bronzeguss. Altbestand. H 1988, 36

Aus Fichte zugeschnittener Teigschaber mit ovalem Haltering. Altbestand. H 1988, 39

8 Runder, einseitig beschnittener Holz-Kuchenmodel, 18./19. Jh. Aus dem Engadin. E: KGR. H 1988, 62

Aus einem Fichtenast zugeschnittenes Wassertragjoch mit handgeschmiedeten Eisenhaken. Aus La Punt-Chamues-ch. G: A. Henrich. H 1988, 64

Kernseife der Seifenfabrik Hegner & Cie, Chur, in bedruckter Kartonhülle. G: P. Lampert. H 1988, 68



- 9 Aus Linde geschnitzter Buttermodel für 125 Gramm. Aus Pratval. E: KGR. H 1988, 280
- 10 12 Dessertlöffel, Silber vergoldet, von Goldschmied Eugen Boxler Chur 1897, mit Wappen von Graubünden und Chur. E: KGR 1988, 310
- Hölzerne Kartoffelstampfe mit 3 eingesetzten Beinen. Aus Valendas. E: KGR. H 1988, 340
- Hölzernes Abtropfbrett aus Valendas. E: KGR. H 1988, 341
- Hölzerner Handtuchständer mit 2 Aufhängestangen. Aus Valendas. E: KGR. H 1988, 354
- Rasiermesser mit Stahlklinge und schwarzem Holzgriff. Aus Chur. G: H. Kind. H 1988, 378
- Eiserner Nussknacker für Haselnüsse und Baumnüsse. Aus Chur. G: H. Kind. H 1988, 379
- Aus einem Eschenstamm hergestellter Kartoffelstössel. Aus Valendas. G: C. Jenal. H 1988, 385
- Kohlebügeleisen mit Rauchabzug. Aus Disentis/Mustér. G: V. Steiger. H 1988, 396
- Lichtschirmständer aus gedrechseltem und schwarz gestrichenem Holz. Aus Valendas. G: C. Jenal. H 1988, 399
- 2 handgemalte Porzellan-Pfeifenköpfe. Aus Valendas. E: KGR. H 1988, 401.402
- 4 Zigarettenspitzen aus Bein, Meerscham und Bernstein. Aus Valendas. E: KGR. H 1988, 424-427
- Zahnbürste aus Bein mit weissen Schweinsborsten. Aus Valendas. G: C. Jenal. H 1988, 430

#### *Behälter*

- 2 Schöpfkellen, Messing versilbert, aus dem Frauenspital Fontana Chur. Altbestand. H 1988, 40.41
- 6 Karaffenstöpsel aus Glas mit Facettenschliff. Altbestand. H 1988, 42-45
- Brissago-Etui aus Leder. Aus Samedan. G: C. Stoffel. H 1988, 182
- Schnupftabakdose aus Bakelit mit Ölmalerei auf dem Deckel. Altbestand. H 1988, 216
- Ovale Spanschachtel mit Deckel. Aus Valendas. G: C. Jenal. H 1988, 239
- Bemalte Holz-Schatulle mit Klappdeckel. Aus Valendas. G: C. Jenal. H 1988, 242
- Unregelmässig geformtes, langgezogenes Glas-Parfümfläschchen. Aus Valendas. E: KGR. H 1988, 308
- Viereckiger Spankorb ohne Deckel. Aus Valendas. G: C. Jenal. H 1988, 343
- 2 ovale, aus geschälten Weidenruten geflochtene Wäschekörbe mit breitem Zierrand. Aus Valendas. E: KGR. H 1988, 347.348
- 11 2 viereckige Blechschachteln mit Klappdeckel, für Zigarettten. Aus Chur. G: H. Kind. H 1988, 360.370



- 12 Viereckige Karton-Seifenschachtel mit Chromolithos beklebt. Aus Chur. G: H. Kind. H 1988, 361  
 Viereckige Blech-Bisquitdose mit Klappdeckel, mit Chromolithos bedruckt. Aus Chur. G: H. Kind. H 1988, 363  
 Viereckige Bakelitschachtel mit Klappdeckel und aufgedruckter Chromolitho. Aus Chur. G: H. Kind. H 1988, 371  
 Aluminium-Messlöffel für Pulverkaffee. Aus Chur. G: H. Kind. H 1988, 380  
 Viereckiger Spankorb aus breiten Kastanienspänen. Aus Valendas. G: C. Jenal. H 1988, 383  
 Viereckiger, aus geschälten Weidenruten geflochtener Seifenkorb. Aus Valendas. E: KGR. H 1988, 384
- 13 2 Mineralwasserflaschen der Mineralquellen Val Sinestra, Sent. Aus Valendas. G: C. Jenal. H 1988, 392 a.b.  
 Messingdose mit Miniatur Marie Antoinettes auf dem Deckel. Aus Valendas. E: KGR. H 1988, 406  
 Spanschachtel mit Nachtluchtern sowie Schwimmer und Pinzette. Aus Valendas. G: C. Jenal. H 1988, 411  
 Aus Eisenbändern und Eisendraht geflochtene runde Dose mit Klappdeckel. Aus Valendas. E: KGR. H 1988, 417  
 Salbegläschen in gedrehter Holzdose mit Schraubdeckel. Aus Says. E: KGR. H 1988, 533  
 Schwarz gestrichenes Holzkästchen mit Klappdeckel und gemaltem Dekor. Aus Says. E: KGR. H 1988, 539  
 Viereckige Seifenschachtel aus Karton. Deckel mit bunten Chromolithos überzogen. Aus Says. G: L. Tschärner. H 1988, 541  
 Viereckiges, schwarzgestrichenes Holzkästchen mit Klappdeckel und Aufschrift: Toilette. Aus Says. E: KGR. H 1988, 542  
 Viereckiges, schwarz gestrichenes Holzkästchen mit gemaltem Dekor auf dem Deckel. Aus Says. G: L. Tschärner. H 1988, 543
- 14 Truhenartiges Kästchen aus Nussbaum mit Kassettenverzierung und Datum: 1706. Aus Chur. G: Nachlass M. Joos. H 1988, 575
- 15 Viereckiges Kästchen aus Birnbaum mit Klappdeckel und geschnitzten Initialen und Datum: 1829. Aus Chur. G: Nachlass M. Joos. H 1988, 576  
 Runde Konfekt-Silberschale mit graviertem Monogramm und Glaseinsatz, um 1925. Aus Zürich. G: M. Kern. H 1988, 594



16

2 Wasserkrüge aus Glas und 6 Trinkgläser mit Schliffdekor, um 1900. Aus Zürich. G: M. Kern. H 1988, 595-596

Runder Kochhafen aus Kupfer mit eisernen Handgriffen. Aus St. Peter. E: KGR. H 1988, 644

#### *Graphik*

Diätetisches Kochbuch von Dr. Josef Wiel. Wagner'sche Druckerei Freiburg i. Br. 1881. Altbestand. H 1988, 29

Dr. Oetker-Rezepte für Süssspeisen von Dr. August Oetker, Basel o.J. Aus Chur. G: H. Kind. H 1988, 357

17 Schokoladenbildchen mit Chromolithos zu den Themen: Weihnachten, Neujahr, vermenschlichte Vögel, Tiere. Aus Chur. G: H. Kind. H 1988, 364-367

In deutscher Kurrentschrift geschriebene Wurstrezepte aus dem 19. Jh. Aus Chur. G: A. L. Jecklin. H 1988, 589

#### *Jagd*

Aus Holz geschnitzte und bemalte Lockente. E: KGR. H 1988, 1

Legislazione sulla caccia. Druck Joseph Casanova Chur 1905. Altbestand. H 1988, 19

Jagdtrophäe Hirsch: ungerader Zehnender. G: Kantonales Jagd- und Fischereiinspektorat Graubünden. H 1988, 127

Jagdtrophäe Steingeiss: Gehörn mit Schädelteil auf Lärchenbrett montiert. G: Kantonales Jagd- und Fischereiinspektorat Graubünden. H 1988, 128

Jagdtrophäe Gemsbock: Gehörn mit Schädelteil auf Lärchenbrett montiert. G: Kantonales Jagd- und Fischereiinspektorat Graubünden. H 1988, 129

Jagdtrophäe Gemsgeiss: Gehörn mit Schädelteil auf Lärchenbrett montiert. G: Kantonales Jagd- und Fischereiinspektorat Graubünden. H 1988, 130

Jagdtrophäe Rehbock: Gehörn mit Schädelteil auf Lärchenbrett montiert. G: Kantonales Jagd- und Fischereiinspektorat Graubünden. H 1988, 131

Jagdtrophäe Steinadler: Weiblicher Steinadler mit ausgebreiteten Flügeln. Aus Saas i. Pr. G: Bündner Natur-Museum Chur. H 1988, 607

#### *Keramik*

16 Runde Tonschüssel mit breitem Rand und buntem Dekor auf Rand und Innenwand. Aus St. Antönien. E: KGR. H 1988, 48

13



17



Flache Tonschüssel mit breitem Rand, innen gelb glasiert mit buntem Dekor auf dem Innenboden. Aus St. Antönien. E: KGR. H 1988, 49

Bratenbecken aus Ton, aussen dunkelbraun, innen beige glasiert. Aus Valendas. E: KGR. H 1988, 382

Porzellandose in barocker Form, mit gegossenem und gemaltem Dekor. Aus Valendas. E: KGR. H 1988, 418

Viereckiges Porzellanschälchen mit handgemaltem buntem Dekor. Aus Valendas. E: KGR. H 1988, 419

Runde, grün bemalte Tondose in Jugendstil. Aus Valendas. G: C. Jenal. H 1988, 420

Gegossene Porzellanschale mit handgemaltem buntem Dekor. Inschrift: Veteranentagung Arosa 1969. G: M. Kern. H 1988, 441

Kaffeesservice aus Porzellan, weiss glasiert mit aufgedrucktem buntem Blumendekor, bestehend aus: Kaffeekrug, Milchkrug, Zuckerdose, 5 Tassen mit Untertellern, 6 Desserttellern. Um 1890. Aus Arosa. G: M. Kern. H 1988, 442 a-s

Achteckige Porzellandose mit runder Öffnung und Silberrand sowie flachem Silberdeckel. Um 1925. Aus Zürich. G: M. Kern. H 1988, 593

Kaffeesservice aus Porzellan, weiss glasiert mit aufgedrucktem buntem Blumendekor, bestehend aus: Kaffeekrug, Milchkrug, Zuckerdose, 6 Tassen mit Untertellern, 6 Desserttellern. Um 1900. Aus Zürich. G: M. Kern. H 1988, 597 a-u

## Kirche

- 17 Messkännchen aus Zinn, 1. Hälfte 18. Jh. von Johann Ulrich Bauer Chur. G: G. + H. Scheidegger. H 1988, 650





14

### Kostüme und Zubehör

Portefeuille mit Metallrahmen, aussen mit Leder gepolstert. Aus Samedan. G: C. Stoffel. H 1988, 184

Fliege aus buntem Baumwollstoff, auf Kragenklemme aus Metall. Aus Samedan. G: C. Stoffel. H 1988, 185

Umtuch für Wickelkinder aus weissem Baumwoll-Barchent. Um 1900. Aus Samedan. G: C. Stoffel. H 1988, 282

Kinderhemdchen aus weissem gemustertem Baumwollstoff mit Klöppelspitzen. Um 1900. Aus Valendas. E: KGR. H 1988, 283

Kinderhemdchen aus rosa Baumwollstoff mit Klöppelspitzen. Um 1900. Aus Valendas. E: KGR. H 1988, 284

Kinderhemdchen aus weissem Baumwollstoff mit Zugbändel am Hals. Um 1900. Aus Valendas. E: KGR. H 1988, 285

1 Paar Kinderstrümpfe aus weissem Baumwollgarn gestrickt. Um 1900. Aus Valendas. E: KGR. H 1988, 286

Windelhose aus weissem Baumwollstoff. Um 1900. Aus Valendas. E: KGR. H 1988, 287

Kinderhäubchen aus weisser Baumwolle gehäkelt mit Klöppelspitzen. Um 1900. Aus Valendas. E: KGR. H 1988, 288

Kinderhäubchen aus weissem Baumwollstoff mit St. Galler Stickerei und Klöppelspitzen. Um 1900. Aus Valendas. E: KGR. H 1988, 289

Kinderhut aus weissem Baumwollstoff mit Bisengarnitur. Um 1900. Aus Valendas. E: KGR. H 1988, 290

Kinderkleid aus weissem Baumwollbatist mit St. Galler Stickerei. Um 1900. Aus Valendas. E: KGR. H 1988, 291

Kinderkleid aus weissem Baumwollstoff mit St. Galler Stickerei. Um 1900. Aus Valendas. E: KGR. H 1988, 292

Kinderkleid aus weissem Baumwoll-Piqué mit Lochstickerei. Um 1900. Aus Valendas. E: KGR. H 1988, 293

Kinderkleid aus weisser Baumwolle mit St. Galler Stickerei. Um 1900. Aus Valendas. E: KGR. H 1988, 294

Damen-Taghemd aus weisser Baumwolle mit Stickereispitze. Um 1900. Aus Valendas. E: KGR. H 1988, 295

Taufkleid aus weisser Baumwolle mit Klöppelspitzen. Um 1900. Aus Valendas. E: KGR. H 1988, 296



15

Zierschürze aus weissem Voile mit Einsätzen und Spitzen aus Filet. Um 1900. Aus Valendas. E: KGR. H 1988, 297

Nachthaube aus weissem Baumwollstoff mit Klöppelspitzen. Um 1900. Aus Valendas. E: KGR. H 1988, 298

Nachthaube aus weissem gehäkeltem Baumwollgarn. Um 1900. Aus Valendas. E: KGR. H 1988, 299

4 Zierlitzen, Zackenlitzen zu Rosetten zusammengenäht. Um 1900. Aus Valendas. G: C. Jenal. H 1988, 300

2 Zierlitzen, Zackenlitzen zu Rosetten zusammengenäht. Um 1900. Aus Valendas. G: C. Jenal. H 1988, 301

Damen-Seidenkleid aus schwarzer Seide, aus Jacke und Jupe bestehend. Um 1850. Aus Valendas. E: KGR. H 1988, 305

Gürtel aus doppelseitiger Glasperlen-Weberei. Um 1900. Aus Valendas. G: C. Jenal. H 1988, 307

Herrenhut aus schwarzem Wollfilz. Aus Valendas. E: KGR. H 1988, 334

Herrenhemd aus weisser Baumwolle mit gemusterter Hemdbrust. Aus Valendas. E: KGR. H 1988, 335

Fliege aus schwarzer Repsseide, weiss gefüttert. Um 1900. Aus Valendas. E: KGR. H 1988, 336

Kinderlätzchen aus weissem Baumwoll-Piqué mit Spitzen aus St. Galler Stickerei. Ende 19. Jh. Aus Chur. G: O. Urech. H 1988, 252

Kinderlätzchen aus weissem Baumwollgarn gestrickt. Ende 19. Jh. Aus Chur. G: O. Urech. H 1988, 253

Kinderlätzchen aus weissem gehäkeltem Baumwollgarn. Ende 19. Jh. Aus Chur. G: O. Urech. H 1988, 254

Kinderhemdchen aus weissem Baumwollstoff mit Klöppelspitzen. Ende 19. Jh. Aus Chur. G: O. Urech. H 1988, 255

Kinderträgerrock aus weissem Baumwollgarn gehäkelt. Ende 19. Jh. Aus Chur. G: O. Urech. H 1988, 256

Kleiderschürze aus weissem Baumwollstoff mit Klöppelspitzen. Ende 19. Jh. Aus Chur. G: O. Urech. H 1988, 257

Kinderkleid aus weissem Baumwoll-Piqué mit St. Galler Stickerei. Ende 19. Jh. Aus Chur. G: O. Urech. H 1988, 258

Regenschirm, Eisengestell mit schwarzem Stoff überzogen. Aus Valendas. G: C. Jenal. H 1988, 355

Wäschesack oder Schuhsack aus weissem Leinen. Aus Chur. G: H. Kind. H 1988, 373

Kinderhemdchen aus weissem Leinenstoff mit Zackenlitzen. Aus Chur. G: H. Kind. H 1988, 374

Geldbeutel aus Leder mit ledernem Zugband. Aus Valendas. G: C. Jenal. H 1988, 400

Geldbeutel mit 2 Münzsäcken aus besticktem braunem Samt und gehäkeltem Mittelteil. Aus Valendas. E: KGR. H 1988, 421

Damen-Handtasche aus Leder mit Messingbügel und Lederhenkel. Aus Valendas. E: KGR. H 1988, 422

Halstuch aus bedrucktem Wollstoff, schwarz auf rot, mit Fransen. Aus Valendas. E: KGR. H 1988, 459

Damenhut aus beigem Stroh mit schwarzem Repsband. Um 1900. Aus Valendas. E: KGR. H 1988, 460

Damenhut aus schwarzem, geflochtenem Rosshaar mit Samtband. Um 1900. Aus Valendas. E: KGR. H 1988, 461

Damenhut aus beigem Strohgeflecht mit künstlichen Stoffrosen. Um 1900. Aus Valendas. E: KGR. H 1988, 462

Damenhut aus grünschwartzem geflochtenem Stroh. Um 1900. Aus Valendas. E: KGR. H 1988, 463

Damenhut aus schwarzem geflochtenem Rosshaar mit schwarzer Straussenfeder. Um 1900. Aus Valendas. E: KGR. H 1988, 464

Runde Hutschachtel aus Karton, mit Papier überzogen. Um 1900. Aus Valendas. E: KGR. H 1988, 465

Runde Hutschachtel aus rohem Holzspan. Um 1900. Aus Valendas. E: KGR. H 1988, 466

1 Paar Gewandhaken aus Messing, für Miederschnürung. Aus Valendas. G: C. Jenal. H 1988, 467

Damenjacke aus schwarzem Wolltuch mit Litzenverzierung. Um 1900. Aus Says. E: KGR. H 1988, 472

Damen-Unterrock aus schwarzem Seidentaft. Um 1900. Aus Says. E: KGR. H 1988, 473

Zweiteiliges Damenkostüm, Jupe und Jacke in schwarzem Wollreps. Um 1900. Aus Says. E: KGR. H 1988, 474

Kinderhemd in weisser Baumwolle mit Spitzengarnitur. Um 1900. Aus Says. G: L. Tschärner. H 1988, 475

1 Paar Finken-Oberteile mit bunter Wollstickerei auf Stramin. Um 1900. Aus Says. E: KGR. H 1988, 480

Damen-Nachthemd aus weissem Leinen mit Häkelspitze. Um 1900. Aus Says. E: KGR. H 1988, 482

Nachthaube aus gestricktem weissem Baumwollgarn. Um 1900. Aus Says. E: KGR. H 1988, 485

Nachthaube aus gehäkeltem weissem Baumwollgarn. Um 1900. Aus Says. E: KGR. H 1988, 486

Servierschürze aus weissem Baumwollstoff mit St. Galler Stickereispitze. Um 1900. Aus Says. E: KGR. H 1988, 490

Leibchen aus weisser Baumwolle mit St. Galler Stickerei. Um 1900. Aus Says. E: KGR. H 1988, 499

Leibchen aus weisser Baumwolle mit Bisengarnitur und Spitzen. Um 1900. Aus Says. E: KGR. H 1988, 500

Leibchen aus weisser Baumwolle mit St. Galler Stickerei. Um 1900. Aus Says. E: KGR. H 1988, 501

Leibchen aus weisser Baumwolle mit Bisengarnitur und St. Galler Stickerei. Um 1900. Aus Says. E: KGR. H 1988, 502

Leibchen aus weisser Baumwolle mit Bisengarnitur und Maschinenspitze. Um 1900. Aus Says. E: KGR. H 1988, 503

Leibchen aus weisser Baumwolle mit St. Galler Spitzen. Um 1900. Aus Says. E: KGR. H 1988, 504

Leibchen aus weissem Baumwollstoff mit Maschinenspitzen. Um 1900. Aus Says. E: KGR. H 1988, 505

Unterziehbluse aus weissem Baumwollbatist mit Bisengarnitur. Um 1900. Aus Says. E: KGR. H 1988, 506

Damenhemd aus weisser Baumwolle mit Spitzen aus St. Galler Stickerei. Um 1900. Aus Says. E: KGR. H 1988, 507

Damenhemd aus weisser Baumwolle mit Spitzen aus St. Galler Stickerei. Um 1900. Aus Says. E: KGR. H 1988, 508



Damenhemd aus weisser Baumwolle mit Spitzen aus St. Galler Stickerei. Um 1900. Aus Says. E: KGR. H 1988, 509

Damenhemd aus weisser Baumwolle mit Bisen- und Spitzengarnitur. Um 1900. Aus Says. E: KGR. H 1988, 510

Damenhemd aus weisser Baumwolle mit Spitzen- und Bisengarnitur. Um 1900. Aus Says. E: KGR. H 1988, 511

2 Damenunterhosen aus weissem Baumwollstoff, offene Form. Um 1900. Aus Says. E: KGR. H 1988, 512.513

3 Damenunterhosen aus weissem Baumwollstoff mit Spitzengarnitur. Um 1900. Aus Says. E: KGR. H 1988, 514-516

Wäsche-Garnitur für Damen, Hose und Hemd aus weissem Baumwollstoff. Um 1900. Aus Says. E: KGR. H 1988, 517

Wäsche-Garnitur für Dame, Hose und Hemd aus weissem Baumwollstoff. Um 1900. Aus Says. E: KGR. H 1988, 518

3 Damen-Unterröcke aus weissem Baumwollstoff mit Spitzengarnitur. Um 1900. Aus Says. E: KGR. H 1988, 519-521

Damenschirm mit gebogenem Holzgriff, schwarze Moiré-Seide mit Satinstreifen. 2. Hälfte 19. Jh. Aus Says. E: KGR. H 1988, 522

Damenschirm mit Hornknauf, blaue Seide mit eingewobener bunter Bordüre. 2. Hälfte 19. Jh. Aus Says. E: KGR. H 1988, 523

Damenschirm mit Perlmutterknauf, blaue Seide mit angewobener Bordüre. 2. Hälfte 19. Jh. Aus Says. E: KGR. H 1988, 524

Marderpelz-Kravatte aus gegerbtem Marderfell. Um 1900. Aus Says. E: KGR. H 1988, 526

Oberhalbsteiner Tracht um 1920, bestehend aus: Jupe aus blauem Wollstoff, besticktem Oberteil aus blauem Wollstoff, bestickte cremefarbene Schürze aus Seide, besticktes cremefarbenes Halstuch aus Seide, bestickte Trachtenhaube aus schwarzem Samt, 2 Paar Strümpfe aus rotem Baumwollgarn. E: KGR. H 1988, 554a-h

Krageneinsatz aus weissem besticktem Tüll. Aus dem Oberhalbstein. G: F. Castelberg. H 1988, 555

Damenkravatte aus weissem besticktem Baumwollstoff. Aus dem Oberhalbstein. G: F. Castelberg. H 1988, 556

Damenkravatte aus weissem Baumwollbatist mit Spitze. Aus dem Oberhalbstein. G: F. Castelberg. H 1988, 557

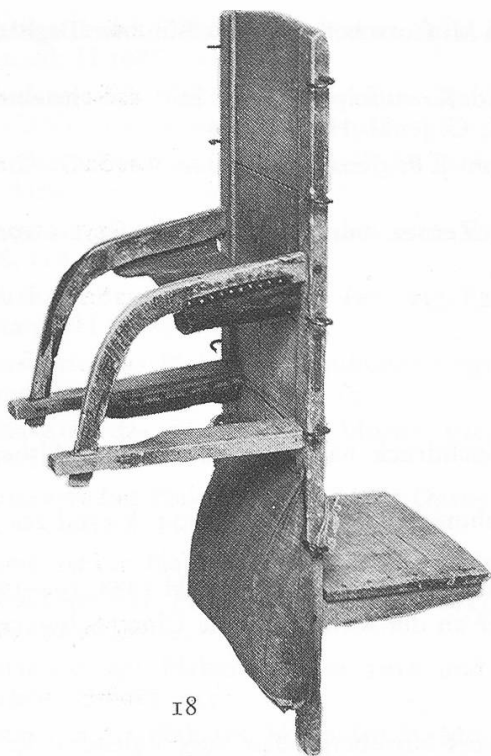
1 Paar Unterärmel aus weissem Baumwollbatist mit Klöppelspitze. Aus dem Oberhalbstein. G: F. Castelberg. H 1988, 558

2 Kinderhäubchen aus weisser gestrickter Baumwolle. Aus dem Oberhalbstein. G: F. Castelberg. H 1988, 559.560

Hausmütze/Grossvatermütze aus besticktem schwarzem Samt. Um 1900. Aus Zürich. G: M. Kern. H 1988, 598

## Landwirtschaft

- Eiserner Fettspachtel zum Auftragen von Wagenschmiere. Aus Lumbrein. G: V. Steiger. H 1988, 65
- 18 Hölzernes Traggreff aus Medel mit besonderer Tragvorrichtung für Achseln und Kopf. E: KGR. H 1988, 97
- Hölzerner Fassbock oder Zuberbock aus Tavanasa. E: KGR. H 1988, 98
- Aus gespaltenen Ruten geflochtene Heuzaine. Aus Breil/Brigels. E: KGR. H 1988, 99
- 2 Baumsägen mit Eisenblatt und Holzgriff. Aus Chur. G: M. Müller. H 1988, 139.140
- Heurechen aus Holz. Aus Samedan. G: C. Stoffel. H 1988, 161
- Heuzume/Heutragtrog, Daubengefäss mit Eisenbändern. Aus Samedan. G: C. Stoffel. H 1988, 162
- Zweiteiliger hölzerner Mistreiber. Aus Samedan. G: C. Stoffel. H 1988, 163
- Milchtanse aus Weissblech mit Deckel und 2 Tragriemen. Aus Samedan. G: C. Stoffel. H 1988, 164
- Milchtanse mit Deckel aus Aluminium. Aus Samedan. G: C. Stoffel. H 1988, 165



18



19

- Ledernes Zuggeschirr für Hornvieh, bestehend aus Kummet und Riemenzeug. Aus Samedan. G: C. Stoffel. H 1988, 167
- 2 Ledertretschen mit Holzspolen. Aus Samedan. G: C. Stoffel. H 1988, 168.169
- Aus einem abgesägten Kuhhorn hergestelltes Wetzsteinfass mit eisernem Anhängenhaken. Aus Samedan. G: C. Stoffel. H 1988, 178
- Zuklappbares Klauenmesser. Aus Valendas. G: C. Jenal. H 1988, 237
- Butterkübel, Daubengefässe mit 3 Holzreifen. Aus Pratval. E: KGR. H 1988, 278
- Rahmeimer, rundes Daubengefäss mit 2 Holzreifen und hölzernem Traghenkel. Aus Pratval. E: KGR. H 1988, 279
- 19 Säurekübel, rundes Daubengefäss mit 3 Holzreifen, Holzdeckel und Spundloch mit Holzzapfen. Aus Pratval. E: KGR. H 1988, 281
- Bogensäge mit gekrümmtem Haselstecken. Aus Valendas. E: KGR. H 1988, 346
- Selbst hergestellter Apfelpflücker. Aus Valendas. E: KGR. H 1988, 349
- Kirschenhaken mit 2 handgeschmiedeten Eisenhaken. Aus Valendas. E: KGR. H 1988, 350
- Hölzerne Baumleiter. Aus Valendas. E: KGR. H 1988, 351
- Hornzwinge aus Holz mit Verlängerungsrohr aus Aluminium. Aus Valendas. E: KGR. H 1988, 386
- Eiserner Dengelamboss. Aus Valendas. E: KGR. H 1988, 387
- Eiserner Dengelhammer. Aus Valendas. E: KGR. H 1988, 388
- Chemme für Kleinvieh aus gebogenem Birkenspan mit verschliessbarem Querholz. Aus Valendas. G: C. Jenal. H 1988, 390
- Einzelnes eisernes Steigeisen. Aus Lumbrein. G: V. Steiger. H 1988, 397
- Aus Eschenholz geschnittes Hornjoch. Aus St. Peter. E: KGR. H 1988, 621
- 2 handgeschmiedete Gertel mit Gurthaken und Ledergriff. Aus St. Peter. E: KGR. H 1988, 627.628

#### Graphik

Buch: Sennerei-Einrichtung, von R. Schatzmann. Druck J. J. Christen Aarau 1876. Altbestand. H 1988, 31

Buch: Mahnungen und Regeln für die Alpsennen, von M. Curschellas. Druck Bündner Tagblatt AG Chur 1930. Aus Valendas. E: KGR. H 1988, 217

Manuskript: Fruchtmarkt in Rorschach, Mehl- und Kartoffelpreise in Chur. Geschrieben von Ulysses Kaufmann, Chur 1846/47. Aus Valendas. G: C. Jenal. H 1988, 266

Tuschezeichnung/Plan der Alp Piazza, Grono, von J. P. Jenal, Valendas 1907. G: C. Jenal. H 1988, 276

Tuschezeichnung: Schermen der Alp Pülschezza in Zernez, von J. P. Jenal, Valendas 1906. G: C. Jenal. H 1988, 277

## Malerei

### *Porträts*

Porträt von Placidus a Spescha, schwarzweisser Buchdruck nach Handzeichnung. Altbestand. H 1988, 9/VII

Porträt von Jakob Stark Chur. Schwarzweiss-Aufnahme von Salzborn Chur, 1. Viertel 20. Jh. G: K. Conzett. H 1988, 94

4 Schwarzweiss-Photos von Walo Burkart. Aus Chur. G: Nachlass H. Erb. H 1988, 194-197

Familienbild von Prof. Heinrich Hauser, Turnlehrer an der Kantonsschule Chur. Schwarzweiss-Photo, um 1900. G: M. Guion. H 1988, 619

### *Historische Bilder*

Stahlstich schwarzweiss: Chaldar. Druck Carl Mayers Nürnberg 1840. Aus Valendas. E: KGR. H 1988, 234

### *Anlass*

Festbündel zur Fiasta centenara Trun 1424-1924. Altbestand. H 1988, 104

1.-Augustabzeichen 1926, von Huguenin Le Locle. Aus Chur. G: E. Haltiner. H 1988, 565

1.-Augustabzeichen 1982, aus Kunststoff gegossen. Aus Chur. G: E. Haltiner. H 1988, 566

1.-Augustabzeichen 1983, aus Kunststoff gegossen. Aus Chur. G: E. Haltiner. H 1988, 567

Festabzeichen 600 Jahre Gotteshausbund 1967, von Huguenin Le Locle. Aus Chur. G: E. Haltiner. H 1988, 569

Schwarzweiss- Photo: Einweihung der Büste Dr. Killias im Garten des Rätischen Museums. Aus Chur. G: A. L. Jecklin. H 1988, 590

### *Glasmalerei*

Buntglasscheibe mit Wappen Joos. Aus Chur. G: Nachlass M. Joos. H 1988, 577 (siehe Titelbild)

### *Plakate*

Ansichtskarte des Plakates: Skirennen St. Moritz 1913. Farbiger Offsetdruck nach Litho von Wilfried Friedrich Burger. Altbestand. H 1988, 107

Ansichtskarte des Plakates: Skirennen St. Moritz 1911. Farbiger Offsetdruck nach Litho von W. Küpfer. Altbestand. H 1988, 108

Ansichtskarte des Plakates: Skirennen St. Moritz 1914. Farbiger Offsetdruck nach Litho von W. F. Burger. Altbestand. H 1988, 109

Ansichtskarte des Plakates: Skirennen Pontresina 1914. Farbiger Offsetdruck nach Litho von W. F. Burger. Altbestand. H 1988, 110

Ansichtskarte des Plakates: Heilbad St. Moritz 1943. Farbiger Offsetdruck nach Litho von Hugo Laubi. Altbestand. H 1988, 111

Ansichtskarte des Plakates: Skirennen Davos 1907. Farbiger Offsetdruck nach Litho von Walter Koch. Altbestand. H 1988, 112

Ansichtskarte des Plakates: Val Bregaglia 1900. Farbiger Offsetdruck nach Litho von Giovanni Giacometti. Altbestand. H 1988, 113

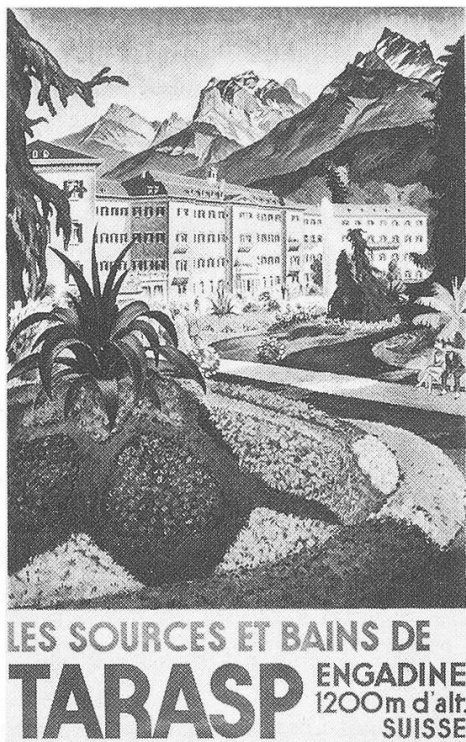
Ansichtskarte des Plakates: Pontresina 1951. Farbiger Offsetdruck nach Litho von Martin Peikert. Altbestand. H 1988, 114

- Ansichtskarte des Plakates: St. Moritz 1912. Farbiger Offsetdruck nach Litho von W. F. Burger. Altbestand, H 1988, 115
- Ansichtskarte des Plakates: Sommer in Graubünden 1909. Farbiger Offsetdruck nach Litho von Emile Cardinaux. Altbestand. H 1988, 116
- Ansichtskarte des Plakates: Schlittelbahn Davos 1911. Farbiger Offsetdruck nach Litho von Walter Koch. Altbestand. H 1988, 117
- Ansichtskarte des Plakates: Samedan 1926. Farbiger Offsetdruck nach Litho von Ott. Altbestand. H 1988, 118
- Ansichtskarte des Plakates: St. Moritz 1917. Farbiger Offsetdruck nach Litho von Emile Cardinaux. Altbestand. H 1988, 119
- Ansichtskarte des Plakates: Graubünden 1918. Farbiger Offsetdruck nach Litho von Augusto Giacometti. Altbestand. H 1988, 120
- Ansichtskarte des Plakates: St. Moritz 1920. Farbiger Offsetdruck nach Litho. Altbestand. H 1988, 121
- Ansichtskarte des Plakates: Hotel Post Davos 1912. Farbiger Offsetdruck nach Litho von Walter Koch. Altbestand. H 1988, 122
- Ansichtskarte des Plakates: Davos 1895. Farbiger Offsetdruck nach Litho. Altbestand. H 1988, 123
- Ansichtskarte des Plakates: Samedan 1933. Farbiger Offsetdruck nach Litho. Altbestand. H 1988, 124
- Ansichtskarte der Plakate: Arosa 1918 und Klosters 1920. Farbiger Offsetdruck nach Litho. Altbestand. H 1988, 125
- Ansichtskarte des Plakates: Skirennen St. Moritz 1928. Farbiger Offsetdruck nach Litho von Carl Moos. Altbestand. H 1988, 126
- 20 Plakat: Les Sources et bains de Tarasp. Chromolitho. Druck Fretz Frères SA Zürich o. J. (um 1940). E: KGR. H 1988, 153

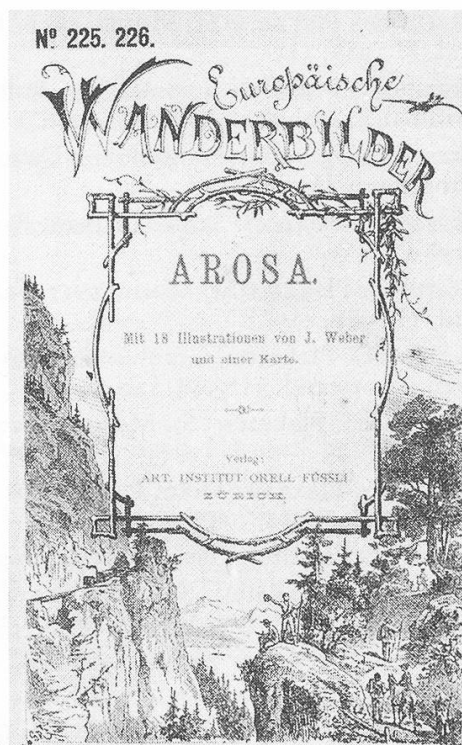
#### *Bücher und Mappen mit topographischen Ansichten*

- Buch: Die schweizerischen bespannten Postfuhrwerke, von A. Kellersberger, mit 10 Schwarzweiss-Photos und 3 Zeichnungen. Reichsdruckerei Berlin 1920. Altbestand. H 1988, 2
- Buch: Schweizer Sport, von H. Buchli (Teil Engadin), mit photographischen Aufnahmen. Druck Frobenius AG Basel 1920. Altbestand. H 1988, 3
- Klubbüchlein-Album des Schweizer Alpenclub, mit vielen Abbildungen. Druck Orell Füssli Zürich 1911. Altbestand. H 1988, 4
- Buch: Aus Rhätikon und Silvretta, von Photograph D. Mischol, mit 20 Lichtdrucken nach Photos. Druck R. Bürgisser & Co. Zürich o. J. (um 1900). Altbestand. H 1988, 5
- Buch: Die Schweiz, von Jakob Christoph Heer, mit 181 Photos. Druck Fischer & Wittig Leipzig 1902. Altbestand. H 1988, 6
- Buch: Zwei kürzlich erschlossene Bündner Täler (Avers und Samnaun), von C. Täuber, mit Illustrationen nach Photos. Jahrbuch SAC 1912. Altbestand. H 1988, 7
- Jahrbuch des Schweizer Alpenclub 1911/12 mit vielen topographischen Ansichten. Druck Stämpfli & Cie. Bern 1911. Altbestand. H 1988, 8
- Buch: Führer durch das Medelser-Gebirge, von W. Derichtsweiler, mit vielen Zeichnungen. Druck Huber & Co. Frauenfeld 1910. Altbestand. H 1988, 9
- Buch: Schloss Tarasp, von Johann Rudolf Rahn, mit vielen Zeichnungen. Druck F. Amberger Zürich 1909. Altbestand. H 1988, 10
- Prospekt der Bernina-Bahn, mit 13 einzelnen Ortsansichten. Druck Hubacher & Co. Bern 1910. E: KGR. H 1988, 155
- Broschüre: St. Moritz, mit 4 Photos von Hotels. Druck Engadin Press & Cie. Samedan o. J. (um 1910). E: KGR. H 1988, 202
- Buch: Sommertage in St. Moritz, mit Photos und farbigen Aquarellen. Druck Zollikofer & Cie. St. Gallen 1910. E: KGR. H 1988, 204
- Photoband Davos, von E. Meerkämper, mit 78 künstlerischen Bildern. Druck Brunner & Co. Zürich o. J. (um 1920). E: KGR. H 1988, 205





20



21

Buch: Engadine – Switzerland – Grisons, mit 28 Schwarzweiss-Photos. Engadinpress & Co. Samedan o. J. E: KGR. H 1988, 224

Buch: Le chemin de fer Landquart–Davos, mit 30 Xylographien von Johannes Weber. Druck Orell Füssli Zürich o. J. (um 1890). E: KGR. H 1988, 443

21 Buch: Arosa, mit 18 Xylographien von Johannes Weber. Druck Orell Füssli & Cie. Zürich o. J. (um 1894). E: KGR. H 1988, 444

Kleines Handbuch für den Besucher Chur's, von J. Aebli, mit vielen Xylographien. Druck Pradella'sche Offizin Chur 1872. E: KGR. H 1988, 602

### *Topographische Ansichten*

#### *Andeer*

Andeer canton de Grison. Kolorierte Litho 1838. E: KGR. H 1988, 82

Hotel Fravi in Andeer. Schwarzweisser Buchdruck nach Xylographie von Orell Füssli Zürich um 1900. E: KGR. H 1988, 83

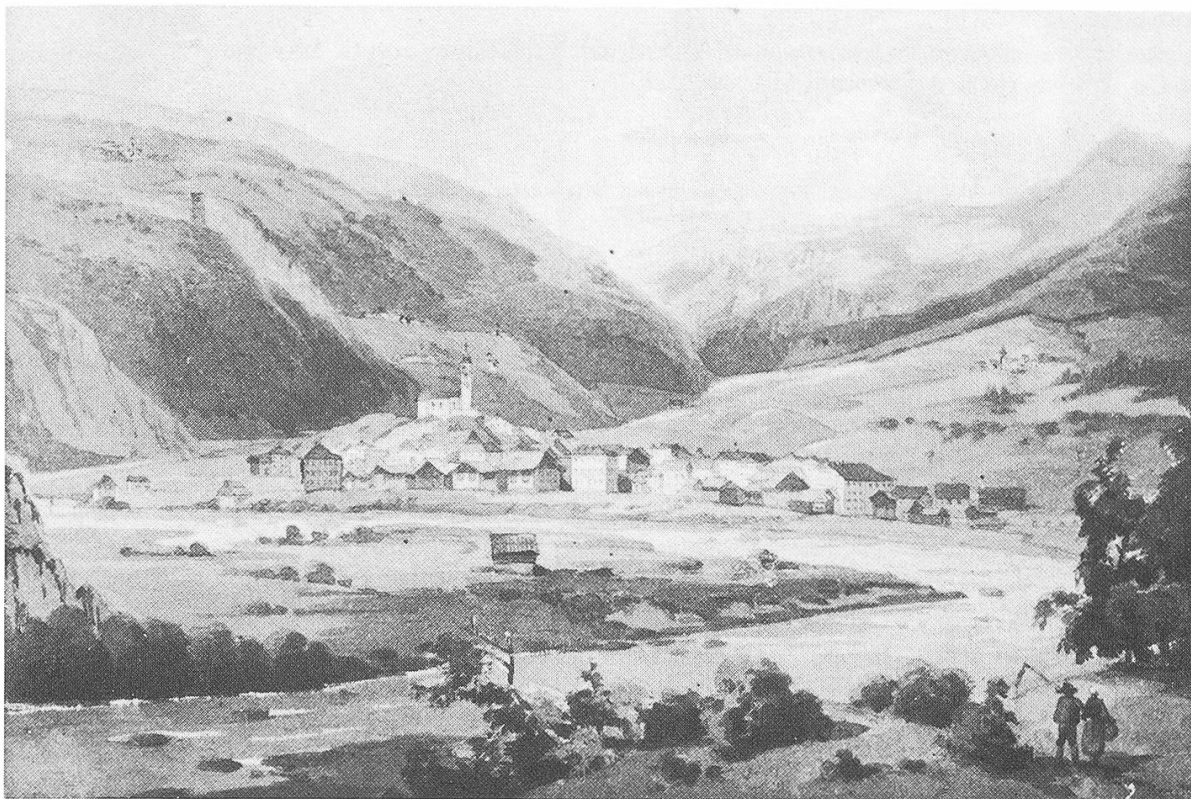
22 Dorfansicht mit Blick talabwärts. Tusche-Aquarell von Ludwig Rohbock um 1845. E: KGR. H 1988, 646

Andeer im Schamser Thal. Schwarzweisser Stahlstich von Rohbock und Poppel. Druck G. G. Lange Darmstadt um 1847. E: KGR. H 1988, 647

#### *Arosa*

Arosa von der Maienfelder Furka gesehen. Schwarzweisser Buchdruck nach Photo von Photoglob & Co. Zürich vor 1902. Altbestand. H 1988, 6/81

Hotel-Pension Bellevue. Schwarzweisser Buchdruck nach Photo, von Manatschal Ebner & Cie. Chur um 1900. E: KGR. H 1988, 81



22

Panorama vom Weisshorn. Schwarzweisse Xylographie von Johannes Weber. Druck Orell Füssli & Cie. Zürich um 1894. E: KGR. H 1988, 444/1a

Panorama von Maran. Schwarzweisse Xylographie von Johannes Weber. Druck Orell Füssli & Cie. Zürich um 1894. E: KGR. H 1988, 444/1b

Kirche in Arosa. Schwarzweisse Xylographie von Johannes Weber. Druck Orell Füssli & Cie. Zürich um 1894. E: KGR. H 1988, 444/12

Blick auf Arosa. Schwarzweisse Xylographie von Johannes Weber. Druck Orell Füssli & Cie. Zürich um 1894. E: KGR. H 1988, 444/19

Oberer See. Schwarzweisse Xylographie von Johannes Weber, 1893. Druck Orell Füssli & Cie. Zürich um 1894. E: KGR. H 1988, 444/34

Unterer See. Schwarzweisse Xylographie von Johannes Weber, 1893. Druck Orell Füssli & Cie. Zürich um 1894. E: KGR. H 1988, 444/36

Partie an der Plessur. Schwarzweisse Xylographie von Johannes Weber. Druck Orell Füssli & Cie. Zürich um 1894. E: KGR. H 1988, 444/37

Maran mit Weissfluh und Kirche von Langwies. Schwarzweisse Xylographie von Johannes Weber. Druck Orell Füssli & Cie. Zürich um 1894. E: KGR. H 1988, 444/39

Schwellisee. Schwarzweisse Xylographie von Johannes Weber. Druck Orell Füssli & Cie. Zürich um 1894. E: KGR. H 1988, 444/41

Älplisee. Schwarzweisse Xylographie von Johannes Weber. Druck Orell Füssli & Cie. Zürich um 1894. E: KGR. H 1988, 444/45

Unterer Alteinfall. Schwarzweisse Xylographie von Johannes Weber, 1893. Druck Orell Füssli & Cie. Zürich um 1894. E: KGR. H 1988, 444/54

Rothorn und Erzhorn. Schwarzweisse Xylographie von Johannes Weber. Druck Orell Füssli & Cie. Zürich um 1894. E: KGR. H 1988, 444/56

Arosa von der Maienfelder Furka. Schwarzweisse Xylographie von Johannes Weber. Druck Orell Füssli & Cie. Zürich um 1894. E: KGR. H 1988, 444/61

#### Ausserferrera

Ausserferrera im Avers. Schwarzweisser Lichtdruck nach Photo von G. Missbach. Druck Brunner & Co. Zürich 1912. Altbestand. H 1988, 7/16

#### Avers

Häusergruppe in Avers-Cresta. Schwarzweisser Buchdruck nach Aquarell von Ed. Imhof. Druck Benteli AG Bern 1912. Altbestand. H 1988, 7/8

#### Bergün/Bravuogn

Albulahospiz vor der Eröffnung der Albulabahn. Schwarzweisser Buchdruck 1920. Altbestand. H 1988, 2/16

Keschhütte. Schwarzweisser Buchdruck nach Photo von E. Billeter. Druck Orell Füssli & Cie. Zürich 1911. Altbestand. H 1988, 4/100

#### Bever

Jürg-Jenatschhütte. Schwarzweisser Buchdruck nach Photo von F. Rau. Druck Orell Füssli & Cie. Zürich 1911. Altbestand. H 1988, 4/102

#### Bondo

Sciorahütte. Schwarzweisser Buchdruck nach Photo von Ph. Rucker. Druck Orell Füssli & Cie. Zürich 1911. Altbestand. H 1988, 4/109

#### Brusio

Brusio. Chromolitho aus Faltprospekt. Druck Hubacher & Cie. Bern 1910. E: KGR. H 1988, 155/12

#### Castiel

Castiel. Schwarzweisse Xylographie von Johannes Weber. Druck Orell Füssli & Cie. Zürich um 1894. E: KGR. H 1988, 444/7

#### Celerina

San Gian bei Celerina. Schwarzweisser Buchdruck nach Photo von Flury. Druck Frobenius AG Basel 1920. Altbestand. H 1988, 3/67

Typischer Erker aus dem Engadin. Schwarzweisser Buchdruck nach Photo von Flury. Druck Frobenius AG Basel 1892. Altbestand. H 1988, 3/79

#### Chur

Chur, gegen den Falknis. Schwarzweisser Buchdruck nach Photo von Photoglob. Druck Fischer & Wittig Leipzig 1902. Altbestand. H 1988, 6/80

Chur ou Coire. Schwarzweisse Kupferstich-Radierung nach Merian d. Ä. E: KGR. H 1988, 84

Graubünden – Chur. Chromolitho von Carl Künzli, um 1900. E: KGR. H 1988, 85

Chur. Gouachierte Aquatinta. E: KGR. H 1988, 86

Chur. Schwarzweisser Kupferstich von Mattheus Merian d. J. Druck Frankfurt a. M. 1654. Altbestand. H 1988, 309

Le Hof à Coire. Schwarzweisse Litho von R. Robida, um 1880. E: KGR. H 1988, 445

Fontaine à Coire. Schwarzweisse Litho von R. Robida, um 1880. E: KGR. H 1988, 446

Ansicht von Chur. Schwarzweisse Xylographie von Johannes Weber. Druck Pradella'sche Offizin Chur 1872. E: KGR. H 1988, 602

- 23 Jochstrasse mit Blick gegen den Hof. Schwarzweisser Buchdruck nach Zeichnung von R. Anheisser. E: KGR. H 1988, 657

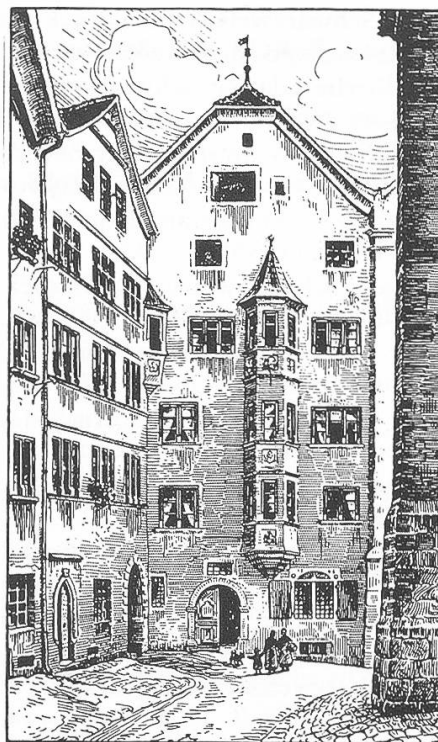
- 24 Kirchgasse bei der Martinskirche. Schwarzweisser Buchdruck nach Zeichnung von R. Anheisser. E: KGR. H 1988, 658

Market-Place of Chur. Schwarzweisse Xylographie von Gottfried Franz, gedruckt in Stuttgart 1875. E: KGR. H 1988, 659



23

CHUR



24

CHUR-HÄUSERGRUPPE  
BEI DER MARTINSKIRCHE

1908

## Churwalden

Trinkgebäude in der Rabiosaschlucht. Aquarell um 1840. E: KGR. H 1988, 154

Passugg. Schwarzweisse Xylographie von Johannes Weber. Druck Pradella'sche Offizin Chur 1872. E: KGR. H 1988, 602/105

## Davos

Schlittenpost in Davos. Schwarzweisser Buchdruck nach Photo von Photoglob. Druck Fischer & Wittig Leipzig 1902. Altbestand. H 1988, 6/77

Davos-Platz mit Seehorn. Schwarzweisser Buchdruck nach Photo von Photoglob. Druck Fischer & Wittig Leipzig 1902. Altbestand. H 1988, 6/85

Flüela-Hospiz et les deux lacs. Schwarzweiss-Photo von Photoglob, Zürich um 1900. G: J. P. Cuendat. H 1988, 132

La Post du Flüela. Schwarzweiss-Photo. Druck Schröder & Cie. Zürich um 1900. G: J. P. Cuendat. H 1988, 133

St. Johann. Schwarzweisser Buchdruck nach Photo von E. Meerkämper. Druck Brunner & Cie. Zürich um 1920. E: KGR. H 1988, 205/4

Davos, Schwarzweisser Buchdruck nach Photo von E. Meerkämper. Druck Brunner & Cie. Zürich um 1920. E: KGR. H 1988, 205/6

Winterbild in Clavadel. Schwarzweisser Buchdruck nach Photo von E. Meerkämper. Druck Brunner & Cie. Zürich um 1920. E: KGR. H 1988, 205/7

Davos. Schwarzweisser Buchdruck nach Photo von E. Meerkämper. Druck Brunner & Cie. Zürich um 1920. E: KGR. H 1988, 205/10

Am Davoser See. Schwarzweisser Buchdruck nach Photo von E. Meerkämper. Druck Brunner & Cie. Zürich um 1920. E: KGR. H 1988, 205/11

Frauenkirchli im Rauhreif. Schwarzweisser Buchdruck nach Photo von E. Meerkämper. Druck Brunner & Cie. Zürich um 1920. E: KGR. H 1988, 205/12



Sertig-Dörfli. Schwarzweisser Buchdruck nach Photo von E. Meerkämper. Druck Brunner & Cie. Zürich um 1920. E: KGR. H 1988, 205/13

Kirchgang (Kirche Glaris). Schwarzweisser Buchdruck nach Photo von E. Meerkämper. Druck Brunner & Cie. Zürich um 1920. E: KGR. H 1988, 205/14

Bergkirchlein Sertig. Schwarzweisser Buchdruck nach Photo von E. Meerkämper. Druck Brunner & Cie. Zürich um 1920. E: KGR. H 1988, 205/16

Davos. Schwarzweisser Buchdruck nach Photo von E. Meerkämper. Druck Brunner & Cie. Zürich um 1920. E: KGR. H 1988, 205/21

Eisbahn Davos. Schwarzweisser Buchdruck nach Photo von E. Meerkämper. Druck Brunner & Cie. Zürich um 1920. E: KGR. H 1988, 205/22

Das Davoser Tal. Schwarzweisser Buchdruck nach Photo von E. Meerkämper. Druck Brunner & Cie. Zürich um 1920. E: KGR. H 1988, 205/29

Davos-Dorf. Schwarzweisser Buchdruck nach Photo von E. Meerkämper. Druck Brunner & Cie. Zürich um 1920. E: KGR. H 1988, 205/32

Davos. Schwarzweisser Buchdruck nach Photo von E. Meerkämper. Druck Brunner & Cie. Zürich um 1920. E: KGR. H 1988, 205/34

Davos mit Schatzalp. Schwarzweisser Buchdruck nach Photo von E. Meerkämper. Druck Brunner & Cie. Zürich um 1920. E: KGR. H 1988, 205/35

Davos. Schwarzweisser Buchdruck nach Photo von E. Meerkämper. Druck Brunner & Cie. Zürich um 1920. E: KGR. H 1988, 205/37

Clavadel. Schwarzweisser Buchdruck nach Photo von E. Meerkämper. Druck Brunner & Cie. Zürich um 1920. E: KGR. H 1988, 205/44 a

Frauenkirch. Schwarzweisser Buchdruck nach Photo von E. Meerkämper. Druck Brunner & Cie. Zürich um 1920. E: KGR. H 1988, 205/44 b

Glaris. Schwarzweisser Buchdruck nach Photo von E. Meerkämper. Druck Brunner & Cie. Zürich um 1920. E: KGR. H 1988, 205/44 c

Monstein. Schwarzweisser Buchdruck nach Photo von E. Meerkämper. Druck Brunner & Cie. Zürich um 1920. E: KGR. H 1988, 205/44 d

Frauenkirch. Schwarzweisser Buchdruck nach Photo von E. Meerkämper. Druck Brunner & Cie. Zürich um 1920. E: KGR. H 1988, 205/46

In Glaris. Schwarzweisser Buchdruck nach Photo von E. Meerkämper. Druck Brunner & Cie. Zürich um 1920. E: KGR. H 1988, 205/50

Davos Platz. Schwarzweisse Xylographie vermutl. von Johannes Weber. E: KGR. H 1988, 206

Davos-Platz. Schwarzweisse Xylographie von Johannes Weber. Druck Orell Füssli & Cie. Zürich um 1890. E: KGR. H 1988, 207

Le lac de Davos. Schwarzweisse Xylographie von Johannes Weber, 1889. Druck Orell Füssli Zürich o. J. E: KGR. H 1988, 443/45

Schwarzsee. Schwarzweisse Xylographie von Johannes Weber. 1889. Druck Orell Füssli Zürich o. J. E: KGR. H 1988, 443/47

Davos-Dörfli. Schwarzweisse Xylographie von Johannes Weber. 1889. Druck Orell Füssli Zürich o. J. E: KGR. H 1988, 443/48

Au bord du lac noir. Schwarzweisse Xylographie von Johannes Weber, 1889. Druck Orell Füssli Zürich o. J. E: KGR. H 1988, 443/49

Davos, vu de la Grüne. Schwarzweisse Xylographie von Johannes Weber, 1889. Druck Orell Füssli Zürich o. J. E: KGR. H 1988, 443/50

Boulevard des Anglais. Schwarzweisse Xylographie von Johannes Weber. Druck Orell Füssli Zürich o. J. E: KGR. H 1988, 443/52

La promenade du Kurhaus. Schwarzweisse Xylographie von Johannes Weber. Druck Orell Füssli Zürich o. J. E: KGR. H 1988, 443/53

Hotel und Pension Buol. Schwarzweisse Xylographie, anonym. E: KGR. H 1988, 447

Davos-Platz und der Strela-Pass. Schwarzweisse Xylographie von Johannes Weber. Druck Pradella'sche Offizin Chur 1872. E: KGR. H 1988, 602/99

#### Disentis/Mustér

Disentis. Schwarzweisser Buchdruck nach Photo. Druck Fischer & Wittig Leipzig 1902. Altbestand. H 1988, 6/75

Chapelle de Saint Lucis (St. Luzius in Disla). Schwarzweisse Litho von Eduard Pingret, 1827. E: KGR. H 1988, 215

Hochaltar Klosterkirche. Schwarzweiss-Photo von Photoglob Zürich. G: Kantonsbibliothek Graubünden. H 1988, 243

#### Engadin

Rundsicht vom Piz Julier. Schwarzweisse Litho von Ludwig Schröter. Druck J. Schlumpf Winterthur 1902. E: KGR. H 1988, 604

#### Felsberg

Felsberg. Schwarzweisse Xylographie. Druck Pradella'sche Offizin Chur 1872. E: KGR. H 1988, 602/92

Felsberg und Ems. Schwarzweisse Xylographie von A. R. Högger. Druck in Leipzig 1845. E: KGR. H 1988, 665

#### Fideris

Schlösser Strahlegg und Castels. Schwarzweisse Radierung von Balthasar Bullinger. Druck Orell Füssli Zürich 1788. E: KGR. H 1988, 448

Bad Fideris im Prättigau. Schwarzweisse Xylographie von Caspar Obach. E: KGR. H 1988, 656

#### Filisur

Aelahütte. Schwarzweisser Buchdruck nach Photo von E. Walty. Druck Orell Füssli Zürich 1911. Altbestand. H 1988, 4/101

Neue Aelahütte. Schwarzweisser Buchdruck nach Photo. Druck Orell Füssli Zürich 1911. Altbestand. H 1988, 4/4 N

#### Flims

Flims. Schwarzweisser Buchdruck nach Photo. Druck Fischer & Wittig Leipzig 1902. Altbestand. H 1988, 6/79

#### Grüsch

Grüsch et Seltri. Schwarzweisse Xylographie von Johannes Weber, 1889. Druck Orell Füssli Zürich o. J. E: KGR. H 1988, 443/20

#### Haldenstein

Calandahütte. Schwarzweisser Buchdruck nach Photo von J. Sigrist. Druck Orell Füssli Zürich 1911. Altbestand. H 1988, 4/92

Ruine Grottenstein. Tonlitho von Johannes Weber. Druck Orell Füssli Zürich 1877. E: KGR. H 1988, 455

#### Hinterrhein

Zapporthütte. Schwarzweisser Buchdruck nach Photo von Chr. Hössli. Druck Orell Füssli Zürich 1911. Altbestand. H 1988, 4/110

#### Igis/Landquart

Landquart. Schwarzweisse Xylographie von Johannes Weber, 1889. Druck Orell Füssli Zürich o. J. E: KGR. H 1988, 443/1

Clus avec les Grauen Hörner. Schwarzweisse Xylographie von Johannes Weber, 1889. Druck Orell Füssli Zürich o. J. E: KGR. H 1988, 443/8

Le chateau de Marschlins. Schwarzweisse Xylographie von Johannes Weber, 1889. Druck Orell Füssli Zürich o. J. E: KGR. H 1988, 443/16

Eingang ins Prättigau. Schwarzweisse Xylographie. Druck Pradella'sche Offizin Chur 1872. E: KGR. H 1988, 602/107

## Ilanz

Ilanz. Schwarzweisse Xylographie. Druck Pradella'sche Offizin Chur 1872. E: KGR. H 1988, 602/132  
Stadthor von Ilanz. Schwarzweisse Xylographie von Richard Püttner. Druck in Stuttgart 1875. E: KGR. H 1988, 664

## Jenaz

Jenaz. Schwarzweisse Xylographie von Johannes Weber, 1889. Druck Orell Füssli Zürich o. J. E: KGR. H 1988, 89

Tunnel au Fuchsenwinkel. Schwarzweisse Xylographie von Johannes Weber, 1889. Druck Orell Füssli Zürich o. J. E: KGR. H 1988, 443/22

Jenaz. Schwarzweisse Xylographie von Johannes Weber, 1889. Druck Orell Füssli Zürich o. J. E: KGR. H 1988, 443/25

## Klosters

Silvrettahaus und Silvrettahütte. Schwarzweisser Buchdruck nach Photo von C. Täuber. Druck Orell Füssli Zürich 1911. Altbestand. H 1988, 4/97

Vereinahütte. Schwarzweisser Buchdruck nach Photo von Willy Baumann. Druck Orell Füssli Zürich 1911. Altbestand. H 1988, 4/98

Pardenn und Garfun. Schwarzweisser Lichtdruck nach Photo von D. Mischol. Druck R. Bürgisser & Co. Zürich um 1900. Altbestand. H 1988, 5/14

Klosters-Platz. Schwarzweisser Buchdruck nach Photo von Photoglob. Druck Fischer & Wittig Leipzig 1902. Altbestand. H 1988, 6/83

Klosters, le grand Pont. Schwarzweiss-Photo um 1910. E: KGR. H 1988, 209

Serneus. Schwarzweisse Xylographie von Johannes Weber, 1889. Druck Orell Füssli Zürich o. J. E: KGR. H 1988, 443/31

Le «Mannli». Schwarzweisse Xylographie von Johannes Weber, 1889. Druck Orell Füssli Zürich o. J. E: KGR. H 1988, 443/32

Le Saaseralpbach. Schwarzweisse Xylographie von Johannes Weber, 1889. Druck Orell Füssli Zürich o. J. E: KGR. H 1988, 443/33

Klosters-Platz. Schwarzweisse Xylographie von Johannes Weber, 1889. Druck Orell Füssli Zürich o. J. E: KGR. H 1988, 443/35

L'entrée du val Sardasca. Schwarzweisse Xylographie von Johannes Weber, 1889. Druck Orell Füssli Zürich o. J. E: KGR. H 1988, 443/37

Le fond du val Sardasca. Schwarzweisse Xylographie von Johannes Weber, 1889. Druck Orell Füssli Zürich o. J. E: KGR. H 1988, 443/38

Val Schlappina. Schwarzweisse Xylographie von Johannes Weber, 1889. Druck Orell Füssli Zürich o. J. E: KGR. H 1988, 443/39

Près de Klosters. Schwarzweisse Xylographie von Johannes Weber, 1889. Druck Orell Füssli Zürich o. J. E: KGR. H 1988, 443/40

Vue de la Silvretta. Schwarzweisse Xylographie von Johannes Weber, 1889. Druck Orell Füssli Zürich o. J. E: KGR. H 1988, 443/42

Le Riedlochtobel. Schwarzweisse Xylographie von Johannes Weber, 1889. Druck Orell Füssli Zürich o. J. E: KGR. H 1988, 443/43

Klosters. Schwarzweisse Xylographie von Johannes Weber. Druck Pradella'sche Offizin Chur 1872. E: KGR. H 1988, 602/116

## Küblis

Küblis et le Calanda de Saas. Schwarzweisse Xylographie von Johannes Weber, 1889. Druck Orell Füssli Zürich o. J. E: KGR. H 1988, 443/27

## Langwies

Langwies. Schwarzweisse Xylographie von Johannes Weber. Druck Orell Füssli Zürich o. J. E: KGR. H 1988, 444/9

#### Lavin

Linardhütte. Schwarzweisser Buchdruck nach Photo von W. Bernoulli. Druck Orell Füssli Zürich 1911. Altbestand. H 1988, 4/99

#### Madulein

Rascherhütte. Schwarzweisser Buchdruck nach Photo. Druck Orell Füssli Zürich 1911. Altbestand. H 1988, 4/14N

#### Maienfeld

Salishaus. Schwarzweisser Buchdruck nach Zeichnung von R. Anheisser, um 1906. E: KGR. H 1988, 661

#### Malans

Malans. Schwarzweisse Xylographie von Johannes Weber, 1889. Druck Orell Füssli Zürich o. J. E: KGR. H 1988, 443/17

#### Medel

Medelserhütte. Schwarzweisser Buchdruck nach Photo von E. Rüegg. Druck Orell Füssli Zürich 1911. Altbestand. H 1988, 4/112

Medelserhütte. Schwarzweisser Buchdruck nach Zeichnung von Conrad Meili. Druck Huber & Co. Frauenfeld 1910. Altbestand. H 1988, 9/1

Obere Puzzettahütte. Schwarzweisser Buchdruck nach Zeichnung von Conrad Meili. Druck Huber & Co. Frauenfeld 1910. Altbestand. H 1988, 9/8

#### Parpan

Parpan und der Calanda. Litho in 2 Farben von E. Mende, um 1880. E: KGR. H 1988, 93

#### Peist

Mühle in Peist. Schwarzweisse Xylographie von Johannes Weber, um 1894. Druck Orell Füssli Zürich o. J. E: KGR. H 1988, 444/8

#### Pontresina

Pontresina gegen die Crasta Mora. Schwarzweisser Buchdruck nach Photo von Flury. Druck Frobenius AG Basel 1920. Altbestand. H 1988, 3/81

Pontresina. Schwarzweisser Buchdruck nach Photo von Flury. Druck Frobenius AG Basel 1920. Altbestand. H 1988, 3/88

Neue Bovalhütte. Schwarzweisser Buchdruck nach Photo von J. Moser. Druck Orell Füssli Zürich 1911. Altbestand. H 1988, 4/103

Alte Bovalhütte. Schwarzweisser Buchdruck nach Photo von P. Rocker. Druck Orell Füssli Zürich 1911. Altbestand. H 1988, 4/104

Tschiervahütte. Schwarzweisser Buchdruck nach Photo von O. Bernhard. Druck Orell Füssli Zürich 1911. Altbestand. H 1988, 4/105

Alte Mortelhütte. Schwarzweisser Buchdruck nach Photo von J. Moser. Druck Orell Füssli Zürich 1911. Altbestand. H 1988, 4/107

Neue Bovalhütte. Schwarzweisser Lichtdruck nach Photo von O. Lochau. Druck Orell Füssli Zürich 1911. Altbestand. H 1988, 4/3 N

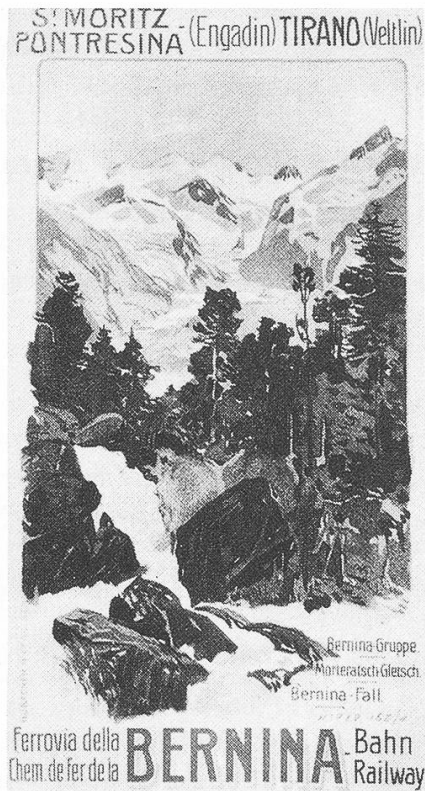
Pontresina. Schwarzweisser Buchdruck nach Photo von Photoglob. Druck Fischer & Wittig Leipzig 1902. Altbestand. H 1988, 6/101

- 25 Morteratsch-Gletscher, Bernina-Fall, Bernina-Gruppe. Faltprospekt der Berninabahn. Chromolitho gedruckt von Hubacher & Co. Bern 1910. E: KGR. H 1988, 155/1

Pontresina. Chromolitho aus Faltprospekt der Berninabahn. Druck Hubacher & Co. Bern 1910. E: KGR. H 1988, 155/3

#### Poschiavo

Alp Grüm. Chromolitho aus Faltprospekt der Berninabahn. Druck Hubacher & Co. Bern 1910. E: KGR. H 1988, 155/4



25



33

Alp Grüm und Palügletscher. Chromolitho aus Faltprospekt der Berninabahn. Druck Hubacher & Co. Bern 1910. E: KGR. H 1988, 155/5

Poschiavo. Chromolitho aus Faltprospekt der Berninabahn. Druck Hubacher & Co. Bern 1910. E: KGR. H 1988, 155/6

Meschino. Chromolitho aus Faltprospekt der Berninabahn. Druck Hubacher & Co. Bern 1910. E: KGR. H 1988, 155/7

Cavaglia. Chromolitho aus Faltprospekt der Berninabahn. Druck Hubacher & Co. Bern 1910. E: KGR. H 1988, 155/8

Le Prese. Chromolitho aus Faltprospekt der Berninabahn. Druck Hubacher & Co. Bern 1910. E: KGR. H 1988, 155/9

S. Carlo mit Alp Grüm. Chromolitho aus Faltprospekt der Berninabahn. Druck Hubacher & Co. Bern 1910. E: KGR. H 1988, 155/10

Bernina-Hospiz. Chromolitho aus Faltprospekt der Berninabahn. Druck Hubacher & Co. Bern 1910. E: KGR. H 1988, 155/11

Cambrena mit Bernina-Hospiz. Schwarzweisse Xylographie von Johannes Weber. Druck Orell Füssli Zürich 1879. E: KGR. H 1988, 456

Pratval

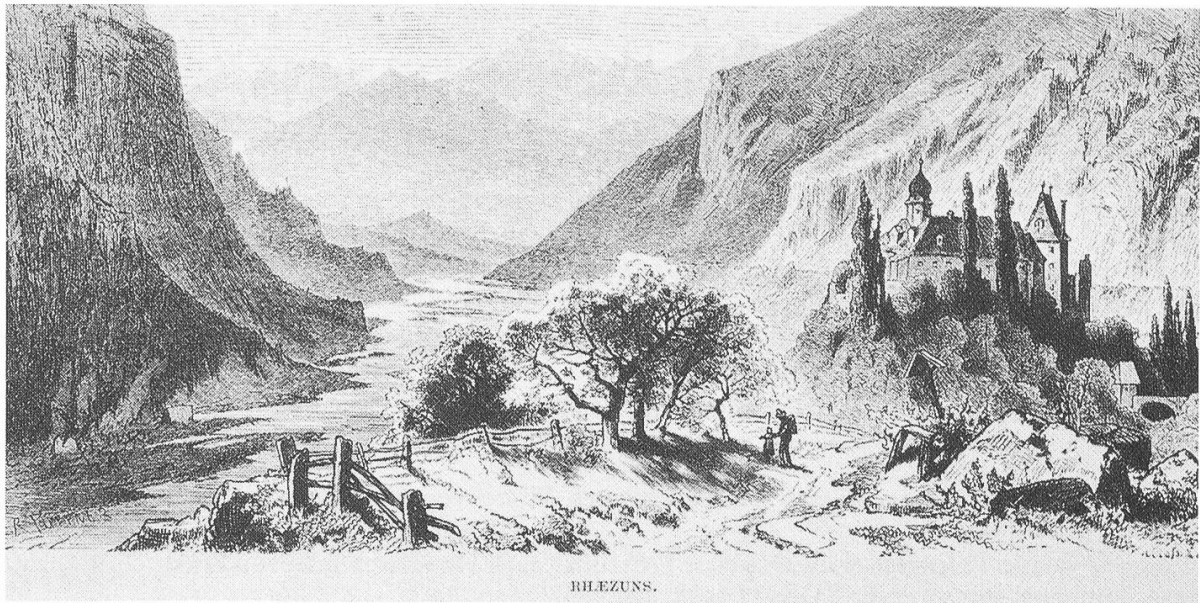
Schloss Rietberg. Schwarzweisse Xylographie von E. T. Compton. Druck München 1876. E: KGR. H 1988, 662

Präz

Die Post Dalin. Schwarzweisser Lichtdruck nach Federzeichnung von Robert Hardmeyer. Druck Polygr. Institut Zürich 1898. E: KGR. H 1988, 454

40





26

#### Rhazüns

- 26 Schloss Rhazüns. Schwarzweisse Xylographie von Richard Püttner. Druck Stuttgart 1875–1876. E: KGR. H 1988, 663

#### Saas i. Pr.

En dessous de Mezzaselva. Schwarzweisse Xylographie von Johannes Weber, 1889. Druck Orell Füssli Zürich o. J. E: KGR. H 1988, 443/28

Saas. Schwarzweisse Xylographie von Johannes Weber, 1889. Druck Orell Füssli Zürich o. J. E: KGR. H 1988, 443/30

#### Samedan

Samaden. Schwarzweisser Buchdruck mit Photo von Flury. Druck Frobenius AG Basel 1920. Altbestand. H 1988, 3/85

Samaden. Schwarzweisser Buchdruck nach Photo. Druck Fischer & Wittig Leipzig 1902. Altbestand. H 1988, 6/99

#### Samnaun

Samnaun. Schwarzweisser Buchdruck nach Photo. Jahrbuch S.A.C. 1912. Altbestand H 1988, 7/40

Die Wirtschaft zum Muttler. Schwarzweisser Buchdruck nach Photo. Jahrbuch S.A.C. 1912. Altbestand. H 1988, 7/41

#### Sarn

Dorfansicht. Schwarzweisse Federlitho von Robert Hardmeyer 1898. E: KGR. H 1988, 87

#### Scharans

Dorfstrasse mit Kirchturm. Schwarzweisser Buchdruck nach Handzeichnung. Mitte 20. Jh. G: H. Conrad. H 1988, 134

Dorfstrasse mit Kirchturm. Schwarzweisser Lichtdruck nach Handzeichnung von Robert Hardmeyer. Druck Polygr. Institut Zürich 1898. E: KGR. H 1988, 135

#### Schiers

Grüsker Älpli und Schweizertor. Schwarzweisser Lichtdruck nach Photo von D. Mischol. Druck R. Bürgisser Zürich o. J. (um 1900). Altbestand. H 1988, 5/5

Rhätikon–Schuders. Schwarzweisser Lichtdruck nach Photo von D. Mischol. Druck R. Bürgisser Zürich o. J. (um 1900). Altbestand. H 1988, 5/8

Schiers. Schwarzweisse Xylographie von Johannes Weber, 1889. Druck Orell Füssli Zürich 1890. E: KGR. H 1988, 92

Schiers. Schwarzweisse Xylographie von Johannes Weber, 1889. Druck Orell Füssli Zürich o. J. E: KGR. H 1988, 443/23

#### Scuol

Schuls-Tarasp-Vulpera. Schwarzweisser Buchdruck nach Photo von J. Feuerstein. Druck Frobenius AG Basel 1920. Altbestand. H 1988, 3/86

Scarl mit Pisocgruppe. Schwarzweisser Buchdruck nach Photo von J. Feuerstein. Druck Frobenius AG Basel 1920. Altbestand. H 1988, 3/87

Schuls. Schwarzweisse, gelackte Litho um 1880. E: KGR. H 1988, 449

#### Seewis i. Pr.

Schesaplanahaus. Schwarzweisser Buchdruck nach Photo von D. Mischol. Druck Orell Füssli Zürich 1911. Altbestand. H 1988, 4/95

Kurort Seewis im Prättigau. Schwarzweisse Federlitho nach Handzeichnung von Friedrich Wilhelm Emil Bollmann, um 1870. E: KGR. H 1988, 210

Seewis. Schwarzweisse Litho nach Federzeichnung von F. Pecht. Druck Schmidt-Pecht Konstanz, um 1880. E: KGR. H 1988, 605

#### Sils i. D.

Sils vor dem Brand. Schwarzweisse Xylographie vor 1887. E: KGR. H 1988, 451

St. Cassian bei Sils im Domleschg. Kolorierter Buchdruck nach Zeichnung von Sal. Schlatter. E: KGR. H 1988, 660

#### Sils i. E.

Sils-Maria. Schwarzweisser Buchdruck nach Photo. Druck Fischer & Wittig Leipzig 1902. Altbestand. H 1988, 6/96

Blick von der Höhe auf das Dorf. Briefverschlussmarke in farbigem Offsetdruck. G: E. Clavadetscher. H 1988, 564

#### Splügen

Splügen mit Bodenhaus. Schwarzweisser Holzschnitt von A. Sigge. E: KGR. H 1988, 213

#### St. Antönien

St. Antönien. Schwarzweisser Lichtdruck nach Photo von D. Mischol. Druck R. Bürgisser Zürich o. J. (um 1900). Altbestand. H 1988, 5/10

#### St. Moritz

St. Moritz-Bad. Schwarzweisser Buchdruck nach Photo von Flury. Druck Frobenius AG Basel 1920. Altbestand. H 1988, 3/82 a

Segelsport. Schwarzweisser Buchdruck nach Photo von Flury. Druck Frobenius AG Basel 1920. Altbestand. H 1988, 3/82 b

Innfall. Schwarzweisser Buchdruck nach Photo von Photoglob. Druck Fischer & Wittig Leipzig 1902. Altbestand. H 1988, 6/97

Von Chantarella aus. Farbiger Offsetdruck nach Gouache, um 1830. G: PTT-Museum Bern. H 1988, 21

Hotelfuhrwerk. Schwarzweiss-Photo um 1900. G: Eidg. Archiv für Denkmalpflege. H 1988, 37

Winteraufnahme. Chromolitho aus Faltprospekt der Berninabahn. Druck Hubacher & Co. Bern 1910. E: KGR. H 1988, 155/2

Kurhaus und Grand Hotel des Bains. Schwarzweisser Buchdruck nach Photo. Druck Engadin Press & Cie. Samedan o. J. (um 1910). E: KGR. H 1988, 202/22 a

Hotel Neues Stahlbad. Schwarzweisser Buchdruck nach Photo. Druck Engadin Press & Cie. Samedan o. J. (um 1910). E: KGR. H 1988, 202/22 b

Hotel Victoria. Schwarzweisser Buchdruck nach Photo. Druck Engadin Press & Cie. Samedan o. J. (um 1910). E: KGR. H 1988, 202/23 a

Hotel du Lac. Schwarzweisser Buchdruck nach Photo. Druck Engadin Press & Cie. Samedan o. J. (um 1910). E: KGR. H 1988, 202/23 b

St. Moritz-Bad. Farbiger Buchdruck nach Aquarell von H. Hönich. Druck Zollikofer & Cie. St. Gallen 1910. E: KGR. H 1988, 204/1

St. Moritz-Dorf. Farbiger Buchdruck nach Aquarell von H. Hönich. Druck Zollikofer & Cie. St. Gallen 1910. E: KGR. H 1988, 204/16

St. Moritz-Dorf. Farbiger Buchdruck nach Aquarell von H. Hönich. Druck Zollikofer & Cie. St. Gallen 1910. E: KGR. H 1988, 204/32

Dorf und Bad. Farbiger Buchdruck nach Aquarell von H. Hönich. Druck Zollikofer & Cie. St. Gallen 1910. E: KGR. H 1988, 204/48

Hotel Post-Veraguth. Schwarzweisse Federlitho, um 1910. E: KGR. H 1988, 211

St. Moritz. Schwarzweisse Aquatinta von Johann Rudolf Dickenmann, um 1870. E: KGR. H 1988, 452

Stampa/Maloja

Fornohütte. Schwarzweisser Buchdruck nach Photo. Jahrbuch S.A.C.. 1911/12. Altbestand. H 1988, 8/27

Tamins/Reichenau

Château de Reichenau. Schwarzweisse Aquatinta von J. Siegfried. Druck Henry Füssli & Cie. Zürich um 1840. E: KGR. H 1988, 214

Tarasp

Schloss Tarasp. Schwarzweisser Buchdruck, 1909, nach Kupferstich aus Merians Topographie. Altbestand. H 1988, 10/3

15 Ansichten aus dem Schloss Tarasp. Schwarzweisser Buchdruck nach Handzeichnungen von Johann Rudolf Rahn. Druck F. Amberger Zürich 1904. Altbestand. H 1988, 10/10.11.13.14.16.21.27.I-VIII

Tujetsch

Sedrun. Schwarzweisser Buchdruck nach Stich, um 1900. E: KGR. H 1988, 450

Thusis

Thusis. Schwarzweisser Buchdruck nach Photo von Photoglob. Druck Fischer & Wittig Leipzig 1902. Altbestand. H 1988, 6/86

Thusis. Schwarzweisse Xylographie von Johannes Weber. Druck Pradella'sche Offizin Chur 1872. E: KGR. H 1988, 602/128

Ausgang der Viamala. Sepia-Aquarell über Bleistift von T. Sarasin, 1. Hälfte 19. Jh. E: KGR. H 1988, 651

Tiefencastel

Hotel Julier. Schwarzweisse Litho aus Hotelprospekt, um 1870. E: KGR. H 1988, 90

Hotel und Pension Julier. Schwarzweisse Litho aus Hotelprospekt, um 1890. E: KGR. H 1988, 91

Trun

Reinhart (Ponteglias) Hütte. Schwarzweisser Buchdruck nach Photo von Willy Baumann. Druck Orell Füssli Zürich 1911. Altbestand. H 1988, 4/84

Tuchfabrik Tuor und Staudenmann. Litho in Blaudruck, um 1920. E: KGR. H 1988, 212

Vaz/Obervaz

Kurhaus Lenzerheide. Schwarzweisse Xylographie aus Hotelprospekt, um 1900. E: KGR. H 1988, 208

Vicosoprano

Albignahütte. Schwarzweisser Buchdruck nach Photo. Druck Orell Füssli Zürich 1911. Altbestand. H 1988, 4/108

Albignahütte. Schwarzweisser Buchdruck nach Photo. Jahrbuch S.A.C. 1911/12. Altbestand. H 1988, 8/37

#### Zuoz

In Zuoz. Schwarzweisser Buchdruck nach Photo von Flury. Druck Frobenius AG Basel 1920. Altbestand. H 1988, 3/77

Engadiner Hof. Schwarzweisser Buchdruck nach Photo von Flury. Druck Frobenius AG Basel 1920. Altbestand. H 1988, 3/78 a

Engadiner Palazzo. Schwarzweisser Buchdruck nach Photo von Flury. Druck Frobenius AG Basel 1920. Altbestand. H 1988, 3/78 b

Dorfstrasse. Schwarzweisser Buchdruck nach Photo von Flury. Druck Frobenius AG Basel 1920. Altbestand. H 1988, 3/80

#### Schweiz und Ausland

Bad Pfäfers. Schwarzweisse Xylographie. Druck Pradella'sche Offizin Chur 1872. E: KGR. H 1988, 602/82

Taminaschlucht. Schwarzweisse Xylographie. Druck Pradella'sche Offizin Chur 1872. E: KGR. H 1988, 602/83

Ruine Wartenstein bei Ragaz. Schwarzweisse Xylographie. Druck Pradella'sche Offizin Chur 1872. E: KGR. H 1988, 602/85

Sta. Maria au pied du Splügen. Aquatinta, blau und schwarz, von Johann Jakob Meier. Gedruckt in Zürich 1825. E: KGR. H 1988, 136

Tirano. Chromolitho aus Faltprospekt der Berninabahn. Druck Hubacher & Cie. Bern 1910. E: KGR. H 1988, 155/13

#### *Topographische Karten*

Davoser Skitourenkarte. Chromolitho der Eidg. Landestopographie. Druck Kümmerly & Frey Bern 1945. G: Y. van der Wielen. H 1988, 189

Skitourenkarte Sedrun. Chromolitho der Eidg. Landestopographie. Druck Manatschal Ebner & Cie. Chur 1928. G: Y. van der Wielen. H 1988, 190

Landeskarte Disentis. Farbiger Offsetdruck der Eidg. Landestopographie Bern 1946. G: Y. van der Wielen. H 1988, 191

Wegkarte von St. Moritz und Umgebung. Farbiger Buchdruck von Kümmerly & Frey Bern um 1910. E: KGR. H 1988, 202/44

Schulkarte des Kantons Graubünden. Chromolitho von Prof. Ed. Imhof. Druck Orell Füssli Zürich 1932. Altbestand. H 1988, 311

Landeskarte 1:25 000 Silvretta. Farbiger Offsetdruck der Eidg. Landestopographie Bern 1962. Altbestand. H 1988, 312

Landeskarte 1:25 000 Scuol-Schuls. Farbiger Offsetdruck der Eidg. Landestopographie Bern 1965. Altbestand. H 1988, 313

Landeskarte 1:25 000 Davos. Farbiger Offsetdruck der Eidg. Landestopographie Bern 1957. Altbestand. H 1988, 314

Landeskarte 1:25 000 Arosa. Farbiger Offsetdruck der Eidg. Landestopographie Bern 1959. Altbestand. H 1988, 315

Landeskarte 1:25 000 Reichenau. Farbiger Offsetdruck der Eidg. Landestopographie Bern 1961. Altbestand. H 1988, 316

Landeskarte 1:25 000 Flims. Farbiger Offsetdruck der Eidg. Landestopographie Bern 1960. Altbestand. H 1988, 317

Landeskarte 1:25 000 Tödi. Farbiger Offsetdruck der Eidg. Landestopographie Bern 1963. Altbestand. H 1988, 318

Landeskarte 1:25 000 Schächental. Farbiger Offsetdruck der Eidg. Landestopographie Bern 1965. Altbestand. H 1988, 319

Landeskarte 1:25 000 Samnaun. Farbiger Offsetdruck der Eidg. Landestopographie Bern 1962. Altbestand. H 1988, 320

Landeskarte 1:25 000 Gr. Litzner. Farbiger Offsetdruck der Eidg. Landestopographie Bern 1963. Altbestand. H 1988, 321

Landeskarte 1:25 000 Serneus. Farbiger Offsetdruck der Eidg. Landestopographie Bern 1959. Altbestand. H 1988, 322

Landeskarte 1:25 000 Schiers. Farbiger Offsetdruck der Eidg. Landestopographie Bern 1958. Altbestand. H 1988, 323

Landeskarte 1:25 000 Vättis. Farbiger Offsetdruck der Eidg. Landestopographie Bern 1961. Altbestand. H 1988, 324

Landeskarte 1:25 000 Elm. Farbiger Offsetdruck der Eidg. Landestopographie Bern 1967. Altbestand. H 1988, 325

Landeskarte 1:25 000 Ischgl. Farbiger Offsetdruck der Eidg. Landestopographie Bern 1963. Altbestand. H 1988, 326

Landeskarte 1:25 000 Sulzfluh. Farbiger Offsetdruck der Eidg. Landestopographie Bern 1959. Altbestand. H 1988, 327

Landeskarte 1:25 000 Schesaplana. Farbiger Offsetdruck der Eidg. Landestopographie Bern 1959. Altbestand. H 1988, 328

Landeskarte 1:25 000 Sargans. Farbiger Offsetdruck der Eidg. Landestopographie Bern 1956. Altbestand. H 1988, 329

Karte des Kurortes Arosa. Chromolitho, gedruckt von Orell Füssli Zürich o. J. (um 1894). E: KGR. H 1988, 444/69

Gebiet Ilanz bis Langwies. Stahlstich mit Grenzkolorit, 1837. E: KGR. H 1988, 453

Karte des Kantons Graubünden. Schwarzweisser Druck mit Grenzkolorit. Druck Mühlhaupt & Sohn Bern 1893. E: KGR. H 1988, 603

Landeskarte 1:25 000 Piz Lad. Farbiger Offsetdruck der Eidg. Landestopographie Bern 1970. Altbestand. H 1988, 608

Landeskarte 1:25 000 Glorenza. Farbiger Offsetdruck der Eidg. Landestopographie Bern 1972. Altbestand. H 1988, 609

Landeskarte 1:25 000 Müstair. Farbiger Offsetdruck der Eidg. Landestopographie Bern 1969. Altbestand. H 1988, 610

Landeskarte 1:25 000 La Stretta. Farbiger Offsetdruck der Eidg. Landestopographie Bern 1966. Altbestand. H 1988, 611

Landeskarte 1:25 000 Biasca. Farbiger Offsetdruck der Eidg. Landestopographie Bern 1970. Altbestand. H 1988, 612

Landeskarte 1:25 000 Campodolcino. Farbiger Offsetdruck der Eidg. Landestopographie Bern 1966. Altbestand. H 1988, 613

Landeskarte 1:25 000 Passo S. Jorio. Farbiger Offsetdruck der Eidg. Landestopographie Bern 1962. Altbestand. H 1988, 614

Landeskarte 1:25 000 Ambri-Piotta. Farbiger Offsetdruck der Eidg. Landestopographie Bern 1965. Altbestand. H 1988, 615

### *Populäre Graphik*

Verlobungsanzeige von Gräfin Marie von Salis, 1838. Druck in brauner Farbe. G: K. Schmid. H 1988, 156

Andenken an den Tod des Luzius Markion, Valendas, 3. Juli 1877. Druck und Handschrift. E: KGR. H 1988, 240

Neujahrswunsch an den Vater. Schwarzweisser Druck und farbige Collage. Aus Valendas. E: KGR. H 1988, 241

Erinnerung an die Taufe des Balthasar von Marchion, Valendas 1863. Druck und Handschrift. E: KGR. H 1988, 244

Erinnerung an die Taufe des Balthasar von Marchion, Valendas 1863. Druck in Schwarz, Gold und Rosa. E: KGR. H 1988, 245

Erinnerung an die Taufe des Balthasar von Marchion, Valendas 1863. Schwarzweisser Druck und Handschrift. E: KGR. H 1988, 246



Erinnerung an die Taufe des Balthasar von Marchion, Valendas 1863. Farbiger Druck und Prägedruck. E: KGR. H 1988, 247

Erinnerung an die Taufe des Balthasar von Marchion, Valendas 1863. Stanz- und Prägedruck, Handschrift. E: KGR. H 1988, 248

Erinnerung an die Taufe des Balthasar von Marchion, Valendas 1863. Handschrift. E: KGR. H 1988, 249

2 Erinnerungen an die Taufe des Balthasar von Marchion, Valendas 1863. Farbiger Druck, Prägedruck und Handschrift. E: KGR. H 1988, 250.251

Rosen und Vergissmeinnicht. Buch mit Albumsprüchen von Theodor Hold. Druck Fleischhauer & Spohn Reitlingen 1873. Aus Valendas. G: C. Jenal. H 1988, 393

## Masse und Gewichte

Eiserne Stangenwaage mit Laufgewicht und eingeschlagenen Jahreszahlen: 1660, 1774, 1818. Aus Samedan. G: C. Stoffel. H 1988, 166

Küchenwaage um 1900 aus weissgestrichenem Gusseisen. Aus Says. E: KGR. H 1988, 527

Rundes Kornmass aus Lindenholz, datiert 1871. Aus St. Peter. E: KGR. H 1988, 643

Ellenstab, 17./18. Jh. Aus Samedan. E: KGR. H 1988, 654

## Militaria

Militär-Reglement für den Canton Graubünden. Druck A. T. Otto Chur 1817. Altbestand. H 1988, 18

Säbelbandelier aus Leder und Metallgewebe, vermutlich aus Österreich. Altbestand. H 1988, 51

1 Paar Stiefeletten aus schwarzem Glanzleder und Einsätzen aus Gummigewebe. Altbestand. H 1988, 80

Wachtlokal, Graubünden, 1809. Handkolorierte Litho von Albert von Escher. E: KGR. H 1988, 187

Schwarzweiss-Photo von Teddy Kündig: Ortswehr Chur 1939–1945. G: Nachlass H. Erb. H 1988, 193

Die Scheltenstrasse. Militärischer Strassenbau 1915. Schwarzweisser Buchdruck von Trüb & Cie. Aarau. G: Nachlass H. Erb. H 1988, 203

Stiefelknecht aus Valendas. E: KGR. H 1988, 345

Erinnerung an die Mobilisation der Schweizerischen Armee 1914. Chromolitho von L. F. Rouge. Aus Chur. G: M. Wagner. H 1988, 356

Schildwache des Bat 92 bei Punt Purif, Oktober 1914. Chromolitho nach Aquarell von R. Strüdel. G: H. Braschler. H 1988, 620

## Möbel

Kastenbett aus Arve, Ende 19. Jh. mit 2 Flügeltüren. Aus La Punt-Chamues-ch. E: KGR. H 1988, 69  
Waschkommode, Ende 19. Jh. mit Schubladen und aufklappbarer Platte. Aus La Punt-Chamues-ch. E: KGR. H 1988, 70

3 identische Stühle, Mitte 19. Jh. aus Nussbaum, mit Lederpolster. Aus La Punt-Chamues-ch. E: KGR. H 1988, 71 a–c

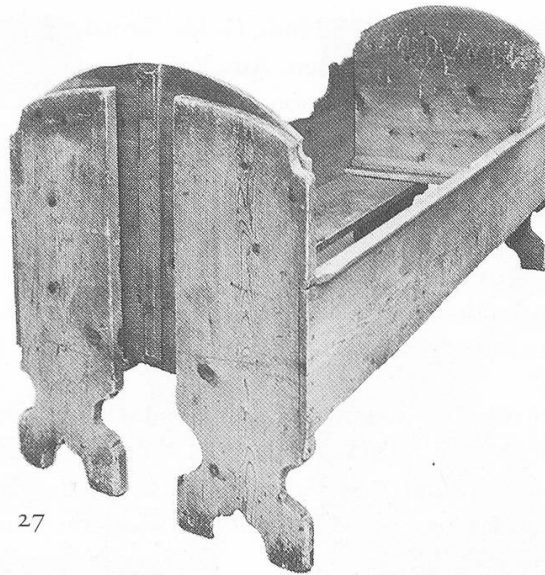
3 identische Stühle, Mitte 19. Jh. aus Nussbaum, mit Lederpolster. Aus La Punt-Chamues-ch. E: KGR. H 1988, 72 a–c

Zweitüriger, massiver Arvenschrank, mit brauner Farbe gestrichen. Aus Samedan. G: C. Stoffel. H 1988, 157

27 Bankbett aus Fichte, datiert 1841. Aus Samedan. G: C. Stoffel. H 1988, 158

Bett aus Arve in Stollenkonstruktion mit gegliederten Seitenbrettern. Aus Samedan. G: C. Stoffel. H 1988, 159

Aus Nussbaumholz gefertigte Kistentruhe. Aus Samedan. G: C. Stoffel. H 1988, 160



- Bett aus Fichte, Kirschbaum und Lärche, in Stollenkonstruktion. Aus Valendas. E: KGR. H 1988, 339
- Nachtstuhl mit geschweifter Lehne und einfacher Kerbschnitzerei. Aus Valendas. E: KGR. H 1988, 342
- Kinderbett aus Fichte und Buche in Rahmenkonstruktion. Aus Valendas. E: KGR. H 1988, 353
- Nächtisch in Nussbaum-Fournier und Ahorn, um 1890. Aus Says. E: KGR. H 1988, 553
- Schreibkommode 2. Hälfte 19. Jh. aus Chur. Stollenkonstruktion in Nussbaum, Ahorn und Birnbaum. G: Nachlass M. Joos. H 1988, 574
- Esstisch um 1914, Auszugtisch in massivem Nussbaum. Aus Chur. G: M. Enderlin. H 1988, 616
- Esstisch um 1888, Auszugtisch mit Schubladen in Buche/Eiche furniert. Aus Chur. G: M. Guion. H 1988, 617
- 2 identische Stühle, Eiche massiv, mit gedrechselten Beinen und Flechtsitz. Um 1880. Aus Chur. G: M. Guion. H 1988, 618 a.b
- Kinderwiege 19. Jh. mit dekorativ ausgeschnittenem Kopf- und Fussteil. Aus Graubünden. E: KGR. H 1988, 648

#### Musikinstrumente/Musik

- Liederheft für bündnerische Wehrmänner zum Gebrauch beim Feldgottesdienst. Gedruckt 1915. Altbestand. H 1988, 12
- Il plaz da filar, Spinnstubenlied von Peider Lansel. Druck Sonor S.A. Genève 1916. Altbestand. H 1988, 13

#### Philatelie

- Aushilfestempel der Poststelle Putz vom 27.6.1988. G: H. Moser. H 1988, 275

#### Schmuck

- 1 Paar vergoldete Manschettenknöpfe mit Damenporträts. Um 1900. Altbestand. H 1988, 38
- 6 verschiedene Haarnadeln aus Eisen, Messing und Glas. Altbestand. H 1988, 52-57
- Fingerring aus Messing mit 12 Glassteinen, 1878. Aus Haldenstein. Altbestand. H 1988, 106
- 6 Haarnadeln und 1 Haarspange in Schildpatt. Aus Valendas. G: C. Jenal. H 1988, 306 a-g

Schmuckschachtel aus Karton mit Etikette: H. Hüni, Goldschmied, Chur. G: H. Kind. H 1988, 359  
 3 Messingbroschen mit geschliffenen Glassteinen. Aus Valendas. G: C. Jenal. H 1988, 407-409  
 1 Paar versilberte Ohrclips mit Korallen-Imitation. Aus Valendas. G: C. Jenal. H 1988, 410  
 Trauerkette aus runden und geschliffenen schwarzen Glassteinen. Aus Valendas. G: C. Jenal. H 1988, 412  
 Trauerkette aus mit schwarzer Seide eingefassten Metallringen. Aus Valendas. G: C. Jenal. H 1988, 413  
 Zweireihige Glasperlenkette. Aus Valendas. G: C. Jenal. H 1988, 414  
 Bakelitarmring mit Blumengirlande. Aus Valendas. G: C. Jenal. H 1988, 438  
 Ovale Brosche mit aus Kunststoff geschnitztem Skarabäus, dat. 1938. Aus Valendas. G: C. Jenal. H 1988, 439  
 Freundschaftsring mit Aufschrift: Don d'amitié. Aus Valendas. G: C. Jenal. H 1988, 468  
 3 Ohrringe aus goldfarbenem Metall mit Glasperle. Aus Valendas. G: C. Jenal. H 1988, 469-470  
 Messingbrosche mit Korallen-Imitation. Aus Valendas. G: C. Jenal. H 1988, 471  
 Runde Schmuckschachtel aus Karton mit Chromolithos beklebt. Aus Says. G: L. Tschärner. H 1988, 529  
 Messing-Halskette mit angehängtem sechseckigem Medaillon. Aus Says. G: L. Tschärner. H 1988, 531  
 Metallkette mit versilbertem Edelweiss-Anhänger. Aus Says. G: L. Tschärner. H 1988, 532  
 Kravattennadel aus vernickeltem Eisen in Kartonschachtel. Aus Says. G: L. Tschärner. H 1988, 540  
 6 verschiedene Haarnadeln in Eisen, Bronze, Messing, Glas, Holz. Aus Says. E: KGR. H 1988, 544-549

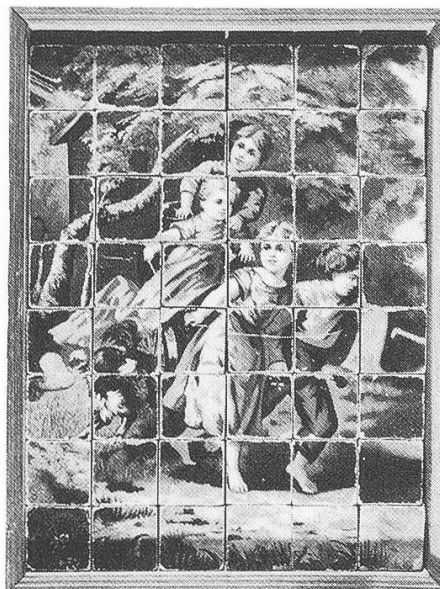
## Schreiben und Lesen

Holzlineal ohne Masseinteilung. Altbestand. H 1988, 138  
 Abgangszeugnis des Eidg. Polytechnikums Zürich 1909. G: Nachlass H. Erb. H 1988, 199  
 Wählbarkeits-Zeugnis für höhere Forststelle, dat. 1910. Druck N. Dürrenmatt Bern. G: Nachlass H. Erb. H 1988, 200  
 Matrikel-Auszug des Eidg. Polytechnikums Zürich, 1. August 1907. Druck Zürcher & Furrer. G: Nachlass H. Erb. H 1988, 201  
 Rechenbuch 4. Primarklasse des Kantons Graubünden. Buchdruckerei Davos AG 1925. Aus Valendas. G: C. Jenal. H 1988, 219  
 Rechenbuch 5. Primarklasse des Kantons Graubünden. Druck Sprecher, Eggerling & Co. Chur 1924. Aus Valendas. G: C. Jenal. H 1988, 220  
 Ergebnisse zum Rechenbuch 4. Primarklasse des Kantons Graubünden. Buchdruckerei Davos AG 1930. Aus Valendas. G: C. Jenal. H 1988, 221  
 Seguond cudaschet da lectura per classas ladinas. Druck Senti & Casanova Chur 1872. Aus Valendas. E: KGR. H 1988, 222  
 Lesebuch 4. Primarklasse des Kantons Graubünden. Buchdruckerei Davos AG 1909. Aus Valendas. G: C. Jenal. H 1988, 226  
 Leitfaden für den ersten Unterricht im Deutschen. Buchdruckerei Davos AG 1910. Aus Valendas. G: C. Jenal. H 1988, 227  
 Auserlesene biblische Historien. Druck S. Benedict Chur 1832. E: KGR. H 1988, 233  
 Gläsernes Tintenfass mit Eisendeckel und Holzständer. Aus Valendas. G: C. Jenal. H 1988, 235  
 Grosses Handarbeitsbuch von W. Wenz und B. Leuck. Druck J. Habbel Regensburg 1914. Aus Chur. G: H. Kind. H 1988, 358  
 Bleistiftspitzer aus Messing, von Johann Faber. Aus Chur. G: H. Kind. H 1988, 362  
 Schwammbüchse aus Bakelit mit Klappdeckel. Aus Chur. G: H. Kind. H 1988, 372  
 Zwicker in Etui. Aus Says. E: KGR. H 1988, 528

28



29



### Spielzeug

Aus Fichtenholz geschnitzter Krokodilkopf. Aus Lumbrein/Nussaus. G: V. Steiger. H 1988, 67

- 28 Fichtenbrett mit gezeichnetem Gänsepiel auf der Vorderseite und eingekratztem Festungsspiel auf der Rückseite. Aus dem Unterengadin. G: O. Urech. H 1988, 270

- 29 Zusammensetzspiel, 48 mit Chromolithos beklebte Holzwürfel. Aus Valendas. E: KGR. H 1988, 381

### Sport

1 Paar Langlaufskis aus verleimtem Holz mit Langlaufstöcken aus Bambus. 1. Hälfte 20. Jh. Aus Igis/Landquart. G: J. Held. H 1988, 34.35

Schützenbecher des 13. Calvenschiessens in Ilanz 1950. Aus Chur. G: P. Lampert. H 1988, 137

1 Paar hölzerne Schneereifen mit Stricken und Jutestreifen bespannt. Aus Samedan. G: C. Stoffel. H 1988, 176

Goldmedaille für alpines Skirennen in Graubünden. G: E. Haltiner. H 1988, 568

### Staat und Recht

Leumundszeugnis, 29. September 1906. Druck und Handschrift. Aus Chur. G: Nachlass H. Erb. H 1988, 198

- 30 Hölzerne Wappenkartusche mit den Wappen Riedi und Baliel. 1. Hälfte 18. Jh. Aus Obersaxen. E: KGR. H 1988, 649

### Textilien und Textilgeräte

13 Stricknadeln aus vernickeltem Eisendraht. Altbestand. H 1988, 58

2 Druckstöcke aus Buche mit Muster aus vorstehenden Metallstiften. Aus La Punt-Chamues-ch. E: KGR. H 1988, 59.60

Druckstock aus Buche, Muster geschnitzt und durch vorstehende Messingnägeln erzeugt. Aus La Punt-Chamues-ch. E: KGR. H 1988, 61

- 31 Nähstein mit Lederboden und Gobelinstickerei, dat. 1772. Aus La Punt-Chamues-ch. E: KGR. H 1988, 63

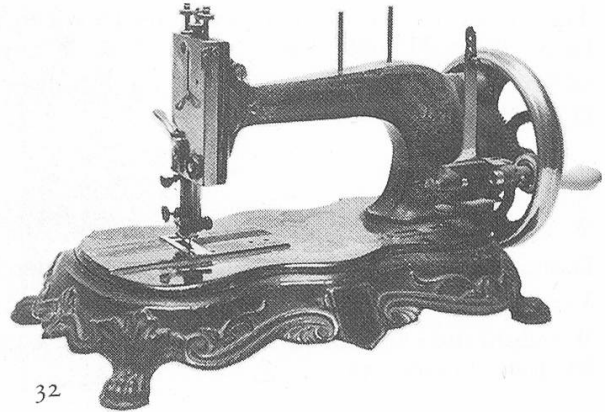
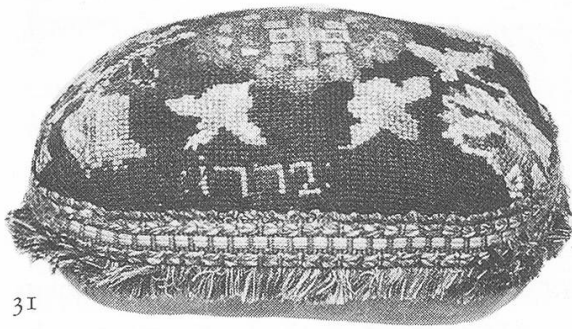
Dreizinkige Rockennadel aus Buchenholz geschnitzt. Aus Lumbrein/Nussaus. G: V. Steiger. H 1988, 66



30

- Aus geschälten Weidenruten geflochtene Wollezaine. Aus Breil/Brigels. E: KGR. H 1988, 96  
Tisch-Hanfbreche aus Obersaxen. E: KGR. H 1988, 100  
Leinentischtuch mit roten Streifen und Stickerei-Einsatz, Anfang 19. Jh. Aus Calfreisen. G: G. Seeli. H 1988, 259
- 32 Gusseiserne Nähmaschine mit Handrad. Aus Maienfeld/Guscha. G: O. Urech. H 1988, 271  
Ausweissem Baumwollgarn gehäkelter Einsatzstreifen, um 1900. Aus Valendas. G: C. Jenal. H 1988, 302  
3 ausweissem Baumwollgarn gestrickte Einsatzstreifen, um 1900. Aus Valendas. G: C. Jenal. H 1988, 303  
13 Schnittmuster und Stickereivorlagen aus Heften, 1854–1862. Aus Valendas. G: C. Jenal. H 1988, 304 a–m  
Oberleintuch ausweissem Leinen mit Häkelspitze. Aus Valendas. E: KGR. H 1988, 337  
Unterleintuch in Körperbindung. Aus Valendas. E: KGR. H 1988, 338  
Rockenständer mit gedrechseltem Stab in Nussbaum. Aus Valendas. E: KGR. H 1988, 352  
Blechdose für Nähmaschinen-Zubehör. Aus Chur. G: H. Kind. H 1988, 369  
Mustertuch mit gesticktem Alphabet, Initialen und Datum 1912. Aus Chur. G: H. Kind. H 1988, 375  
Mustertuch mit 4 verschiedenen Stickmustern und Initialen. Aus Chur. G: H. Kind. H 1988, 376  
Hölzernes Nähkästchen mit Klappdeckel und Schloss. Aus Valendas. E: KGR. H 1988, 389  
2 Frivolité-Schiffchen aus Schildpatt und Bakelit. Aus Valendas. G: C. Jenal. H 1988, 428.429  
2 Lochstecher aus gedrechseltem Bein. Aus Valendas. G: C. Jenal. H 1988, 431.432  
Fingerhut. Aus Valendas. G: C. Jenal. H 1988, 433  
Häkchen aus Eisen mit beinernem Griff. Aus Valendas. G: C. Jenal. H 1988, 434  
3 Nadelbehälter aus Bein, Eisen und Messing. Aus Valendas. G: C. Jenal. H 1988, 435–437





- Aus Bast geflochtenes Wollezainchen. Aus Valendas. G: C. Jenal. H 1988, 440  
 Deckbettbezug mit gehäkeltem Einsatz. Aus Valendas. E: KGR. H 1988, 457  
 Kissenbezug aus weissem Leinen mit Klöppelspitze. Aus Valendas. E: KGR. H 1988, 458  
 Künstler-Monogramm aus Kupferblech mit ausgestanzten Initialen, um 1900. Aus Says. G: L. Tschärner. H 1988, 476  
 9 Stickerei-Schablonen aus Kupferblech mit ausgestanzten Initialen, um 1900. Aus Says. G: L. Tschärner. H 1988, 477  
 Gewobenes Band aus schwarzer gemusterter Baumwolle, um 1900. Aus Says. G: L. Tschärner. H 1988, 478  
 Baumwollener Tischläufer mit eingewobenem Muster, um 1900. Aus Says. E: KGR. H 1988, 479  
 2 identische Baumwoll-Kissenbezüge mit gehäkeltem Einsatz, um 1900. Aus Says. E: KGR. H 1988, 481  
 3 Deckeli aus weissem Halbleinen und Leinen mit Spitzen besetzt, um 1900. Aus Says. E: KGR. H 1988, 483.497 a.b  
 Serviettentasche aus weisser Baumwolle mit Weiss-Stickerei, um 1900. Aus Says. E: KGR. H 1988, 484  
 1 Paar Bettüberwürfe aus weisser Baumwolle mit Waffelmuster, um 1900. Aus Says. E: KGR. H 1988, 487  
 1 Paar Stubenwagenkissen aus weisser Baumwolle mit Stickereispitze, um 1900. Aus Says. E: KGR. H 1988, 488  
 Vorhang mit weisser Webspitze und gewellter Kante, um 1900. Aus Says. E: KGR. H 1988, 489  
 2 Tischdecken aus weissem Halbleinen mit Klöppelspitzen, um 1900. Aus Says. E: KGR. H 1988, 491.492  
 Mustertuch in Weiss-Stickerei, um 1900. Aus Says. E: KGR. H 1988, 493  
 Tischdecke aus weissem Halbleinen bestickt mit bunten Phantasiestichen, um 1900. Aus Says. E: KGR. H 1988, 494  
 Decke aus weissem gehäkeltem Baumwollgarn, um 1900. Aus Says. E: KGR. H 1988, 495  
 Decke aus weissem Baumwollgarn mit Webspitze, um 1900. Aus Says. E: KGR. H 1988, 496  
 Paradehandtuch in weisser Baumwolle mit farbigem Stiel- und Knötchenstich, um 1900. Aus Says. E: KGR. H 1988, 498  
 Strumpfkugel. Aus Says. E: KGR. H 1988, 534  
 3 Frivolité-Schiffchen in Bakelit und Schildpatt. Aus Says. G: L. Tschärner. H 1988, 535-537  
 Runde Knäueldose aus Bakelit mit handgemaltem Dekor. Aus Says. E: KGR. H 1988, 538  
 Stricknadel aus Bein mit gedrechseltem Nadelkopf. Aus Says. E: KGR. H 1988, 550  
 Tischdecke aus weissem Leinengarn mit Dekor in eingearbeitetem Leinenstich, um 1900. Aus Zürich. G: M. Kern. H 1988, 599

Tischdecke aus weisser Leinwand mit Dekor in weisser Maschinenstickerei, um 1941. Aus Zürich. G: M. Kern. H 1988, 600

16 Servietten aus weisser Leinwand mit Dekor in weisser Maschinenstickerei, um 1941. Aus Zürich. G: M. Kern. H 1988, 601 a-p

## Uhren

Weckeruhr mit freistehender Alarmglocke. Aus Valendas. G: C. Jenal. H 1988, 403

Damen-Anhängeruhr aus Gold in rotem Lederetui. Aus Valendas. E: KGR. H 1988, 404

Vernickelte Herren-Uhrkette. Aus Says. G: L. Tschärner. H 1988, 530

Wanduhr um 1880 mit bemaltem Holzgehäuse und emailliertem Zifferblatt. Aus Chur. G: Nachlass M. Joos. H 1988, 583

## Verkehr und Reise

Bernina-Schlittenpost im Winter 1919. Schwarzweisser Buchdruck nach Photo. Reichsdruckerei Berlin 1920. Altbestand. H 1988, 2/4

Fünfspännige Alpenpost am Albulapass um 1920. Schwarzweisser Buchdruck nach Photo. Reichsdruckerei Berlin 1920. Altbestand. H 1988, 2/6

Albulapost (Kt. Graubünden) um 1920. Schwarzweisser Buchdruck nach Photo. Reichsdruckerei Berlin 1920. Altbestand. H 1988, 2/17

Die Maloja-Post um 1920. Schwarzweisser Buchdruck nach Photo von Flury. Druck Frobenius AG Basel 1920. Altbestand. H 1988, 3/76

Projekt und Bau der Albulabahn, von F. Hennings. Druck Jean Frey Zürich 1908. Altbestand. H 1988, 11

Landwasser-Viadukt im Bau. Schwarzweisser Buchdruck nach Photo von Reinhardt Chur. Druck Hofer & Co. Zürich 1908. Altbestand. H 1988, 11/18 a

Landwasser-Viadukt mit Zug. Schwarzweisser Buchdruck nach Photo von Gebr. Wehrli. Druck Jean Frey Zürich 1908. Altbestand. H 1988, 11/18 b

RhB-Dampflokomotive. Schwarzweisser Buchdruck nach Photo. Druck Jean Frey Zürich 1908. Altbestand. H 1988, 11/33 a

RhB-Dampflokomotive. Schwarzweisser Buchdruck nach Photo. Druck Jean Frey Zürich 1908. Altbestand. H 1988, 11/33 c

Naturbilder aus den Rhätischen Alpen, von G. Theobald. Druck Leonhard Hitz Chur 1861. Altbestand. H 1988, 20

S.A.C. Itinerarium für Silvretta und Ofenpass, von Ed. Imhof, Schiers. Druck Stämpfli & Cie. Bern 1898. Altbestand. H 1988, 22

S.A.C. Itinerarium für die Albulagruppe, von Ed. Imhof, Schiers. Druck Stämpfli & Cie. Bern 1893-95. Altbestand. H 1988, 23

S.A.C. Itinerarium für den Rhätikon, von Ed. Imhof, Schiers. Druck Schmidt & Dürst Glarus 1890. Altbestand. H 1988, 24

S.A.C. Itinerarium für den Calanda, von F. Becker. Druck Schmidt & Dürst Glarus 1888. Altbestand. H 1988, 25

Das Bernina-Gebirge und seine angrenzenden Thäler, von J. L. Binet, Genf. Druck Bonnant Genf 1878. Altbestand. H 1988, 26

Wiesener Viadukt. Chromolitho nach Aquarell von E. E. Schlatter. Druck Chr. Meisser Zürich 1911. E: KGR. H 1988, 88

Pferdeggeschirr für Skijöring. Aus Samedan. G: C. Stoffel. H 1988, 170

Pferdegeröll mit 12 Messingschellen. Aus Samedan. G: C. Stoffel. H 1988, 171

1 Paar Scheuklappen für Pferde. Aus Samedan. G: C. Stoffel. H 1988, 172

Tretschlenleitseil. Aus Samedan. G: C. Stoffel. H 1988, 173

Mit Filz gepolsterter Rückengurt für Pferde. Aus Samedan. G: C. Stoffel. H 1988, 174

Bügel-Reisetasche in braunem Leder. Aus Samedan. G: C. Stoffel. H 1988, 177

- 2 Schlittendeichseln für Zweispänner. Altbestand. H 1988, 186.188  
 Im Auto am Flüelapass. Schwarzweisser Buchdruck nach Photo von E. Meerkämper. Druck Brunner & Co. Zürich um 1920. E: KGR. H 1988, 205/33  
 Wiesener Viadukt. Schwarzweisser Buchdruck nach Photo von E. Meerkämper. Druck Brunner & Co. Zürich um 1920. E: KGR. H 1988, 205/49  
 Messingener Verschlussring für Reisesack. Aus Valendas. G: C. Jenal. H 1988, 238  
 4 Kopfstützenschoner der RhB ausweissem gehäkeltem Baumwollgarn. Aus Chur. G: Rhätische Bahn Chur. H 1988, 330–333  
 Aus geschälten Weidenruten geflochtener Reisekorb. Aus Valendas. E: KGR. H 1988, 344  
 Reisehandkörbchen aus Stroh und Ruten geflochten. Aus Valendas. E: KGR. H 1988, 423  
 Bahnbau Landquart–Davos. Schwarzweisse Xylographie von Johannes Weber. Druck Orell Füssli Zürich um 1889. E: KGR. H 1988, 443/3  
 Herren-Spazierstock mit Silberknauf, 2. Hälfte 19. Jh. Aus Says. E: KGR. H 1988, 525  
 Schrankkoffer aus Holz, mit Holzleisten und Messingbändern verstärkt. Aus Says. E: KGR. H 1988, 552  
 33 Plakat der Chemin de fer de L'Est/Hte. Engadine. Chromolitho von F. Hugo d'Alesi. Druck Cornille & Serre Paris um 1905. E: KGR. H 1988, 606  
 Pferdegeröll mit 8 Messingglocken. Aus St. Peter. E: KGR. H 1988, 645  
 Pferde-Prunkschlitten aus dem Engadin, um 1800. E: KGR. H 1988, 652

#### Wissenschaftliche Instrumente

- Nivelliergerät aus Messing mit Kasten und Stativ, um 1865. Aus Chur. E: KGR. H 1988, 102  
 Vierteiliges Messing-Zugfernrrohr. Aus Samedan. G: C. Stoffel. H 1988, 180

#### Zinn

- Zinnteller, 1. Hälfte 19. Jh. von J. J. U. Bauer, Chur, Aus Fanas. E: KGR. H 1988, 46  
 Zinnteller, 1. Hälfte 19. Jh. von H. W. Lange, Chur. Aus Fanas. E: KGR. H 1988, 47  
 2 Zinnteller, 1. Hälfte 19. Jh. von J. J. U. Bauer, Chur. Aus Valendas. E: KGR. H 1988, 236.416  
 Zinnteller, anfangs 19. Jh. von Daniel Hitz, Chur. Aus Valendas. E: KGR. H 1988, 415  
 Zinnteller, um 1900. Marke Beindorf, Frankfurt. Aus Chur. G: Nachlass M. Joos. H 1988, 578  
 Zinnteller, 1. Hälfte 19. Jh. von H. W. Lange, Chur. Aus Chur. G: Nachlass M. Joos. H 1988, 579  
 Zinnteller, 2. Hälfte 18. Jh. von J. U. Bauer, Chur. Aus Chur. G: Nachlass M. Joos. H 1988, 580  
 2 Zinnkrüge ohne Schlagmarke. Aus Chur. G: Nachlass M. Joos. H 1988, 581.582

#### Rätisches Museum

- Invito per la fondazione d'un Istituto grigione di Scienze ed Arti. Druck und Handschrift 1869. Altbestand. H 1988, 192  
 Plakat Sonderausstellung: Textilien aus sechs Jahrhunderten, von Franz X. Jaggy. Offsetdruck von Casanova Druck AG Chur 1988. Eigenproduktion RM. H 1988, 585  
 Plakat Sonderausstellung: Römische Wandmalerei aus der Schweiz. Von Franz X. Jaggy. Offsetdruck von Casanova Druck AG Chur 1987. Eigenproduktion RM H 1988, 586  
 Plakat Sonderausstellung: Die Jagd in Graubünden, von Franz X. Jaggy. Offsetdruck von Casanova Druck AG Chur 1988. Eigenproduktion RM. H 1988, 587  
 Plakat permanente Ausstellung, von Evelyn E. Lengler. Offsetdruck Chur AG 1983. Eigenproduktion RM H 1988, 588

