

Zeitschrift: Jahrbuch der Geographischen Gesellschaft Bern
Herausgeber: Geographische Gesellschaft Bern
Band: 55 (1983)

Anhang: Beilagen

Nutzungsbedingungen

Die ETH-Bibliothek ist die Anbieterin der digitalisierten Zeitschriften auf E-Periodica. Sie besitzt keine Urheberrechte an den Zeitschriften und ist nicht verantwortlich für deren Inhalte. Die Rechte liegen in der Regel bei den Herausgebern beziehungsweise den externen Rechteinhabern. Das Veröffentlichen von Bildern in Print- und Online-Publikationen sowie auf Social Media-Kanälen oder Webseiten ist nur mit vorheriger Genehmigung der Rechteinhaber erlaubt. [Mehr erfahren](#)

Conditions d'utilisation

L'ETH Library est le fournisseur des revues numérisées. Elle ne détient aucun droit d'auteur sur les revues et n'est pas responsable de leur contenu. En règle générale, les droits sont détenus par les éditeurs ou les détenteurs de droits externes. La reproduction d'images dans des publications imprimées ou en ligne ainsi que sur des canaux de médias sociaux ou des sites web n'est autorisée qu'avec l'accord préalable des détenteurs des droits. [En savoir plus](#)

Terms of use

The ETH Library is the provider of the digitised journals. It does not own any copyrights to the journals and is not responsible for their content. The rights usually lie with the publishers or the external rights holders. Publishing images in print and online publications, as well as on social media channels or websites, is only permitted with the prior consent of the rights holders. [Find out more](#)

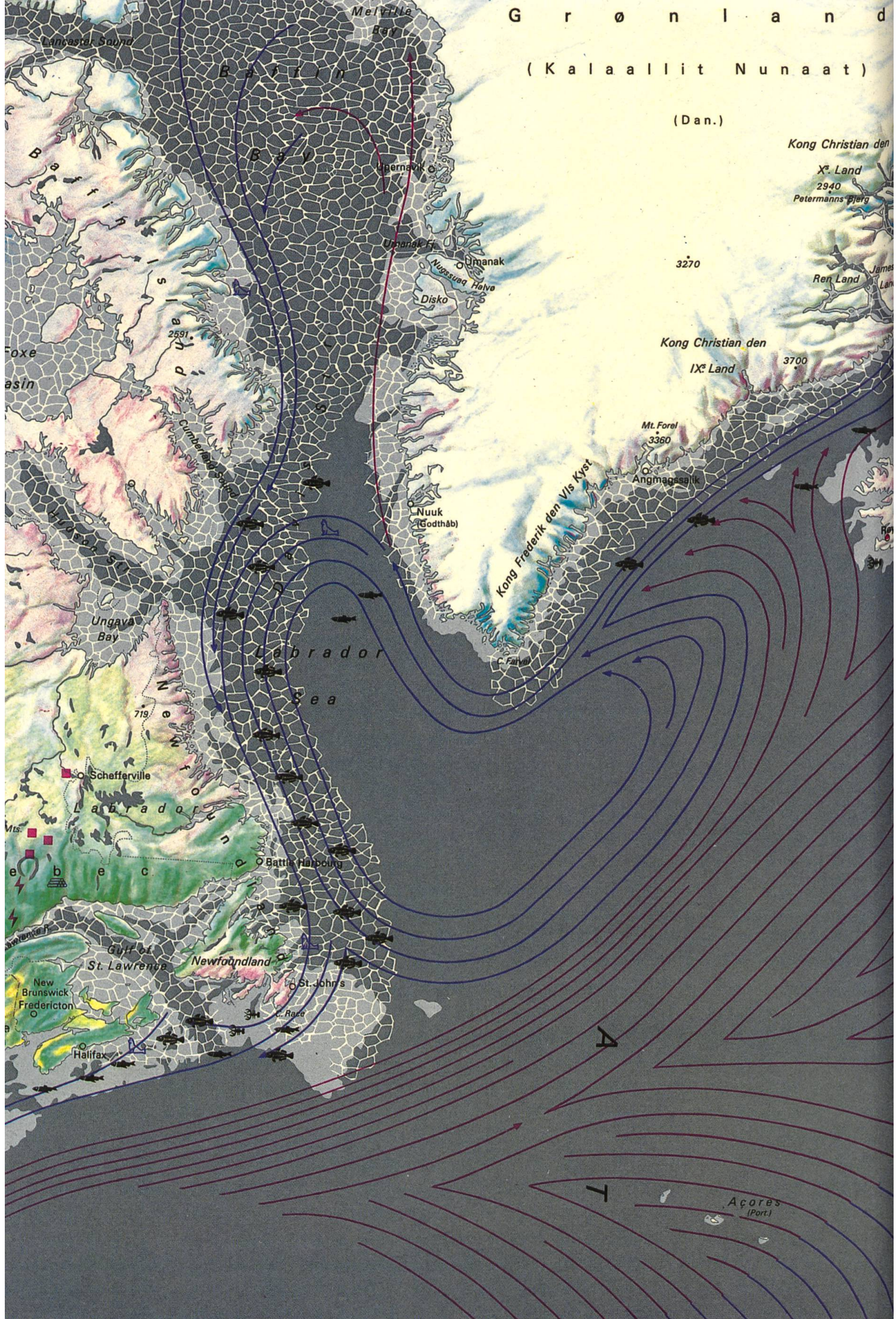
Download PDF: 25.04.2026

ETH-Bibliothek Zürich, E-Periodica, <https://www.e-periodica.ch>

G r o n l a n d

(K a l a a l l i t N u n a a t)

(Dan.)



Der Mensch in der Landschaft

Festschrift Georges Grosjean



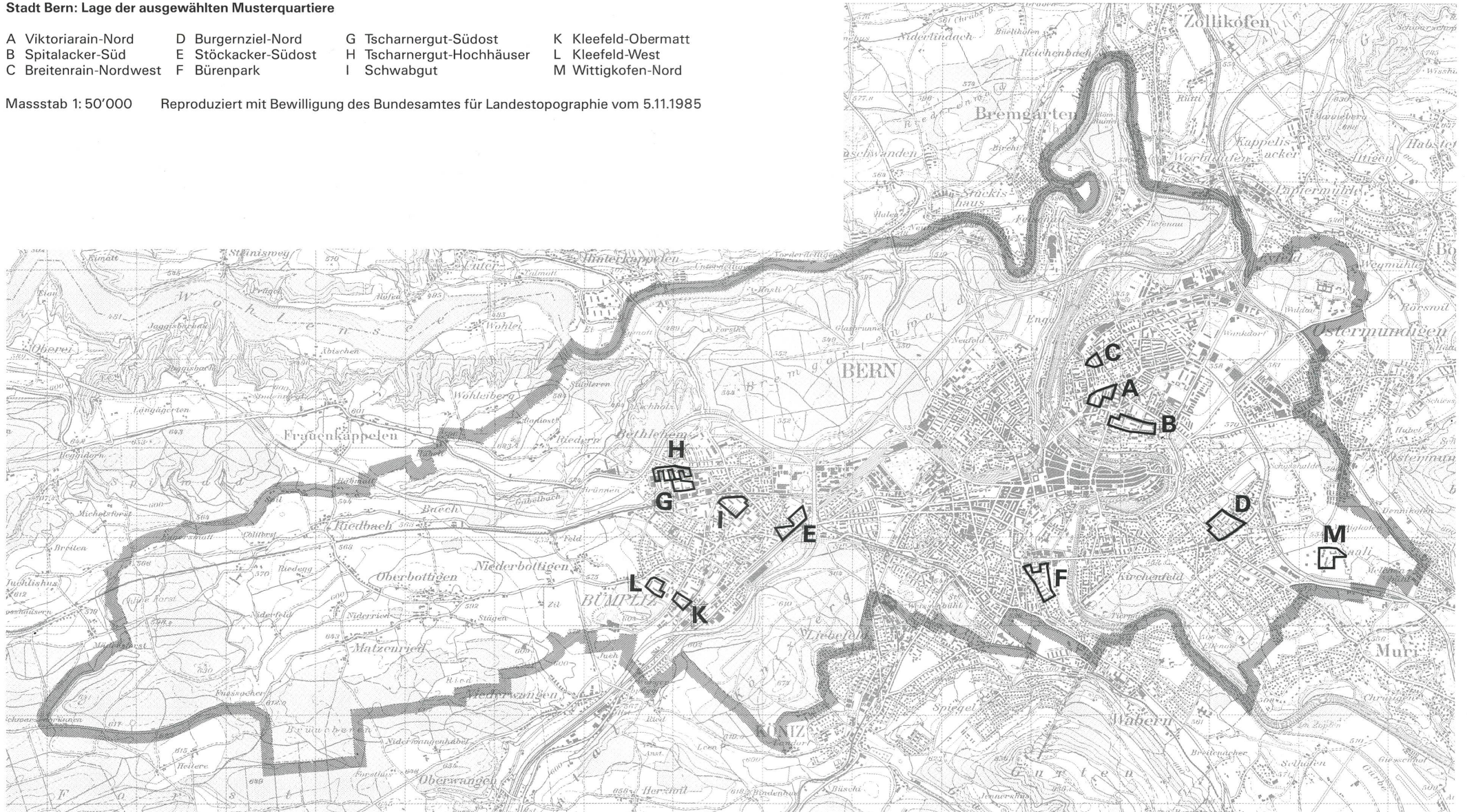
- Beilage 1: **E. Gächter**, Stadt Bern: Lage der ausgewählten Musterquartiere
Beilage 2: **E. Gächter**, Tabelle 2
- Beilage 3: **M. Flückiger**, Deisswil 1784, Flurnamen
- Beilage 4: **W. Gallusser**, Schweizer Siedler in Buffalo Co.
- Beilage 5: **K. Aerni**, Zur Nutzung der Flur im Binntal, Karten 1 bis 3
Beilage 6: **K. Aerni**, Zur Nutzung der Flur im Binntal, Tabellen 1 und 2
- Beilage 7: **E. Spiess**, Ausschnitt aus «Atlas der Schweiz», Dienstleistungen, Versorgung mit Gütern des täglichen Gebrauchs
Beilage 8: **E. Spiess**, Ausschnitt aus «Atlas der Schweiz», Veränderung der Bevölkerungsdichte 1960–1980
Beilage 9: **E. Spiess**, Ausschnitt aus «Atlas der Schweiz», Bevölkerungsdichte 1980
- Beilage 10: **H. Grütter**, Ausschnitt Landeskarte 1: 25'000, Blatt Lenk
Beilage 11: **H. Grütter**, Ausschnitt Siegfriedatlas 1: 50'000 Iffigenthal/
St. Léonard
- Beilage 12: **E. Imhof**, Ausschnitt aus Kartengemälde «Relief der Schweiz»

Beilage 1

Stadt Bern: Lage der ausgewählten Musterquartiere

- | | | | |
|------------------------|---------------------|---------------------------|---------------------|
| A Viktoriarain-Nord | D Burgernziel-Nord | G Tscharnergut-Südost | K Kleefeld-Obermatt |
| B Spitalacker-Süd | E Stöckacker-Südost | H Tscharnergut-Hochhäuser | L Kleefeld-West |
| C Breitenrain-Nordwest | F Bürenpark | I Schwabgut | M Wittigkofen-Nord |

Masstab 1:50'000 Reproduziert mit Bewilligung des Bundesamtes für Landestopographie vom 5.11.1985



Beilage 2

Tabelle 2: Grunddaten zur baulichen und demographischen Struktur der Stadt Bern und der ausgewählten Musterquartiere

Nr. ¹	Merkmale	Stadt Bern	Ält. Quartierbebauung			Neuere Quartierbebau.			Moderne Quartierbebauung mit Hochhäusern					
			A	B	C	D	E	F	G	H	I	K	L	M
	<i>Bauliche Struktur 1980</i>													
	Baujahre der Gebäude	.	1909–1927	1925–1935	1935–1937	1944–1947	1945–1949	1946–1954	1959–1960	1963–1966	1966–1968	1969–1970	1971–1973	1973–1974
	Gebäudeeigentümer ²	.	EP	EP	EP	EP/V	G/IG	EP/GE	GE/IG	GE/IG	PK/div	EP	PK/BG	div.
	%-Anteil Kleinwohnungen (1–2 Wohnräume)	34,7	24,3	11,4	83,0	39,8	7,3	30,8	–	21,8	11,2	24,3	12,6	5,4
	%-Anteil Mittelwohnungen (3–4 Wohnräume)	54,6	68,4	60,0	15,3	55,7	90,4	62,3	100	66,9	86,8	71,2	74,5	76,1
	%-Anteil Grosswohnungen (5 + Wohnräume)	10,7	7,3	28,6	1,7	4,5	2,3	6,9	–	11,2	1,9	4,5	12,9	18,5
	Durchschnittl. Netto- } pro m ² mietpreis in Fr./Jahr } pro W.r.	74	72	73	67	73	58	67	48	69	79	76	74	74
	Bruttoausnutzungsziffer	1803	1722	1799	1756	1818	1109	1739	1068	1640	1710	1910	2014	2169
	%-Anteil Wohnnutzung	.	2,29	1,71	1,71	0,95	0,64	0,80	0,86	1,18	1,16	1,27	1,34	1,23
	Geschosszahl der Gebäude	52	93	98	96	96	98	97	99	98	98	99	98	95
		.	4–6	4–6	4–6	3–6	3–4	3–4	2–8	20	1/9	3–16	4–17	7–16
	<i>Bevölkerungszahl 1950</i>	146 499	1555	1324	702	1229	896
	<i>Bevölkerungsstruktur 1960</i>													
1△	Wohnbevölkerung total	163 172	1485	1218	558	1167	764	1267	873
2	%-Anteil 0–14 Jahre	18,1	13,1	9,8	11,2	22,5	30,7	18,3	44,8
3–	%-Anteil 65 + Jahre	11,0	10,5	21,6	6,8	7,8	4,0	6,0	1,3
4–	%-Anteil Ausländer	8,8	9,2	5,4	6,2	7,3	0,8	4,1	3,3
	Erwerbsquote	49,4	56,5	47,8	60,2	43,0	38,8	46,8	32,3
5 (20)	Mittlere Haushaltsgrösse (Pers.)	2,86	2,78	2,67	1,91	2,27	3,50	2,70	4,39
	<i>Bevölkerungsstruktur 1970</i>													
11△	Wohnbevölkerung total	162 405	1342	1099	504	1069	742	1101	817	1204	1746	586	.	.
12	%-Anteil 0–15 Jahre	17,0	13,3	10,5	8,5	14,2	24,0	12,8	37,8	30,7	31,5	27,6	.	.
13–	%-Anteil 65 + Jahre	14,3	14,8	28,9	20,9	15,4	7,8	15,5	0,9	3,3	2,5	2,2	.	.
14–	%-Anteil Ausländer	13,9	17,2	5,3	8,3	7,2	7,4	6,9	4,8	8,0	19,8	25,9	.	.
	Erwerbsquote	51,6	57,8	45,7	59,6	47,0	48,1	48,9	43,0	48,1	47,2	51,8	.	.
15	%-Anteil Selbständige, Direktoren, leit. Angestellte	10,9	7,4	23,0	6,4	16,4	3,5	16,4	3,5	5,8	7,3	5,3	.	.
16–	%-Anteil an- und ungelernte Arbeiter	28,7	34,0	17,3	24,9	5,8	40,1	10,8	32,5	24,2	22,7	25,0	.	.
17 (20)	Mittlere Haushaltsgrösse (Pers.)	2,49	2,72	2,33	1,76	2,11	3,00	2,13	4,09	3,36	3,08	2,79	.	.
	<i>Bevölkerungsstruktur 1980</i>													
21 △	Wohnbevölkerung total	145 254	1022	882	411	893	549	892	605	890	1490	543	1027	1006
22	%-Anteil 0–15 Jahre	13,3	10,0	9,8	4,1	8,5	16,6	9,1	20,7	16,6	22,1	26,2	28,1	28,0
23–	%-Anteil 65 + Jahre	19,4	19,0	33,7	28,5	29,6	14,9	30,8	3,1	12,4	6,0	7,0	3,5	8,0
24	Fruchtbarkeitsrate	36,6	12	39	29	39	11	15	15	33	31	6	72	52
	Geburtenüberschuss pro 1000 Einwohner	–2,66	–12,7	–4,5	–7,3	–3,4	–3,6	–6,7	+1,7	–2,2	+4,0	+1,8	+17,5	+8,0
25–	%-Anteil Ausländer	12,6	13,6	3,6	13,4	7,6	10,4	5,9	16,9	6,1	19,0	21,9	7,6	6,9
26–	Erwerbsquote Gesamtbevölker.	50,2	56,6	40,9	51,6	44,1	47,5	40,2	54,9	53,6	54,0	52,5	50,0	42,5
27	Erwerbsquote Frauen v. 20–64 J.	65,3	69,9	61,6	68,9	59,4	46,6	51,4	60,0	64,1	62,4	62,1	55,2	44,4
28–	%-Anteil Selbständige, Direktoren leit. Angestellte	11,2	10,0	21,6	5,7	17,3	1,9	12,3	1,5	5,2	6,5	10,2	10,9	16,6
	%-Anteil an- und ungelernte Arbeiter	29,3	29,8	10,8	27,8	9,6	44,0	14,8	43,0	28,3	30,0	28,1	18,3	8,9
29	%-Anteil Wohnort vor 5 Jahren an gleicher Adresse	57,3	53,3	68,5	55,4	64,3	75,8	74,2	73,6	71,5	67,6	63,2	49,3	54,5
30	Wahlbeteiligung der Männer von 35–49 Jahren in %	48,0	44,3	62,0	40,0	57,7	54,2	53,8	54,4	45,3	51,7	18,4	45,9	54,5
31 (20)	Mittlere Haushaltsgrösse (Pers.)	2,01	1,91	1,93	1,41	1,74	2,51	1,90	3,04	2,50	2,62	2,49	2,81	2,66
32	%-Anteil Familienhaushaltungen	51,1	49,5	54,8	26,7	44,4	74,3	56,8	89,4	74,4	76,9	67,4	80,6	77,8
33–	%-Anteil Einpersonenhaushalt.	42,2	39,8	40,6	67,8	51,0	24,3	40,2	8,5	21,1	18,8	26,1	13,4	19,3
	Bevölkerungsdichte (Einw. pro ha)	.	397	237	366	178	187	174	263	311	335	331	355	238
34– (100)	Wohndichte (Bew. pro Wohnr.)	0,66	0,61	0,49	0,68	0,64	0,78	0,66	0,88	0,77	0,83	0,84	0,80	0,72
	<i>Bevölkerungsstruktur 1984</i>													
41△(2)	Wohnbevölkerung total	139 575	1004	858	409	849	519	850	558	848	1433	517	999	960
42	%-Anteil 0–14 Jahre	10,9	8,8	9,7	2,9	6,1	13,6	6,7	17,3	11,2	15,5	18,4	23,6	21,5
43–	%-Anteil 65 + Jahre	20,5	18,0	34,0	25,6	38,4	20,0	38,0	5,7	18,8	9,3	7,3	5,8	13,6
44–	%-Anteil Ausländer	13,4	14,7	4,7	18,8	9,7	18,3	5,3	16,7	6,8	24,1	25,3	10,4	4,6
45 (20)	Mittlere Haushaltsgrösse (Pers.)	(1,9)	1,88	1,88	1,40	1,65	2,38	1,81	2,80	2,38	2,52	2,37	2,73	2,54

1) Merkmalsnummer/Darstellungsart für Figur 5:

△: Differenz zur Vorperiode wird abgetragen

–: Merkmal wird mit umgekehrtem Vorzeichen abgetragen

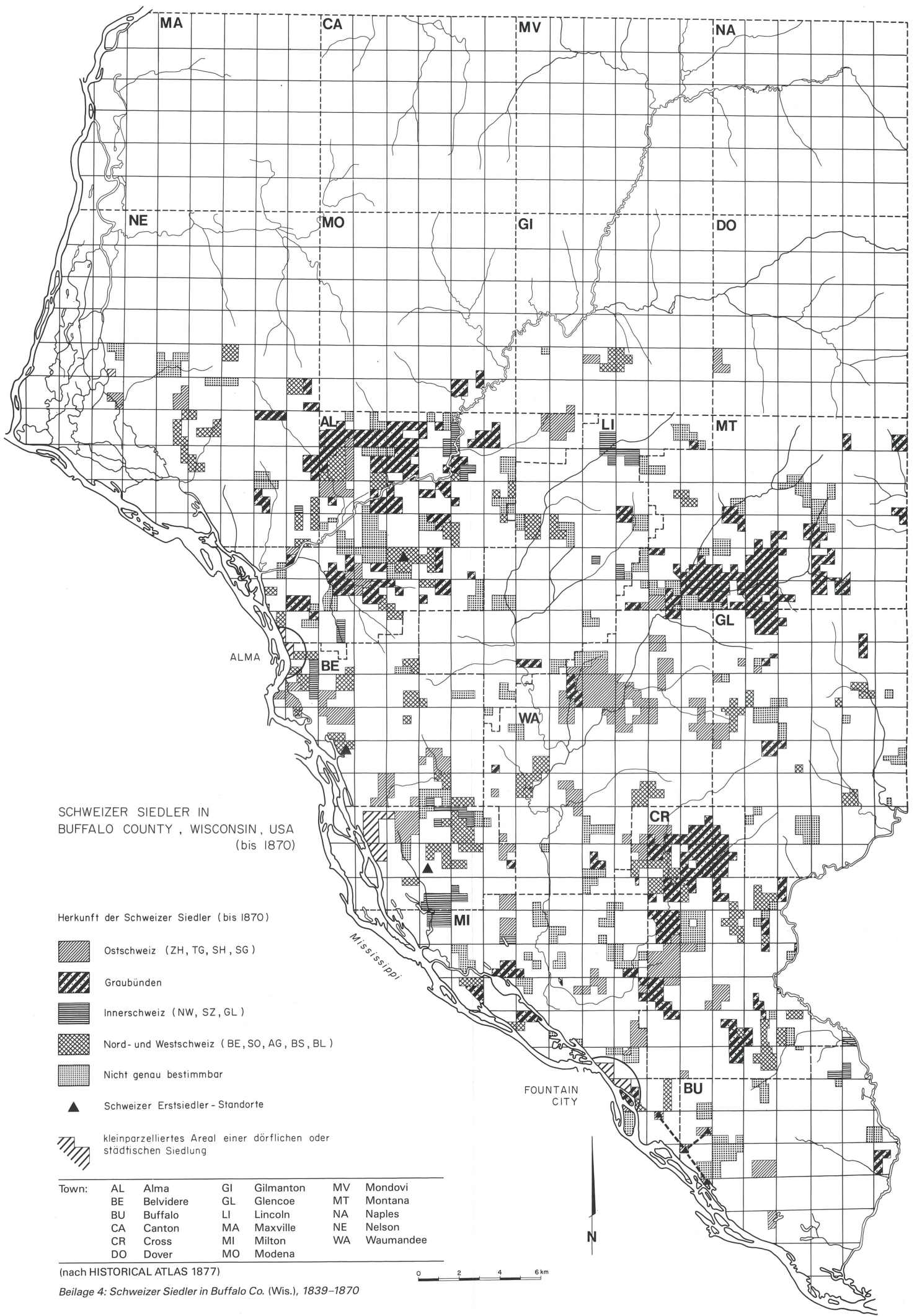
(20): Merkmal wird 20fach vergrössert abgetragen

2) Eigentümerkategorien mit mindestens einem Drittel Wohnungsanteil in absteigender Reihenfolge:

EP: Einzelperson, GE: Bau- und Immobiliengenossenschaften

IG: Immobiliengesellschaften, V: Versicherungen,

PK: Pensionskassen, G: Stadt Bern, BG: Burgergemeinde Bern



SCHWEIZER SIEDLER IN BUFFALO COUNTY, WISCONSIN, USA (bis 1870)

- Herkunft der Schweizer Siedler (bis 1870)
- Ostschweiz (ZH, TG, SH, SG)
 - Graubünden
 - Innerschweiz (NW, SZ, GL)
 - Nord- und Westschweiz (BE, SO, AG, BS, BL)
 - Nicht genau bestimmbar
 - Schweizer Erstsiedler - Standorte
 - kleinparzelliertes Areal einer dörflichen oder städtischen Siedlung

Town:	AL Alma	GI Gilmanton	MV Mondovi
	BE Belvidere	GL Glencoe	MT Montana
	BU Buffalo	LI Lincoln	NA Naples
	CA Canton	MA Maxville	NE Nelson
	CR Cross	MI Milton	WA Waumandee
	DO Dover	MO Modena	

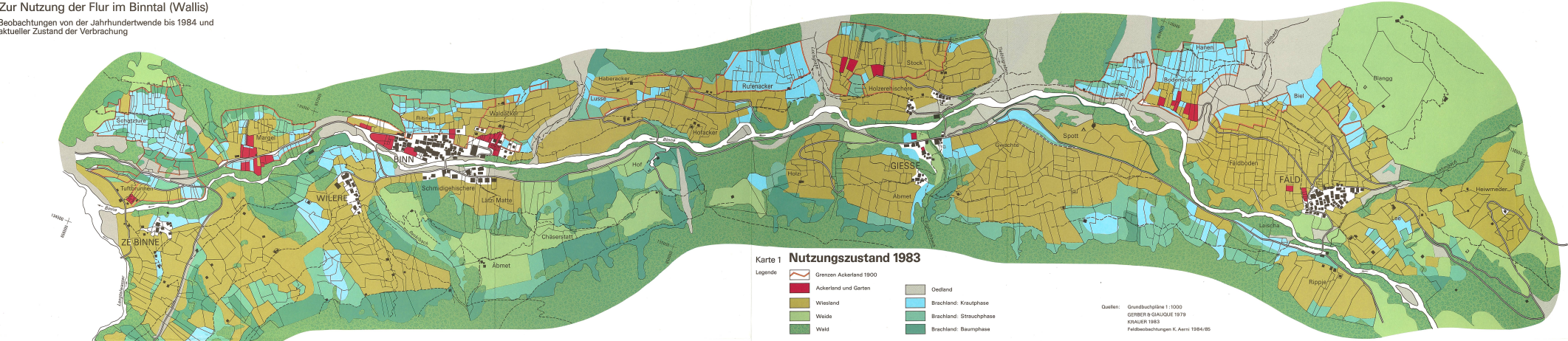
(nach HISTORICAL ATLAS 1877)



Beilage 4: Schweizer Siedler in Buffalo Co. (Wis.), 1839-1870

Zur Nutzung der Flur im Binntal (Wallis)

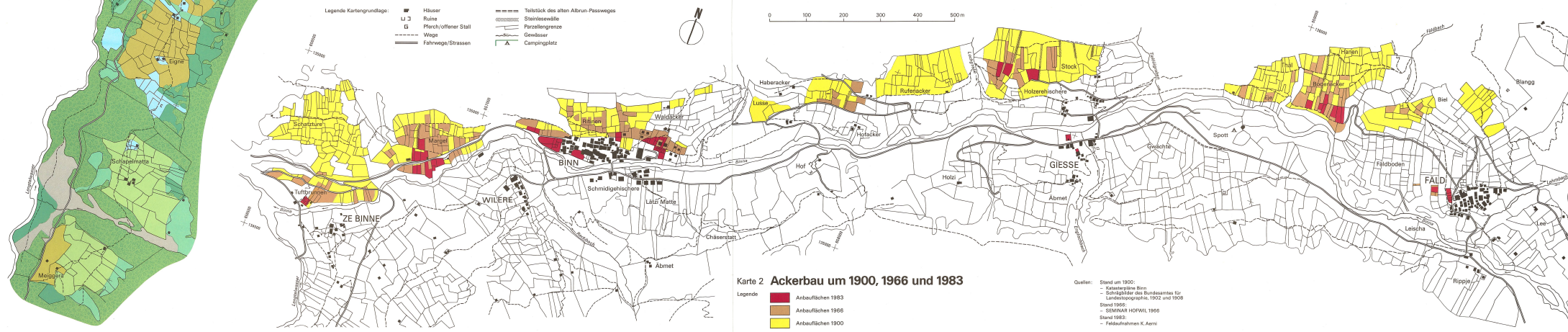
Beobachtungen von der Jahrhundertwende bis 1984 und aktueller Zustand der Verbrachung



Karte 1 Nutzungszustand 1983

- Legende
- Grenzen Ackerland 1900
 - Ackerland und Garten
 - Wiesland
 - Wälder
 - Brachland: Krautphase
 - Brachland: Strauchphase
 - Brachland: Baumphase
 - Oedland

Quellen: Grundbuchkarte 1:5000
 GERBER & GIACOMI 1979
 KRAUER 1983
 Feldbeobachtungen K. Aerni 1984/85



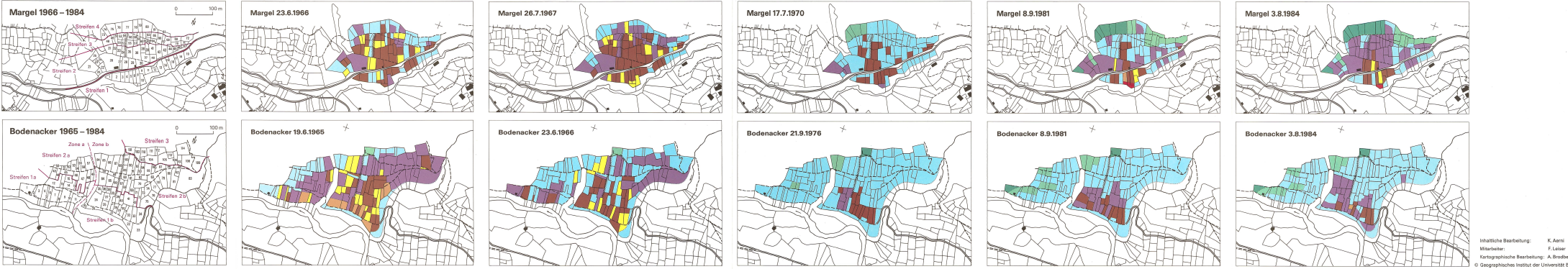
Karte 2 Ackerbau um 1900, 1966 und 1983

- Legende
- Anbauflächen 1983
 - Anbauflächen 1966
 - Anbauflächen 1900

Quellen: Stand um 1900:
 = Schweizerische Eidgenossenschaft - Bundesamt für Landestopographie, 1902 und 1909
 Stand 1966:
 = SEMINAR HOFWIL 1966
 Stand 1983:
 = Feldbeobachtungen K. Aerni

Numerierung der bezüglich Anbau und Fruchtwechsel untersuchten Parzellen

- Eigentumsparzellen
 Parzellennummer - jährliche Angaben der Nutzung siehe Tabelle 1 und 2
 Flurnetz
 Abgrenzung der Parzellenstreifen und Zonen




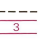


Karte 3 Nutzungskartierung einzelner Jahre in den Fluren Margel und Bodenacker

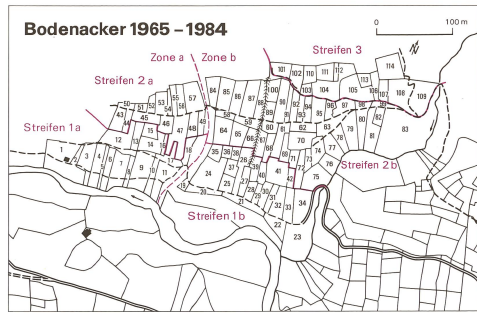
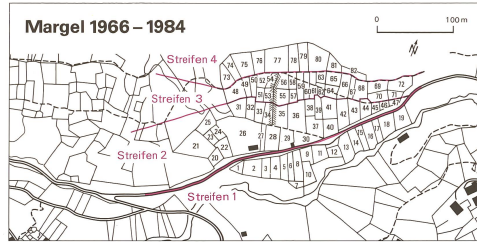
- Legende
- Garten
 - Gerste
 - Roggen
 - Kartoffeln
 - Magerwiese
 - Brachland: Krautphase
 - Brachland: Strauchphase
 - Brachland: Baumphase

Quellen: 1965 und 1966:
 = SEMINAR HOFWIL 1965 und 1966
 Sonstige Jahre:
 = Feldbeobachtungen K. Aerni

Zur Nutzung der Flur im Binntal (Wallis)

Numerierung der bezüglich Anbau und Fruchtwechsel untersuchten Parzellen

-  Eigentumsparzellen
-  Parzellennummer – jährweise Angaben der Nutzung siehe Tabelle 1 und 2
-  Flurwegnetz
-  Abgrenzung der Parzellenstreifen und Zonen



Anbau, Fruchtwechsel und Verbrachung der Fluren Margel und Bodenacker im Binntal (Wallis)

Parzellenweise Zusammenstellung für die Jahre 1965/66 bis 1984

Tabelle 1
Flur "Margel"

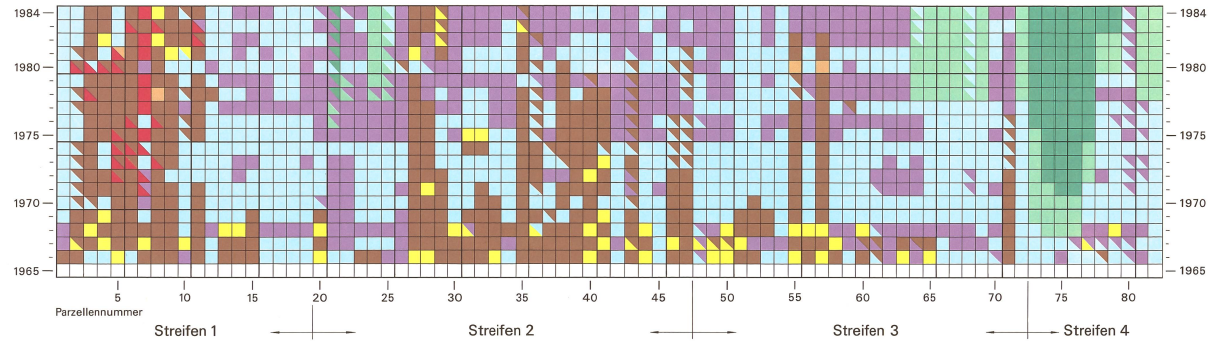
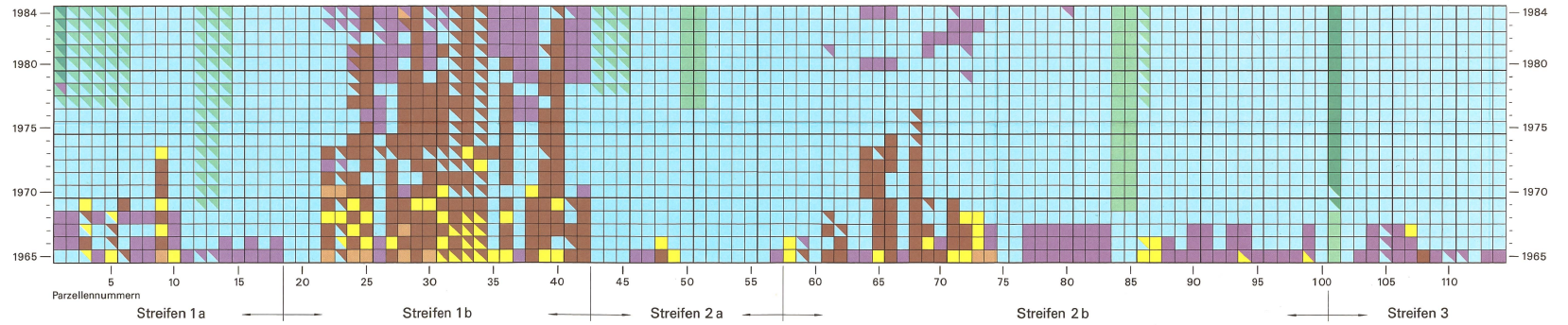


Tabelle 2
Flur "Bodenacker"



Inhaltliche Bearbeitung: K. Aerni
 Mitarbeiter: F. Leiser
 Kartographische Bearbeitung: A. Brodbeck
 © Geographisches Institut der Universität Bern

Legende (analog Karte 3)

-  Garten
-  Gerste
-  Roggen
-  Kartoffeln
-  Magerwiese
-  Brachland: Krautphase
-  Brachland: Strauchphase
-  Brachland: Baumphase

Quellen: 1965 und 1966:
 – SEMINAR HOFWIL 1965 und 1966
 1978 und 1980:
 – Feldaufnahmen M. Gerber und B. Glaucque
 übrige Jahre:
 – Feldaufnahmen K. Aerni

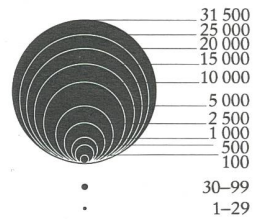
Dienstleistungen / Services

Versorgung mit Gütern des täglichen Gebrauchs Approvisionnement en biens de consommation quotidiens

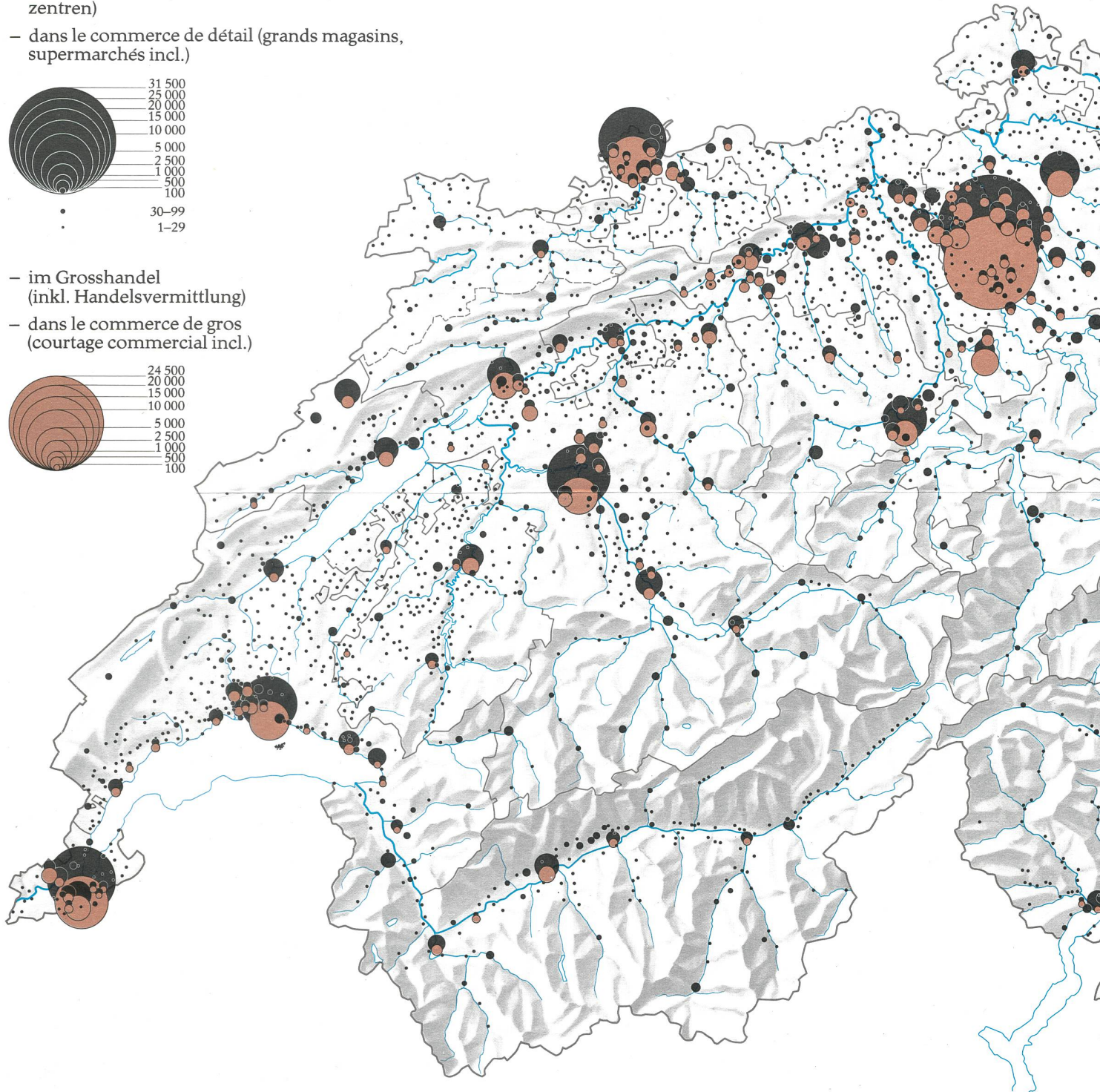
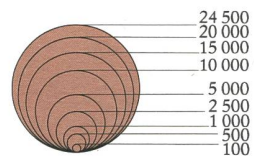
Stand: September 1975
Date des relevés: septembre 1975

Anzahl der Beschäftigten nach Gemeinden
Nombre de personnes occupées par commune

- im Einzelhandel (inkl. Warenhäuser, Einkaufszentren)
- dans le commerce de détail (grands magasins, supermarchés incl.)



- im Grosshandel (inkl. Handelsvermittlung)
- dans le commerce de gros (courtage commercial incl.)



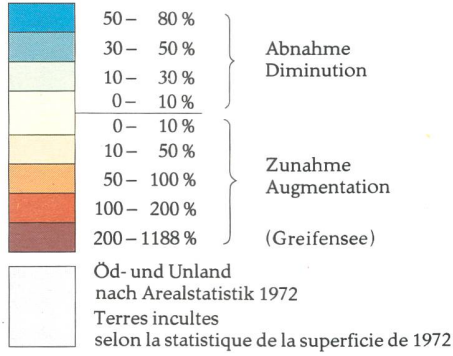
Ausschnitt aus der Karte
(Versorgung mit Gütern des täglichen Gebrauchs,
der Tafel 63a** (Dienstleistungen) des Atlas der Schweiz.

Beilage 8

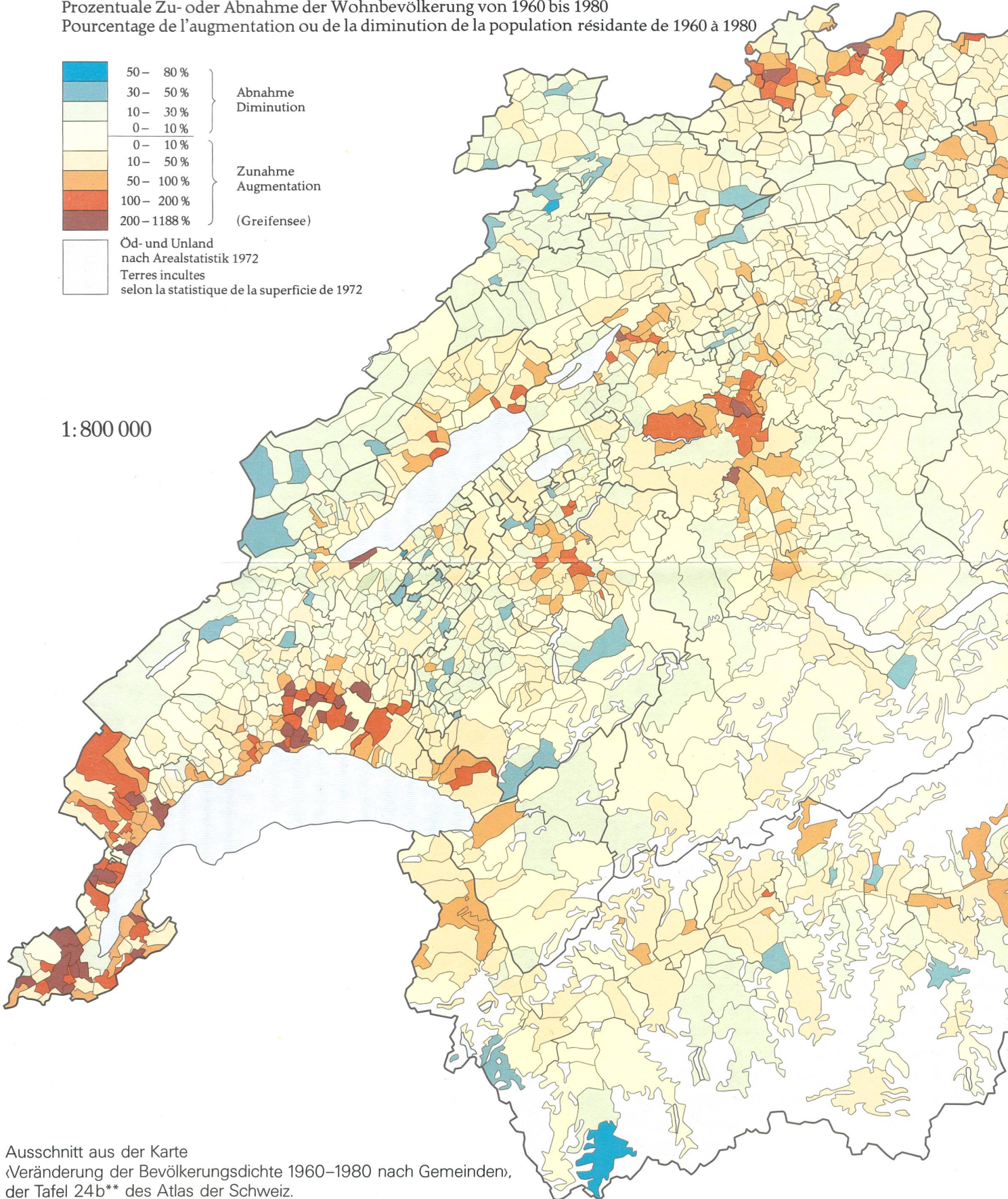
1. Veränderung der Bevölkerungsdichte 1960–1980, nach Gemeinden Changement de la densité de la population de 1960 à 1980, par com.

Gemeindegrenzen: Stand 1980
Délimitation des communes: situation en 1980

Prozentuale Zu- oder Abnahme der Wohnbevölkerung von 1960 bis 1980
Pourcentage de l'augmentation ou de la diminution de la population résidente de 1960 à 1980



1:800 000



Ausschnitt aus der Karte
(Veränderung der Bevölkerungsdichte 1960–1980 nach Gemeinden),
der Tafel 24b** des Atlas der Schweiz.

Titel/title:

Atlas der Schweiz, 11. Lieferung, Tafel 24 b**,
Karte 1: Veränderung der Bevölkerungsdichte 1960-1980
nach Gemeinden

Atlas of Switzerland, 11th section, plate 24 b**, map 1:
Changes in Population Densities 1960-1980, by communes

Massstab/scale:

1:800'000

Erscheinungsjahr/year of publication:

2. Ausgabe, 11. Lieferung, 1984

2nd Edition, 11th section, 1984

Reproduktion, Druck, Herausgeber/reproduction, printing, publishing:

Bundesamt für Landestopographie, Wabern-Bern

Federal Office of Topography, Wabern-Berne

Autoren/authors:

Ernst Spiess, Marco Peyer, Redaktionsbüro Atlas der
Schweiz in der Eidg. Technischen Hochschule Zürich

Ernst Spiess, Marco Peyer, Editorial group at the
Swiss Federal Institute of Technology in Zurich

Inhalt/contents:

Neben dem visuellen Vergleich der beiden Volksdichte-
karten schien es notwendig, zusätzlich noch eine Karte
der prozentualen Zu- oder Abnahme der Bevölkerung im
Zeitraum zwischen der 1. und 2. Ausgabe beizugeben.
Auf diese Weise wird besonders deutlich, wo sich grö-
ssere Veränderungen ergeben haben, nämlich einerseits
eine starke Zunahme in fast allen Agglomerationsgür-
teln der Städte, andererseits eine spürbare Abnahme in
den Agglomerationskernen und in einigen abgelegenen
Berggebieten.

Insgesamt wurden die Prozentanteile in 8 Stufen geord-
net und auch dieser Karte ein Histogramm beigegeben.

In addition to a direct visual comparison between both
population density maps, it seemed necessary to prepare
a map of the percentage increase or decrease in popula-
tion within the period between the 1st and 2nd Editions.
Thus it shows clearly, where major changes have occurred:
on the one hand a prominent increase in most agglomera-
tion belts, on the other hand a noticeable decrease in
agglomeration cores and in some remote mountain areas.

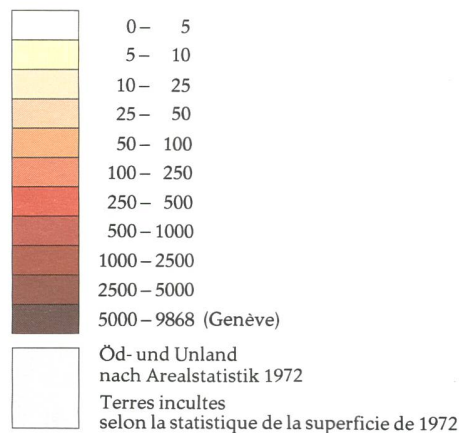
The percentages are divided into 8 class intervals. A
histogram is also provided with this map.

Beilage 9

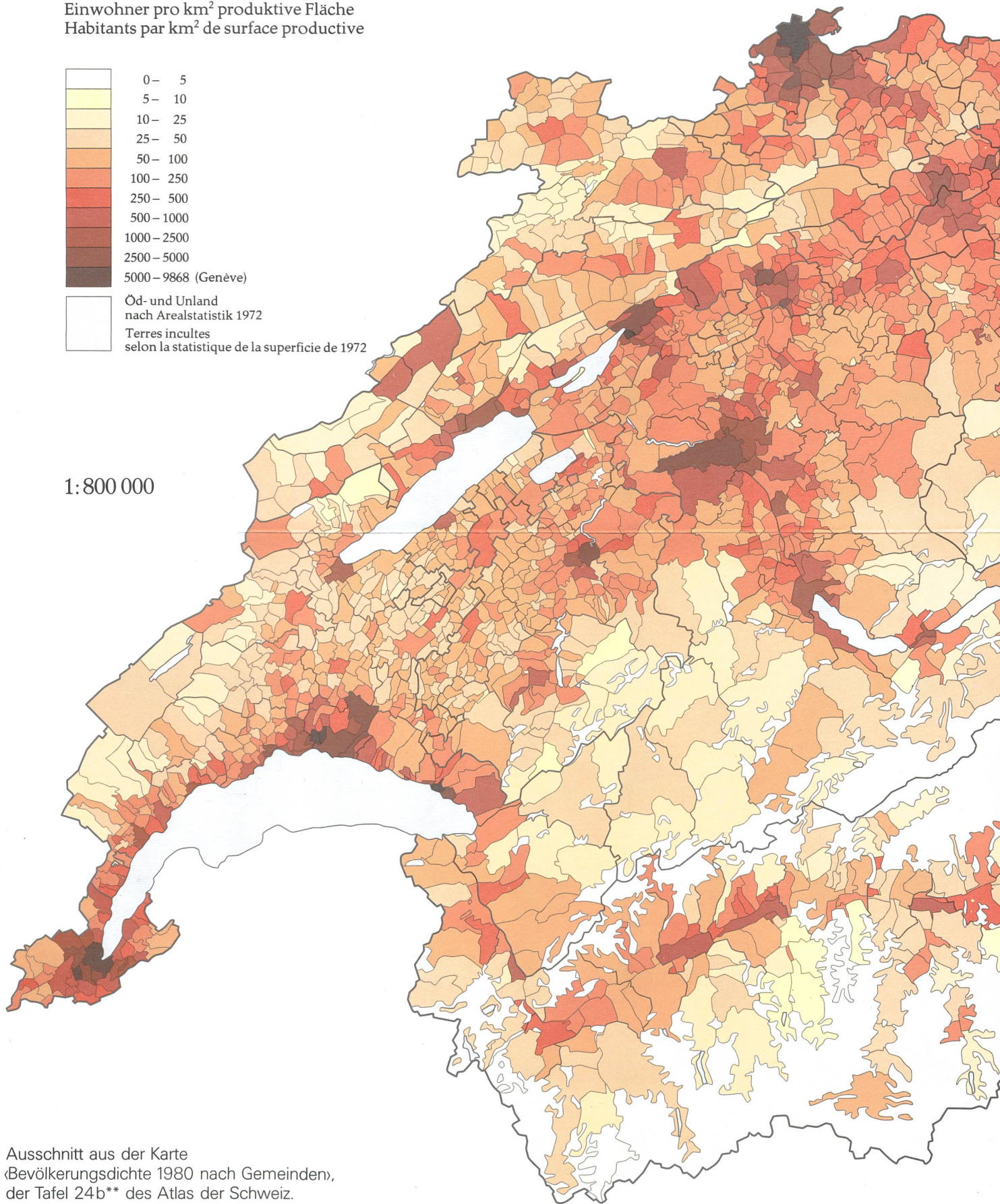
2. Bevölkerungsdichte 1980 nach Gemeinden Densité de la population en 1980, par communes

Gemeindegrenzen: Stand 1980
Délimitation des communes: situation en 1980

Einwohner pro km² produktive Fläche
Habitants par km² de surface productive



1:800 000



Ausschnitt aus der Karte
(Bevölkerungsdichte 1980 nach Gemeinden),
der Tafel 24b** des Atlas der Schweiz.

Titel/title:

Atlas der Schweiz, 11. Lieferung, Tafel 24b**,
Karte 2: Bevölkerungsdichte 1980 nach Gemeinden

Atlas of Switzerland, 11th section, plate 24b**, map 2:
Population Density 1980 by communes

Massstab/scale:

1:800'000

Erscheinungsjahr/year of publication:

2. Ausgabe, 11. Lieferung, 1984

2nd Edition, 11th section, 1984

Reproduktion, Druck, Herausgeber/reproduction, printing, publishing:

Bundesamt für Landestopographie, Wabern-Bern

Federal Office of Topography, Wabern-Berne

Autoren/authors:

Ernst Spiess und Marco Peyer, Redaktionsbüro Atlas
der Schweiz an der Eidg. Technischen Hochschule
Zürich

Ernst Spiess and Marco Peyer, Editorial group for the At-
las of Switzerland at the Swiss Federal Institute of Tech-
nology in Zurich

Inhalt/contents:

Dieser Kartenausschnitt zeigt die Bevölkerungsdichte, errechnet aus den Daten der Volkszählung von 1980. Dabei wurden, in Abweichung zur 1. Ausgabe, die unproduktiven und unbewohnten Gebiete ausgeschieden (graue Areale) und die Dichte nur auf die produktive Fläche jeder Gemeinde bezogen. Im Übrigen wurden dieselben 11 Stufen gewählt, um beide Karten möglichst vergleichbar zu halten. Die Karte enthält auch ein Histogramm mit der Verteilung der 3000 Gemeinden auf die 11 Stufen. Die Veränderungen in den 20 Jahren können durch direkten Vergleich jeder einzelnen Gemeinde in den beiden Karten erfasst werden. Auf das ganze Land bezogen, nahm die Bevölkerungsdichte in den letzten 20 Jahren von 131 auf 154 Einwohner pro km² zu.

This map section shows the population density, calculated from the data of the 1980 census. Unlike in the 1st Edition, the unproductive and uninhabited areas have been set apart (grey zones) and the density has been related to the productive zones only. These areas have been extracted from the areal statistics file stored in grid mode. The same 11 class intervals as in the 1st Edition have been chosen in order to enable easy comparison of both maps. In addition to the map, a histogram is given with the distribution of the 3000 communes in the 11 class intervals. The changes that occurred in the last 20 years can be recognized when comparing the same communes in both maps. On average, the national population density increased from 131 to 154 inhabitants per square kilometre.

Reproduktion/reproduction:

Diese Karte ist in 5 Farben gedruckt, die Konturen in dunkelbraun, zusätzlich zu den 4 Normalfarben.

The map is printed in five colours: in addition to the four standard colours, the administrative boundaries are dark brown.



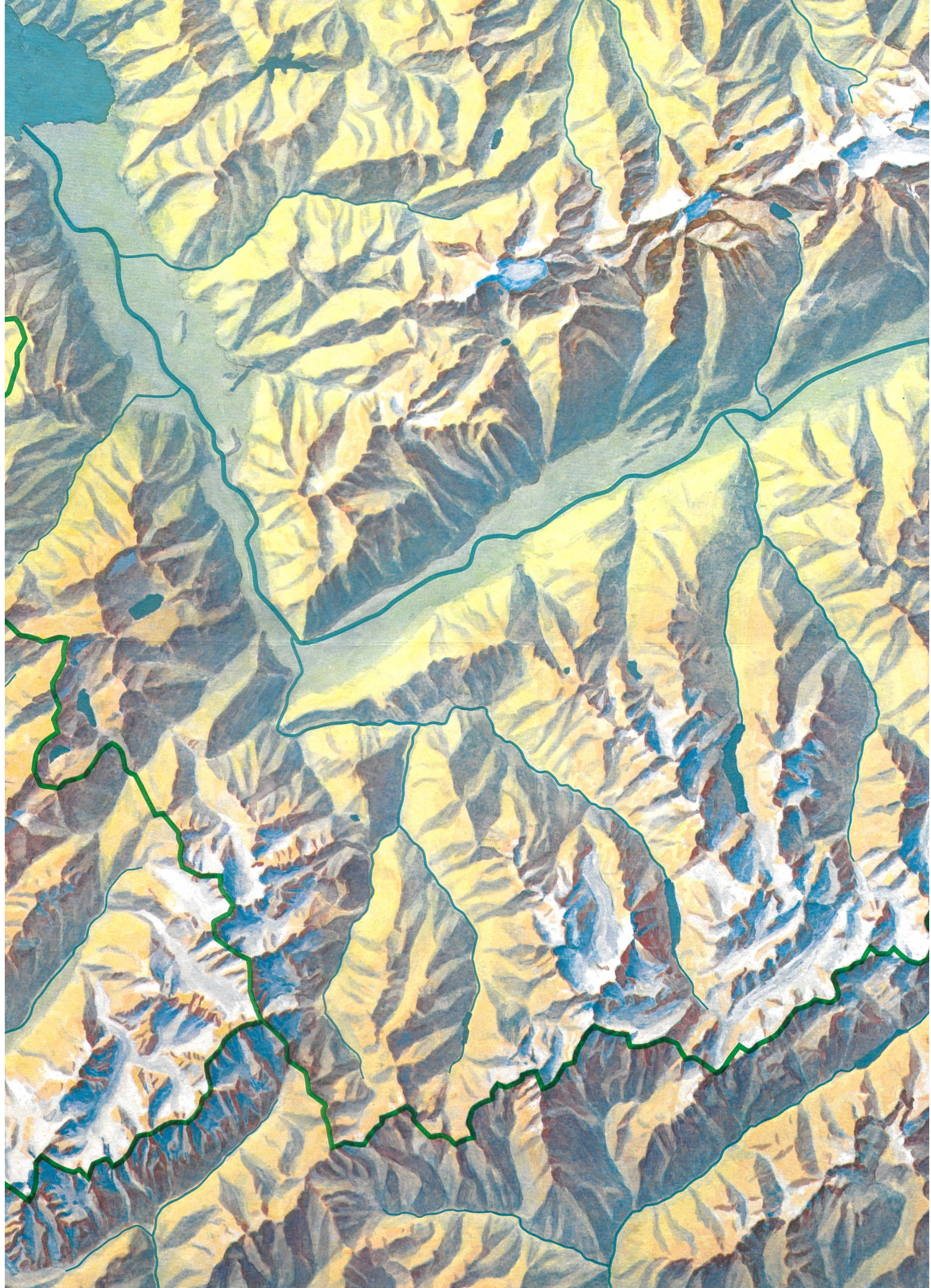
Karte Beilage 10: Ausschnitt Landeskarte 1:25 000, Blatt Lenk Nr. 1266, 1974. Mögliche Linienführung zum Kaltwasserpäss auf Berner Seite. Die Nummern bezeichnen die wichtigsten Objekte oder Geländeteile auf welche der Text Bezug nimmt: 1 Fundzone Iffigore, 2 Kaltwasserpäss, 3 Wildhornhütte des Schweizer Alpenklubs, 4 Sandbode, 5 vergaste Wegspur Stiereniffigen, 6 Heidenweg/Heidenloch, 7 Hohbergtäl, 8 Alp Groppi, 9 vergaste Wegspur zwischen Restaurant Iffigenalp und Chalet Hiltbrand, 10 Stieretunnel, 11 Hängstiesprung, 12 Stigelschafberg, 13 Rawilpass.

Gestaltung: A. Nydegger

Reproduziert mit Bewilligung des Bundesamtes für Landestopographie vom 5.11.1985



Karte Beilage 11: Ausschnitt Siegfriedatlas (Blätter St. Léonard Nr. 481, 1880; Lenk Nr. 472, 1872). Mögliche Linienführung der Kaltwasserpas-Route auf Waliser Seite. Der Vorschlag beruht einerseits auf Beurteilungsfaktoren bezüglich Begehbarkeit, andererseits berücksichtigt er – meist nur noch als Fragmente eingetragen – Teile eines abgegangenen Wegsystems. Pfeil: Weiler St. Romain/Ayent. Bearbeitung: A. Ueltschi. Kartenzusammensetzung und Gestaltung: A. Nydegger



Beilage 12

Relief der Schweiz, Kartengemälde von Eduard Imhof.

© Reproduktion und Verlag: Bundesamt für Landestopographie, Wabern 1982.

Massstab 1:300 000 (Ausschnitt).

Relief de la Suisse, peinte par Edouard Imhof.

© Reproduction et édition: Office fédéral de topographie, Wabern 1982.

Echelle 1:300 000 (Fragment).

G r ø n l a n d

(K a l a a l l i t N u n a a t)

(Dan.)

Kong Christian den

X^e Land

2940

Petermanns Bjerg

3270

Kong Christian den

IX^e Land

3700

Mt. Forel

3360

Angmagssalik

ISLAND

Reykjavik

Oræfajökull

2119

