

Zeitschrift: Jahresbericht der Geographischen Gesellschaft von Bern
Herausgeber: Geographische Gesellschaft Bern
Band: 42 (1953-1954)

Artikel: Hydrologische Untersuchungen im Gebiete der Valle Onsernone (Kanton Tessin) : mit besonderer Berücksichtigung des Kolkphänomens
Autor: Kistler, Emil-Henri
Kapitel: [Abbildungen]
DOI: <https://doi.org/10.5169/seals-323661>

Nutzungsbedingungen

Die ETH-Bibliothek ist die Anbieterin der digitalisierten Zeitschriften auf E-Periodica. Sie besitzt keine Urheberrechte an den Zeitschriften und ist nicht verantwortlich für deren Inhalte. Die Rechte liegen in der Regel bei den Herausgebern beziehungsweise den externen Rechteinhabern. Das Veröffentlichen von Bildern in Print- und Online-Publikationen sowie auf Social Media-Kanälen oder Webseiten ist nur mit vorheriger Genehmigung der Rechteinhaber erlaubt. [Mehr erfahren](#)

Conditions d'utilisation

L'ETH Library est le fournisseur des revues numérisées. Elle ne détient aucun droit d'auteur sur les revues et n'est pas responsable de leur contenu. En règle générale, les droits sont détenus par les éditeurs ou les détenteurs de droits externes. La reproduction d'images dans des publications imprimées ou en ligne ainsi que sur des canaux de médias sociaux ou des sites web n'est autorisée qu'avec l'accord préalable des détenteurs des droits. [En savoir plus](#)

Terms of use

The ETH Library is the provider of the digitised journals. It does not own any copyrights to the journals and is not responsible for their content. The rights usually lie with the publishers or the external rights holders. Publishing images in print and online publications, as well as on social media channels or websites, is only permitted with the prior consent of the rights holders. [Find out more](#)

Download PDF: 10.01.2026

ETH-Bibliothek Zürich, E-Periodica, <https://www.e-periodica.ch>

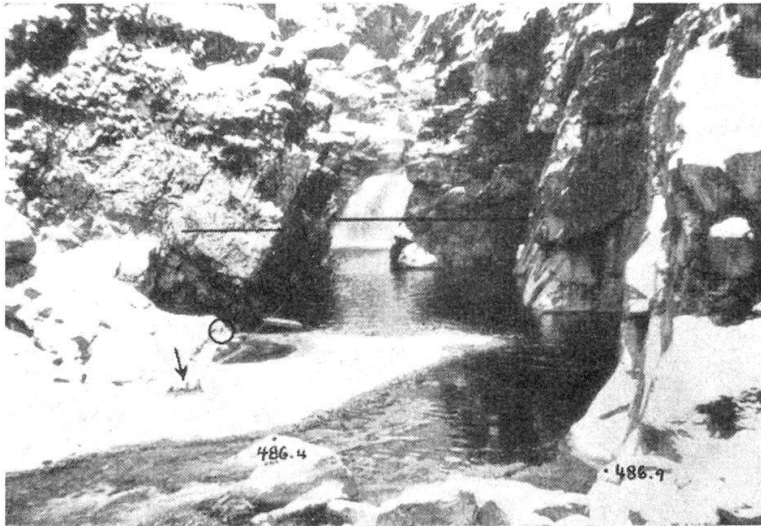


Abb. 1

*Kolk Wanda im Winter 1950.
Blick auf die Geröllmasse am
rechten Ufer mit Kiesentnah-
mestelle (Pfeil). Hochwasser-
stand vom August 1951!*



Abb. 2

*Kolk Wanda: südliche Schluchtwand.
Beispiel einer teils durch Evorsion
entstandenen Schlucht.
Aufnahme: 1953.*



Abb. 3

Kolk 1

Blick gegen das Südufer mit
breiter Kluft und kleinem
alluvialen Vorkommnis.

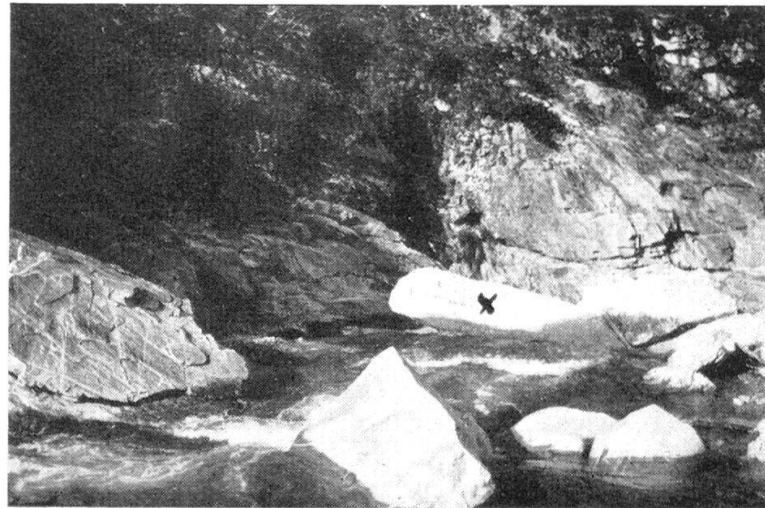


Abb. 4

Kolk 3

mit verschobenem Block (X)
August 1951.



Abb. 5

Kolk 3

Blick flussabwärts, mit einge-
tragenen Profilfixpunkten.
Aufnahme: Januar 1951.

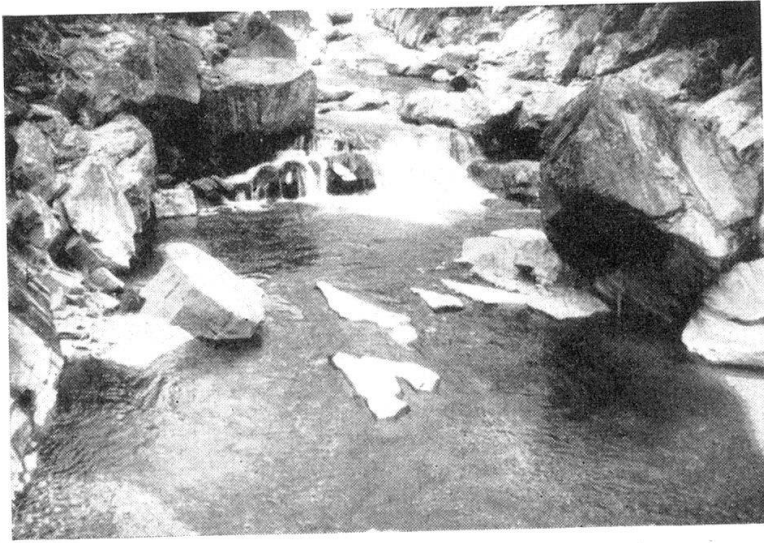


Abb. 6

*Kolk 4 im Talweg des Isorno,
So 53. Erneute Ueberkippung
des Blockes am linken Bild-
rand durch Hinterkolkung.
Keine Verschiebung talwärts
festzustellen.*