

Zeitschrift: Jahresbericht der Geographischen Gesellschaft von Bern
Herausgeber: Geographische Gesellschaft Bern
Band: 32 (1935-1936)

Artikel: Das topographische Relief in der Schweiz : ein Beitrag zur Geschichte der schweizerischen Kartographie
Autor: Gygax, F.
Anhang
DOI: <https://doi.org/10.5169/seals-322870>

Nutzungsbedingungen

Die ETH-Bibliothek ist die Anbieterin der digitalisierten Zeitschriften auf E-Periodica. Sie besitzt keine Urheberrechte an den Zeitschriften und ist nicht verantwortlich für deren Inhalte. Die Rechte liegen in der Regel bei den Herausgebern beziehungsweise den externen Rechteinhabern. Das Veröffentlichen von Bildern in Print- und Online-Publikationen sowie auf Social Media-Kanälen oder Webseiten ist nur mit vorheriger Genehmigung der Rechteinhaber erlaubt. [Mehr erfahren](#)

Conditions d'utilisation

L'ETH Library est le fournisseur des revues numérisées. Elle ne détient aucun droit d'auteur sur les revues et n'est pas responsable de leur contenu. En règle générale, les droits sont détenus par les éditeurs ou les détenteurs de droits externes. La reproduction d'images dans des publications imprimées ou en ligne ainsi que sur des canaux de médias sociaux ou des sites web n'est autorisée qu'avec l'accord préalable des détenteurs des droits. [En savoir plus](#)

Terms of use

The ETH Library is the provider of the digitised journals. It does not own any copyrights to the journals and is not responsible for their content. The rights usually lie with the publishers or the external rights holders. Publishing images in print and online publications, as well as on social media channels or websites, is only permitted with the prior consent of the rights holders. [Find out more](#)

Download PDF: 28.01.2026

ETH-Bibliothek Zürich, E-Periodica, <https://www.e-periodica.ch>

ANHANG

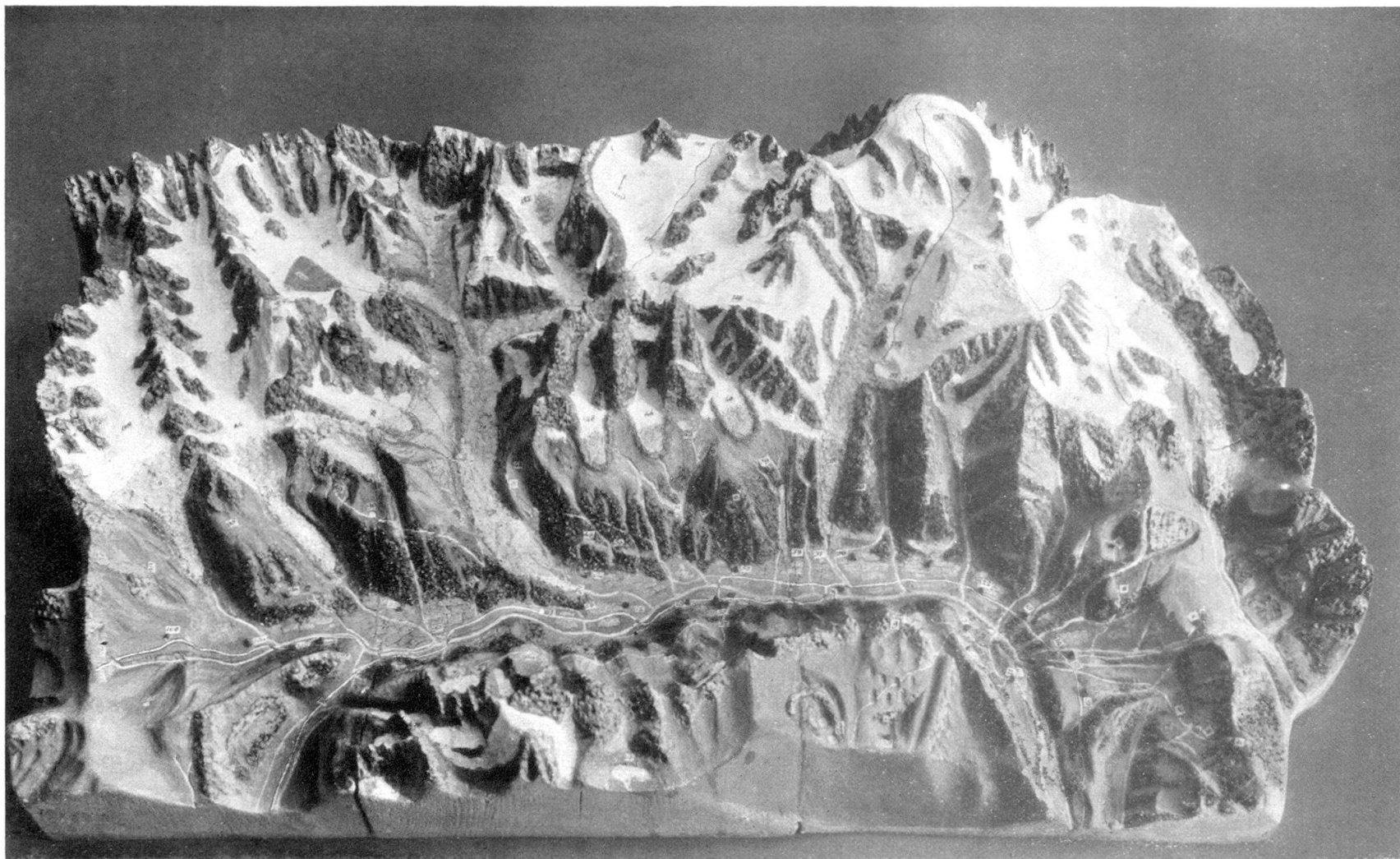


F. L. PFYFFER

Teilansicht des Reliefs der Urschweiz

1:12.500

Gletschergarten Luzern



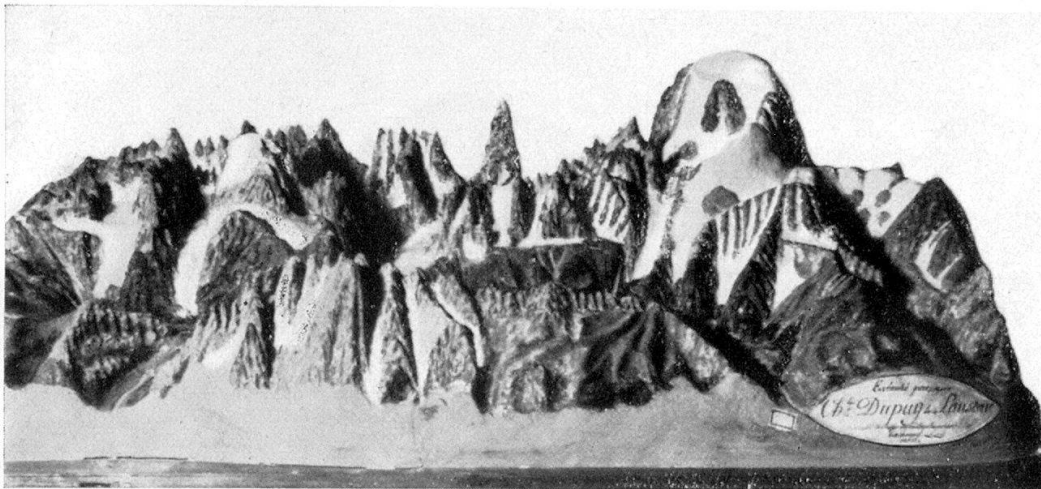
CH. FR. EXCHAQUET

Montblanc 1:68.000

(Reproduit avec l'autorisation de la Section genevoise du Club Alpin Suisse)

Lokal der Sektion Genf des
S.A.C. Grande Rue 11, Genève

Fig. 1



CHARLES DUPUY

Montblanc

1:40.000

Schweiz. Alpines Museum
Bern

Fig. 2



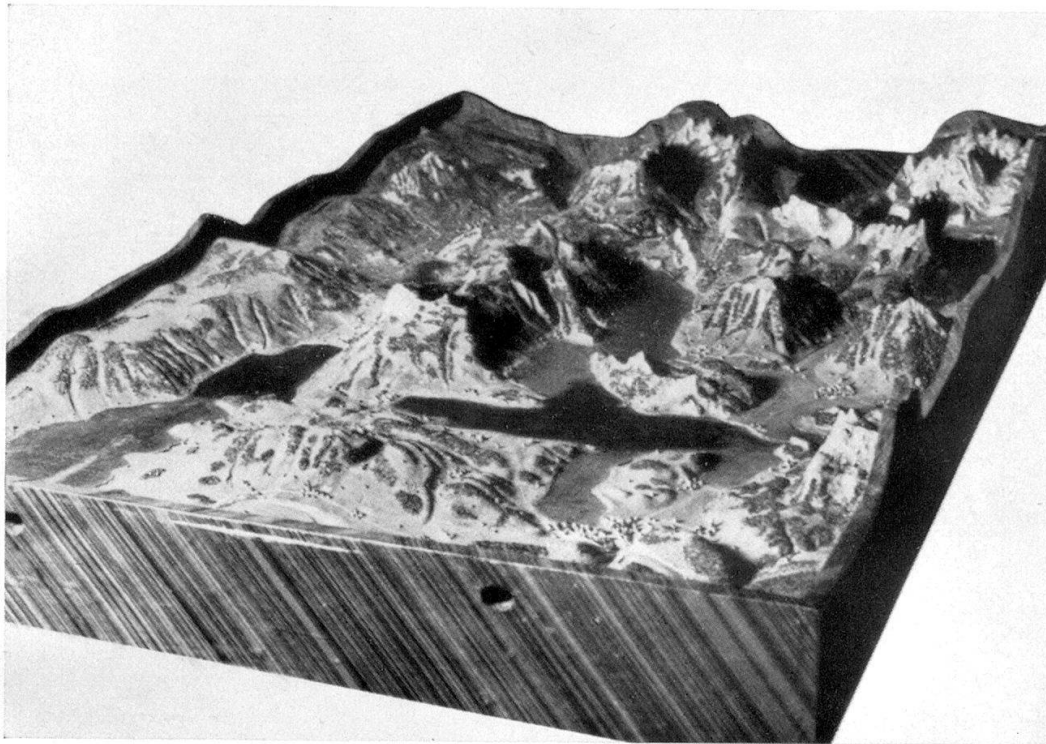
J. E. MÜLLER

Schweiz. Alpines Museum, Bern

Teilansicht des Reliefs der Berner und Walliser Hochalpen

1:108.000

Fig. 1



J. M. BAUMANN

Vierwaldstättersee

1:50.000

Schweiz. Alpines Museum
Bern

Fig. 2



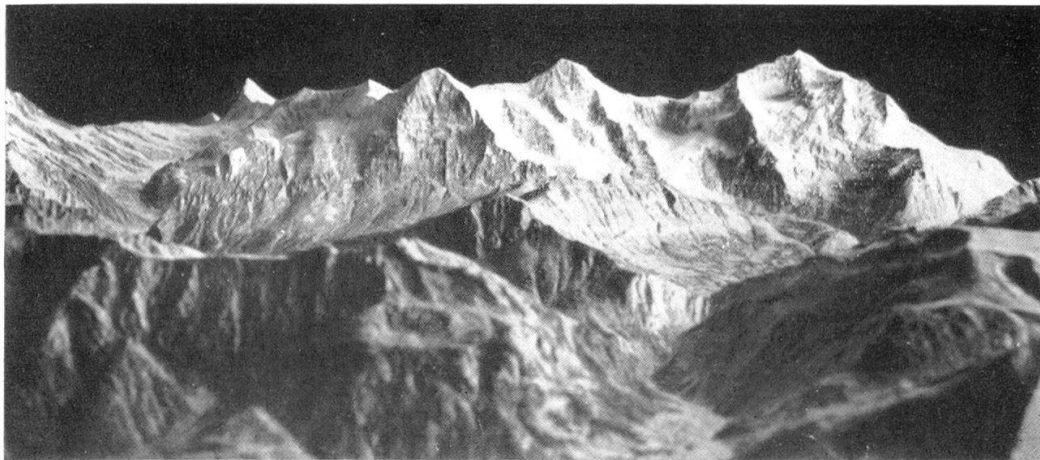
A. HEIM

Teilansicht des Säntisreliefs

1:5000

Schweiz. Alpines Museum
Bern

Fig. 1



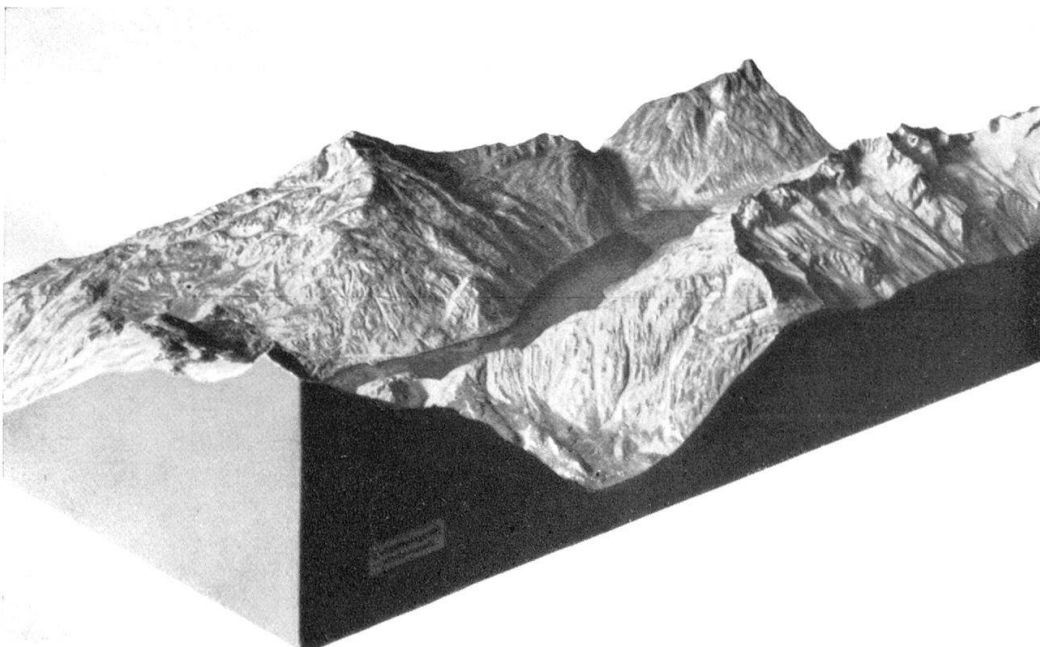
X. IMFELD

Berner Oberland

1:25.000

Schweiz. Alpines Museum
Bern

Fig. 2



C. MEILI

Grimsel

1:10.000

Schweiz. Alpines Museum
Bern



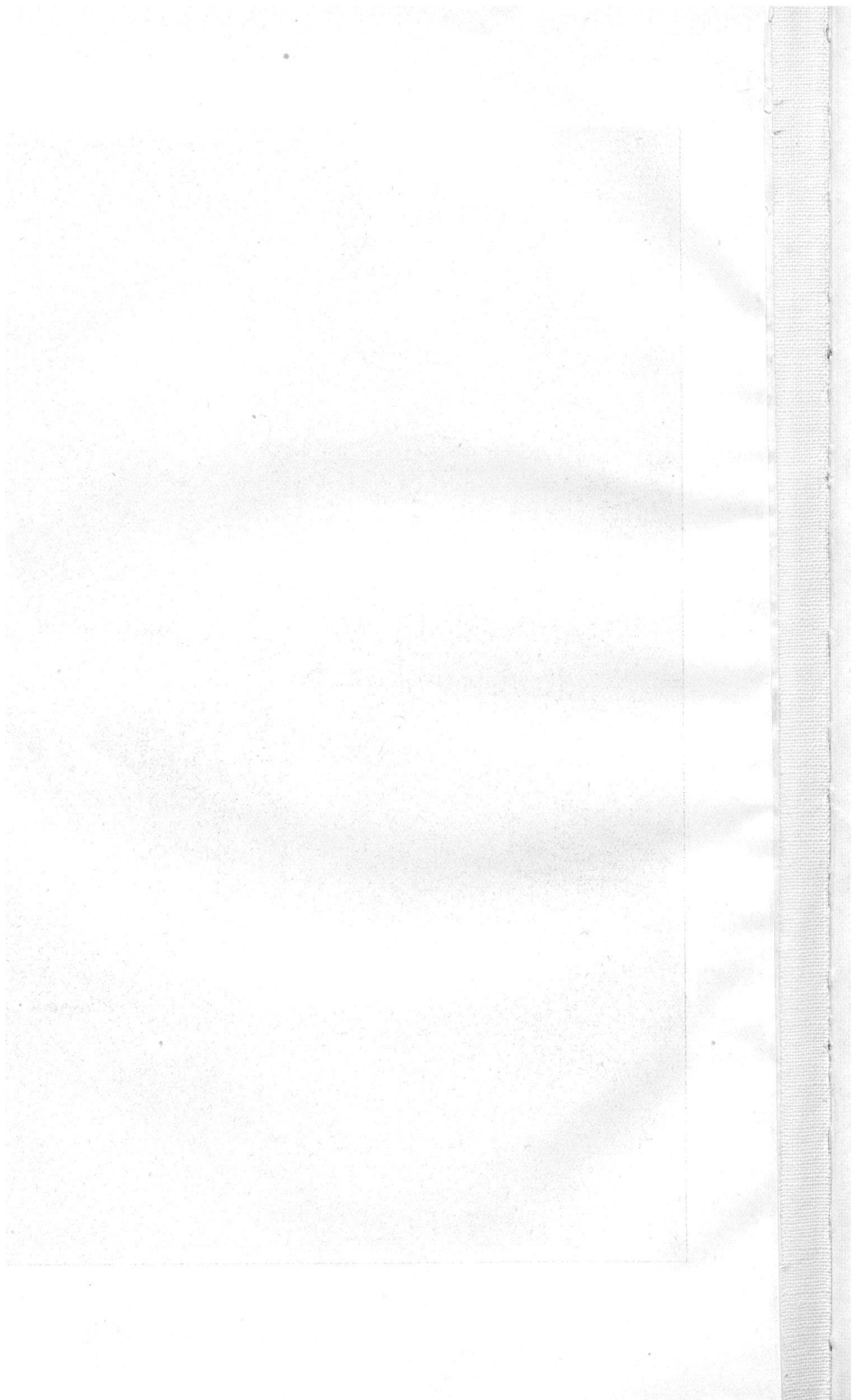
S. SIMON

Berner Oberland

1:10,000

Schweiz. Alpines Museum, Bern

Tafel VII





S. SIMON

Teilansicht des Reliefs des Berner Oberlandes

1:10.000

Schweiz. Alpines Museum
Bern

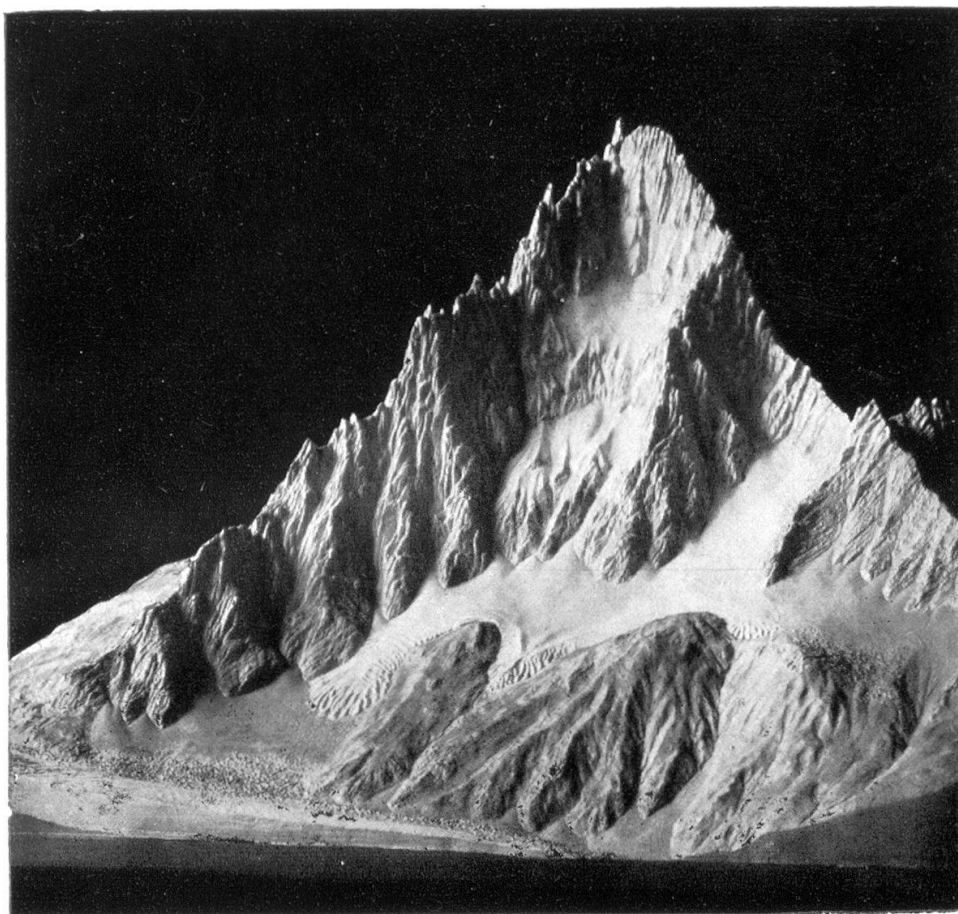


S. SIMON

Teilansicht des Reliefs des Berner Oberlandes

Schweiz. Alpines Museum
Bern

Fig. 1



J. REICHLIN

Aiguille de Charmoz Schweiz. Alpines Museum
Bern
1:5000

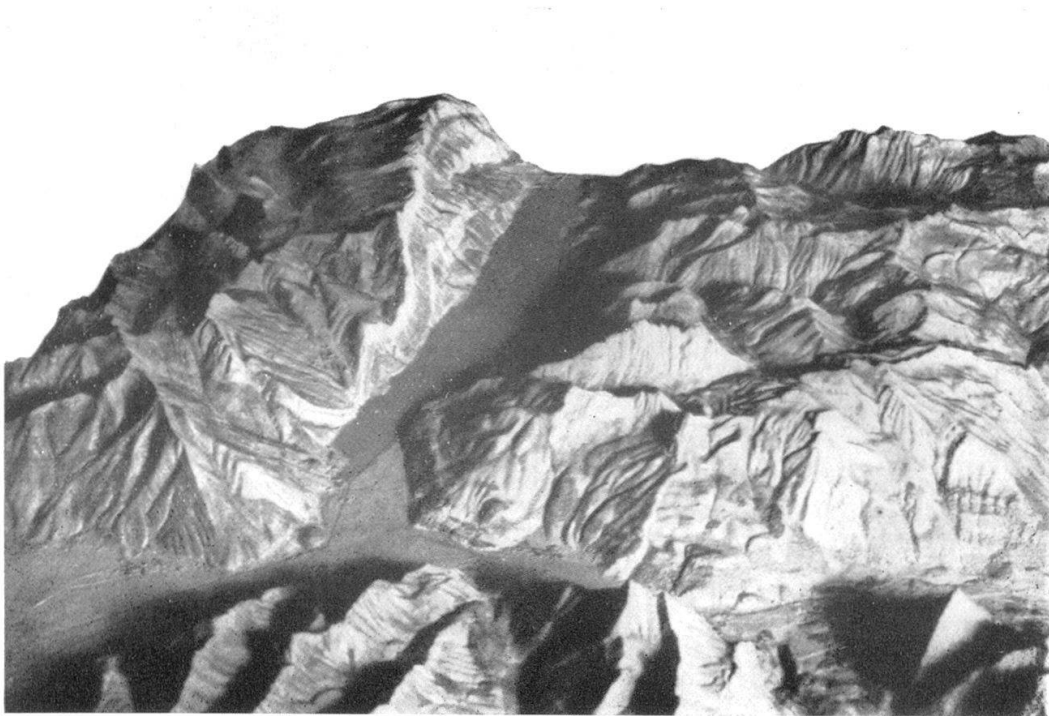
Fig. 2



CH. PERRON

Montblanc Schweiz. Alpines Museum
Bern
1:100.000

Fig. 1



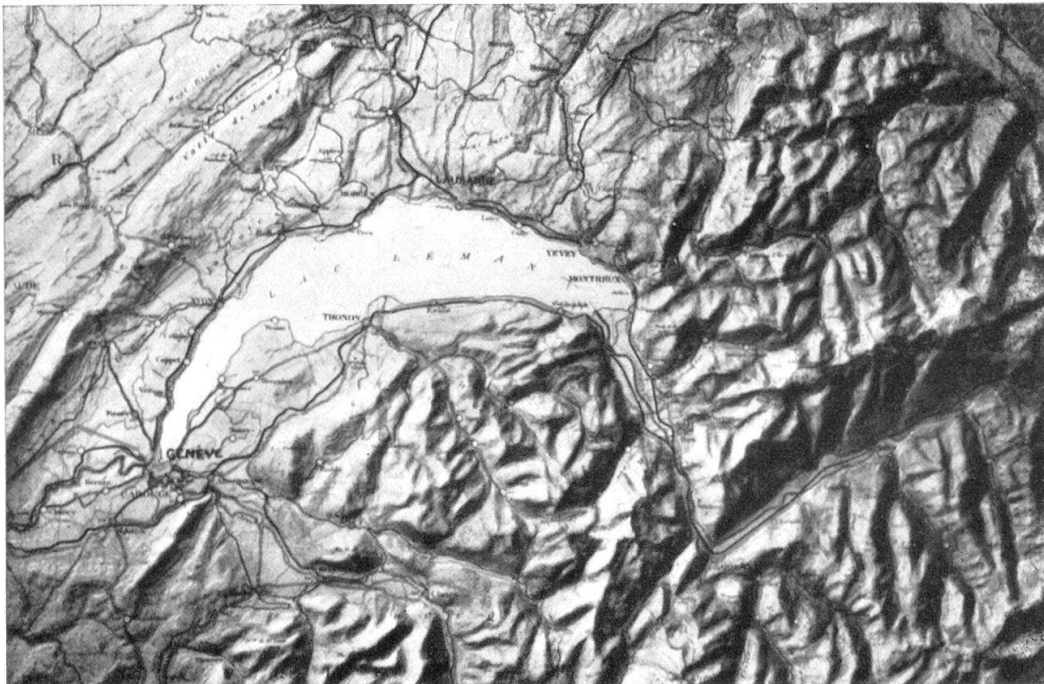
J. OBERHOLZER

Schweiz. Alpines Museum, Bern

Teilansicht des Reliefs des Kantons Glarus

1:50.000

Fig. 2

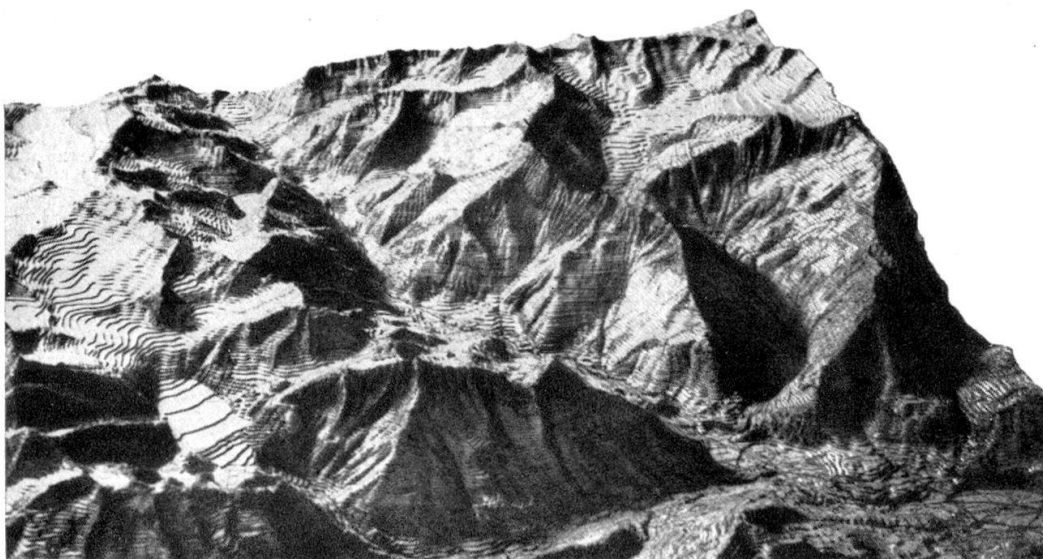


KÜMMERLY & FREY

Schweiz. Alpines Museum, Bern

Teilansicht der reliefierten Schweiz. Schulwandkarte

1:200.000



A. RINGIER

Schweiz. Alpines Museum, Bern

Teilansicht des Reliefs des Triftgebietes

1 : 50.000

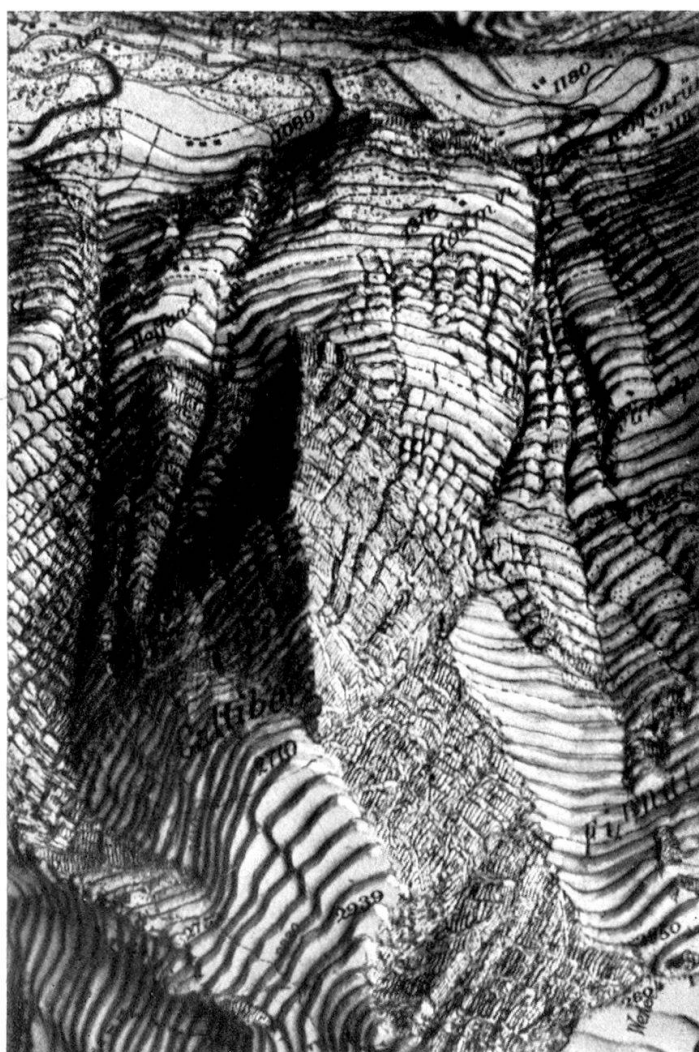


Fig. 2

Teilansicht
aus dem Relief des
Triftgebietes

(Titlis, nat. Größe)

1:50,000

A. RINGIER

Schweiz. Alpines Museum
Bern