

# Die Schweizerische Landesbibliothek: Verbindungen, Dienste, Öffnungszeiten

Objekttyp: **Group**

Zeitschrift: **Jahresbericht / Schweizerische Landesbibliothek**

Band (Jahr): **80 (1993)**

PDF erstellt am: **26.02.2021**

## **Nutzungsbedingungen**

Die ETH-Bibliothek ist Anbieterin der digitalisierten Zeitschriften. Sie besitzt keine Urheberrechte an den Inhalten der Zeitschriften. Die Rechte liegen in der Regel bei den Herausgebern.

Die auf der Plattform e-periodica veröffentlichten Dokumente stehen für nicht-kommerzielle Zwecke in Lehre und Forschung sowie für die private Nutzung frei zur Verfügung. Einzelne Dateien oder Ausdrucke aus diesem Angebot können zusammen mit diesen Nutzungsbedingungen und den korrekten Herkunftsbezeichnungen weitergegeben werden.

Das Veröffentlichen von Bildern in Print- und Online-Publikationen ist nur mit vorheriger Genehmigung der Rechteinhaber erlaubt. Die systematische Speicherung von Teilen des elektronischen Angebots auf anderen Servern bedarf ebenfalls des schriftlichen Einverständnisses der Rechteinhaber.

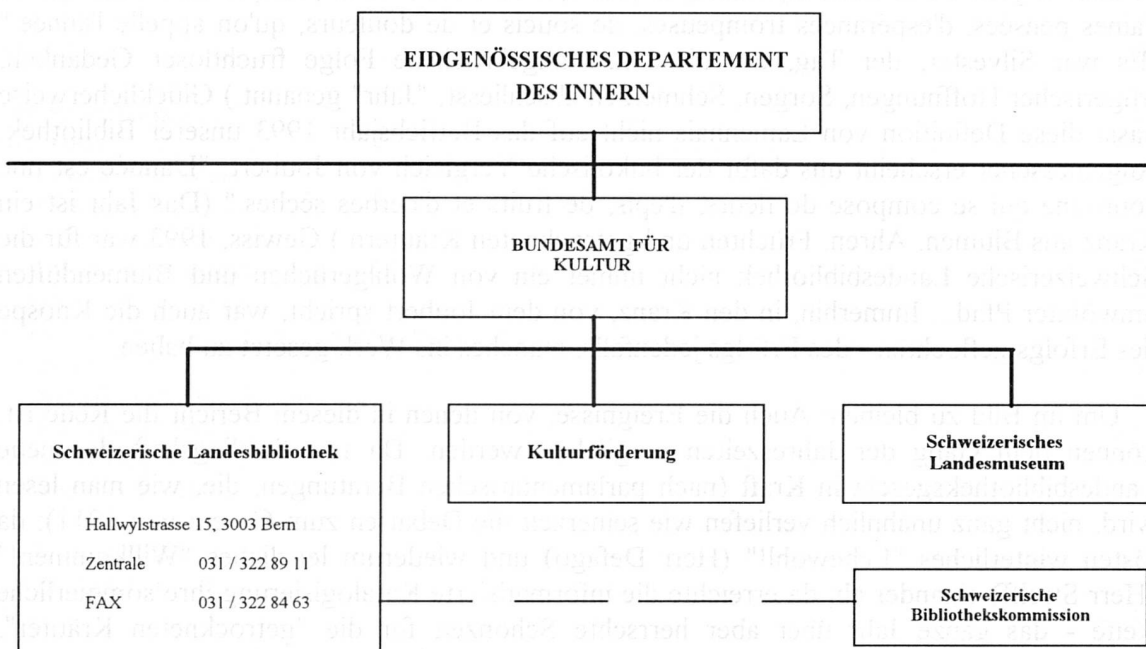
## **Haftungsausschluss**

Alle Angaben erfolgen ohne Gewähr für Vollständigkeit oder Richtigkeit. Es wird keine Haftung übernommen für Schäden durch die Verwendung von Informationen aus diesem Online-Angebot oder durch das Fehlen von Informationen. Dies gilt auch für Inhalte Dritter, die über dieses Angebot zugänglich sind.

Ein Dienst der *ETH-Bibliothek*  
ETH Zürich, Rämistrasse 101, 8092 Zürich, Schweiz, [www.library.ethz.ch](http://www.library.ethz.ch)

<http://www.e-periodica.ch>

## Die Schweizerische Landesbibliothek: Verbindungen, Dienste, Öffnungszeiten



### ÖFFNUNGSZEITEN

	Montag bis Freitag (ohne Mittwoch)	Mittwoch	Samstag
LESESAAL	08.00-18.00	08.00-20.00	09.00-16.00
AUSLEIHE 031 / 322 89 79	09.00-18.00	09.00-20.00	09.00-14.00
KATALOGSAAL 031 / 322 89 35	09.00-18.00	09.00-20.00	09.00-14.00
GRAPHISCHE SAMMLUNG 031 / 322 89 71	14.00-18.00	(Montag bis Freitag)	
SCHWEIZ. GESAMTKATALOG Auskunfft: 031 / 322 89 42 FAX: 031 / 322 84 08	08.30-09.30	(Montag bis Freitag)	

### SCHWEIZERISCHES LITERATURARCHIV

LESESAAL 031 / 322 92 58	09.00-18.00	(Montag bis Freitag)
-----------------------------	-------------	----------------------