

Zeitschrift: Bündner Schulblatt = Bollettino scolastico grigione = Fegl scolastic grischun
Herausgeber: Lehrpersonen Graubünden
Band: 67 (2005-2006)
Heft: 7: Unterrichtsqualität

Rubrik: Pagina Rumantscha

Nutzungsbedingungen

Die ETH-Bibliothek ist die Anbieterin der digitalisierten Zeitschriften auf E-Periodica. Sie besitzt keine Urheberrechte an den Zeitschriften und ist nicht verantwortlich für deren Inhalte. Die Rechte liegen in der Regel bei den Herausgebern beziehungsweise den externen Rechteinhabern. Das Veröffentlichen von Bildern in Print- und Online-Publikationen sowie auf Social Media-Kanälen oder Webseiten ist nur mit vorheriger Genehmigung der Rechteinhaber erlaubt. [Mehr erfahren](#)

Conditions d'utilisation

L'ETH Library est le fournisseur des revues numérisées. Elle ne détient aucun droit d'auteur sur les revues et n'est pas responsable de leur contenu. En règle générale, les droits sont détenus par les éditeurs ou les détenteurs de droits externes. La reproduction d'images dans des publications imprimées ou en ligne ainsi que sur des canaux de médias sociaux ou des sites web n'est autorisée qu'avec l'accord préalable des détenteurs des droits. [En savoir plus](#)

Terms of use

The ETH Library is the provider of the digitised journals. It does not own any copyrights to the journals and is not responsible for their content. The rights usually lie with the publishers or the external rights holders. Publishing images in print and online publications, as well as on social media channels or websites, is only permitted with the prior consent of the rights holders. [Find out more](#)

Download PDF: 29.01.2026

ETH-Bibliothek Zürich, E-Periodica, <https://www.e-periodica.ch>

● Misteris, matematica ed in grondius panorama

Il Parc La Mutta Falera ei il pli grond e pli impurtant stabiliment da megalits dalla Svizra. El stat sut protecziun archeologica ed ei vegnius creaus el temps da bronz, avon rodund 3500 onns. Il Parc La Mutta Falera colligia astronomia, matematica e cult dil temps da bronz. In liug ideal per vies proxim viadi da scola.

La situaziun geografica unica sto gia haver fatg impressiun als carstgauns avon 3500 onns. El temps da bronz (1600–1200 avon Cristus) han els installau il stabiliment da megalits entuorn la «Mutta» a Falera ella Surselva. Craps scaluttas e menhirs da gliez temps mussan aunc oz il solstezi dalla stad

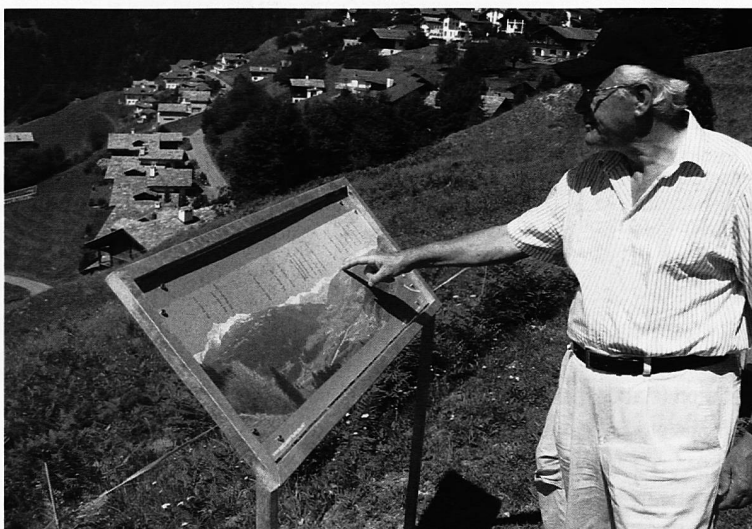
e digl unviern. Misteris dat ei biars el Parc La Mutta Falera. E tut quei gudis gest sper il vitg da Falera. Buns calzers ein in duer. Cunzun sch'ils affons vulan forsia perscrutar sez la «Mutta».

Nus recumandain ina guida. Ils affons emprendan aschia, che buc Obelix ha fatg ils menhirs e purtau els dalla Galia el Grischun, tut il cuntrari. Ils affons survegnan a moda e maniera plascheivla investa ella veta dil temps da bronz.

Enamiez il parc, gest sut la baselgia da sogn Rumetg, ei ina fueina, semtgada per grilladas. Naturalmein saveis era guder il gentar in ina dallas ustrias. La guida tras il

Parc La Mutta saveis era cumbinar cun ina spassegiada per liung dalla via dils planets che meina da Falera en direcziun da Lar nags silla senda Sursilvana. Ina viseta di Parc La Mutta Falera ei recumandada per scolaras e scolars naven dalla 4. classa primaria.

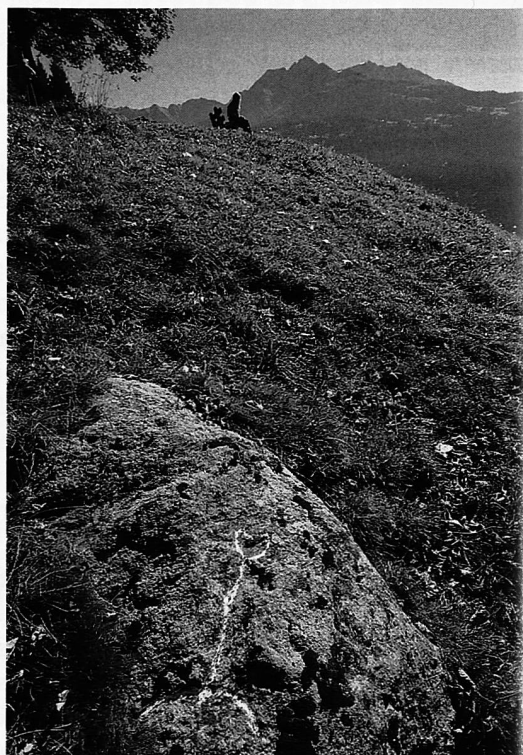
Per guidas romontschas, tudestgas ni talianas saveis vus s'annunziar all'informaziun turistica a Falera, 081 921 30 30. Ina guida da ca. 2 uras cuosta CHF 140.–, per maximal 30 affons. Ulteriuras informaziuns dat ei era sut www.parclamutta.falera.net. Detagls davart la via dils planets survegnis vus sut www.falera.net.



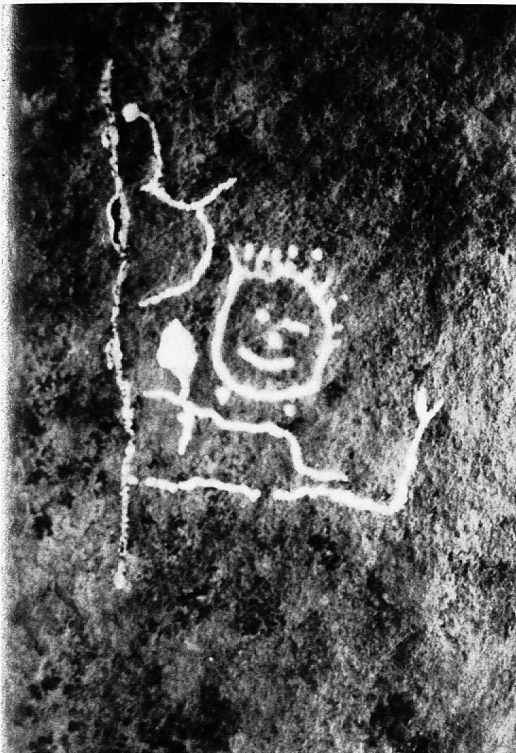
*Tabla da panorama/
Panoramatafel*



Crap sulegl / Sonnenstein



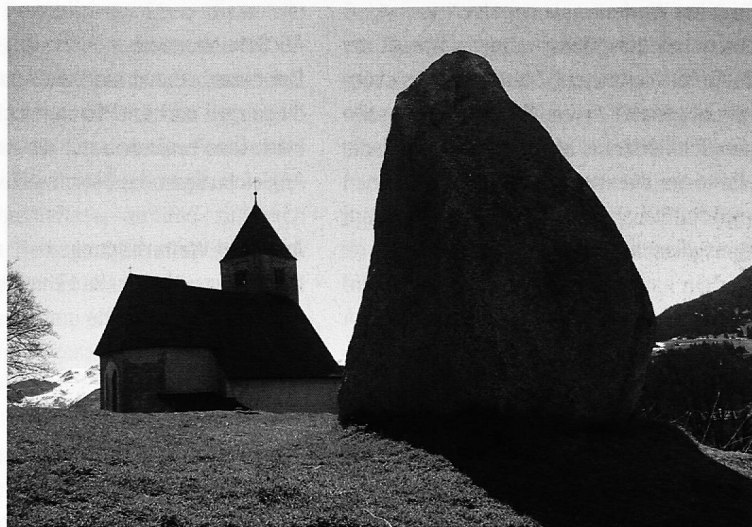
Crap cul paliet lunar / Mondpfeilstein



Il legher megaliticher / Der lachende Megalithiker



Scaluttas sigl ault oradem la Motta / Felskopf im Südosten der Motta



La baselgia da s. Rumetg / Die Kirche St. Remigius

● Schulreise in die Zeit der Megalithen und Menhire

Falera, auf einer wunderschönen Sonnenterrasse gelegen, ist Schauplatz einer archäologischen Kultstätte. Vor rund 3500 Jahren, also in der Bronzezeit – haben die Menschen von Falera ein einzigartiges Zentrum geschaffen. Dieses verbindet Astronomie, Mathematik und Kult. Ideal, für Ihre nächste Schulreise.

Die bronzezeitliche Megalithenanlage von Falera gehört mit ihren mehr als 34 aufgerichteten Steinen zu den grössten astronomischen Zentren der Schweiz. Mysterien gibt es viele. Und dies alles am Dorfrand von Falera. Gutes Schuhwerk ist ein Muss.

Vor allem, wenn die Kinder die «Motta» selbst erforschen möchten. Mitten im Park, gleich unterhalb der Kirche St. Remigius, steht eine Feuerstelle, die für Grilladen bereit steht. Natürlich können Sie das Mittagessen auch in einem der Restaurants geniessen.

Wir empfehlen eine Führung durch den Parc La Motta. Die Kinder lernen so, dass nicht Obelix die Hinkelsteine gemacht hat. Die Führung durch den Parc La Motta können Sie auch mit einer leichten Wanderung auf der Senda Sursilvana verbinden. In Fa-

lera beginnt der Planetenweg, der nach Larnags führt. Ein Besuch des Parc La Motta empfiehlt sich für Schülerinnen und Schüler ab der 4. Primarklasse.

Für romanische, deutsche und italienische Führungen können Sie sich in der Tourismusinformation in Falera melden, Telefon 081 921 30 30. Eine Führung von rund zwei Stunden kostet CHF 140.– für maximal 30 Kinder. Weitere Informationen erhalten Sie auch unter www.parclamotta.falera.net. Details zum Planetenweg finden Sie unter www.falera.net.