

Zeitschrift: Bündner Schulblatt = Bollettino scolastico grigione = Fegl scolastic grischun

Herausgeber: Lehrpersonen Graubünden

Band: 64 (2002-2003)

Heft: 4: PFH

Artikel: Die PFH GR ist weiterhin auf Kurs : schrittweise Realisierung des neuen Bildungszentrums

Autor: [s.n.]

DOI: <https://doi.org/10.5169/seals-357464>

Nutzungsbedingungen

Die ETH-Bibliothek ist die Anbieterin der digitalisierten Zeitschriften auf E-Periodica. Sie besitzt keine Urheberrechte an den Zeitschriften und ist nicht verantwortlich für deren Inhalte. Die Rechte liegen in der Regel bei den Herausgebern beziehungsweise den externen Rechteinhabern. Das Veröffentlichen von Bildern in Print- und Online-Publikationen sowie auf Social Media-Kanälen oder Webseiten ist nur mit vorheriger Genehmigung der Rechteinhaber erlaubt. [Mehr erfahren](#)

Conditions d'utilisation

L'ETH Library est le fournisseur des revues numérisées. Elle ne détient aucun droit d'auteur sur les revues et n'est pas responsable de leur contenu. En règle générale, les droits sont détenus par les éditeurs ou les détenteurs de droits externes. La reproduction d'images dans des publications imprimées ou en ligne ainsi que sur des canaux de médias sociaux ou des sites web n'est autorisée qu'avec l'accord préalable des détenteurs des droits. [En savoir plus](#)

Terms of use

The ETH Library is the provider of the digitised journals. It does not own any copyrights to the journals and is not responsible for their content. The rights usually lie with the publishers or the external rights holders. Publishing images in print and online publications, as well as on social media channels or websites, is only permitted with the prior consent of the rights holders. [Find out more](#)

Download PDF: 12.01.2026

ETH-Bibliothek Zürich, E-Periodica, <https://www.e-periodica.ch>

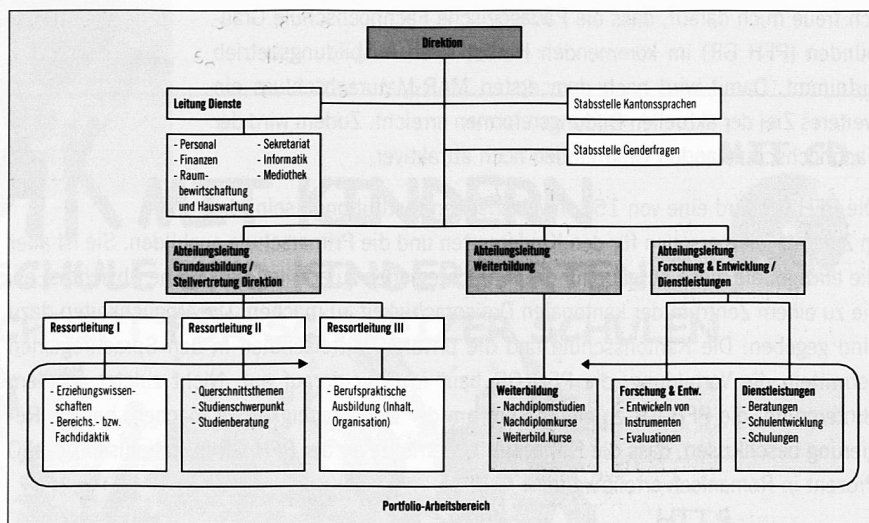
Die PFH GR ist weiterhin auf Kurs

Schrittweise Realisierung des neuen Bildungszentrums

Die PFH GR nimmt immer konkretere Formen an. Im Oktober 2002 hat die Bündner Regierung das Kernteam der künftigen Leitung bestimmt sowie die grundsätzliche Organisationsform genehmigt. Bis Ende des Schuljahres 2002/2003 soll der Übergang von der Projekt- zur Stammorganisation abgeschlossen sein.

Der neue Rektor der PFH GR heisst Andrea Jecklin. Er hat bereits seit Beginn als Projektleiter die Aufbauarbeiten für die neue zentrale Bildungseinrichtung für Lehrpersonen im Kantengut Chur koordiniert. Zu seinem Stellvertreter und Abteilungsleiter Grundausbildung wurde Peter Voellmy ernannt. Er ist ebenfalls Mitglied der Projektleitung (dort für die Bereiche Koordination und Infrastruktur zuständig).

«Die PFH GR ist eine von 15 Pädagogischen (Fach-)Hochschulen in der Schweiz.»



Schulleitung wird sukzessive komplettiert

Die PFH GR gliedert sich für die Erfüllung ihrer Aufgaben in drei Abteilungen: Grundausbildung, Weiterbildung sowie Forschung & Entwicklung / Dienstleistungen. Die drei Abteilungsleitenden bilden zusammen mit dem Direktor die operative Schulleitung. Im Bereich Grundausbildung sind zusätzlich drei Ressortleitende vorgesehen. Die infrastrukturellen und logistischen Aufgaben werden durch die ebenfalls bereits gewählte Leiterin Dienste, Marianne Wittwer, koordiniert. Der Direktion sind zwei Stabsstellen angegliedert: die Stabsstelle Kantonsprachen und die Stabsstelle für Genderfragen. Bei Redaktionsschluss waren die Wahlverfahren noch nicht abgeschlossen.

Vorarbeiten in vollem Gang

Der Übergang von Projekt- zu Stammorganisation erfolgt flussend. Er soll spätestens

bis Ende des Schuljahres 2002/03 abgeschlossen sein. Im August 2002 hat die PFH GR ein Dach erhalten: Die neue Bildungsinstitution ist in den Räumlichkeiten der ehemaligen Bündner Frauenschule in Chur untergebracht. Bereits angefangen hat im Oktober 2002 der erste Allgemeinbildende Vorbereitungskurs für Quereinsteigende. Im Herbst 2002 fanden in allen drei Sprachregionen des Kantons Informationsveranstaltungen statt, die auf grosses Interesse stiessen. Bereits wird ein erster Forschungsauftrag ausgeführt. In Zusammenarbeit mit dem Personal- und Organisationsamt des Kantons (POA) entwickelt die PFH GR zudem ein Jahresarbeitszeitmodell mit Portfolio-Ansatz.

Weiterführende Adressen und Informationen finden sich unter www.pfh.gr.ch.

Die PFH GR im Kantengut am Stadtrand von Chur vereint alle Abteilungen unter einem gemeinsamen Dach.