

**Zeitschrift:** Bündner Schulblatt = Bollettino scolastico grigione = Fegl scolastic grischun  
**Herausgeber:** Lehrpersonen Graubünden  
**Band:** 38 (1978)  
**Heft:** 1  
  
**Register:** Verzeichnis 1978/79

### **Nutzungsbedingungen**

Die ETH-Bibliothek ist die Anbieterin der digitalisierten Zeitschriften auf E-Periodica. Sie besitzt keine Urheberrechte an den Zeitschriften und ist nicht verantwortlich für deren Inhalte. Die Rechte liegen in der Regel bei den Herausgebern beziehungsweise den externen Rechteinhabern. Das Veröffentlichen von Bildern in Print- und Online-Publikationen sowie auf Social Media-Kanälen oder Webseiten ist nur mit vorheriger Genehmigung der Rechteinhaber erlaubt. [Mehr erfahren](#)

### **Conditions d'utilisation**

L'ETH Library est le fournisseur des revues numérisées. Elle ne détient aucun droit d'auteur sur les revues et n'est pas responsable de leur contenu. En règle générale, les droits sont détenus par les éditeurs ou les détenteurs de droits externes. La reproduction d'images dans des publications imprimées ou en ligne ainsi que sur des canaux de médias sociaux ou des sites web n'est autorisée qu'avec l'accord préalable des détenteurs des droits. [En savoir plus](#)

### **Terms of use**

The ETH Library is the provider of the digitised journals. It does not own any copyrights to the journals and is not responsible for their content. The rights usually lie with the publishers or the external rights holders. Publishing images in print and online publications, as well as on social media channels or websites, is only permitted with the prior consent of the rights holders. [Find out more](#)

**Download PDF:** 03.02.2026

**ETH-Bibliothek Zürich, E-Periodica, <https://www.e-periodica.ch>**

Schweizerischer Lehrerverein  
Ringstrasse 54, 8057 Zürich

Ernst Ingold & Co. AG  
3360 Herzogenbuchsee

# **Schweizerisches Schulwandbilderwerk**

## **Verzeichnis 1978/79**

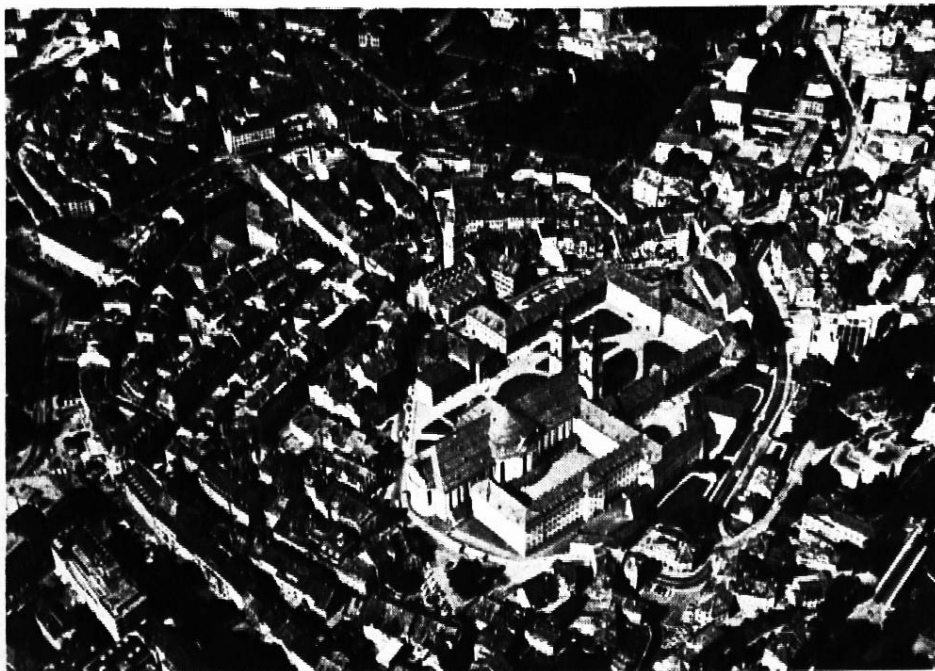


Bild 180: St. Gallen, Flugaufnahme Swissair

Jährlich erscheinen vier neue Bilder

# SCHWEIZERISCHES SCHULWANDBILDERWERK SSW

**Herausgeber:** Schweizerischer Lehrerverein

**Vertriebsstelle:**

Ernst Ingold + Co. AG, 3360 Herzogenbuchsee, Telefon 063 61 31 01

Preise:

|   |          |
|---|----------|
| Jahresabonnement zu vier unaufgezogenen Bildern | Fr. 32.— |
| Nachbezüge von Einzelbildern für Abonnenten     | Fr. 8.—  |
| Bezüge für Nichtabonnenten                      | Fr. 9.50 |
| Ausführliches Kommentarheft zu jedem Bild       | Fr. 3.60 |
| Aufzugsarten (zuzüglich pro Bild)               |          |
| mit Leinwandrand und Ösen (schulfertig)         | Fr. 3.10 |
| ganz auf Leinwand aufgezogen mit Ösen           | Fr. 8.50 |

Teuerungsbedingte Preiserhöhungen vorbehalten

**Den bebilderten Gesamtprospekt über alle noch lieferbaren Bilder stellt Ihnen die Vertriebsstelle gerne kostenlos zu.**

**Kommentarhefte durch den Verlag SLV (01 468303) und die Vertriebsstelle E. Ingold + Co. AG, Herzogenbuchsee**

\* Kommentar vergriffen

1 erscheint 1978

2 erscheint 1979

## Vorrätige Bilder und Kommentare

| Nr.   | Bildtitel<br>Bildautor/Kommentarverfasser              | Nr. | Bildtitel<br>Bildautor/Kommentarverfasser                     |
|---|--|-----|---|
| <b>Botanik – Pflanzen in ihrem Lebensraum</b> |  |     |   |
| 22  | Bergwiese<br>H. Schwarzenbach/H. Gilomen               | 26  | Juraviper, P. Robert/A. Steiner                               |
| 36  | Vegetation an einem Seeufer<br>P. Robert/*             | 38  | Ringelnatter, W. Linsenmaier/A. Steiner                       |
| 82  | Frühlingswald<br>M. Ammann/A. Hugelshofer              | 47  | Pferdeweide (Freiberge)<br>C. Bieri/P. Bacon                  |
| 94  | Maiglöcklein, M. Seitz/J. Schlittler                   | 49  | Mensch und Tier, R. Leins/F. Brunner                          |
| 97  | Föhre, M. Seitz/J. Schlittler                          | 50  | Gemsen, R. Hainard/H. Zollinger                               |
| 101   | Heckenrose, M. Seitz/J. Schlittler                     | 57  | Adler, R. Hainard/R. Hainard                                  |
| 105   | Wegwarte, M. Seitz/J. Schlittler                       | 69  | Fuchsfamilie, R. Hainard/*                                    |
| 109   | Goldnessel, M. Seitz/J. Schlittler                     | 78  | Am Futterbrett, W. Dietrich/A. Schifferli                     |
| 147   | Fleischfressende Pflanzen<br>M. Seitz/H. Graber        | 86  | Metamorphose eines Schmetterlings<br>W. Urfer/A. Mittelholzer |
| 148   | Waldinneres, J. Latour/H. E. Keller                    | 106 | Eichhörnchen, R. Hainard/W. Bühler                            |
| 149   | Wiese, H. Schwarzenbach/J. Schlittler                  | 110 | Uhu, E. His/H. Zollinger                                      |
| 170   | Kastanienkultur, E. Beretta/G. Bianconi                | 113 | Geflügelhof, H. Haeffiger/H. Müller                           |
| 175   | Der grüne Knollenblätterpilz<br>M. Seitz/J. Schlittler | 117 | Biene, M. Seitz/H. Graber                                     |
| <b>Zoologie – Tiere in ihrem Lebensraum</b>   |  |     |   |
| 6   | Bergdohlen, F. Stauffer/O. Börlin                      | 118 | Frosch, K. Schmid/A. Mittelholzer                             |
| 7   | Murmeltiere, R. Hainard/M. Schmid                      | 121 | Fische, W. Linsenmaier/H. P. Woker                            |
| 9   | Igelfamilie, R. Hainard/*                              | 125 | Hummeln, H. Schwarzenbach/P. Louis                            |
|   |  | 129 | Bergmolch, K. Schmid/H. Bosshard                              |
|   |  | 130 | Steinmarder, R. Hainard/H. Zollinger                          |
|   |  | 133 | Kröte, K. Schmid/H. Heusser                                   |
|   |  | 134 | Auerhühner, R. Hainard/R. Hainard                             |
|   |  | 138 | Waldameise, H. Schwarzenbach/P. Louis                         |
|   |  | 141 | Wölfe, R. Hainard/R. Hainard                                  |
|   |  | 143 | Stubenfliege, M. Seitz/H. Graber                              |
|   |  | 150 | Hase, R. Hainard/H. Zollinger                                 |
|   |  | 153 | Zauneidechse und Blindschleiche<br>R. Hainard/H. Graber       |

- 159 **Schafschur/Schafzucht**  
A. Carigiet/H. Lörtscher
- 160 **Wespe**  
H. Schwarzenbach/A. Mittelholzer
- 162 **Feuersalamander**, M. Seitz/H. Graber
- 169 **Hund**, P. Bergmann/H. Räber
- 171 **Spinnen**, M. Seitz/H. Graber
- 173 **Mäuse**, R. Hainard/R. Kyburz-Graber
- 178 **Dachs**, P. Bergmann/W. Bühler<sup>1</sup>
- 182 **Maikäfer**, W. Hess/H. U. Morgenthaler<sup>2</sup>

## **Geschichte**

- 5 **Söldnerzug**, B. Mangold/H. Hardmeier
- 23 **Belagerung von Murten 1476**  
O. Baumberger/\*
- 27 **Glarner Landsgemeinde**  
B. Mangold/O. Mittler
- 30 **Höhlenbewohner**, E. Hodel/\*
- 32 **Grenzwacht (Mitrailleure)**  
W. Koch/R. Furrer
- 40 **Römischer Gutshof**  
F. Deringer/\*
- 45 **Die Schlacht bei St. Jakob an der Birs**  
O. Baumberger/A. Bruckner
- 51 **Pfahlbauer**, P. Eichenberger/\*
- 53 **Alte Tagsatzung**, O. Kälin/O. Mittler
- 54 **Bundesversammlung 1848**  
W. Weiskönig/H. Sommer
- 58 **Giornico 1478**, A. Patocchi/F. Zappa
- 64 **Pyramiden**, R. Martin/H. Ricke
- 66 **Burg**, A. Tièche/\*
- 71 **Alemannische Siedlung**  
R. Kündig/H. U. Guyan
- 75 **Fahnenehrung**, W. Weiskönig/H. Thürer
- 91 **Turnier**, W. Weiskönig/\*
- 99 **Schiffe des Kolumbus**  
H. Meylan/A. Hakios
- 112 **Kappeler Milchsuppe**, O. Kälin/M. Haas
- 127 **Pest im Mittelalter**  
U. Fischer-Klemm/M. Fürstenberger
- 131 **Beresina**, F. Hoffmann/A. Haller
- 136 **Mittelalterliche Talsperre**  
H. Waser/P. Haberbosch
- 139 **Linthkorrektur**, R. Kündig/J. Hösli
- 142 **Rütli 1291**  
M. von Mühlenen/M. Fürstenberger
- 145 **Konzil**  
M. von Mühlenen/M. Fürstenberger
- 151 **Rokoko (1750)**, E. Beretta/B. Schuoler
- 152 **Neuenegg 1798**  
M. von Mühlenen/M. Fürstenberger
- 157 **Mode 1850**  
E. Beretta/M. Schindler/H. Sturzenegger
- 158 **Die Fram**, A. Holy/H. Vögeli
- 161 **Kreuzzüge**, F. Hoffmann/R. Gagg
- 166 **Lebensstil um 1650**  
E. Beretta/M. Schindler
- 172 **Goldschatz von Erstfeld**  
Foto Landesmuseum/R. Wyss

## **Geographie – Erdkunde – Wirtschaftsgeographie**

- 10 **Alpauffahrt**, A. Carigiet/\*
- 12 **Faltenjura**, C. Bieri/\*
- 13 **Rheinhafen**, M. Christ/\*
- 18 **Fischerei am Bodensee**  
H. Haefliger/J. Wahrenberger
- 20 **Wildbachverbauung**, V. Surbek/\*
- 25 **Bauernhof (Nordschweiz)**, R. Kündig/\*
- 29 **Gletscher**, V. Surbek/\*
- 33 **Berner Bauernhof**, V. Surbek/P. Howald
- 47 **Pferdeweide (Freiberge)**  
C. Bieri/P. Bacon
- 60 **Tafeljura**, C. Bieri/P. Suter
- 61 **Rheinfall**, H. Bühler/J. Hübscher
- 63 **Fjord**, P. Röthlisberger/H. Boesch
- 64 **Pyramiden**, R. Martin/H. Ricke
- 68 **Oase**, R. Martin/M. Nobs
- 76 **Vulkan**, F. Stauffer/K. Suter
- 77 **Blick über das bernische Mittelland**  
F. Glauque/A. Steiner
- 81 **Lawinen**, A. Chavaz/M. de Quervain
- 84 **Reisplantage**, G. Item/W. Wolff
- 85 **Zürichseelandschaft**  
F. Zbinden/W. Höhn
- 88 **Bündner Bergdorf im Winter**  
A. Carigiet/A. Maissen
- 89 **V-Tal**, V. Surbek/H. Adrian
- 92 **Tropischer Sumpfwald**  
R. Dürig/R. Braun
- 104 **Meerhafen**, J. Latour/K. Suter
- 107 **Appenzeller Haus**  
C. Liner/K. Eigenmann
- 108 **Kaffeeplantage**, P. Bovée/W. Kuhn
- 114 **Tessiner Dorf**, U. Zaccheo/V. Chiesa
- 116 **Baumwollplantage**  
M. Richterich/P. Jost
- 119 **Schöllenen**, D. Buzzi/R. Wegmann
- 122 **Hochwald und Holztransport**  
W. Schmutz/A. Friedrich
- 126 **Grosskraftwerk im Gebirge**  
D. Buzzi/H. Neukomm
- 132 **Kakaoplatage**, G. Item/J. Schlittler
- 137 **Eiszeitlicher Talgletscher**  
V. Surbek/Pater Blatter
- 139 **Linthkorrektur**, R. Kündig/J. Hösli
- 144 **Napfgebiet**, W. Meister/H. Burkhardt
- 146 **Moschee**, H. A. Sigg/H. Rebsamen
- 155 **Schlucht (Viamala)**, V. Surbek/J. Hösli
- 156 **Der Alpenpass**, A. Chavaz/W. Oertle
- 163 **Karstlandschaft**, W. Bodjol/V. Binggeli
- 164 **Disentis**  
Flugaufnahme Swissair/H. Bernhard
- 167 **Spreitenbach**  
Flugaufnahme Swissair/R. Meier
- 168 **Allaman**, Flugaufnahme Swissair/G. Zeller
- 174 **Kurort im Winter**, P. Stähli/Ch. Walther
- 176 **Grimsel und Berner Alpen**  
Flugaufnahme Swissair/H. Altmann/  
A. Stalder



- 179 Eglisau, Swissair-Photo/H. Maag<sup>1</sup>
- 180 St. Gallen, Swissair-Photo/W. Steiger<sup>1</sup>
- 183 Am Po, D. Buzzi/H. Müller<sup>2</sup>
- 184 Klus von Moutier<sup>2</sup>  
Swissair-Photo/W. Geissbühler

## **Der Mensch in seiner Umwelt**

- 10 Alpauffahrt A. Carigiet/\*
- 18 Fischerei am Bodensee  
H. Haefliger/J. Wahrenberger
- 19 In einer Alphütte  
A. Brügger/H. Burkhardt
- 41 Kornernte, E. Boss/A. Schnyder
- 49 Mensch und Tier, R. Leins/F. Brunner
- 73 Wasserfahren im Wallis  
A. Chavaz/A. Zollinger
- 83 Familie, W. Sautter/G. Bänninger
- 103 Wildheuer, A. Carigiet/J. Hösli
- 111 Gemüsemarkt, A. Barth/W. Brubacher
- 122 Hochwald und Holztransport  
W. Schmutz/A. Friedrich
- 123 Gemeindeschwester  
W. Sautter/M. Kunz
- 140 Feuerwehr, M. von Mühlenen/F. Nyffeler
- 159 Schafschur/Schafzucht  
A. Carigiet/H. Lörtscher
- 165 Zirkus, H. Fries/W. Voegeli
- 177 Lichterbrauch – Mittwinterfestkreis<sup>1</sup>  
H. Fries/H. Sturzenegger

## **Architektur**

- 16 Gotischer Baustil (Lausanne)  
K. Peterli/L. Birchler
- 25 Bauernhof (Nordschweiz), R. Kündig/\*
- 28 Barock (Einsiedeln)  
A. Schenker/L. Birchler
- 33 Berner Bauernhof  
V. Surbek/P. Howald
- 52 Alte Mühle, R. Kündig/M. Gross
- 80 Renaissance: Kathedrale in Lugano  
P. Chiesa/P. Bianconi
- 88 Bündner Bergdorf im Winter  
A. Carigiet/A. Maissen
- 100 Romanischer Baustil  
H. Buser/L. Birchler
- 107 Appenzeller Haus  
C. Liner/K. Eigenmann
- 114 Tessiner Dorf, U. Zaccheo/V. Chiesa
- 120 Renaissance (Rathaus Luzern)  
K. Hügin/A. Reinle
- 128 Gotischer Baustil, C. Manz/P. Rebetez
- 46 Moschee, H. A. Sigg/H. Rebsamen
- 67 Spreitenbach  
Flugaufnahme Swissair/R. Meier
- 68 Allaman  
Flugaufnahme Swissair/G. Zeller

## **Handwerk – Industrie – Technik – Verkehr**

- 13 Rheinhafen, M. Christ/\*
- 20 Wildbachverbauung, V. Surbek/\*
- 34 Webstube, A. von Matt/\*
- 52 Alte Mühle, R. Kündig/M. Gross
- 70 Dorfschmiede  
L. Georg-Lauresch/P. Gudit
- 74 Backstube, D. Buzzi/A. Leuzinger
- 79 Töpferwerkstatt, H. Bischof/J. Hutter
- 90 Bahnhof, J. Latour/\*
- 95 Flussschleuse, W. Schaad/E. Erzinger
- 102 Strassenbau, W. Schaad/H. Pfenninger
- 104 Meerhafen, J. Latour/K. Suter
- 119 Schöllenen, D. Buzzi/R. Wegmann
- 124 Glasmalerwerkstatt  
W. Schaad/P. Müller
- 126 Grosskraftwerk im Gebirge  
D. Buzzi/H. Neukomm
- 135 Steinbruch, L. Bernasconi/A. Bürkli
- 154 Gutenberg, A. Patocchi/L. Hodel
- 156 Der Alpenpass, A. Chavaz/W. Oertle
- 174 Kurort im Winter  
P. Stähli/Ch. Walther
- 181 Gärtnerei im Tessin<sup>2</sup>  
G. De Checchi/E. Müri

## **Märchen**

- 21 Rumpelstilzchen  
F. Deringer/M. Simmen
- 96 Schneewittchen, Ellisif/M. Simmen
- 98 Rapunzel, V. Heussler/M. Lüthi

## **Jahreszeiten**

- 10 Alpauffahrt, A. Carigiet/\*
- 56 Frühling, W. Hartung/F. Brunner
- 59 Herbst, P. Bachmann/A. Gassmann
- 62 Winter, A. Sidler/E. Fromaigeat
- 78 Am Futterbrett, W. Dietrich/A. Schifferli
- 81 Lawinen, A. Chavaz/M. de Quervain
- 82 Frühlingswald  
M. Ammann/A. Hugelshofer
- 88 Bündner Bergdorf im Winter  
A. Carigiet/A. Maissen
- 93 Sommerzeit an einem Ufergelände  
N. Genoud/G. Gisi
- 174 Kurort im Winter, P. Stähli/Ch. Walther
- 177 Lichterbrauch – Mittwinterfestkreis<sup>1</sup>  
H. Fries/H. Sturzenegger