

Zeitschrift: Bündner Schulblatt = Bollettino scolastico grigione = Fegl scolastic grischun
Herausgeber: Lehrpersonen Graubünden
Band: 26 (1967)
Heft: 1

Werbung

Nutzungsbedingungen

Die ETH-Bibliothek ist die Anbieterin der digitalisierten Zeitschriften auf E-Periodica. Sie besitzt keine Urheberrechte an den Zeitschriften und ist nicht verantwortlich für deren Inhalte. Die Rechte liegen in der Regel bei den Herausgebern beziehungsweise den externen Rechteinhabern. Das Veröffentlichen von Bildern in Print- und Online-Publikationen sowie auf Social Media-Kanälen oder Webseiten ist nur mit vorheriger Genehmigung der Rechteinhaber erlaubt. [Mehr erfahren](#)

Conditions d'utilisation

L'ETH Library est le fournisseur des revues numérisées. Elle ne détient aucun droit d'auteur sur les revues et n'est pas responsable de leur contenu. En règle générale, les droits sont détenus par les éditeurs ou les détenteurs de droits externes. La reproduction d'images dans des publications imprimées ou en ligne ainsi que sur des canaux de médias sociaux ou des sites web n'est autorisée qu'avec l'accord préalable des détenteurs des droits. [En savoir plus](#)

Terms of use

The ETH Library is the provider of the digitised journals. It does not own any copyrights to the journals and is not responsible for their content. The rights usually lie with the publishers or the external rights holders. Publishing images in print and online publications, as well as on social media channels or websites, is only permitted with the prior consent of the rights holders. [Find out more](#)

Download PDF: 03.02.2026

ETH-Bibliothek Zürich, E-Periodica, <https://www.e-periodica.ch>

Bewegliche Geräte (wenn ein Turnraum vorhanden ist):

1 Barren (wenn kein Reck vorhanden)	760.—
1 Sprungkasten, 5 teilig	415.—
2 Turnmatten mit Schaumstoffpolster (110×160 cm)	580.—
2 Schwedische Langbänke	320.—
2 Hochsprungständer, 3 m (Holz)	96.—
1 Hochsprunglatte anticorrosional	20.—
1 Sprossenwand (Doppelfeld)	372.—
Total	2563.—

Geräte im Freien:

1 Klettergerüst mit Reck kombiniert + Tauaufhängung und Tau (feuerverzinkt) oder 1 Klettertau, 5 m	855.— 62.—
1 Klettergerüst mit Mast, 2 senkrechte und 2 schräge Stangen (feuerverzinkt) . . Konsole für Tauaufhängung	444.— 54.—
1 einfaches Reck samt Reckstange (feuerverzinkt)	457.—
Total	1872.—

1 Weichgrube für Hoch- und Weitsprung, sowie Reck und Klettergerüst.

Rezept zur Herstellung von Torf-Volldüngerkompost

Zur Selbsterstellung eines preislich günstigen, organischen Volldüngers, der nicht nur den Boden, sondern auch die Pflanze nährt, verfährt man wie folgt:

Man rechnet pro 100 m² Boden ca. 1 Ballen. Torf zerkleinern, etwas ausbreiten, gut feuchten (mit Kanne, Sprenger; oder am Regen liegen lassen; 1 Ballen schluckt ca. 200 l Wasser) und dem gefeuchteten Torf durch Umschäufeln ca. 5 kg Garten-Volldünger Lonza und einige Schaufeln Kompost oder Gartenerde (zur Impfung mit Kleinlebewesen) beimischen. Abschließend die Mischung zu einer kleinen Miete formen. Torf-Volldüngerkompost ist nach ca. 1 Woche gebrauchsfertig. Zum Abdecken von Pflanzstellen, von Stauden, Sträuchern, Sommerflor, Rosen, Himbeeren sowie Gemüsesetzlingen gibt es nichts Besseres als Torf-Volldüngerkompost, denn er hält den Boden unkrautfrei, schön feucht und krümelig. Bei Gemüsesetzlingen sowie Saatreihen von Bohnen, Spinat, Karotten usw. verwendet man mit Vorteil eine Mischung von ca. 1/2 Torfkompost und 1/2 Gartenerde. Auch als organischer Rasenvolldünger zur Herbst- und Frühjahrsanwendung eignet er sich ausgezeichnet.

**Mon petit livre de
français**

einfaches Lehrbüchlein für Primarschulen.
Preis Fr. 3.60, mit 10% Mengenrabatt ab
10 Exemplaren.

Zu beziehen beim Verfasser:
**Fritz Schütz, Lehrer, Ringstraße 56
4900 Langenthal**

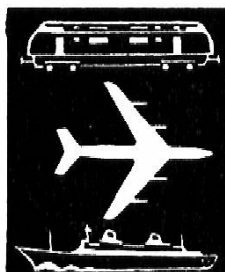
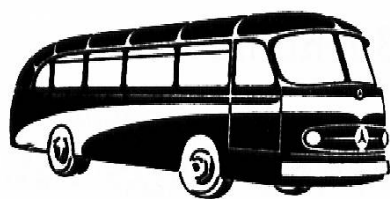


neuzeitlich
solid
zweckmäßig

J. Gestle AG Chur

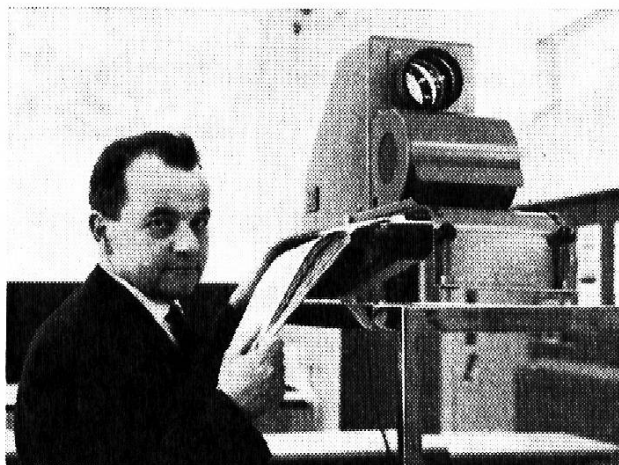
Tel. 081 22 05 55

Danzas-Reisebüro



TONI+UELI Engel CHUR

Unsere besondere
Aufmerksamkeit gilt der
Organisation
von
Schülerreisen
mit modernsten Cars.
(40% Schülerrabatt)



Die Professoren der Kantonsschule und
des Seminars bedienen sich immer mehr
des Lichtbildes im Unterricht. Kleinbild-
projektoren, 16 mm Tonfilmapparaturen u.
Episkope von Foto Vonow stehen den
Lehrkräften zur Verfügung.

Tel. 081 22 40 22
7002 Chur
Bahnhofstraße 21





Pieth / Bündner Geschichte

Fr. 19.—

Buch- und Kunsthandlung
F. Schuler · Chur

Postplatz
Telefon 081 22 11 60
Postcheck 70 - 69

Jugendschrift-Fachbücher / Bücher / Zeitschriften / Bilder

U. B. Koch's Erben Chur

Kornplatz Telefon 22 12 27

gegründet 1796



Buchdruckerei - Buchbinderei

Ältestes Spezialgeschäft
für Schulmaterialien

Vorbereiten

mit dem praktischen Unterrichtsheft.
Preis Fr. 5.—

Unterrichtsheft-Verlag
A. Schmid
6105 Schachen

asax

Schulmöbel

haben heute bereits einen festen Platz in vielen Schulen der ganzen Schweiz. Das zeugt von ihrer Qualität und Ihrer fortschrittlichen Konstruktion, die mit der Entwicklung der Schule Schritt hält.



Verlangen Sie bitte unsere illustrierten Prospekte oder Offerte. Wir führen Ihnen auch gerne die Schulmöbel vor.

asax

**Apparatebau AG
9477 Trübbach SG**

Tel. 085/8 22 88 und 8 24 38

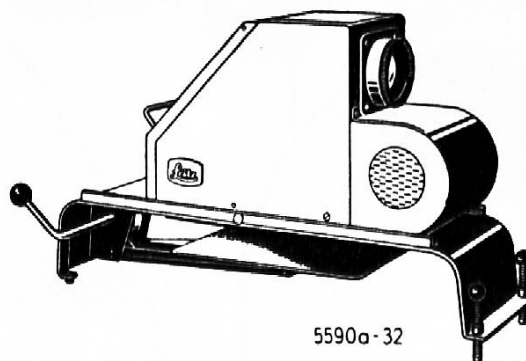


Buchdruck – über 100 Jahre Familientradition

Gerade in diesem Jahrhundert, in dem sich unsere Familien ganz der «Schwarzen Kunst» gewidmet haben, hat sich eine revolutionäre technische Entwicklung vollzogen, die auch unsern Betrieb voll erfaßt hat. So verfügen wir heute über maschinelle Einrichtungen neuester Konstruktion, die es uns ermöglichen, nebst der Tageszeitung von 20 000 Auflage, alle Buchdruckaufträge jeder Größe und jeden Umfanges in kurzer Zeit auszuführen.

**Buchdruckerei
Gasser+Eggerling 7001 Chur
Telefon 081 22 28 26**

Episcope
Diaprojektoren



5590a-32

Perlwände
Schmalfilmapparaturen
in großer Auswahl bei:



FOTO — KINO

CHUR GRABENSTRASSE 40

Der neue Wat mit Kapillarfüllung nie mehr Tintenklecks

Wie die Pflanze ihre Nahrung durch Wurzel und Stengel aufsaugt und sie im Stiele speichert, so saugt sich der revolutionäre Kapillarsatz des WAT in Sekundenschnelle voll mit Tinte.

Sie lagert im beidseitig offenen Zellsystem, wo die Luft frei zirkulieren kann.

Die Tinte muss deshalb stetig und gleichmässig in die Feder fliessen, unabhängig von Luftdruck und Wärme.

Ohne Kleckseriei, für 40-50 Seiten Schrift!

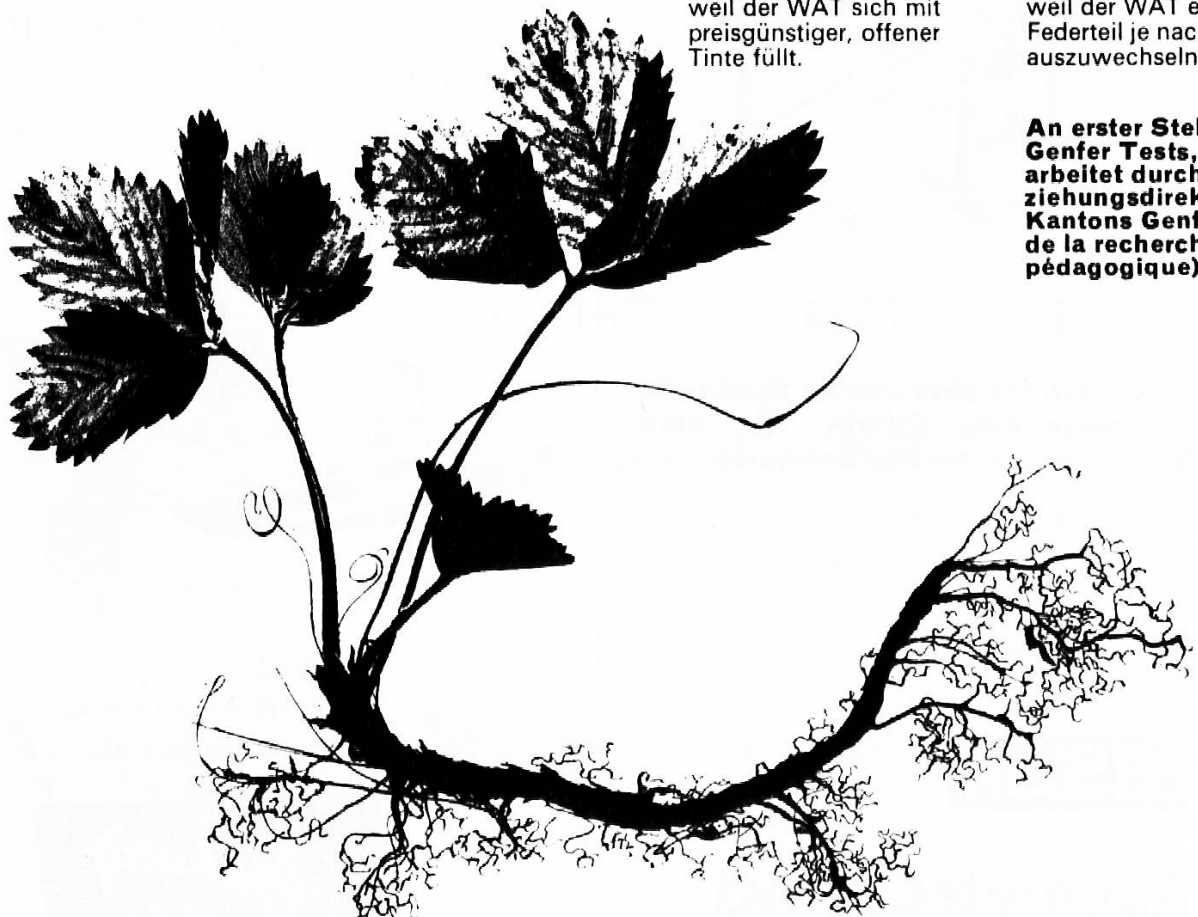
Ideal für sämtliche Schulstufen:

Ideal für den Sc

weil der WAT keine Mechanik hat;
weil der WAT nie klecksen kann;
weil der WAT eine gut fühlbare Fingerkerbe hat;
weil der WAT sich mit preisgünstiger, offener Tinte füllt.

weil der WAT d handgerecht un gebaut ist;
weil der WAT a auswechselbare besteht;
weil der WAT e Federteil je nach auszuwechseln.

**An erster Stel
Genfer Tests,
arbeitet durch
ziehungsdirek
Kantons Genf
de la recherch
pédagogique)**



Der WAT hat eine lange Lebensdauer, auch wenn er arg strapaziert wird.

WAT von Waterman – der ideale Schulfüllhalter für nur Fr. 15.–

(bei Sammelbestellungen Grossrabatte) in jedem Spezialgeschäft.

JiF AG Water Badenerstrass 8004 Zürich

K



Wat von W

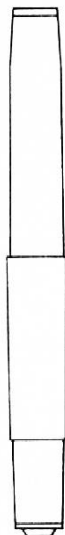
Patronenfüllung oder offene Tinte?

Mit dem neuen JiF Schulfüllhalter von Waterman stehen Sie nie mehr vor diesem Dilemma. Denn der JiF ist gleich für beide Systeme eingerichtet! Für die flexible, saubere Plastikpatrone Nr. 23 und zusätzlich für die einfache Selbstfüllmechanik, mit der Sie offene Tinte verwenden können.

Das macht den JiF zum vielseitigen, anpassungsfähigen Schulfüllhalter – rasch und sauber nachgefüllt mit der Patrone, sparsam im Betrieb mit Mechanik und offener Tinte.

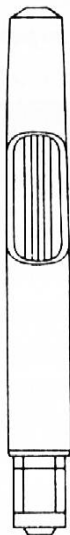
Der JiF ist vor allem auch ein **preiswerter Schulfüllhalter**; mit der Patrone kostet er lediglich **Fr. 9.50!** (Bei Sammelbestellungen grosszügige Mengenrabatte.) Mit der zusätzlichen Selbstfüllmechanik kostet der JiF Fr.12.50.

malen Waterman-
Patrone Nr. 23



Der Füll-JiF funk-
tioniert mit der nor-

ein Fingerdruck,
um die offene Tinte
aufzunehmen.



oder mit der aufsteck-
baren Selbstfüll-
mechanik. Hier genügt

JiF – mit der elastisch weichen, gut sichtbaren Feder!

JiF AG Waterman
Badenerstrasse 404
8004 Zürich

Waterman

K

Das

heisst Kapillar-Füll-
system!

Ein robustes, ein
dauerhaftes, ein
revolutionäres Herz!

Weil es der Natur
abgelauscht ist, ganz
ohne Mechanik
funktioniert und sich
mit preisgünstiger,
offener Tinte füllt.

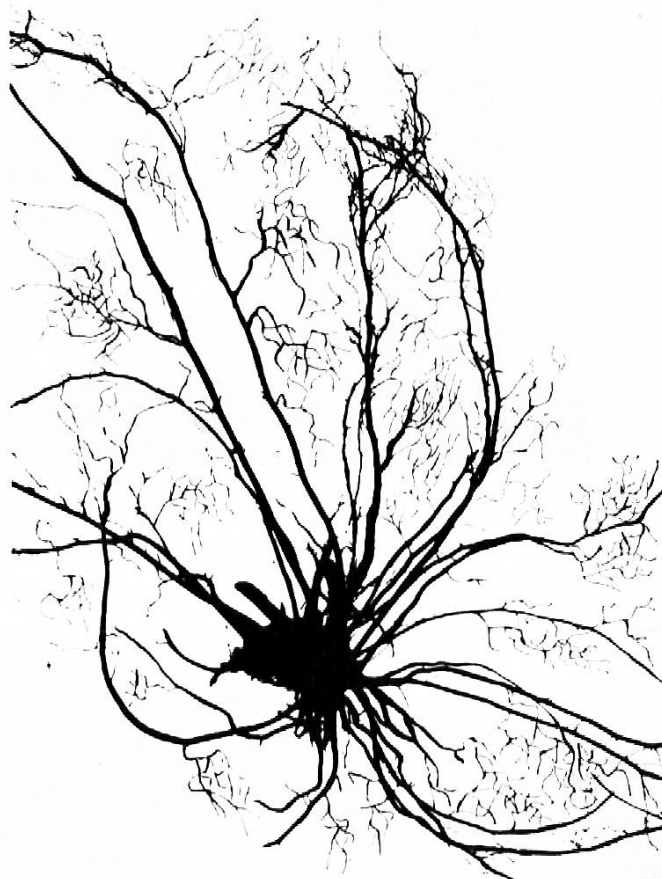
Rund um dieses
wirklich neuartige
Füllsystem hat
Waterman einen
Schulfüllhalter ge-
baut, der nie klecksen
und schmieren kann.

«Herz» des WAT

Der WAT hat vier
einzeln auswechsel-
bare Bestandteile, die
in jedem guten
Spezialgeschäft für
wenig Kosten erhält-
lich sind.

Das erspart teure und
zeitraubende Repa-
raturen, das macht
den WAT wirtschaft-
lich und ideal für den
Schulgebrauch.

Der WAT ist mit vier
verschiedenen Feder-
arten lieferbar:
extrafein, fein, mittel
und oblique-mittel
(Bandzugfeder).



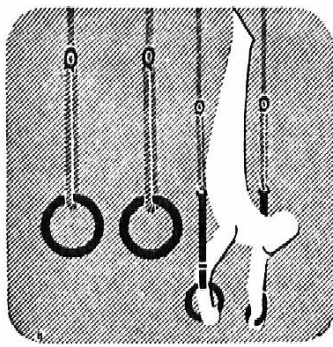
WAT von Waterman
zu nur Fr. 15.–!

JiF AG Waterman
Badenerstrasse 404
8004 Zürich

K



Wat von Waterman



75 Jahre Turngerätebau 1891 – 1966

Alder & Eisenhut AG

8700 Küsnacht ZH + 9642 Ebnat-Kappel SG
Tel. 051 90 09 05 Tel. 074 7 28 50

Turn-, Sport- und Spielgeräte-Fabrik



**Composto
Lonza**

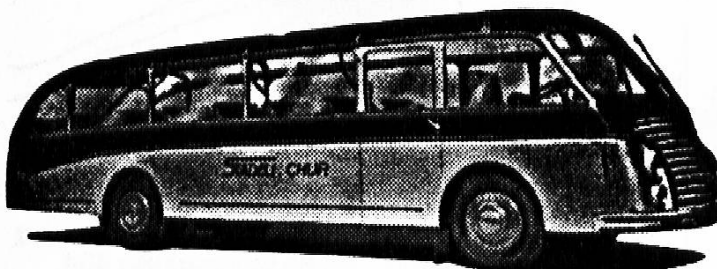
das bewährte Kompostierungsmittel



- Unübertroffen in Gehalt und Wirkung
- Nährt die nützlichen Kleinlebewesen
- Erzeugt wertvollen Nährhumus
- Bildet bodenkrümelnden Dauerhumus
- 5–10 kg genügen pro Jahr für 1 Are Land

Verlangen Sie den neuen Prospekt

LONZA AG BASEL



Wenn Ausflüge und
Schulreisen, dann die Fahrt
zu vorteilhaften
Bedingungen nur mit

Schüler 40 % Rabatt
auf Normaltarifen

W. Roth, Autoreisebüro Städeli, Chur
Telefon 22 38 88

AZ 7001 Chur

Geha der bewährte Schüler- Füllfeder- halter

Mit EXTRAS, welche nur GEHA bietet:

Nur GEHA-Füllfederhalter besitzen den patentierten Reservetintentank, daher keine Tintenpanne.

Sie haben eine grosse, elastische, wunderbar gleitende, schulgerechte Feder mit Spezialschliff.

Sie ist leicht auswechselbar.

Sie sind praktisch unzerbrechlich.

Sie klecksen nicht und schreiben dank GEHA-Synchro-Tintenleiter immer sofort an.

Die Rollbremse beim 3V verhindert weitgehend das Abrollen von der Tischplatte.

Die Griffmulden beim 3V, wie auch die Griffzonen beim 704 gewährleisten eine korrekte und sichere Federführung.
Preise ab Fr. 9.50 bis Fr. 60.-

Generalvertretung:
KAEGI AG, Postfach 276, 8048 Zürich
Tel. 051/62 52 11

