

Zeitschrift: Jahrbuch der Schweizerischen Gesellschaft für Ur- und Frühgeschichte
= Annuaire de la Société Suisse de Préhistoire et d'Archéologie =
Annuario della Società Svizzera di Preistoria e d'Archeologia

Herausgeber: Schweizerische Gesellschaft für Ur- und Frühgeschichte

Band: 56 (1971)

Anhang: Tafeln = Planches = Tavole

Autor: [s.n.]

Nutzungsbedingungen

Die ETH-Bibliothek ist die Anbieterin der digitalisierten Zeitschriften auf E-Periodica. Sie besitzt keine Urheberrechte an den Zeitschriften und ist nicht verantwortlich für deren Inhalte. Die Rechte liegen in der Regel bei den Herausgebern beziehungsweise den externen Rechteinhabern. Das Veröffentlichen von Bildern in Print- und Online-Publikationen sowie auf Social Media-Kanälen oder Webseiten ist nur mit vorheriger Genehmigung der Rechteinhaber erlaubt. [Mehr erfahren](#)

Conditions d'utilisation

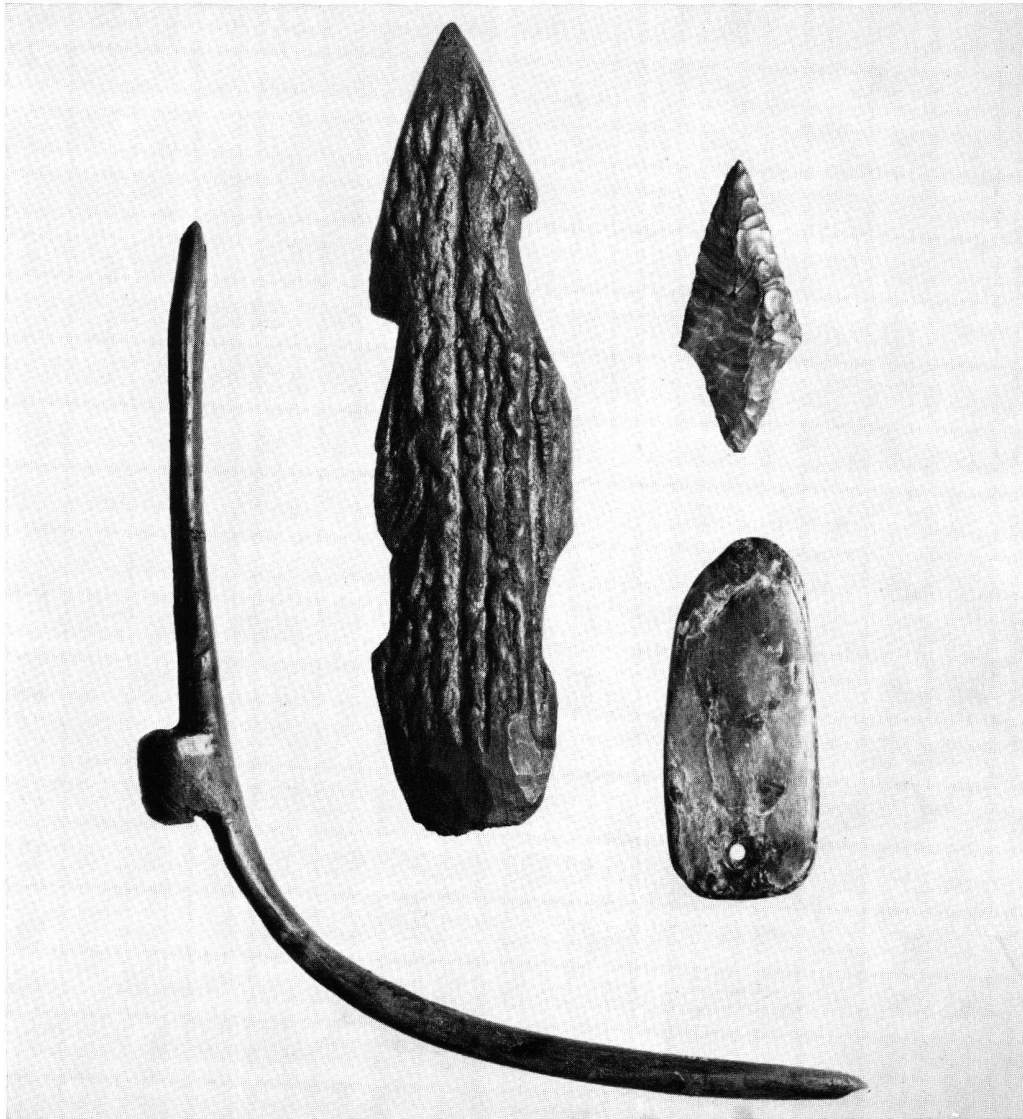
L'ETH Library est le fournisseur des revues numérisées. Elle ne détient aucun droit d'auteur sur les revues et n'est pas responsable de leur contenu. En règle générale, les droits sont détenus par les éditeurs ou les détenteurs de droits externes. La reproduction d'images dans des publications imprimées ou en ligne ainsi que sur des canaux de médias sociaux ou des sites web n'est autorisée qu'avec l'accord préalable des détenteurs des droits. [En savoir plus](#)

Terms of use

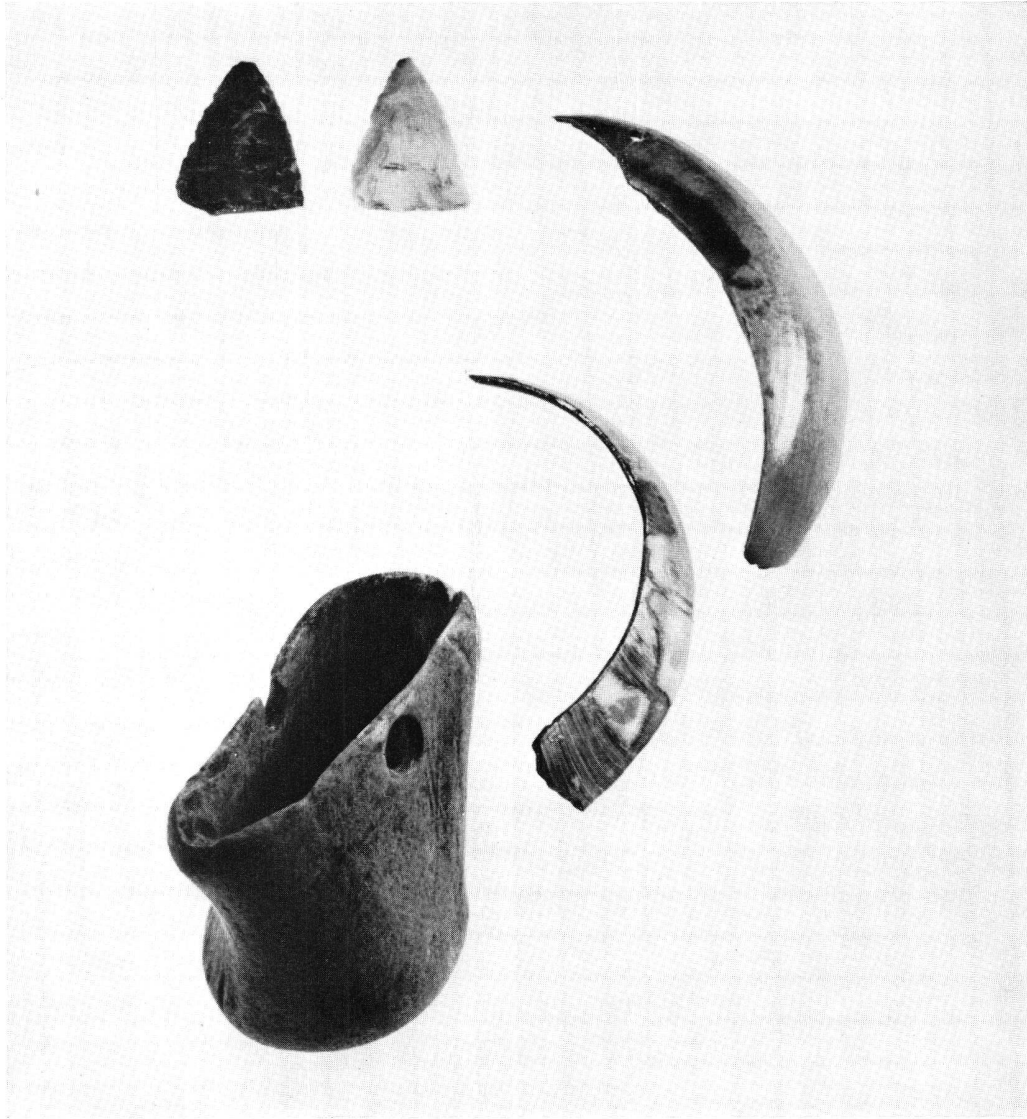
The ETH Library is the provider of the digitised journals. It does not own any copyrights to the journals and is not responsible for their content. The rights usually lie with the publishers or the external rights holders. Publishing images in print and online publications, as well as on social media channels or websites, is only permitted with the prior consent of the rights holders. [Find out more](#)

Download PDF: 05.04.2026

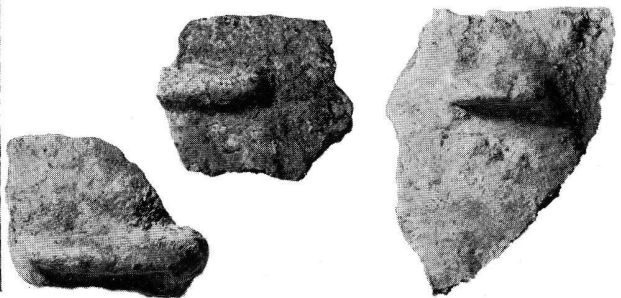
ETH-Bibliothek Zürich, E-Periodica, <https://www.e-periodica.ch>



Tafel 20. Thielle-Wavre NE, Pont de Thielle. Aiguille courbe à tête médiane perforée, harpon en corne de cerf, pointe de flèche en silex, pendeloque en serpentine. – Longueur du harpon 13,5 cm.



Tafel 21. Thielle-Wavre NE, Thielle-Mottaz. Pointes de flèches en silex, pendeloques en défenses de sanglier, gobelet en corne de cerf. – Hauteur du gobelet 5,5 cm.



1

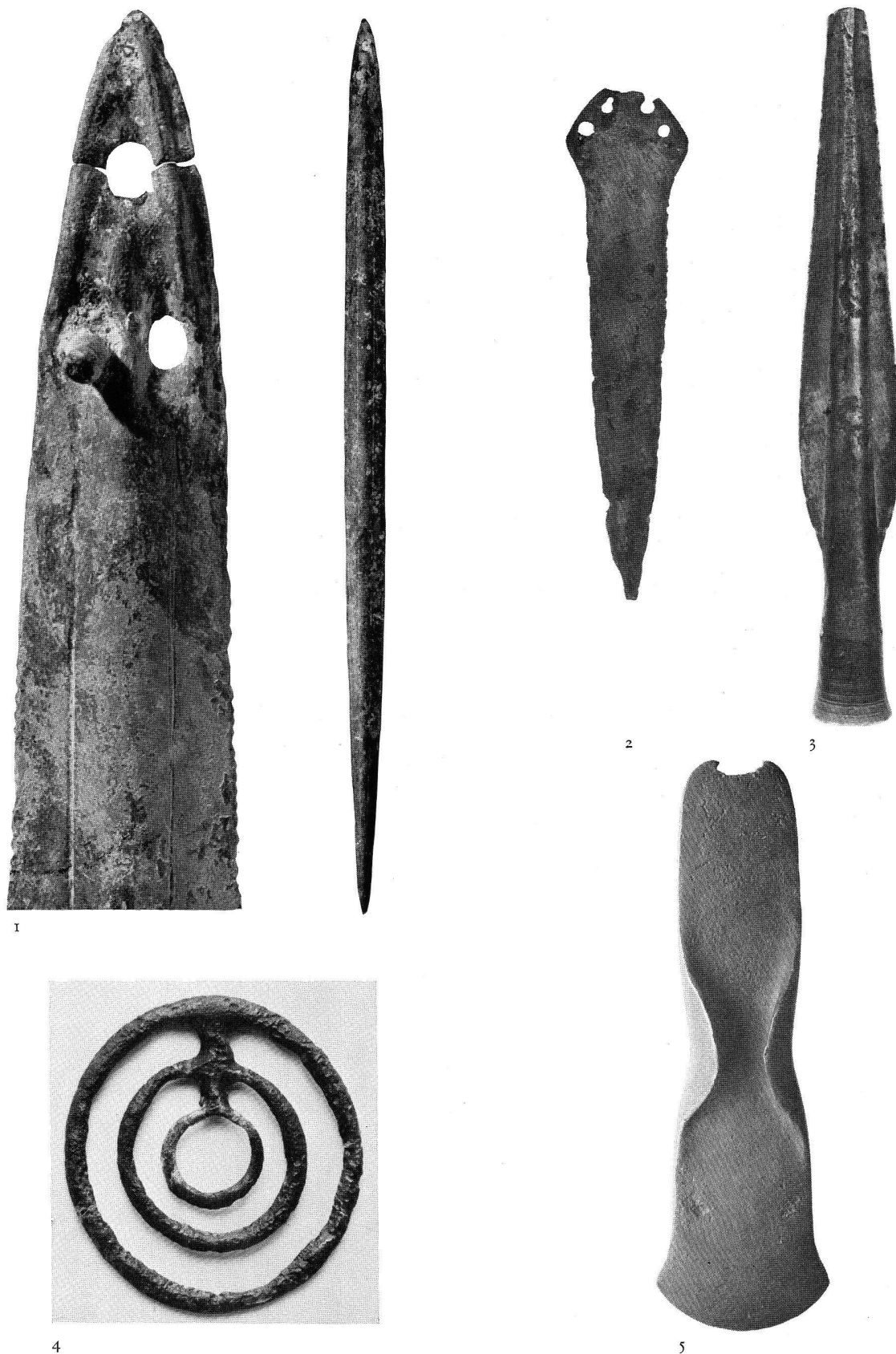
2

3

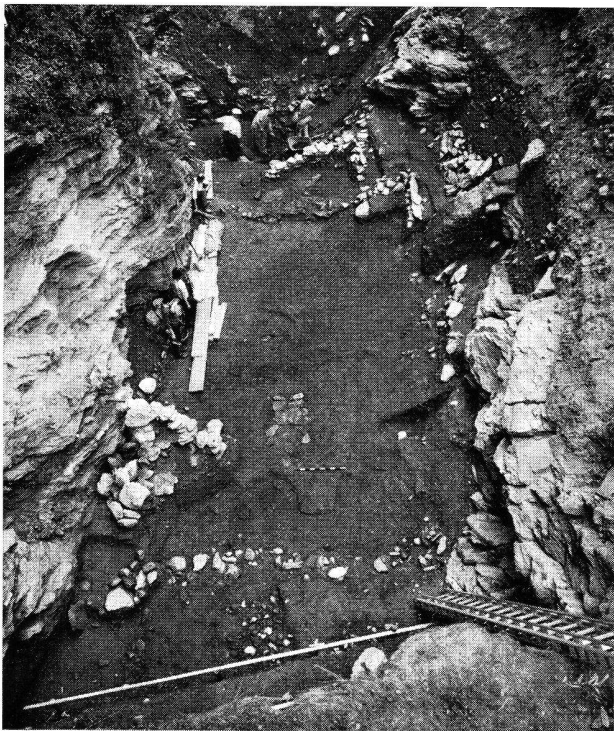
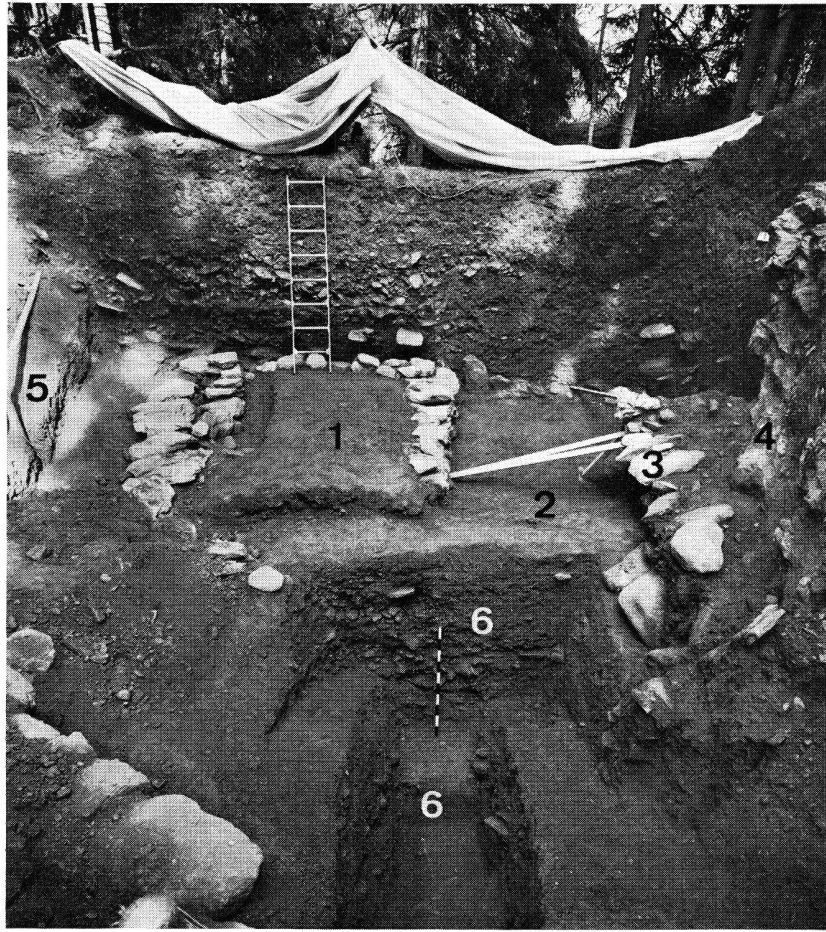
Tafel 22. Yverdon VD, Avenue des Sports. 1 Surface d'une couche décapée. Entre deux entassements de pierres on aperçoit les nombreux bois flottés. - 2 Une houe intacte en bois de cerf. 1:3. - 3 Fragments typiques de bords de la poterie habituelle. 1:3.



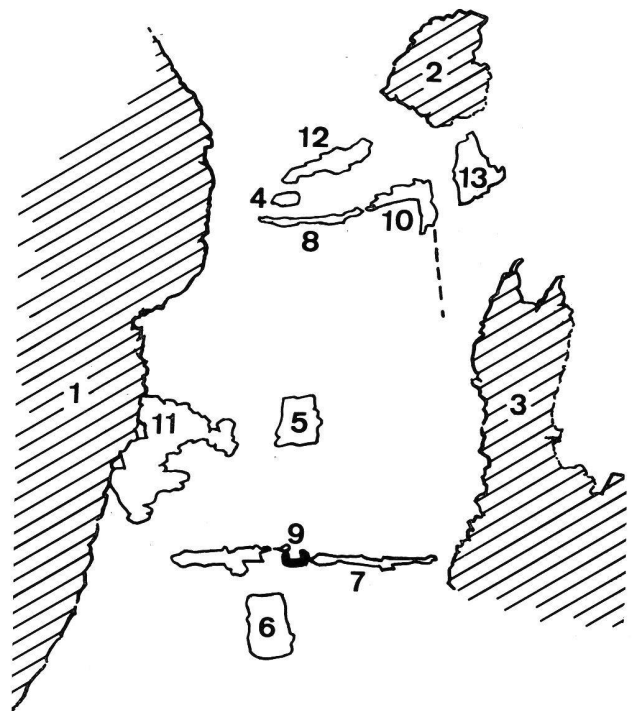
Tafel 23. Yverdon VD, Avenue des Sports 1969. Amphore de la céramique cordée. – 2:3.



Tafel 24. 1 Baar ZG, Birststrasse. Griffplattenschwert der späten Bronzezeit. Länge 68 cm. Ca. 1:5 und 1:1. – 2 Fräschels FR, Obermoos. Dolchklinge der mittleren Bronzezeit. 1:2. – 3 Kerzers FR, Vormoos. Lanzen spitze der späten Bronzezeit. 1:2. – 4 Nyon VD, Station lacustre. Pendentif. 1:2. – 5 Porsel FR, Pra Gremi. Hache à ailerons médians. 1:2.



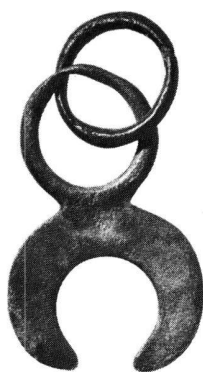
2



3



1



2



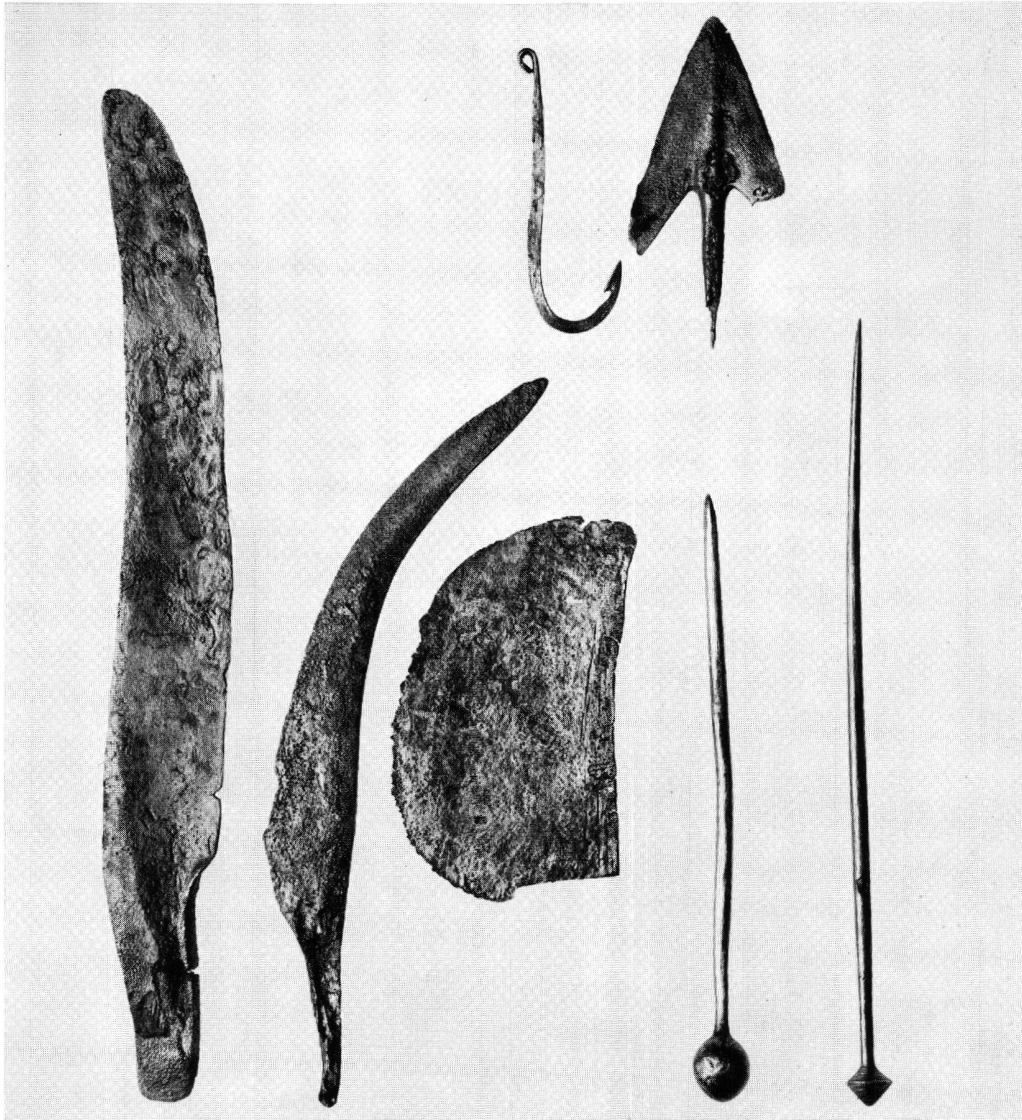
3

Tafel 26. 1 Muntelier FR, Dorf. Pfähle einer Siedlung. 2 Delley FR, Portalban V. Pendeloque en bronze. 1:1. – 3 Greng FR, Bec de Greng. Anhänger. 1:1.

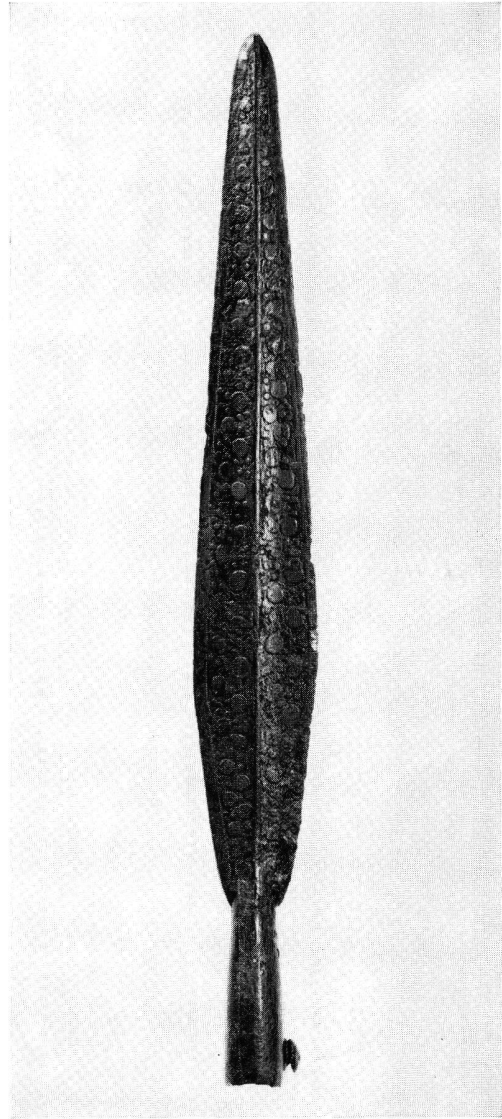
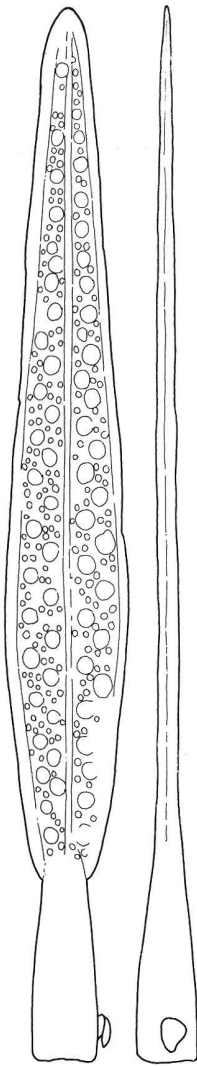
←
Tafel 25. Cazis GR, Cresta. Ausgrabung 1969. – 1: Nordfeld. 1 Hauspodium, 2 Weg, 3 vor die Felswand gebaute Wegbegrenzung mit Trockenmauer, 4 Fels, 5 gegenüberliegende Grabenseite, 6 tiefere künstliche Auffüllschichten. – 2–3: Hauptfeld. 1–3 anstehender Fels, 4–6 Herdstellen gleichzeitiger Häuser, 7–8 Schmalseiten des ganz freigelegten Hausbodens, 9 Standspur des Mittelpfostens, 10 Ecke des darüberliegenden, ganz abgebauten Hauses, 11–12 Reste von querlaufenden Terrassenstützmauern höheren Niveaus, 13 Trockenmauer unbekannter Bedeutung.



Tafel 27. Landeron-Combes NE, bord de la Thielle. Gobelets et bol décorés, anneau-support. – 1 : 2.



Tafel 28. Landeron-Combes NE, bord de la Thielle. Hameçon, pointe de flèche, couteaux. – Longueur du grand couteau 16 cm.



Tafel 29. Cornaux NE, Les Sauges. Pointe de lance décorés. – Longueur 33 cm.



I



2

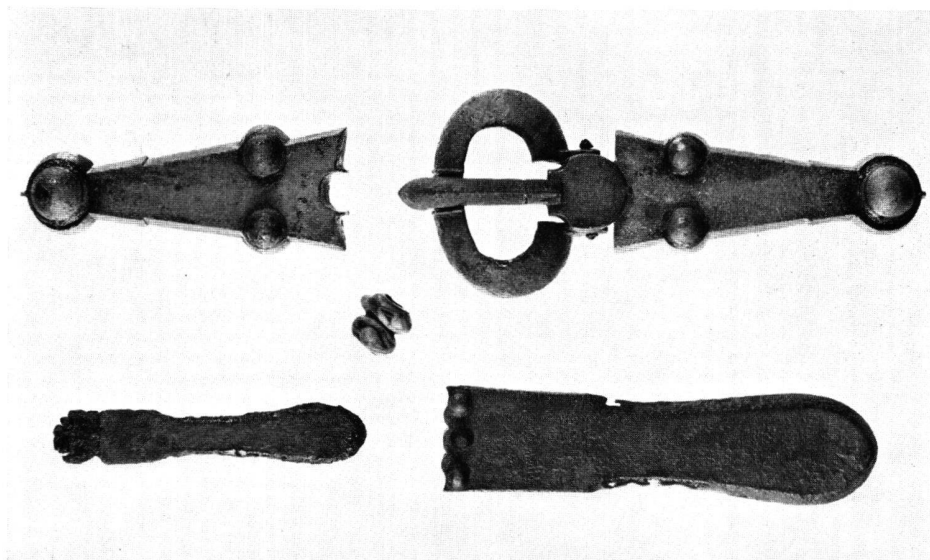


3

Tafel 30. 1–2 Baar ZG, Pfarrkirche St. Martin, 1961. 1 Gesamtübersicht. Freigelegte Kirchengrundrisse. Blick gegen Osten. Im Vordergrund zwei Tuffplattengräber. – 2 Tuffplattengrab. Männliches Skelett in Fundlage mit Beigabe eines Rasierbestecks dicht neben rechtem Unterschenkel. – 3 Oberägeri ZG, Seematt. Einschneidiges Kurzschwert aus Eisen. Grabbeigabe, ca. 1 : 3.



1



2

Tafel 31. 1 Baar ZG, Pfarrkirche St. Martin 1961. Beigabe aus einem Männergrab: Rasierbesteck, Futteral mit zwei gegenständig eingeklappten Rasiermessern aus Eisen. Ca. 2:3. – 2 Besazio TI, Chiesa Sant'Antonino. La suppellettile raccolta: la fibbia di cinturone, le due linguette e la perla di pasta vitrea. 1:2.

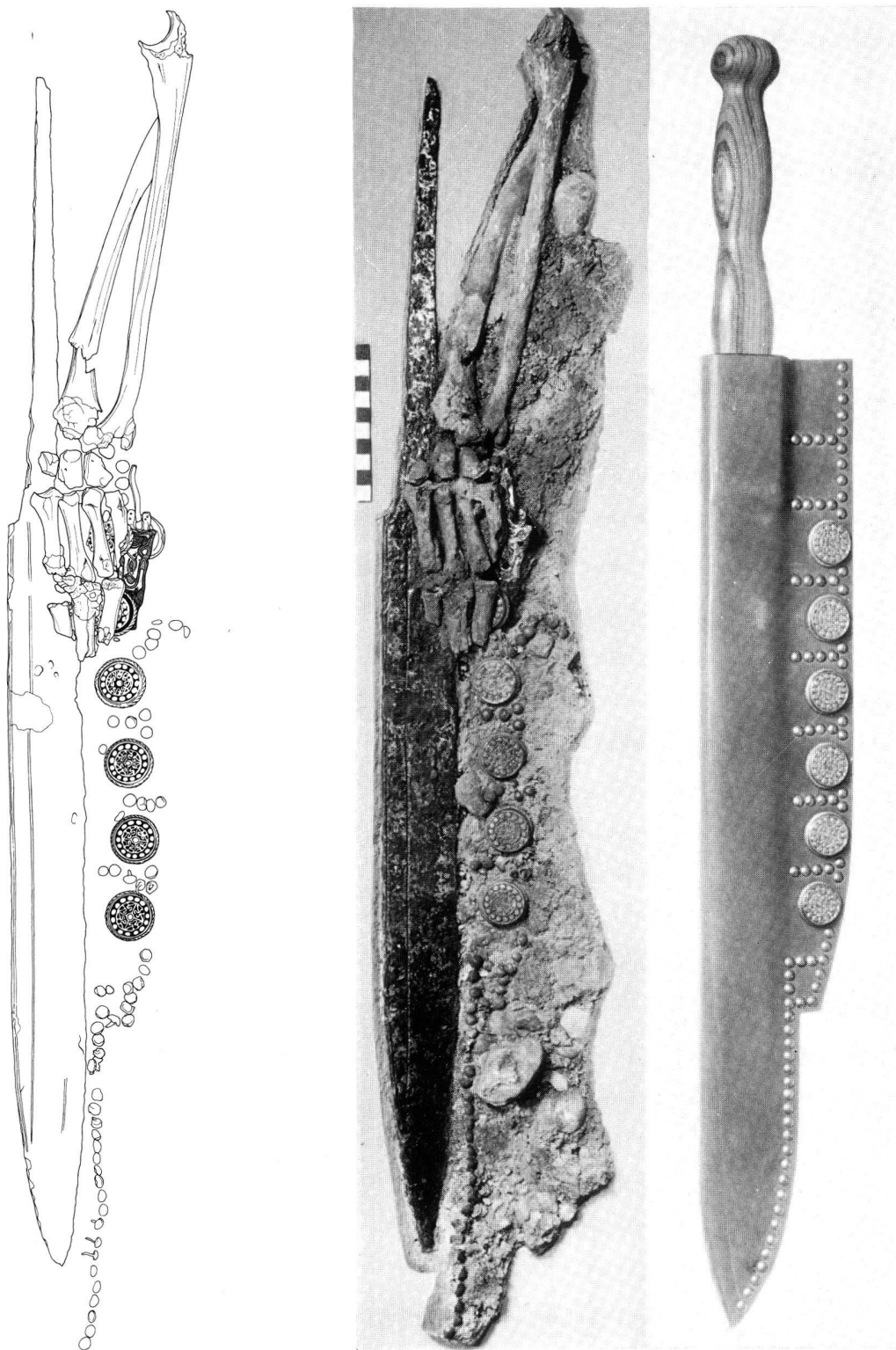


1

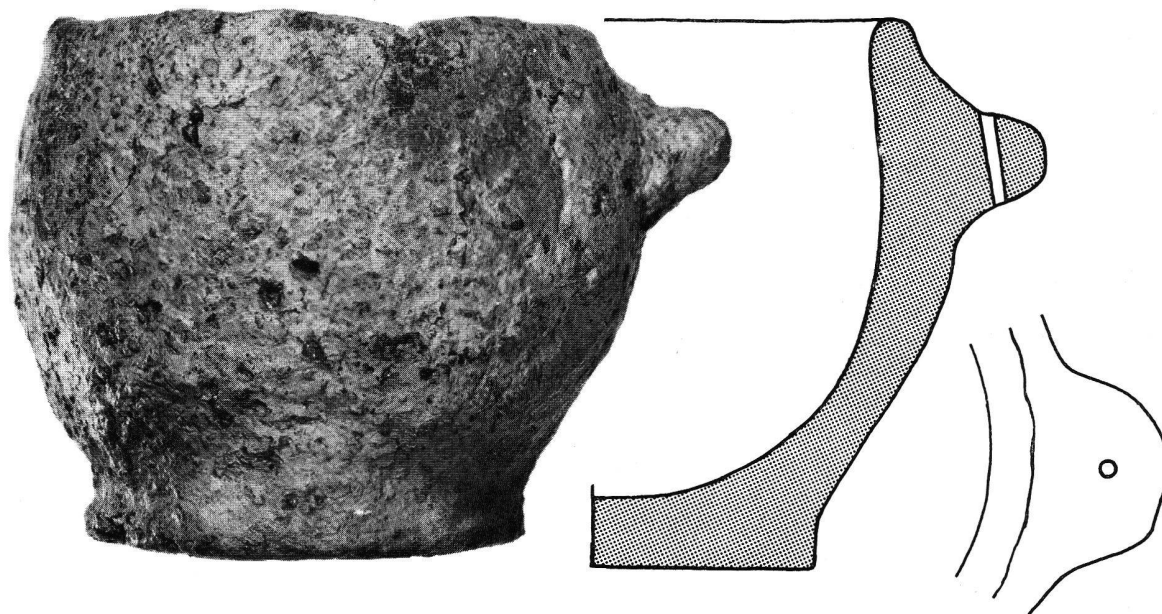


2

Tafel 32. 1 Démoret VD. Photographie de la fouille avec vue vers l'ouest. – 2 Ziefen BL, Kirche. Bronzene Gürtelschnalle. 1:1.



Tafel 33. Pfäffikon ZH, Oberwil. Frühmittelalterlicher Friedhof. Grab 4: Skramasax, Scheidenniete und Zierknöpfe sowie Schnalle. Zustand bei Auffindung sowie Rekonstruktion. Schweiz. Landesmuseum Zürich. - 1:4.



1



2

Tafel 34. 1 Bodman. Kreis Stockach BRD. - 2 Ueberlingen BRD. - 1:1.
Zur Besprechung von M. Itten, Die Horgener Kultur.