

# Tafeln

Autor(en): **[s.n.]**

Objektyp: **Appendix**

Zeitschrift: **Jahrbuch der Schweizerischen Gesellschaft für Urgeschichte =  
Annuaire de la Société suisse de préhistoire = Annuario della  
Società svizzera di preistoria**

Band (Jahr): **43 (1953)**

PDF erstellt am: **24.09.2024**

## **Nutzungsbedingungen**

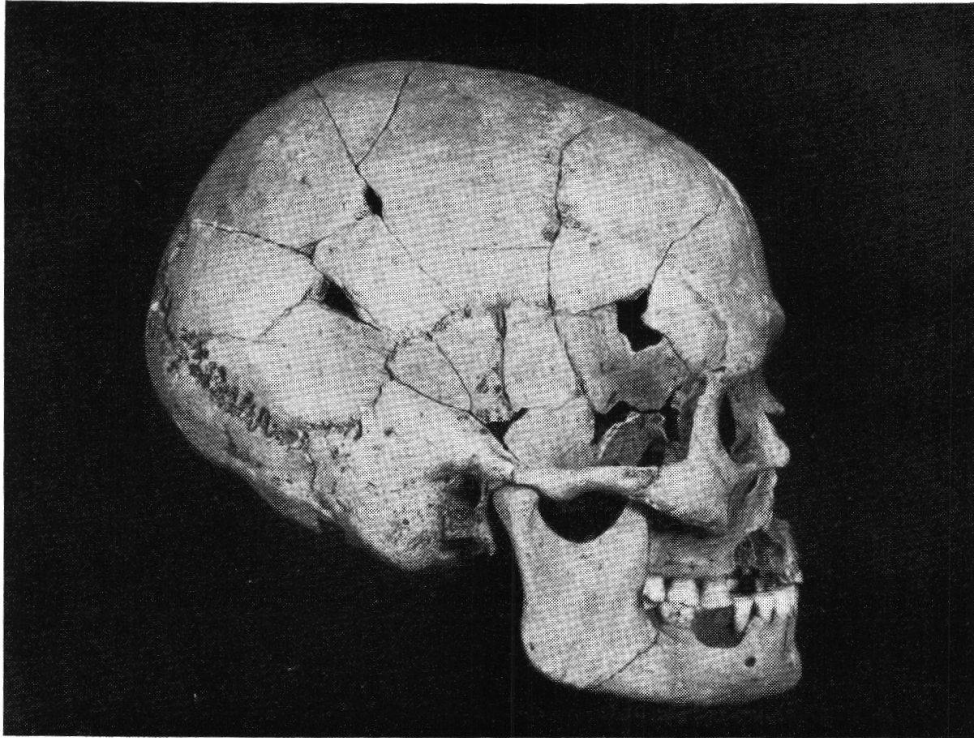
Die ETH-Bibliothek ist Anbieterin der digitalisierten Zeitschriften. Sie besitzt keine Urheberrechte an den Inhalten der Zeitschriften. Die Rechte liegen in der Regel bei den Herausgebern.

Die auf der Plattform e-periodica veröffentlichten Dokumente stehen für nicht-kommerzielle Zwecke in Lehre und Forschung sowie für die private Nutzung frei zur Verfügung. Einzelne Dateien oder Ausdrucke aus diesem Angebot können zusammen mit diesen Nutzungsbedingungen und den korrekten Herkunftsbezeichnungen weitergegeben werden.

Das Veröffentlichen von Bildern in Print- und Online-Publikationen ist nur mit vorheriger Genehmigung der Rechteinhaber erlaubt. Die systematische Speicherung von Teilen des elektronischen Angebots auf anderen Servern bedarf ebenfalls des schriftlichen Einverständnisses der Rechteinhaber.

## **Haftungsausschluss**

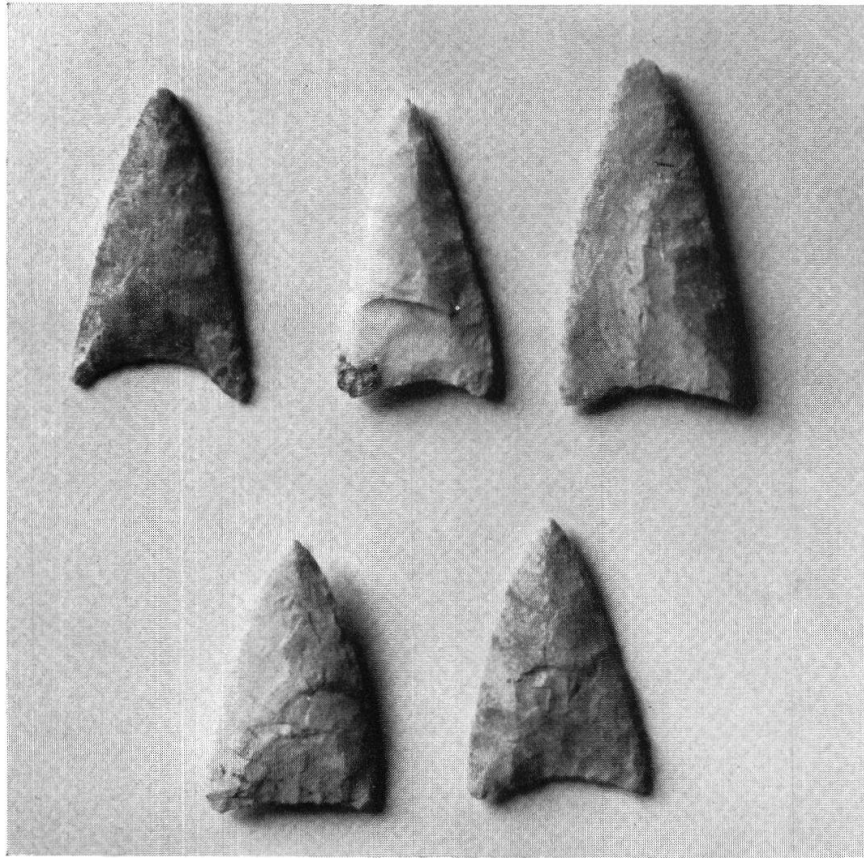
Alle Angaben erfolgen ohne Gewähr für Vollständigkeit oder Richtigkeit. Es wird keine Haftung übernommen für Schäden durch die Verwendung von Informationen aus diesem Online-Angebot oder durch das Fehlen von Informationen. Dies gilt auch für Inhalte Dritter, die über dieses Angebot zugänglich sind.



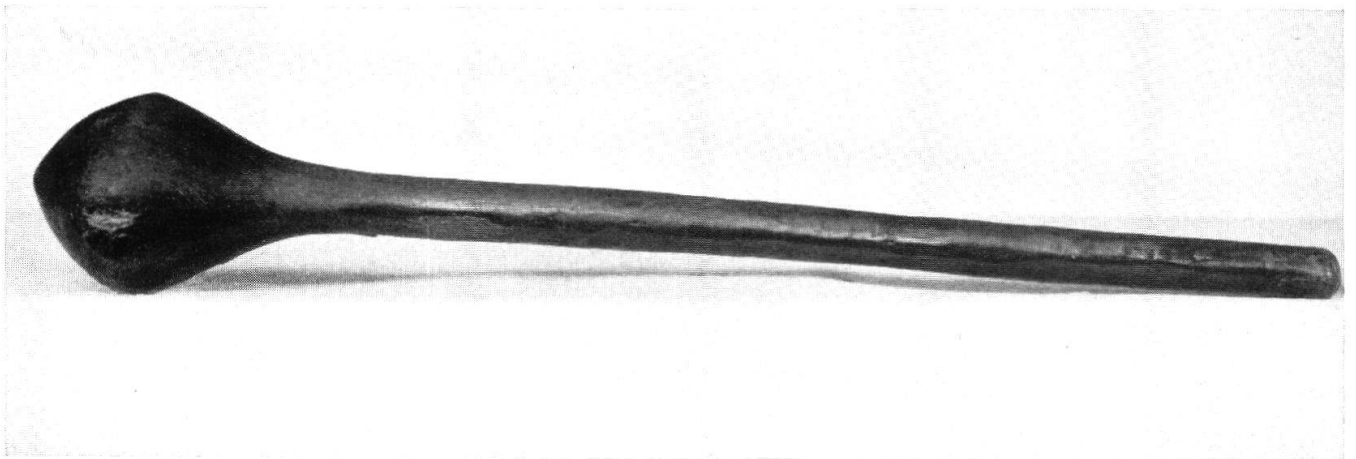
Taf. I, Abb. 1. Laufen. Schädel des mesolithischen Skelettes (S. 24)  
Aus Ur-Schweiz 1953



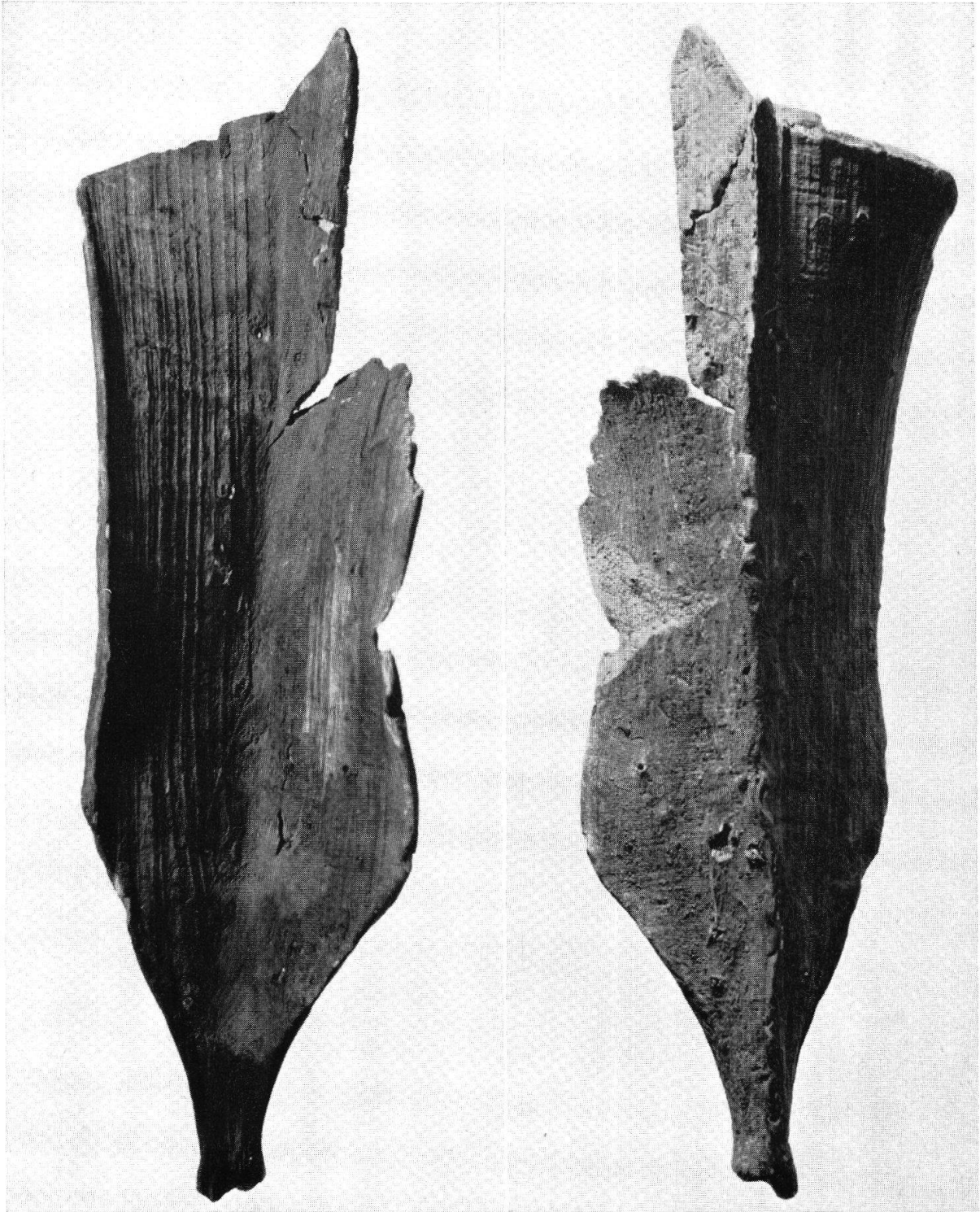
Taf. I, Abb. 2. Laufen. Mesolithisches Skelett aus dem Birstal (S. 24)  
Aus Ur-Schweiz 1953



Taf. II, Abb. 1. Arlesheim. Pfeilspitzen aus Gräbern im Hohlefelsen (S. 33)  
Aus Ur-Schweiz 1953

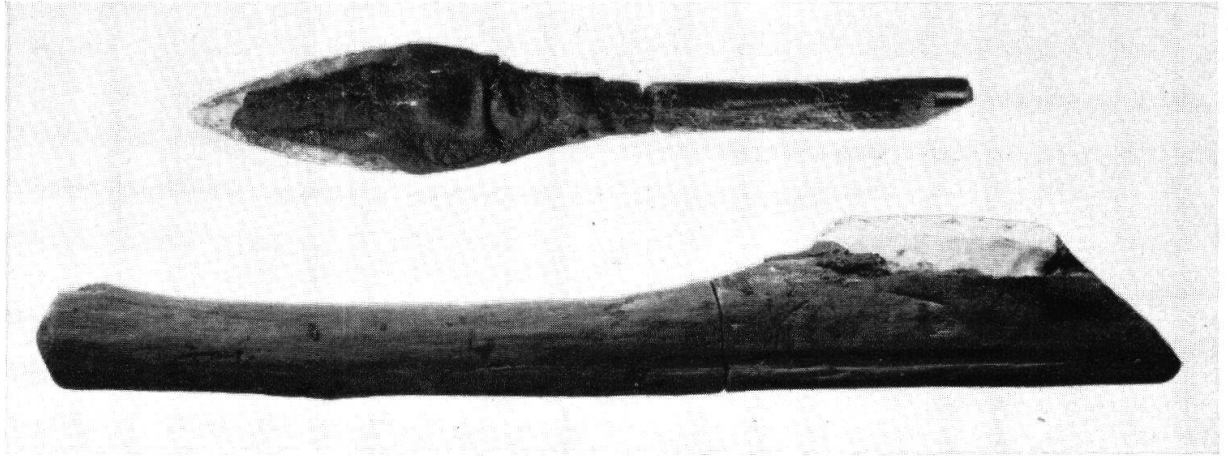


Taf. II, Abb. 2. Lüscherz. Holzkeule (S. 38)  
Aus Ur-Schweiz 1952



Pl. III. Estavayer. Manche de propulseur (p. 36)  
Ur-Schweiz 1952

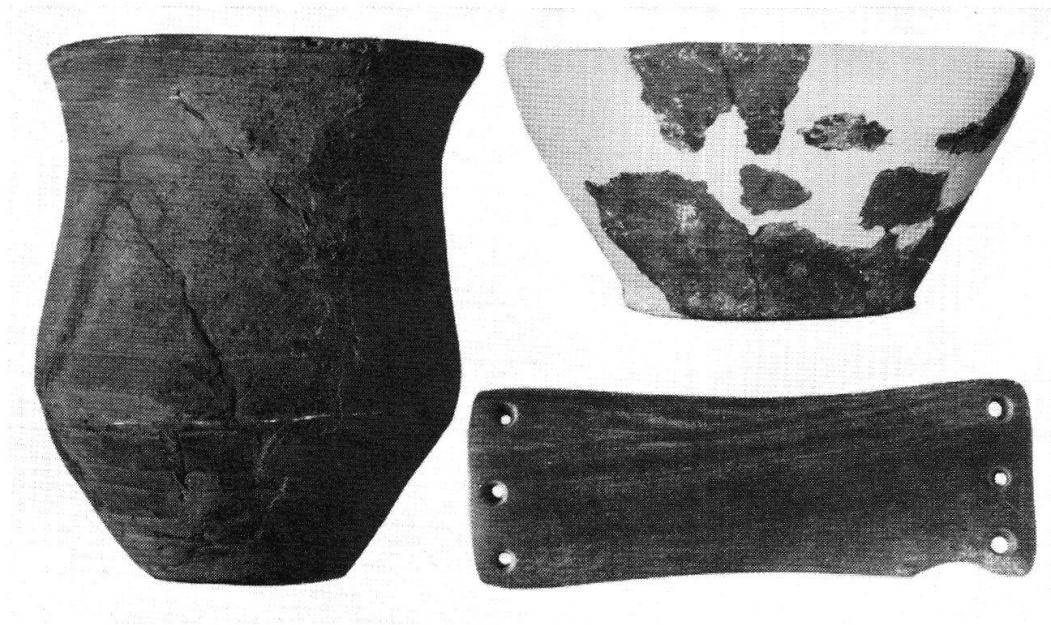




Taf. IV, Abb. 1. Seeberg. Burgäschi-Süd  
Oben: Silex-Pfeilspitze, mit Birkenteer in Holz geschäftet  
Unten: Messer mit langem Holzgriff.  $\frac{5}{12}$  Gr. (S. 42)  
Aus Ur-Schweiz 1952



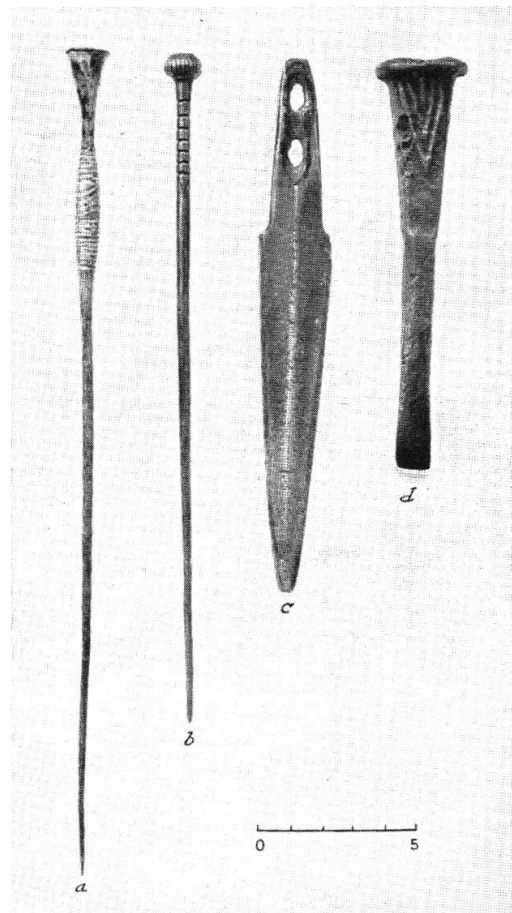
Taf. IV, Abb. 2. Seeberg, Burgäschi-Süd. Schnitt durch Lehmlinse 2 (S. 42)  
Aus Ur-Schweiz 1952



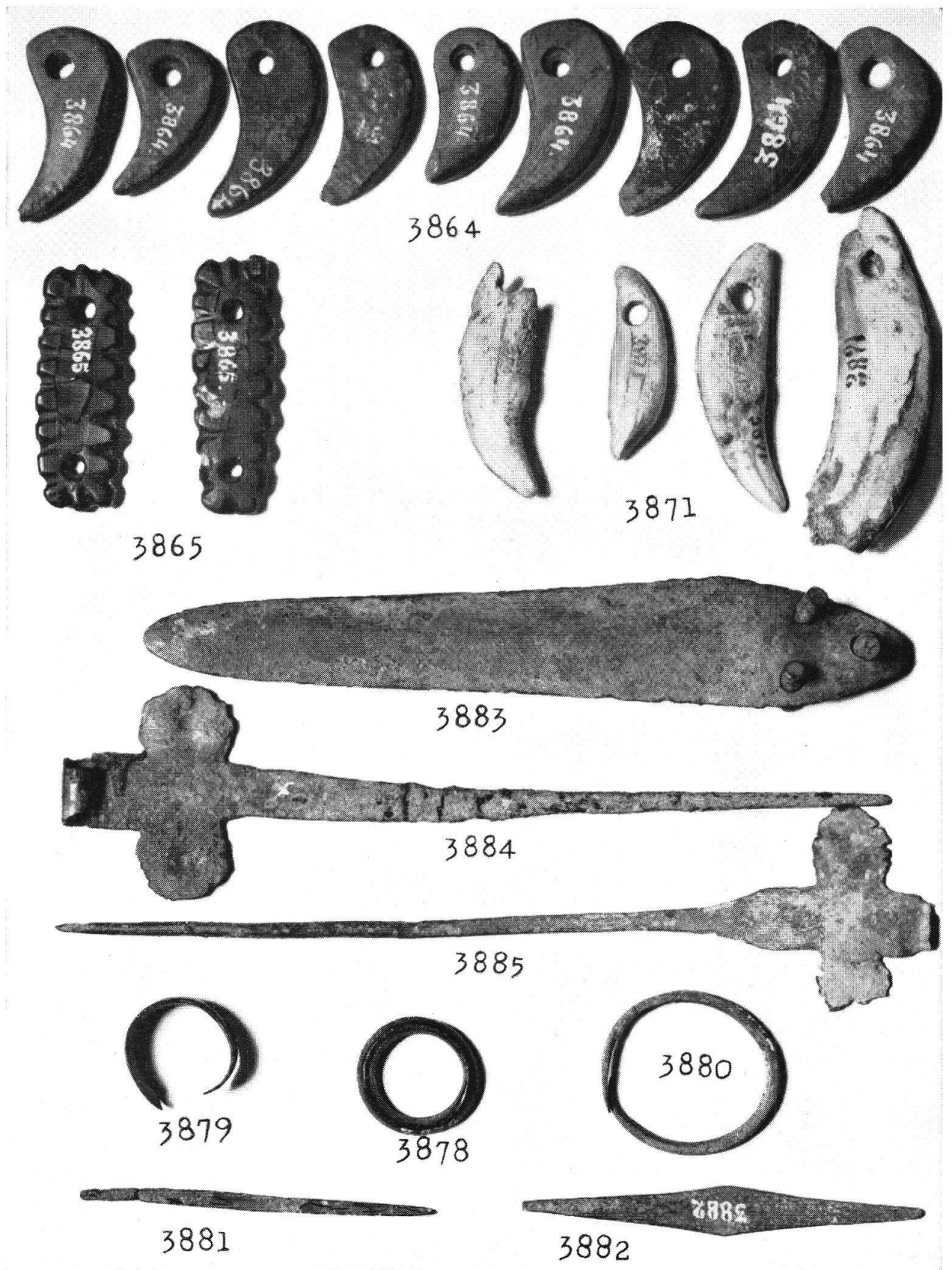
Taf. V, Abb. 1. Glockenbecherfunde. Links: von Allschwil (S. 33)  
Rechts oben und unten: von Basel-Hörnligottesacker (S. 34)



Taf. V, Abb. 2. Meilen, Pfahlbau Schelle (S. 66)  
Aus Jber. LM. 1951



Taf. V, Abb. 3  
a. Kloten (S. 64)  
b. Zürich-Aubruggli (S. 73)  
c. Wallisellen-Schönenhof (S. 71)  
d. Meilen, Pfahlbau Vorderfeld (S. 66)  
Aus Jber. LM. 1951



Pl. VI. Grandes Causses. Objets de parure et objets en bronze du dolmen de La Liquisse (p. 58 sq.)  
Genava 1953



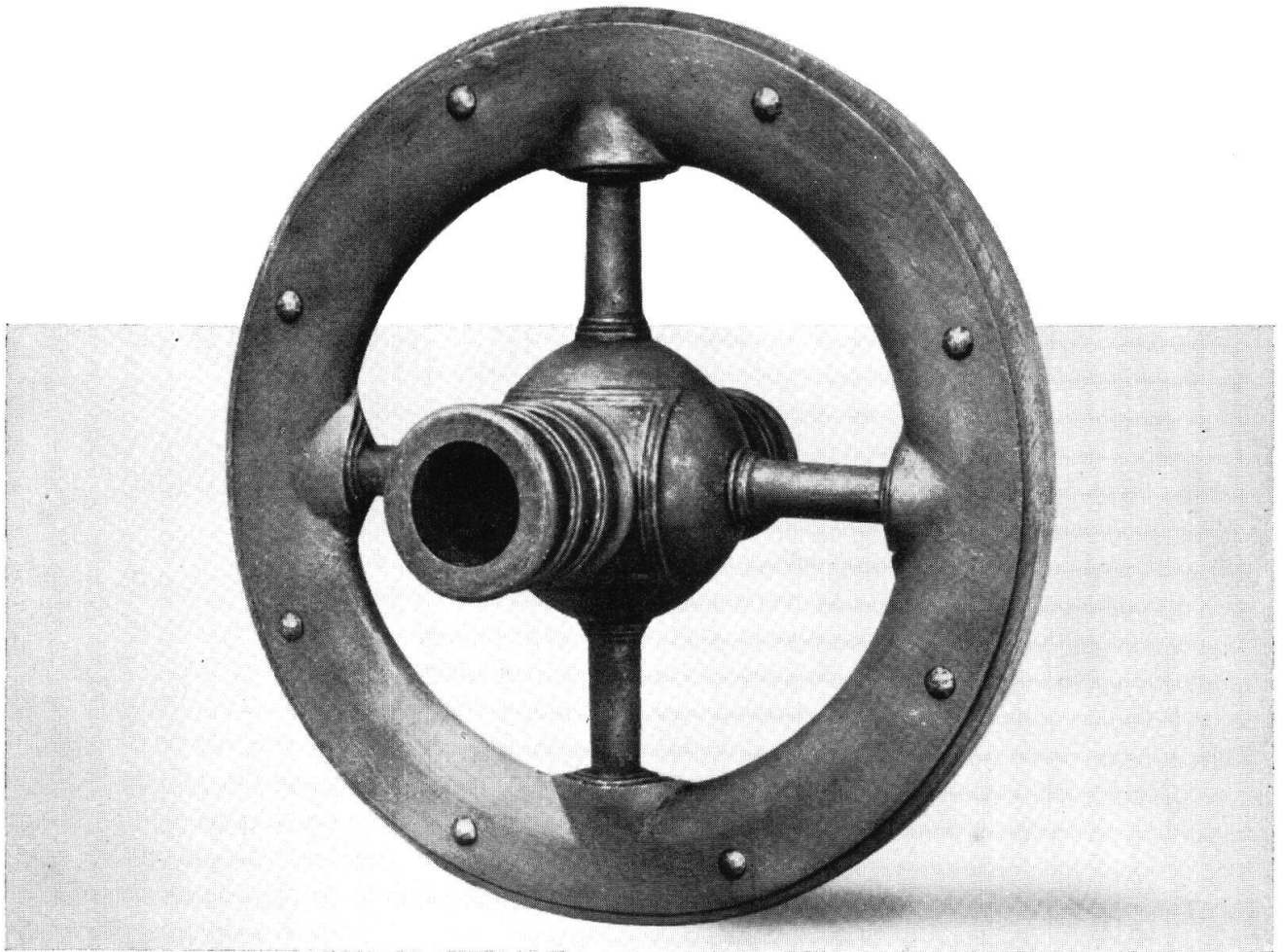


Taf. VII, Abb. 1. Canegrate, Italien (S. 63)

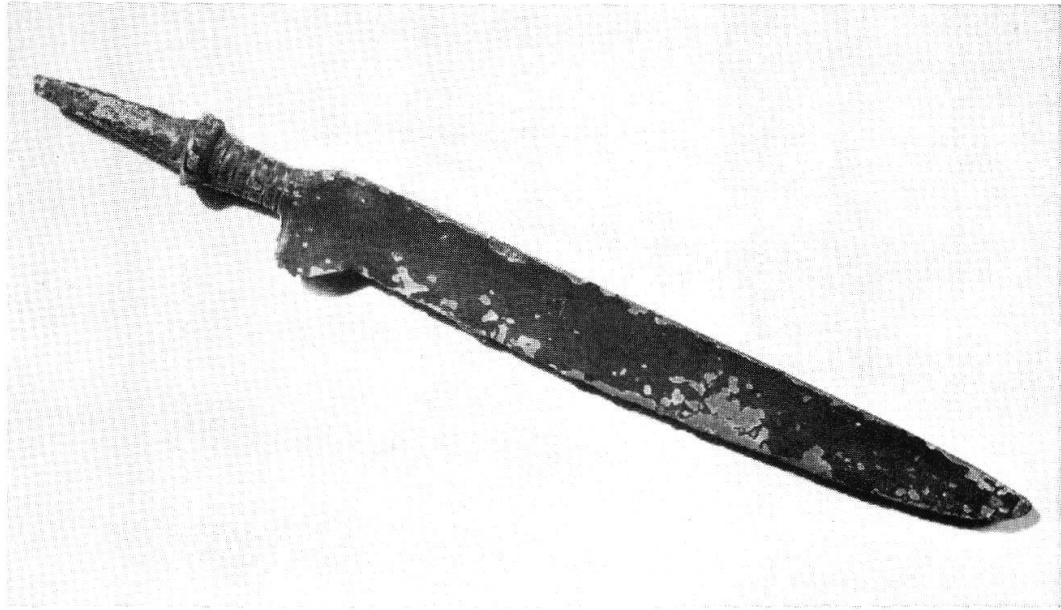


Taf. VII, Abb. 2. Canegrate, Italien (S. 63)

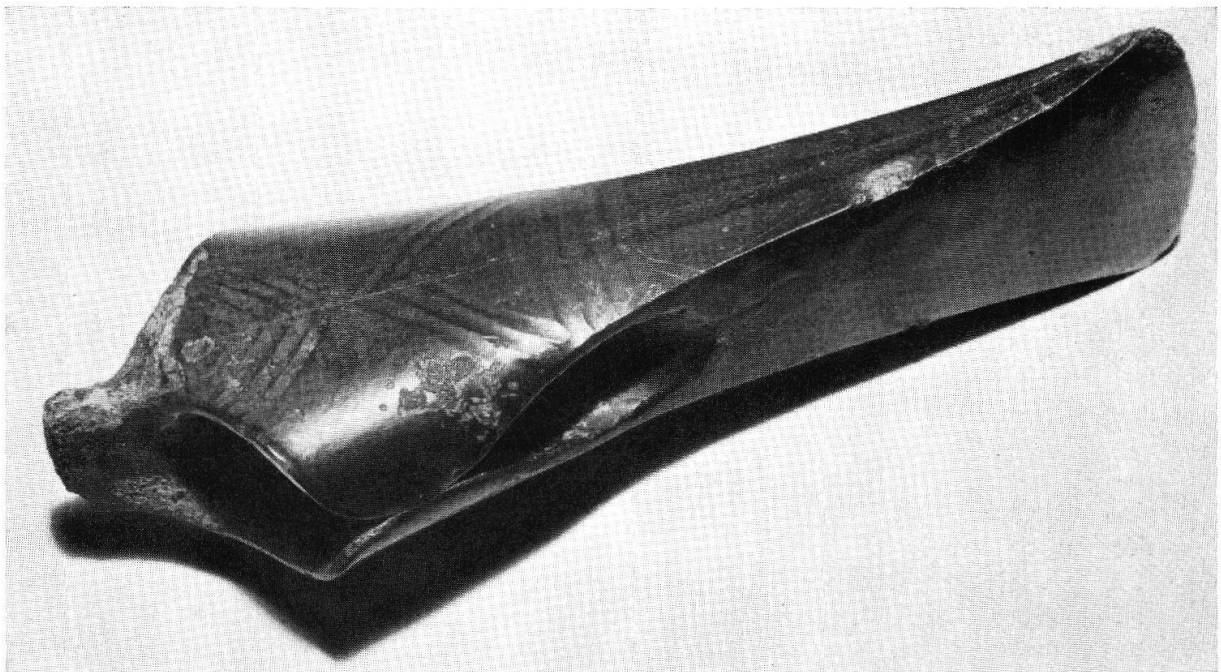




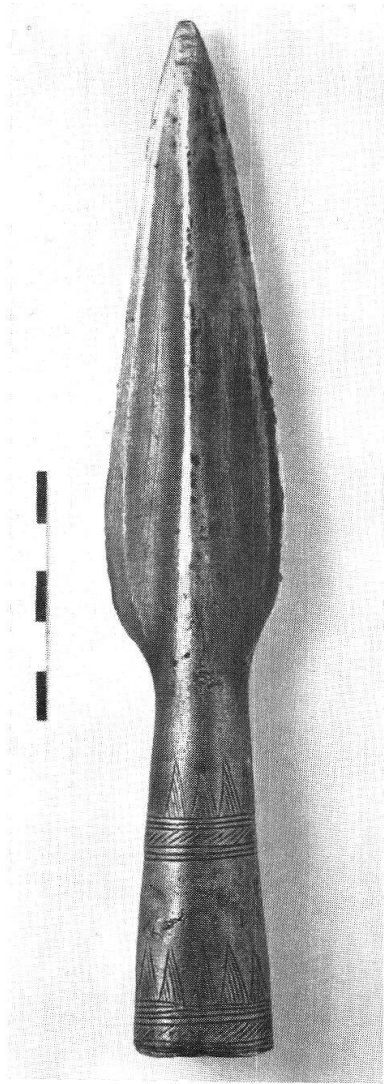
Taf. VIII. Reste und Rekonstruktion des Bronzerades von Cortailod (S. 64)  
Aus der Entwicklung der Räder für Lastwagen und Omnibusse, Georg Fischer AG.



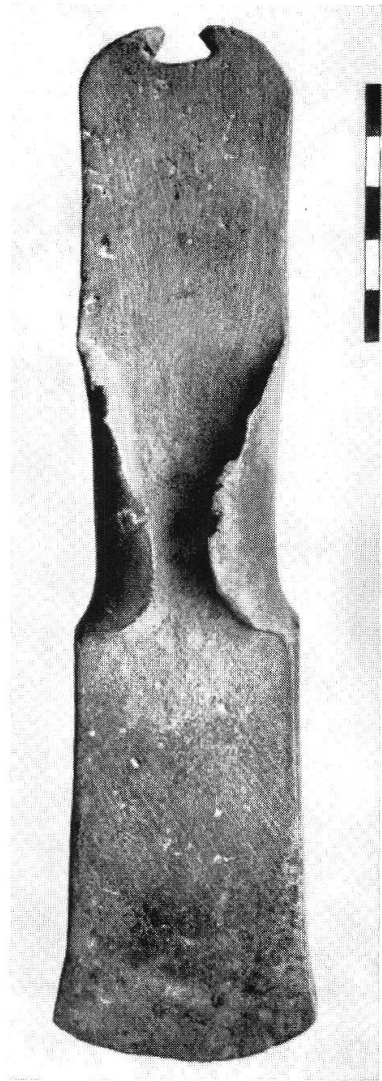
Taf. IX, Abb. 1. Mörriken, Kestenbergr. Bronzemesser (S. 68)  
Aus Ur-Schweiz 1952



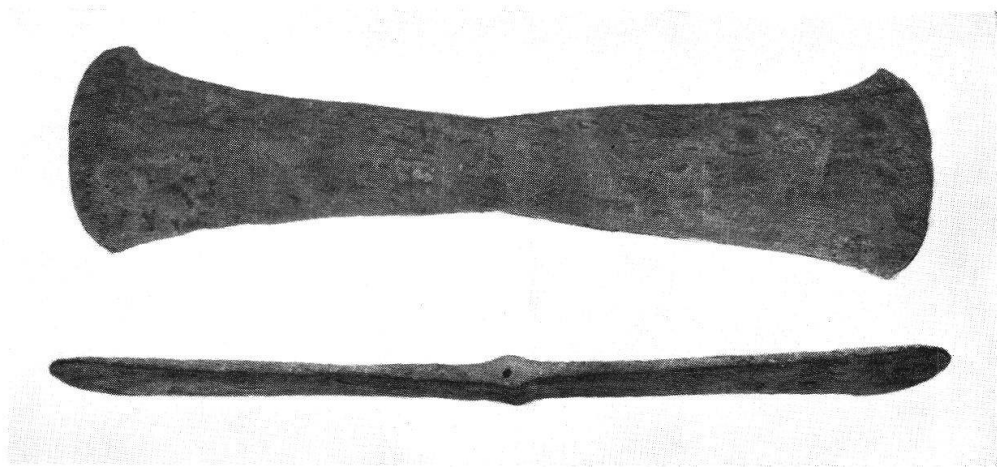
Taf. IX, Abb. 2. Mörriken, Kestenbergr. Lappenbeil mit Verzierungen (S. 68)  
Aus Ur-Schweiz 1952



Taf. X, Abb. 1  
Wynau (S. 71 f.)  
Photo BHM



Taf. X, Abb. 2  
Niederhünigen (S. 71)  
Photo BHM



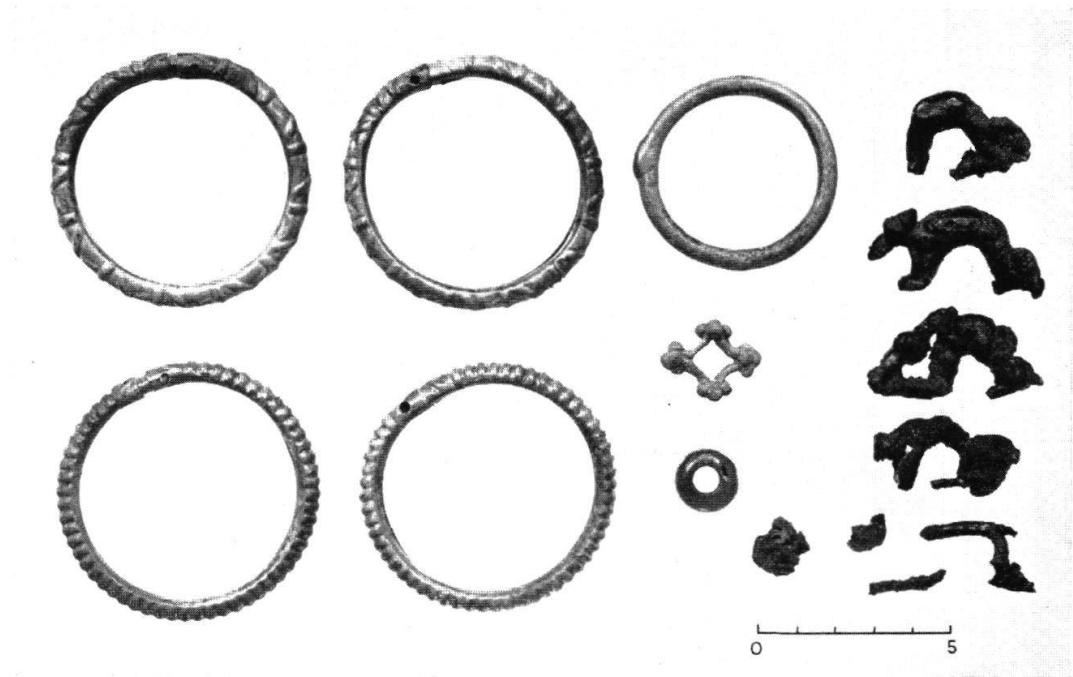
Taf. X, Abb. 3. Hüttwilen-Eppelhausen (S. 134)  
Aus 41. JB. SGU. 1951





Pl. XI. Vix près de Châtillon-sur-Seine (Côte-d'Or), tumulus hallstattien. Détail du cratère grec (p. 74)  
Phot. Musée Châtillon-sur-Seine

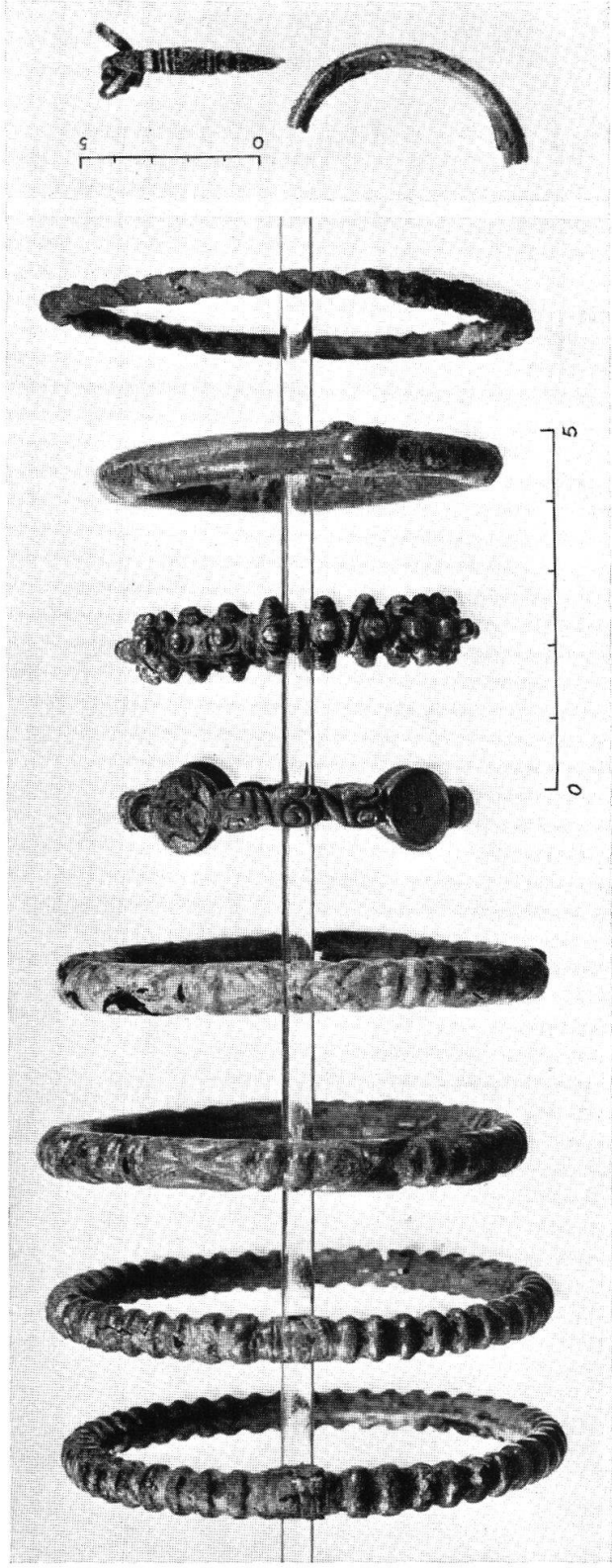




Taf. XII, Abb. 1. Dietikon, „Im Gigerpeter“. Grabfund 1950 (S. 89)  
 Aus Jber. LM. 1951



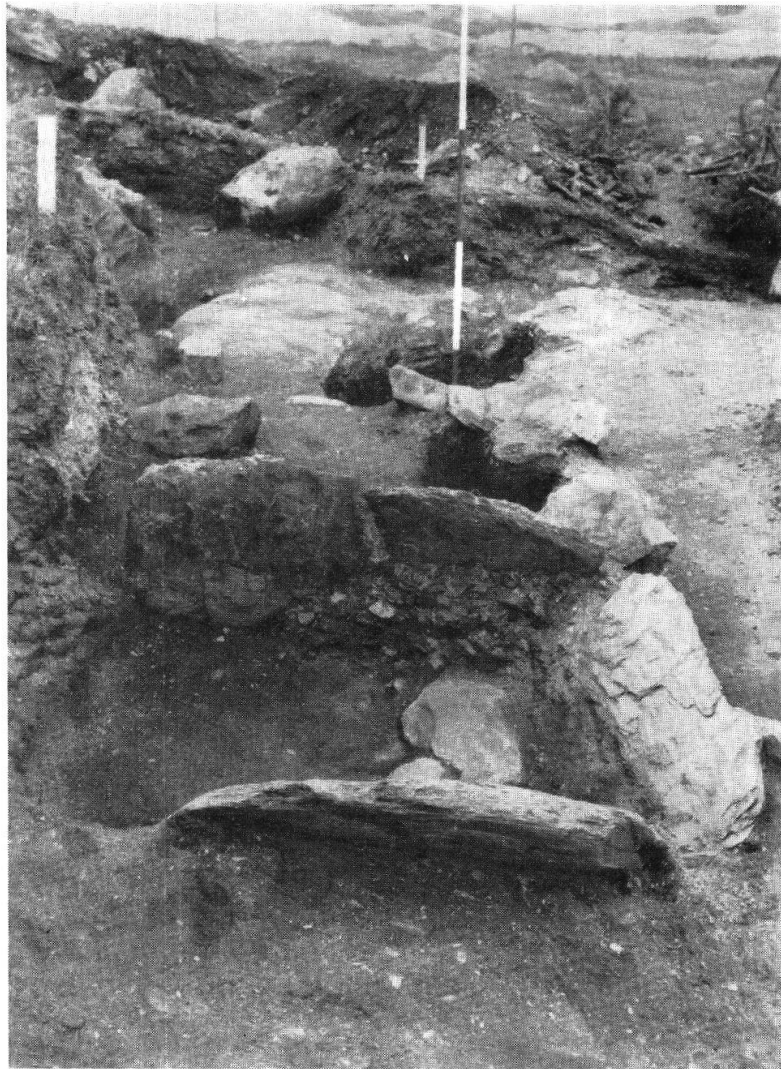
Taf. XII, Abb. 2. Lyß. Steinsetzung inmitten eines Grabhügels (S. 80)  
 Aus JB. BHM 1951



Taf. XIII, Abb. 1. Dietikon, „Im Gigerpeter“. Ringe aus dem Grabfund von 1912  
 Rechts: Einzelfunde aus einem zerstörten Grab 1951 (S. 89)  
 Aus Jber. L.M. 1951



Taf. XIII, Abb. 2. Dietikon, „Im Gigerpeter“. Das konservierte Grab von 1951 (S. 89)  
 Aus Jber. L.M. 1951

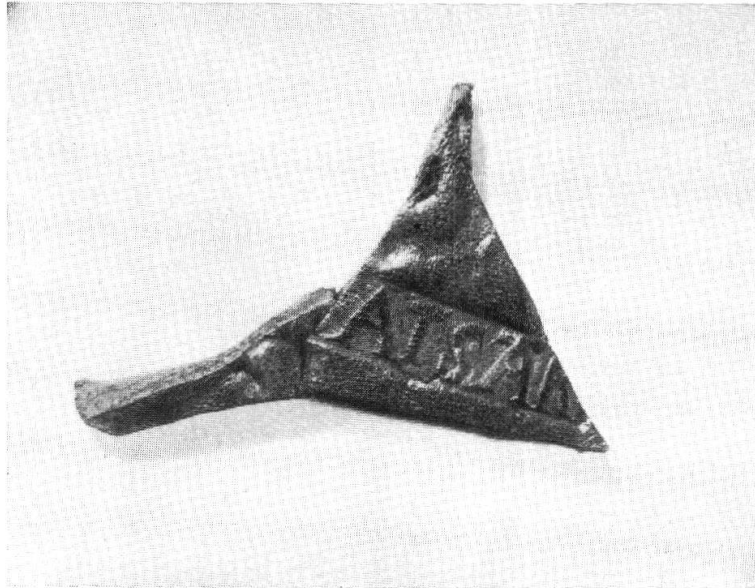


Taf. XIV, Abb. 1. Marmorera. Eisenschmelzanlage 1  
Im Vordergrund plattenumstellter Vorratsraum, dahinter Holztrog  
darauf (mit Jalon) Schmelzgrube (S. 90)  
Photo M. Müller



Taf. XIV, Abb. 2. Mamorera. Vermutliche Erzröstanlage der Eisenschmelze 2  
auf der Flur Bardèla. Queransicht von Süden (S. 90)  
Photo B. Frei





Taf. XV, Abb. 1  
Vindonissa, Schutthügel. Preßstempel auf Leder (S. 100)  
Aus JB. GPV 1952/53

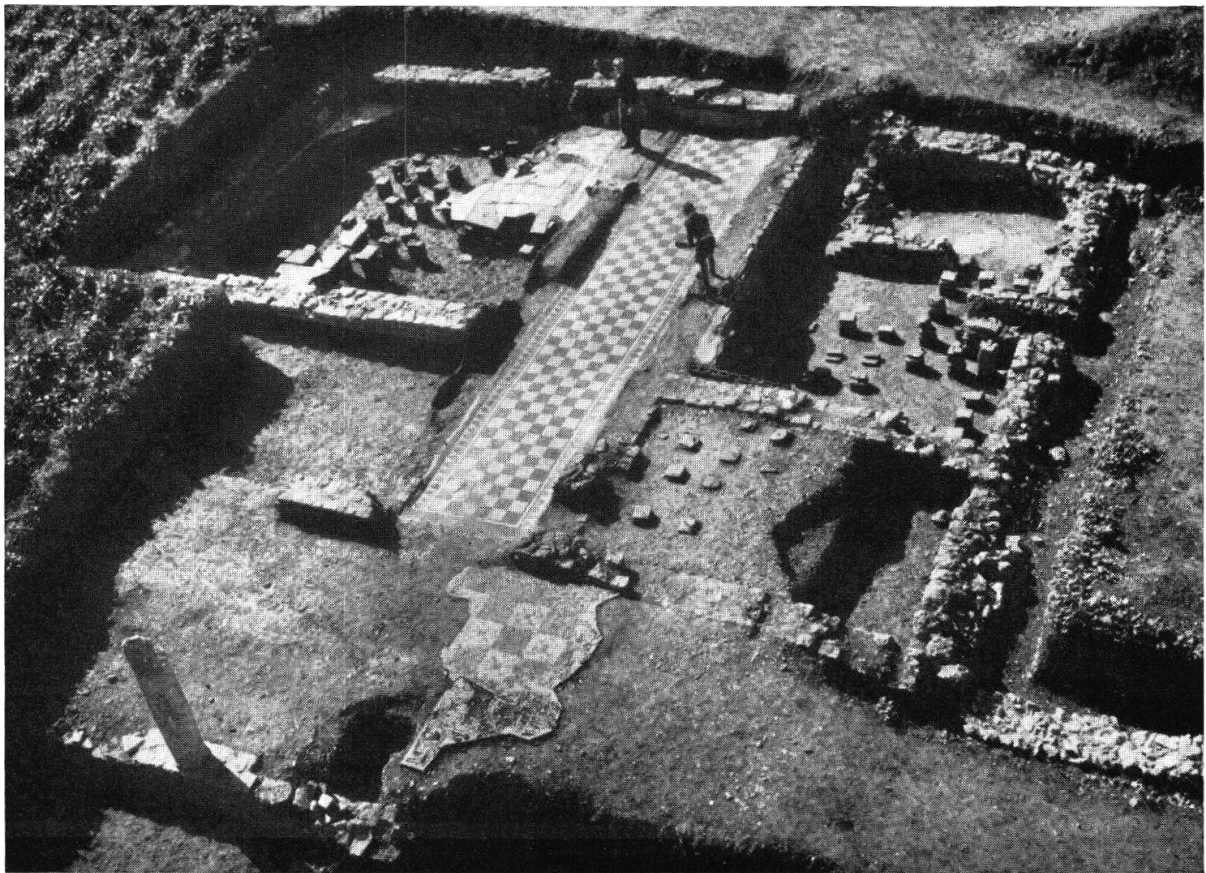


Taf. XV, Abb. 2. Baden, Kurpark  
Unterirdischer Raum aus römischer Zeit, mit Nischen (S. 94)  
Aus Badener Neujahrsblatt

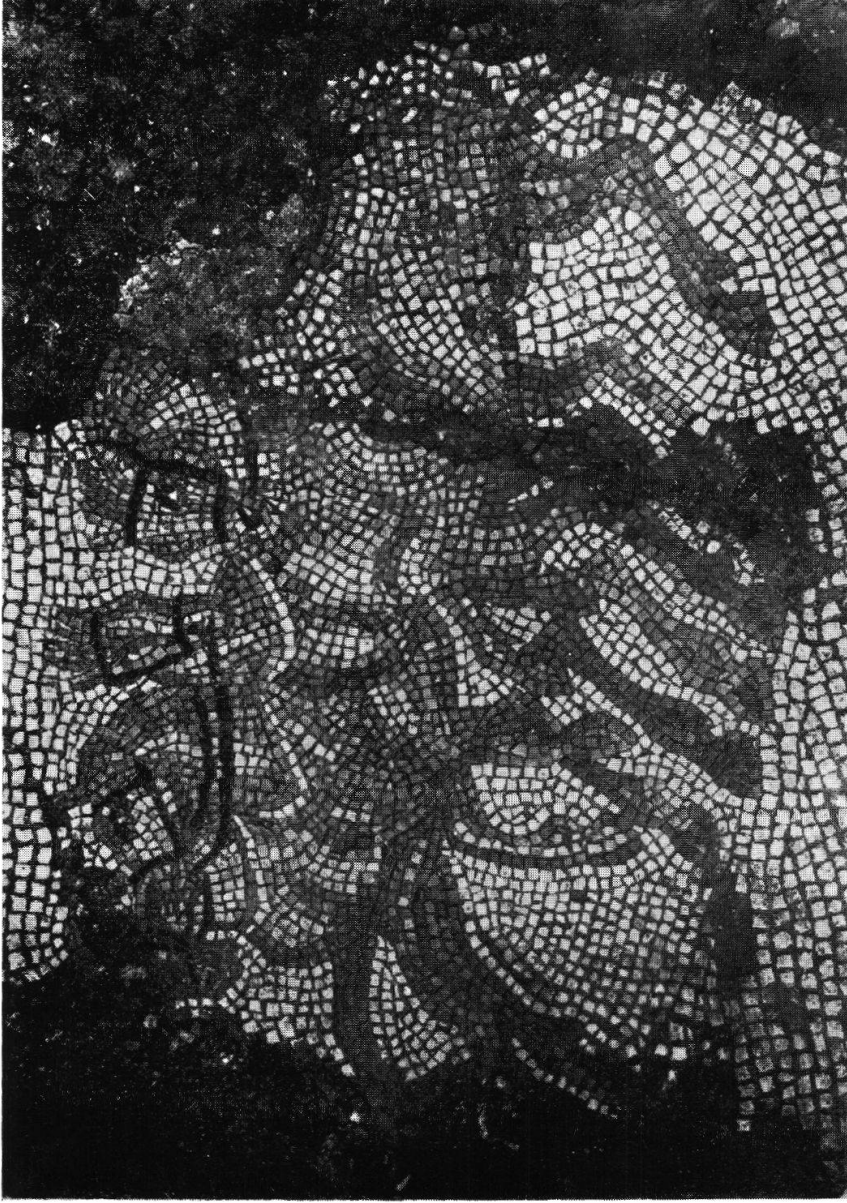




Taf. XVI, Abb. 1. Arbon. Römischer Bleibarren mit Inschrift (S. 101)



Taf. XVI, Abb. 2. Liestal-Munzach. Römische Villa. Wohnräume  
Unten: Porticus, Mitte: Gang mit Mosaikboden  
Links und rechts: Heizbare Räume, z. T. mit zerschlagenen Mosaiken (S. 103)  
Aus Ur-Schweiz 1953



Taf. XVII. Liestal-Munzach. Römische Villa. Mosaik mit Pferdegespann (S. 103)  
Aus Ur-Schweiz 1953

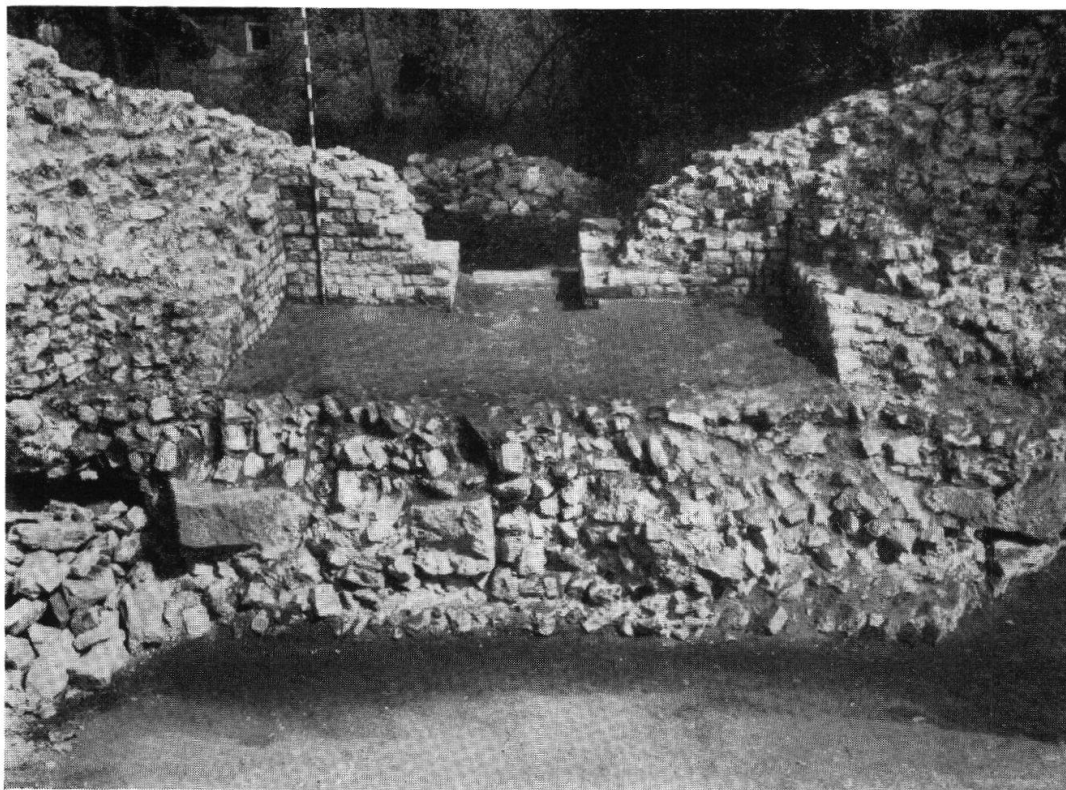


Taf. XVIII. Liestal-Munzach, Brunnenstock aus Carrara-Marmor. Höhe 0,50 m (S. 103)  
Aus Ur-Schweiz 1953





Taf. XIX, Abb. 1.  
Basel, Bernerring. Alamannisches Gräberfeld, Hirschgrab (S. 113)



Taf. XIX, Abb. 2. Kaiseraugst. Spät Römisches Kastell  
Innenraum des Turmes 2 von außen (S. 110)

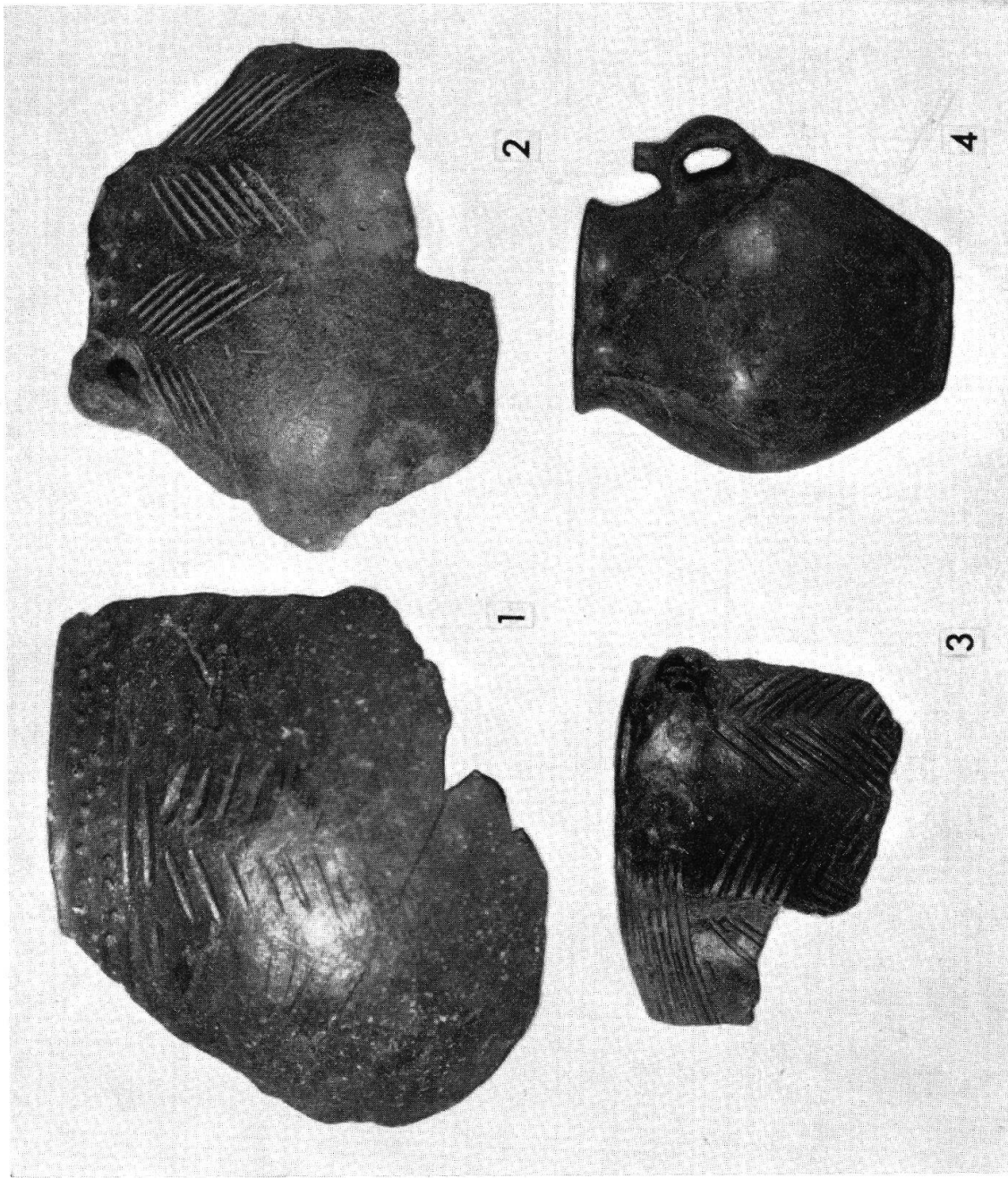




Taf. XX, Abb. 1. Oberriet, Montlingerberg  
In der Mitte das Nordende der späthallstädtischen Wallmauer (S. 120)  
Photo B. Frei



Taf. XX, Abb. 2  
Oberriet, Montlingerberg. Hausecke des späten Hallstatthorizontes (S. 120)  
Photo B. Frei



Pl. XXI, fig. 1. Céramique indigène et céramique d'importation de la civilisation pastorale bas-languedocienne (p. 166 sqq.)  
 1: Aven d'Auguste (La Vacquerie-Hérault). Collection N. Bousquet ( $\frac{1}{2}$  G. n.)  
 2: Grotte de l'Ours (St-Jean de Buèges-Hérault) ( $\frac{1}{3}$  G. n.)  
 3: Grotte du Salpêtre (Pompignan-Gard) ( $\frac{1}{3}$  G. n.). Collection personnelle  
 4. Sépulture par inhumation de la station I des Tourelles (Valhauquès-Hérault)  
 Collection J. Boudou ( $\frac{1}{4}$  G. n.)

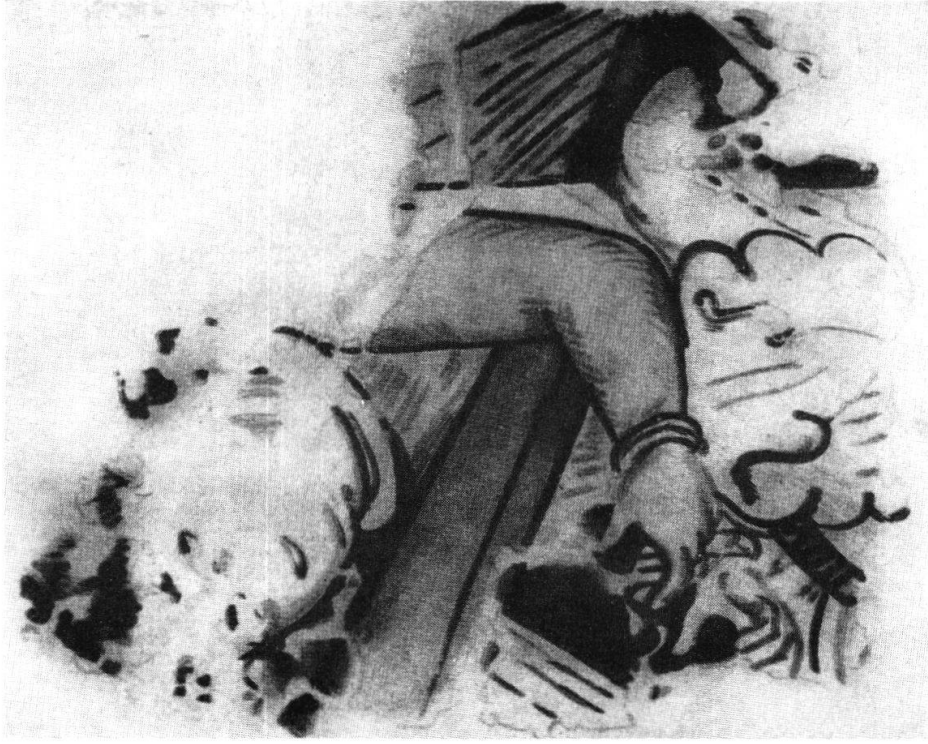


Taf. XXI, Abb. 2. Cazis-Cresta  
 Teil eines frühbronzezeitlichen Hausgrundrisses (S. 118)  
 Aus Jber. L.M. 1951





Taf. XXII, Abb. 1. Toprak-Kala. Links Fragment einer Statue  
aus ungebranntem Ton mit „griechischem“ Faltenwurf  
Kuschan-Zeit (S. 183)  
Rechts die älteste bis jetzt in Chorasmien gefundene Münze  
1. Jahrhundert v. Chr. (S. 181)  
Nach S. P. Tolstov



Taf. XXII, Abb. 2. Toprak-Kala. „Harfenspielerin“  
Wandgemälde aus der Kuschan-Zeit (S. 182)  
Nach S. P. Tolstov