

Zeitschrift: Jahrbuch der Schweizerischen Gesellschaft für Urgeschichte =
Annuaire de la Société suisse de préhistoire = Annuario della Società
svizzera di preistoria

Herausgeber: Schweizerische Gesellschaft für Urgeschichte

Band: 49 (1962)

Anhang: Tafeln = Planches = Tavole

Autor: [s.n.]

Nutzungsbedingungen

Die ETH-Bibliothek ist die Anbieterin der digitalisierten Zeitschriften auf E-Periodica. Sie besitzt keine Urheberrechte an den Zeitschriften und ist nicht verantwortlich für deren Inhalte. Die Rechte liegen in der Regel bei den Herausgebern beziehungsweise den externen Rechteinhabern. Das Veröffentlichen von Bildern in Print- und Online-Publikationen sowie auf Social Media-Kanälen oder Webseiten ist nur mit vorheriger Genehmigung der Rechteinhaber erlaubt. [Mehr erfahren](#)

Conditions d'utilisation

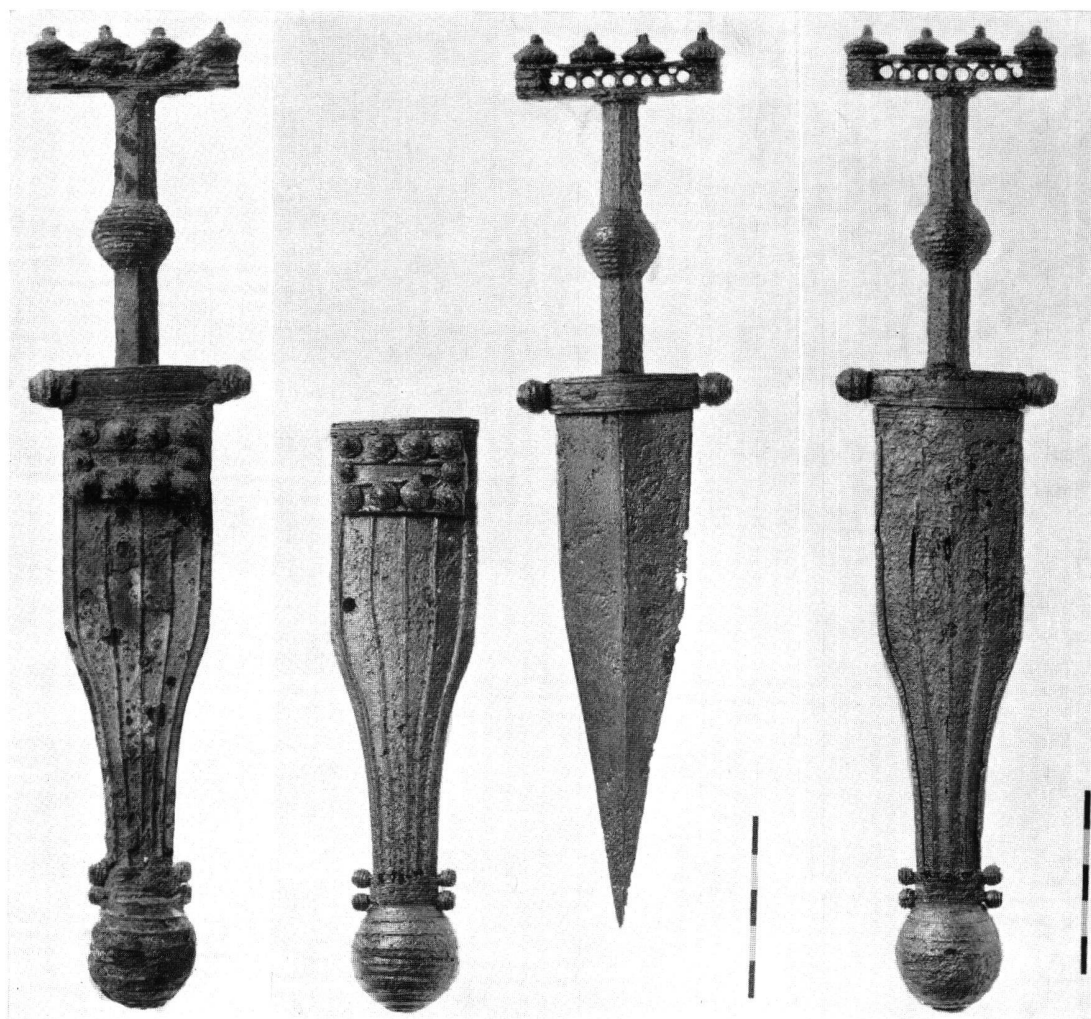
L'ETH Library est le fournisseur des revues numérisées. Elle ne détient aucun droit d'auteur sur les revues et n'est pas responsable de leur contenu. En règle générale, les droits sont détenus par les éditeurs ou les détenteurs de droits externes. La reproduction d'images dans des publications imprimées ou en ligne ainsi que sur des canaux de médias sociaux ou des sites web n'est autorisée qu'avec l'accord préalable des détenteurs des droits. [En savoir plus](#)

Terms of use

The ETH Library is the provider of the digitised journals. It does not own any copyrights to the journals and is not responsible for their content. The rights usually lie with the publishers or the external rights holders. Publishing images in print and online publications, as well as on social media channels or websites, is only permitted with the prior consent of the rights holders. [Find out more](#)

Download PDF: 21.02.2026

ETH-Bibliothek Zürich, E-Periodica, <https://www.e-periodica.ch>



Tafel 1. Estavayer-le-Lac FR. Hallstattzeitlicher Antennendolch vor und nach der Konservierung. Maßstab 1:2.



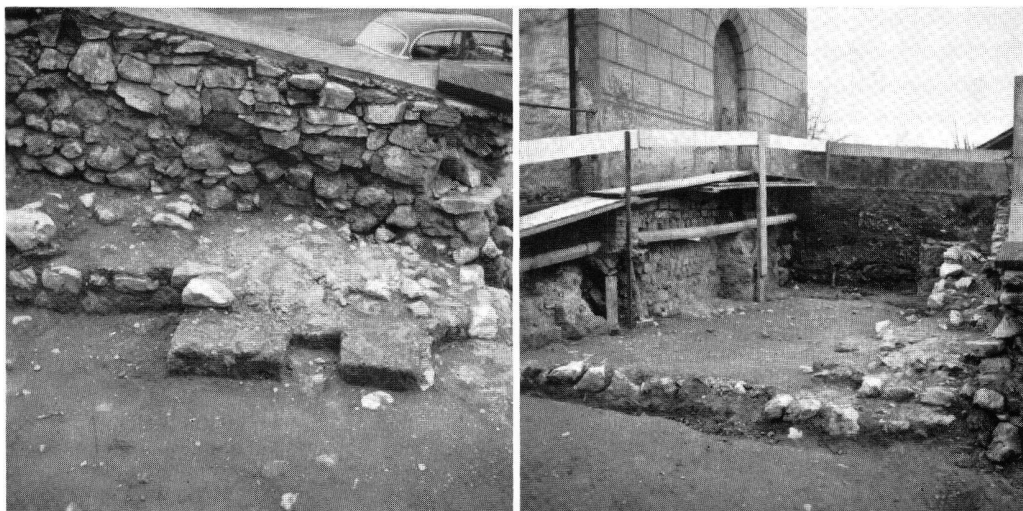
I



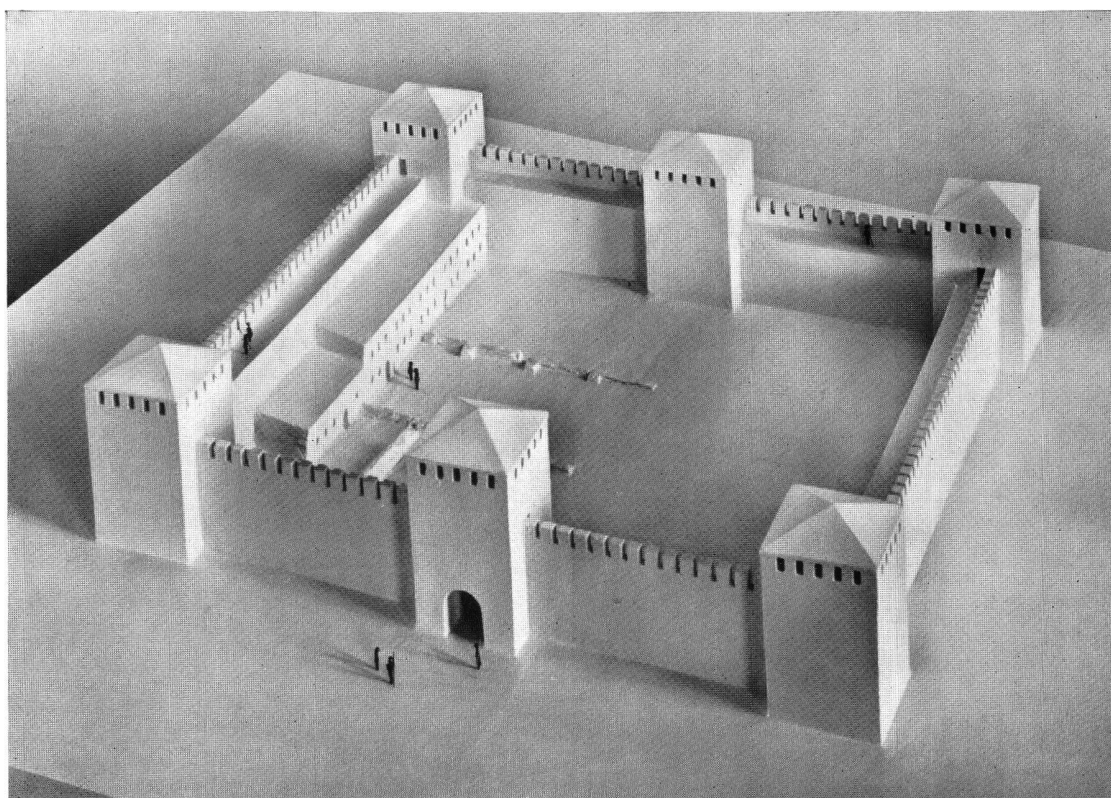
2

Tafel 2. Schaan FL.

1: Luftaufnahme des Kastellgebietes. – 2: Das freigelegte Kastellbad von Süden (S. 29).



1

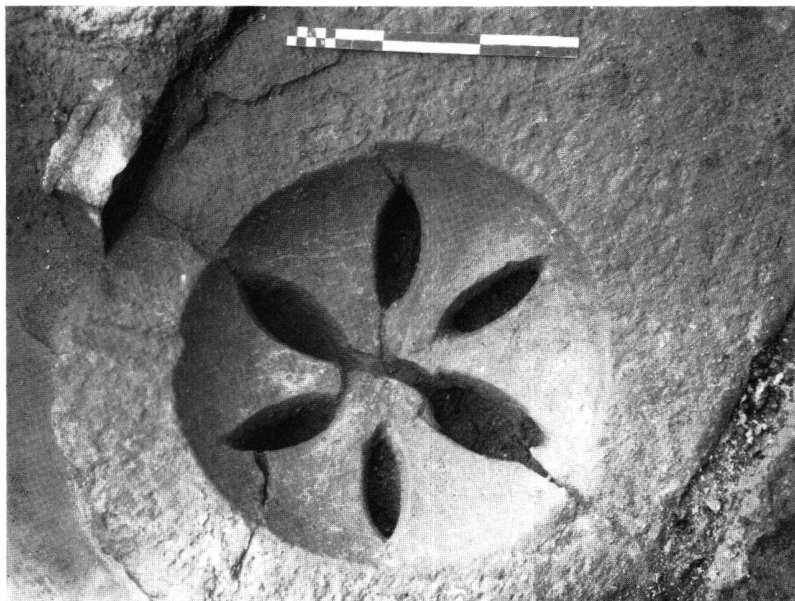


2

Tafel 3, Schaan FL. – 1: Kastelltor. – 2: Rekonstruktion des Kastells (S. 29).



1



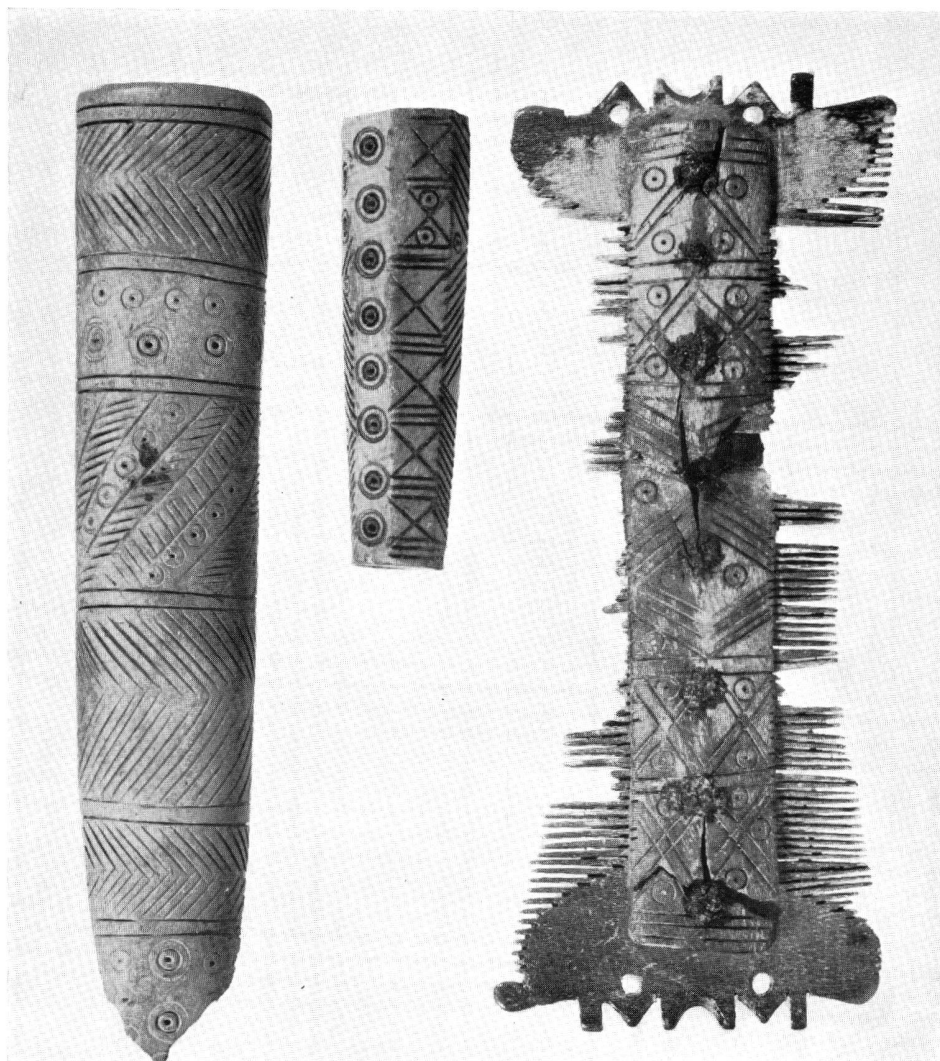
2

Tafel 4. Schaan FL.

1: Kastellbad und Kastellmauer von Norden. – 2: Wasserablauf (Dole) im Kaltbad (S. 29).



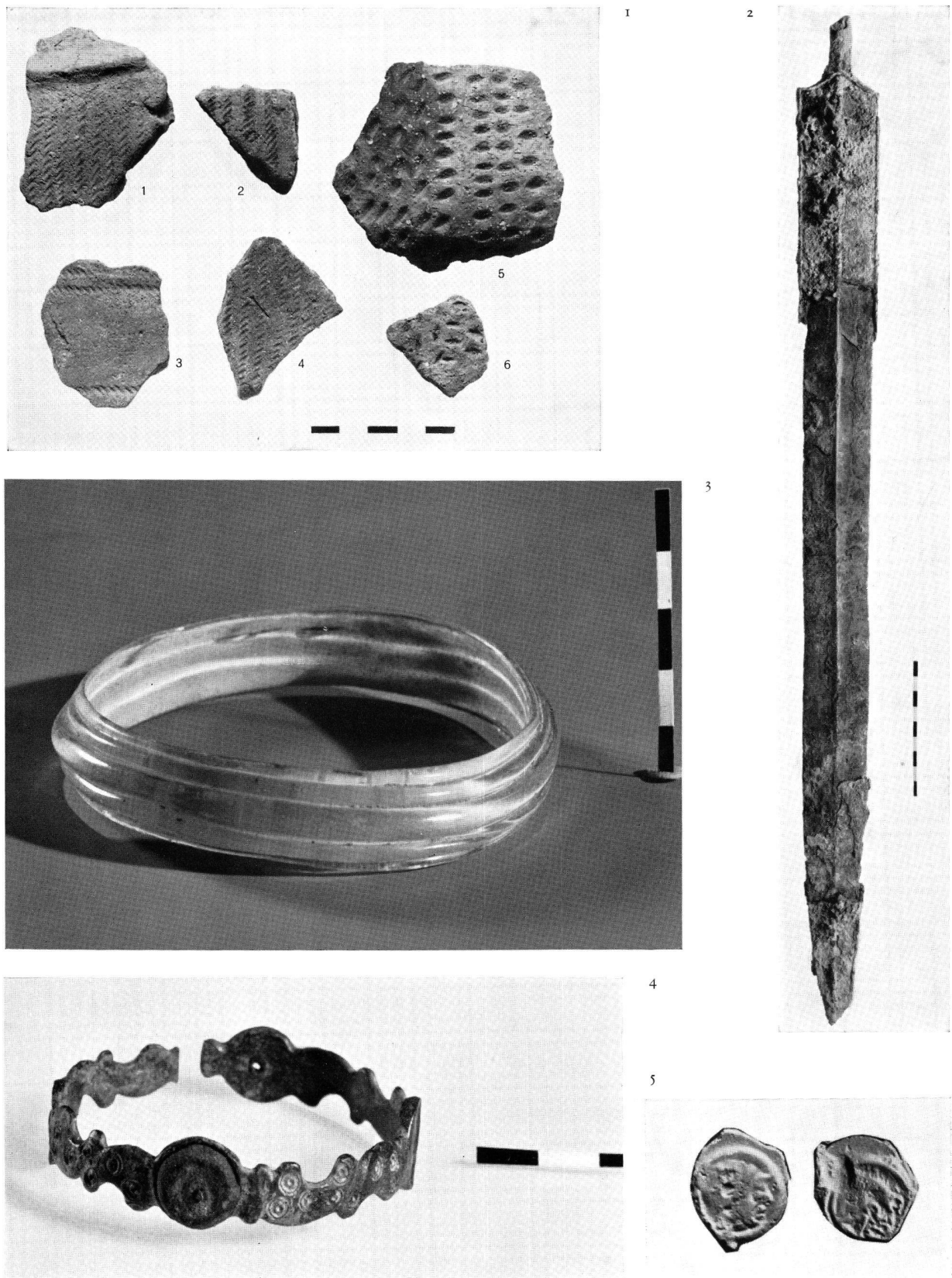
1



2

Tafel 5. Schaan FL.

1: St. Peter, Frühchristliches Taufbecken (S. 29). – 2: Kleinfunde aus Hirschhorn (Maßstab 1:1).



Tafel 6. – 1: Spiez BE, Bürg. Keramik (1936/1938) von der Höhengsiedlung (*S.* 45), Maßstab 1:2. – 2: Kirchberg BE. Latèneschwert vor der Konservierung (*S.* 52), Maßstab 1:3. – 3: Münsingen BE, Kiesgrube. Latènezeitlicher Glasarmring (*S.* 52), Maßstab 1:1. – 4: Uetendorf BE, Heidenbüeli. Latènezeitlicher Bronzearmring mit Emailleinlagen (*S.* 52), Maßstab 1:1. – 5: Vully-le-Bas FR, Wistenlacherberg. Ostgallische Potinmünze (*S.* 53), Maßstab 1:1.



1



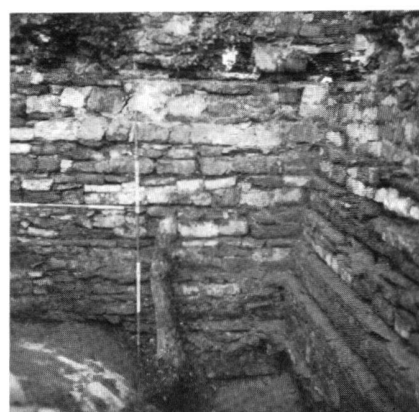
2



3



4



5

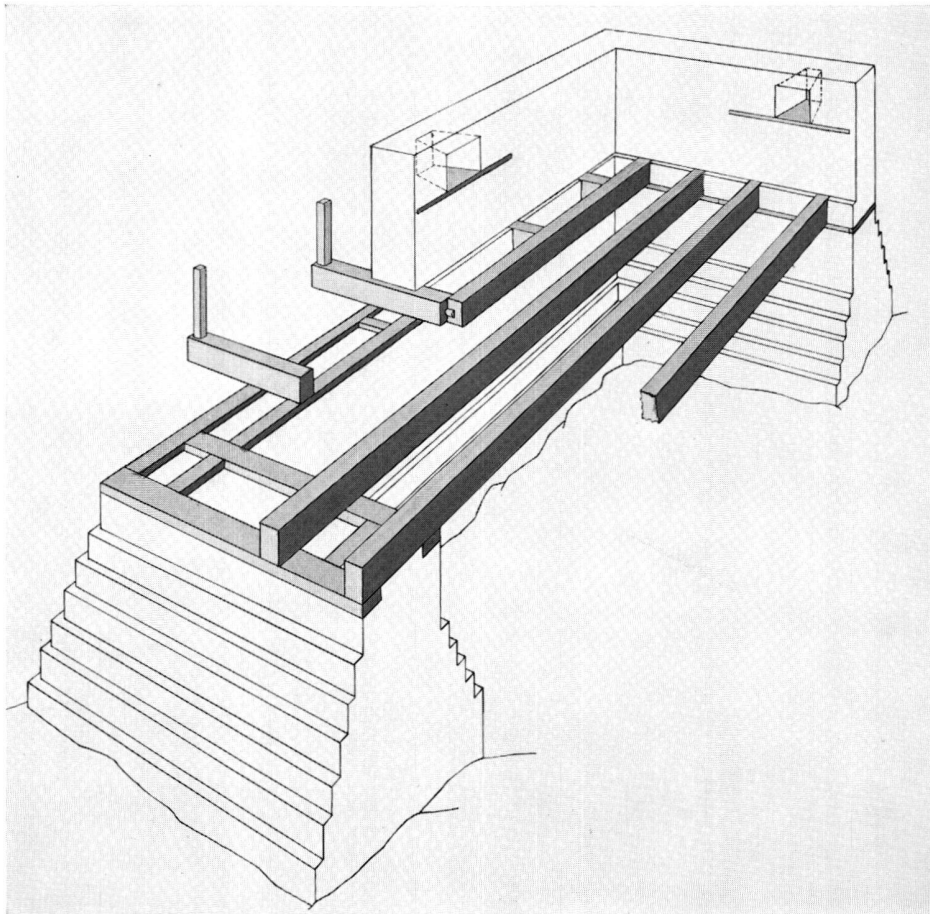
Tafel 7. Amden SG, Strahlegg. Frühromischer Wachtturm (S. 53). – 1: Blick auf den Turm von Nordwesten. – 2: Nordmauer, Ostteil. – 3: Westmauer, Nordteil. – 4: Ostmauer, Nordteil. – 5: Ostmauer, Südteil.



1



2



3

Tafel 8. Amden SG, Strahlegg. Frührömischer Wachturm. – 1: Nordostecke. – 2: Westmauer mit Fensterlücke. – 3: Rekonstruktionsmöglichkeiten.

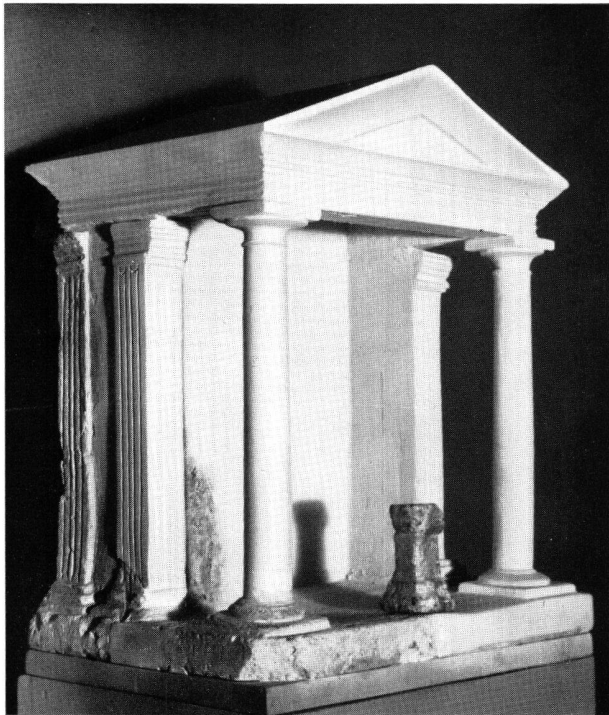


I



2

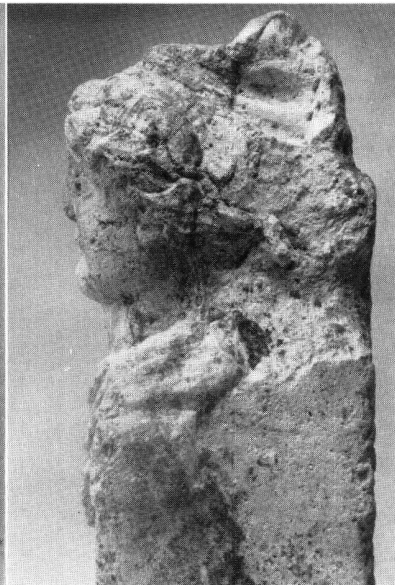
Tafel 9. – 1. Walensee mit dem Wiesengelände von Betlis. Pfeil rechts: Strahlegg; Pfeil links: Reischybe-Bommerstein. – 2. Walensee. Blick vom Biberlikopf nach Osten. Schwarzer Pfeil: Strahlegg; weißer Pfeil: Voremwald.



1



2

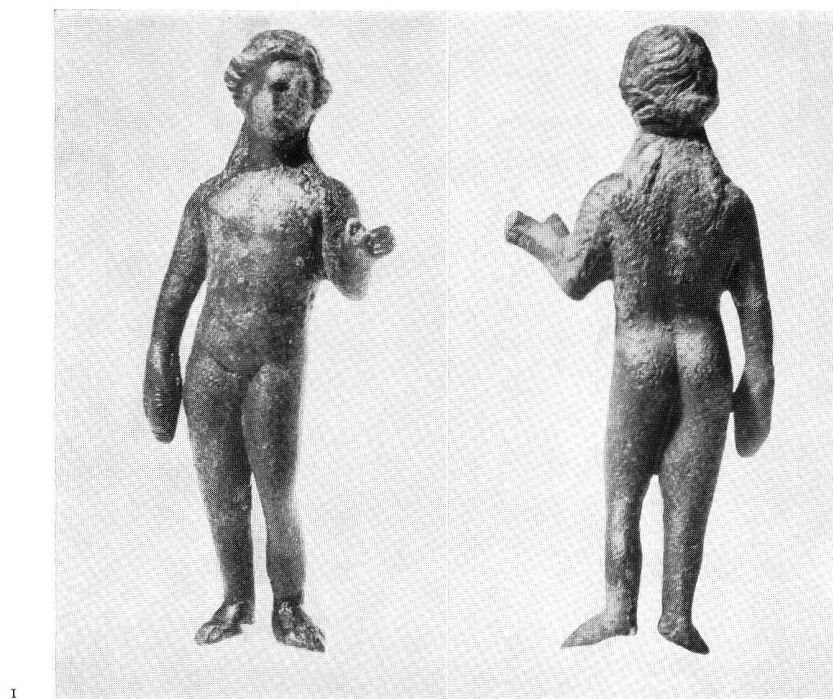


4



3

Tafel 10. Augst BL, Insula 24. 1–2: Lararium aus Kalkstein, ergänzt, Höhe 45 cm. 3–4: Tischfuß mit Dionysosbüste, aus Kalkstein, Höhe 39 cm (*S. 56 ff.*).



1



2

Tafel 11. Augst BL, Insula 24. – 1: Apollo mit Fisch, Statuette aus Bronze, Höhe 5,5 cm. – 2: Applique aus Terra-Sigillata mit der Darstellung des Kampfes zwischen Velox und Audax (*S. 66*). – Maßstab 1:1.



Tafel 12. Basel BS, Münsterhügel. 1–3: Schulhaus zur Mücke, 1958. – 1: Feuerstelle 3 in Schnitt 1 (S. 68). – 2: Grube 2 in Schnitt 1 mit Amphorenfragment (S. 69). – 3: Torschwelle des Horreums von außen (S. 71). – 4: Ehemaliges Antistitium 1960. Schüssel aus Terra-Sigillata des Gabianus aus Grube 2.

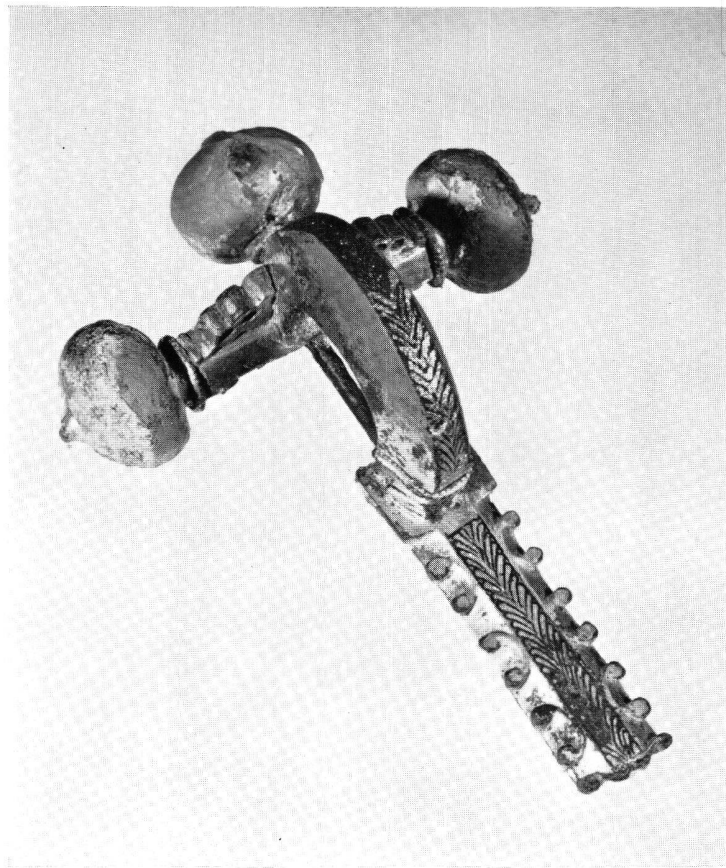


1



2

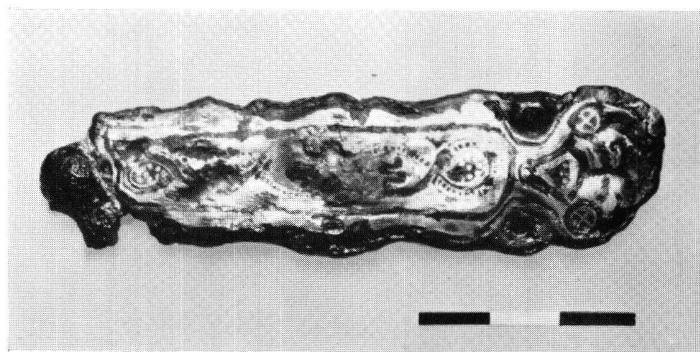
Tafel 13. Basel BS, Münsterhügel. – 1: Schulhaus zur Mücke 1958. Tonlampe, zwei ruhende Gladiatoren mit Rundschild, Zufüllschicht Grube 2 (S. 69). – 2: Ehemaliges Antistitium 1960. Schüssel aus Terra-Sigillata aus Grube 2.



I

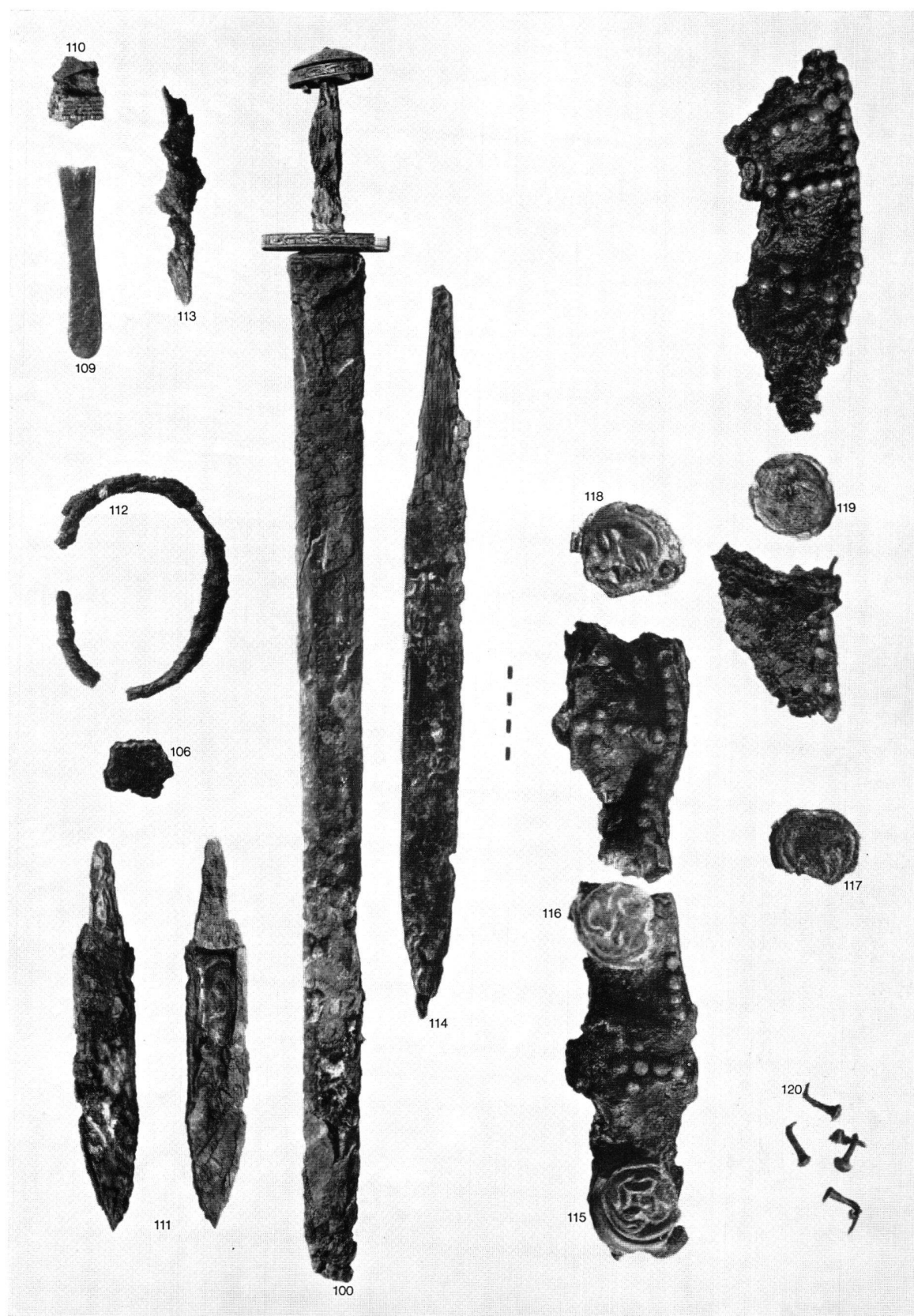


2

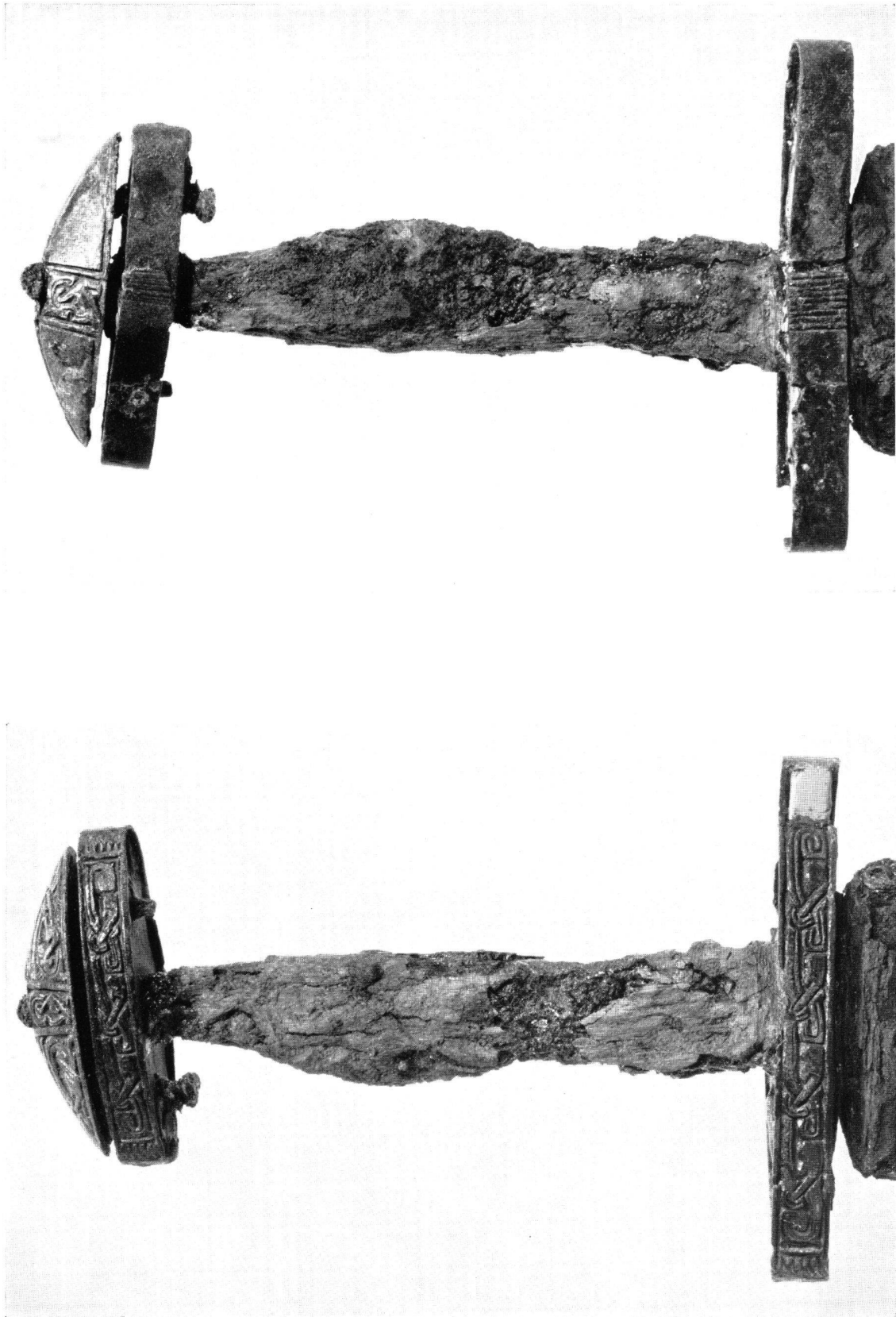


3

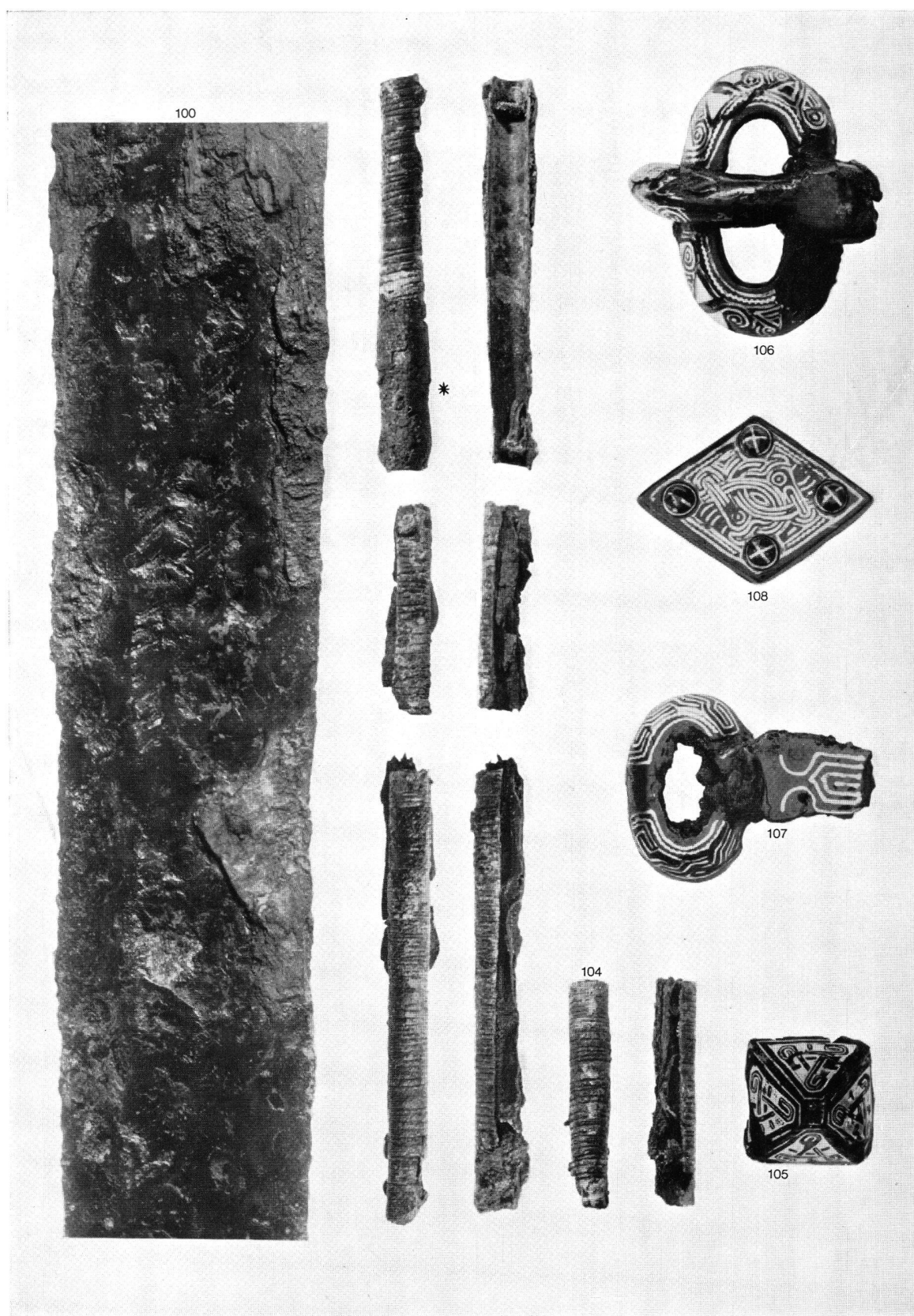
Tafel 14. – 1: Basel BS, Aeschenvorstadt 1958. Spätromische Zwiebelknopffibel, vergoldete Bronze, aus Grab 358 (*S.* 75). – 2: Satigny GE, Peney-dessous 1961. Boucle de verre polychrome du trésor monétaire d'époque romaine (*p.* 83), diamètre 2,55 cm. – 3: Oberhofen BE, Längenschachen 1960. Silber- und bronzetauschierte Platte einer frühmittelalterlichen Gürtelgarnitur (*S.* 92), Maßstab 1:1.



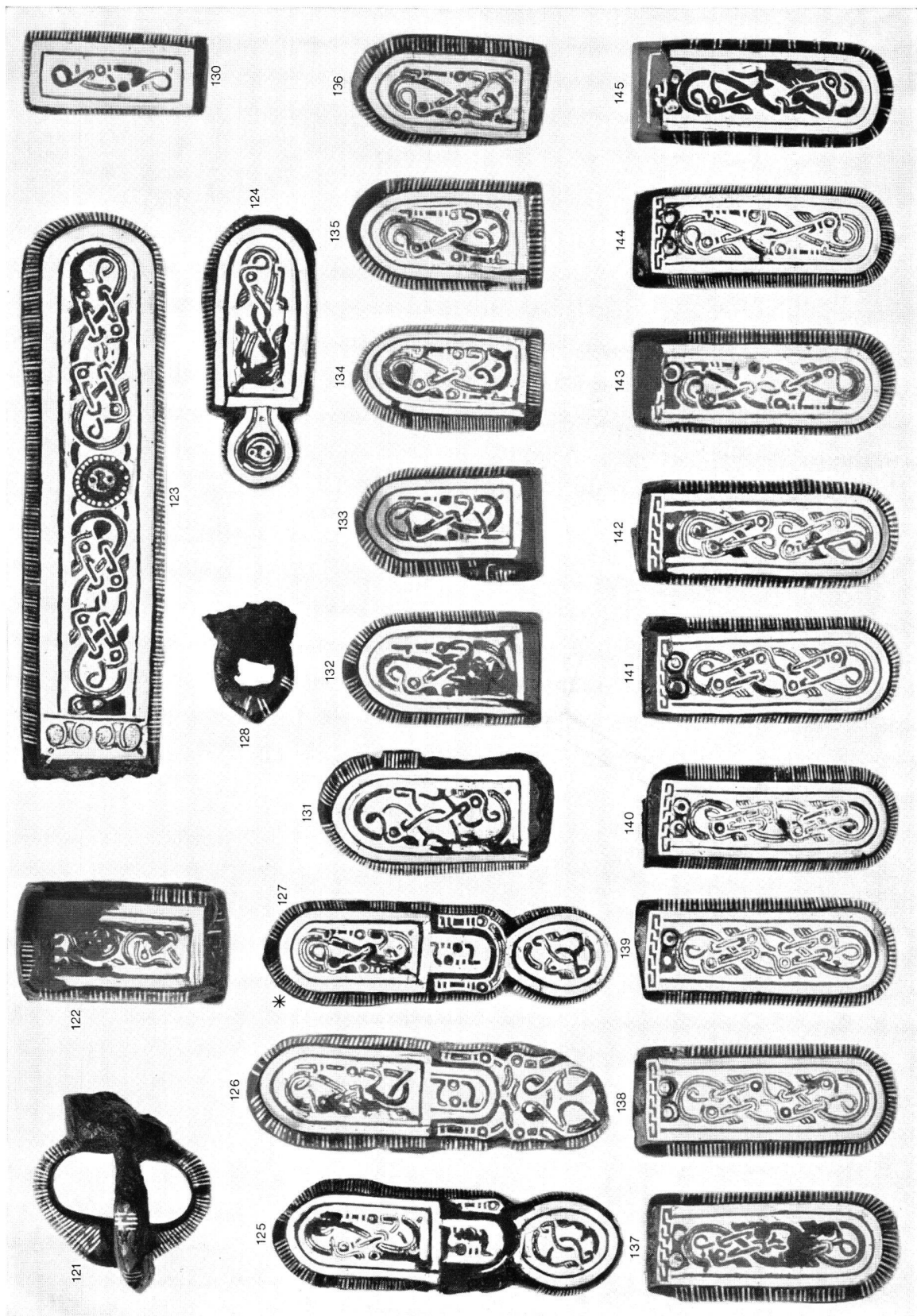
Tafel 15. Tuggen SZ, Pfarrkirche 1958. Grab 1: Spatha, Sax, Saxscheide, Messer (S. 95). – Maßstab 1:1 (115–120), 1:4 (100, 114), 1:2 (106–113).



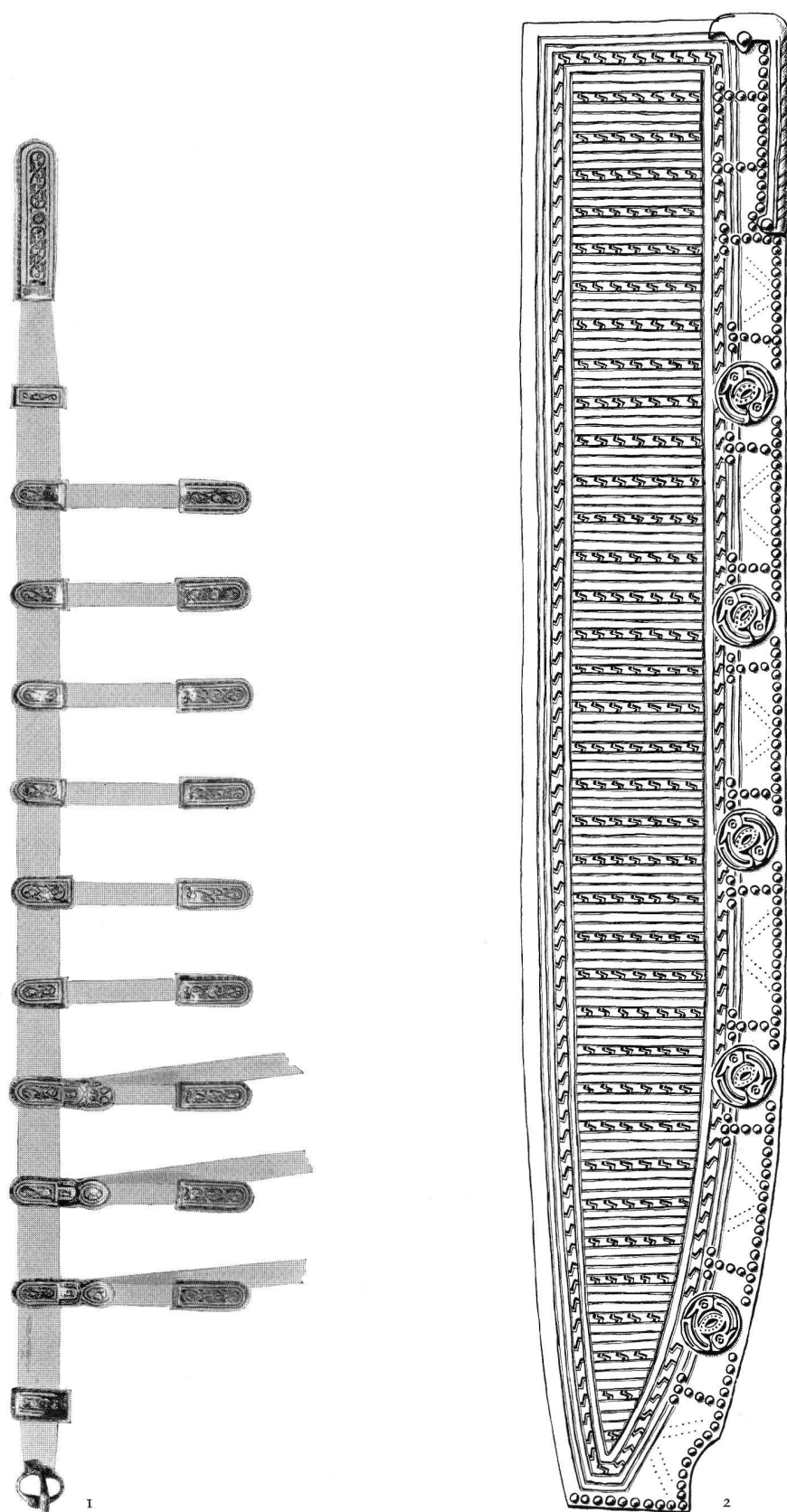
Tafel 16. Tuggen SZ, Pfarrkirche 1958. Grab 1: Griff der Spatha, Vorder- und Rückseite (*S. 95*). – Maßstab 1:1.



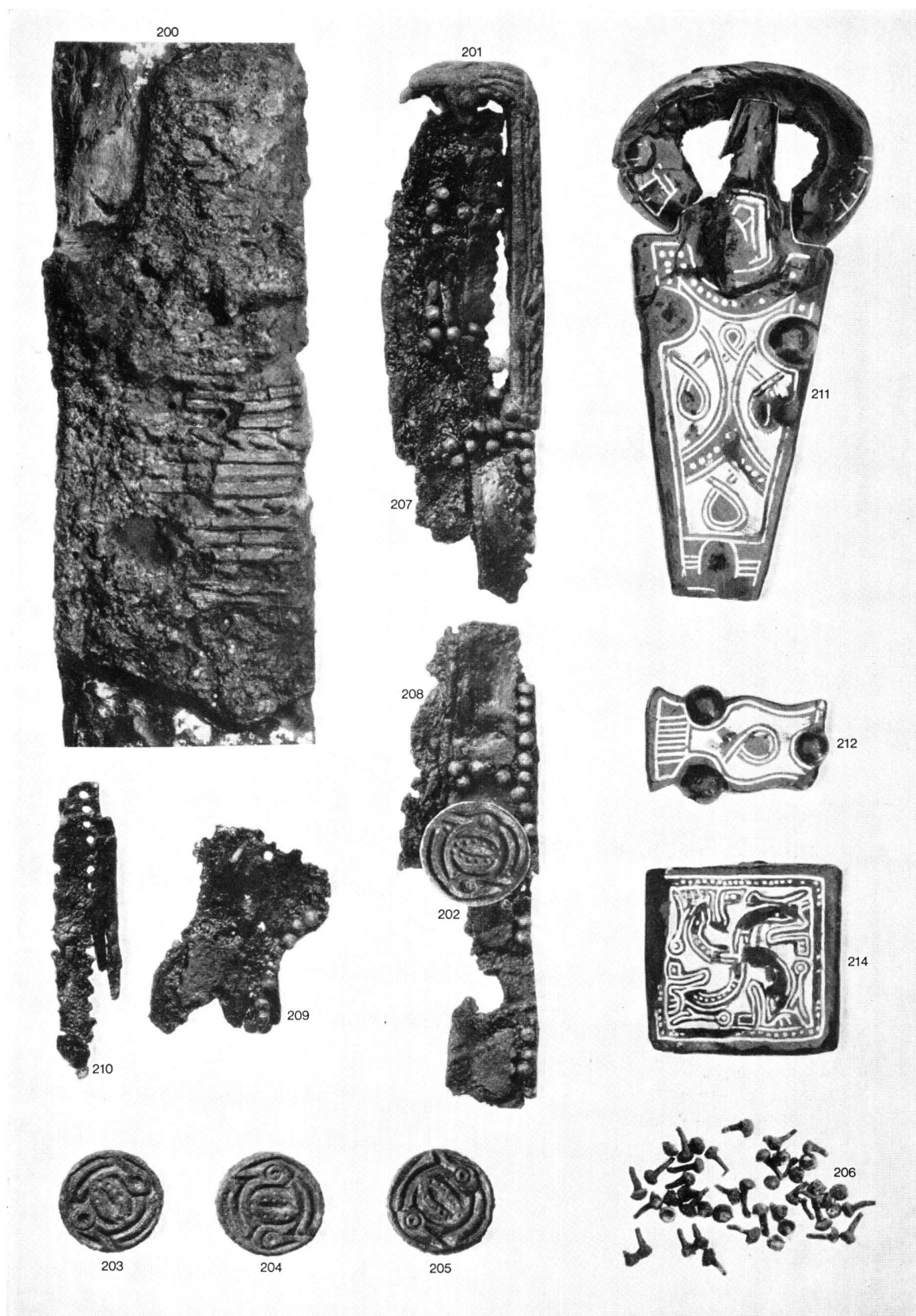
Tafel 17. Tuggen SZ, Pfarrkirche 1958. Grab 1: Spathaklinge (Ausschnitt), Spathascheidenzwingen, Spathagarnitur (S. 95). – Maßstab 1:1.



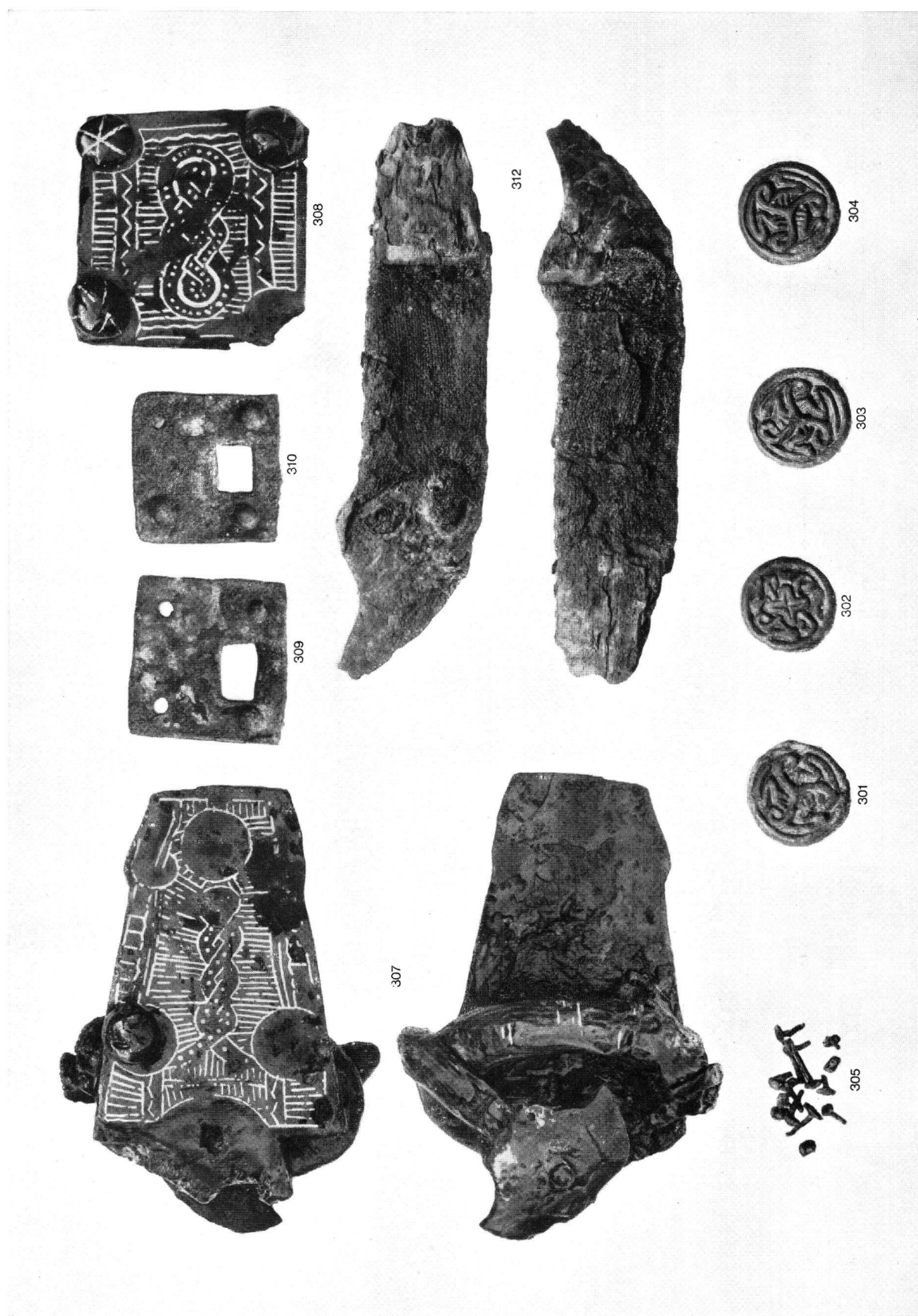
Tafel 18. Tuggen SZ, Pfarrkirche 1958. Grab 1: Beschläge und Riemenzungen der Saxgarnitur (S. 99). – Maßstab 1:1.



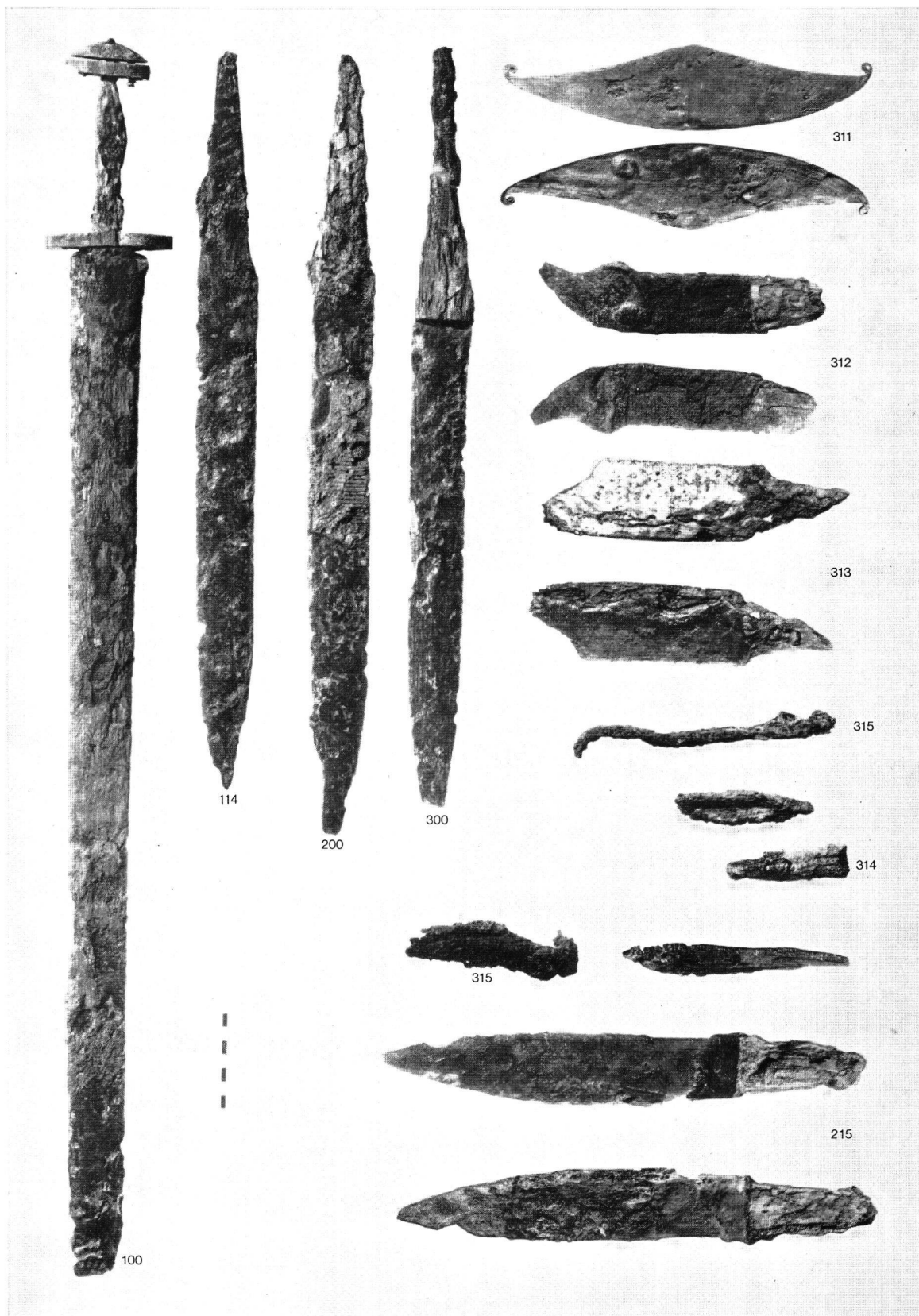
Tafel 19. Tuggen SZ, Pfarrkirche 1958. – 1: Grab 1, Rekonstruktionsversuch der Saxgarnitur nach R. Moosbrugger. – 2: Grab 2, Rekonstruktion der Saxscheide nach R. Moosbrugger (*S.* 95, vgl. *Tafel* 22). – Maßstab 1:4 (1), 1:2 (2).



Tafel 20. Tuggen SZ, Pfarrkirche 1958. Grab 2: Saxscheide, Beschläge der Gürtelgarnitur (S. 95). – Maßstab 1:1.



Tafel 21. Tuggen SZ, Pfarrkirche 1958. Grab 3: Beschläge der Gürtelgarnitur, Nieten der Saxscheide, Rasiermesser (*S. 95*). - Maßstab 1:1.



Tafel 22. Tuggen SZ, Pfarrkirche 1958. Waffen aus Grab 1–3, Feuerstahl, Rasiermesser, Beimesser und weitere Eisenfragmente. – Maßstab 1:2 (215, 311–315), 1:4 (100, 114, 200, 300).