

Zeitschrift: Jahrbuch der Schweizerischen Gesellschaft für Urgeschichte =
Annuaire de la Société suisse de préhistoire = Annuario della Società
svizzera di preistoria

Herausgeber: Schweizerische Gesellschaft für Urgeschichte

Band: 48 (1960-1961)

Anhang: Tafeln = Planches = Tavole

Autor: [s.n.]

Nutzungsbedingungen

Die ETH-Bibliothek ist die Anbieterin der digitalisierten Zeitschriften auf E-Periodica. Sie besitzt keine Urheberrechte an den Zeitschriften und ist nicht verantwortlich für deren Inhalte. Die Rechte liegen in der Regel bei den Herausgebern beziehungsweise den externen Rechteinhabern. Das Veröffentlichen von Bildern in Print- und Online-Publikationen sowie auf Social Media-Kanälen oder Webseiten ist nur mit vorheriger Genehmigung der Rechteinhaber erlaubt. [Mehr erfahren](#)

Conditions d'utilisation

L'ETH Library est le fournisseur des revues numérisées. Elle ne détient aucun droit d'auteur sur les revues et n'est pas responsable de leur contenu. En règle générale, les droits sont détenus par les éditeurs ou les détenteurs de droits externes. La reproduction d'images dans des publications imprimées ou en ligne ainsi que sur des canaux de médias sociaux ou des sites web n'est autorisée qu'avec l'accord préalable des détenteurs des droits. [En savoir plus](#)

Terms of use

The ETH Library is the provider of the digitised journals. It does not own any copyrights to the journals and is not responsible for their content. The rights usually lie with the publishers or the external rights holders. Publishing images in print and online publications, as well as on social media channels or websites, is only permitted with the prior consent of the rights holders. [Find out more](#)

Download PDF: 22.02.2026

ETH-Bibliothek Zürich, E-Periodica, <https://www.e-periodica.ch>

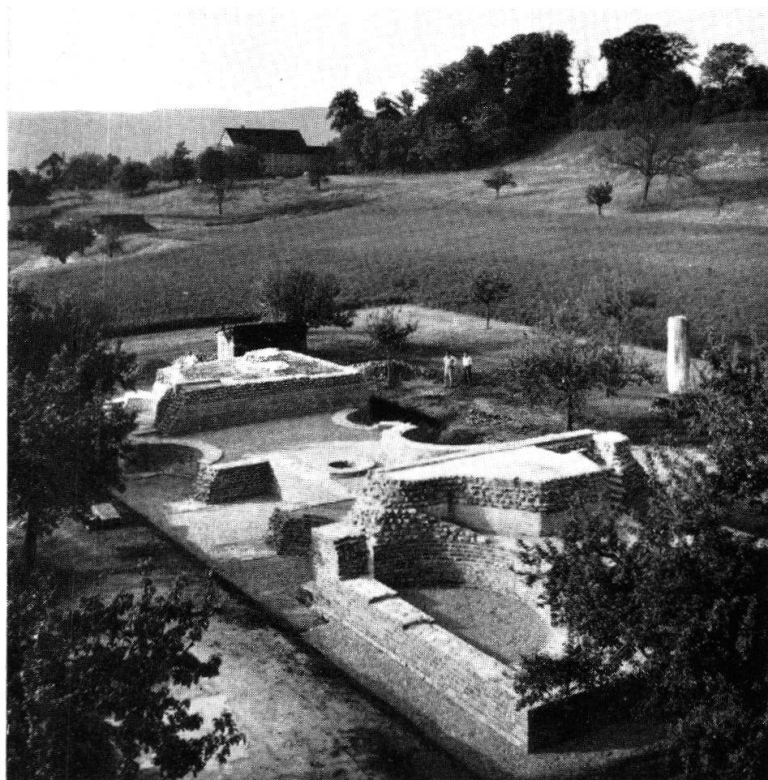
TAFELN



Tafel 1 A. Augst, Grienmatt. Ansicht von Süden, nach der Konservierung 1954–1956.



Tafel 1 B.¹ Ansicht von Norden. Die halbrunde Mauer im Vordergrund ist etwas zu hoch rekonstruiert.



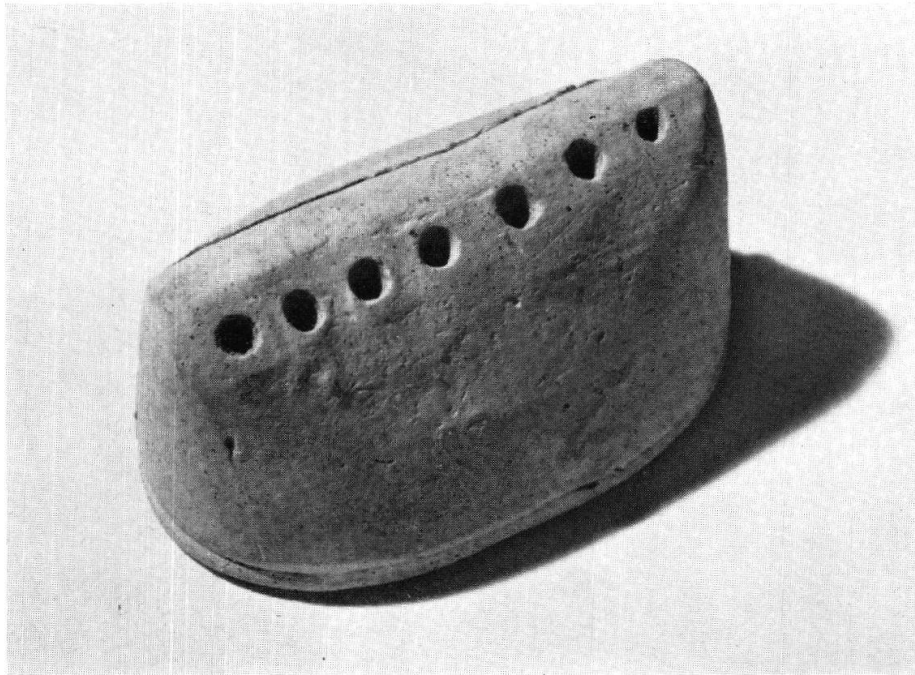
Tafel 2 A. Augst, Grienmatt. Ansicht von Südwesten mit der Säule Aubert Parents.



Tafel 2 B. Mittelteil von Süden. Ob die 1956 wieder aufgerichteten Säulen an diese Stelle gehören, ist fraglich.



Tafel 3. Augst, Grienmatt. Türeinfassung aus Marmor.



A

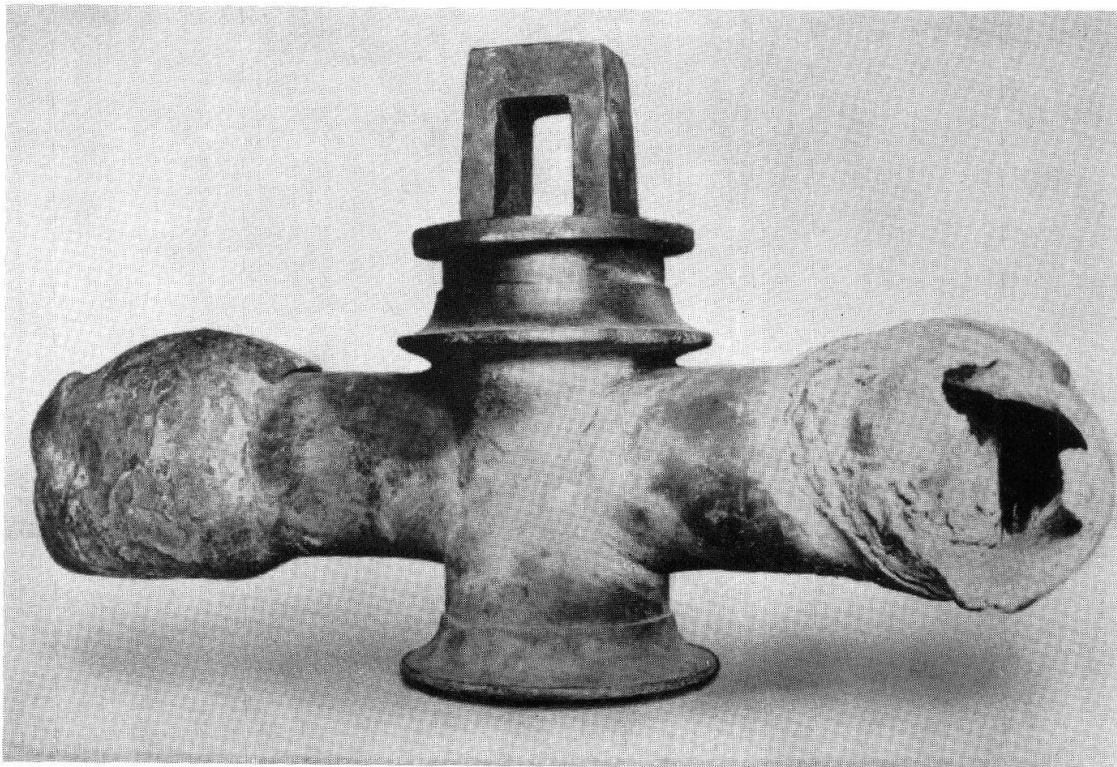


B

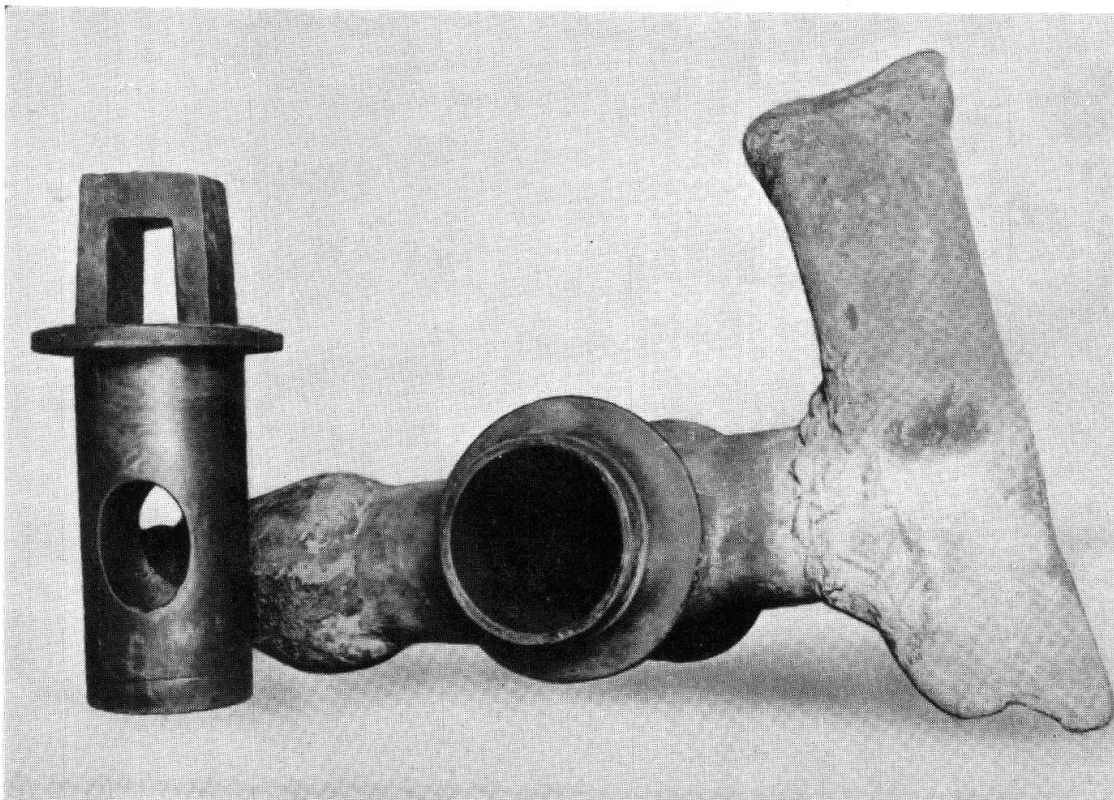


C

Tafel 4. – A. Wochensteckkalender aus Ton von Eschenz-Tasgetium. HM Steckborn. Maßstab 1:1. – B. Bronzebecken aus Augst. Kirschgarten-Museum Basel. Höhe des Beckens 4 cm, äußerer Durchmesser 11 cm. – C. Abrollung der Beckenwandung: Saturn, Sol, Luna, Mars, Merkur, Jupiter, Venus, Flötenspieler und opfernder Priester.

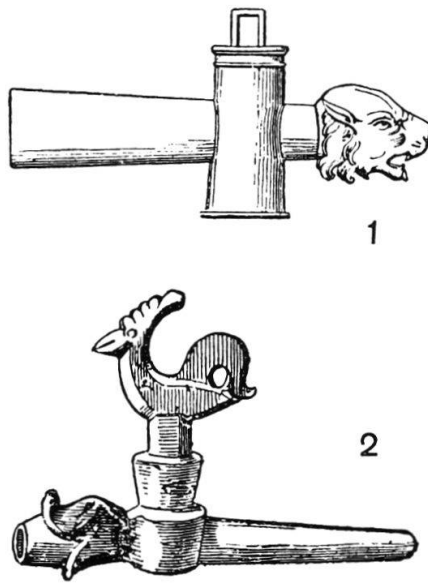


A



B

Tafel 5. Durchgangshahn 90 mm aus dem Nemisee, um 30 v. Chr. A Ansicht, B zerlegt. — Maßstab:
A ca. 1:5, B 1:6 (vgl. *Abb. 3 auf S. 52*).



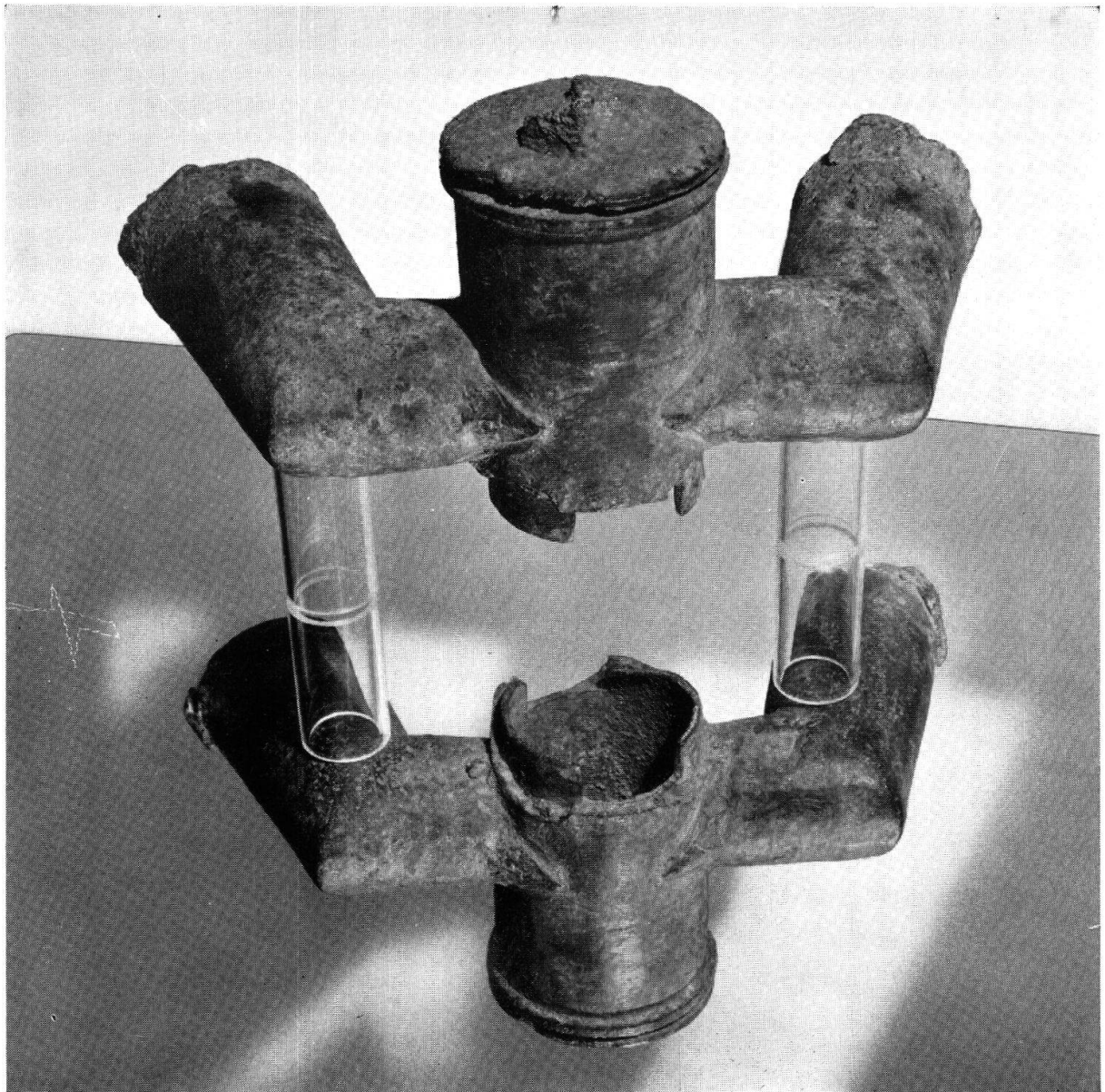
Tafel 6 A. Bronzene Zapfhähne. 1 aus Pompeji, Ende der Republik. 2 aus Vindonissa, vermutlich 1. Jh. n. Chr.



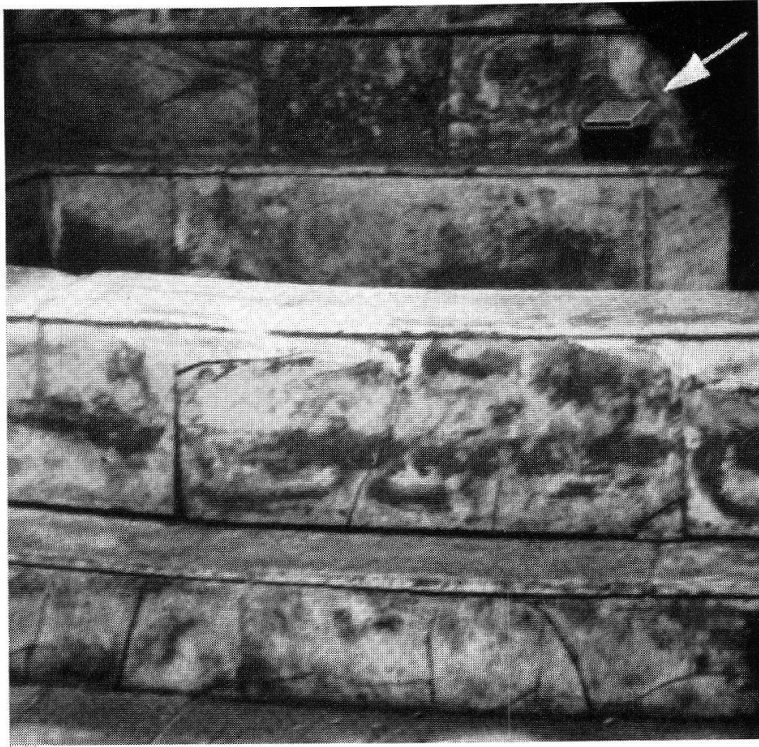
Tafel 6 B. Zapfhahn aus Besançon. Maßstab 1:2 (vgl. Abb. 4, 1 auf S. 55).



Tafel 7. Umschalthahn aus Petinesca (vgl. *Abb. 5 auf S. 57*).



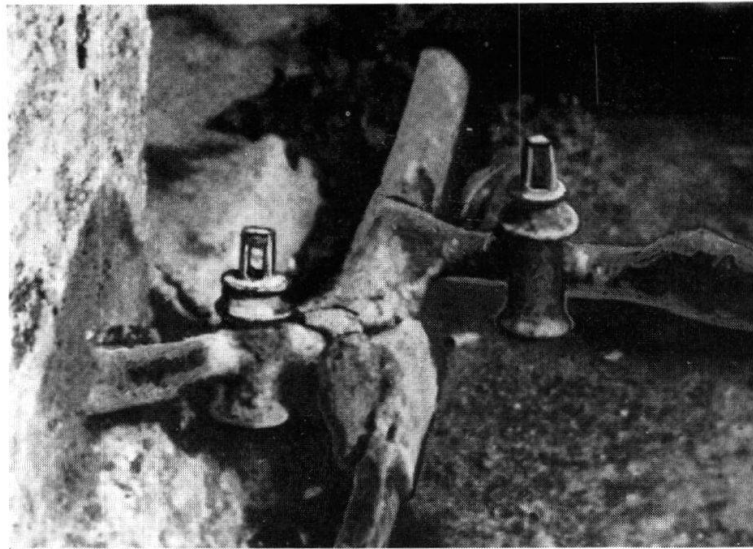
Tafel 8. Umschalthahn aus Rottweil, über Spiegel aufgenommen (vgl. *Abb. 6 auf S. 58*).



Tafel 9 A. Herkulaneum, Wanne mit Epitonium.



Tafel 9 B. Pompeji, kleiner Wasserturm zur Druckreduzierung (*S. 61*).



Tafel 10 A. Pompeji, Installation von Auslaufhähnen im Haus der Vettier.



Tafel 10 B. Pompeji, Montage von Wasserrohren im Hause der Vettier (*S. 62*).



Tafel 11. Winkel ZH, Seeb. Römischer Gutshof, Bau D.
Blick von Südost über das Grabungsfeld 1958 (*S. 95 f.*).



Tafel 12 A. Winkel ZH, Seeb. Römischer Gutshof, Ausgrabung 1958, Bau D. Westlicher Anbau, darin Reste der eingebauten Mauer, von Osten gesehen.



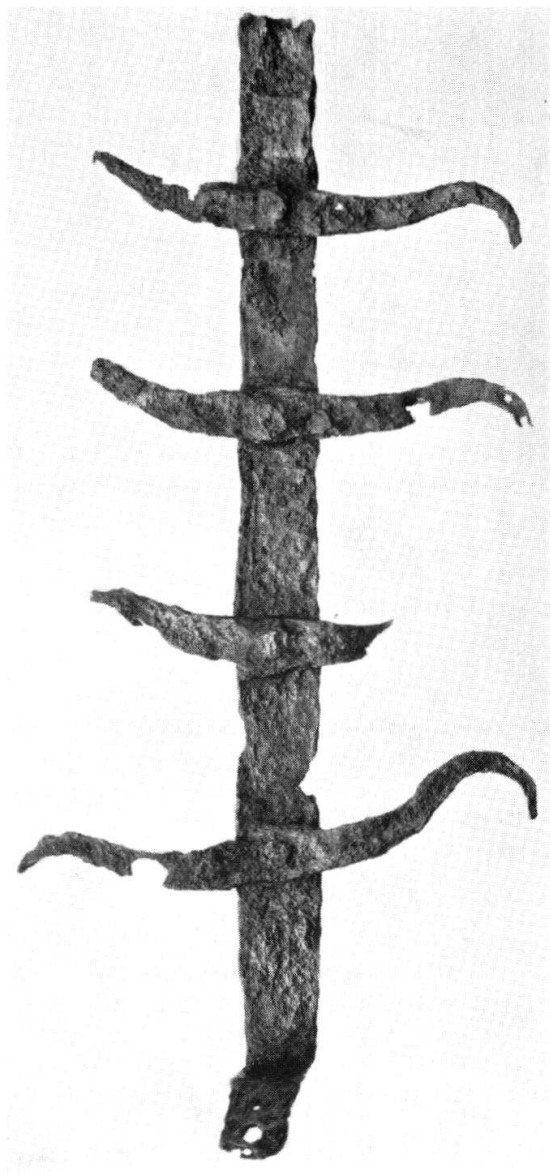
Tafel 12 B. Winkel ZH, Seeb. Römischer Gutshof, Ausgrabung 1958, Bau D. Nordecke aus Nordost.



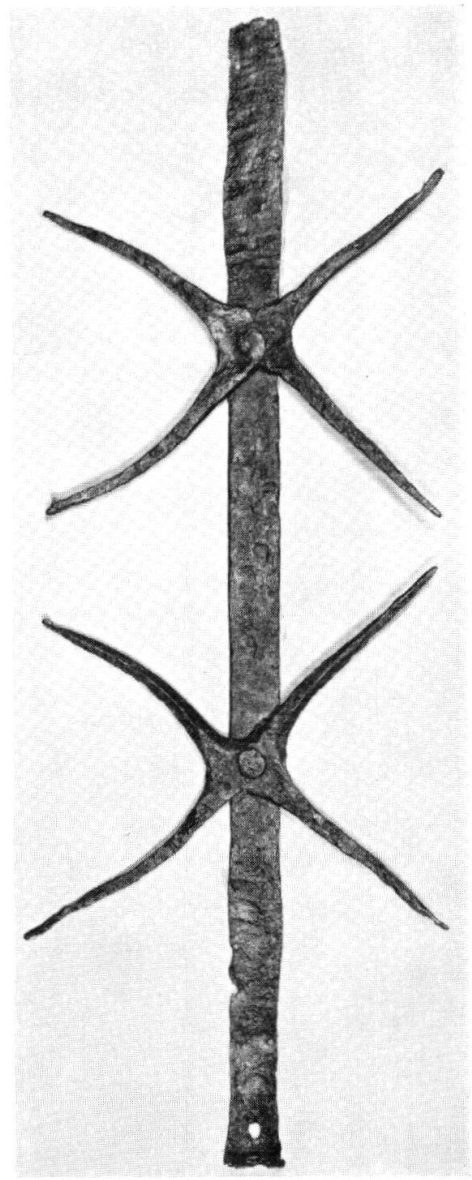
Tafel 13 A. Winkel ZH, Seeb. Römischer Gutshof, Ausgrabung 1958, Bau D. Westpartie mit W-Ecke aus Nordosten. Im Hintergrund der schmale Anbau.



Tafel 13 B. Winkel ZH, Seeb. Römischer Gutshof, Ausgrabung 1958, Bau D. Mittelpartie der Nordostmauer, von Süden (S. 98).

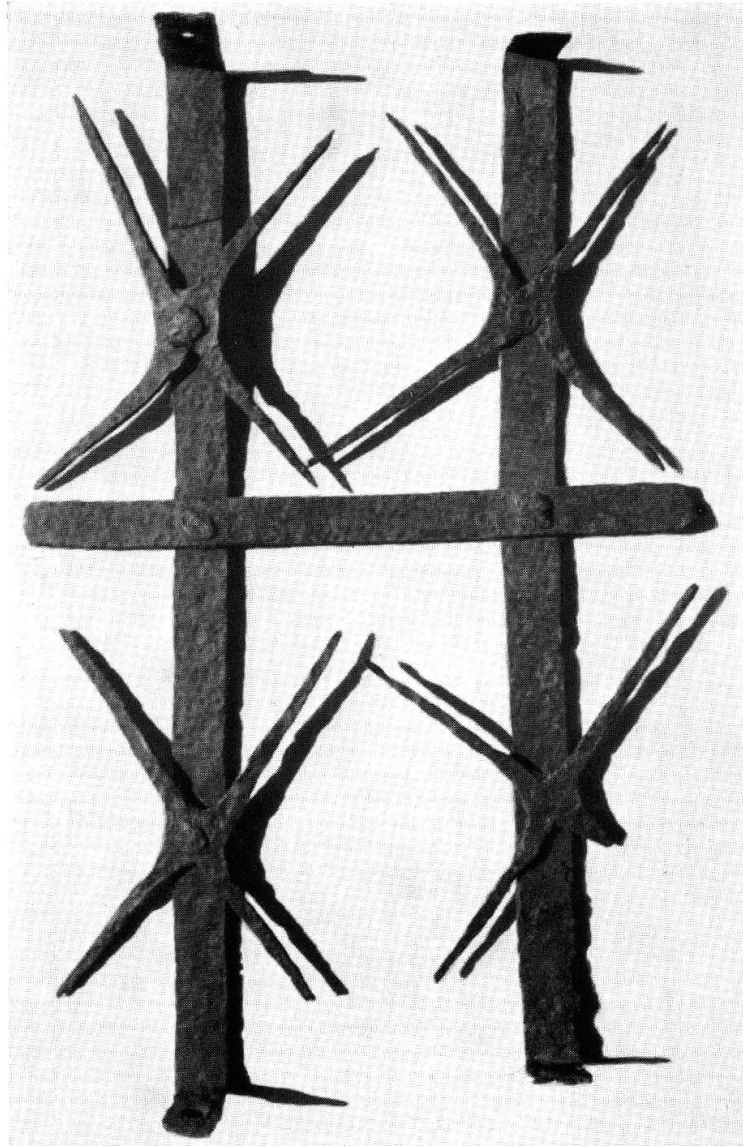


A

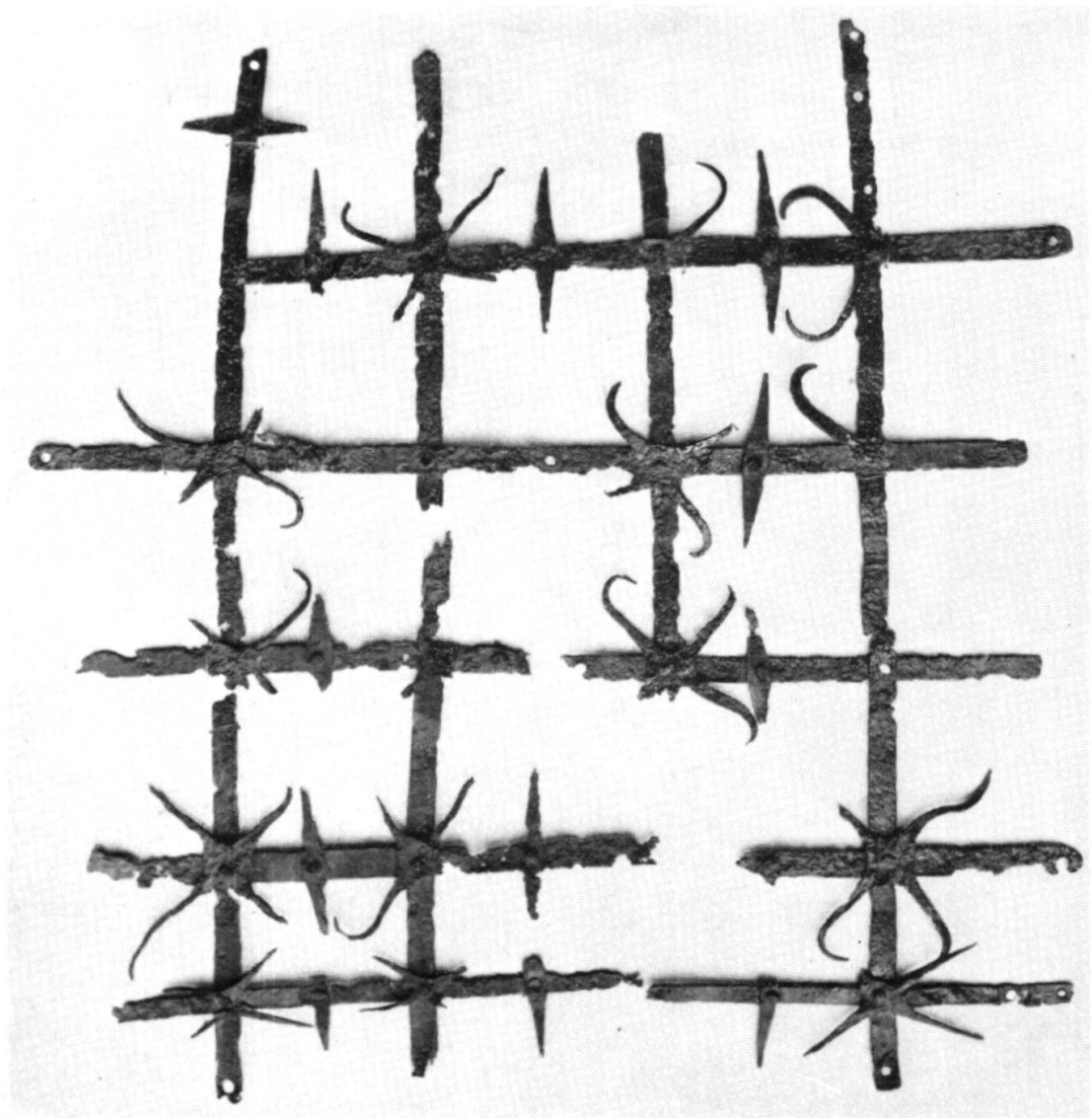


B

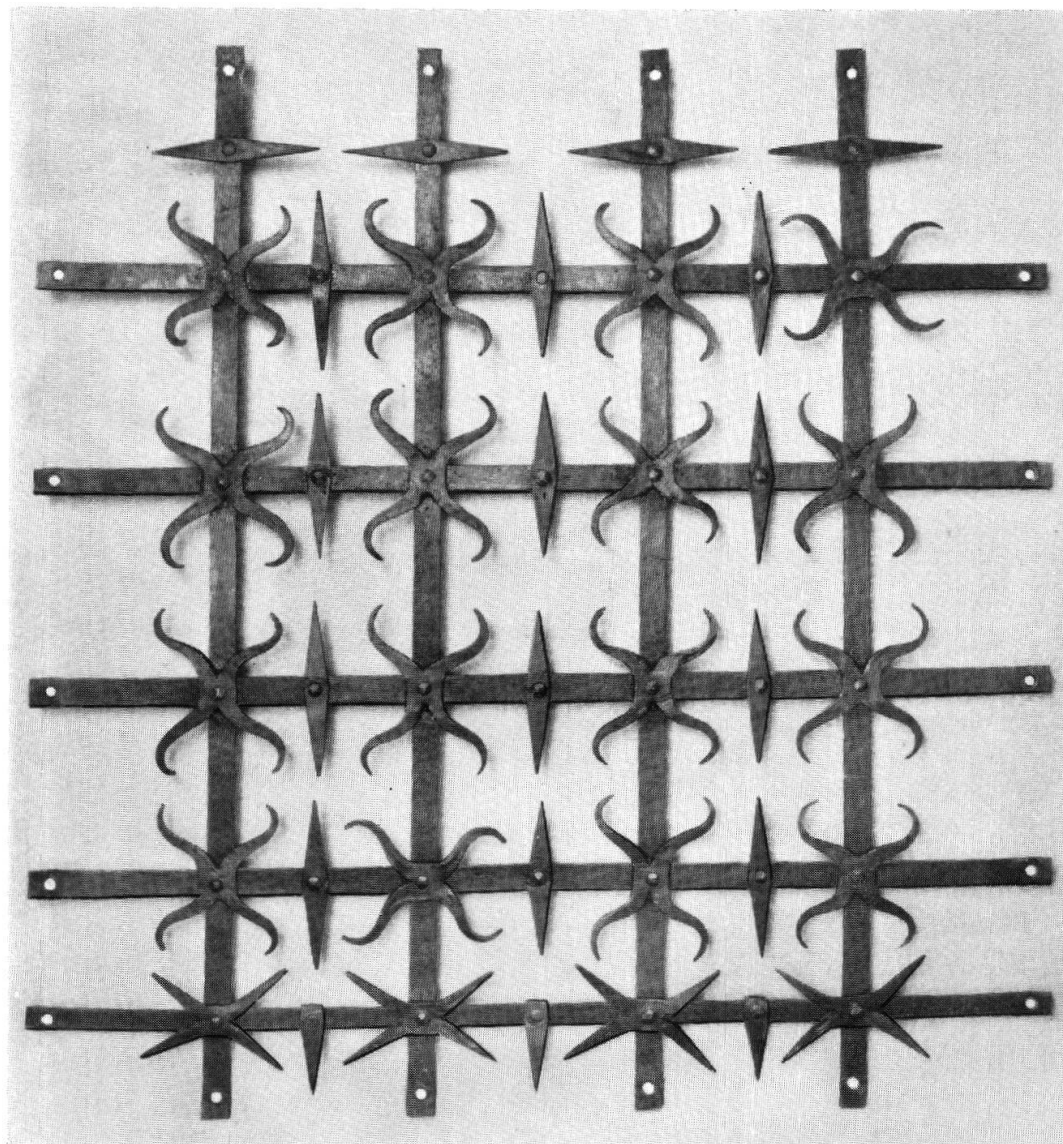
Tafel 14. Fenstervergitterungen. Maßstab 1:5. – A aus Martigny, Schweiz. Landesmuseum. – B aus Augst, Kantonsmuseum Liestal.



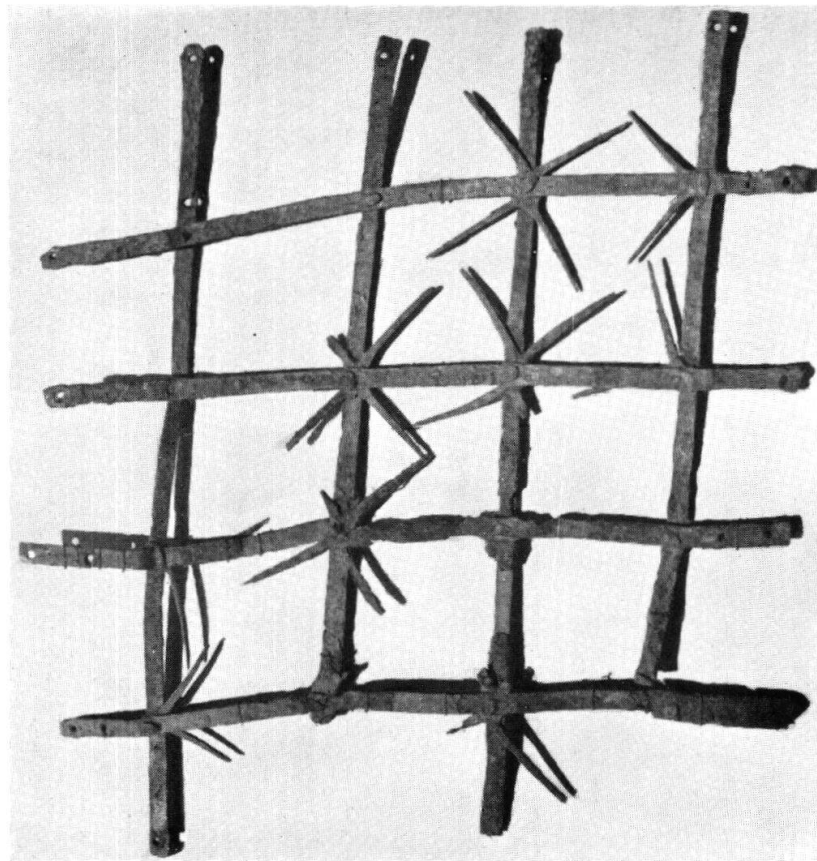
Tafel 15. Gitter aus Augst, Römermuseum Augst, – Maßstab 1:5.



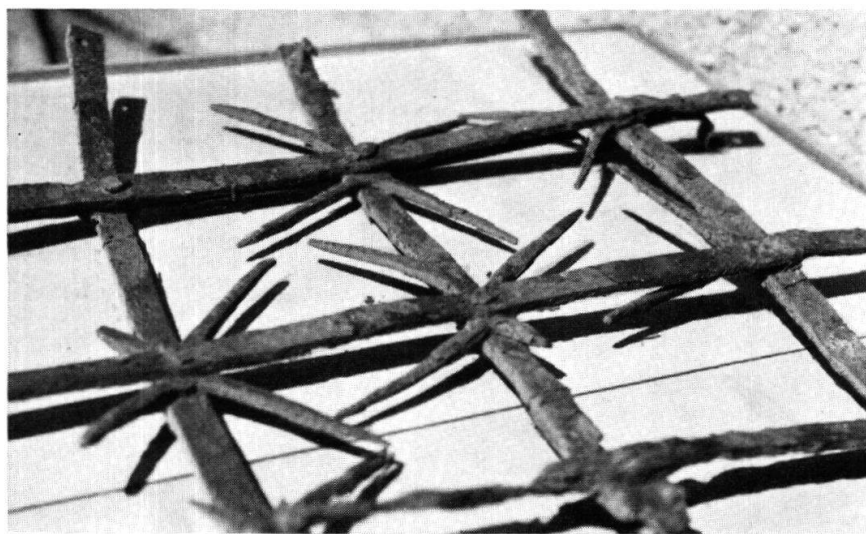
Tafel 16. Fenstergitter aus der römischen Villa Hölstein BL. Höhe 100 cm, Breite 95 cm. – Kantonsmuseum Baselland, Liestal.



Tafel 17. Rekonstruktion des Gitters von Hölstein (Römerhaus Augst).

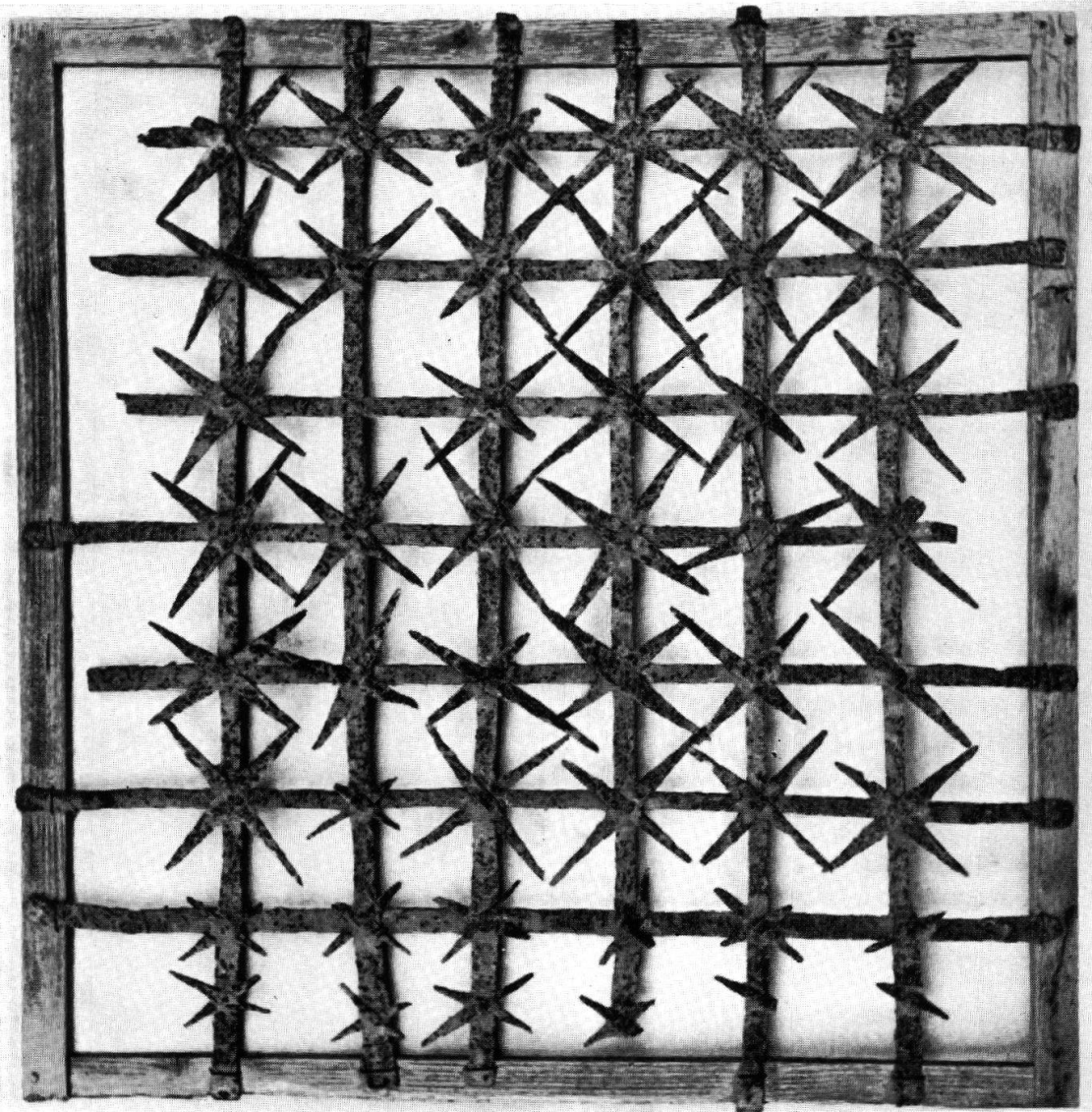


A



B

Tafel 18. Fenstergitter aus Koenigshofen. Höhe 80 cm, Breite 80 cm. Musée Rohan, Strasbourg. –
A Gesamtansicht. Maßstab 1:10. – B Details.



Tafel 19. Fenstergitter aus Aquileia. Höhe 130 cm, Breite 119 cm. – Museo Aquileia.



Planche 20. Genève, Eglise de St-Germain. 1959. Pierre sculptée A paleochrétienne. – Echelle 1:4.

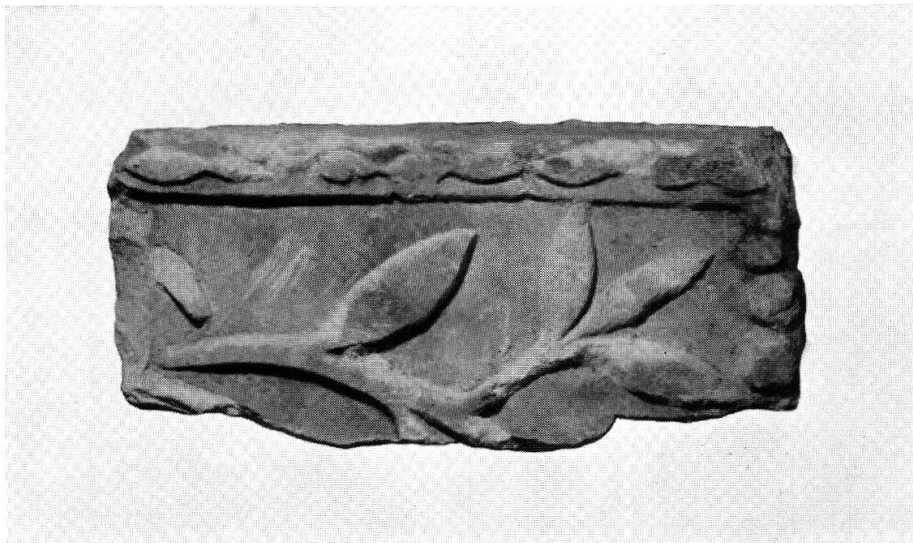
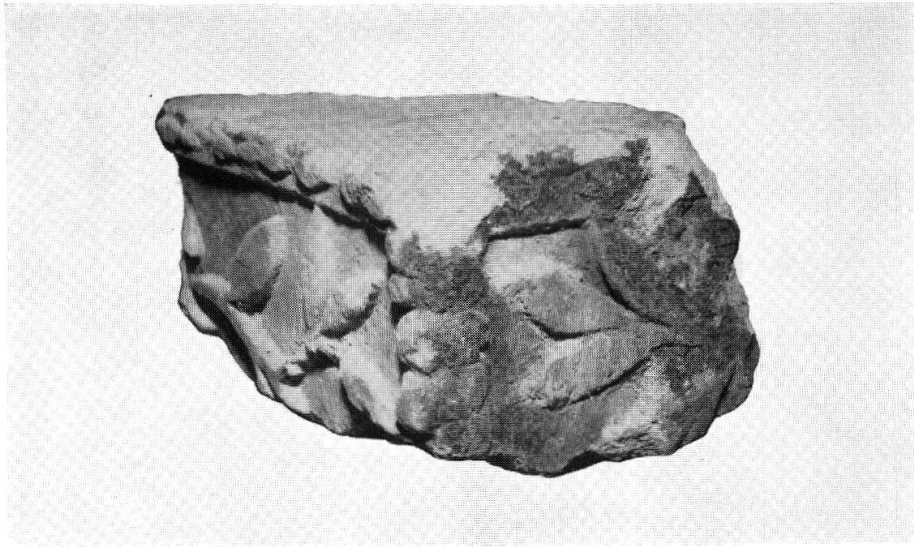
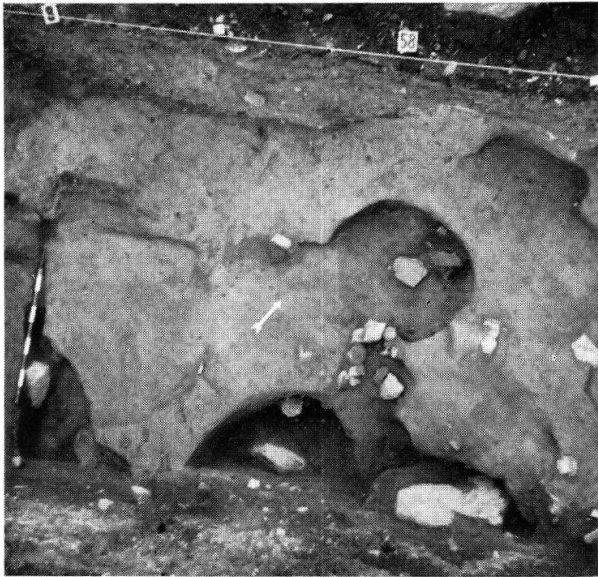


Planche 21. Genève, Eglise de St-Germain. 1959. Pierre sculptée B paleochrétienne. – Echelle 1:4
(p. 113).



A



B

Planche 22. St-Léonard VS, Sur le Grand-Pré. – A. Quelques niches (nos 31–34) en vue verticale. – B. La fosse no 29, avec le «gâteau» de pâte de potier crue. Le jalon de 0,50 m est posé à gauche de l'extrémité d'une coulée de pâte.

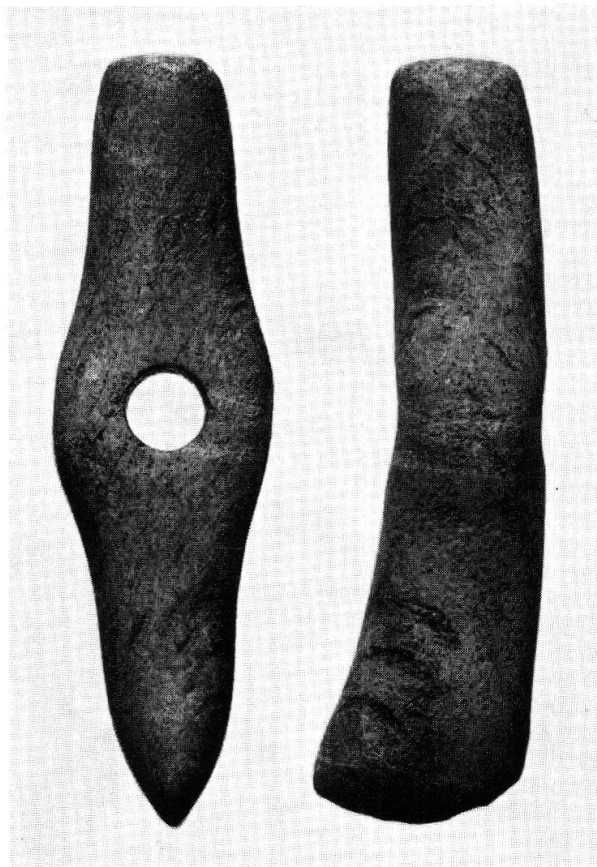


C

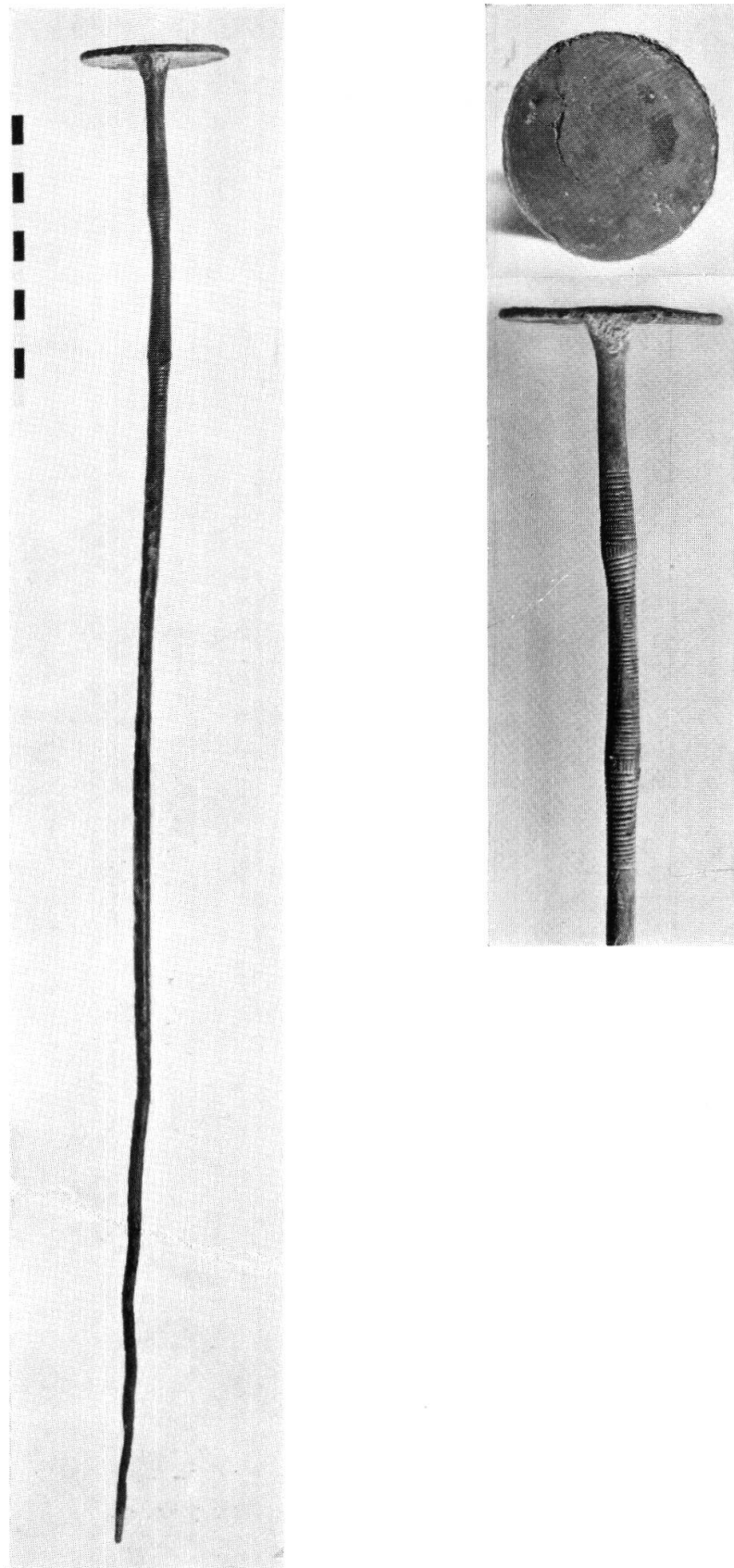


D

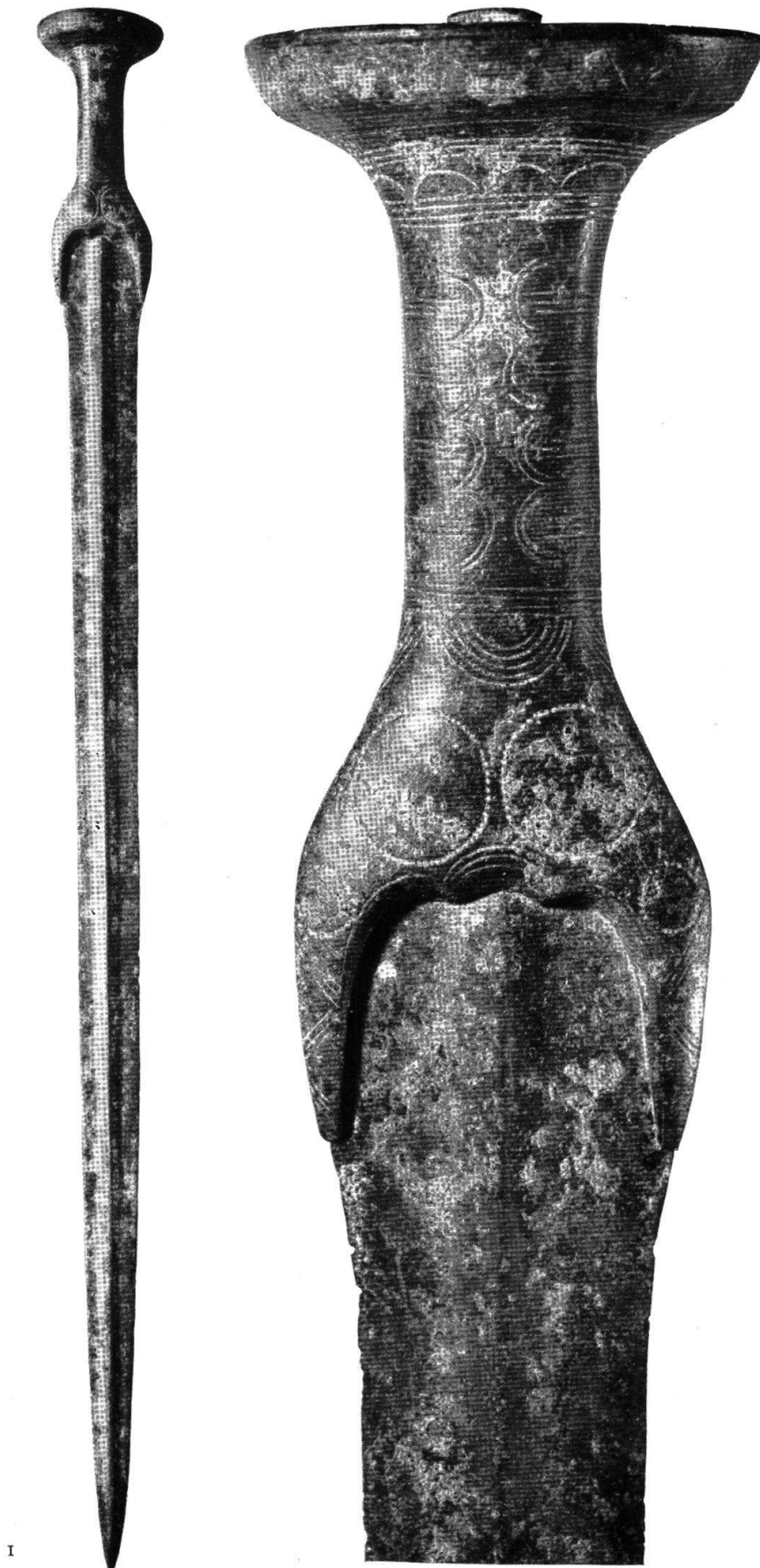
Planche 22. St-Léonard VS. – C. Tesson d'un grand vase à gros mamelon perforé et cannelures (voir *fig. 73, 1*). Echelle 1:3. – D. Pointes de flèches en silex. Echelle 1:1 (*p. 209*).



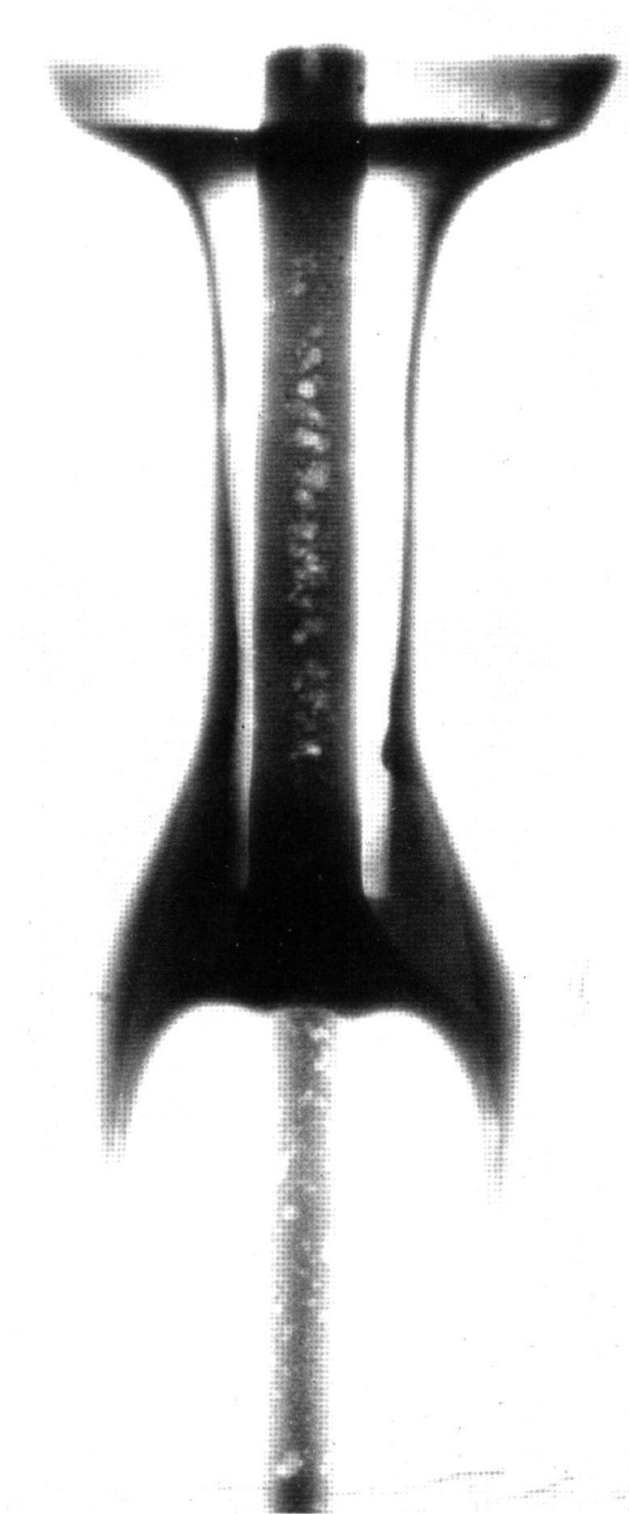
Tafel 23. Winterthur-Veltheim ZH, 1959. Streitaxt aus Grünstein. – Maßstab 1:2 (*S. 124*).



Tafel 24. Meikirch BE, 1958. Mittelbronzezeitliche Scheibenkopfnadel (S. 127). – Maßstab 1 : 3 (Detailaufnahme 1 : 2).



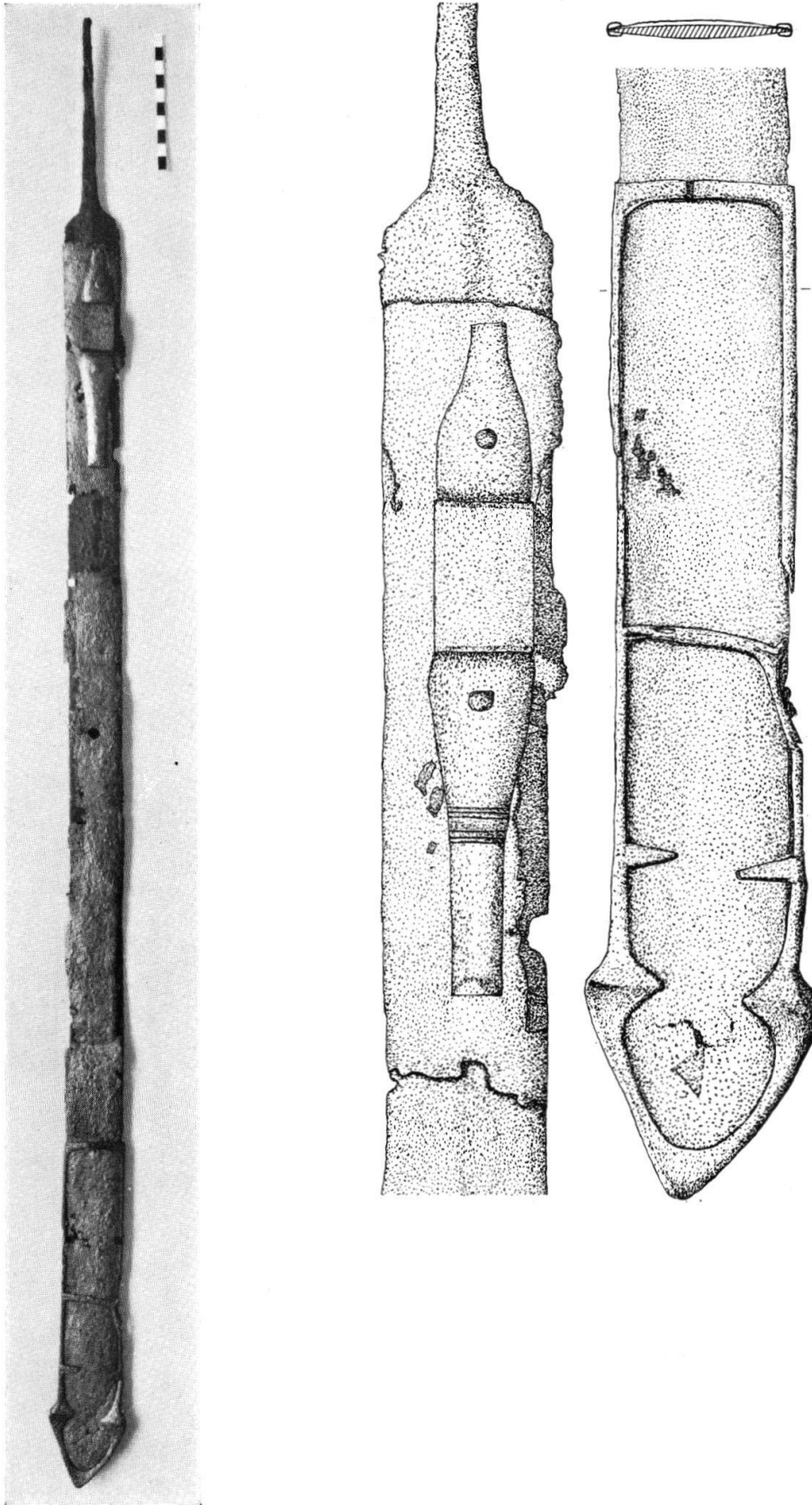
Tafel 25. Thun BE, Kleine Allmend. Bronzenes Vollgriffschwert. 1 Gesamtansicht, Maßstab 1:4;
2 Griff, Maßstab 1:1 (*S. 130*).



1

2

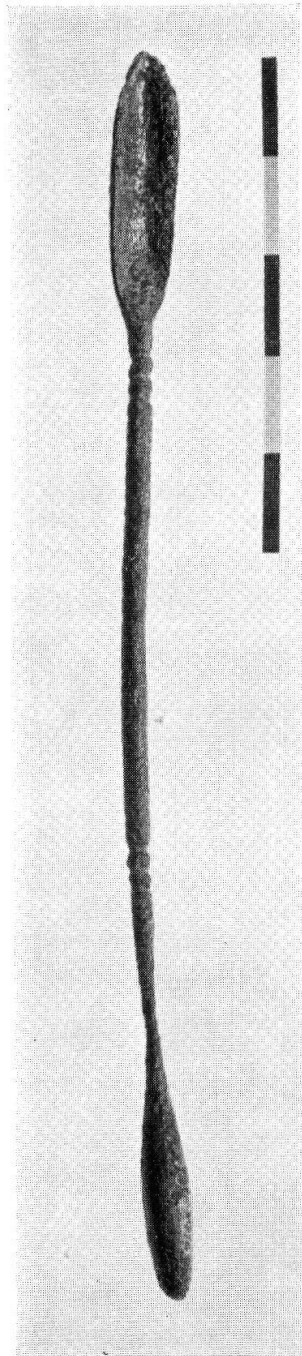
Tafel 26. Thun BE, Kleine Allmend. Röntgenaufnahme des bronzenen Vollgriffschwertes. 1 mit geringer Überstrahlung; 2 mit stärkerer Überstrahlung. – Maßstab 1:1.



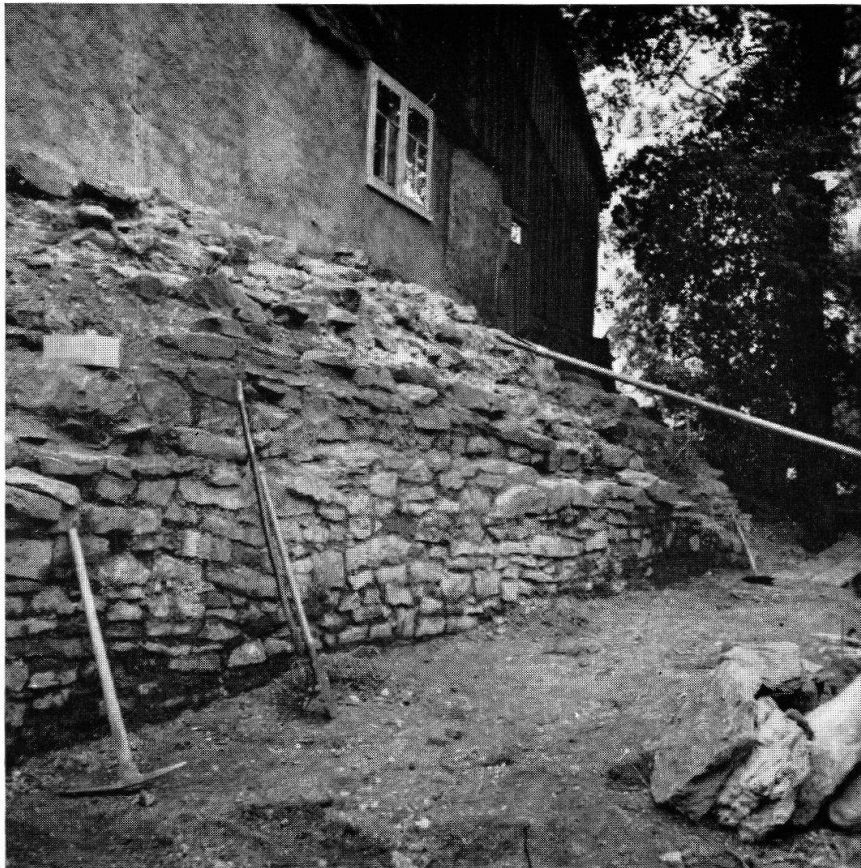
Tafel 27. Port BE. Latènezeitliches Schwert mit Scheide, Tragschlaufe und Leiterortband aus dem Fundkomplex 1936–1938. – Maßstab 1:6 und 1:2 (*S.* 138).



Tafel 28. Schuls GR, Russonch. Pferdchen-Fibel aus Bronze. – Maßstab 2:1 (*S. 138*).



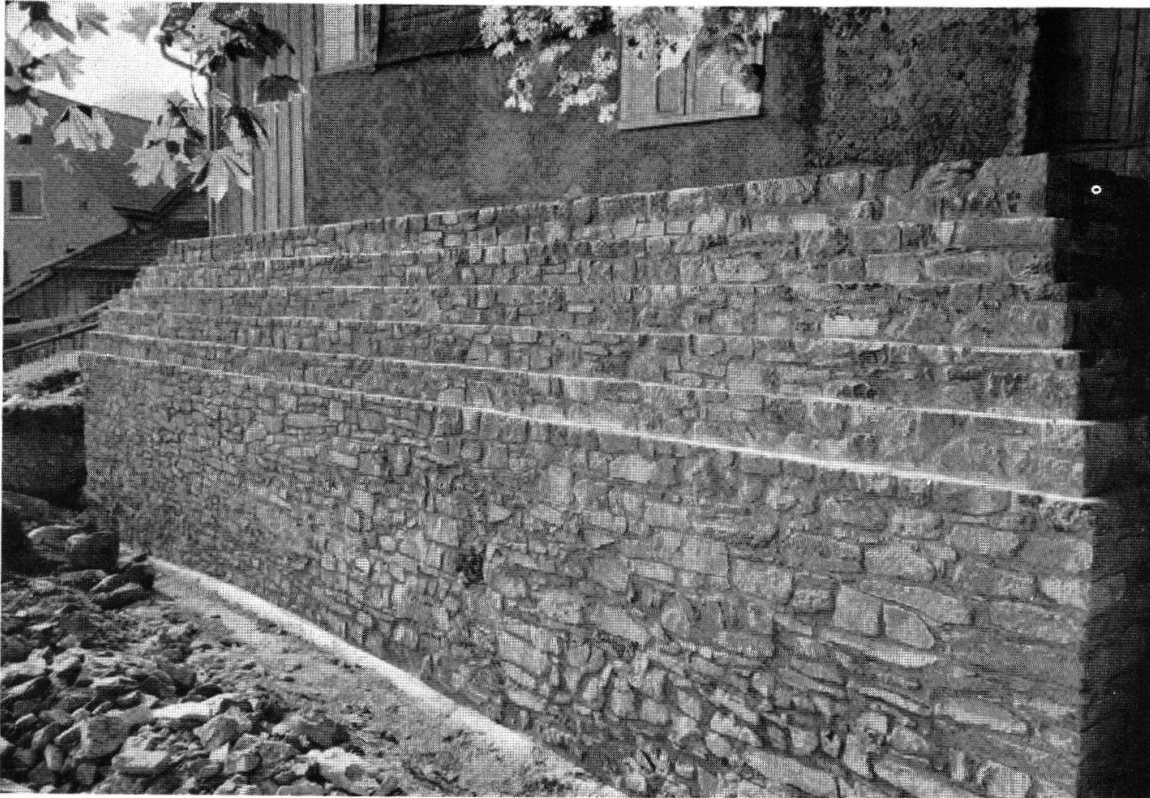
Tafel 29. Bern, Engehalbinsel. Teil eines Enkaustik-Besteckes (?), – Maßstab 1:1 (*S. 143*).



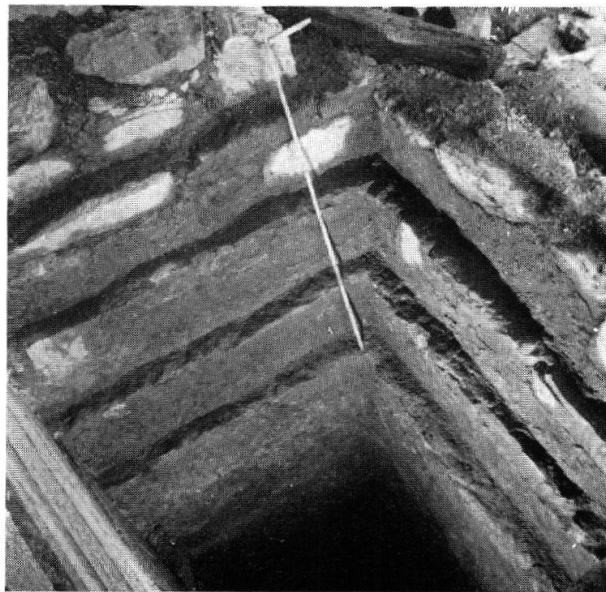
Tafel 30 A. Filzbach GL, Voremwald. Nordmauer des Turmes während der Ausgrabung 1959.



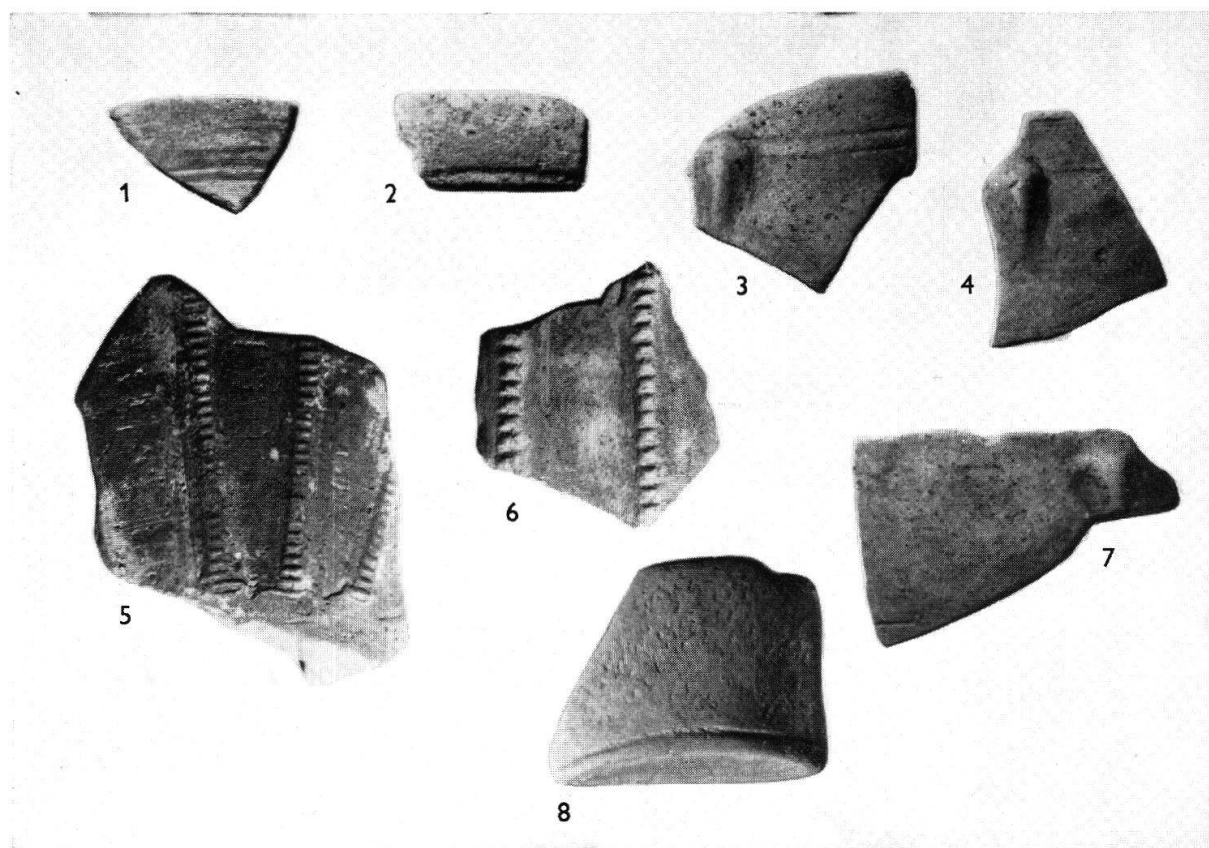
Tafel 30 B. Filzbach GL, Voremwald. Detailaufnahmen der Nordmauer (S. 151).



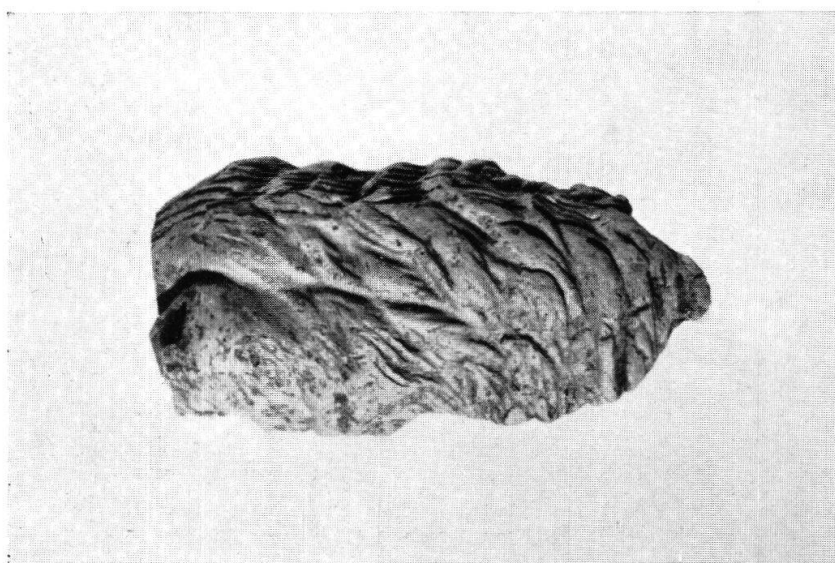
Tafel 31 A. Filzbach GL, Voremwald. Die Nordmauer des Turmes nach der Wiederherstellung.



Tafel 31 B. Filzbach GL, Voremwald. Nordostecke des Turmes mit Fundamentvorsprüngen im Innern (S. 151).



Tafel 32 A. Filzbach GL, Voremwald. Keramik: dünnwandige Becherfragmente (*S. 153*).



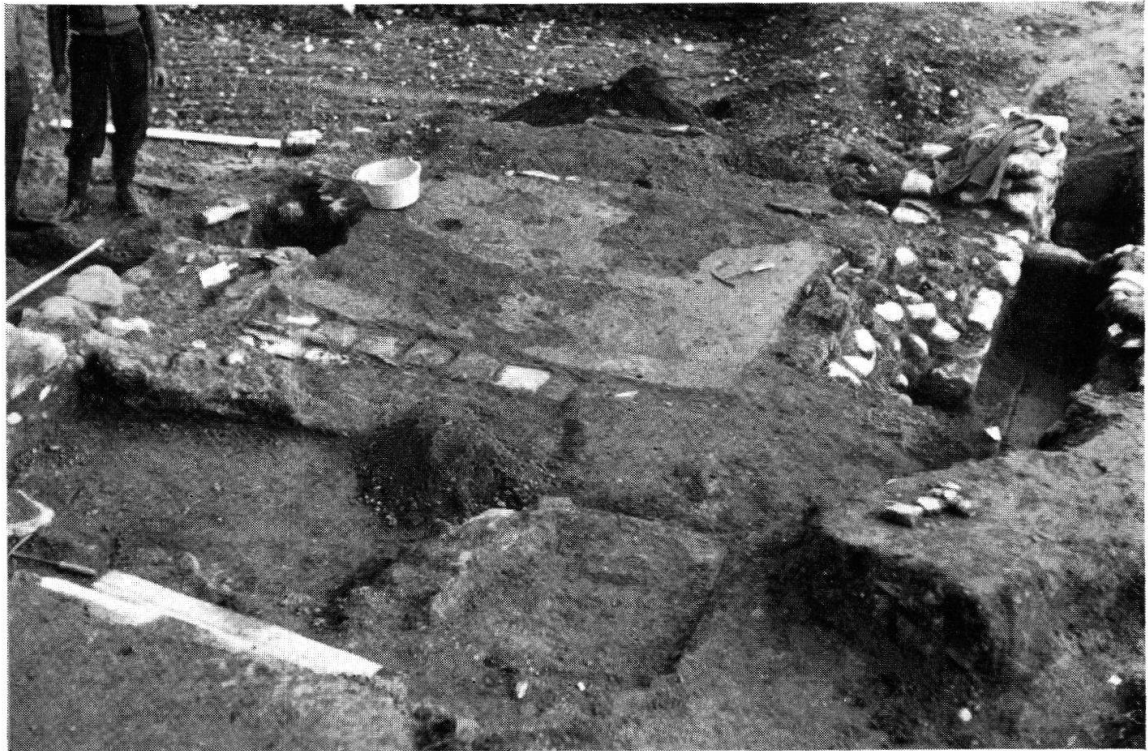
Tafel 32 B. Filzbach GL, Voremwald. Bruchstück eines Gefäßes in Löwenform (*S. 156*).



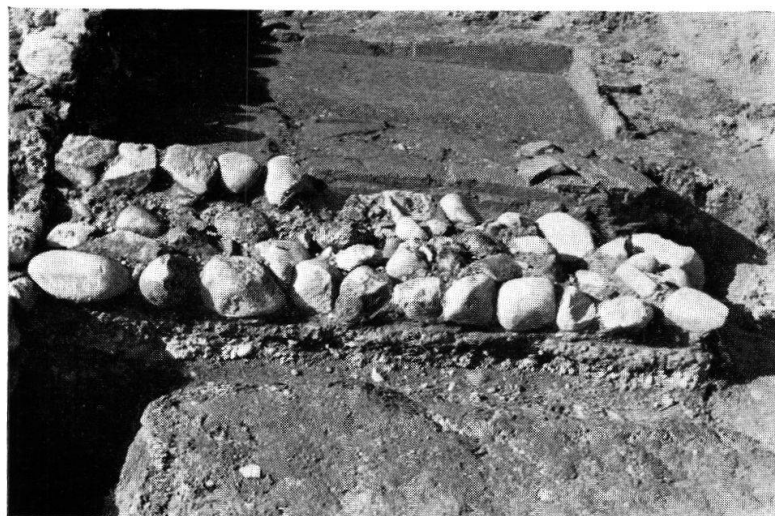
Tafel 33 A. Köniz BE, Buchsi 1957. Wandbemalung in Raum 1. Grasbüschel in Grün. – Maßstab 1:10.



Tafel 33 B. Köniz BE, Buchsi 1957. Überbautes Doppelbecken in Raum 2 (*S. 163*).



Tafel 34 A. Köniz BE, Buchsi 1957. Piscina und kleines Becken in Raum 3 (Frigidarium).



Tafel 34 B. Köniz BE, Buchsi 1957. Mauersockel der letzten Bauperiode in Raum 3. Links oben Mauer der 2. Periode über dem Becken aus Periode 1 (*S. 163*).

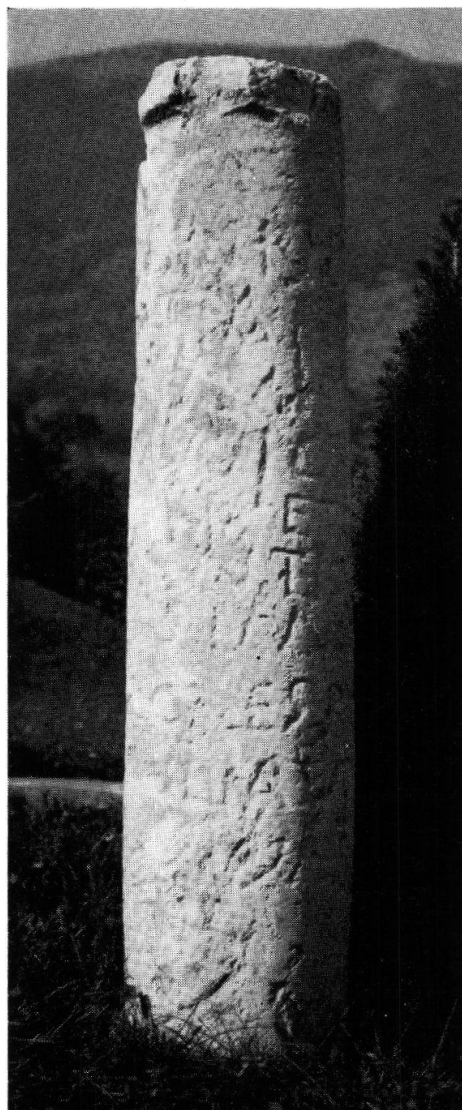
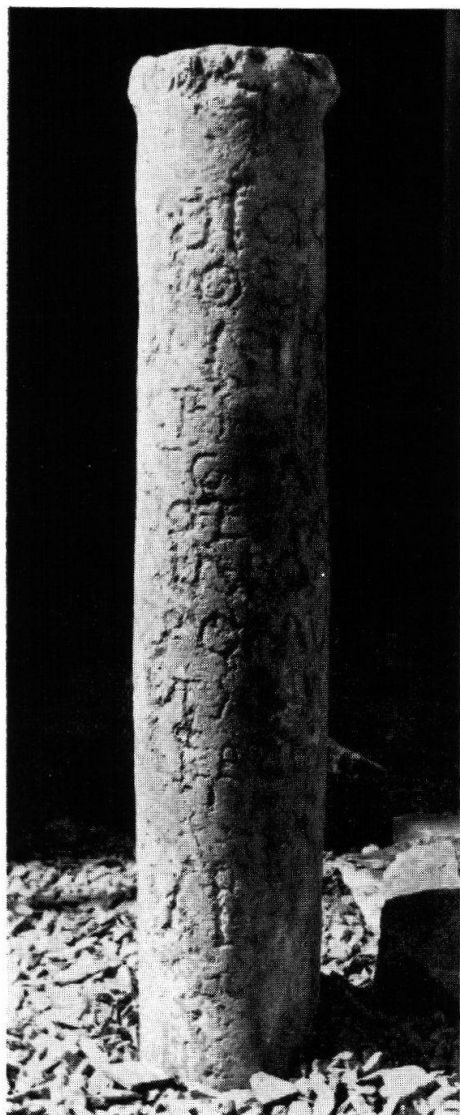


Planche 35. Monthey VS, Marendeux 1956. Borne milliaire. Hauteur 116 cm (*p. 166*).



A

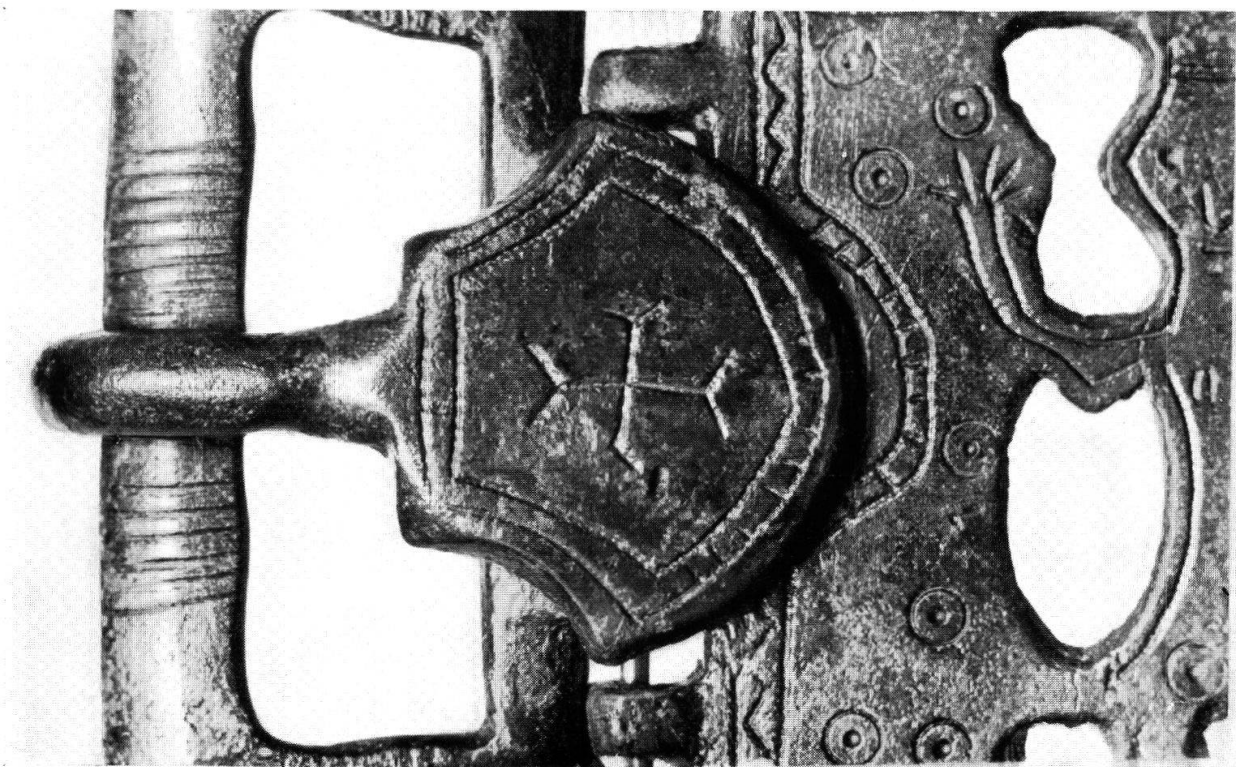
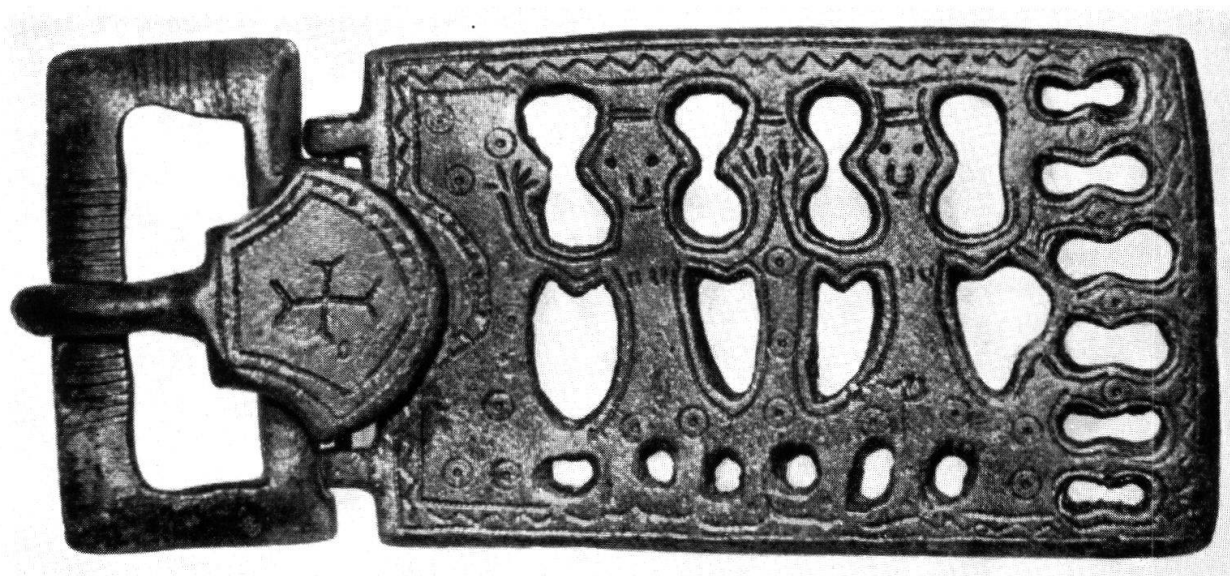


B

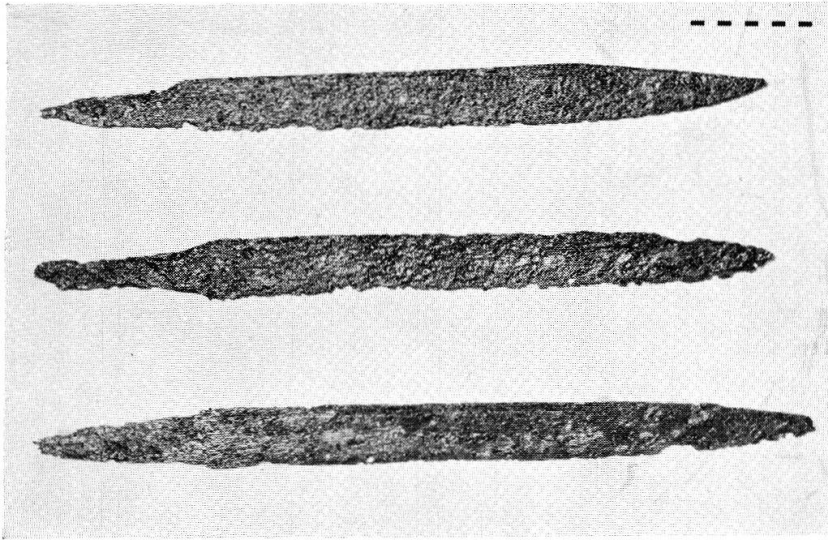
Planche 36. Payerne VD, Abbatale. – A. Détail des fouilles dans le bas-côté sud: 1 pilier entre les quatrième et cinquième travées, 2 mur sud de l'église du Xe siècle, 3 mur de façade de l'église du Xe siècle, 4 fragment d'une stèle funéraire romaine, 5 mur sud du narthex du Xe siècle. – B. Partie supérieure de la stèle funéraire d'Otacilius (*p. 169*).



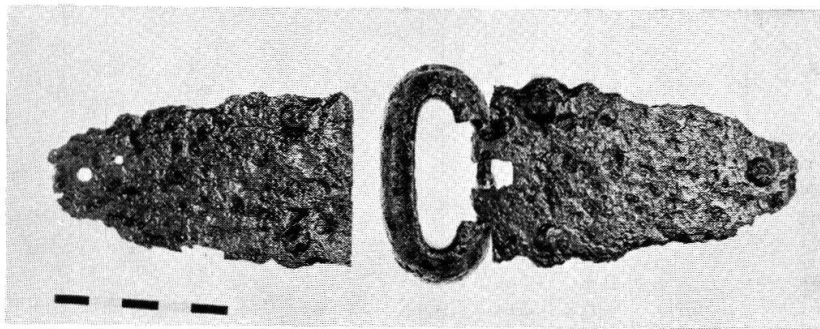
Tafel 37. Arbon TG, 1958. Grab 21 mit Gürtelschnalle in Fundlage (S. 185).



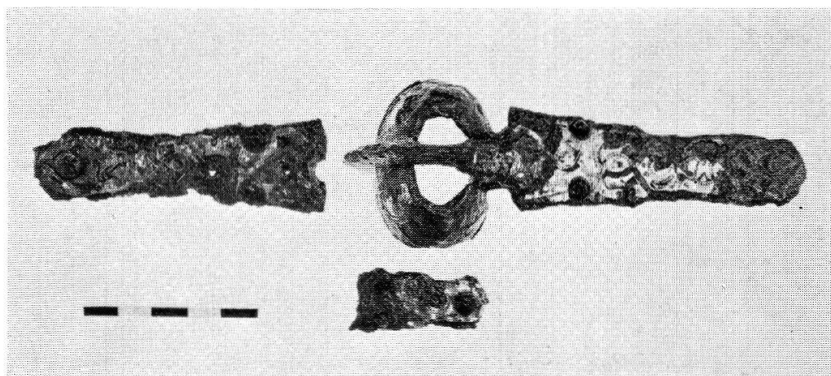
Tafel 38. Arbon TG, 1958. Gürtelschnalle aus Grab 21. – Gesamtansicht 1:1, Detailaufnahme ca. 2:1.



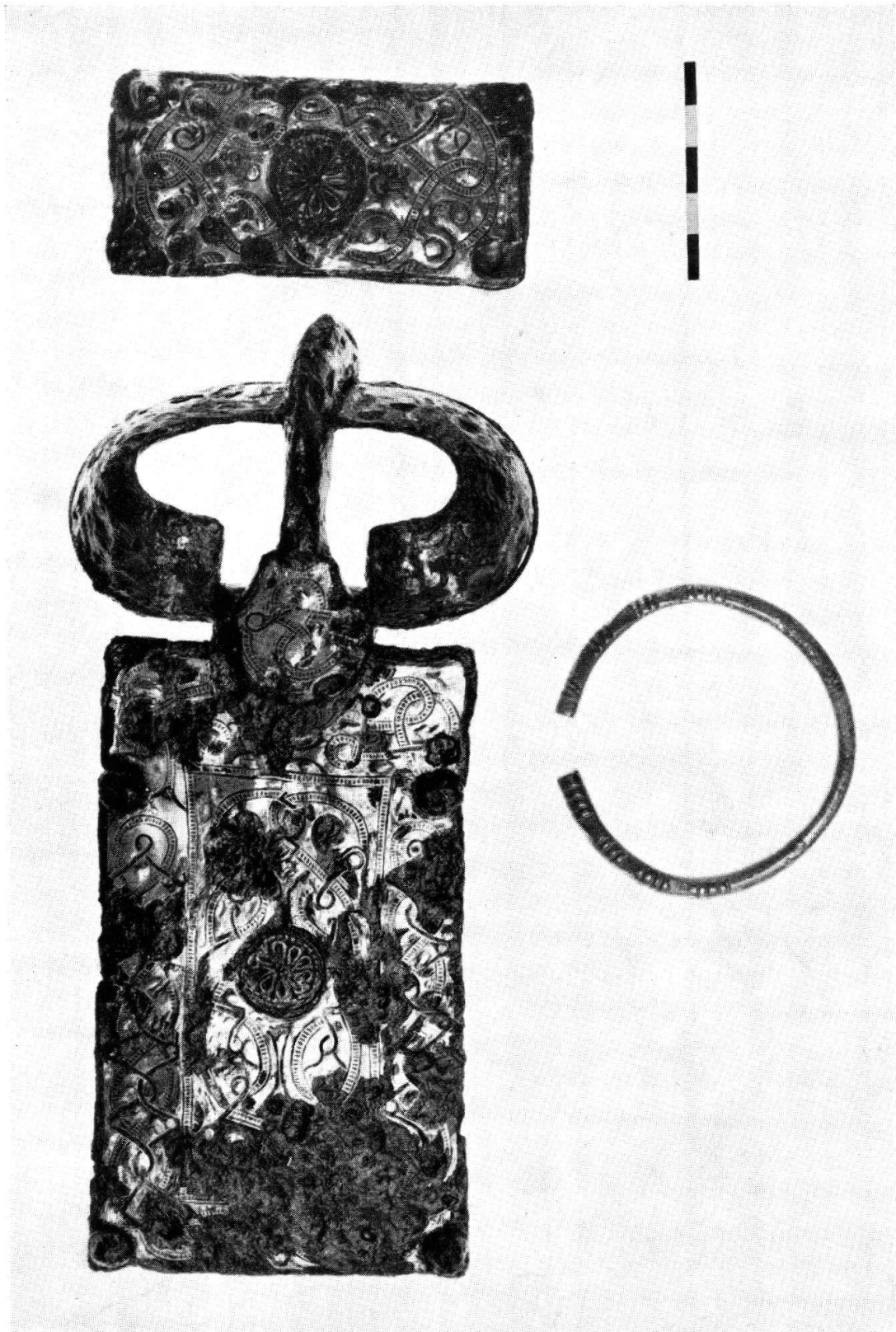
Tafel 39 A. Köniz BE, Buchsi 1957. Eiserne Hiebschwerter aus zerstörten Gräbern. – Maßstab 1:8.



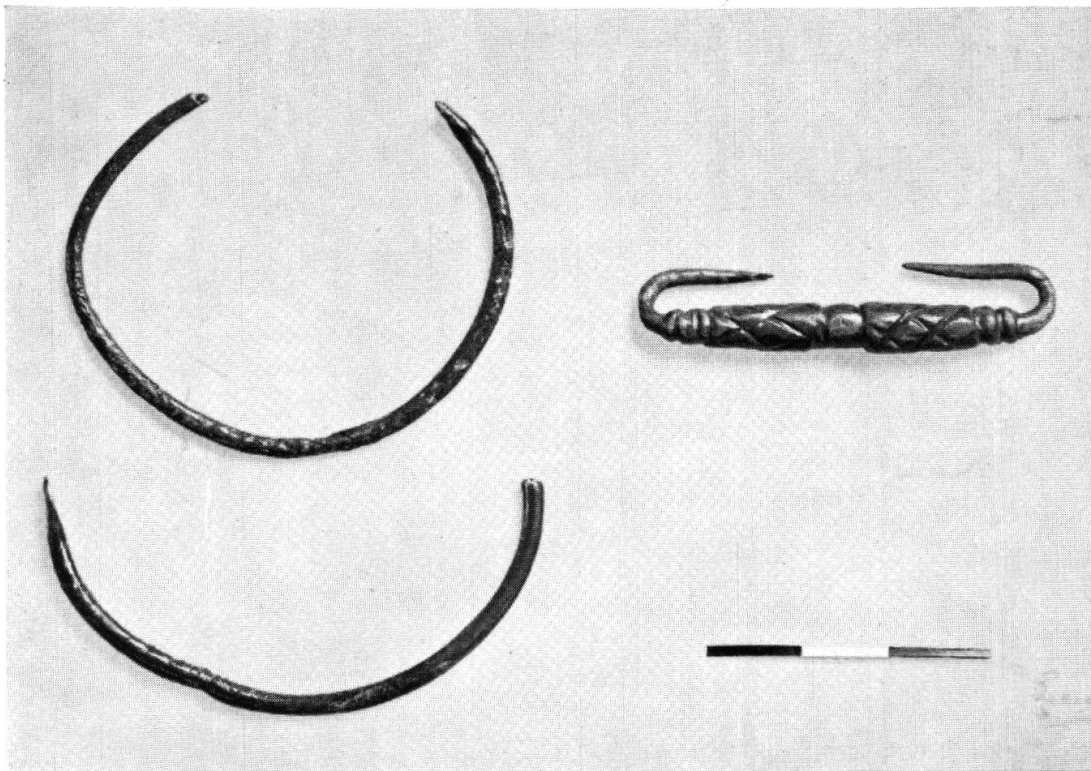
Tafel 39 B. Köniz BE, Buchsi 1957. Eiserne Schnalle aus einem zerstörten Grab. – Maßstab 1:2.



Tafel 39 C. Köniz BE, Buchsi 1957. Gürtelgarnitur aus Grab 10. – Maßstab 1:2 (*S. 191*).



Tafel 40. Köniz BE, Buchsi 1957. Silberplattierte Gürtelschnalle mit Bronzeeinlage und Bronzearmreif aus Grab 4. – Maßstab 1:2 (*S.* 191).



Tafel 41 A. Köniz BE, Buchsi 1957. Ohrringe und Agraße aus Grab 1. – Maßstab 1:1.



Tafel 41 B. Pieterlen BE, Kirche 1957. Knochenscheibenfragment aus Grab 59. – Maßstab 1:1 (*S. 196*).



Tafel 42. Messen SO. Fragment eines Firstziegels. Vorder-, Rück- und Seitenansicht (S. 194).